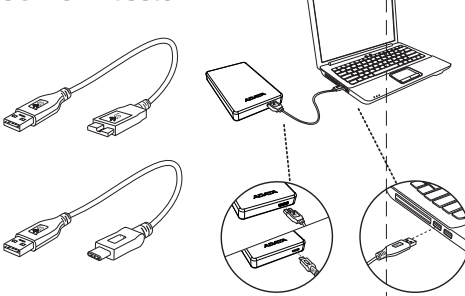


**EN QUICK START GUIDE**

**USB 3.1 Cable**



**WARRANTY STATEMENT**

ADATA provides replacement or repair service for defective products to our customers within the applicable warranty period. Please note that ADATA is not responsible for providing free repair if the product defect is caused by any of the following factors:

- (1) Damage caused by natural calamity or any inappropriate usage.
- (2) Product has been repaired or taken apart by unauthorized personnel.
- (3) The warranty label is altered, damaged or missing.
- (4) Product serial number does not conform to records in our system or the label has been altered.
- (5) Products purchased from unauthorized agents. This limited warranty covers only repair or replacement of defective ADATA products. ADATA is not liable for, and does not cover under warranty, any loss of data or any cost associated with determining the source of system problems or removing, servicing or installing ADATA products. ADATA warranty policy applies only to repair or replacement of ADATA products.

**ONLINE CUSTOMER SERVICE**

ADATA online customer service is available for more efficient and effective service to our customers. Customers are able to receive quick responses regarding product usage and to provide feedback to ADATA directly. ADATA welcomes any suggestion and will do our best to insure customer satisfactions. Please contact us at: [http://www.adata.com/en/service\\_support](http://www.adata.com/en/service_support)

**EXCLUSIVE DOWNLOAD:**

Download product drivers and various software utilities at [http://www.adata.com/en/exclusive\\_download](http://www.adata.com/en/exclusive_download)

Please refer to [http://www.adata.com/en/service\\_for\\_complete\\_warranty\\_terms\\_and\\_conditions](http://www.adata.com/en/service_for_complete_warranty_terms_and_conditions). Warranty policy on the Web site supersedes any other information if there is a discrepancy.

**\* For Technical Support Questions Please visit [www.adata.com](http://www.adata.com)**

**Value Added Software**



**(HDDtoGO)**  
After drive is connected, download software (HDDtoGO) from ([www.adata.com/en/software\\_download.php](http://www.adata.com/en/software_download.php)) and save file to the drive.



Double click the HDDtoGo.exe file just downloaded to the drive. Then follow the on-screen instructions.

**ONLINE CUSTOMER SERVICE FAQ**

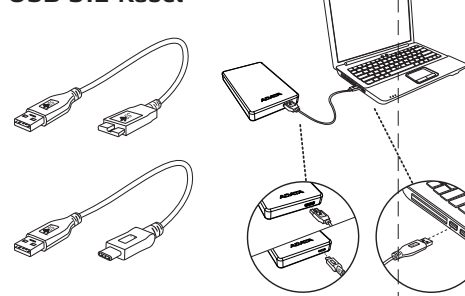
For frequently asked questions, please visit the ADATA website at <http://www.adata.com/faq>

**SPECIFICATIONS OPERATING ENVIRONMENT**

Operating temperature 5° to 50°C  
Storage temperature -40° to 60°C  
Storage humidity 10% to 90% RH

**DE QUICK START GUIDE**

**USB 3.1 Kabel**



**GARANTIEERKLÄRUNG**

Wenn sich ein Produkt innerhalb der Garantiedauer als defekt erweist, wird das Produkt nach Ermessen von ADATA repariert oder ausgetauscht. ADATA übernimmt keine Garantieleistungen, wenn das Produkt aufgrund einem der folgenden Faktoren beschädigt wurde:

- (1) Schaden, die durch Naturkatastrophen oder durch unsachgemäße Verwendung verursacht wurden.
- (2) Das Produkt wurde von nicht autorisierten Personen repariert oder auseinander genommen.
- (3) Das Garantieetikett wurde geändert, beschädigt oder fehlt.
- (4) Die Seriennummer des Produkts stimmt nicht mit unserem Originalsystem überein oder wurde beschädigt.
- (5) Das Produkt wurde von einem nicht autorisierten Händler erworben. Diese beschränkte Garantie umfasst nur die Reparatur oder den Ersatz defekter Produkte von ADATA.

ADATA ist nicht haftbar für Datenverluste oder Kosten, die für die Feststellung der Ursache von Systemproblemen oder für das Entfernen, Reparieren oder Installieren von ADATA-Produkten auftreten. Die Garantiebestimmungen von ADATA betreffen nur die Reparatur bzw. den Ersatz von ADATA-Produkten.

**ONLINE-KUNDENSERVICE**

Wir stellen den ADATA Online-Kundenservice zur Verfügung, um den Kunden einen noch effizienteren Service anbieten zu können. Kunden erhalten schnelle Antworten auf Fragen zur Produktverwendung

und können schnell und direkt mit ADATA in Kontakt treten. Wir bei ADATA freuen uns über alle Vorschläge und geben Bestes, um unsere Kunden zufriedenzustellen. Kontaktieren Sie uns: [www.adata.com/en/service\\_support](http://www.adata.com/en/service_support)

**EXCLUSIVE DOWNLOAD:**

Download product drivers and various software utilities at [http://www.adata.com/en/exclusive\\_download](http://www.adata.com/en/exclusive_download)

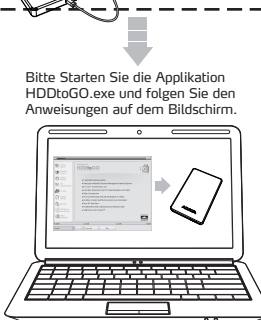
Please refer to [http://www.adata.com/en/service\\_for\\_complete\\_warranty\\_terms\\_and\\_conditions](http://www.adata.com/en/service_for_complete_warranty_terms_and_conditions). Warranty policy on the Web site supersedes any other information if there is a discrepancy.

**\* Für Technische Fragen Bitte besuchen Sie [www.adata.com](http://www.adata.com)**

**Zusätzliche Software**



**(HDDtoGO)**  
Nachdem das Laufwerk angeschlossen und erkannt wurde, können Sie die Software (HDDtoGO) heruntergeladen ([www.adata.com/en/software\\_download.php](http://www.adata.com/en/software_download.php)) und auf dem Laufwerk sichern.



Bitte Starten Sie die Applikation HDDtoGo.exe und folgen Sie den Anweisungen auf dem Bildschirm.

**EXKLUSIVE DOWNLOADS**

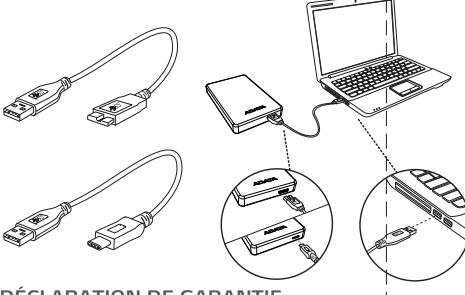
Produkttreiber und Software-Utilities können Sie unter [www.adata.com/en/exclusive\\_download](http://www.adata.com/en/exclusive_download) herunterladen

**TECHNISCHE DATEN BETRIEBSUMGEBUNG**

Betriebstemperatur 5 ° bis 50 ° C  
Lagertemperatur -40 ° bis 60 ° C  
Luftfeuchtigkeit bei Lagerung 10% bis 90% RH  
Unterstützte Betriebssysteme

**FR GUIDE D'INSTALLATION RAPIDE**

**Câble USB 3.1**



**DÉCLARATION DE GARANTIE**

ADATA offre un service de remplacement ou de réparation des produits défectueux à nos clients durant la période de garantie applicable. Veuillez noter que ADATA n'est pas dans l'obligation de fournir des services de réparation gratuits si le défaut du produit est causé par l'un des facteurs suivants :

- (1) Dommages causés par une catastrophe naturelle ou un usage inapproprié.
- (2) Le produit a été réparé ou démonté par un personnel non autorisé.
- (3) L'étiquette de garantie est modifiée, abîmée, ou manquante.
- (4) Le numéro de série du produit n'est pas conforme aux enregistrements dans notre système ou l'étiquette a été modifiée.
- (5) Les produits ont été achetés chez des agents non autorisés. Cette garantie limitée ne couvre que la réparation ou le remplacement de produits ADATA défectueux. ADATA n'est pas responsable, et ne couvre pas sous garantie, la perte de données ou les coûts associés à la détermination de la source des problèmes du système ou le retrait, l'entretien ou l'installation des produits ADATA. La politique de garantie ADATA s'applique uniquement à la réparation ou le remplacement des produits ADATA.

**SERVICE CLIENT EN LIGNE**

Service à la clientèle en ligne ADATA est disponible pour offrir un service plus efficace et efficace à nos clients. Les clients sont en mesure de recevoir des réponses rapides concernant l'utilisation des produits et de faire part de leurs commentaires directement à ADATA. ADATA accueille toute suggestion et nous ferons de notre mieux pour satisfaire les clients.

Veuillez nous contacter à : [www.adata.com/en/service\\_support](http://www.adata.com/en/service_support) regarding product usage and to provide feedback to ADATA directly. ADATA welcomes any suggestion and will do our best to insure customer satisfactions. Please contact us at: [http://www.adata.com/en/service\\_support](http://www.adata.com/en/service_support)

**TÉLÉCHARGEMENTS EXCLUSIFS**

Télécharger les pilotes et les divers utilitaires des produits à [www.adata.com/en/exclusive\\_download](http://www.adata.com/en/exclusive_download)

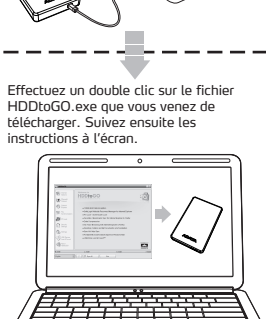
Veuillez vous référer à [www.adata.com/en/service\\_for\\_complete\\_warranty\\_terms\\_and\\_conditions](http://www.adata.com/en/service_for_complete_warranty_terms_and_conditions). La politique de garantie sur le site Web remplace toute autre information, en cas de différence.

**\* Pour une assistance technique Rendez-vous sur [www.adata.com](http://www.adata.com)**

**Logiciel pour améliorer votre matériel**



**(HDDtoGO)**  
Après avoir branché le matériel, téléchargez le logiciel (HDDtoGO) à partir de ([www.adata.com/en/software\\_download.php](http://www.adata.com/en/software_download.php)) et enregistrez le fichier sur le disque.



Effectuez un double clic sur le fichier HDDtoGO.exe que vous venez de télécharger. Suivez ensuite les instructions à l'écran.

**FAQ DU SERVICE CLIENT EN LIGNE**

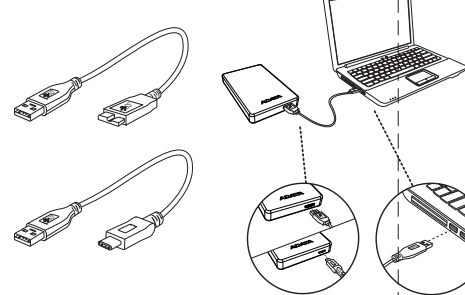
Pour les questions fréquemment posées, veuillez visiter le site Web de ADATA à [www.adata.com/faq](http://www.adata.com/faq)

**SPECIFICATIONS CARACTÉRISTIQUES ENVIRONNEMENTALES**

Température de travail 5° à 50°C  
Température d'entreposage de -40°C à 60°C  
Humidité d'entreposage de 10% à 90% d'humidité relative

**ES GUÍA DE INSTALACIÓN RÁPIDA**

**Cable USB 3.1**



**WARRANTY STATEMENT**

ADATA ofrece a nuestros clientes la sustitución o servicio de reparación para productos defectuosos dentro del periodo de garantía aplicable. Tenga en cuenta que ADATA no se hace responsable de ofrecer reparaciones gratuitas si el defecto del producto ha sido causado por lo siguiente:

- (1) Daños causados por desastres naturales o un uso inapropiado.
- (2) El producto ha sido reparado o abierto por personal no autorizado.
- (3) La etiqueta de la garantía ha sido alterada, dañada o no está presente.
- (4) El número de serie no coincide con los registros de nuestro sistema original o la etiqueta ha sido modificada.
- (5) Productos comprados de agentes no autorizados. Esta garantía sólo cubre la reparación o sustitución de productos ADATA defectuosos. ADATA no se hace responsable, ni cubre en su garantía, la pérdida de datos o cualquier gasto asociado con la determinación de la fuente de problemas del sistema o la eliminación, reparación o instalación de productos ADATA. La política de garantía de ADATA se aplica solamente a la reparación o sustitución de productos ADATA.

**SERVICIO AL CLIENTE ONLINE**

ADATA dispone de un servicio al cliente online para ofrecer un servicio más eficiente y efectivo a nuestros clientes. Los clientes pueden recibir respuestas rápidas en relación con el uso de sus productos, así como hacer llegar sus comentarios directamente a ADATA. ADATA da la bienvenida a cualquier sugerencia y haremos cuanto esté en nuestras manos para garantizar la satisfacción del cliente.

Puede ponerse en contacto con nosotros en: [www.adata.com/en/service\\_support](http://www.adata.com/en/service_support) regarding product usage and to provide feedback to ADATA directly. Please contact us at: [http://www.adata.com/en/service\\_support](http://www.adata.com/en/service_support)

**DESCARGAS EXCLUSIVAS**

Descargue los controladores del producto y diferentes utilidades de software en [www.adata.com/en/exclusive\\_download](http://www.adata.com/en/exclusive_download)

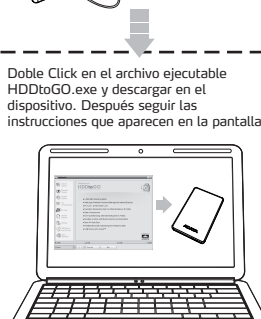
Consulte en [www.adata.com/en/service\\_for\\_complete\\_warranty\\_terms\\_and\\_conditions](http://www.adata.com/en/service_for_complete_warranty_terms_and_conditions) los términos y condiciones de garantía completos. En caso de discrepancias, la política de garantía del sitio web prevalece sobre cualquier otra información.

**\* Para Soporte Técnico: Por favor Visite [www.adata.com](http://www.adata.com)**

**Value Added Software**



**(HDDtoGO)**  
Después de conectar el dispositivo, descargar el software (HDDtoGO) desde ([www.adata.com/en/software\\_download.php](http://www.adata.com/en/software_download.php)) y guardarlo en el Disco Duro Externo



Doble Click en el archivo ejecutable HDDtoGO.exe y descargar en el dispositivo. Después seguir las instrucciones que aparecen en la pantalla.

**PÁGINA WEB PARA PREGUNTAS FRECUENTES (FAQ)**

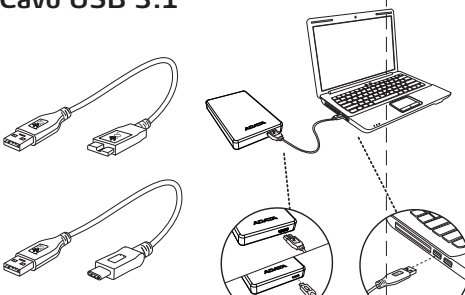
Para consultar las preguntas frecuentes, visite el sitio web de ADATA en [www.adata.com/faq](http://www.adata.com/faq)

**ESPECIFICACIONES CONDICIONES DE TRABAJO Y ALMACENAMIENTO**

Temperatura: Funcionamiento 5° a 50°C  
Almacenamiento -40° a 60°C  
Humedad de 10% a 90% RH

**IT MANUALE RAPIDO DI INSTALLAZIONE**

**Cavo USB 3.1**



**DICHIARAZIONE DI GARANZIA**

ADATA fornisce entro il periodo di garanzia servizi di sostituzione o riparazione dei prodotti difettosi per i propri clienti. Si prega di notare che ADATA non è tenuta a fornire la riparazione gratuita del prodotto se il difetto si verifica in una qualsiasi delle seguenti situazioni:

- (1) Danni causati da calamità naturali o da qualsiasi utilizzo non corretto.
- (2) Prodotti riparati o smontati da personale non autorizzati.
- (3) L'etichetta di garanzia è alterata, danneggiata o mancante.
- (4) Il numero di serie del prodotto non è conforme ai dati nel nostro sistema o l'etichetta è stata danneggiata.
- (5) I prodotti sono stati acquistati da agenti non autorizzati. La presente garanzia limitata è valida soltanto per le riparazioni o le sostituzioni di prodotti ADATA difettosi. ADATA non è responsabile per, e non copre in garanzia, eventuali perdite di dati o di qualsiasi costo associati per determinare la causa del malfunzionamento del sistema, la rimozione, la manutenzione o l'installazione dei prodotti ADATA. La presente garanzia limitata ADATA è valida soltanto per le riparazioni o le sostituzioni di prodotti ADATA.

**ASSISTENZA AI CLIENTI ONLINE**

Il servizio clienti ADATA online è disponibile a offrire un'assistenza tecnica più efficiente ed efficace per i propri clienti. I clienti possono ricevere risposte rapide in materia di utilizzo del prodotto e fornire direttamente un feedback ad ADATA. ADATA accoglie con favore qualsiasi suggerimento e farà del suo meglio per assicurare la soddisfazione dei clienti. Si prega di contattarci a: [www.adata.com/en/service\\_support](http://www.adata.com/en/service_support)

**DOWNLOAD ESCLUSIVI**

Scaricare driver per il prodotto e varie utilità software da [www.adata.com/en/exclusive\\_download](http://www.adata.com/en/exclusive_download)

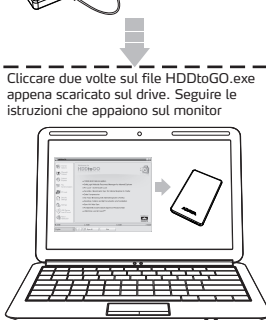
Si prega di fare riferimento a [www.adata.com/en/service\\_for\\_complete\\_warranty\\_terms\\_and\\_conditions](http://www.adata.com/en/service_for_complete_warranty_terms_and_conditions). Le condizioni di garanzia. In caso di discrepanza la politica della garanzia sul sito Web sostituisce qualsiasi altra informazione.

**\* Per quesiti a Supporto Tecnico Consultare il sito internet [www.adata.com](http://www.adata.com)**

**Value Added Software**



**(HDDtoGO)**  
Dopo aver collegato l'unità HDDtoGO, scaricare il software da ([www.adata.com/en/software\\_download.php](http://www.adata.com/en/software_download.php)) e salvare i file sul drive.



Cliccare due volte sul file HDDtoGo.exe appena scaricato sul drive. Seguire le istruzioni che appaiono sul monitor

**FAQ ASSISTENZA AI CLIENTI ONLINE**

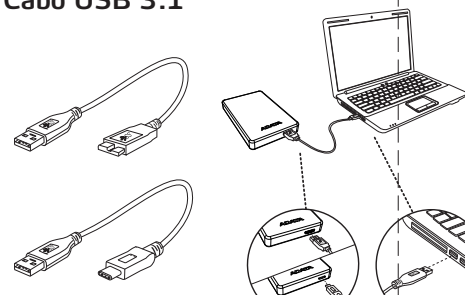
Per le domande più frequenti, visitare il sito ADATA [www.adata.com/faq](http://www.adata.com/faq)

**SPECIFICHE TECNICHE CONDIZIONI DI UTILIZZO**

Temperatura di funzionamento da 5° a 50°C  
Temperatura a riposo -40° a 60°C  
Umidità 10% to 90% RH

**PT GUIA DE INÍCIO RÁPIDO**

**Cabo USB 3.1**



**DECLARAÇÃO DE GARANTIA**

ADATA oferece aos seus clientes substituição ou serviço de reparo para produtos defeituosos dentro do período de garantia aplicável. Observe que a ADATA não é responsável pelo fornecimento de reparo gratuito se o defeito no produto tiver sido causado por algum dos fatores a seguir:

- (1) Dano causado por calamidade natural ou qualquer tipo de uso inapropriado.
- (2) O produto foi reparado ou desmontado por técnicos não-autorizados.
- (3) O selo de garantia foi alterado, danificado ou perdido.
- (4) Número de série do produto não coincide com os registros em nosso sistema ou o selo foi alterado.
- (5) Produtos adquiridos de agentes não-autorizados. Esta garantia limitada cobre apenas reparo ou substituição de produtos ADATA com defeito. A ADATA não é responsável e não inclui na garantia quaisquer perdas de dados ou quaisquer custos associados à determinação da origem dos problemas do sistema ou a remoção, manutenção ou instalação de produtos ADATA. O termo de garantia ADATA somente se aplica a reparos ou substituições de produtos da ADATA.

**ATENDIMENTO ON-LINE AO CLIENTE**

O atendimento on-line se encontra disponível para um serviço mais eficiente e mais rápido aos nossos clientes. Os clientes podem receber respostas rápidas em relação ao uso do produto e fornecer feedback diretamente para a ADATA. A ADATA agradece qualquer sugestão e se empenhará para assegurar a satisfação de seus clientes. Entre em contato conosco em: [www.adata.com/en/service\\_support](http://www.adata.com/en/service_support)

**DOWNLOADS EXCLUSIVOS**

Faça download de drivers do produto e diversos softwares utilitários em [www.adata.com/en/exclusive\\_download](http://www.adata.com/en/exclusive_download)

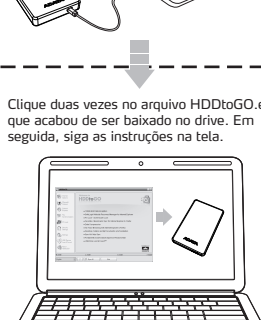
Consulte [www.adata.com/en/service\\_for\\_complete\\_warranty\\_terms\\_and\\_conditions](http://www.adata.com/en/service_for_complete_warranty_terms_and_conditions) para termos e condições completos da garantia. A política de garantia no site da Internet prevalecerá sobre qualquer outra informação se houver alguma discrepância.

**\* Questões de suporte técnico Visite [www.adata.com](http://www.adata.com)**

**Software de valor agregado**



**(HDDtoGO)**  
Depois que o drive estiver conectado faça o download do software (HDDtoGO) em ([www.adata.com/en/software\\_download.php](http://www.adata.com/en/software_download.php)) e salve o arquivo no drive.



Clique duas vezes no arquivo HDDtoGO.exe que acabou de ser baixado no drive. Em seguida, siga as instruções na tela.

**FAQ DE ATENDIMENTO ON-LINE AO CLIENTE**

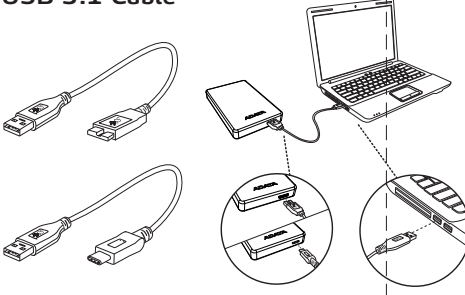
Para Perguntas Mais Frequentes (FAQs) visite o site na Internet da ADATA no endereço [www.adata.com/faq](http://www.adata.com/faq)

**ESPECIFICAÇÕES AMBIENTE DE OPERAÇÃO**

Temperatura de operação 5° a 50°C  
Temperatura de armazenagem -40° a 60°C  
Umidade de armazenagem 10% a 90% RH

**PL SKRÓCONA INSTRUKCJA OBSŁUGI**

**USB 3.1 Cable**



**INFORMACJA DOTYCZĄCA GWARANCJI**

Firma ADATA zapewnia klientom wymianę lub naprawę uszkodzonych produktów w obowiązkowym okresie gwarancyjnym. Należy zwrócić uwagę, że firma ADATA nie zapewnia darmowych napraw, jeżeli uszkodzenie lub defekt produktu zostały spowodowane przez jeden z następujących czynników:

- (1) Uszkodzenie spowodowane klęską żywiołową lub użytkowaniem w sposób nieprawidłowy.
- (2) Próbe naprawy produktu lub rozkładanie na części przez nieuprawnioną osobę.
- (3) Zmienioną, zniszczoną lub brakującą etykietę serwisową.
- (4) Numer seryjny produktu nie odpowiadający danym w oficjalnym systemie lub zmienioną etykietę serwisową.
- (5) Produkt zakupiony od nieuprawnionych handlowców. Niniejsza ograniczona gwarancja obejmuje wyłącznie naprawę lub wymianę uszkodzonych produktów firmy ADATA. Firma ADATA nie ponosi odpowiedzialności w celu określenia problemów systemowych, demontażu, obsługi lub montażu produktów ADATA. Polityka gwarancyjna ADATA ma zastosowanie wyłącznie do napraw lub wymiany produktów ADATA.

**INTERNETOWA OBSŁUGA KLIENTA**

Internetowa obsługa klienta ADATA została udostępniona dla zwiększenia wydajności i efektywności obsługi klienta. Klient może w ten sposób uzyskać szybkie odpowiedzi dotyczące korzystania z produktów oraz zwrócić się z otwartymi na wszelkie sugestie i zbroi. Firma ADATA jest otwarta na wszelkie sugestie i zbroi. Firma ADATA jest otwarta na wszelkie sugestie i zbroi. Prosimy o kontakt pod adresem: [www.adata.com/en/service\\_support](http://www.adata.com/en/service_support)

**PLIKI DO POBRANIA DLA KLIENTÓW**

Pobierz sterowniki produktów i najnowsze narzędzia pod adresem [www.adata.com/en/exclusive\\_download](http://www.adata.com/en/exclusive_download)

Kompletna wersja warunków gwarancji znajduje się pod adresem [www.adata.com/en/service\\_for\\_complete\\_warranty\\_terms\\_and\\_conditions](http://www.adata.com/en/service_for_complete_warranty_terms_and_conditions). Warunki gwarancji na stronie internetowej są wiążące w przypadku wystąpienia rozbieżności i pojawienia się innych informacji.

**\* Pytania dotyczące pomocy technicznej Zaprząsmy na stronie [www.adata.com](http://www.adata.com)**

**Oprogramowanie stanowiące wartość dodaną**



**(HDDtoGO)**  
Po podłączeniu dysku pobierz oprogramowanie (HDDtoGO) pod adresem ([www.adata.com/en/software\\_download.php](http://www.adata.com/en/software_download.php)) i zapisz plik na dysku.



Kliknij dwukrotnie plik HDDtoGo.exe pobrany na dysk. Postępuj zgodnie z instrukcjami na ekranie.

**INTERNETOWA OBSŁUGA KLIENTA CZĘSTO ZADAWANE PYTANIA**

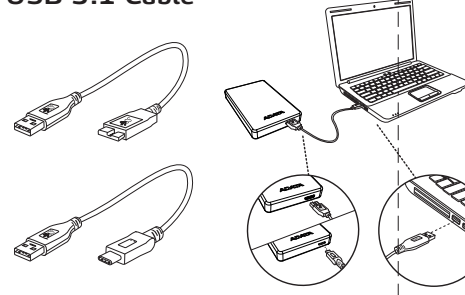
Aby zapoznać się z często zadawanymi pytaniami prosimy o przejście na stronę ADATA pod adresem [www.adata.com/faq](http://www.adata.com/faq)

**SPECYFIKACJA SRODOWISKA PRACY**

Temperatura pracy 5° do 50°C  
Temperatura przechowywania -40° do 60°C  
Wilgotność względna przechowywania 10% do 90%

**CZ QUICK START PRŮVODCE**

**USB 3.1 Cable**



**PROHLÁŠENÍ O ŽÁRUCE**

Společnost ADATA poskytuje svým zákazníkům službu náhrady a opravy vadných produktů v rámci platné záruční doby. Upozňujeme, že společnost ADATA neodpovídá za poskytování bezplatné opravy, pokud je závada produktu způsobena některým z následujících faktorů:

- (1) Poškození vzniklé v důsledku přírodní pohromy nebo jakéhokoliv nevhodného používání.
- (2) Produkt byl opraven nebo rozebrán neautorizovaným personálem.
- (3) Záruční štítek je změněn, poškozen nebo chybí.
- (4) Sériové číslo produktu se neshoduje se záznamy v našem systému nebo byly provedeny úpravy štítku.
- (5) Produkt získaný od neautorizovaných zprostředkovatelů. Tato omezená záruka se týká pouze opravy nebo výměny produktů ADATA. Společnost ADATA není odpovědná za jakoukoliv ztrátu dat nebo jakékoli náklady spojené s určením zdroje problému, demontáží, servisem nebo instalací produktů ADATA ani se na ně nevztahuje záruka. Záruka společnosti ADATA se vztahuje pouze na opravy nebo výměny produktů ADATA.

**ONLINE SLUŽBY PRO ZÁKAZNÍKŮ**

Pro p

**КРАТКОЕ РУКОВОДСТВО**



**УСЛОВИЯ ГАРАНТИИ**  
 Компания ADATA предоставляет услуги по замене или ремонту дефектной продукции в течение соответствующего гарантийного периода. Компания ADATA не предоставляет бесплатного ремонта дефектных изделий в следующих случаях:  
 (1) Повреждение, вызванное стихийным бедствием или неправильным использованием.  
 (2) Вскрытие или ремонт устройства не уполномоченными техническими специалистами.  
 (3) Гарантийный талон изменен, поврежден или утерян.  
 (4) Серийный номер устройства не соответствует данным в нашей системе, либо изменен ярлык изделия.  
 (5) Устройство приобретено не у авторизованных дилеров. Данная гарантия распространяется только на ремонт и замену дефектных изделий компании ADATA.  
 По условиям гарантии компания ADATA не несет ответственности за потерю данных, а также за любой ущерб, связанный с определением источника проблемы в системе, удалением, обслуживанием или установкой продуктов ADATA. По условиям данной гарантии ADATA предоставляет только ремонт или замену дефектных изделий ADATA.

**ВЕБ-СЛУЖБА ПОДДЕРЖКИ КЛИЕНТОВ**  
 Веб-служба поддержки клиентов обеспечивает качественное и эффективное обслуживание клиентов ADATA. Клиенты могут быстро получать ответы на свои вопросы об использовании продукции и оставлять отзывы для компании ADATA.  
 ADATA приветствует любые предложения, позволяющие нам максимально полно удовлетворять запросы наших клиентов. Обращайтесь к нам через: [www.adata.com/en/service\\_support](http://www.adata.com/en/service_support)

**ЭКСКЛЮЗИВНЫЕ ЗАГРУЗКИ**  
 Драйверы к изделиям и различные программные утилиты вы можете загрузить на странице: [www.adata.com/en/exclusive\\_download](http://www.adata.com/en/exclusive_download)  
 Полный текст гарантийных условий приведен на веб-странице: [www.adata.com/en/service](http://www.adata.com/en/service)  
 Гарантийные условия, приведенные на вебсайте компании, отменяют действие любых других гарантийных положений и информации при наличии любых несоответствий.

**Дополнительное ПО**



**(HDDtoGO)**  
 Подключите ваш внешний жесткий диск, скачайте ПО (HDDtoGO) по адресу [www.adata.com/en/software\\_download.php](http://www.adata.com/en/software_download.php) и сохраните полученные файлы на диске.  
 Дважды щелкните мышкой загруженный файл HDDtoGO.exe. Затем следуйте инструкциям на экране.

**САЙТ ПОДДЕРЖКИ КЛИЕНТОВ: ВОПРОСЫ И ОТВЕТЫ**  
 Ответы на типовые вопросы приведены на сайте ADATA по адресу: [www.adata.com/faq](http://www.adata.com/faq)

**Технические характеристики Требования к окружающей среде**  
 Рабочая температура: от 5 °C до 50 °C  
 Температура хранения: от -40 °C до 60 °C  
 Допустимая влажность при хранении: от 10% до 90% относительной влажности

**برامج ذوقية مضافة**



**(HDDtoGO)**  
 بعد توصيل القرص صلب، تحصل على برنامج (HDDtoGO) من [www.adata.com/en/software\\_download.php](http://www.adata.com/en/software_download.php) واحفظ الملف إلى القرص الصلب.  
 انقر نقرًا مزدوجًا فوق HDDtoGO.exe ثم اتبع الإرشادات التي تظهر على الشاشة.

**لعملاء عبر الإنترنت لأسئلة الشائعة لخدمة**  
 للأسئلة الشائعة، يرجى زيارة موقع ADATA على [www.adata.com/faq](http://www.adata.com/faq)

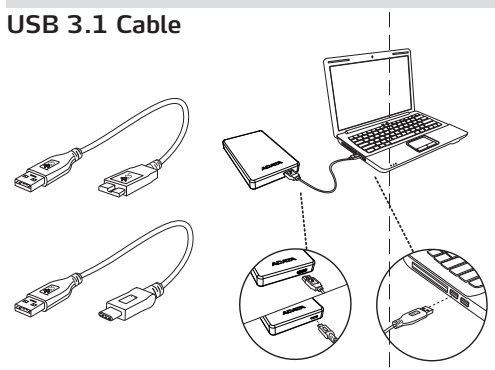
**لعملاء عبر الإنترنت لأسئلة الشائعة لخدمة**  
 للأسئلة الشائعة، يرجى زيارة موقع ADATA على [www.adata.com/faq](http://www.adata.com/faq)

**دليل البدء السريع**



**بيان الضمان**  
 تزود ADATA عمالنا بخدمة استبدال أو إصلاح للمنتجات المعيبة خلال فترة الضمان السارية. يرجى ملاحظة أن ADATA غير مسؤولة عن توفير إصلاح مجاني إذا كان تلف المنتج ناتجًا عن أي من العوامل التالية:  
 (1) تلف بسبب كارثة طبيعية أو أي استخدام غير ملائم  
 (2) تم إصلاح المنتج أو تفكيكه بواسطة أشخاص غير مرخصين.  
 (3) تم تعديل ملصق الضمان أو تلفه أو فقدانه.  
 (4) الرقم المسلسل للمنتج لا يتوافق مع السجلات في نظامنا الأصلي و تعديل الملصق.  
 (5) تم شراء المنتجات من عملاء غير مرخصين. يغطي هذا الضمان المحدود فقط الإصلاح أو الاستبدال للمنتج ADATA المعيبة.  
 ADATA غير مسؤولة عن، ولا تغطي تحت الضمان، أي فقد للبيانات أو أية تكلفة مرتبطة بتحديد مصدر مشكلة النظام أو فصل منتجات ADATA أو صيانتها أو تركيبها. تسري سياسة ضمان ADATA فقط على إصلاح أو استبدال خدمة العملاء عبر الإنترنت  
 تتوافر خدمة العملاء عبر الإنترنت من ADATA لاجل خدمة أكثر كفاءة وتأثيرًا لعملائنا. بإمكان العملاء تلقي ردود سريعة فيما يخص استخدام المنتج وتقديم الملاحظات إلى ADATA مباشرة. ترحب ADATA بأية مقترحات وسنبدل قصارى جهدنا لضمان رضا العملاء. يرجى الاتصال بنا على: [www.adata.com/en/service\\_support](http://www.adata.com/en/service_support)  
 تنزيل برنامج تشغيل المنتج وخدمات البرامج المختلفة على [www.adata.com/en/exclusive\\_download](http://www.adata.com/en/exclusive_download)  
 يرجى الرجوع إلى [www.adata.com/en/service](http://www.adata.com/en/service) للشروط والأحكام الكاملة للضمان.  
 تتنسخ سياسة الضمان الموجودة على موقع الويب أية معلومات أخرى في حال وجود أي تعارض.

**제품 설명서**



**보증 설명**  
 ADATA는 적용 가능한 보증 기간동안 결함이 있는 제품에 대한 교환 또는 수리 서비스를 고객들에게 제공합니다. ADATA는 다음과 같은 요인에 의한 제품 결함에 대해서는 무상 수리를 제공할 책임이 없습니다.  
 (1) 자연재해 또는 부적절한 사용으로 인한 손상.  
 (2) 권리가 없는 사람이 제품을 수리하거나 분해한 경우  
 (3) 보증 라벨이 변경되거나 손상되거나 분실된 경우.  
 (4) 제품 일련 번호가 당시의 시스템 기록과 일치하지 않거나 라벨이 손상된 경우.  
 (5) 공인되지 않은 대리점에서 구입한 제품.  
 이 제한 보증은 결함이 있는 ADATA 제품의 수리 또는 교환으로 제한됩니다.  
 ADATA는 시스템 문제의 원인 파악이나 ADATA 제품의 제거 수리 또는 설치로 인해 발생한 데이터 분실이나 비용에 대한 책임이 없으며, 이에 대한 보증을 제공하지 않습니다. ADATA 보증 정책은 ADATA 제품의 수리 또는 교환으로 제한됩니다.

**온라인 고객 서비스**  
 ADATA는 고객들에게 더욱 효율적이고 효과적인 서비스를 제공하기 위해 온라인 고객 서비스를 제공합니다. 고객들은 제품 사용에 대한 빠른 답변을 얻을 수 있으며 ADATA에 직접 의견을 제공할 수 있습니다. ADATA는 고객들의 모든 의견을 환영하며 고객 만족을 보장하기 위해 최선을 다할 것입니다.  
 다음 사이트로 문의해 주십시오: [www.adata.com/en/service\\_support](http://www.adata.com/en/service_support)

**독점 다운로드**  
 제품 드라이버와 다양한 소프트웨어 유틸리티를 [www.adata.com/en/exclusive\\_download](http://www.adata.com/en/exclusive_download) 에서 다운로드하실 수 있습니다:  
 원본 보증 약관은 [www.adata.com/en/service](http://www.adata.com/en/service) 를 참조하십시오.  
 보증 정책이 불일치가 존재하는 경우 웹사이트의 보증 정책이 기타 다른 정보를 대체합니다.

**온라인 고객 서비스FAQ**  
 자주 묻는 질문과 답변은 ADATA 웹사이트 [www.adata.com/faq](http://www.adata.com/faq) 를 참조하십시오.  
**제품 SPEC**  
 제품 동작 환경  
 오퍼레이팅 온도: 5°C ~ 50°C  
 스토리지 온도: -40°C ~ 60°C  
 스토리지 습도: 10% ~ 90% RH

**유용한 소프트 웨어**



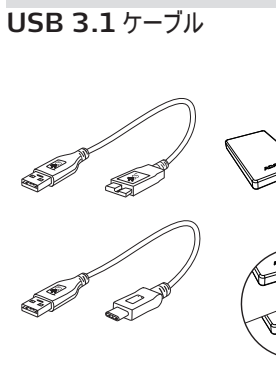
**(HDDtoGO)**  
 제품을 연결하고 [www.adata.com/en/software\\_download.php](http://www.adata.com/en/software_download.php) 에서 HDDtoGO를 다운로드하여 PC에 저장하여 주세요

다운 받은 HDDtoGO.exe 파일을 더블클릭하신 후 화면에 나타나는 안내사항을 따르면 됩니다.

**온라인 고객 서비스FAQ**  
 자주 묻는 질문과 답변은 ADATA 웹사이트 [www.adata.com/faq](http://www.adata.com/faq) 를 참조하십시오.

**제품 SPEC**  
 제품 동작 환경  
 오퍼레이팅 온도: 5°C ~ 50°C  
 스토리지 온도: -40°C ~ 60°C  
 스토리지 습도: 10% ~ 90% RH

**クイックスタートガイド**



**保証規定**  
 該当する保証期間において、ADATA はお客様より故障製品の交換または修理を行います。次のような場合、ADATA は無償修理をお受けできない場合があります。あらかじめご了承ください。  
 (1) 天災、不測なご利用による故障。  
 (2) 未認可の人物により修理または分解された製品。  
 (3) 保証ラベルに変更、破損、紛失がある場合。  
 (4) 製品のシリアルナンバーが弊社システムの記録と異なる場合、またはラベルが変更されている場合。  
 (5) 承認済みの代理店でお買い上げの製品。  
 本有限保証は不具合のあるADATA製品の修理または交換のみ承ります。ADATAは、ADATA製品の外し、修理、インストール、またはシステムの問題の調査に關連するデータ損失やコストについて一切責任を負わず、またこれは保証の対象外となります。ADATA保証ポリシーはADATA製品の修理または交換にのみ適用されます。

**オンラインカスタマーサービス**  
 ADATAオンラインカスタマーサービスでは、お客様により効率的、効果的なサービスを提供しています。お客様は、製品の使用方法に関する回答を迅速に得ることができ、ADATAに対するご意見もすぐにお伝えいただけます。ADATAは、あらゆるご意見を歓迎し、お客様に満足いただけるよう最善を尽くします。ご利用は次のURLからアクセスしてください: [www.adata.com/en/service\\_support](http://www.adata.com/en/service_support)

**限定ダウンロード**  
 製品のドライバおよびさまざまなソフトウェアユーティリティは次のURLからダウンロードいただけます: [www.adata.com/en/exclusive\\_download](http://www.adata.com/en/exclusive_download)  
 完全な保証条件については、[www.adata.com/en/service](http://www.adata.com/en/service) をご覧ください。  
 お手持ちの保証書と一致しない場合は、ウェブサイト上の保証条件がその他情報に代替します。

**規格**  
 動作環境  
 保存温度 5°C ~ 50°C  
 保存湿度 -40°C ~ 60°C  
 保存湿度 10% ~ 90% RH

**付加価値の高いソフトウェア**

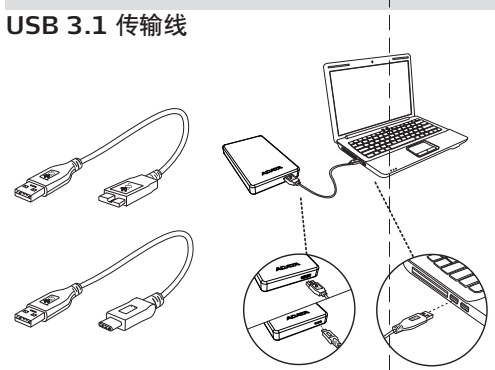


**(HDDtoGO)**  
 ドライブを接続した後、ソフトウェア (HDDtoGO) を ([www.adata.com/en/software\\_download.php](http://www.adata.com/en/software_download.php)) からダウンロードし、ファイルをドライブに保存します。

オンラインカスタマーサービスFAQ  
 よくある質問は、ADATA ウェブサイト: [www.adata.com/faq](http://www.adata.com/faq) をご覧ください。

**規格**  
 動作環境  
 保存温度 5°C ~ 50°C  
 保存湿度 -40°C ~ 60°C  
 保存湿度 10% ~ 90% RH

**快速入门手册**



**产品保固说明**  
 威刚科技保证所有产品在保固期内,若出现材料或功能上的瑕疵与故障,威刚科技将以维修或更换同等级产品的方式来服务消费者。本保固条款之适用范围,不包括产品因非自然或外在因素所造成的损坏,且威刚就储存性的产品内的数据输入不负责,如有下列状况发生,则产品皆不适用于威刚产品保固条款:  
 (1) 因天灾、人为不当操作等非产品本身之因素故障。  
 (2) 产品经过非本公司授权之技术人员维修或拆装。  
 (3) 保固卷标或防水卷标被更改、破损或遗失时。  
 (4) 产品序号不符或序号破损/不清楚时。  
 (5) 透过非威刚授权之经销商所购买的产品。  
 威刚科技保固服务条款,仅适用于透过合法销售渠道购得本公司产品的消费者。

**在线客服**  
 在线客服是专为提供顾客更好的服务质量而设立,不仅是提您在产品使用上的服务管道,任何对威刚的意见及建议,我们都非常欢迎您反应出来,威刚会竭尽所能为您服务,期待您宝贵的意见。联络在线客服请洽 [http://www.adata.com/en/service\\_support](http://www.adata.com/en/service_support)  
 在线向与咨请至威刚网站 <http://www.adata.com/faq>

**超值软件下载**  
 运用包装背面商标上的号码完成您的产品注册程序后,即可下载各非专属软件。您可至本网站进行下载 [http://www.adata.com/en/exclusive\\_download](http://www.adata.com/en/exclusive_download)

**规格**  
 工作环境  
 工作温度 5°C to 50°C  
 储存温度 -40°C to 60°C  
 储存湿度 10% to 90% RH

**超值附加软件**



**(HDDtoGO)**  
 当外接式硬盘与计算机连接后,请于 [www.adata.com/en/software\\_download.php](http://www.adata.com/en/software_download.php) 下载软件(HDDtoGO),并将该软件存放于外接式硬盘。  
 于外接式硬盘,双击该软件档案 (HDDtoGO.exe),并且按照屏幕指示操作即可。

移动硬盘产品有害物质

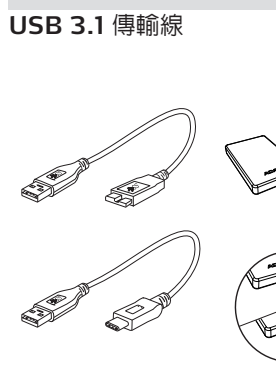
物质名称	铅	汞	镉	六价铬	多溴联苯	多溴二苯醚
Pb	Hg	Cd	Cr (VI)	PBB	PBDE	
产品外类	○	○	○	○	○	○
PCBA	X	○	○	○	○	○
附件	○	○	○	○	○	○

本表格依据SJ/T 11364 的规定编制。  
 ○ : 表示该有害物质在该部件所有均质材料中的含量均在 GB/T 26572 规定的限量要求以下。  
 X : 表示该有害物质至少在该部件的某一均质材料中的含量超出GB/T 26572规定的限量要求。但符合欧盟所指定的RoHS 之豁免项目。  
 备注: 1. PCBA 标示为“X”,表示PCBA 内部电阻Body指定 GB/T 26572 规定的限量要求,但符合欧盟所指定的RoHS 之豁免项目。  
 2. 包装附件依照原包装附件出货为主。  
 请至产品保固信息上,至[http://www.adata.com/en/service\\_support](http://www.adata.com/en/service_support) 网站查询。若发生保固索赔事项,请一至网站上网站公布为主。

**超值軟體下載**  
 運用包裝背面標面上的號碼完成您的產品註冊程序後,即可下載各種專屬軟體。您可至本網址進行下載 [http://www.adata.com/tw/exclusive\\_download](http://www.adata.com/tw/exclusive_download)  
 線上問答請至威剛網站 <http://www.adata.com/faq>

**規格**  
 工作環境  
 工作溫度 5°C to 50°C  
 儲存溫度 -40°C to 60°C  
 儲存溼度 10% to 90% RH

**快速入門手冊**



**產品保固聲明**  
 威剛科技保證所有產品在保固期內,若出現材料或功能上的瑕疵與故障,威剛科技將以維修或更換同等級產品的方式來服務消費者。本保固條款之適用範圍,不包括產品因非自然或外在因素所造成的損壞,且威剛就儲存性的產品內的資料不負責,如有下列狀況發生,則產品皆不適用於威剛產品保固條款:  
 (1) 因天災、人為不當操作等產品本身之因素故障時。  
 (2) 產品經過非本公司授權之技術人員維修或拆裝時。  
 (3) 保固標籤或防水標籤被更改、破損或遺失時。  
 (4) 產品序號不符或序號破損/不清楚時。  
 (5) 透過非威剛授權之經銷管道所購買之產品。  
 威剛科技保固服務條款,僅適用於透過合法銷售通路購得本公司產品的消費者。

**線上客服**  
 線上客服是專為提供顧客更好的服務品質而設立,不僅是提供您在產品使用上的服務管道,任何對威剛的意見及建議,我們都非常歡迎您反應出來,威剛會竭盡所能為您服務,期待您寶貴的意見。連络線上客服請洽 [http://www.adata.com/tw/service\\_support](http://www.adata.com/tw/service_support)

**超值軟體下載**  
 運用包裝背面標面上的號碼完成您的產品註冊程序後,即可下載各種專屬軟體。您可至本網址進行下載 [http://www.adata.com/tw/exclusive\\_download](http://www.adata.com/tw/exclusive_download)  
 線上問答請至威剛網站 <http://www.adata.com/faq>

**規格**  
 工作環境  
 工作溫度 5°C to 50°C  
 儲存溫度 -40°C to 60°C  
 儲存溼度 10% to 90% RH

**快速入門手冊**

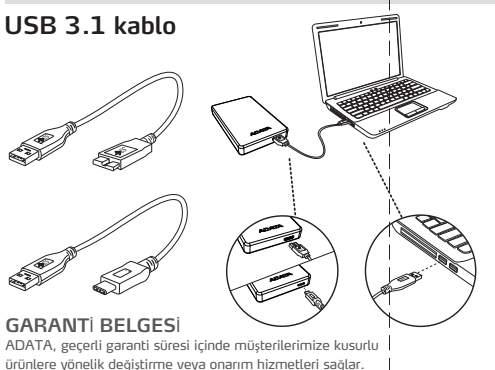


**(HDDtoGO)**  
 當外接式硬碟與電腦連接後,請於 [www.adata.com/en/software\\_download.php](http://www.adata.com/en/software_download.php) 下載軟體(HDDtoGO),並將該軟體存放於外接式硬碟。  
 於外接式硬碟,雙擊該軟體檔案 (HDDtoGO.exe),並且按照螢幕指示操作即可。

オンラインカスタマーサービスFAQ  
 よくある質問は、ADATA ウェブサイト: [www.adata.com/faq](http://www.adata.com/faq) をご覧ください。

**規格**  
 動作環境  
 保存温度 5°C ~ 50°C  
 保存湿度 -40°C ~ 60°C  
 保存湿度 10% ~ 90% RH

**HIZLI BAŞLANGIÇ KILAVUZU**



**GARANTİ BELGESİ**  
 ADATA, geçerli garanti süresi içinde müşterilerimize kusurlu ürünlere yönelik değiştirme veya onarım hizmetleri sağlar. Lütfen ürün arızasının nedeni aşağıdakilere biriyse ücretsiz onarım sağlama konusunda ADATA'nın sorumlu olmadığını unutmayın:  
 (1) Doğal felaketin veya yaragın olmayan kullanımının neden olduğu hasar.  
 (2) Ürünün yetkisiz kişiler tarafından onarılması veya parçalarına ayrılması olması.  
 (3) Garanti etiketinin değiştirilmesi, hasar görmesi veya bulunmaması.  
 (4) Ürün seri numarasının sistemimizdeki kayıtlara uymaması veya etiketin hasar görmüş olması.  
 (5) Ürünlerin yetkisiz satıcılardan satın alınmış olması.  
 Bu sınırlı garanti yalnızca kusurlu ADATA ürünlerinin onarım veya değiştirilmesini kapsar. ADATA, sistem sorunlarının kaynağının belirlenmesinden, ADATA ürünlerinin kaldırılmasından, servis ilemlerinden veya kurulumundan kaynaklanan herhangi bir veri kaybı ya da maliyet konusunda sorumlu değildir ve garanti kapsamına almamaktadır. ADATA garanti politikası yalnızca ADATA ürünlerinin onarım veya değiştirilmesine uygulanmaktadır.

**ÇEVİRİMİÇİ MÜŞTERİ HİZMETİ**  
 ADATA çevrimiçi müşteri hizmeti, müşterilerimize daha etkili ve verimli hizmet için vardır. Müşteriler, ürün kullanımı hakkında hızlı yanıt alabilir ve ADATA'ya doğrudan geri bildirimde bulunabilir. ADATA her türlü öneriyi memnuniyetle karşılamakta ve müşteri memnuniyetini temin etmek için elinden gelenin en iyisini yapmaktadır. Lütfen bizimle iletişime geçin: [www.adata.com/en/service\\_support](http://www.adata.com/en/service_support)

**ÖZEL İNDİRMELER:**  
 Ürün sürücülerini ve çeşitli yardımcı yazılımları indirin: [www.adata.com/en/exclusive\\_download](http://www.adata.com/en/exclusive_download)  
 Tam garanti şart ve koşulları için takip eden adrese göz atın: [www.adata.com/en/service](http://www.adata.com/en/service)  
 Bir çıkışta söz konusuysa, web sitesindeki garanti politikası her türlü başka bilginin üzerindedir.

**Katma Değerli Yazılım**



**(HDDtoGO)**  
 Sürücü bağlandıktan sonra, (HDDtoGO) yazılımını ([www.adata.com/en/software\\_download.php](http://www.adata.com/en/software_download.php)) indirin ve dosyayı sürücüye kaydedin.

Sürücüye indirmek için sadece HDDtoGo.exe dosyasına çift tıklayın. Sonra ekran üstü talimatları takip edin.

**TEKNIK ÖZELLİKLER ÇALIŞMA ORTAMI**  
 Çalışma sıcaklığı 5 °C ila 50 °C  
 Depolama sıcaklığı -40 °C ila 60 °C  
 Depolama nemi %10 ila 90 bağıl nem

**BG** За да прочетете Ръководството за бърз старт на английски, моля, посетете официалния уеб сайт на адрес [www.adata.com](http://www.adata.com)

**HR** Da biste pročitali Vodič za brzi početak na engleskom jeziku, molimo posjetite naše službeno web mjesto na [www.adata.com](http://www.adata.com)

**DK** For at læse Quick Start Guide (Guiden kom hurtigt i gang) på engelsk, besøg vores officielle site på [www.adata.com](http://www.adata.com)

**NL** Bezoek om de Quick Start Guide in het Engels te lezen, onze officiële website op [www.adata.com](http://www.adata.com)

**EE** Kiiraloustusjuhend inglise keeles lugemiseks külastage palun meie ametlikku saiti aadressil [www.adata.com](http://www.adata.com)

**FI** Englanninkielinen pika-aloitusopas on saatavana verkkosivustossa osoitteella [www.adata.com](http://www.adata.com).

**GR** Για να διαβάσετε τον Οδηγό γρήγορης έναρξης στα αγγλικά, επισκεφθείτε τον επίσημο ιστοτόπο μας στη διεύθυνση [www.adata.com](http://www.adata.com)

**HU** A Quick Start Guide (gyors áttekintés) útmutató angolul elérhető a hivatalos weboldalunkról: [www.adata.com](http://www.adata.com).

**LV** Lai izlasītu Ātrās palaišanas celydi angļu valodā, lūdzu apmeklējiet mūsu oficiālo tīmekļa vietni [www.adata.com](http://www.adata.com)

**LT** Norint perskaityti „Quick Start Guide“ (greitojo paleidimo gairės) anglų kalba, prašome apsilankyti mūsų oficialiajame tinklalapyje: [www.adata.com](http://www.adata.com)

**RO** Pentru a citi Ghidul de pornire rapidă în limba engleză, accesați site-ul nostru oficial la [www.adata.com](http://www.adata.com)

**SK** Ak si chcete prečítať príručku ku stručným návodom v angličtine, navštívte našu oficiálnu lokalitu na adrese [www.adata.com](http://www.adata.com)

**SI** Priročnik s kratkimi navodili za zagon je v angleščini objavljen na uradnem spletni strani na naslovu [www.adata.com](http://www.adata.com)

**SE** För att läsa snabbstartguiden på engelska, besök vår officiella webbplats [www.adata.com](http://www.adata.com)