



my  
machine



**DaLonghi**

**NESPRESSO**

GR	OVERVIEW/ΕΠΙΣΚΟΠΗΣΗ/ÜBERBLICK/INDICAZIONI GENERALI/	FIRST USE OR AFTER A LONG PERIOD OF NON-USE/	
DE	VISIÓN GENERAL/VISTA GERAL/ÁTTEKINTÉS/OBECNÝ PŘEHLED/	ΠΡΩΤΗ ΧΡΗΣΗ ΜΕΤΑ ΑΠΟ ΜΕΓΑΛΗ ΠΕΡΙΟΔΟ ΑΧΡΗΣΙΑΣ/	
IT	INFORMACJE OGÓLNE/ДЕТАЛИ И ЭЛЕМЕНТЫ УПРАВЛЕНИЯ.....	ERSTE INBETRIEBNAHME ODER NACH LÄNGERER NICHTNUTZUNG/	4
ES	SPECIFICATIONS/ΧΑΡΑΚΤΗΡΙΣΤΙΚΑ/TECHNISCHE DATEN/SPECIFICHE TECNICHE/	PRIMO UTILIZZO O DOPO UN LUNGO PERIODO DI INUTILIZZO/	
PT	ESPECIFICACIONES/ESPECIFICAÇÕES/MŰSZAKI ADATOK/	PRIMER USO O USO DESPUÉS DE UN PERIODO DE INACTIVIDAD/	
HU	TECHNICKÁ SPECIFIKACE/DANE TECHNICZNE/ТЕХНИЧЕСКИЕ ДАННЫЕ .....	PRIMEIRA UTILIZAÇÃO OU APÓS LONGO PERÍODO DE NÃO UTILIZAÇÃO/	4
CZ	PACKAGING CONTENT/ΠΕΡΙΕΧΟΜΕΝΟ ΣΥΣΚΕΥΑΣΙΑΣ/VERPACKUNGSINHALT/	ELSŐ HASZNÁLAT ELŐTT, VAGY HOSSZABB ÜZEMSZÜNET UTÁN/	
PL	CONTENUTO DELLA CONFEZIONE/CONTENIDO DE LA CAJA/	PRVNÍ POUŽITÍ NEBO SPUŠTĚNÍ KÁVOVARU PO DELŠÍ DOBĚ NEČINNOSTI/	
RU	CONTEÚDO DA EMBALAGEM/A CSOMAG TARTALMA/OBSAH BALENÍ/	PIERWSZE UŻYCIE/UŻYCIE PO DŁUGIM OKRESIE NIEUŻYWANIA/	
	ZAWARTOŚĆ OPAKOWANIA/СОДЕРЖИМОЕ УПАКОВКИ.....	ПЕРВОЕ ИСПОЛЬЗОВАНИЕ ИЛИ ИСПОЛЬЗОВАНИЕ ПОСЛЕ ДЛИТЕЛЬНОГО	4
	LEGEND OF SYMBOLS/ΥΠΟΜΝΗΜΑ/ERKLÄRUNG DER SYMBOLE/	ПРОСТОЯ.....	8
	LEGENDA/LEYENDA/LEGENDA DE SÍMBOLOS/JELMAGYARÁZAT/	COFFEE PREPARATION/ΠΑΡΑΣΚΕΥΗ ΚΑΦΕ/KAFFEEZUBEREITUNG/	
	LEGENDA SYMBOLŮ/SPIS SYMBOLI/ОПИСАНИЕ СИГНАЛОВ .....	PREPARAZIONE DEL CAFFÈ/PREPARACIÓN DE CAFÉ/PREPARAÇÃO DE CAFÉ/	
	ENERGY SAVING MODE/ΑΕΙΟΥΡΓΙΑ ΕΞΟΙΚΟΝΟΜΗΣΗΣ ΕΝΕΡΓΕΙΑΣ/	ΚΑΨΕΥΣΗ/ΠΡÉPRAVA KÁVY/PRZYGOTOWANIE KAWY/	
	ENERGIESPARMODUS/RISPARMIO ENERGETICO/MODO DE AHORRO DE ENERGÍA/	ПРИГОТОВЛЕНИЕ КОФЕ.....	9
	MODO DE POUPANÇA DE ENERGIA/ENERGIATAKARÉKOS ÜZEMMÓD/	PROGRAMMING THE WATER VOLUME/ΠΡΟΓΡΑΜΜΑΤΙΣΜΟΣ ΟΓΚΟΥ ΝΕΡΟΥ/	
	KONCEPT ÚSPORY ENERGIE/TRYB OSZCZĘDZANIA ENERGII/	PROGRAMMIEREN DER TASSENFÜLLMENGE/	
	РЕЖИМ ЭНЕРГОСБЕРЕЖЕНИЯ.....	PROGRAMMAZIONE DELLA QUANTITÀ DI ACQUA/	
		PROGRAMACIÓN DEL VOLUMEN DE AGUA/PROGRAMAÇÃO DO VOLUME DE ÁGUA/	
		A VÍZMENNYISÉG BEÁLLÍTÁSA/PROGRAMOVÁNÍ OBJEMU VODY/	
		PROGRAMOWANIE ILOŚCI WODY/ПРОГРАММИРОВАНИЕ ОБЪЕМА ВОДЫ .....	10
		EMPTYING THE SYSTEM/ΑΔΕΙΑΣΜΑ ΤΟΥ ΣΥΣΤΗΜΑΤΟΣ/SYSTEM ENTLEEREN/	
		SVUOTAMENTO DEL SISTEMA/VACIAR EL SISTEMA/ESVAZIAMENTO DO SISTEMA/	
		A RENDSZER KIÜRÍTÉSE/VYPUŠTĚNÍ SYSTÉMU/OPRÓZNIANIE SYSTEMU Z WODY/	
		ОПУСТОШЕНИЕ СИСТЕМЫ .....	11

	RESET TO FACTORY SETTINGS/ΕΠΑΝΑΦΟΡΑ ΕΡΓΟΣΤΑΣΙΑΚΩΝ ΡΥΘΜΙΣΕΩΝ/		
	AUF WERKSEINSTELLUNG ZURÜCKSETZEN/		
	RIPRISTINO DELLE IMPOSTAZIONI DI FABBRICA/		
	RESTABLECER LOS AJUSTES PROGRAMADOS DE FÁBRICA/		
	REPOSIÇÃO DAS DEFINIÇÕES DE FÁBRICA/		
	A GYÁRI BEÁLLÍTÁSOK VISSZAÁLLÍTÁSA/OBNOVENÍ VÝROBNÍHO NASTAVENÍ/		
	PRZYWRACANIE USTAWIEŃ FABRYCZNYCH/		
	СБРОС К ЗАВОДСКИМ НАСТРОЙКАМ .....	12	
	DESCALING/ΑΦΑΙΡΕΣΗ ΑΛΑΤΩΝ/ENTKALKUNG/DECALCIFICAZIONE/		
	DESCALCIFICACIÓN/DESCALCIFICAÇÃO/VÍZKÖMMENTESÍTÉS/ODVÁPŇENÍ/		
	ODKAMENIANIE/УДАЛЕНИЕ НАКИПИ .....	13	
	CLEANING/ΚΑΘΑΡΙΣΜΟΣ/REINIGUNG/PULIZIA/LIMPIEZA/LIMPEZA/TISZTÍTÁS/		
	ČIŠTĚNÍ/CZYSZCZENIE/ОЧИСТКА .....	14	
	TROUBLESHOOTING/ΕΠΙΛΥΣΗ ΠΡΟΒΛΗΜΑΤΩΝ/FEHLERBEHEBUNG/		
	RICERCA E RISOLUZIONE GUASTI/SOLUCIÓN DE PROBLEMAS/		
	RESOLUÇÃO DE PROBLEMAS/HIBA ELHÁRÍTÁSA/ODSTRAŇOVÁNÍ ZÁVAD/		
	ROZWIĄZYWANIE PROBLEMÓW/НЕИСПРАВНОСТИ.....	15	
	DISPOSAL AND ENVIRONMENTAL PROTECTION/		
	ΔΙΑΘΕΣΗ ΑΠΟΡΡΙΜΜΑΤΩΝ ΚΑΙ ΠΡΟΣΤΑΣΙΑ ΤΟΥ ΠΕΡΙΒΑΛΛΟΝΤΟΣ/		
	ENTSORGUNG UND UMWELTSCHUTZ/SMALTIMENTO E PROTEZIONE AMBIENTALE/		
	ELIMINACIÓN DE DESECHOS Y PROTECCIÓN DEL MEDIO AMBIENTE/		
	ELIMINAÇÃO DE RESÍDUOS E PROTEÇÃO AMBIENTAL/		
	ÁRTALMATLANÍTÁSI ÉS KÖRNYEZETVÉDELMI ELŐÍRÁSOK/		
	LIKVIDACE ODPADU A OCHRANA ŽIVOTNÍHO PROSTŘEDÍ/		
	UTYLIZACJA I OCHRONA ŚRODOWISKA NATURALNEGO/		
	УТИЛИЗАЦИЯ И ОХРАНА ОКРУЖАЮЩЕЙ СРЕДЫ .....	17	

	LIMITED WARRANTY/ΕΓΓΥΗΣΗ/GEWÄHRLEISTUNG/GARANZIA/GARANTÍA/		
	GARANTIA/GARANCIA/ZÁRUCNÍ PODMÍNKY/GWARANCJA/ГАРАНТИЯ.....	19	
	NESPRESSO CLUB/NESPRESSO CLUB/NESPRESSO CLUB/NESPRESSO CLUB/		
	CLUB NESPRESSO/CLUBE NESPRESSO/NESPRESSO CLUB-HOZ/		
	NESPRESSO CLUB/KLUB NESPRESSO/КЛУБОМ NESPRESSO .....	22	



OVERVIEW/ΕΠΙΣΚΟΠΗΣΗ/ÜBERBLICK/INDICAZIONI GENERALI/  
VISIÓN GENERAL/VISTA GERAL/ÁTTEKINTÉS/ОБЕСНÝ ПРĚHLED/  
INFORMACJE OGÓLNE/ДЕТАЛИ И ЭЛЕМЕНТЫ УПРАВЛЕНИЯ



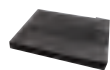
PACKAGING CONTENT/ΠΕΡΙΕΧΟΜΕΝΟ ΣΥΣΚΕΥΑΣΙΑΣ/VERPACKUNGSINHALT/CONTENUTO DELLA CONFEZIONE/  
CONTENIDO DE LA CAJA/CONTEÚDO DA EMBALAGEM/A CSOMAG TARTALMA/OBSAH BALENÍ/ZAWARTOŚĆ OPAKOWANIA/  
СОДЕРЖИМОЕ УПАКОВКИ



1x



1x



1x



1x

SPECIFICATIONS/ΧΑΡΑΚΤΗΡΙΣΤΙΚΑ/  
TECHNISCHE DATEN/SPECIFICHE TECNICHE/  
ESPECIFICACIONES/ESPECIFICAÇÕES/  
MŰSZAKI ADATOK/TECHNICKÁ SPECIFIKACE/  
DANE TECHNICZNE/ТЕХНИЧЕСКИЕ ДАННЫЕ

EN80.B	
	12 cm 23 cm 32.1 cm
	220–240 V, 50/60 Hz, 1150–1260 W
<b>P</b>	Max. 19 Bar
	2.4 Kg
	0.7 L


LEGEND OF SYMBOLS/ΥΠΟΜΝΗΜΑ/ERKLÄRUNG DER SYMBOLE/LEGENDA/LEYENDA/LEGENDA DE SÍMBOLOS/  
JELMAGYARÁZAT/LEGENDA SYMBOLŰ/SPIS SYMBOLI/ОПИСАНИЕ СИГНАЛОВ


- Switch on the coffee machine/Ενεργοποίηση της μηχανής/Kaffeemaschine einschalten/  
Accendere la macchina/Encendido de la máquina/Ligar a máquina/  
Kapsolja be a kávéfőzőt/Zapněte kávonar/Włącz ekspres/Включение кофе-машины
- Switch off the coffee machine/Απενεργοποίηση της μηχανής/  
Kaffeemaschine ausschalten/Spegner la macchina/Apagado de la máquina/  
Desligar a máquina/Kapsolja ki a kávéfőzőt/Вырните kávonar/Wyłącz ekspres/  
Выключение кофе-машины
- Energy Saving Mode/Λειτουργία εξοικονόμησης ενέργειας/Energiesparmodus/  
Modalità risparmio energetico/Modo de ahorro de energía/  
Modo de poupança de energia/Energia tákarékos mód/Úsporný režim/  
Tryb oszczędzania energii/Режим экономия энергии
- Energy Saving Mode off/Απενεργοποίηση της λειτουργίας εξοικονόμησης ενέργειας/  
Energiesparmodus aus/Modalità risparmio energetico spenta/  
Modo de ahorro de energía desactivado/Modo de poupança de energia desligado/  
Energia tákarékos mód ki/Automatické vypnutí/Wyłączony tryb oszczędzania energii/  
Режим экономия энергии отключен
- Safety Warning/Προειδοποίηση ασφαλείας/Sicherheitswarung/Avvertenze di sicurezza/  
Aviso de seguridad/Aviso de segurança/Biztonsági figyelmeztetés/  
Bezpečnostní upozornění/Instrukcja bezpieczeństwa/Инструкция по безопасности
- Risk of Fire/Κίνδυνος πυρκαγιάς/Brandgefahr/Rischio di incendio/Peligro de incendio/  
Risco de incêndio/Tűzveszély/Nebezpečí požáru/Zagrożenie pożarem/  
Bezpečnostní riziko vzniku požáru
- Risk of fatal Electrical Shocks/Κίνδυνος ηλεκτροπληξίας/  
Gefahr eines Stromschlages/Rischio di scosse elettriche fatali/  
Peligro de descarga eléctrica/Risco de choque elétrico fatal/Áramütés veszélye/  
Nebezpečí úrazu elektrickým proudem/Zagrożenie porażeniem prądem/  
Риск получения электрического шока

- Information/Πληροφορίες/Information/Informazioni/Información/Informação/  
Információ/Informace/Informacja/Информация
- Process Succeeded/Η διαδικασία ολοκληρώθηκε επιτυχώς/Funktion ausgeführt/  
Processo completato/El proceso se ha realizado correctamente/Processo concluído/  
Folyamat sikerült/Proces úspěšně dokončen/Proces udany/  
Операция успешно завершена
- XX'** Minute/Λεπτό/Minute/Minuto/Minuto/Minuto/Perc/Minuta/Minuta/Минута
- XX''** Second/Δευτερόλεπτο/Sekunde/Secondo/Segundo/Segundo/Másodperc/Vteřina/  
Sekunda/Секунда
- Heating up/Προθέρμανση/Aufheizen/Riscaldamento/Calentando/Aquecimento/  
Felfűtés/Nahívání/Nagrzewanie/Нагрев
- Press either Espresso or Lungo button/  
Πιέστε είτε το πλήκτρο Espresso είτε το πλήκτρο Lungo/  
Drücken Sie eine Espresso- oder Lungotaste/Premere il pulsante Espresso o Lungo/  
Pulse el botón Espresso o Lungo/Pressione o botão Espresso ou o botão Lungo/  
Nyomja meg az Espresso vagy a Lungo gombot/  
Stiskněte tlačítko Espresso nebo Lungo/Naciśnij przycisk Espresso lub Lungo/  
Нажмите кнопку эспрессо или лунго
- Ready/Μηχανή σε ετοιμότητα/Bereit/Macchina pronta/Lista/Pronta/Kész/Připraveno/  
Gotowe/Готово
- Desired coffee volume served/Ολοκλήρωση προετοιμασίας ποφήςματος/  
Gewünschte Kaffeemenge gespeichert/Erogazione della quantità di caffè desiderata/  
Se ha obtenido el volumen de café deseado/Extração do volume de café deseado/  
Igényelt kávé mennyiség elkészült/Připrava požadovaného množství kávy/  
Požadana ilość kawy zaprogramowana/Желаемый объем кофе установлен


LEGEND OF SYMBOLS/ΥΠΟΜΝΗΜΑ/ERKLÄRUNG DER SYMBOLE/LEGENDA/LEYENDA/LEGENDA DE SÍMBOLOS/  
JELMAGYARÁZAT/LEGENDA SYMBOLŮ/SPIS SYMBOLI/ОПИСАНИЕ СИГНАЛОВ


 Exit/Έξοδος/Beenden/Per uscire/Salir/Saída/Kilépés/Odejít/Wyjście/Выход


 Repeat previous operation/Επανάληψη προηγούμενης λειτουργίας/  
Vorgang wiederholen/Ripetere l'operazione precedente/Repetir la operación anterior/  
Repetir a operação anterior/Ismételve az előző eljárást/Zopakovat předchozí operaci/  
Powtórz wcześniejszą operację/Повторите предыдущую операцию


 Potable water/Πόσιμο νερό/Trinkwasser/Acqua potabile/Agua potable/Água potável/  
Ivóníz/Pitná voda/Woda pitna/Проточная вода


 Descaling/Αφαλάτωση/Entkalkung/Decalcificante/Descalcificación/Descalcificação/  
Vízkömentesítés/Odvápnění/Odkamienanie/Очистка от накипи

 Coffee comes out very slowly/Ο καφές τρέχει πολύ αργά/Kaffee läuft sehr langsam/  
Il caffè viene erogato molto lentamente/El café sale muy despacio/  
Extração de café muito lenta/A kávé nagyon lassan folyik ki/Káva vytéká veľmi pomalu/  
Kawa wycpywa bardzo powoli/Слабый ток кофе

 Capsule area is leaking/Διαρροή από το θάλαμο της κάψουλας/  
Undicht am Kapselensatz/L'area delle capsule perde/La zona de la cápsula gotea/  
Perda de água pela zona da cápsula/Kapszulánál ereszt/Hlava kávovaru netěsní/  
Głowica parząca przecieka/Капсулодержатель течет

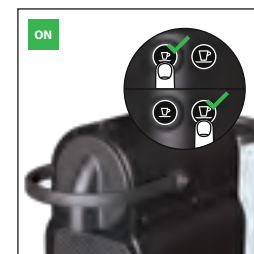
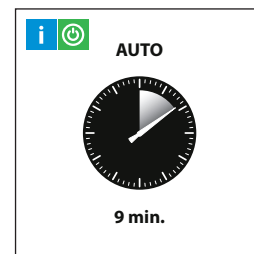
 No light indicator/Δεν υπάρχει φωτεινή ένδειξη/Keine Anzeige der Kontrollleuchten/  
Nessun indicatore luminoso è acceso/El indicador luminoso no funciona/Sem luzes/  
Jelzők nem világítanak/Kávovar nesvíti/Brak wskaźnika świetlnego/  
Индикатор не горит

 Local Troubleshooting Emergency number/Αριθμός έκτακτης τεχνικής υποστήριξης/  
Rufnummer Technischer Kundenservice/  
Numero di emergenza per la risoluzione dei guasti/  
Número de emergencia local para la resolución de problemas/  
Número local de emergência Troubleshooting/Helyi hibaelhárítási segélyhívó szám/  
Kontakt na asistenční servis Nespresso/Numer lokalnej Infolinii/  
Телефон технической поддержки

 Keep button pressed for a limited time/  
Κρατήστε το πλήκτρο πατημένο για περιορισμένο χρονικό διάστημα/  
Halten Sie die Taste für die angegebene Zeit gedrückt/  
Tenere premuto il pulsante per un breve periodo/  
Mantenga el botón pulsado durante un tiempo limitado/  
Manter o botão pressionado por um período de tempo limitado/  
Tartsa a gombot lenyomva egy bizonyos ideig/Držte tlačítko stisknuté po danou dobu/  
Przytrzymaj przycisk przez określony czas/  
Удерживайте нажатие кнопки в течении ограниченного времени



ENERGY SAVING MODE/ΛΕΙΤΟΥΡΓΙΑ ΕΞΟΙΚΟΝΟΜΗΣΗΣ ΕΝΕΡΓΕΙΑΣ/ENERGIESPARMODUS/  
RISPARMIO ENERGETICO/MODO DE AHORRO DE ENERGÍA/MODO DE POUANÇA DE ENERGIA/  
ENERGIATAKARÉKOS ÜZEMMÓD/KONCEPT ÚSPORY ENERGIE/TRYB OSZCZĘDZANIA ENERGII/  
РЕЖИМ ЭНЕРГОСБЕРЕЖЕНИЯ



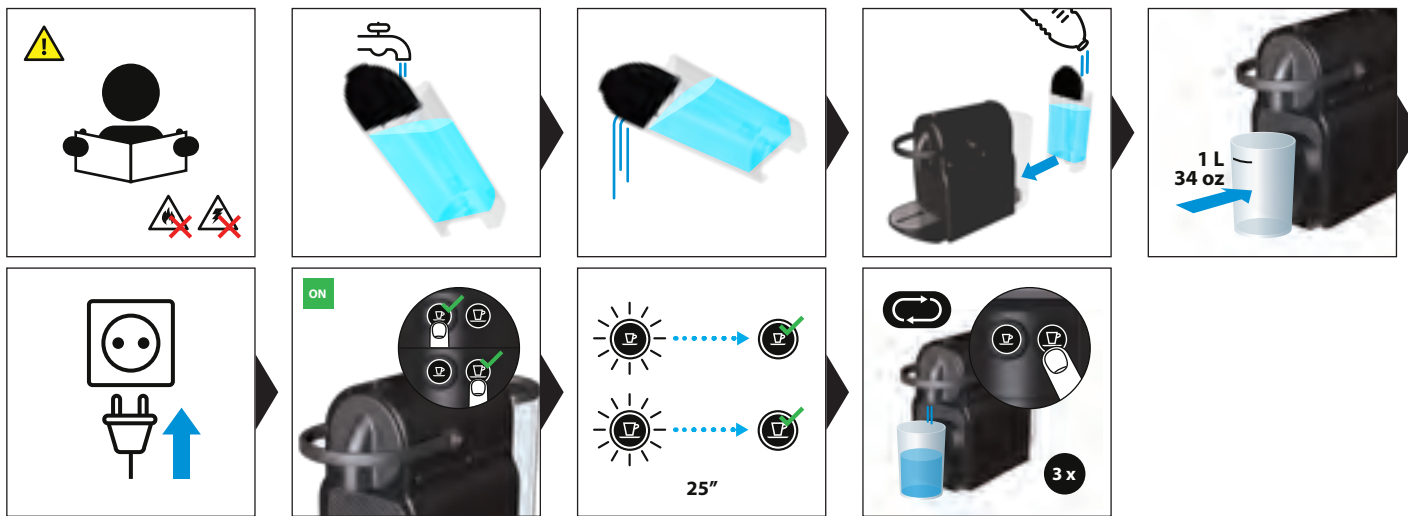
To change this setting/Για να αλλάξετε αυτή τη ρύθμιση/  
Um diese Einstellung zu ändern/  
Per cambiare queste impostazioni/  
Para cambiar este ajuste/Para alterar esta programação/  
A beállítás megváltoztatásához/Změna nastavení/  
Aby zmienić ustawienia należy/Для изменения этих настроек



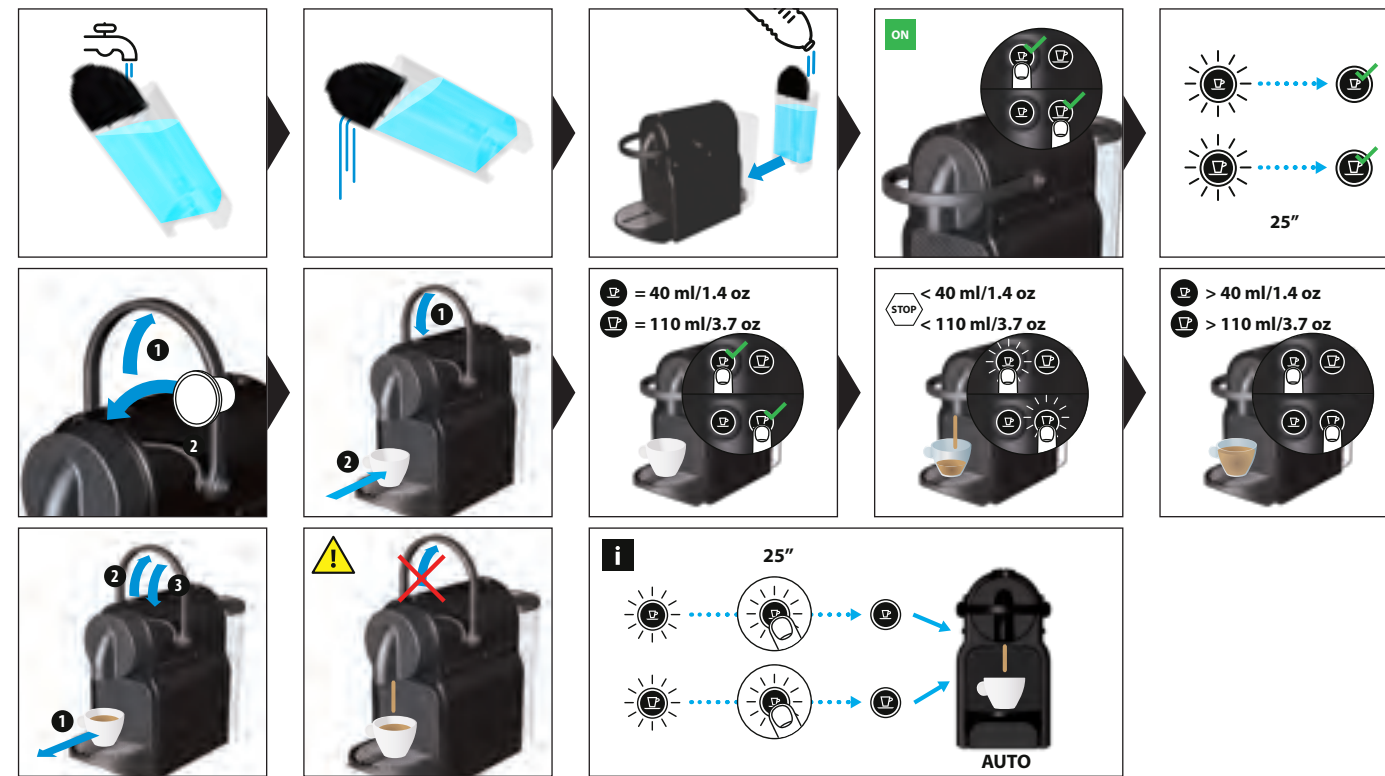
EN FIRST USE OR AFTER A LONG PERIOD OF NON-USE/ΠΡΩΤΗ ΧΡΗΣΗ ΜΕΤΑ ΑΠΟ ΜΕΓΑΛΗ ΠΕΡΙΟΔΟ ΑΧΡΗΣΙΑΣ/  
 GR ERSTE INBETRIEBNAHME NACH LÄNGERER NICHTNUTZUNG/PRIMO UTILIZZO O DOPO UN LUNGO PERIODO DI INUTILIZZO/  
 DE PRIMER USO O USO DESPUÉS DE UN PERIODO DE INACTIVIDAD/  
 IT PRIMEIRA UTILIZAÇÃO OU APÓS LONGO PERÍODO DE NÃO UTILIZAÇÃO/  
 ES ELSŐ HASZNÁLAT ELŐTT, VAGY HOSSZABB ÜZEMSZÜNET UTÁN/  
 PT PRVNÍ POUŽITÍ NEBO SPUŠTĚNÍ KÁVOVARU PO DELŠÍ DOBĚ NEČINNOSTI/  
 HU PIERWSZE UŻYCIE/UŻYCIE PO DŁUGIM OKRESIE NIEUŻYWANIA/  
 CZ ПЕРВОЕ ИСПОЛЬЗОВАНИЕ ИЛИ ИСПОЛЬЗОВАНИЕ ПОСЛЕ ДЛИТЕЛЬНОГО ПРОСТОЯ

COFFEE PREPARATION/ΠΑΡΑΣΚΕΥΗ ΚΑΦΕ/KAFFEEZUBEREITUNG/PREPARAZIONE DEL CAFFÈ/PREPARACIÓN DE CAFÉ/  
 PREPARAÇÃO DE CAFÉ/ΚΑΝΕΦΩΖÉS/PRÍPRAVA KÁVY/PRZYGOTOWANIE KAWY/ПРИГОТОВЛЕНИЕ КОФЕ

EN  
GR  
DE  
IT  
ES  
PT  
HU  
CZ  
PL  
RU

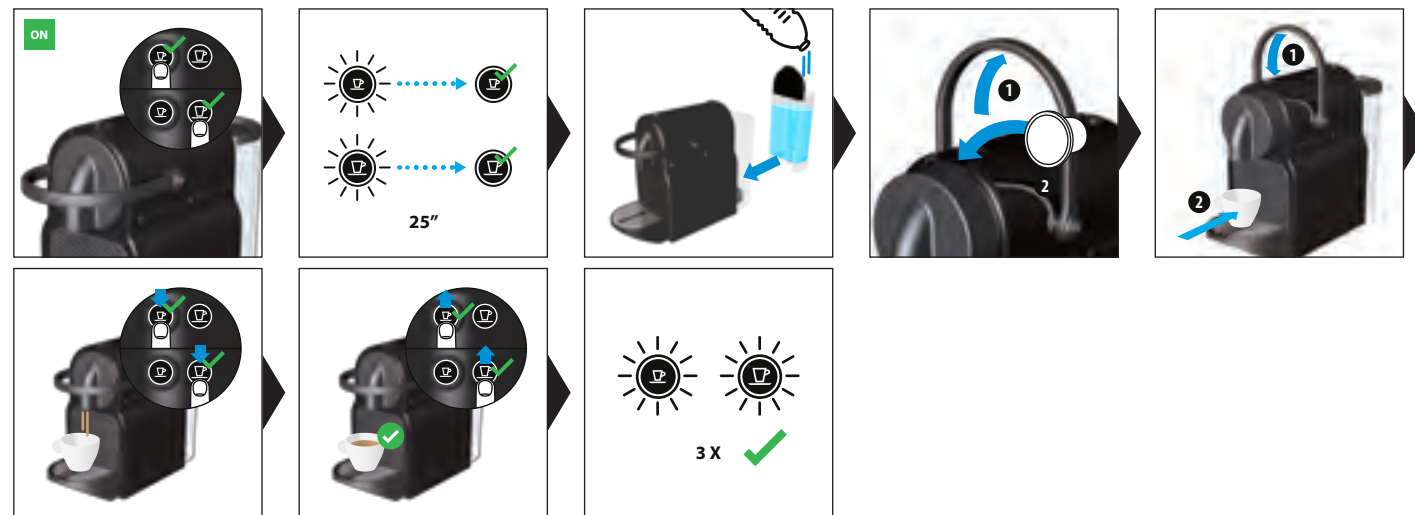


EN  
GR  
DE  
IT  
ES  
PT  
HU  
CZ  
PL  
RU

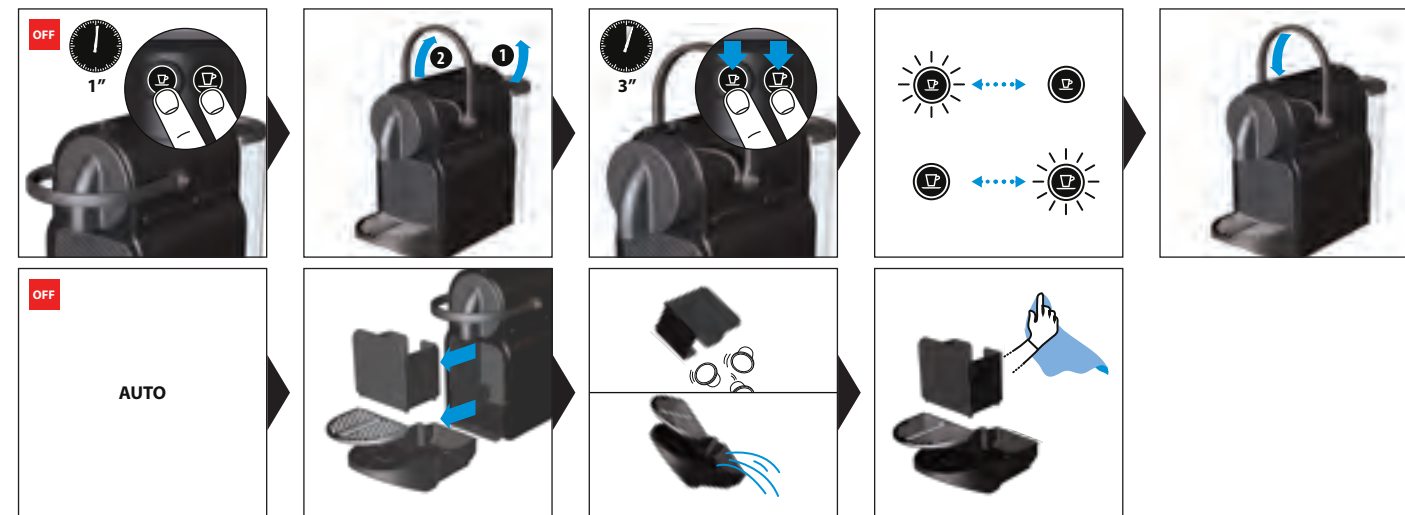




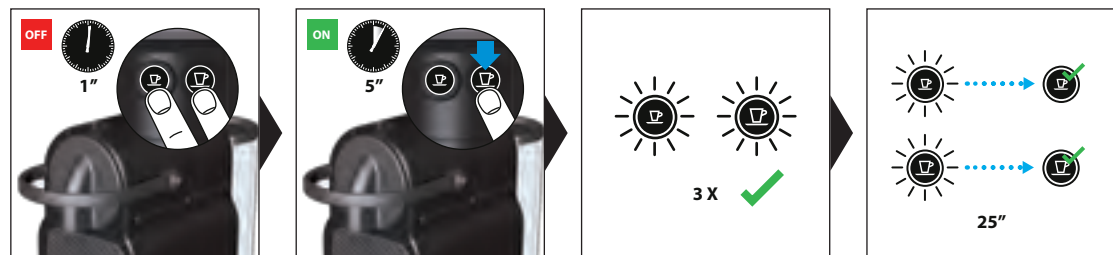
PROGRAMMING THE WATER VOLUME/ΠΡΟΓΡΑΜΜΑΤΙΣΜΟΣ ΟΓΚΟΥ ΝΕΡΟΥ/PROGRAMMIEREN DER TASSENFÜLLMENGE/  
PROGRAMMAZIONE DELLA QUANTITÀ DI ACQUA/PROGRAMACIÓN DEL VOLUMEN DE AGUA/  
PROGRAMAÇÃO DO VOLUME DE ÁGUA/A VÍZMENNYISÉG BEÁLLÍTÁSA/PROGRAMOVÁNÍ OBJEMU VODY/  
PROGRAMOWANIE ILOŚCI WODY/ПРОГРАММИРОВАНИЕ ОБЪЕМА ВОДЫ



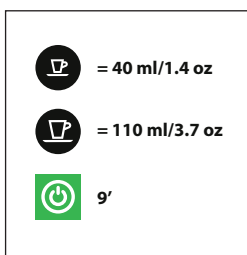
EMPTYING THE SYSTEM/ΑΔΕΙΑΣΜΑ ΤΟΥ ΣΥΣΤΗΜΑΤΟΣ/SYSTEM ENTLEEREN/SVUOTAMENTO DEL SISTEMA/  
VACIAR EL SISTEMA/ESVAZIAMENTO DO SISTEMA/A RENDSZER KIÜRÍTÉSE/VYPUŠTĚNÍ SYSTÉMU/  
OPRÓŽNIANIE SYSTEMU Z WODY/ОПУСТОШЕНИЕ СИСТЕМЫ



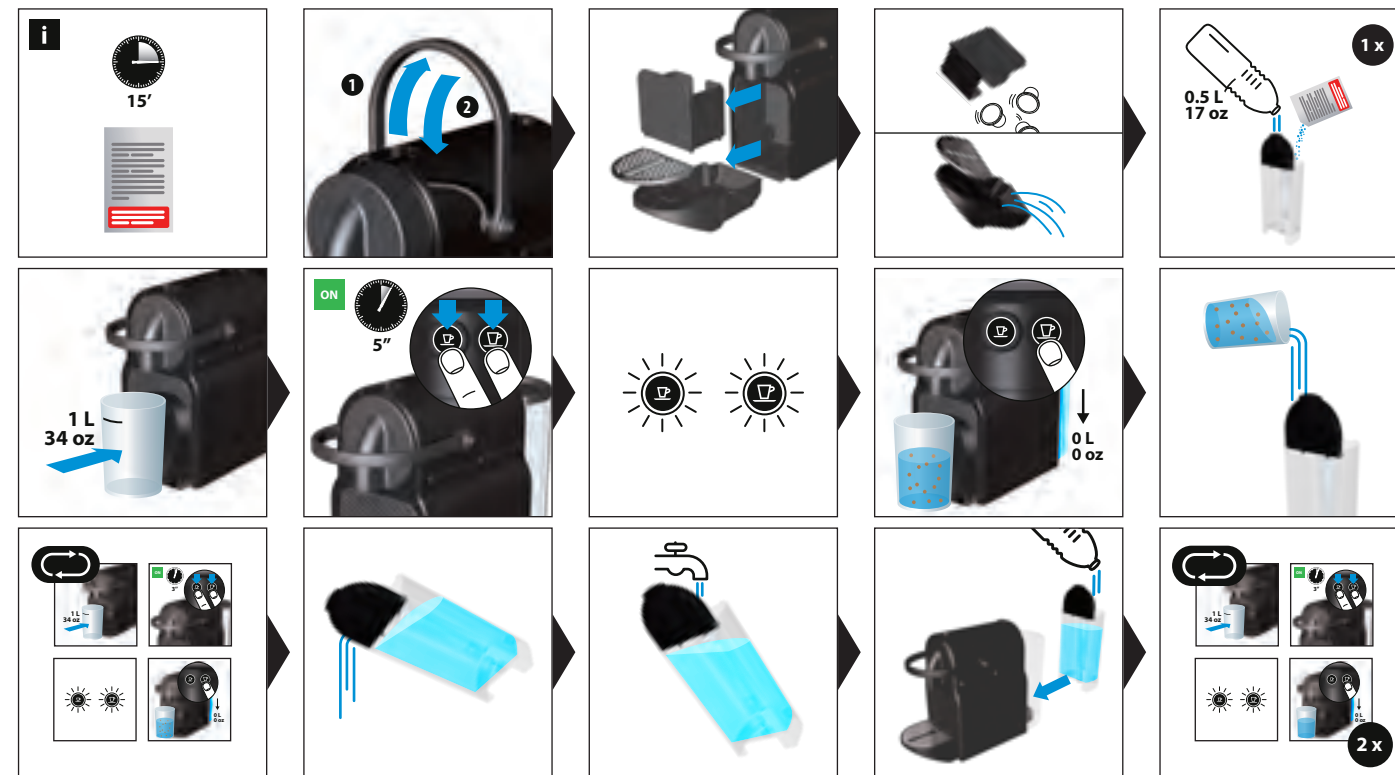
RESET TO FACTORY SETTINGS/ΕΠΑΝΑΦΟΡΑ ΕΡΓΟΣΤΑΣΙΑΚΩΝ ΡΥΘΜΙΣΕΩΝ/AUF WERKSEINSTELLUNG ZURÜCKSETZEN/  
RIPRISTINO DELLE IMPOSTAZIONI DI FABBRICA/RESTABLECER LOS AJUSTES PROGRAMADOS DE FÁBRICA/  
REPOSIÇÃO DAS DEFINIÇÕES DE FÁBRICA/A GYÁRI BEÁLLÍTÁSOK VISSZAÁLLÍTÁSA/OBNOVENÍ VÝROBNÍHO NASTAVENÍ/  
PRZYWRACANIE USTAWIEŃ FABRYCZNYCH/СБРОС К ЗАВОДСКИМ НАСТРОЙКАМ



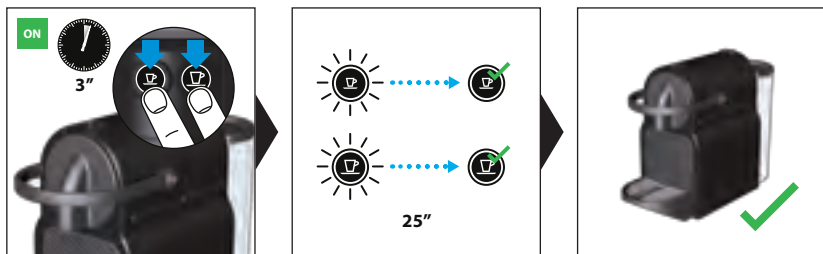
Factory settings/Εργοστασιακών ρυθμίσεων/  
Werkseinstellung zurücksetzen/Impostazioni di fabbrica/  
Ajustes programados de fábrica/Definições de fábrica/  
Gyári beállítások/Výrobní nastavení/Ustawienia fabryczne/  
Заводским настройкам



DESCALING/ΑΦΑΙΡΕΣΗ ΑΛΑΤΩΝ/ENTKALKEN/DECALCIFICAZIONE/DESCALCIFICACIÓN/DESCALCIFICAÇÃO/VÍZKÖMENTESÍTÉS/  
ODVÁPŇENÍ/ODKAMENIANIE/УДАЛЕНИЕ НАКИПИ



DESCALING/ΑΦΑΙΡΕΣΗ ΑΛΑΤΩΝ/ENTKALKEN/DECALCIFICAZIONE/  
DESCALCIFICACIÓN/DESCALCIFICAÇÃO/VÍZKÖMENTESÍTÉS/ODVÁRNĚNÍ/  
ODKAMENIANIE/УДАЛЕНИЕ НАКИПИ



Water hardness (1):		Descalce after (2):		fH	French grade (3)
fH	dH	CaCO <sub>3</sub>	Cups (40 ml)	dH	German grade (4)
36	20	360 mg/l	1000	CaCO <sub>3</sub>	Calcium carbonate (5)
18	10	180 mg/l	2000		
0	0	0 mg/l	4000		

- (1) Σκληρότητα νερού/Wasserhärte/Durezza dell'acqua/Dureza del agua/Dureza da água/Vízkeménység/  
Tvrdost vody/Twardość wody/Жесткость воды
- (2) Αφαίρεση αλάτων μετά από/Entkalkung nach/Decalcificare dopo/Descalcificar tras/Descalcificar após/Vízkömentesítés/  
Odvárňete po/Odkamieniac po/Удаление накипи после
- (3) Γαλλική ποιότητα/Französische Härte/Livello francese/Calidad francesa/Grau français/Francia keménységi fok/  
Fr. stupnice/Skala francuska/Французский стандарт
- (4) Γερμανική ποιότητα/Deutsche Härte/Livello tedesco/Calidad alemana/Grau alemão/Német keménységi fok/  
Ném. stupnice/Skala niemiecka/Немецкий стандарт
- (5) Ανθρακικό ασβέστιο/Kalziumkarbonat (Kalkstein)/Carbonato di calcio/Carbonato cálcico/Carbonato de cálcio/  
Kalciumkarbonát/Uhličitán vápenatý/Węglan wapnia/Карбонат кальция

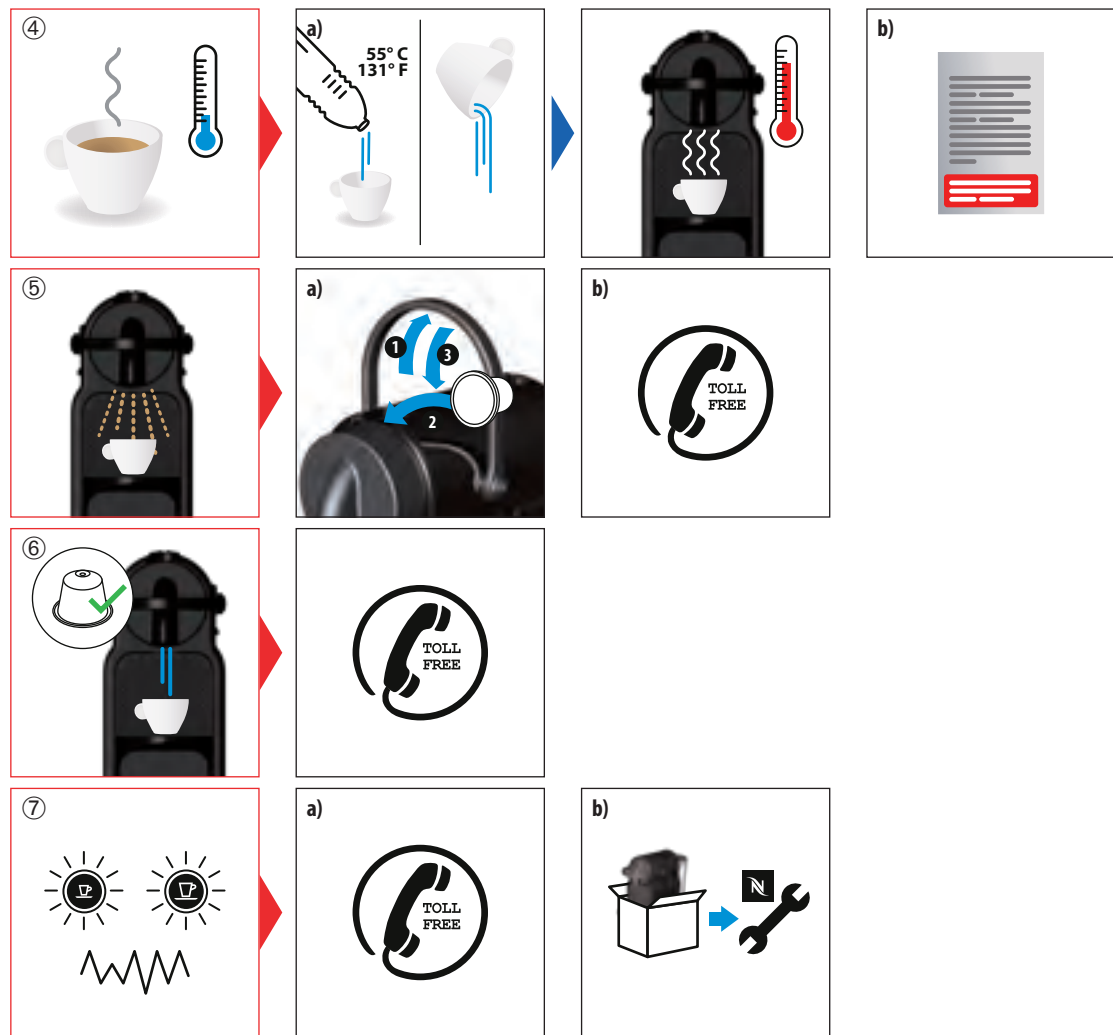
CLEANING/ΚΑΘΑΡΙΣΜΟΣ/REINIGUNG/PULIZIA/  
LIMPIEZA/LIMPEZA/TISZTÍTÁS/ČIŠTĚNÍ/  
CZYSZCZENIE/ОЧИСТКА



TROUBLESHOOTING/ΕΠΙΛΥΣΗ ΠΡΟΒΛΗΜΑΤΩΝ/FEHLERBEHEBUNG/RICERCA E RISOLUZIONE GUASTI/  
SOLUCIÓN DE PROBLEMAS/RESOLUÇÃO DE PROBLEMAS/HIBA ELHÁRÍTÁSA/ODSTRAŇOVÁNÍ ZÁVAD/USUWANIE USTEREK/  
НЕИСПРАВНОСТИ







DISPOSAL AND ENVIRONMENTAL PROTECTION/ΔΙΑΘΕΣΗ ΑΠΟΡΡΙΜΜΑΤΩΝ ΚΑΙ ΠΡΟΣΤΑΣΙΑ ΤΟΥ ΠΕΡΙΒΑΛΛΟΝΤΟΣ/  
 ENTSORGUNG UND UMWELTSCHUTZ/SMALTIMENTO E PROTEZIONE AMBIENTALE/  
 ELIMINACIÓN DE DESECHOS Y PROTECCIÓN DEL MEDIO AMBIENTE/ELIMINAÇÃO DE RESÍDUOS E PROTEÇÃO AMBIENTAL/  
 ÁRTALMATLANÍTÁSI ÉS KÖRNYEZETVÉDELMI ELŐÍRÁSOK/LIKVIDACE ODPADU A OCHRANA ŽIVOTNÍHO PROSTŘEDÍ/  
 UTYLIZACJA I TROSKA O ŚRODOWISKO/УТИЛИЗАЦИЯ И ОХРАНА ОКРУЖАЮЩЕЙ СРЕДЫ

This appliance complies with the EU Directive 2002/96/EC. Packaging materials and appliance contain recyclable materials. Your appliance contains valuable materials that can be recovered or can be recyclable. Separation of the remaining waste materials into different types facilitates the recycling of valuable raw materials. Leave the appliance at a collection point. You can obtain information on disposal from your local authorities. Nespresso is committed to designing and making appliances that are innovative, high-performing and user friendly. Now we are engineering environmental benefits into the design of our new and future machine ranges.

Η συσκευή αυτή είναι σύμφωνη με την Οδηγία ΕΕ 2002/96/ΕΚ. Τα υλικά συσκευασίας και η συσκευή περιέχουν ανακυκλώσιμα υλικά. Η συσκευή σας περιέχει πολύτιμα υλικά τα οποία μπορούν να επαναχρησιμοποιηθούν ή να ανακυκλωθούν. Ο διαχωρισμός των αναπομεινάντων απορριμμάτων σε διαφορετικές κατηγορίες διευκολύνει την ανακύκλωση πολύτιμων πρώτων υλών. Αφήστε τη συσκευή σας σε ένα σημείο συλλογής. Πληροφορίες σχετικά με τη διάθεση απορριμμάτων μπορείτε να έχετε από τις τοπικές αρχές. Η Nespresso είναι αφοσιωμένη στον σχεδιασμό και την κατασκευή μηχανών που διακρίνονται για την καινοτομία, τις υψηλές επιδόσεις και τη φιλικότητα στη χρήση. Αυτή τη στιγμή εισάγουμε στοιχεία προστασίας του περιβάλλοντος στον σχεδιασμό των νέων και μελλοντικών σειρών μηχανών.

Dieses Gerät entspricht der EU-Richtlinie 2002/96/EG. Verpackungsmaterialien und Geräte enthalten recycelfähige Stoffe. Ihr Gerät enthält wertvolle Materialien, die wiedergewonnen und recycelt werden können. Die Trennung der verschiedenen Abfallmaterialien erleichtert das Recycling des wiederverwertbaren Materials. Bringen Sie das Gerät zu einem Recycling- bzw. Wertstoffhof. Mehr Information zur Wiederverwertung erhalten Sie bei Ihren örtlichen Behörden. Nespresso hat sich verpflichtet, Maschinen zu entwickeln, die innovativ, leistungsstark und mit attraktivem Design ausgestattet sind. Nun konstruieren wir Maschinen, die die Vorteile für die Umwelt in das Design der neuen und zukünftigen Maschinenserien integriert.

Questo apparecchio è conforme alla direttiva UE 2002/96/CE. I materiali dell'imballaggio e il contenuto dell'apparecchio sono materiali riciclabili. Il Suo apparecchio contiene materiali di valore che possono essere recuperati o riciclati. La separazione dei rifiuti rimanenti nei diversi materiali, facilita il riciclo delle materie prime preziose. Lasciare l'apparecchio in un'isola ecologica. Può ottenere maggiori informazioni contattando le autorità locali. Nespresso si è impegnata a progettare e creare apparecchi innovativi, pratici e di facile utilizzo. Stiamo ora introducendo benefici ambientali nel design delle nostre nuove e future macchine.

Esta máquina cumple con la Directiva 2002/96/CE. La máquina y su embalaje contienen materiales reciclables. La máquina contiene materiales valiosos que pueden ser recuperados o reciclados. La separación de los materiales residuales en distintos tipos facilita el reciclado de las materias primas más valiosas. Deposite la máquina en un punto limpio. Puede obtener la información necesaria de las autoridades locales. Nespresso mantiene un firme compromiso con el diseño y la fabricación de máquinas innovadoras eficaces y fáciles de usar. Ahora integramos beneficios para el medio ambiente en el diseño de nuestras nuevas y futuras gamas de máquinas.

Esta máquina está em conformidade com a Diretiva Europeia 2002/96/CE. A embalagem e a máquina contém materiais recicláveis. A sua máquina contém materiais de valor que podem ser recuperados ou reciclados. A separação de matérias residuais em diferentes tipos facilita a reciclagem de matéria-prima valorizada. Deixe a máquina num ponto de recolha. Pode obter informação sobre eliminação de resíduos junto das autoridades locais. A Nespresso está comprometida em conceber e produzir máquinas inovadoras, de elevado desempenho e de fácil utilização. Atualmente estamos a introduzir benefícios ambientais na conceção das nossas novas e futuras gamas de máquinas.

EN

DISPOSAL AND ENVIRONMENTAL PROTECTION/ΔΙΑΘΕΣΗ ΑΠΟΡΡΙΜΜΑΤΩΝ ΚΑΙ ΠΡΟΣΤΑΣΙΑ ΤΟΥ ΠΕΡΙΒΑΛΛΟΝΤΟΣ/  
 ENTSORGUNG UND UMWELTSCHUTZ/SMALTIMENTO E PROTEZIONE AMBIENTALE/  
 ELIMINACIÓN DE DESECHOS Y PROTECCIÓN DEL MEDIO AMBIENTE/ELIMINAÇÃO DE RESÍDUOS E PROTEÇÃO AMBIENTAL/  
 ÁRTALMATLANÍTÁSI ÉS KÖRNYEZETVÉDELMI ELŐÍRÁSOK/LIKVIDACE ODPADU A OCHRANA ŽIVOTNÍHO PROSTŘEDÍ/  
 UTYLIZACJA I TROSKA O ŚRODOWISKO/УТИЛИЗАЦИЯ И ОХРАНА ОКРУЖАЮЩЕЙ СРЕДЫ

GR

DE

IT

ES

PT

HU

CZ

PL

RU

A készülék megfelel az EU 2002/96/EK irányelvének. A csomagolóanyagok és a készülék újrahaznosítható anyagokat tartalmaznak. A készülékben javítható vagy újrahaznosítható alkatrészek és anyagok vannak. A szelektív hulladékgyűjtés lehetővé teszi ezeknek az anyagoknak az újrahaznosítását. A készüléket juttassa el egy gyűjtőpontra. Az ártalmatlanítás módjáról a helyi illetékes hatóságoktól kaphat információkat. A *Nespresso* arra törekszik, hogy innovatív, csúcsteljesítményű és felhasználóbarát gépeket tervezzen és gyártson. Új készülékeink tervezésekor a környezetvédelmi szempontokat is figyelembe vesszük.

Tento přístroj je vyroben a prodáván v souladu s evropským nařízením EU 2002/96/EC. Obaly i přístroj obsahují recyklovatelné materiály. Váš přístroj je vyroben z hodnotných surovin, které mohou být obnoveny nebo recyklovány. Třídění odpadu na jednotlivé druhy usnadňuje recyklaci surovin. Předejte přístroj do sběrného místa. Informace o likvidaci můžete získat od místních správních orgánů. *Nespresso* se zavázalo navrhovat a vyrábět přístroje, které jsou inovativní, vysoce výkonné a uživatelsky jednoduché. Nyní zapracováváme do designu všech našich nových a budoucích řad kávovarů prvky pro ochranu životního prostředí.

Urządzenie wyprodukowano zgodnie z Dyrektywą 2002/96/WE. Opakowanie i samo urządzenie wykonano z materiałów, które mogą zostać poddane procesowi recyklingu. Urządzenie zawiera cenne materiały, które nadają się do odzysku i ponownego użycia. Podział materiałów odpadowych na różne rodzaje umożliwia recykling cennych surowców. Należy oddać ekspres do punktu zbiórki takich urządzeń. Informacje na temat utylizacji odpadów można uzyskać u odpowiednich władz lokalnych. *Nespresso* pragnie projektować i tworzyć urządzenia innowacyjne, niezawodne i przyjazne dla użytkownika. Projekty nowych modeli naszych urządzeń uwzględniają potrzebę ochrony środowiska naturalnego.

Данная кофе-машина соответствует директиве ЕС 2002/96/ЕС. Упаковочный материал и кофе-машина содержат материалы, которые могут быть вторично переработаны. Ваша кофе-машина содержит ценные материалы, которые могут быть восстановлены или вторично переработаны. Разделение утилизируемых отходов по типам облегчает повторную переработку ценного сырья. Оставьте вашу кофе-машину в пункте сбора. Вы можете получить информацию об утилизации от ваших местных властей. Компания *Nespresso* разрабатывает и производит инновационные, высокотехнологичные и легкие в обращении кофе-машины. Теперь мы делаем заботу об окружающей среде частью дизайна наших новых и будущих линеек кофе-машин.

LIMITED WARRANTY/ΕΓΓΥΗΣΗ/GEWÄHRLEISTUNG/GARANZIA/GARANTÍA/GARANTIA/GARANCIA/ZÁRUČNÍ PODMÍNKY/  
 GWARANCJA/GAΡΑΝΤΙΑ

DeLonghi warrants this product against defects in materials and workmanship for a period of two years from the date of purchase. During this period, DeLonghi will either repair or replace, at its discretion, any defective product at no charge to the owner. Replacement products or repaired parts will be guaranteed for only the unexpired portion of the original warranty or six months, whichever is greater. This limited warranty does not apply to any defect resulting from accident, misuse, improper maintenance, or normal wear and tear. Except to the extent allowed by applicable law, the terms of this limited warranty do not exclude, restrict or modify, and are in addition to, the mandatory statutory rights applicable to the sale of the product to you. If you believe your product is defective, contact DeLonghi for instructions on where to send or bring it for repair. Any defect resulting from the usage of non-genuine *Nespresso* capsules will not be covered by this warranty.

H DeLonghi παρέχει εγγύηση για το συγκεκριμένο προϊόν κατά σφαλμάτων υλικών και εργασιών, για δύο έτη από την ημερομηνία αγοράς. Κατά τη διάρκεια αυτής της περιόδου, η DeLonghi θα επισκευάσει ή θα αντικαταστήσει, κατά την κρίση της, οποιοδήποτε ελαττωματικό προϊόν, ανεξόδως για τον αγοραστή. Τα αντικατασταθέντα προϊόντα ή τα επισκευασμένα μέρη καλύπτονται με εγγύηση, η οποία θα έχει διάρκεια τον χρόνο που απομένει από την αρχική εγγύηση ή έξι μήνες, όποιο διάστημα είναι μεγαλύτερο. Η παρούσα περιορισμένη εγγύηση δεν ισχύει για οποιοδήποτε ελάττωμα οφείλεται σε ατύχημα, κακή χρήση, ακατάλληλη συντήρηση ή κανονική φθορά. Εκτός από το βαθμό που επιτρέπεται από την ισχύουσα νομοθεσία, οι όροι της παρούσας περιορισμένης ευθύνης δεν αποκλείουν, περιορίζουν ή τροποποιούν, αλλά ισχύουν επιπρόσθετα στα επιβεβλημένα νόμιμα δικαιώματα που αφορούν την πώληση του προϊόντος σε εσάς. Εάν πιστεύετε ότι το προϊόν που έχετε είναι ελαττωματικό, επικοινωνήστε με την DeLonghi για οδηγίες σχετικά με το που θα το στείλετε ή θα το φέρετε για επισκευή. Οποιοδήποτε ελάττωμα προκύψει ως αποτέλεσμα της χρήσης μη-γνήστων καψουλών *Nespresso*, δεν καλύπτεται από την παρούσα εγγύηση.

DeLonghi gewährt eine Garantie von 2 Jahren ab dem Kauf des Geräts gegen Materialdefekte und Fehler in der handwerklichen Ausführung. Während dieser Zeitspanne wird DeLonghi jedes defekte Produkt nach eigenem Ermessen reparieren oder austauschen, ohne Kosten für den Besitzer. Die Austauschprodukte oder reparierten Einzelteile unterstehen der noch verbleibenden Original-Garantiedauer oder einer Garantiedauer von sechs Monaten, je nachdem, was länger ist. Diese beschränkte Garantie kommt nicht zur Anwendung bei Beschädigungen, die durch einen Unfall, Missbrauch, unsachgemäße Pflege oder normalem Verschleiss verursacht wurden. Ausgenommen im durch das anwendbare Recht zulässigen Umfang, nehmen die Bestimmungen dieser eingeschränkten Garantie keine Ausschließungen, Einschränkungen, Änderungen oder Ergänzungen bezüglich des auf Ihren Maschinenkauf zwingend anwendbaren Rechts vor. Wenn Sie der Meinung sind, dass Ihr Produkt fehlerhaft ist, kontaktieren Sie den *Nespresso* Club, um Anweisungen zu erhalten, wohin Sie es senden oder zur Reparatur bringen können. *Nespresso* übernimmt keine Garantie für technische Probleme und Defekte, die durch die Verwendung von Nicht-Original *Nespresso* Kapseln entstehen.

DeLonghi garantisce questo prodotto contro eventuali difetti di fabbricazione o dei materiali per un periodo di due anni dalla data d'acquisto. Durante tale periodo DeLonghi riparerà o sostituirà gratuitamente, a sua discrezione, qualunque prodotto difettoso. I prodotti sostituiti o i componenti riparati saranno garantiti solamente per la parte di garanzia originale non scaduta o per i successivi sei mesi, a seconda di quale sia il periodo più lungo. Nei limiti e termini previsti dalla legge vigente, questa garanzia limitata non vale per difetti dovuti a incidenti, uso non corretto, manutenzione inadeguata o normale usura. Le condizioni di questa garanzia non escludono, riducono o modificano quanto previsto dalla legge vigente applicabile alla vendita del prodotto al consumatore. In caso si ritenga che il prodotto sia difettoso, si prega di contattare DeLonghi che Le indicherà come procedere per la riparazione.

EN

GR

DE

IT

ES

PT

HU

CZ

PL

RU

EN

## LIMITED WARRANTY/ΕΓΓΥΗΣΗ/GEWÄHRLEISTUNG/GARANZIA/GARANTÍA/GARANTIA/GARANCIA/ZÁRUČNÍ PODMÍNKY/ GWARANCJA/ГАРАНТИЯ

GR

DE

IT

ES

PT

HU

CZ

PL

RU

DeLonghi garantisce este producto contra todos los defectos materiales y de fabricación por un periodo de dos años a contar a partir de la fecha de compra. Durante este periodo, DeLonghi reparará o sustituirá, según su criterio, todo producto defectuoso sin cargos suplementarios para el propietario. Los productos de sustitución o las piezas reparadas tendrán una garantía que cubrirá el plazo restante de la garantía inicial o bien de seis meses, el periodo que sea más largo de los dos. Esta garantía limitada no se aplicará a los defectos resultantes de un accidente, un uso incorrecto, un mantenimiento defectuoso o el desgaste normal. Salvo en la medida en que esté previsto por la legislación en vigor, los términos de esta garantía limitada no excluyen, restringen ni modifican los derechos legales obligatorios relativos a la compra del producto, y les son complementarios. Si cree que su producto es defectuoso, póngase en contacto con DeLonghi para obtener la dirección a la que hay que enviar o llevar la máquina para su reparación. Cualquier defecto resultante del uso de cápsulas no originales de *Nespresso* no será cubierto por esta garantía.

A DeLonghi assegura garantia a este produto contra defeitos em materiais e de fabrico por um período de dois anos, a partir da data de compra. Durante este período, a DeLonghi repara ou substitui, ao seu critério, qualquer produto defeituoso, sem custos para o proprietário. Os produtos de substituição ou peças reparadas, estão em garantia até ao final da garantia original ou por 6 meses, prevalecendo o maior período. Esta garantia limitada não se aplica a defeitos resultantes de acidentes, uso incorreto, manutenção indevida, ou desgaste normal. Excetuando alguma medida prevista na lei em vigor, os termos desta garantia limitada não excluem, restringem, ou modificam, e são complementares aos direitos legais obrigatórios aplicáveis à venda de produtos. Se acredita que este produto é defeituoso, contacte a DeLonghi para instruções sobre como colocá-lo em reparação. Qualquer defeito ou anomalia resultante da utilização de cápsulas *Nespresso* não genuínas não será abrangido por esta garantia.

A DeLonghi készülékgaranciája anyaghibára és gyártási hibára terjed ki a vásárlásától számított két évig. A garancia ideje alatt a DeLonghi saját döntése szerint díjmentesen megjavítja vagy kicseréli a hibás termékeket. A kijavított vagy kicserélt termék garanciája az eredeti garanciából hátralévő időre, vagy 6 hónapra érvényes (amelyik több). A korlátozott garancia nem érvényes akkor, ha a meghibásodás baleset, nem rendeltetésszerű használat, nem megfelelő karbantartás vagy a rendeltetésszerű használatból fakadó elhasználódás miatt következik be. A korlátozott garancia feltételei nem zárják ki, korlátozzák vagy módosítják az Önre – a termék megvásárlásával megszerzett – kötelező érvényű, törvényerejű jogokat, hanem azok kiegészítéseként szolgálnak. Ha úgy véli, hogy terméke hibás, forduljon a DeLonghi ügyfélszolgálatához, ahol tájékoztatják arról, hova küldje vagy vigye a javítandó készüléket. Ez a garancia nem érvényes olyan kár esetén, mely nem eredeti *Nespresso* kapszula használatából eredeztethető.

DeLonghi poskytuje u tohoto produktu záruku na vady materiálu a práce po dobu dvou let od data nákupu. Během tohoto období vám společnost DeLonghi opraví nebo nahradí, dle vlastního uvážení, jakýkoli vadný produkt bez jakéhokoli nákladu pro jeho majitele. Náhradní produkty nebo opravené části budou mít záruku po dobu zbylé části původní záruky nebo po dobu šesti měsíců, podle toho, které období je delší. Tato omezená záruka neplatí na vady způsobené nehodou, špatným používáním, nevhodnou údržbou, nebo běžným opotřebením. Kromě rozsahu, definovaného platným zákonem, tyto podmínky omezené záruky nevyklučují, neomezují ani neupravují povinná statutární práva, platná pro prodej produktu a jsou jejich rozšířením. Pokud jste přesvědčeni, že tento produkt je vadný, kontaktujte společnost DeLonghi ohledně pokynů pro zaslání nebo odevzdání přístroje pro jeho opravu. Na vady a poruchy způsobené použitím jiných, než originálních *Nespresso* kapslí se tato záruka nevztahuje.

EN

GR

DE

IT

ES

PT

HU

CZ

PL

RU

## LIMITED WARRANTY/ΕΓΓΥΗΣΗ/GEWÄHRLEISTUNG/GARANZIA/GARANTÍA/GARANTIA/GARANCIA/ZÁRUČNÍ PODMÍNKY/ GWARANCJA/ГАРАНТИЯ

DeLonghi udziela gwarancji na niniejszy produkt w zakresie wad materiałowych i wykonania, na okres dwóch lat od daty zakupu. W ciągu tego okresu, DeLonghi, zgodnie z własnym uznaniem, dokona naprawy lub wymiany wszelkich niesprawnych urządzeń bez kosztów dla właściciela. Wymiana produktu lub naprawionych części objęta jest gwarancją przez okres trwania oryginalnej gwarancji lub sześć miesięcy, w zależności od tego, który z tych okresów jest dłuższy. Niniejsza ograniczona gwarancja nie ma zastosowania do jakichkolwiek usterek spowodowanych na wypadek, nieprawidłowego użytkowania, niewłaściwej konserwacji lub normalnego zużycia. Za wyjątkiem sytuacji określonych przez przepisy prawa, warunki niniejszej ograniczonej gwarancji nie wyłączają, nie ograniczają i nie zmieniają wszelkich praw związanych z transakcją sprzedaży produktu. W przypadku podejrzenia usterki urządzenia, proszę skontaktować się z Klubem *Nespresso* w celu uzyskania wskazówek, co do przestania urządzenia do naprawy. Wszelkie uszkodzenia wynikające z użycia kapsulek innych niż *Nespresso*, nie będą objęte gwarancją.

DeLonghi гарантирует отсутствие дефектов материалов и сборки в течение двух лет с даты приобретения кофе-машины. В течение этого периода DeLonghi обязуется бесплатно отремонтировать или заменить (по своему усмотрению) все неисправные детали. Гарантия на отремонтированные или замененные в процессе ремонта запчасти – 6 месяцев или до конца действия первоначального гарантийного периода. Данная гарантия не распространяется на любые неисправности возникшие в результате несчастных случаев, неправильной эксплуатации или обычного износа. За исключением законодательных норм, условия данной гарантии не могут быть сокращены или изменены и соответствуют нормам «Закона о защите прав потребителей». Если Вы считаете, что Ваша кофе-машина неисправна свяжитесь с Клубом DeLonghi. Гарантия не покрывает случаи неисправности, возникшие по причине использования капсул, не произведенных компанией *Nespresso*.



AU 1800 623 033  
AT 0800 216251  
BH 80001999  
BE 0800 162 64  
CY 80002223  
CZ 800263333  
DK 80909600  
DO 1 809 508 5000  
EG 202 22 66 8032  
FI 08001 77601  
FR 0800555253  
GF 594 594 38 42 41  
DE 08001818 444  
GR 8001171300  
GP 0800 26 8001

HU 06 80 2582 80  
IT 800 39 20 29  
JO 962 79 9 835 835  
KW 965 249 22 600  
LB 961 5 953 700  
LU 8002 26 33  
MQ 0800 00 3850  
MU 230 206 9401  
MA 0801 00 77 02  
NL 0800 022 2320  
NZ 0800234579  
NO 800 87 600  
NO 800 87 500  
OM 800 71175  
PL 800 51 52 53

PT 800 260 260  
QA 8000888  
RE 0800 222 000  
RU 8800 200 00 0  
SM MF SX 590 590 871570  
SA 8001166612  
ZA 0800 63777 3776  
ES 900 259 259  
SE 0200 456 600  
CH 0800 55 52 53  
TR 444 1 576  
AE 800637773776  
UK IE 0800 442 442  
1800 81 26 60 (ROI)



EN80.B  
BY *NESPRESSO*