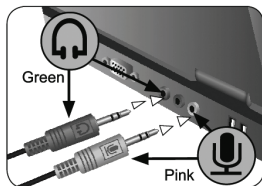
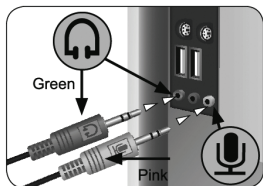




CUFFIA MULTIMEDIALE



MANUALE DELL'UTENTE
DA-12201

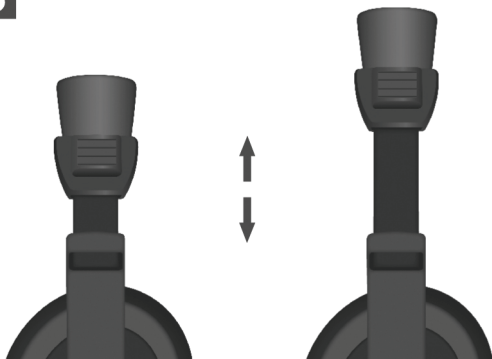
1

Togliere i cappucci e collegare i jack dell'headset alla scheda audio. Accertarsi che il jack della cuffia sia collegato all'uscita altoparlanti e il jack del microfono all'ingresso microfono della scheda audio.

2

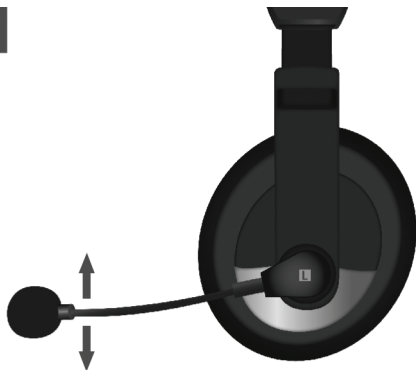
Accertarsi che il regolatore di volume sul telecomando a filo sia impostato al minimo prima di indossare la cuffia.

3



Adattare su entrambi i lati della cuffia la lunghezza dell'archetto alla propria testa.

4



Regolare il microfono in altezza e avvicinarlo alla bocca a una distanza di 2-3 cm.