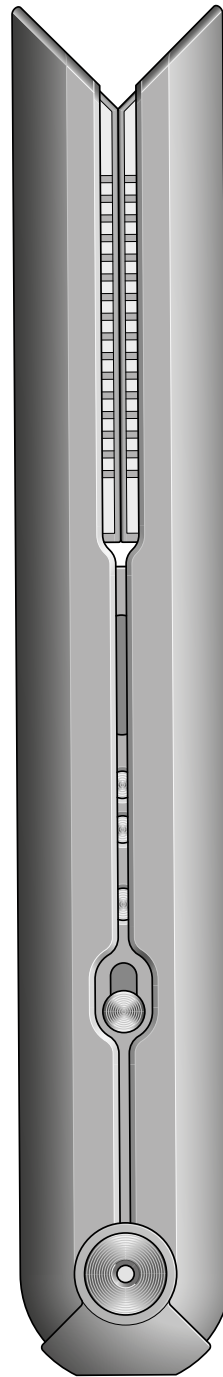


# dyson corrale

## Manuale d'uso



---

### Contenuto

- 2. Attivazione della garanzia
- 3. Contenuto della scatola
- 3. Controlli
- 4. Inizia a usare la tua piastra
- 5. Uso della piastra
- 6. Viaggiare con la piastra
- 7. Ricarica della piastra
- 7. Modifica delle impostazioni
- 8. Manutenzione della piastra
- 8. Schermate di allerta

Grazie per aver scelto di acquistare  
la piastra Dyson Corrale™.

Gli ingegneri Dyson hanno sviluppato lamine flessibili in lega di rame per uno styling avanzato con dipendenza dal calore ridotta. Realizzate con materiali selezionati per la loro flessibilità, resistenza e conduzione termica, le lamine si adattano per abbracciare i capelli.

Esplora <https://www.dyson.it/your-dyson> per:  
Scopri consigli e guide per lo styling.  
Scopri di più sulle caratteristiche del prodotto. Attiva la tua garanzia di due anni.

### **Attivazione della garanzia**

Continuiamo a prenderci cura dei nostri prodotti anche dopo il tuo acquisto.

Saremo sempre a tua disposizione per aiutarti, anche al termine del periodo di garanzia.

### **Vantaggi riservati ai possessori**

Riparazione e sostituzione gratuite dei pezzi.

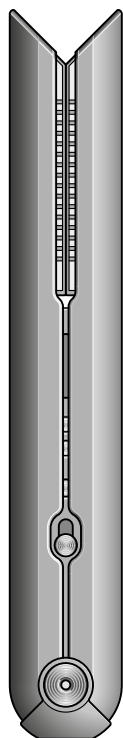
Sostituzione semplice/facile.

Consigli degli esperti Dyson. 7 giorni alla settimana.

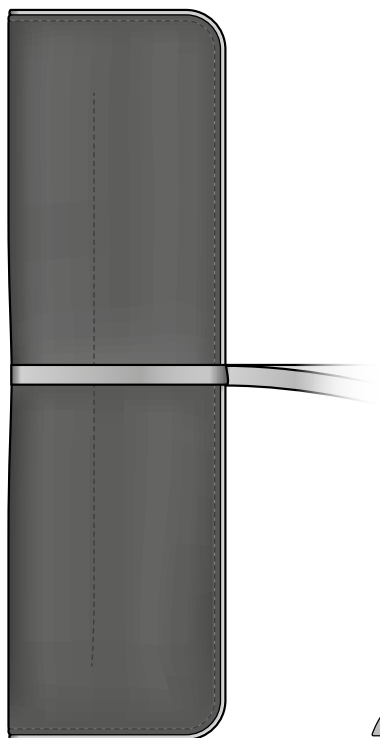
Consigli e guide per lo styling.

Per attivare la garanzia, è necessario il numero di serie riportato sull'etichetta della batteria. Consulta: <https://www.dyson.it/your-dyson>

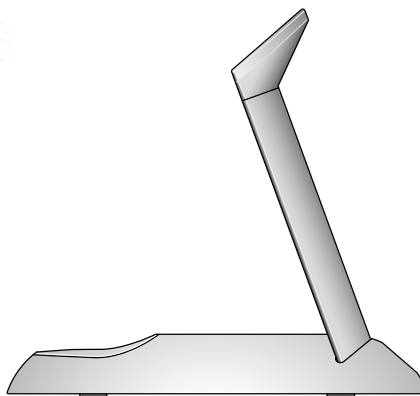
# Contenuto della scatola



Piastra  
Dyson Corrale™



Travel bag resistente  
al calore



Stand di ricarica



Filo magnetico  
di ricarica a 360°

# Controlli

## Lamine flessibili

Si adattano per abbracciare e controllare i tuoi capelli.

## Display OLED

Il display OLED mostra informazioni sulle impostazioni di calore e sull'autonomia della batteria.

## Pulsante di accensione

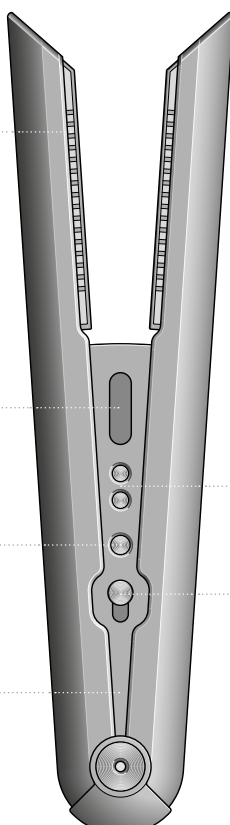
## LED di ricarica

## Impostazioni di calore

Tre impostazioni di calore, 165 °C, 185 °C e 210 °C, per lisciare e creare styling adatti a diverse tipologie e lunghezze di capelli.

## Chiusura di sicurezza/Pulsante di blocco

Mette in sicurezza le lamine flessibili per riporre il prodotto dopo l'uso.



# Inizia a usare la tua piastra

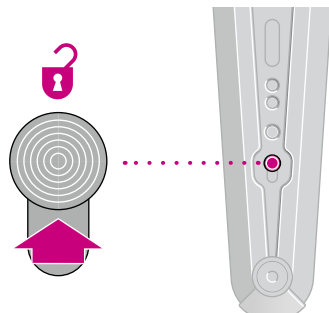
## Inizia a usare la tua piastra

La piastra Dyson Corrale™ viene spedita in modalità Flight-ready.

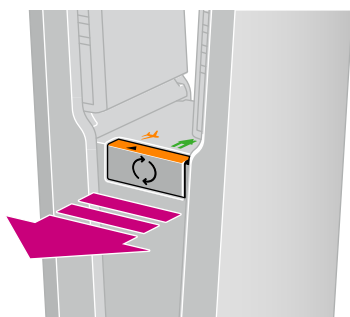
Carica completamente la piastra prima del primo utilizzo.

Prima di usare la piastra Dyson Corrale™ per la prima volta, estrai, ruota e reinsertisci delicatamente la targhetta Flight-ready, posizionandola sull'icona "Casa" per connettere la batteria.

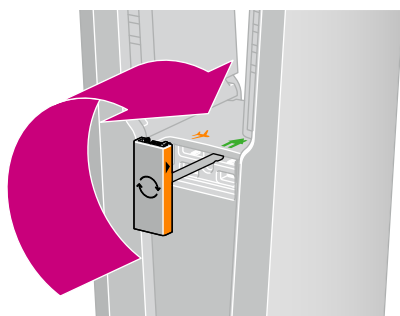
Per ottenere un risultato migliore, assicurati che i capelli siano asciutti e privi di nodi.



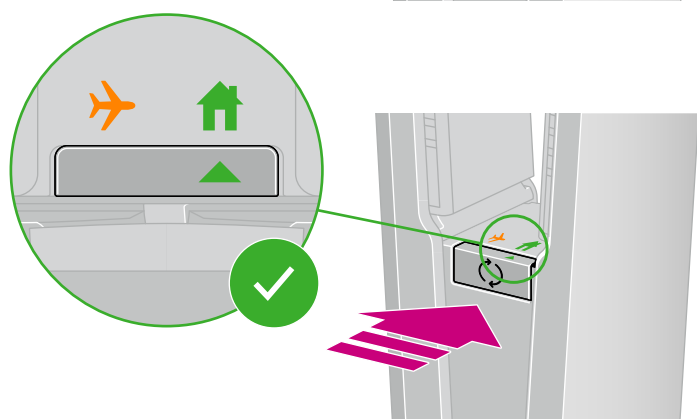
Sbloccare



Estrarre la targhetta Flight-ready



Ruotare la targhetta Flight-ready



Inserire la targhetta Flight-ready

# Uso della piastra



## Accensione

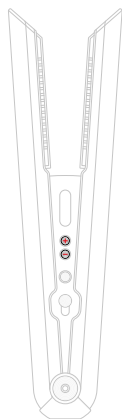
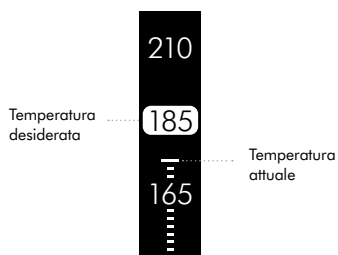
Fai scorrere il pulsante di blocco (Lock) per aprire la piastra.

Tieni premuto il pulsante di accensione (Power) finché l'icona della batteria non compare sul display OLED.

Premi il pulsante della temperatura (+) per selezionare la temperatura desiderata.

Il pulsante di accensione sarà rosso lampeggiante durante il riscaldamento della piastra.

La piastra è pronta all'uso quando il pulsante di accensione si illumina di rosso, viene emesso un segnale audio e sul display OLED compare un'icona di spunta.



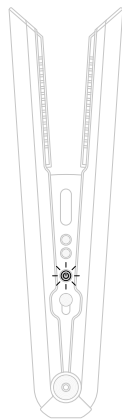
## Regolazione della temperatura

Premi il pulsante di controllo della temperatura (+/-) per selezionare la temperatura adatta per la tua tipologia di capelli e lo styling che desideri.

La piastra è dotata di tre impostazioni che consentono di realizzare styling con temperature più basse.

Per consigli e guide per lo styling, consulta [www.dyson.it/your-dyson](http://www.dyson.it/your-dyson).

Il progresso della temperatura verrà visualizzato sul display OLED mentre la piastra si riscalda o si raffredda e il pulsante di accensione lampeggerà finché non avrà raggiunto la temperatura selezionata.



## Modalità stand-by

Se la piastra Dyson Corrale™ accesa non viene utilizzata per più di cinque minuti, le lamine flessibili si spengono automaticamente.

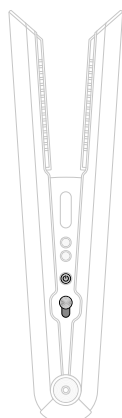
Il pulsante di accensione sarà rosso lampeggiante e ogni 10 secondi verrà emesso un segnale di allerta.

Premi qualsiasi pulsante per riattivare la piastra.

La temperatura aumenterà fino all'ultima impostazione utilizzata.

Se la piastra accesa non viene utilizzata per altri cinque minuti, si spegnerà completamente.

Per consigli e guide per lo styling, consulta [www.dyson.it/your-dyson](http://www.dyson.it/your-dyson).



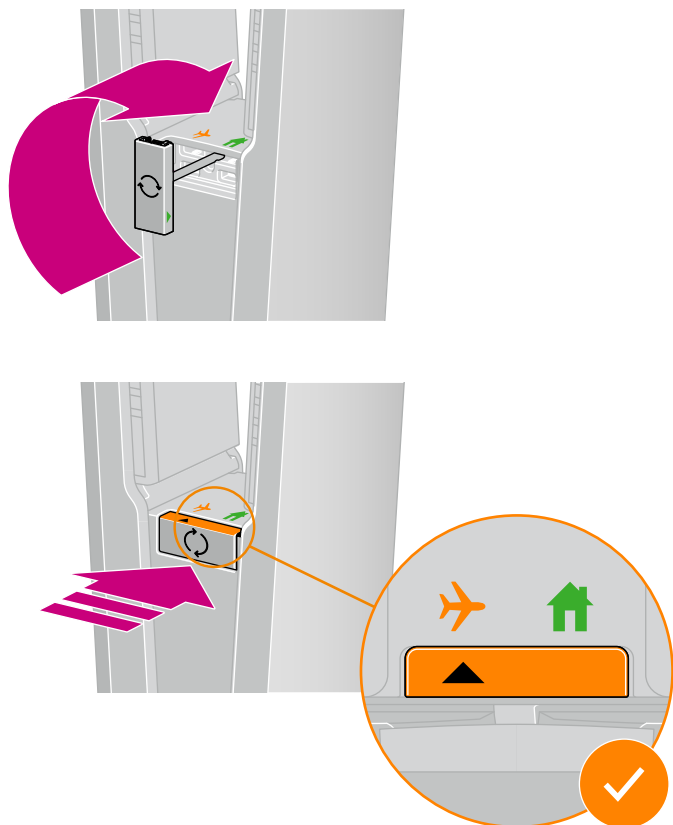
## Spegnimento

Tieni premuto il pulsante di accensione fino allo spegnimento del display OLED.

Chiudi la piastra e fai scorrere il pulsante di blocco per chiuderla.

Il pulsante di accensione lampeggerà finché le lamine flessibili non si saranno raffreddate. Se chiudi la piastra senza spegnerla, si spegnerà automaticamente.

# Viaggiare con la piastra



## Preparati a volare

La piastra Dyson Corrale™ è progettata per soddisfare i regolamenti ICAO e consentirne il trasporto a bordo di un aereo.

## Prima di volare:

Contatta la tua compagnia aerea in anticipo per informarli della funzione Flight-ready.

Estrai, ruota e reinserisci delicatamente la targhetta Flight-ready posizionandola sull'icona "Aereo" prima dei controlli aeroportuali e lasciala scollegata durante il volo.

Riponi la piastra nel bagaglio a mano.

Nota: I regolamenti vigenti in Giappone vietano di volare da e verso qualsiasi aeroporto giapponese con la piastra.

Per maggiori informazioni sulla funzione Flight-ready, consulta [www.dyson.it/your-dyson](http://www.dyson.it/your-dyson).

Quando la targhetta Flight-ready è sull'icona "Aereo", tutti i comandi sono disattivati. Se cerchi di usare la piastra quando si trova in modalità Flight-ready, sul display OLED verrà visualizzata l'icona "Aereo".

Se, quando viene ruotata la targhetta Flight-ready, sul display OLED non compare il simbolo dell'aeroplano, contatta Dyson prima del viaggio.

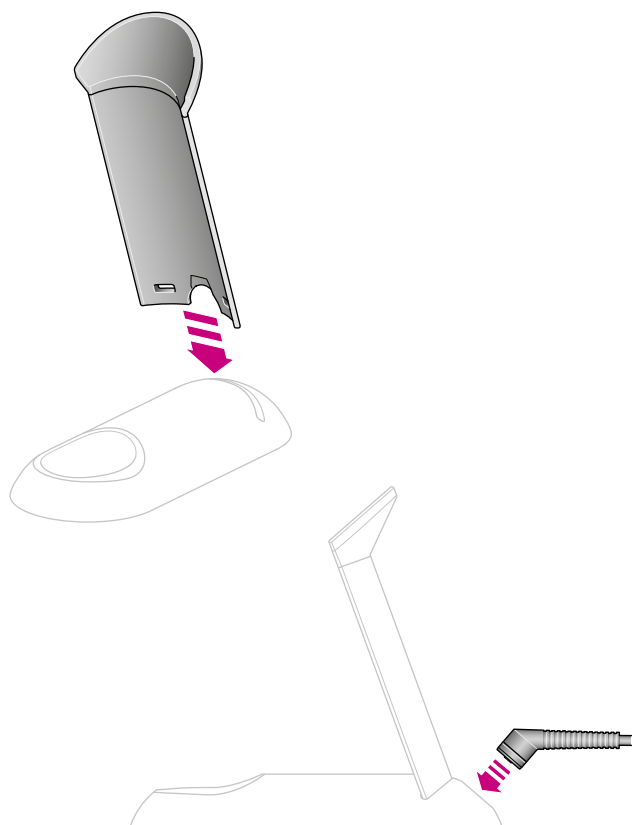
## Ricarica in viaggio

Verifica se hai bisogno di un adattatore da viaggio. Il filo di ricarica magnetico a 360° è adatto per l'uso con tutte le reti elettriche.

## Riattivazione della piastra

Estrai, ruota e reinserisci delicatamente la targhetta Flight-ready posizionandola sull'icona "Casa" per riattivare la piastra.

# Montaggio dello stand di ricarica

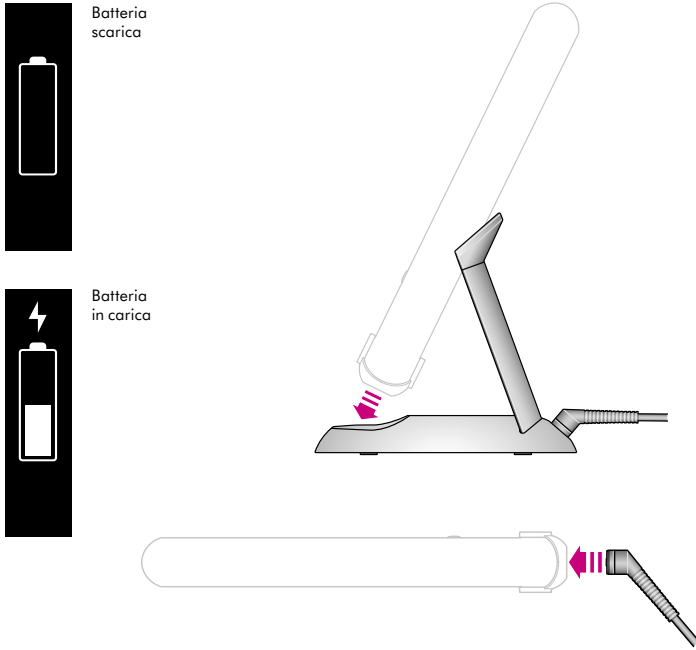


Lo stand può essere usato per la ricarica o come supporto per riporre la piastra Dyson Corrale™.

Premi insieme le due parti dello stand di ricarica fino a sentire un clic.

Collega il filo di ricarica magnetico a 360° alla base dello stand di ricarica.

# Ricarica della piastra



Per prestazioni ottimali, carica sempre al massimo la piastra Dyson Corrale™ tra un utilizzo e l'altro. Quando la piastra deve essere ricaricata, sul display OLED lampeggia l'icona della batteria e viene emesso un segnale acustico.

Quando la batteria è scarica, l'icona della batteria lampeggia e viene emesso un segnale acustico per cinque secondi prima dello spegnimento della piastra.

Il LED di ricarica della batteria sarà color ambra durante la ricarica e diventerà verde quando sarà completamente carica.

Carica la piastra Dyson Corrale™ sullo stand o direttamente con il filo di ricarica magnetico a 360°.

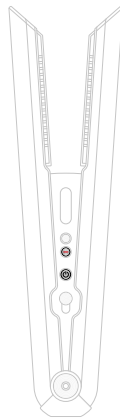
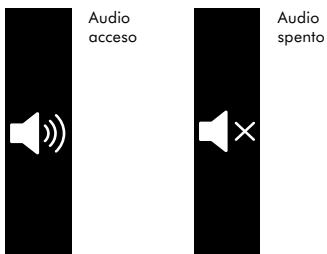
Se la piastra è spenta, al collegamento del filo di ricarica magnetico a 360° verrà emesso un segnale acustico.

## Modalità ibrida

Puoi usare la piastra con il filo di ricarica magnetico a 360° collegato. In questo modo estenderai l'autonomia ma dovrai comunque caricare completamente la piastra tra un utilizzo e l'altro, perché continuerai a usare l'alimentazione della batteria durante lo styling.

Consigliamo di caricare completamente la piastra prima di usarla in modalità ibrida.

# Modifica delle impostazioni



## Attivazione/disattivazione dei segnali acustici

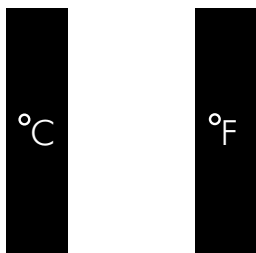
Puoi silenziare i segnali acustici durante l'utilizzo.

Per la tua sicurezza, non potrai silenziare i segnali acustici per la modalità stand-by o di allerta.

Tieni premuti i pulsanti di accensione e temperatura (-) per disattivare i segnali acustici.

Quando l'icona dell'altoparlante è sbarrata, i segnali acustici sono disattivati.

Ripeti l'operazione per riattivare i segnali acustici.



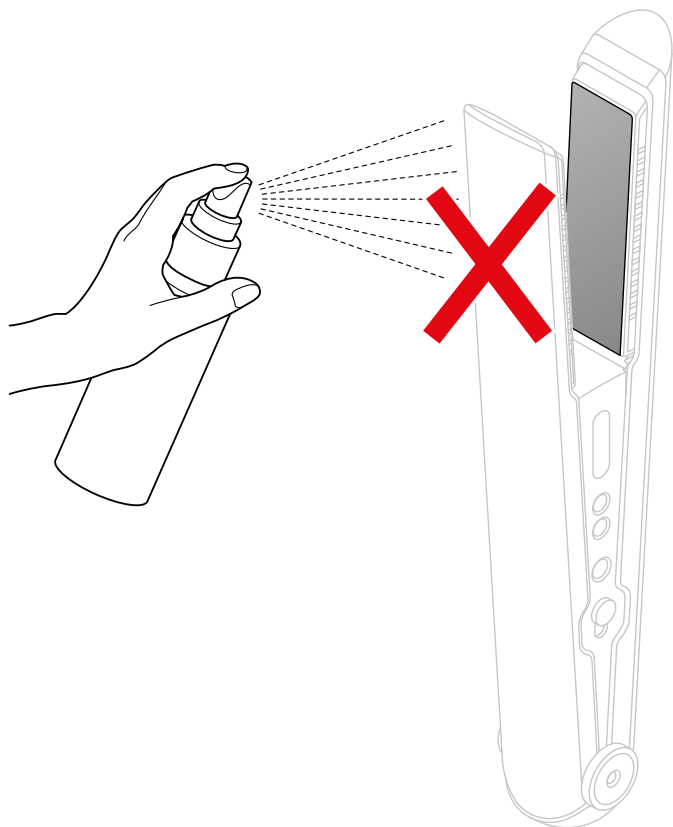
## Modifica dell'unità di misura della temperatura

Puoi selezionare l'unità di misura della temperatura che preferisci (Gradi centigradi o Fahrenheit).

Tieni premuti i pulsanti di accensione e temperatura (+) per passare da un'unità all'altra.

Quando la tua unità di misura della temperatura preferita viene mostrata sul display OLED, rilascia i pulsanti.

# Manutenzione della piastra



Spegni la piastra Dyson Corrale™ e lasciala raffreddare prima di pulirla.

Pulisci le lamine flessibili con un panno umido e privo di pelucchi. Strofini delicatamente per rimuovere eventuali residui di prodotti per capelli.

Non usare prodotti chimici o abrasivi poiché potrebbero danneggiare la superficie delle lamine flessibili.

# Schermate di allerta



**Troppo calda**  
Spegni la piastra e lasciala raffreddare.



**Ripristino**  
Spegni la piastra e riaccendila per ripristinarla.



**Errore del caricatore**  
Il caricatore non funziona correttamente. Contatta il servizio assistenza Dyson.



**Chiama Dyson**  
La piastra non sta funzionando correttamente. Contatta il servizio assistenza Dyson.



Se, quando viene ruotata la targhetta Flight-ready, sul display OLED non compare il simbolo dell'aeroplano, contatta Dyson prima del viaggio.