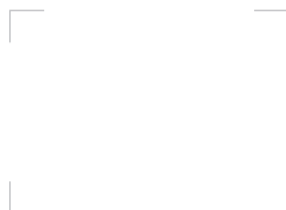


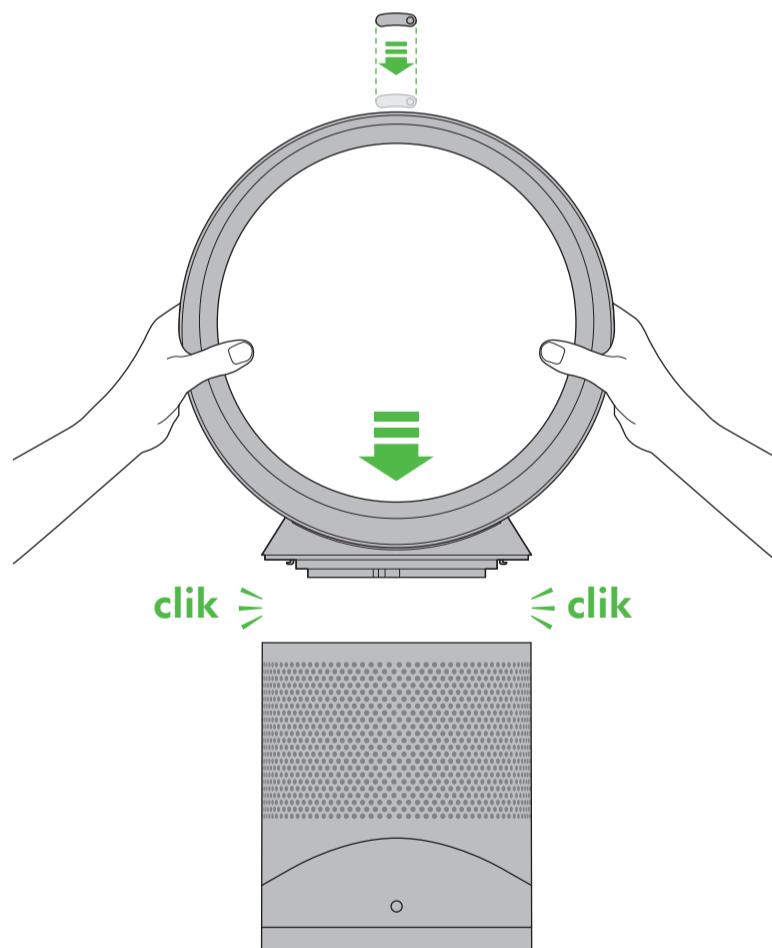
dyson pure cool link

Setting up Dyson Link app
Configuration de l'application
Dyson Link



OPERATING MANUAL GUIDE D'UTILISATION

ASSEMBLY ASSEMBLAGE



REGISTER
YOUR FREE 2 YEAR
WARRANTY TODAY

ENREGISTREZ -
VOUS AUJOURD'HUI POUR
BÉNÉFICIER DE VOTRE GARANTIE
GRATUITE DE 2 ANS.



IMPORTANT SAFETY INSTRUCTIONS

BEFORE USING THIS APPLIANCE READ ALL INSTRUCTIONS AND CAUTIONARY MARKINGS IN THIS MANUAL AND ON THE APPLIANCE

When using an electrical appliance, basic precautions should always be followed, including the following:

WARNING

THE APPLIANCE AND THE REMOTE CONTROL BOTH CONTAIN MAGNETS.

1. Pacemakers and defibrillators may be affected by strong magnetic fields. If you or someone in your household has a pacemaker or defibrillator, avoid placing the remote control in a pocket or near to the device.
2. Credit cards and electronic storage media may also be affected by magnets and should be kept away from the remote control and the top of the appliance.

WARNING

These warnings apply to the appliance, and also where applicable, to all tools, accessories, chargers or mains adaptors.

TO REDUCE THE RISK OF FIRE, ELECTRIC SHOCK, OR INJURY:

1. This Dyson appliance is not intended for use by persons (including children) with reduced physical, sensory or reasoning capabilities, or lack of experience and knowledge, unless they have been given supervision or instruction concerning use of the appliance by a person responsible for their safety.
2. Ensure appliance is fully assembled in line with the instructions before use. Do not dismantle the appliance or use without the loop amplifier fitted.
3. Do not allow to be used as a toy. Close attention is necessary when used by or near children. Children should be supervised to ensure that they do not play with the appliance.
4. Use only as described in this Dyson Operating Manual. Do not carry out any maintenance other than that shown in this manual, or advised by the Dyson Helpline.
5. Suitable for dry location ONLY. Do not use outdoors or on wet surfaces and do not expose to water or rain.
6. Do not handle any part of the plug or appliance with wet hands.
7. Do not operate any appliance with a damaged cord or plug. Discard the appliance or return to an authorized service facility for examination and/or repair. If the supply cord is damaged it must be replaced by Dyson, its service agent or similarly qualified person in order to avoid a hazard.
8. If the appliance is not working as it should, has received a sharp blow, has been dropped, damaged, left outdoors, or dropped into water, do not use and contact the Dyson Helpline.
9. Do not stretch the cord or place the cord under strain. Keep cord away from heated surfaces.
10. Do not run cord under carpeting. Do not cover cord with throw rugs, runners or similar coverings. Arrange cord away from traffic area and where it will not be tripped over.
11. Do not unplug by pulling on the cord. To unplug, grasp the plug, not the cord. The use of an extension cord is not recommended.
12. Do not put any object into openings or the inlet grille. Do not use with any opening blocked; keep free of dust, lint, hair, and anything that may reduce airflow.
13. Do not use any cleaning agents or lubricants on this appliance. Unplug before cleaning or carrying out any maintenance.
14. Always carry the appliance by the base, do not carry it by the loop amplifier.
15. Turn off all controls before unplugging. Unplug from outlet when not in use for extended periods. To avoid a tripping hazard, safely coil the cord.
16. Do not use near furnaces, fireplaces, stoves or other high temperature heat sources.
17. Do not use in conjunction with or directly next to an air freshener or similar products.
18. Choking hazard - This remote control unit contains a small battery. Keep the remote control away from children and do not swallow the battery. If the battery is swallowed seek medical advice at once.
19. When removing or replacing the filter, take care to keep your fingers clear.

READ AND SAVE THESE INSTRUCTIONS

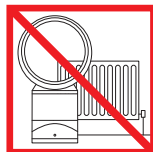
THIS DYSON APPLIANCE IS INTENDED FOR HOUSEHOLD USE ONLY



Do not pull on the cable.



Do not store near heat sources.



Do not use near open flames.



Do not carry by the loop amplifier.

CONSIGNES DE SÉCURITÉ IMPORTANTES

AVANT D'UTILISER CET APPAREIL, VOUS ÊTES TENU DE LIRE TOUTES LES INSTRUCTIONS ET MISES EN GARDE CONTENUES DANS LE PRÉSENT GUIDE ET INDIQUÉES SUR L'APPAREIL

Lorsque vous utilisez un appareil électrique, vous devez toujours suivre les précautions de base suivantes :

AVERTISSEMENT

LE L'APPAREIL ET LA TÉLÉCOMMANDE CONTIENNENT DES AIMANTS.

1. Les stimulateurs cardiaques et les défibrillateurs peuvent être perturbés par les champs magnétiques puissants. Si vous, ou une personne de votre entourage, portez un stimulateur cardiaque ou un défibrillateur, évitez d'avoir la télécommande dans une poche ou de vous tenir près de l'appareil.
2. Les cartes de crédit et les dispositifs de stockage électronique peuvent également être perturbés par les aimants; veillez à les tenir à distance de la télécommande et de la partie supérieure de l'appareil.

AVERTISSEMENT

Ces avertissements s'appliquent à l'appareil et à tous les accessoires, ainsi que, s'il y a lieu, à tout chargeur ou adaptateur d'alimentation principal.

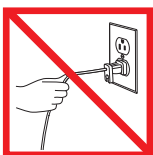
AFIN DE RÉDUIRE LES RISQUES D'INCENDIE, DE DÉCHARGE ÉLECTRIQUE OU DE BLESSURE :

1. Cet appareil n'est pas conçu pour être utilisé par les enfants ni des personnes dont les capacités physiques, sensorielles ou de raisonnement sont réduites, ou qui manquent d'expérience ou de connaissances, à moins qu'une personne responsable ne les supervise ou leur indique comment utiliser l'appareil de façon sécuritaire.
2. Avant toute utilisation, assurez-vous que l'appareil est complètement assemblé conformément aux instructions. Ne démontez pas et n'utilisez pas l'appareil lorsque l'anneau amplificateur n'est pas en place.
3. Cet appareil n'est pas un jouet. Faire très attention lorsqu'on l'utilise près d'enfants ou si ceux-ci s'en servent. Il faut veiller à ce que les enfants ne jouent pas avec l'appareil.
4. Utiliser cet appareil seulement de la façon décrite dans le présent guide. Ne pas effectuer de travaux d'entretien autres que ceux indiqués dans ce guide ou recommandés par le service d'assistance téléphonique de Dyson.
5. Le ventilateur doit être utilisé dans les endroits secs SEULEMENT. Ne l'utilisez pas à l'extérieur ou sur des surfaces humides et évitez de l'exposer à l'eau ou la pluie.
6. Ne pas toucher la prise ou l'appareil avec des mains mouillées.
7. N'utilisez pas l'appareil lorsque le cordon ou la fiche sont endommagés. Mettez cet appareil au rebut ou rapportez-le à un centre de service autorisé à des fins d'examen et/ou de réparation. Si le cordon d'alimentation est endommagé, il doit être remplacé par Dyson, un de ses techniciens d'entretien ou une personne ayant des qualifications similaires pour éviter tout risque.
8. Si l'appareil fonctionne mal, s'il a reçu un coup violent, s'il a été échappé, endommagé, laissé à l'extérieur ou plongé dans l'eau, ne pas l'utiliser et communiquer avec le service d'assistance téléphonique de Dyson.
9. N'étirez pas le cordon et n'exercez pas de tension sur celui-ci. Éloignez le cordon des surfaces chaudes.
10. Ne faites pas passer le cordon sous le tapis. Ne recouvrez pas le cordon avec des tapis, des tapis de couloir ou des revêtements similaires. Éloignez le cordon des aires de circulation et placez-le à un endroit où il ne risque pas de causer une chute.
11. Ne pas débrancher l'appareil en tirant sur le cordon. Pour le débrancher, saisir la fiche et non le cordon. Nous déconseillons l'utilisation d'une rallonge électrique.
12. Ne placez aucun objet dans les ouvertures ou la grille d'admission. Ne l'utilisez pas si une ouverture est obstruée; enlevez la poussière, les peluches, les cheveux et tout ce qui pourrait réduire la circulation de l'air.
13. N'utilisez pas d'agent nettoyant ou de lubrifiant pour nettoyer cet appareil. Débranchez-le avant de le nettoyer ou d'effectuer tout entretien.
14. Transportez toujours cet appareil en le maintenant par le socle et non par l'anneau amplificateur.

15. Fermer toutes les commandes avant de débrancher le ventilateur. Le débrancher de la prise lorsqu'il n'est pas utilisé durant de longues périodes. Pour éviter les chutes, enrouler le cordon de façon sécuritaire.
16. Ne l'utilisez pas à proximité d'appareils de chauffage, fours, foyers, cuisinières ou autres sources de chaleur à température élevée.
17. Ne l'utilisez pas conjointement avec un assainisseur d'air ou appareil similaire ou directement à proximité de tels appareils.
18. Risque d'étouffement - Cette télécommande contient une petite pile. Tenez la télécommande hors de la portée des enfants et n'avalez pas la pile. En cas d'ingestion, consultez un médecin immédiatement.
19. Faites attention à vos doigts lorsque vous retirez ou remplacez le filtre.

LIRE ET CONSERVER CES INSTRUCTIONS

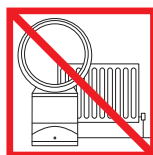
CET APPAREIL DYSON EST CONÇU POUR UN USAGE DOMESTIQUE SEULEMENT



Ne pas tirer sur le cordon.



Ne pas ranger à proximité de sources de chaleur.

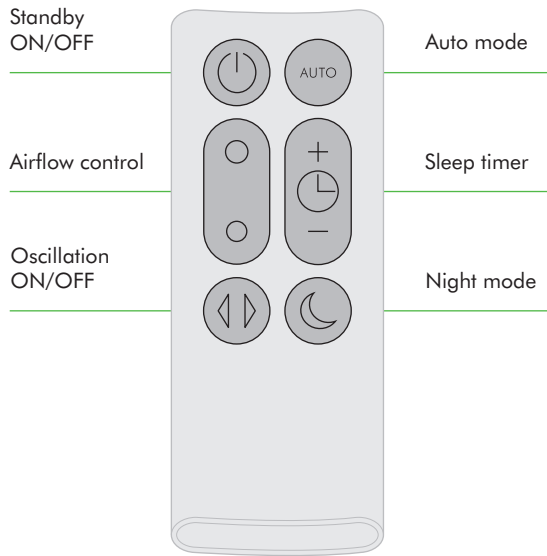


Ne pas utiliser près de flammes nues.

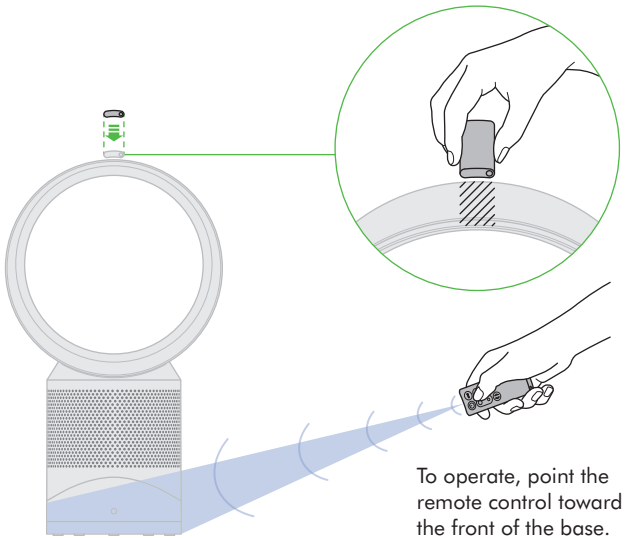


Ne pas transporter l'appareil en le tenant par l'anneau amplificateur.

Control



Attach the remote control to the top of the appliance with the buttons facing down.



Display icons



Flashing green =
Wi-Fi is ready to
connect to your
Dyson link app

Flashing white =
Wi-Fi connecting

Solid white =
Wi-Fi connected

Off =
Wi-Fi disabled



Solid white =
cleaning/below air quality
target



Solid green =
clean/air quality target
has been met

Off =

appliance is not in
auto cleaning mode

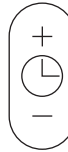


Solid white =
appliance is in night mode

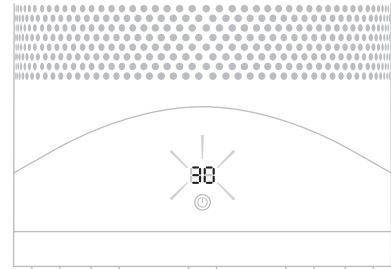
Off =

appliance is not in night mode

Sleep timer



30

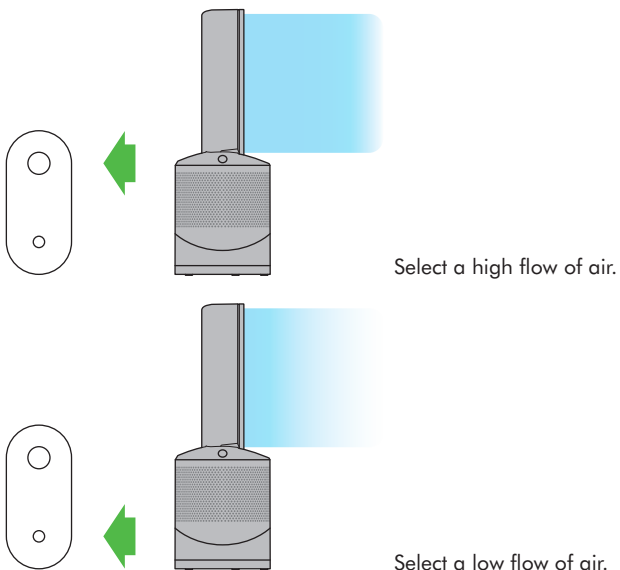


To set the sleep timer, select the desired time. When time reaches zero, the appliance will go into standby mode. To cancel, reduce the time until two dashes appear.

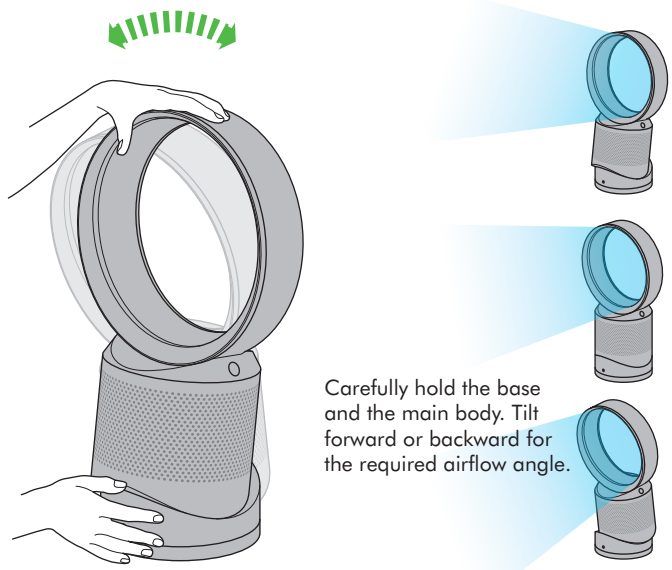


15

Airflow



Tilt function



Night mode



The night mode will dim the display and run quietly, making it ideal for use while sleeping.

When night mode is enabled (indicated by an illuminated half moon symbol in the top right corner of the display), the display will dim and after 5 seconds will fade to off. The half moon symbol remains illuminated.



If in manual mode, the power will reduce to level 4. When night mode is activated, if it is already below level 4, it will remain the same. This can be manually changed if desired. The display will illuminate briefly, then fade as before.

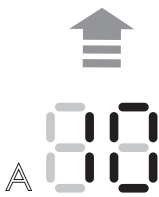
If in Auto mode the power will be reduced automatically.

Auto mode



Auto mode adjusts the power according to the air quality in the room.

Poor air quality



Air quality improving



Air quality target has been met



When Auto mode is enabled (indicated by an A symbol in the bottom left corner of the display), the on-board sensors will intelligently adjust the speed of the appliance according to the air quality.

If the air is clean the A symbol will turn green and the numerical display will switch off. If the air quality worsens the A symbol will turn white and the appliance will automatically restart cleaning the room.



For additional control the Dyson link app can be used to further adjust the sensitivity of the appliance.

A period of 6 days is required after the machine is first used for the sensor to calibrate. During this period the machine may be more sensitive to VOCs than normal.

Setting up Dyson Link app

The appliance can be enhanced when connected to the Dyson Link app on your smart device.



Download the Dyson Link app, available on iOS and Android.

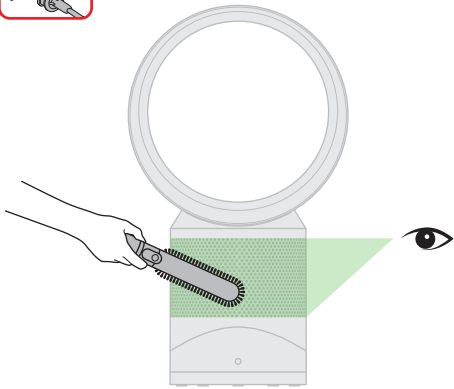


Select 'Add a Product' from within the app and follow the on screen instructions.

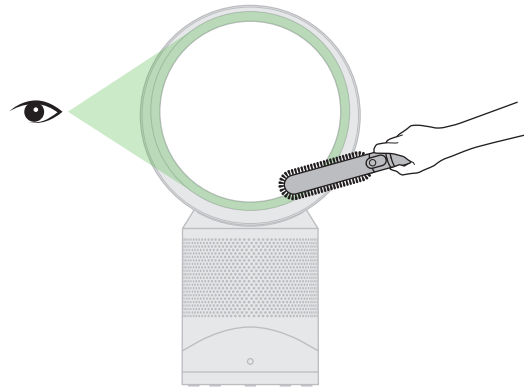


In order to connect the appliance, you will need the information on the front on this manual.

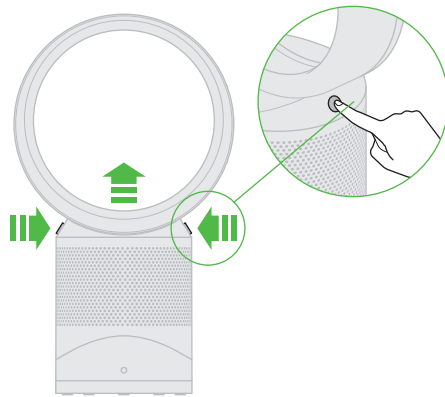
Clearing blockages



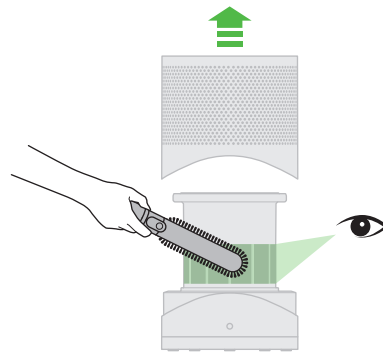
Ensure the appliance is unplugged. Look for blockages in the air inlet holes on the filter. Use a soft brush to remove debris.



Look for blockages in the small aperture inside the loop amplifier. Use a soft brush to remove debris.

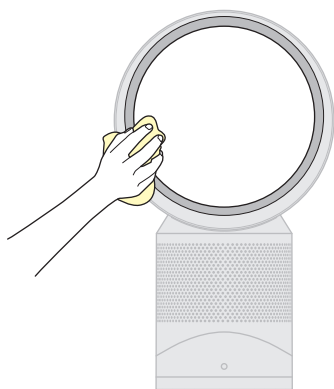


Press buttons to lift off loop amplifier and lift off filter.

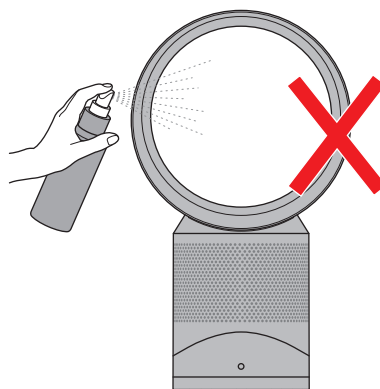


Look for blockages in the air inlet holes under the filter and use a soft brush to remove debris. Replace the filter and then the loop amplifier.

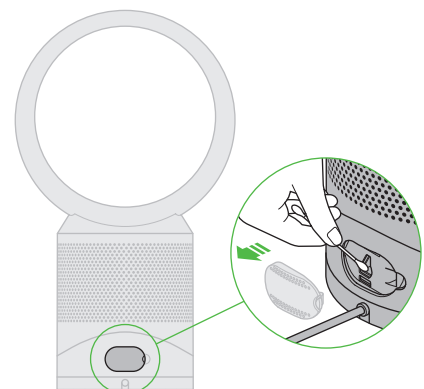
Cleaning



Ensure the appliance is unplugged. Dust may accumulate on the surface of the machine. Wipe dust from the loop amplifier, filter unit and other parts with a dry or damp cloth when dust accumulates.



Do not use detergents or polishes to clean the appliance.



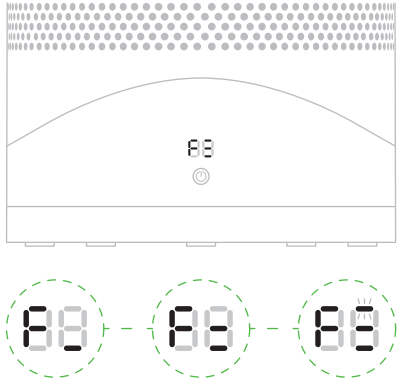
Clean the hatch every time the filter is replaced. Open the small hatch on the side of the appliance. Use a cotton swab to clean inside and remove any debris. This maintains sensor accuracy and ensures the continuing high performance of the appliance.

Replacing the filter unit

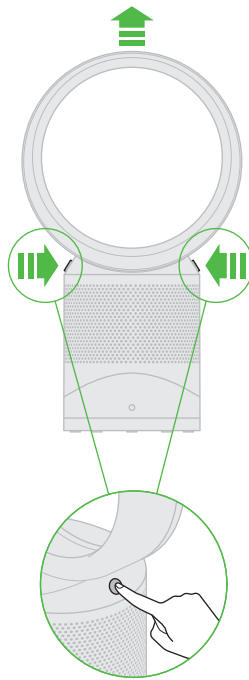
1



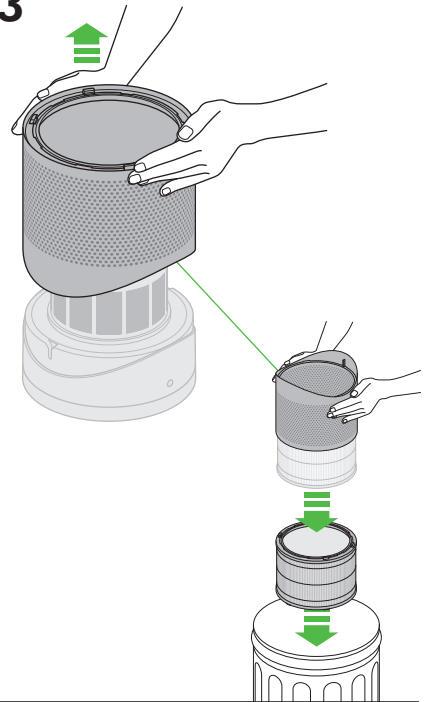
When your non-washable filter unit needs replacing the appliance will display the pattern shown. To replace the non-washable filter unit, follow these steps. Ensure your appliance is unplugged. Your Dyson appliance is programmed to remind you to replace the filter unit after 12 months based on 12 hours usage a day. Please note your indicator will activate sooner with more use. The indicator is only a guide and you may need to replace the filter unit more regularly.



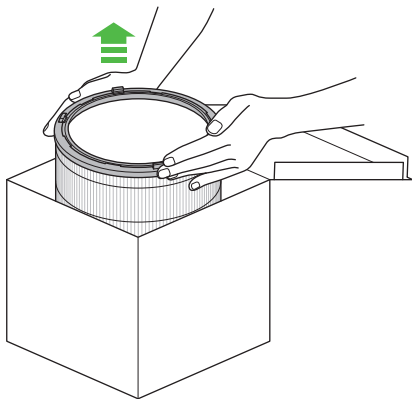
2



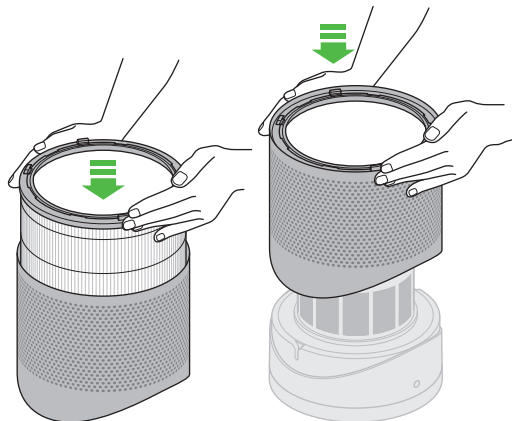
3



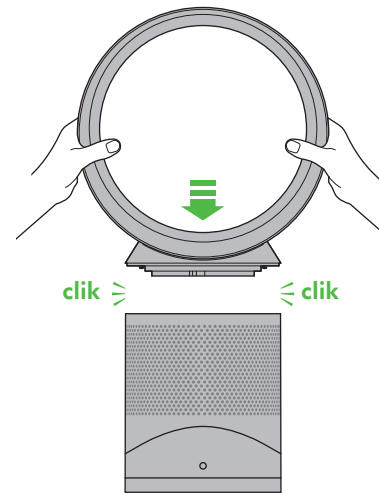
4



5



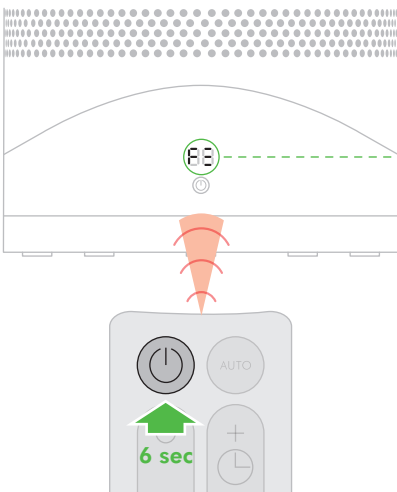
6



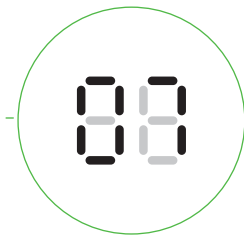
7



When you have re-assembled your appliance, press and hold the 'Standby ON/OFF' button for 6 seconds.



A clockwise-rotating loading pattern will be shown on the LED display.

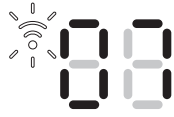


Once the loading pattern is complete, the appliance will return to its normal usage.

Clearing your Wi-Fi settings



It is possible to remove your network details from the appliance.



Press and hold the ON/ OFF button on the appliance for longer than 20 seconds.

The Wi-Fi symbol will flash alternately between white and green to indicate that your network details have been removed.



If you clear your network settings the appliance will not connect to the Dyson link app.

Enabling or Disabling Wi-Fi



Wi-Fi can be enabled or disabled by pressing and holding the ON/ OFF button on the appliance for between 10 and 20 seconds.

Wi-Fi disabled



Wi-Fi enabled



Solid white = Wi-Fi connected



Flashing white = Wi-Fi connecting



Flashing green = Wi-Fi is ready to connect to your Dyson link app

Off = Wi-Fi disabled



If Wi-Fi is disabled, the appliance will not connect to the Dyson link app.

Troubleshooting



If you see a flashing 'E' when trying to use the appliance, it is unable to do what has been requested.

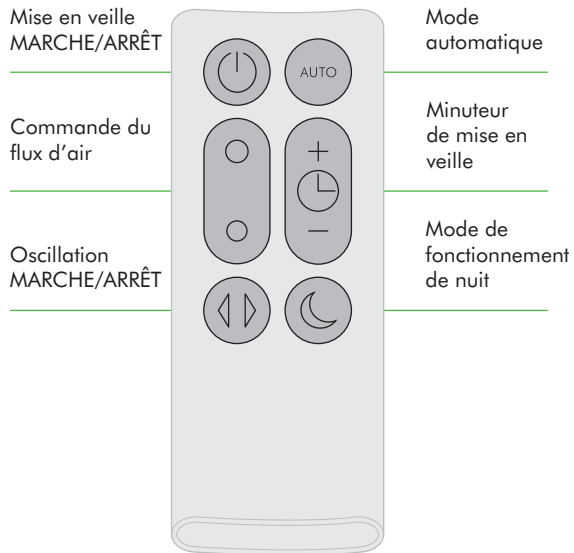
If you see a solid 'E' when trying to use the appliance, it shows the appliance has stopped functioning correctly.

Make sure you have checked the following:

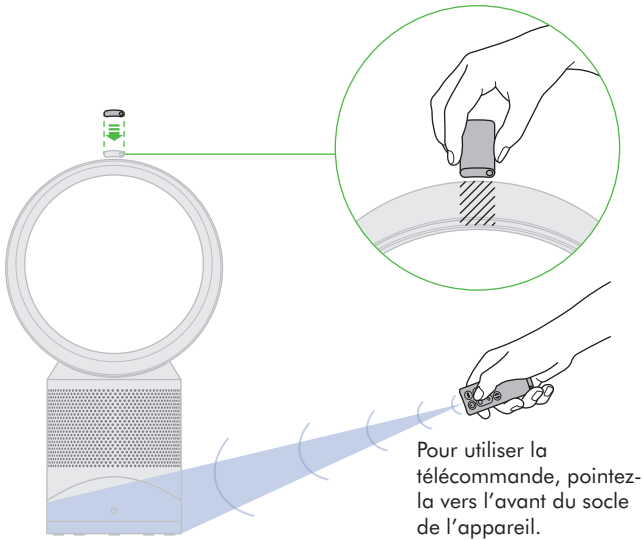
- The room temperature is above 5°C.
- There are no blockages in the inlet grille or loop amplifier outlet.
- The filter has been correctly assembled and doesn't need to be replaced.
- The appliance is correctly plugged in directly to the wall outlet.

If the message still displays, unplug and leave for 10 seconds before turning on again. If the problem persists, please call the Dyson helpline.

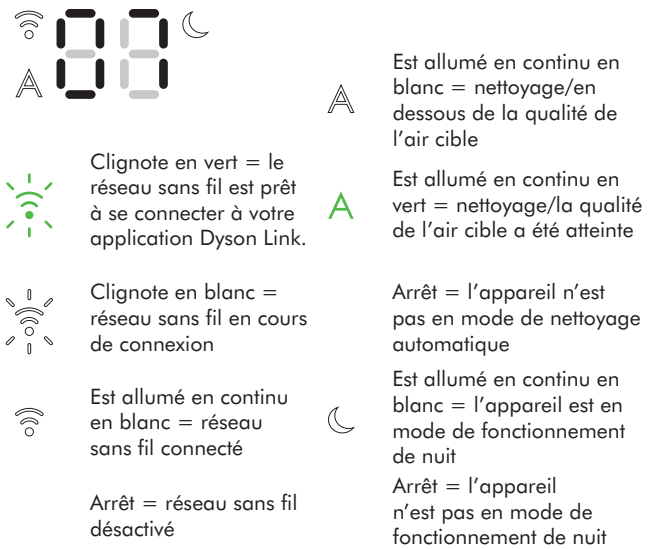
Commande



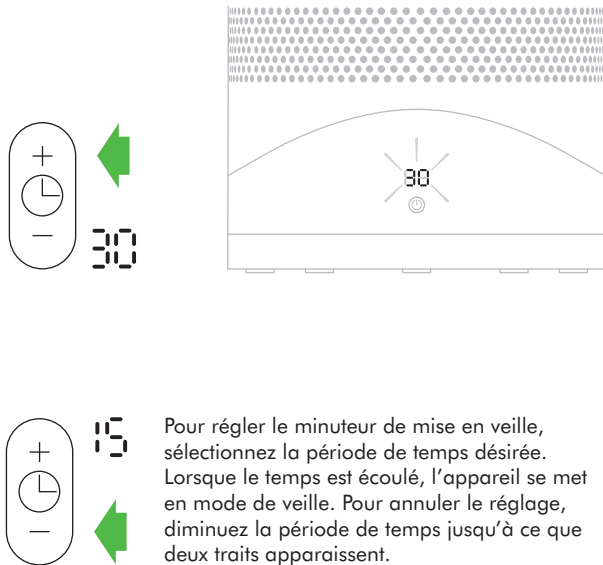
Placez la télécommande sur la partie supérieure de l'appareil, les touches vers le bas.



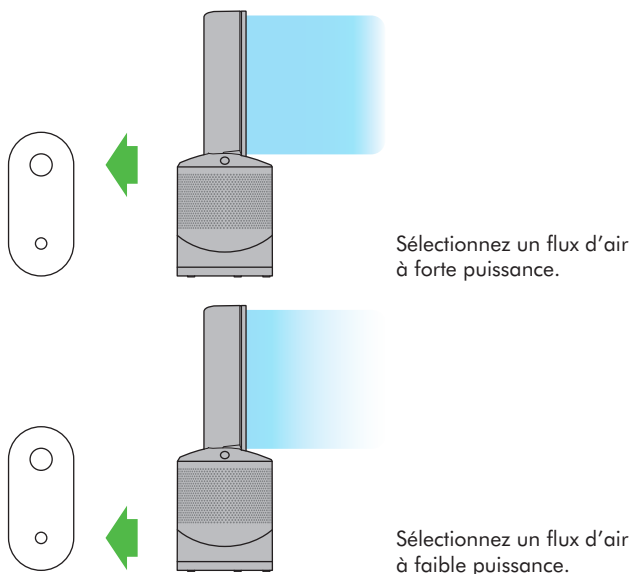
Icônes d'affichage



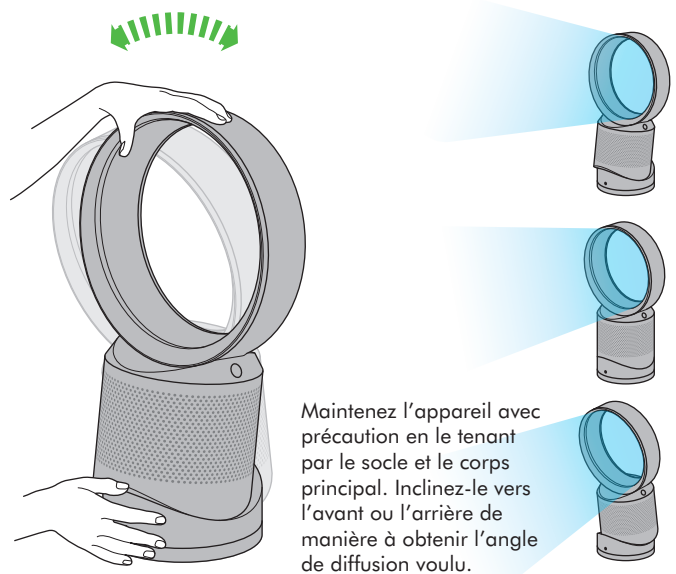
Minuteur de mise en veille



Flux d'air



Inclinaison



Mode de fonctionnement de nuit



En mode de fonctionnement de nuit, l'affichage est atténué et l'appareil fonctionne silencieusement, ce qui rend son utilisation idéale pendant que vous dormez.

Lorsque ce mode est activé (indiqué par une demi-lune illuminée dans le coin droit supérieur de l'affichage), l'affichage diminue et s'éteint après 5 secondes. Le symbole de la demi-lune reste allumé.



Si l'appareil est en mode manuel, la puissance passe au niveau 4. Lorsque le mode de fonctionnement de nuit est activé, s'il est déjà en-dessous du niveau 4, il reste à ce niveau. Si vous le souhaitez, vous pouvez le changer manuellement. L'affichage s'allume brièvement, puis s'éteint comme précédemment.

Si l'appareil est en mode automatique, la puissance est réduite automatiquement.

Mode automatique



Le mode automatique ajuste la puissance en fonction de la qualité de l'air dans la pièce.

Qualité de l'air médiocre



Qualité de l'air s'améliore



La qualité de l'air cible est atteinte



Lorsque le mode automatique est activé (indiqué par un symbole A dans le coin gauche inférieur de l'affichage), les capteurs intégrés ajustent de manière intelligente la vitesse de l'appareil en fonction de la qualité de l'air.

Si l'air est pur, le symbole A passe au vert et l'affichage numérique s'éteint. Si la qualité de l'air s'aggrave, le symbole A passe au blanc et l'appareil recommence automatiquement à nettoyer la pièce.



L'application Dyson Link peut être utilisée pour ajuster la sensibilité de l'appareil.

Après une première utilisation de l'appareil, une période de 6 jours est requise pour que le capteur se calibre. Pendant cette période, l'appareil est plus sensible aux composés organiques volatiles qu'à l'habitude.

Configuration de l'application Dyson Link

L'appareil peut être amélioré lorsque vous le connectez à l'application Dyson Link sur votre téléphone intelligent.



Téléchargez l'application Dyson Link, disponible sur iOS et Android.

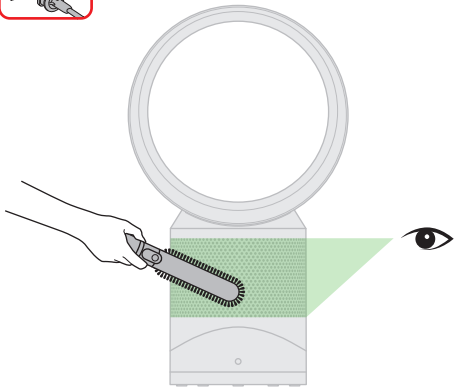


Sélectionnez « Add a product » (Ajouter un produit) sur l'application et suivez les instructions à l'écran.

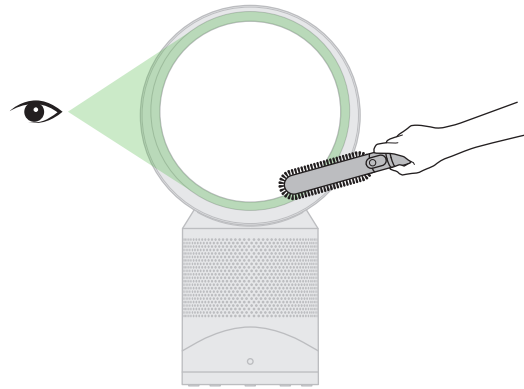


Pour connecter l'appareil, vous avez besoin des renseignements indiqués au début de ce guide.

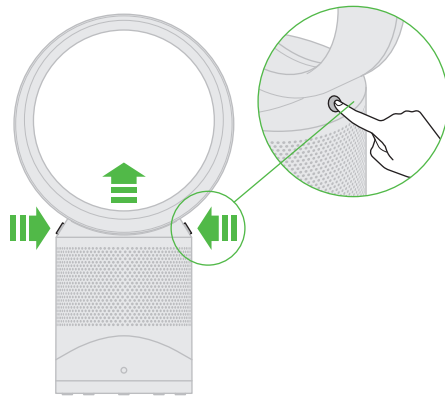
Élimination des obstructions



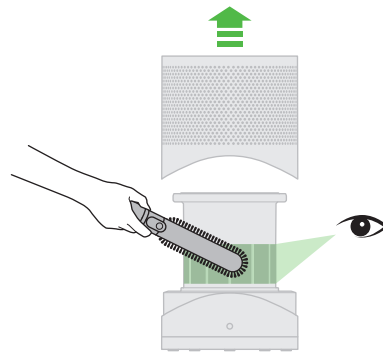
Assurez-vous que l'appareil est débranché. Vérifiez si les trous d'admission de l'air sur le filtre présentent des obstructions. Utilisez une brosse douce pour enlever les saletés accumulées.



Vérifiez s'il y a des obstructions dans la petite ouverture à l'intérieur de l'anneau amplificateur. Utilisez une brosse douce pour retirer les saletés accumulées.

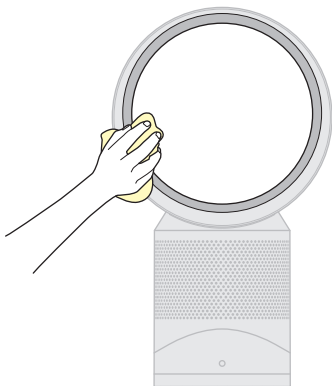


Appuyez sur les boutons pour retirer l'anneau amplificateur et retirez le filtre.

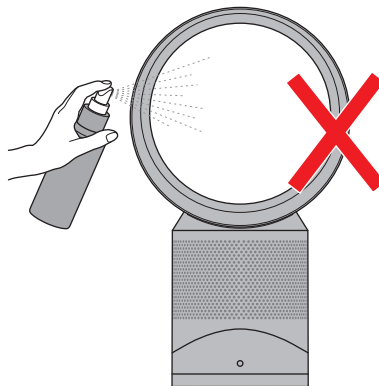


Vérifiez si les trous d'admission de l'air sous le filtre présentent des obstructions; utilisez une brosse douce pour enlever les débris. Remettez en place le filtre et l'anneau amplificateur.

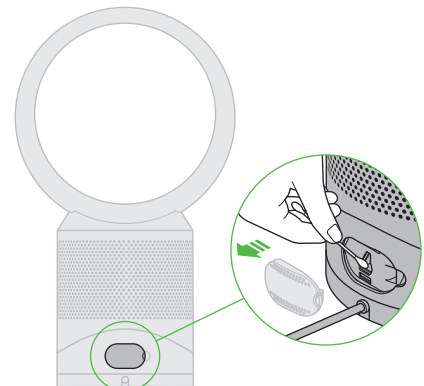
Nettoyage



Assurez-vous que l'appareil est débranché. Il peut y avoir accumulation de poussière sur la surface de l'appareil. S'il y a accumulation de poussière, nettoyez l'anneau amplificateur, l'ensemble de filtre et les autres éléments à l'aide d'un chiffon sec ou humide.



N'employez pas de détergents ni de polis pour le nettoyage.



Nettoyez le panneau chaque fois que vous remettez le filtre en place. Ouvrez le petit panneau sur le côté de l'appareil. À l'aide d'un coton-tige, nettoyez l'intérieur et retirez les débris. Cela maintient à niveau la précision du capteur et garantit que l'appareil conserve sa performance élevée.

Remplacement de l'ensemble de filtre

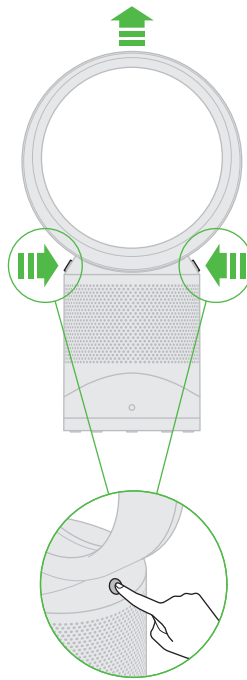
1



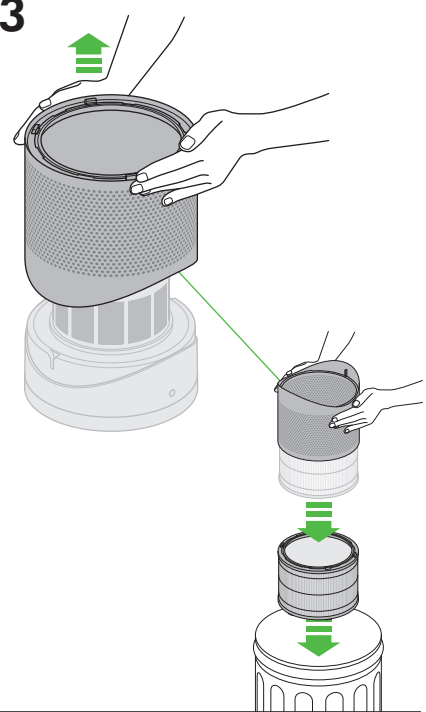
Lorsque l'ensemble de filtre non lavable doit être remplacé, l'appareil affiche le symbole tel qu'illustré. Pour le remplacer, suivez ces étapes. Assurez-vous que l'appareil est débranché. Votre appareil Dyson est programmé pour vous rappeler de remplacer l'ensemble de filtre après 12 mois, en fonction d'une utilisation de 12 heures par jour. Veuillez prendre note que l'indicateur s'activera plus tôt à une plus grande fréquence d'utilisation. L'indicateur sert seulement d'orientation; il se peut que vous deviez remplacer l'ensemble de filtre à intervalles plus fréquents.



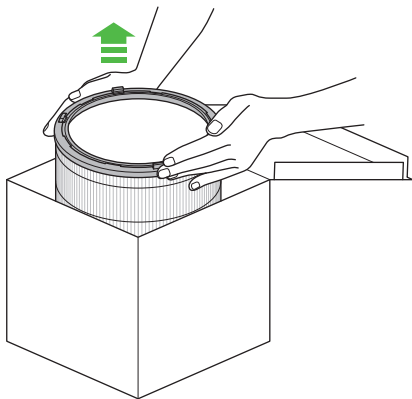
2



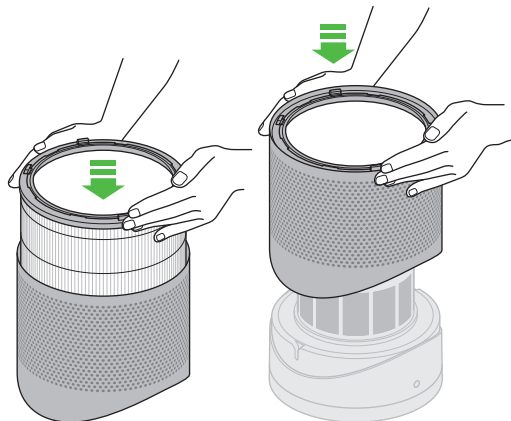
3



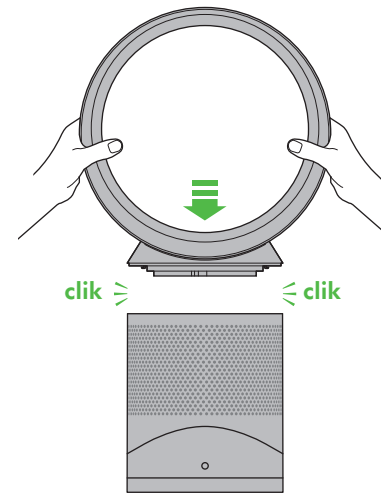
4



5



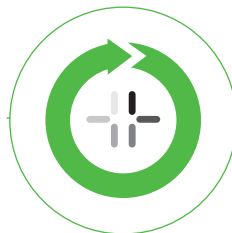
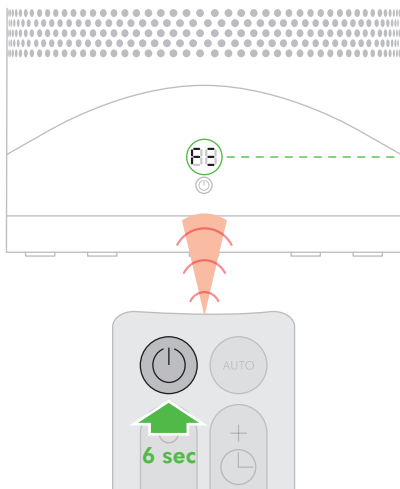
6



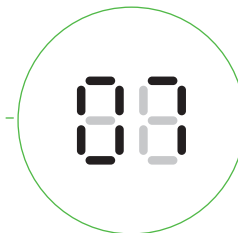
7



Une fois l'appareil ré-assemblé, appuyez sur le bouton de mise en veille MARCHE/ARRÊT et maintenez la pression pendant 6 secondes.



L'affichage à DEL affiche alors un symbole qui se charge en sens horaire.



Lorsque l'affichage du symbole est terminé, l'appareil repasse dans son mode d'utilisation normal.

Suppression des réglages du réseau sans fil



Vous pouvez supprimer les données relatives au réseau qui sont enregistrées dans l'appareil.



Appuyez sur le bouton MARCHÉ/ARRÊT de l'appareil pendant plus de 20 secondes.

Le symbole du réseau sans fil clignote alternativement en blanc et en vert, vous indiquant ainsi que les données ont été supprimées.



Si vous effacez les paramètres de configuration du réseau, l'appareil ne se connecte pas à l'application Dyson Link.

Activation et désactivation du réseau sans fil



Pour activer ou désactiver le réseau sans fil, appuyez sur le bouton MARCHÉ/ARRÊT de l'appareil pendant 10 à 20 secondes.

Réseau sans fil désactivé



Réseau sans fil activé



Est allumé en continu en blanc = réseau sans fil connecté



Clignote en blanc = réseau sans fil en cours de connexion



Clignote en vert = le réseau sans fil est prêt à se connecter à votre application Dyson Link.

Arrêt = réseau sans fil désactivé



Si le réseau sans fil est désactivé, l'appareil ne se connecte pas à l'application Dyson Link.

Dépannage



Si un symbole E clignote pendant que vous essayez d'utiliser l'appareil, il ne peut pas exécuter ce qui est demandé.



Si le symbole E est allumé en permanence pendant que vous essayez d'utiliser l'appareil, cela indique que ce dernier a cessé de fonctionner correctement.

Assurez-vous d'avoir vérifié ce qui suit :

La température de la pièce est supérieure à 5 °C.

Il n'y a pas d'obstructions dans la grille d'admission ou dans les orifices de sortie de l'anneau amplificateur.

Le filtre a été correctement assemblé et n'a pas besoin d'être remplacé.

L'appareil est correctement branché directement dans la prise murale.

Si le message s'affiche toujours, débranchez l'appareil et attendez 10 seconde avant de le remettre en marche.

Si le problème persiste, composez le numéro de la ligne d'assistance Dyson pour avoir de l'aide.

USING YOUR DYSON APPLIANCE

PLEASE READ THE 'IMPORTANT SAFETY INSTRUCTIONS' IN THIS DYSON OPERATING MANUAL BEFORE PROCEEDING.

LOOKING AFTER YOUR DYSON APPLIANCE

- Do not carry out any maintenance or repair work other than that shown in this Dyson Operating Manual, or advised by the Dyson Helpline.
- Always disconnect the plug from the power outlet before inspecting for problems. If the appliance will not operate, first check the power outlet has electricity supply and that the plug is properly inserted into the socket.

CONTROL WITHOUT REMOTE

- The appliance can be controlled through your Dyson link app.

REPLACEABLE PARTS

BATTERY REPLACEMENT

CAUTION

- Unscrew the battery compartment on the remote control. Loosen the base and pull to remove the battery.
- Do not install backwards or short circuit the batteries.
- Do not attempt to dismantle or charge the batteries. Keep away from fire.
- Follow battery manufacturers' instructions when installing new batteries (battery type CR 2032).

NON-WASHABLE FILTER UNIT

- Your filter unit is non-washable and non-recyclable.
- To replace your filter unit follow the steps as shown.
- To dispose of your old filter unit: remove it from the appliance and place it in your household waste bin.
- A new filter unit can be purchased at www.dyson.com/filter.

AUTO MODE

- A period of 6 days is required after the machine is first used for the sensor to calibrate. During this period the machine may be more sensitive to VOCs than normal.

DISPOSAL INFORMATION

- Dyson products are made from high grade recyclable materials. Recycle where possible.
- The battery should be removed from the product before disposal.
- Dispose of the battery in accordance with local ordinances or regulations.

DYSON CUSTOMER CARE

THANK YOU FOR CHOOSING TO BUY A DYSON APPLIANCE

If you have a question about your Dyson appliance, call the Dyson Helpline with your serial number and details of where and when you bought the appliance. Most questions can be solved over the phone by one of our Dyson Helpline staff. If your Dyson appliance needs service, call the Dyson Helpline so we can discuss the available options. If your Dyson appliance is under warranty, and it is a covered repair, it will be repaired at no cost. Your serial number can be found on your rating plate which is on the main body of the appliance. Your serial number can be found on your rating plate which is on the base of the appliance.

PLEASE REGISTER AS A DYSON APPLIANCE OWNER

To help us ensure you receive prompt and efficient service, please register as a Dyson appliance owner. There are four ways to do this:

- Online at www.dysoncanada.ca
- Telephone the Dyson Helpline at 1-877-397-6622.
- Complete the enclosed Warranty Form and mail it to us.
- SMARTPHONE. Download the Dyson Link app and you will be taken through registration as part of the set up. This will confirm ownership of your Dyson appliance in the event of an insurance loss, and enable us to contact you if necessary.

WHAT IS COVERED

- Your Dyson appliance is warranted against original defects in materials and workmanship for a period of 2 years from the date of purchase, when used for normal domestic purposes in accordance with the Dyson Operating Manual. Please retain your proof of purchase. If you do not have your proof of purchase, your warranty will start 90 days after the date of manufacture, according to Dyson's records. This warranty provides, at no extra cost to you, all labour and parts necessary to ensure your appliance is in proper operating condition during the warranty period. The replacement of any part of your appliance under warranty will not extend the period of warranty. Any parts which are returned to Dyson will become the property of Dyson. Please call the Dyson Helpline at 1-877-397-6622 for more information.
- This limited warranty is subject to the following terms:

WHAT IS NOT COVERED

- Replacement filters. The appliance's filter is not covered by the guarantee.
- Damage caused by not carrying out the recommended appliance maintenance. Dyson Canada Limited shall not be liable for costs, damages or repairs incurred as a result of, due to, or from:
 - Purchases of appliances from unauthorized dealers.
 - Careless operation or handling, misuse, abuse and/or lack of maintenance or use not in accordance with the Dyson Operating Manual.
 - Use of the appliance other than for normal domestic purposes within Canada, e.g. for commercial or rental purposes.
 - Use of parts not in accordance with the Dyson Operating Manual.
 - Use of parts and accessories other than those produced or recommended by Dyson.
 - External sources such as weather, electrical outages or power surges.
 - Repairs or alterations carried out by unauthorized parties or agents.
 - Clearing blockages from your appliance.
 - Normal wear and tear (e.g. fuse etc.).
 - Damage as a result of use not in accordance with the rating plate.
- Additionally, this limited warranty does not apply to any appliance that has had the serial number altered or removed.

WARRANTY LIMITATIONS AND EXCLUSIONS

- Any implied warranties relating to your appliance including but not limited to warranty of merchantability or warranty of fitness for a particular purpose, are limited to the duration of this warranty. This limitation is not allowed by some Provinces and/or Territories and so this limitation may not apply to you.
- This limited warranty gives you specific legal rights. You may also have other rights which vary by Province and/ or Territory.
- This limited warranty is not transferable.
- This limited warranty is only available in Canada.

WARRANTY SERVICE

- Please fill out and return the Warranty Form or register online at www.dysoncanada.ca
- Before service can take place, the terms of the warranty require that you contact the Dyson Helpline with your model name/number, serial number, date and place of purchase.
- Please keep your purchase receipt in a safe place to ensure you have this information.
- All work will be coordinated by Dyson Canada Limited or its authorized agents.
- Any replaced defective parts will become property of Dyson.
- Service under this warranty will not extend the period of this warranty.
- If your appliance is not functioning properly, please call the Dyson Helpline at 1-877-397-6622. Most issues can be rectified over the telephone by our trained customer care staff.

IMPORTANT DATA PROTECTION INFORMATION

- If you choose to opt-in to receive communications from us, your details will be held by Dyson Canada Limited or others on behalf of Dyson Canada Limited so that we can assist you more quickly with our Dyson Helpline. From time to time, Dyson Canada Limited may send you special offers and news of our latest innovations.
- For more information about our data collection practices, please refer to the Dyson Canada Limited privacy policy at www.dysoncanada.ca

CONFORMITY INFORMATION

This Class B digital apparatus complies with Canadian ICES-003. This device complies with Industry Canada licence-exempt RSS standard(s). Operation is subject to the following two conditions:

- The device may not cause interference, and
- The device must accept any interference, including interference that may cause undesired operation of the device.

Important note: To comply with Industry Canada RF radiation exposure limits for general population, the antennas used for these transmitters are exempted from Routine Evaluation Limits – SAR Evaluation in accordance with RSS-102 section 2.5.1. Contains IC: 7986A-WIFIAMFA001.

UTILISATION DE VOTRE APPAREIL DYSON

VEUILLEZ LIRE LES « CONSIGNES DE SÉCURITÉ IMPORTANTES » DANS CE GUIDE D'UTILISATION DYSON AVANT DE POURSUIVRE.

SOINS À APPORTER À L'APPAREIL

- Ne pas effectuer d'autres réparations et entretiens que ceux recommandés dans ce guide d'utilisation Dyson ou par le service d'assistance téléphonique Dyson.
- Débranchez toujours la fiche du secteur avant d'inspecter l'appareil. Si l'appareil ne fonctionne pas, vérifiez en premier lieu la prise et l'alimentation en courant; vérifiez également si la fiche est correctement insérée dans la prise.

COMMANDE SANS LA TÉLÉCOMMANDE

- L'appareil peut être commandé par le biais de l'application Dyson Link.

PIÈCES DE RECHANGE

REPLACEMENT DE LA PILE

ATTENTION

- Dévissez le compartiment à pile sur la télécommande. Pour retirer la pile, détachez le plateau et retirez-le.
- Veillez à ne pas placer la pile à l'envers et à ne pas la court-circuiter.
- N'essayez pas de démonter la pile ou de la recharger. Veillez à ce que la pile ne soit pas proximité d'une source chaleur.
- Lorsque vous installez une pile neuve, veuillez suivre les instructions du fabricant (type de pile CR 2032).

ENSEMBLE DE FILTRE NON LAVABLE

- L'ensemble de filtre est non lavable et non recyclable.
- Pour le remplacer, suivez les étapes indiquées.
- Pour mettre au rebut l'ancien ensemble de filtre : retirez-le de l'appareil et mettez-le à la poubelle.
- Vous pouvez acheter un nouvel ensemble de filtre à l'adresse www.dyson.com/filter.

MODE AUTOMATIQUE

- Après une première utilisation de l'appareil, une période de 6 jours est requise pour que le capteur se calibre. Pendant cette période, l'appareil est plus sensible aux composés organiques volatiles qu'à l'habitude.

INFORMATION RELATIVE À L'ÉLIMINATION DU PRODUIT

- Les produits Dyson sont fabriqués à partir de matériaux hautement recyclables. Le recycler dans la mesure du possible.
- La pile doit être retirée de l'appareil avant sa mise au rebut.
- Jeter la pile conformément aux règlements et arrêtés locaux.

ASSISTANCE À LA CLIENTÈLE DYSON

MERCI D'AVOIR CHOISI D'ACHETER UN APPAREIL DYSON

Si vous avez des questions sur votre appareil Dyson, communiquez avec le service d'assistance téléphonique de Dyson. Ayez en main votre numéro de série et les détails relatifs à l'achat de l'appareil ou communiquez avec nous par l'entremise du site Web de Dyson. La plupart des problèmes peuvent être réglés au téléphone ou par courriel avec l'aide d'un de nos représentants au service d'assistance téléphonique.

Si votre appareil Dyson nécessite une réparation, composez le numéro de la ligne d'assistance téléphonique de Dyson. Nous vous présenterons les options qui s'offrent à vous. Si l'appareil est sous garantie et que la réparation est couverte par cette dernière, la réparation sera effectuée gratuitement. Le numéro de série se trouve sur la plaque signalétique apposée sur le châssis de l'appareil.

Le numéro de série se trouve sur la plaque signalétique apposée sur la base de l'appareil.

VEUILLEZ VOUS ENREGISTRER EN TANT QUE PROPRIÉTAIRE D'UN APPAREIL DYSON

Afin de nous aider à vous offrir un service rapide et efficace, veuillez prendre le temps d'enregistrer votre achat auprès de nous. Vous pouvez le faire de quatre façons :

- En ligne à l'adresse www.dysoncanada.ca
- Par téléphone en appelant la ligne d'assistance Dyson au 1-877-397-6622.
- Par la poste en remplissant le formulaire de garantie ci-joint et en nous l'envoyant.
- ENREGISTREZ-VOUS AVEC VOTRE TÉLÉPHONE INTELLIGENT. Téléchargez l'application Dyson Link et vous pourrez accéder au processus d'enregistrement dans le cadre de la configuration des paramètres. Ceci vous permet de confirmer que vous êtes le propriétaire de votre appareil en cas de sinistre et nous permet de communiquer avec vous au besoin.

CE QUI EST COUVERT

- Votre appareil Dyson est garanti contre tout défaut de matériaux d'origine et de main-d'œuvre pendant une période de deux ans à compter de la date d'achat, en usage domestique normal, conformément au guide d'utilisation Dyson. Veuillez conserver votre preuve d'achat. Cette garantie vous offre, sans aucuns frais supplémentaires, la couverture pièces et main-d'œuvre requise afin que votre appareil fonctionne correctement pendant la durée de validité de la garantie. Le remplacement de toute pièce sur votre appareil ne prolonge en aucun cas la durée de la garantie. Toute pièce retournée devient la propriété de Dyson. Pour plus d'information, veuillez composer le numéro de la ligne d'assistance Dyson, soit le 1-877-397-6622.
- La présente garantie limitée est soumise aux conditions suivantes :

CE QUI N'EST PAS COUVERT

- Filtres de remplacement. Le filtre de l'appareil n'est pas couvert par la garantie.
- Dommages causés en cas de non-respect des consignes d'entretien recommandées. Dyson Canada Limited décline toute responsabilité pour les coûts, dommages ou réparations engendrés par les situations découlant :
 - de l'achat d'un appareil auprès d'un détaillant non autorisé;
 - de toute utilisation ou manipulation négligente, d'une mauvaise utilisation, d'un manque d'entretien ou de toute utilisation non conforme au guide d'utilisation Dyson;
 - de toute utilisation de l'appareil à des fins autres qu'un usage domestique normal au Canada, c'est-à-dire à des fins commerciales ou de location;
 - d'une utilisation de pièces non recommandées par le guide d'utilisation;
 - de l'utilisation de pièces et d'accessoires autres que ceux fournis ou recommandés par Dyson;
 - de facteurs externes tels que les intempéries, des défaillances électriques ou des surtensions;
 - de réparations ou modifications effectuées par des parties ou représentants non autorisés;
 - de l'élimination des obstructions sur l'appareil;
 - de l'usure et de la détérioration normale (p. ex. fusible, etc.).
- d'un dommage causé par une utilisation non conforme aux indications contenues sur la plaque signalétique;
- En outre, la garantie limitée ne s'applique pas à tout appareil dont le numéro de série a été modifié ou supprimé.

RESTRICTIONS ET EXCLUSIONS DE GARANTIE

- Toutes les garanties implicites liées à votre appareil, y compris, mais sans s'y limiter, les garanties de qualité marchande ou de convenance à un usage particulier sont limitées à la durée de la présente garantie. Cette limitation n'est pas permise dans certaines provinces et territoires et, par conséquent, pourrait ne pas s'appliquer à vous.
- La présente garantie vous confère des droits juridiques particuliers. Vous pouvez aussi avoir d'autres droits selon la province ou le territoire où vous résidez.
- La présente garantie limitée est incessible.
- La présente garantie limitée est disponible uniquement au Canada.

RÉPARATIONS SOUS GARANTIE

- Veuillez remplir le formulaire de garantie et nous le retourner, ou enregistrer votre produit en ligne à l'adresse www.dysoncanada.ca
- Les conditions de la garantie stipulent que vous devez, avant que soit faite la réparation, composer le numéro du service d'assistance téléphonique de Dyson en ayant en main le nom ou le numéro de modèle de votre appareil, le numéro de série, la date et l'endroit où vous avez effectué l'achat.
- Veuillez conserver le coupon de caisse dans un endroit sûr afin de ne pas perdre ces renseignements.
- Toutes les réparations sont effectuées par Dyson Canada Limited ou un de ses représentants autorisés.
- Toute pièce défectueuse remplacée devient la propriété de Dyson.
- Les réparations effectuées sous garantie ne prolongeront pas la période de la présente garantie.
- Si votre appareil ne fonctionne pas correctement, communiquez avec le service d'assistance téléphonique de Dyson au 1-877-397-6622. La plupart des problèmes peuvent être réglés au téléphone avec l'aide d'un membre du personnel qualifié du service d'assistance téléphonique de Dyson.

RENSEIGNEMENTS IMPORTANTS SUR LA PROTECTION DES DONNÉES

- Si vous décidez de ne plus recevoir de communications de notre part, vos renseignements personnels seront conservés par Dyson Canada Limited ou d'autres sociétés au nom de Dyson Canada Limited afin que nous puissions vous aider plus rapidement dans le cadre de notre service d'assistance téléphonique. De temps à autre, Dyson Canada Limited peut vous envoyer des offres spéciales et des nouvelles au sujet de ses plus récentes innovations.
- Pour obtenir plus d'information sur nos pratiques relatives à la collecte de données, veuillez consulter la politique de confidentialité de Dyson Canada Limited à l'adresse www.dysoncanada.ca

INFORMATION RELATIVE À LA CONFORMITÉ

Cet appareil numérique de la classe B est conforme à la norme NMB-003 du Canada.

Cet équipement est conforme aux normes d'exemption de licence RSS d'Industrie Canada. Son utilisation est soumise aux deux conditions suivantes :

- Le dispositif ne doit pas provoquer d'interférence, et
- Le dispositif doit accepter toute interférence, y compris des interférences susceptibles de provoquer un fonctionnement indésirable de l'équipement. Remarque importante : Pour respecter les limites d'exposition aux radiofréquences d'Industrie Canada pour le grand public, les antennes utilisées pour ces émetteurs-transmetteurs sont exemptées des limites d'évaluation de routine – évaluation SAR, conformément à la norme RSS-102 article 2.5.1. Contient IC: 7986A-WIFIAMFA001.

