



Questo manuale d'istruzione è fornito da trovaprezzi.it. Scopri tutte le offerte per [Epos Adapt 231](#) o cerca il tuo prodotto tra le [migliori offerte di Cuffie e Microfoni](#)



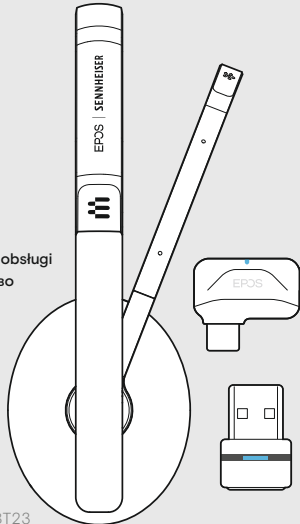
Questo manuale d'istruzione è fornito da trovaprezzi.it. Scopri tutte le offerte per [Epos Adapt 231](#) o cerca il tuo prodotto tra le [migliori offerte di Cuffie e Microfoni](#)

EPOS | SENNHEISER

ADAPT 230 | ADAPT 260
ADAPT 231 | ADAPT 261

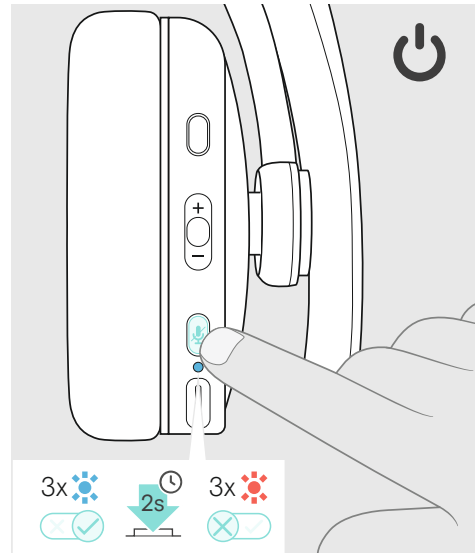
Bluetooth® headset certified for Microsoft® Teams

- EN Quick Guide
- DE Kurzanleitung
- FR Guide express
- IT Guida rapida
- ES Guía rápida
- PT Guia Rápida
- NL Mini handleiding
- EL Γρήγορος οδηγός
- DA Kvikvejledning
- SV Snabbguide
- FI Pikaopas
- PL Skrócona instrukcja obsługi
- RU Краткое руководство
- ZH 快速入门指南
- TW 快速指南
- TR Hızlı Kılavuz
- JA クイックガイド
- ID Panduan Cepat
- KO 빠른 가이드

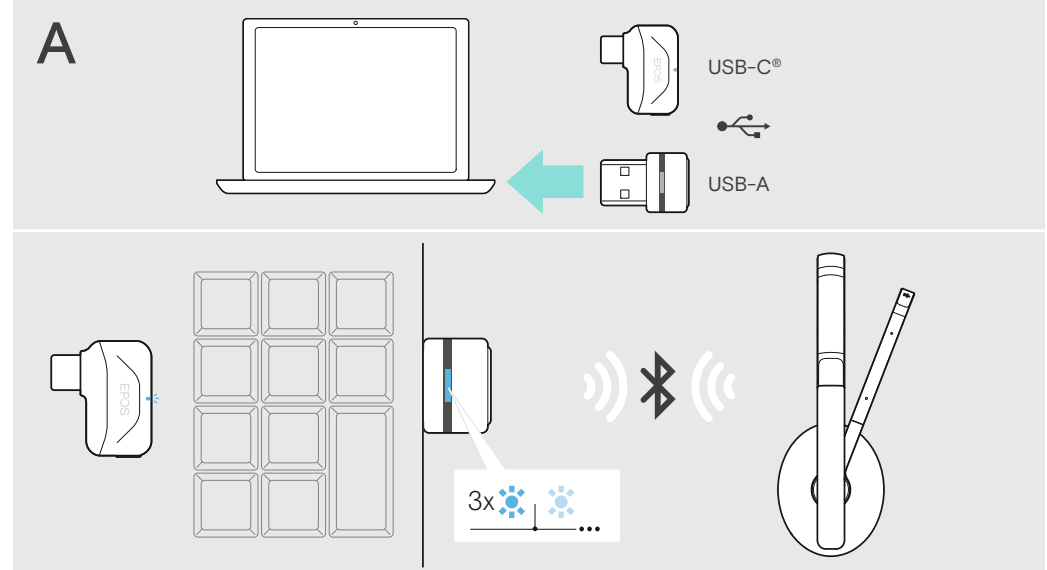


Model:
Headset: SCBT22, SCBT23
Dongle: BT-D 800 USB, SCBT16

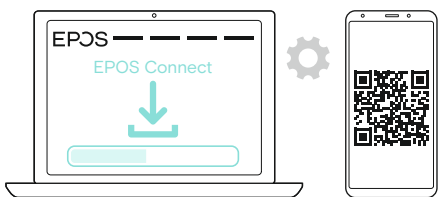
Switching the headset on/off | Headset ein-/ausschalten |
Mise en marche et arrêt du micro-casque | Attivare e disattivare la cuffia | Encendido/apagado de los auriculares | Ligar/desligar o auscultador | De headset aan-/uitzetten | Ενεργοποίηση/Απενεργοποίηση των ακουστικών | Tænd/sluk for headsettet | Stänga av/på headsettet | Kuulokkeiden kytkeminen päälle/pois | Włączenie/wyłączenie zestawu słuchawkowego | Включение/выключение гарнитуры | 切换耳机开/关 | 切换話機開/關 | Kulaklığı açma/kapama | ヘッドセットのオン/オフの切り替え | Mengaktifkan/menonaktifkan headset | 헤드셋 켜기/끄기 전환



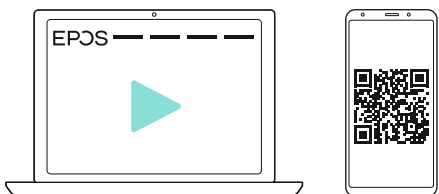
Connecting a computer via Bluetooth supported by the dongle | Einen Computer mittels Dongle über Bluetooth verbinden |
Connexion à un ordinateur via Bluetooth prise en charge par le dongle | Collegamento di un computer tramite Bluetooth supportato dal dongle |
Conectar un ordenador a través de Bluetooth con soporte de la llave | Ligar um computador através do Bluetooth suportado pelo dongle |
Verbinden met een computer via Bluetooth middels de dongle | Η σύνδεση υπολογιστή μέσω Bluetooth υποστηρίζεται από τη συσκευή κλειδιού |
Tietokoneen yhdistäminen Bluetooth-donglen kautta | Podłączenie komputera przez Bluetooth obsługiwany przez klucz sprzętowy USB |
Соединение с компьютером при помощи внешнего порта связи Bluetooth | 通过蓝牙适配器连接电脑 | 通過藍芽適配器連接電腦 |
Dongle ile desteklenen Bluetooth aracılığıyla bilgisayarla bağlama | Bluetooth対応の dongle でコンピューターに接続 |
Menghubungkan komputer melalui Bluetooth yang didukung oleh dongle | dongle이 지원하는 블루투스를 통해 컴퓨터에 연결



For product specific software and firmware upgrade with EPOS Connect go to:
www.eposaudio.com/connect



For "How-to" videos go to:
www.eposaudio.com/how-to-adapt-200

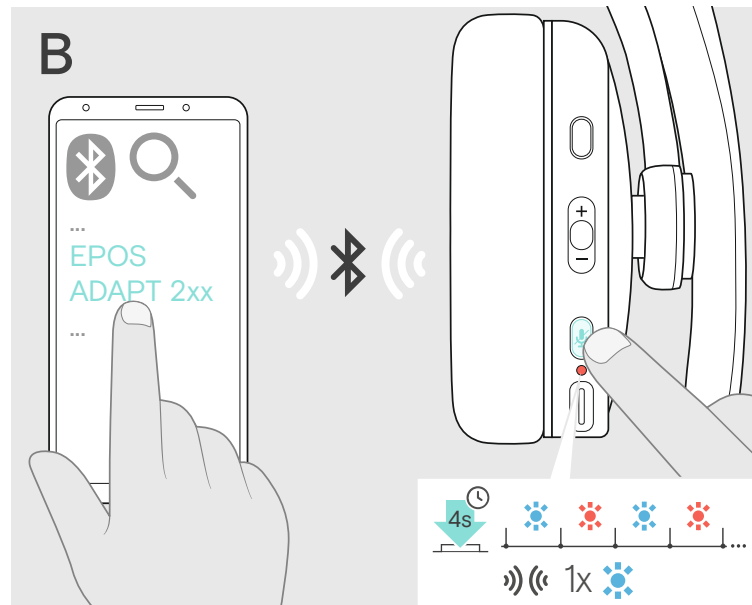


DSEA A/S

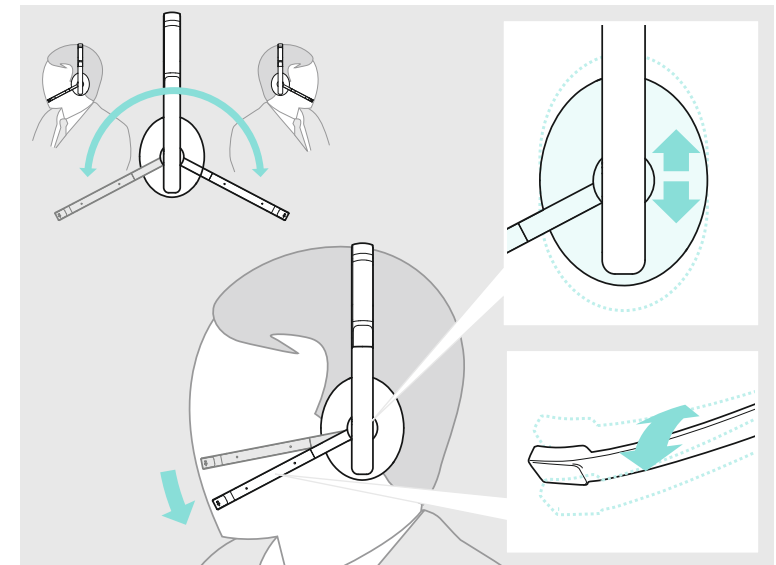
Kongebakken 9, DK-2765 Smørum, Denmark
www.eposaudio.com

Printed in China, Publ. 02/21, 770-00335/A01

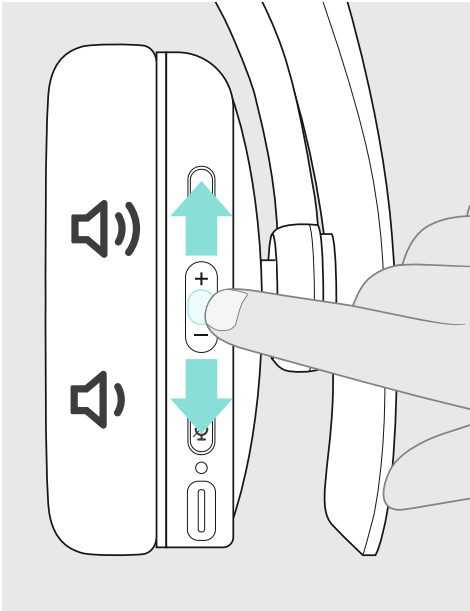
Pairing the headset | Headset koppeln | Appairage du micro-casque | Associazione della cuffia |
Emparejamiento de los auriculares | Emparejar o auscultador | De headset koppelen |
Αντιστοίχιση των ακουστικών | Parring af headsettet | Παρκοπλια headsettet | Kuulokkeiden yhdistäminen |
Parowanie zestawu słuchawkowego | Сопражение гарнитуры | 耳机配对 | 配對話機 | Kulaklığı eşleştirme |
ヘッドセットのペアリング | Memasangkan headset | 헤드셋 페어링



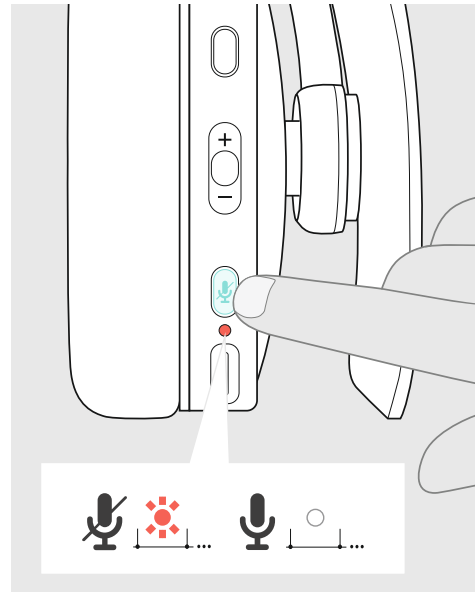
Adjusting and wearing the headset | Headset anpassen und tragen | Ajuster et porter l'oreillette |
Indossare e adattare l'headset | Ajustar y llevar el headset | Ajustar e utilizar o micro-auscultador |
De headset aanpassen en dragen | Ρυθμίστε και προσαρμόστε το σετ κεφαλής | Tilpasning og brug af
hovedtelefonen | Justera och ta på headsetet | Kuulokemikrofonin säätö ja käyttäminen |
Dostosowanie oraz noszenie zestawu słuchawkowego | Подгонка и ношение головного комплекта |
頭戴式耳机的适配与佩戴 | 頭戴式耳機的適配與佩戴 | Kulaklık setinin uyarlanması ve takılması |
ヘッドセットの適応と装着 | Menyesuaikan dan memakai headset | 헤드셋 설정 및 착용



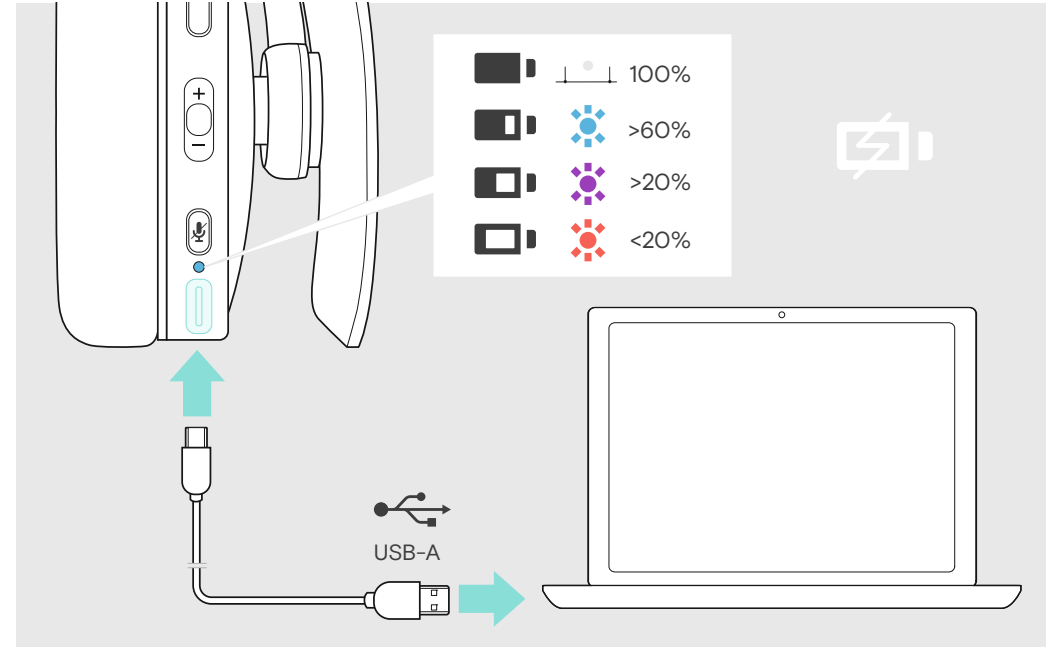
Adjusting the volume | Lautstärke einstellen | Régler le volume | Impostazione del volume | Ajustar el volumen | Ajustar o volume | Volume instellen | Ρύθμιση έντασης | Indstilling af lydstyrke | Ställ in volymen | Äänenvoimakkuuden säätäminen | Regulacja głośności | Регулировка громкости | 调节音量 | 調節音量 | Ses düzeyini ayarla | 音量を調節する | Mengatur volume suara | 불륨 조절하기



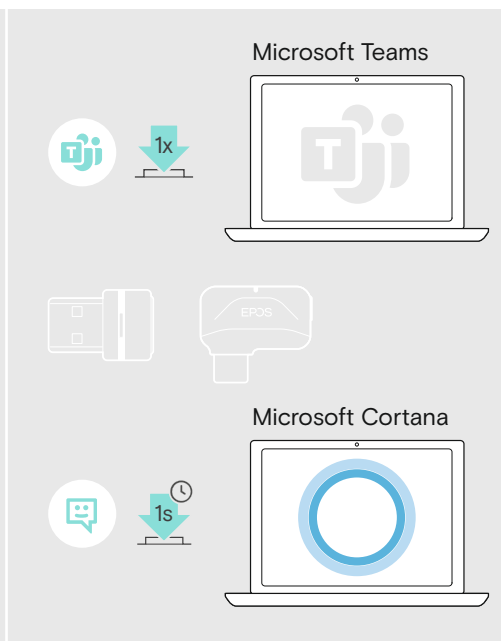
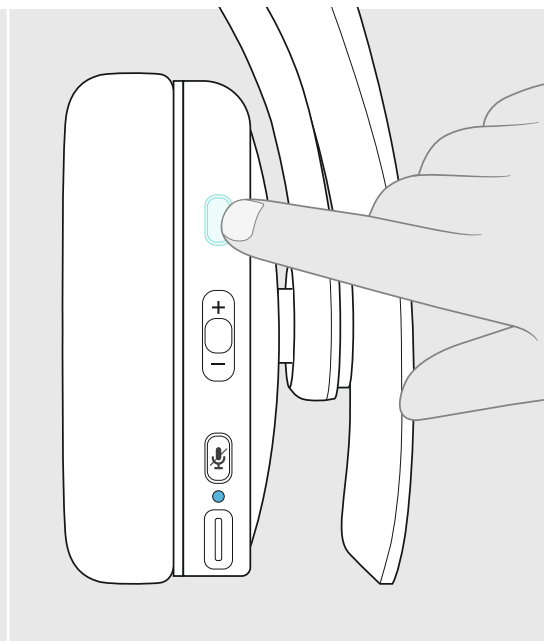
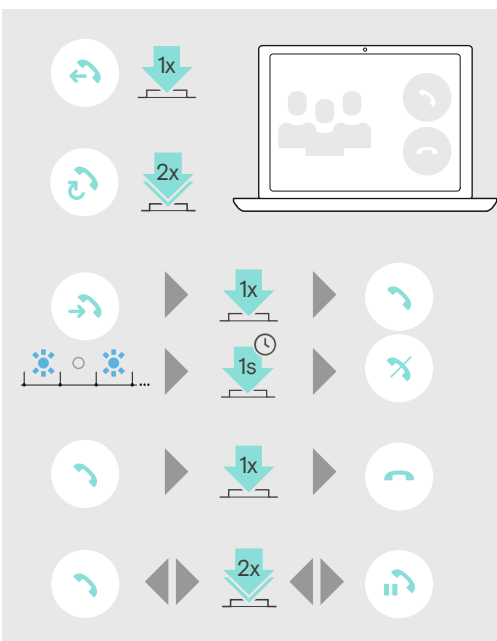
Muting the microphone | Mikrofon stummschalten | Couper le microphone | Silenziamento del microfono | Silenciar el micrófono | Activar o modo de silencio no microfone | Microfoon op mute schakelen | Σίγαση μικροφώνου | Frakobling af lyd på mikrofon | Stäng av mikrofonen | Mikrofonin mykistämminen | Wyciszenie mikrofonu | Mikrofonu kapat | Отключение микрофона | 麦克风静音 | 調節音量 | Mikrofonu kapat | 마이크의ミュート | Menonaktifkan suara mikrofon | 마이크 음소거



Charging the headset battery | Headset-Akku laden | Chargement de la batterie du micro-casque | Ricarica della batteria della cuffia | Carga de la batería de los auriculares | Carregar a bateria do auscultador | De headset-accu opladen | Φόρτιση της μπαταρίας των ακουστικών | Opladning af headsetets batteri | Laddning av headsetets batteri | Kuulokkeiden akun lataaminen | Ładowanie baterii zestawu słuchawkowego | Зарядка аккумулятора гарнитуры | 为耳机电池充电 | 話機電池充電 | Kulaklık seti bataryasını şarj etme | ヘッドセットバッテリーの充電 | Mengisi daya baterai headset | 헤드셋 배터리 충전



Call control overview | Übersicht Anrufsteuerung | Aperçu du contrôle d'appel | Panoramica sul controllo della chiamata | Resumen del control de llamada | Vista geral do controlo de chamadas | Overzicht call control functies | Επισκόπηση χειρισμού κλήσεων | Oversigt over opkaldsstyring | Översikt av samtalskontroll | Puhelun hallinnan yleiskatsaus | Przegląd kontroli połączeń | Обзор управления звонками | 通话控制概览 | 通話控制總覽 | Arama kontrollerine genel bakış | 通話コントロールの概要 | Gambaran umum kontrol panggilan telepon | 통화 제어기능 사용방법



Package contents | Lieferumfang | Contenu de la boîte | Contenuti della confezione | Contenido del embalaje | Conteúdo da embalagem | Inhoud verpakking | Περιεχόμενα συσκευασίας | Pakkens indhold | Innehåll i förpackningen | Pakkauksen sisältö | Zawartość opakowania | Содержимое упаковки | 套裝內容 | 包裝內容 | Kutunun içeriği | パッケージ内容 | Isi kemasan | 패키지 내용

