



Questo manuale d'istruzione è fornito da trovaprezzi.it. Scopri tutte le offerte per [GBC ClickMan](#) o cerca il tuo prodotto tra le [migliori offerte di Macchine per Ufficio](#)



Questo manuale d'istruzione è fornito da trovaprezzi.it. Scopri tutte le offerte per [GBC ClickMan](#) o cerca il tuo prodotto tra le [migliori offerte di Macchine per Ufficio](#)

PL

CZ

H

RUS

- 1 Ukládky arkusů papíru ve vložkové kolektori. (Při vkládání arkusů dokumentů zalepte na úložce tylné strany ovládky. Díky tomu, po pevném uzavření dokumentu grbit listy Click bdeje ukrty.)
- 2 Máz 5 lb 6 arkusů papíru do oporu v szejné wejcioné zespou perforayného bindowicy Clickman. Zwróć uwag na wściwe ułożenie arkuszy papíru, które muszą się znajdować pod kątem prostym do płaszczyzny szejnej wejcionej. Przeważ uchwyć zespół perforaynego wzdłuż bindowicy, wyjmij przedrukowane arkusze i powtarzaj opisane powyżej czynności, dopóki wszystkie arkusze dokumentu nie zostaną przedrukowane. (Należy pamiętać, że w przypadku dzurkowania przezocnych ołówek, liczba jednorazowo dzurkowanych arkuszy bdeje mniejsza.)
- 3 Po przedrukowaniu wszystkich arkuszy dokumentu wprowadź listę Click w wykonane otwory.
- 4 Przeważ Zipper wzdłuż listy Click w celu jej zamknięcia. Po odczeraniu tylné strony ołódek na koniec dokumentu uzyskujemy prawidłowo oprawiony dokument.
- 5 Aby otworzyć listę Click, obróć Zipper listy Click i przesuń go ku środkowi listy. Aby ponownie zamknąć listę, wykonaj czynności opisane w punkcie 4.
- 6 Należy pamiętać o regularnym opróżnianiu pojemnika na wykrwki powstające w trakcie perforowania arkuszy.

Gwarancja
Udzielamy gwarancję na dwa lata pracy urządzenia od daty zakupu pod warunkiem, że urządzenie będzie eksploatowane w sposób określony w instrukcji. W okresie objętej gwarancją ACCO Brands Europe naprawi lub wymieni wadliwe urządzenie według swojego uznania, nie podlegając to żadnej opłacie. Niniejsza gwarancja nie obejmuje uszkodzeń wynikających z niewłaściwej eksploatacji urządzenia lub jego użycia niezgodnie z przeznaczeniem. Przy składaniu reklamacji należy przedstawić dowód zakupu. Naprawy lub zmiany konstrukcyjne dokonane przez osoby nieupoważnione przez ACCO Brands Europe powodują utratę gwarancji. Długim do tego, by nasze produkty spełniały podane specyfikacje. Niniejsza gwarancja nie ma zastosowania w każdym razie przykłądającym konsumentom na mocy odpowiedniego prawa krajowego odnoszącego zasady sprzedaży towarów.

Rejestracja produktu w internecie pod adresem [www.gbceurope.com](#)
Ważzówki dotyczące bezpiecznego użytkowania
Urządzenie należy ustawić na stabilnej powierzchni.
Przed przystąpieniem do dzurkowania arkuszy dokumentu należy przy użyciu nieporozbitnego arkusza papíru sprawdzić prawidłowość działania zespołu perforaynego.
Należy zwrócić uwagę na to, aby w dokumentach przeznaczonych do oprawienia nie było zszwek ani podobnych elementów metalowych.
Należy pamiętać o regularnym opróżnianiu pojemnika na wykrwki powstające w trakcie perforowania arkuszy.
Należy stosować wyłącznie oryginalne akcesoria firmy GBC.
Prawidłowo użytkowana bindowica nie wymaga dodatkowej konserwacji.

Dane techniczne
Maksymalna szerokość arkuszy papíru format A4 (297 mm) (wg DIN)
Maksymalna liczba jednorazowo dzurkowanych arkuszy papíru maks. 6 arkuszy (80 g/m²)
Maksymalna liczba jednorazowo dzurkowanych arkuszy papíru maks. 1 arkusz grubości 0,2 mm
Maksymalna liczba jednorazowo dzurkowanych arkuszy folii plastkowej 1,3 kg
Masa netto 94 mm x 457 mm x 76 mm
Wymiary (wys. x szer. x gł.) 94 mm x 457 mm x 76 mm
Dane techniczne mogą ulec zmianie bez powiadomienia.

- 1 Jednotlivé papíry zarovnejte. (Tip: zadní stranu ovládky položte v obrácené poloze na přední stranu ovládky. Zajistíte tak, aby po svázání celého dokumentu zadní strana ovládky zcela kryla hřbet vazby Click.)
- 2 Vložte 5 až 6 listů zela do dšrovachó vstupu zařizení Clickman. Stránky správně zarovnejte tak, aby byly v pravém úhlu k dšrovacím vstupu. Stisknéte dšrovací pádku zařizení. Stránky vyjměte a celý úkon opakujte, dokud nebudou otvory vyraženy ve všech dokumentech. (Upozorňujeme, že při dšrování průhledných ołav se množství listů, které je možno dšrovat, snížuje.)
- 3 Po vyražení otvorů do všech listů do dokumentu zaveďte Click. Ovládku nyní přehléňte dozadu a váš dokument je hotov.
- 4 Postuním zipu Click Zipper podél Click vazby uzavřete. Zadní ołavku nyní přehléňte dozadu a váš dokument je hotov.
- 5 Chcete-li vazbu Click otevřít, jednoduše otočte Click Zipper a rozepněte jej středem vazby. Pro uzavření opakujte krok č. 4.
- 6 Kontejner na odpad je nutno pravidelně vysypávat.

Záruka
Právce tohoto stroje je, za předpokladu obvyklého zpušobu použivání, zaručen po dobu dvou let od daty zakoupení. V průběhu záruční doby bude společnost ACCO Brands Europe bezplatně provádět opravy stroje nebo podle vlastního uvážení rozhodne o výměně vadného stroje. Tato záruka se nevztahuje na základy způsobené nesprávným zacházením nebo použiváním k neuváženým účelům. Bude požadováno předložení ołavů o datu zakoupení. Opravy nebo úpravy provedené osobami, které k tomu nebyly ACCO Brands Europe oprávněny, budou mít za následek ztrátu platnosti záruky. Naším cílem je, aby byla zajištna funkce našich výrobků v souladu s uvedenými specifikacemi. Tato záruka neovlivňuje zákonná práva, která pro spotřebitele vyplývají z příslušné národní legislativy upravující podmínky prodeje zboží.
Zaregistrujte tento výrobek online na adrese [www.gbceurope.com](#)

Bezpečnostní pokyny
Zařizení umístěte na rovný podklad
Před dšrováním konečného dokumentu nejřívě odstěžte dšrovací systém na odpadním papíře
Dbejte, aby v dokumentu na svázání sešváci svorky či podobné pomůcky
Kontejner na odpad je třeba pravidelně vysypávat
Používejte výhradně originální příslušenství GBC
Při správné manipulaci zařizení nevyžaduje údržbu.

Technické údaje
Max. šířka papíru DIN A4 (297 mm)
Dšrované množství, papír max. 6 listů (80 gsm)
Dšrované množství, plastové fólie max. 1 list o tloušćce 0,2 mm
Celá hmotnost 1,3 kg
Rozměry (d x š x h) 94 mm x 457 mm x 76 mm
Technické údaje se mohou bez předchozího upozornění měnit.

- 1 Rendezze sorba a papírlapokat. (Javasoljuk, hogy a dokumentum bemenetésekor a papírlapokat a színelvel felelé helyezze az első borbó tetelére. (gy a teljesen bekötött dokumentumál a hátsó borbó feleli az Click gerincét.)
- 2 Illeszen be teljesen a clickman stancoló bemenetébe 5-6 lapot. A lapok jól illeszkedjenek, a stancoló bemenettel megfelelő szögét bezárva. A stancolókat toja rá a clickmanre. Vegye ki a lapokat, és ismétlje a műveletet mindaddig, míg az egész dokumentummal elkészült. (Tájékoztuk, hogy állítólag keddlapok stancolásakor a stancolókat lapok mennyisége csökken.)
- 3 Amikor az egész dokumentum stancolásra készen van, helyezze az Clicket a dokumentumra.
- 4 Csúsztassa rá az Click húzózárat az Clickre, hogy lezárja. Majd húgja a hátsó borbót a hátlóbalra, és a dokumentum készen van.
- 5 Ha az Clicket újra ki akarja nyitni, egyszerűen fordítsa meg a húzózárat, és csúsztassa az Click középre. Újabb bezáráshoz ismétlje meg a 4. pontot.
- 6 A hulladékártályt rendszeresen ki kell üríteni.

Jótállás
Ezen berendezésre rendeltetészerű használat két év jótállást vállalunk. A jótállási időszak alatt a ACCO Brands Europe a saját mérlegelése után díjmentesen megújítja vagy kicseréli a meghibásodott berendezést. A jótállás nem terjed ki a nem rendeltetészerű használat során bekövetkezett hibákra. A jótállás érvényesítéséhez szükség van a vásárlást igazoló számlára. A berendezésen végzett olyan javítások vagy változtatások, amelyek a ACCO Brands Europe által nem jóváhagyott személyek végezték, érvénytelenítik a jótállást. Óvunk, hogy a termékünk a megadott körülmények között megfelelően működjön. Ez a jótállás nem befolyásolja a vásárlók jog lehetőségeit a kereskedelmi forgalomba kerülő termékekre vonatkozó érvényes törvények alapján.
Ezt a terméket a [at www.gbceurope.com](#) honlapon keresztül regisztrálathaja.

Biztonsági utasítások
A gépét stabil felületre állítsa
A végleges dokumentumok stancolása előtt ellenőrizze a stancolót egy hulladék papírlappal.
Ügyeljen arra, hogy a dokumentumokban ne legyenek kárpokok, vagy egyéb hasonló tárgyak.
A hulladékártályt rendszeresen üríteni kell
Csak eredeti GBC tartozékokat használjon.
A gép megfelelő kezelés mellett karbantartást nem igényel.

Műszaki adatok
Max. Papírszélesség DIN A4 (297mm)
Stancoló kapacitás, papír max. 6 lap (80 g/m²)
Stancoló kapacitás, műanyag fólia max. 1 db, 0,2 mm-es lap
Nettó súly 1,3 kg
Méretek 94 mm x 457 mm x 76 mm (magasság x szélesség x mélység)

Az előzetes értesítés nélküli műszaki változtatások joga fenntartva.

- 1 Сложите документы по порядку (Мы рекомендуем, чтобы при складывании документов, задняя обложка былаложена сверху передней обложки лицевой стороной вниз. При такой укладке задняя обложка скроет пружину Click когда документ будет полностью сброшюрован.)
- 2 Вставьте 5-6 листов в паз выполнения перфорации вашего устройства clickman. Убедитесь, что документы правильно совмещены и находятся под прямым углом к пазу выполнения перфорации. Сдвиньте ручку выполнения перфорации вдоль устройства clickman. Вытащите листы и повторите данное действие до тех пор, пока не будет выполнена перфорация всех листов документа. (Помните, что при выполнении перфорации на листах из прозрачной пленки, количество листов, которые можно устанавливать в устройство, будет меньше.)
- 3 Когда будет выполнена перфорация всех листов документа, установите Click на листы документа.
- 4 Сдвиньте рукоятку Click вдоль Click для ее замыкания в закрытом положении. Затем переверните заднюю обложку документа на место. После этого брошюровка документа будет завершена.
- 5 Если вы захотите снова открыть Click, вам достаточно повернуть рукоятку рукоятки Click в сторону ее вилки по центру Click. Для повторного закрытия замка повторите действия пункта 4.
- 6 Контейнер отходов должен регулярно чиститься.

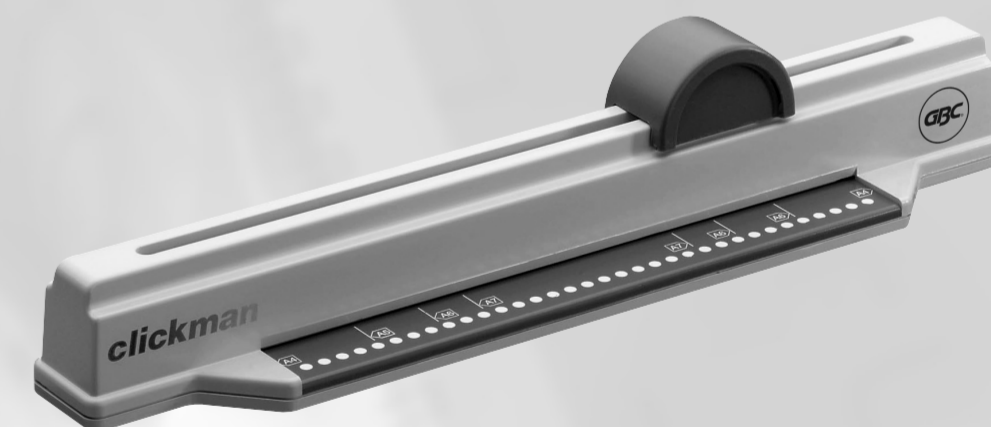
Гарантия
Работа настольной машины гарантируется в течение двух годов с даты покупки при условии нормального использования. В течение гарантийного срока ACCO Brands Europe по своему собственному усмотрению бесплатно отремонтирует или заменит неисправную машину. Неисправности, возникшие в результате неправильного применения или использования для неадекватных целей, не покрываются гарантией. Потребуется представить доказательства даты покупки. Ремонт или изменения, произведенные лицами, не уполномоченными на это ACCO Brands Europe, делают гарантию недействительной. Мы стремимся обеспечить, чтобы наши изделия работали в соответствии с указанными техническими требованиями. Настоящая гарантия не влияет на законы права, которые применяются на это ACCO Brands Europe, делают гарантию законности, регулирующую продажу товаров.
Зарегистрируйте данное изделие на сайте [www.gbceurope.com](#)

Инструкция по мерам предосторожности
Установившее устройство на устойчивой поверхности
Прежде чем выполнять перфорацию документов проверьте работу устройства на образце бумаги
При перфорировании документов, предназначенных для брошюровки, убедитесь в отсутствии в них скрепок и олобок
Контейнер для отходов должен периодически очищаться
Используйте только оригинальные принадлежности GBC
При выполнении обращения с устройством оно не требует никакого обслуживания

Техническая характеристика
Максимальная ширина бумаги DIN A4 (297mm)
Максимальная емкость перфоратора, макс. 6 листов (80 г/м²)
Бумага
Максимальная емкость перфоратора, макс. 1 лист, 0,2 мм толщиной прозрачная пленка
Вес нетто 1,3 кг
Размеры (в x ш x г) 94 мм x 457 мм x 76 мм

Технические характеристики могут быть изменены без предварительного уведомления.

clickman



- Ⓜ Instruction Manual
- Ⓛ Manuel d'utilisation
- Ⓛ Bedienungsanleitung
- Ⓛ Manuale d'istruzioni
- Ⓛ Gebruiksaanwijzing
- Ⓛ Manual de instrucciones
- Ⓛ Instrução de manejo
- Ⓛ Bruksanvisning
- Ⓛ Instrukcja obsługi
- Ⓛ Návod k obsluze
- Ⓛ Használati útmutató
- Ⓛ Руководство по эксплуатации

ACCO BRANDS
ACCO Brands Europe
Oxford House, Oxford Road
Aylesbury HP21 8SZ
United Kingdom
[www.accoeurope.com](#)



Register this product online at [www.gbceurope.com](#)

clickman



GB Please read these instructions carefully and keep them in a safe place for later reference.

F Lisez attentivement ce manuel d'utilisation et conservez-le en lieu sûr pour pouvoir en disposer ultérieurement.

D Bitte lesen Sie diese Bedienungsanleitung sorgfältig durch und bewahren Sie sie zum späteren Nachschlagen gut auf.

I Si prega di leggere attentamente le presenti istruzioni d'uso e di conservarle a portata di mano per ogni ulteriore consultazione.

NL Lees deze gebruiksaanwijzing zorgvuldig door en bewaar deze vervolgens op een makkelijke plaats bij de machine, zodat u deze, indien nodig, nog eens kunt raadplegen.

E Lea detenidamente el el manual de instrucciones y consérvelo para futuras consultas.

P Favor ler esta instrução de manejo com atenção e guardá-la bem para futuras consultas.

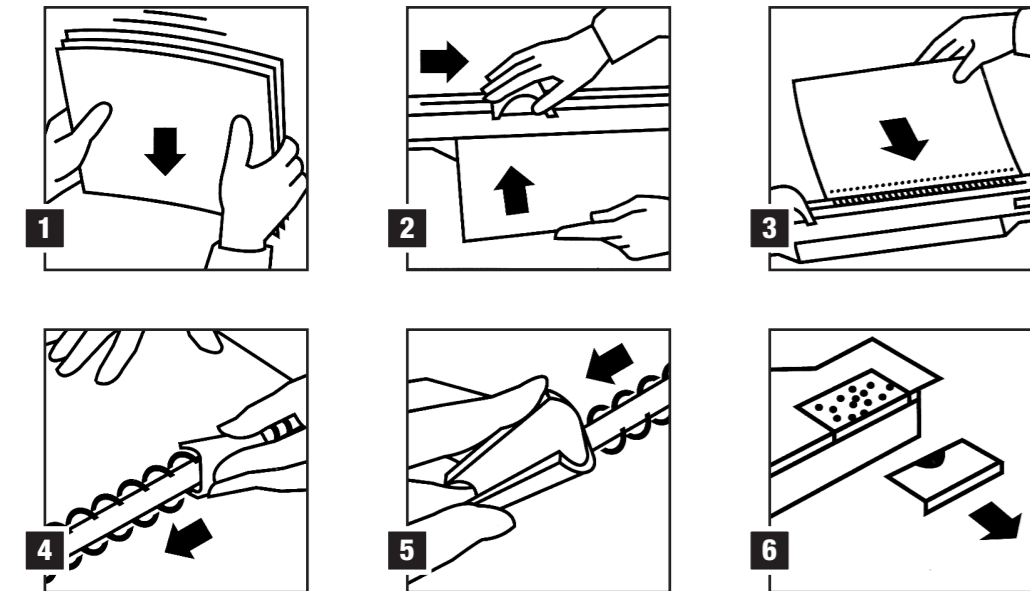
S Läs igenom denna bruksanvisning noggrant och förvara den på säkert ställe så att Du kan stå upp i den vid behov.

PL Prosimy o uważne zapoznanie się z poniższą instrukcją i przechowywanie jej w dostępnym miejscu, tak by była zawsze dostępna.

CZ Prosim, čtěte tento návod pozorně a uchovte jej na bezpečném místě pro pozdější použití.

H Kérjük gondosan olvassa el a kezelési útmutatót és tárolja biztonságos helyen.

RU Пожалуйста, внимательно ознакомьтесь с данным руководством и храните его в надежном месте для дальнейшего пользования.



1 Collate the papers into order. (We suggest that when collating your document, you put the back cover, up side facing down, on top of the front cover. This will ensure that the back cover conceals the spine of the Click when the document is fully bound.)

2 Insert 5 to 6 sheets fully into the punch entry of your **clickman**. Ensure that the pages are aligned correctly so that they are at right angles to the punch entry. Slide the punch handle along the **clickman**. Remove the pages and repeat the exercise until the whole document is punched. (Be advised that, when punching transparent covers, the quantity of sheets that it is possible to punch will be reduced.)

3 When the entire document is punched, feed the Click onto the document.

4 Slide the Click Zipper along the Click to lock it closed. Then fold back cover around to the back and your document is complete.

5 If you wish to re-open the Click, simply turn around the Click Zipper and slide it down the centre of the Click. To close again, repeat 4.

6 The container for waste must be emptied regularly.

Garantie
This machine is guaranteed for two years, subject to normal use. The determination of what is 'normal use' and whether or not a product is judged to be faulty, either through normal wear and tear or by being defective at the point of purchase or otherwise, is entirely at the discretion of the ACCO Brands Europe, on a case-by-case basis. Proof of date of purchase will be required. Repairs or alterations made by persons not authorised by ACCO Brands Europe will invalidate the guarantee. It is our aim to ensure that our products perform to the specifications stated. This guarantee does not affect the legal rights which consumers have under applicable national legislation governing the sale of goods.

Register this product online at www.gbceurope.com

Safety Instructions
Set the machine up on a stable surface.
Test the punching system with scrap paper first before punching your final documents.
Take care that there are no staples or suchlike in the documents to be bound.
The container for waste must be emptied regularly.
Only use original GBC accessories.
The unit is maintenance-free if handled correctly.

Technical data	
Max. width of paper	DIN A4 (297mm)
Punching capacity, paper	max. 6 sheets (≤80g/m ²)
Punching capacity, plastic foils	max. 1 foil of 0.2mm each
Net weight	1.3kg
Dimensions (H x W x D)	94mm x 457mm x 76mm

Subject to technical changes without prior notice.

1 Assemblez votre dossier en prenant soin de poser la couverture arrière, côté supérieur face contre la couverture avant. En effet, lorsque le dossier sera relié, la couverture arrière, une fois rabattue, dissimulera le dos de la reliure Click.

2 Introduisez 5 feuilles à fond dans la fente de perforation de votre **clickman**. Assurez-vous que les pages sont bien alignées et qu'elles sont à angle droit avec la fente de perforation. Faites coulisser la poignée de perforation le long du **clickman**. Retirez les pages perforées et répétez cette opération jusqu'à ce que le dossier entier soit perforé. Attention : le **clickman** ne peut perforer qu'une seule couverture en PVC à la fois.

3 Lorsque le dossier entier est perforé, insérez la reliure Click dans les perforations.

4 Insérez le Zipper à l'une des extrémités de la reliure et faites-le glisser le long de la reliure Click pour la refermer. Enfin, rabattez la couverture arrière : votre document est prêt.

5 Si vous souhaitez rouvrir la reliure Click pour mettre à jour votre dossier, retournez le Zipper et insérez la patte (partie plate) du Zipper dans la reliure en commençant par l'une des extrémités. Faites coulisser : la reliure s'ouvre comme une fermeture éclair. Pour refermer, répétez l'étape 4.

6 Videz régulièrement le bac à confettis.

Garantie
Le fonctionnement de cette machine est garanti pendant deux ans à compter de la date d'achat, sous réserve de conditions normales d'utilisation. Durant la période de garantie, ACCO Brands Europe choisira de réparer ou remplacer gratuitement la machine. Les défauts dus à une mauvaise utilisation ou une utilisation non appropriée ne sont pas couverts par cette garantie. La preuve de la date d'achat sera demandée. Les réparations ou modifications effectuées par des personnes non autorisées par ACCO Brands Europe invalideront la garantie. Notre objectif est de nous assurer que nos produits réalisent les performances déclarées. Cette garantie n'affecte pas les droits légaux des consommateurs au titre de la législation nationale en vigueur régissant la vente des biens de consommation.
Enregistrez ce produit en ligne sur www.gbceurope.com

Consignes de sécurité
Installez l'appareil sur un support stable.
Contrôlez le résultat de la perforation à l'aide d'une feuille test avant de perforer le document original.
Veillez à ce que le papier ne présente pas d'agrafes ou d'attaches semblables.
Videz régulièrement le bac à confettis.
Utilisez uniquement des accessoires d'origine GBC.
L'appareil ne demande aucun entretien s'il est utilisé de manière appropriée.

Caractéristiques techniques	
Largeur maxi. du papier	DIN A4 (297mm)
Capacité de perforation (papier)	maxi 6 feuilles 80g
Capacité de perforation (PVC)	maxi 1 encart 20/100
Poids net	1,3 kg
Dimensions (h x l x p)	94mm x 457mm x 76mm

Sous réserve de modifications techniques sans préavis.

1 Die Blätter in der gewünschten Reihenfolge zusammentragen. (Wir empfehlen, beim Binden Ihres Dokumentes den hinteren Einbanddeckel auf den vorderen Einbanddeckel zu legen. Nach dem Bindevorgang schlagen Sie die Rückseite nach hinten um und verbergen somit optisch den Rücken des Click im Dokument.)

2 5 bis 6 Blätter gerade in den Stanzschacht Ihres **clickman** einführen. Dabei darauf achten, dass die Blätter korrekt im rechten Winkel zum Stanzschacht ausgerichtet sind und hinten fest anliegen. Den Stanzhebel entlang des **clickman** ziehen. Die gestanzten Blätter herausnehmen und den gleichen Vorgang so lange wiederholen, bis das gesamte Dokument gestanzt ist. (Bitte beachten Sie, dass beim Stanzen dickerer Einbanddeckel die Anzahl der in einem Durchgang stanzbaren Blätter geringer ist.)

3 Wenn alle Blätter gestanzt sind, den Click auf das zusammengetragene Dokument schieben.

4 Den Click -Zipper entlang des Click ziehen, um diesen zu schließen. Die hintere Einbandseite dann nach hinten umschlagen, und Ihr Dokument ist fertig.

5 Zum nachträglichen Öffnen des Click einfachden Click-Zipper umdrehen und entlang des Click ziehen. Zum erneuten Schließen, Schritt 4 wiederholen.

6 Leeren Sie regelmäßig den Behälter für Stanzabfälle.

Garantie
Wir übernehmen die Garantie für die Funktionsfähigkeit dieser Maschine bei normaler Nutzung für zwei Jahre ab Kaufdatum. Innerhalb des Garantiezeitraums repariert oder ersetzt ACCO Brands Europe die schadhaftete Maschine kostenlos und nach eigenem Ermessen. Mängel aufgrund von Mißbrauch oder Zweckentfremdung fallen nicht unter die Garantie. Das Kaufdatum ist nachzuweisen. Reparaturen oder Veränderungen, die nicht von ACCO Brands Europe autorisierten Personen durchgeführt werden, heben die Garantie auf. Wir wollen sicherstellen, dass unsere Produkte die in den Spezifikationen angegebenen Leistungen erbringen. Diese Garantie beeinträchtigt keine gesetzlichen Rechte, die Verbraucher gemäß der jeweils geltenden nationalen Rechtsprechung bezüglich des Verkaufs von Waren haben.
Lassen Sie dieses Gerät online unter www.gbceurope.com registrieren.

Sicherheitshinweise
Stellen Sie das Gerät auf eine stabile Unterlage.
Testen Sie das Stanzergebnis zunächst mit altem Papier, bevor Sie das Originaldokument stanzen.
Achten Sie darauf, daß sich keine Heftklammern oder ähnliches in Ihrem Bindegut befinden.
Leeren Sie regelmäßig den Behälter für Stanzabfälle.
Verwenden Sie nur Original-GBC-Zubehör.

Bei sachgerechter Anwendung ist das Gerät wartungsfrei.

Technische Daten	
Max. Bindegutbreite	DIN A4 (297mm)
Ponscapaciteit papier	maxi 6 fogli (≤80g/m ²)
Ponscapaciteit plastic covers	max. 1 fogli da 0.2mm
Peso netto	1.3kg
Dimensioni (a x l x p)	94mm x 457mm x 76mm

Technische Änderungen vorbehalten.

1 Ordinate i fogli del documento da rilegare in modo che combacino perfettamente fra di loro. Vi suggeriamo di rilegare i vari componenti del fascicolo nel seguente ordine: fogli, retro di copertina, fronte di copertina a faccia in giù. Questo fa sì che la spina del dorso rimanga all'interno del fascicolo rilegato

2 Inserite 5 o 6 fogli per volta nell'imboccatura della macchina. Assicuratevi che le pagine siano allineate perpendicolarmente all'imboccatura. Fate scorrere la leva fino a fine corsa. Perforate in questo modo tutti i fogli del fascicolo. Attenzione: il numero massimo di copertine trasparenti che possono essere perforate per volta è inferiore al numero di fogli suggerito.

3 Inserite il fascicolo perforato nel dorso.

4 Per una maggiore facilità, utilizzate lo Zipper per chiuderne tutti gli anelli. Infine, girate il fronte della copertina nella sua posizione corretta. Il documento è così finito.

5 Se desiderate aggiungere o togliere pagine al documento, potete semplicemente utilizzare lo Zipper per riaprire il dorso.

6 Svuotare regolarmente il vano porta sfidri.

Garanzia
Il funzionamento di questa macchina è garantito per due anni dalla data di acquisto, soggetto ad un uso normale. Durante il periodo di garanzia ACCO Brands Europe, a proprio giudizio, potrà riparare o sostituire gratuitamente la macchina difettosa. Difetti provocati da un uso errato o un uso improprio non sono coperti dalla garanzia. Sarà richiesta la prova della data di acquisto. Riparazioni o modifiche effettuate da persone non autorizzate da ACCO Brands Europe rendono nulla la garanzia. È nostro obiettivo assicurare il funzionamento dei nostri prodotti nelle specifiche dichiarate. Questa garanzia non ha effetto sui diritti legali garantiti ai consumatori come effetto di leggi nazionali applicabili che regolano la vendita di beni.
Registrare il prodotto online su www.gbceurope.com

Indicazioni di sicurezza
Collocare l'apparecchio su un piano stabile.
Eseguire una prova di perforazione prima di procedere con il documento originale.
Assicurarsi che al momento della rilegatura il documento non contenga punti metallici o materiali simili.
Svuotare regolarmente il vano porta sfidri.
Utilizzare solo accessori originali GBC.

Se usato propriamente l'apparecchio non richiede alcuna manutenzione.

Caratteristiche tecniche	
Largezza max. carta	A4 (297mm)
Capacità di perforazione carta	max.6 fogli (≤80g/m ²)
Capacità di perforazione lucidi	max. 1 fogli da 0.2mm
Peso netto	1.3kg
Dimensioni (a x l x p)	94mm x 457mm x 76mm

Modifiche tecniche riservate.

Technische wijzigingen voorbehouden.

1 Leg het te ponsen papier goed recht op elkaar (zie afbeelding 1).

2 Ponsen (zie afbeelding 2):
Schuif maximaal 6 vel 80 grams papier in de ponsopening. Zorg ervoor dat het papier strak tegen de achterkant van de ponsopening ligt. Schuif de ponshandgreep van de ene naar de andere kant van de **Clickman** (maakt niet uit van links naar rechts of van rechts naar links). Haal de geponste vellen uit het apparaat en herhaal deze handeling tot uw volledige document geponst is. NB.: pons nooit méér dan 1 schutblad tegelijk!!

3 Binden

3.1 Doe de Click door de geponste gaten van het document (zie afbeelding 3). Wij raden u aan het voorste en het achterste schutblad met de goede (buitenste, eventueel bedrukte) zijde op elkaar te leggen. Op deze manier zorgt u ervoor dat, wanneer u de Click gesloten heeft, de naad van de Click verborgen is tussen het achterste schutblad en het laatste blad.

3.2 Schuif de Zipper over de Click om deze zo te sluiten (zie afbeelding 4). Sla het achterste schutblad naar achteren. Uw presentatie is nu klaar!

3.3 Om de Click-bindrug weer te openen neemt u de andere zijde van de Zipper. Steek de pin van de Zipper in de Click en beweeg de Zipper naar beneden (zie afbeelding 5). Om weer te sluiten herhaalt u stap 2.

4 Het legen van de snipperlade (zie afbeelding 6). De snipperlade moet regelmatig geleegd worden. Houd het ponsapparaat boven een prullenbak. Maak het klepje aan de onderkant van het apparaat open en schud de snippers uit het apparaat. Doe, na het legen, het klepje weer dicht.

Garantie
De werking van deze machine is gegarandeerd voor twee jaar vanaf de datum van aankoop, afhankelijk van normaal gebruik. Binnen de garantieperiode zal ACCO Brands Europe ter eigen beoordeling de defectieve machine gratis repareren of vervangen. Defecten als een gevolg van verkeerd gebruik of gebruik voor ongeschikte doeleinden zijn niet gedekt onder de garantie. Bewijs van datum van aankoop zal vereist worden. Reparaties of veranderingen uitgevoerd door niet door ACCO Brands Europe geautoriseerde personen zullen de garantie ongeldig maken. Wij streven ernaar te verzekeren dat onze producten voldoen aan de vastgelegde specificaties. Deze garantie heeft geen invloed op de wettelijke rechten van consumenten onder de toepasbare nationale wetgeving die de verkoop van goederen regelt.
Registreer dit product on line bij www.gbceurope.com

Belangrijke aanwijzingen voor uw veiligheid
Plaats de machine op een stabiele ondergrond.
Test het ponsresultaat eerst met oud papier, voordat u het originele document ponst.
Let erop, dat er zich geen nietjes in het te ponsen document bevinden.
Leeg regelmatig de snipperlade.
Gebruik uitsluitend originele GBC materialen.
Bij deskundig gebruik vergt het apparaat geen onderhoud.

Belangrijke aanwijzingen voor uw veiligheid
Plaats de machine op een stabiele ondergrond.
Test het ponsresultaat eerst met oud papier, voordat u het originele document ponst.
Let erop, dat er zich geen nietjes in het te ponsen document bevinden.
Leeg regelmatig de snipperlade.
Gebruik uitsluitend originele GBC materialen.
Bij deskundig gebruik vergt het apparaat geen onderhoud.

Technische gegevens	
Max. breedte in te binden materiaal	DIN A4 (297mm)
Ponscapaciteit papier	max. 6 vel (≤80g/m ²)
Ponscapaciteit plastic covers	max. 1 vel
Peso netto	max. 95 vel (Click 12mm)
Netto gewicht	1.3kg
Afmetingen (h x b x d)	94mm x 457mm x 76mm

Modifiche tecniche riservate.

Technische wijzigingen voorbehouden.

1 Coloque el documento en orden y posteriormente sitúe la contraportada como primera hoja del documento. Esto hará que cuando acabemos de encuadernar el cierre del Click quede oculto y resulte más estético.

2 Coloque de 5 a 6 hojas por operación en la ranura de perforación, asegurándose que quedan perfectamente alineadas. Deslice el dispositivo de taladro a lo largo de la encuadernadora. Repita este proceso tantas veces como sea necesario hasta que el documento esté completamente perforado. Si perfora portadas o contraportadas, estas han de ser taladradas de una en una.

3 Una vez el documento ha sido completamente taladrado inserte el Click en el documento.

4 Deslice el cerrador Click-Zipper a lo largo del Click para cerrarlo. Posteriormente gire la contraportada para dejar oculto el cierre. Su documento está ahora encuadernado

5 Si desea abrir de nuevo el Click, ábralo con la parte posterior del Click-Zipper. Para cerrarlo de nuevo, repita el paso 4.

6 Vacíe regularmente el depósito de los desperdicios.

Garantía
El funcionamiento de esta máquina está garantizado durante 2 años desde la fecha de compra bajo una utilización normal. Durante el período de garantía, ACCO Brands Europe reparará o sustituirá a su criterio la máquina defectuosa sin coste alguno. Los defectos debidos a una mala utilización o a un uso con otra finalidad no quedan cubiertos bajo esta garantía. Se requerirá prueba de la fecha de compra. Las reparaciones o modificaciones realizadas por personas no autorizadas por ACCO Brands Europe invalidarán la garantía. Nuestro objetivo es que nuestros productos funcionen según las especificaciones indicadas. Esta garantía no afecta a los derechos legales que los consumidores tengan bajo la legislación nacional vigente sobre la venta de artículos.
Registre este producto online en: www.gbceurope.com

Instrucciones de seguridad
Coloquen el aparato sobre un soporte estable.
Hagan el chequeo de la perforación obtenida primeramente con papel viejo antes de perforar el documento original.
Prestar atención a que no haya grapas o similar en su material a encuadernar.
Vaciar regularmente el recipiente de desperdicios de perforación.
Utilicen exclusivamente accesorios originales GBC.
Empleándose correctamente el aparato, no necesita mantenimiento.

Datos técnicos
Ancho de papel máx. DIN A4 (297mm)
Cap. de furação. papel no máx. 6 folhas (≤80g/m²)
Capacidad de perforación. Papel máx. 6 hojas (≤80g/m²)
Capacidad de perf. Hojas plásticas máx. 1 hoja a 0.2mm
Peso neto 1.3kg
Dimensiones (al x an x p) 94mm x 457mm x 76mm

Datos técnicos	
Max. pappersbredd	DIN A4 (297mm)
Stansmängd. Papper	max. 6 blad (≤80g/m ²)
Stansmängd. Plastomslag	max. 1 blad à 0.2mm
Nettovikt	1.3kg
Mått (h x b x d)	94mm x 457mm x 76mm

Modificações técnicas reservadas.

Salvo modificaciones técnicas.

1 Ordenar os documentos por ordem sequencial. (sugerimos que ao ordenar o seu documento, ponha a contracapa, a parte superior virada para baixo, sobre a capa. Isso assegurará que a contracapa escondo a lombada do Click quando o documento estiver completamente encadernado)

2 Introduzir 5 a 6 folhas totalmente na entrada do perfurador do seu **clickman**. Certifique-se que as páginas estejam alinhadas correctamente, de modo a formarem ângulos rectos com a entrada do perfurador. Deslize o Cabo Do Perfurador ao longo do **clickman**. Retire as páginas e repita o exercício até que todo o documento esteja perfurado. (Tome em consideração que, ao perfurar capas transparentes, a quantidade de folhas que é possível perfurar será reduzida).

3 Quando todo o documento estiver perfurado, alimente o iniClick no documento.

4 Feche o Click manualmente e rode a contra-capas até à sua posição para completar a encadernação.

5 Se deseja voltar a abrir o Click, simplesmente deslize uma esferográfica por dentro, no sentido do comprimento do Click. Para o fechar de novo, repita o passo 4.

6 Esvaziar regularmente a gaveta de aparas.

Garantia
O funcionamento desta máquina é garantido dois anos, a partir da data de compra, em condições normais de utilização. Durante o prazo de garantia, a ACCO Brands Europe poderá, ao seu critério, reparar gratuitamente ou substituir a máquina defeituosa. Defeitos causados por uma utilização incorrecta ou inapropriada não estão cobertos pela garantia. Será exigida a prova da data de compra. Reparações ou alterações realizadas por pessoal não autorizado pela ACCO Brands Europe anulam a garantia. É nosso objectivo assegurar que os nossos produtos funcionem em conformidade com as especificações indicadas. Esta garantia não afecta os direitos dos consumidores estabelecidos pela legislação nacional referente à venda de bens.
Registe este produto on-line em www.gbceurope.com

Indicações de segurança
Colocar o aparelho sobre uma base firme.
Perfurar primeiro com papel velo para ver o resultado da estampagem antes de perfurar o documento original.
Prestar atenção que não encontrem-se grampos ou objectos semelhantes no documento ser estampado.
Esvaziar regularmente a gaveta de aparas.
Usar somente acessórios originais GBC.
Com uma utilização apropriada o aparelho não necessita de manutenção.

Dados técnicos
Máx. largura do material de encad. DIN A4 (297mm)
Cap. de furação. papel no máx. 6 folhas (≤80g/m²)
Cap. de furação. Folhas plást máx. 1 folha de 0.2mm
Peso líquido 1.3kg
Dimensões (a x l x p) 94mm x 457mm x 76mm

Dados técnicos	
Max. pappersbredd	DIN A4 (297mm)
Stansmängd. Papper	max. 6 blad (≤80g/m ²)
Stansmängd. Plastomslag	max. 1 blad à 0.2mm
Nettovikt	1.3kg
Mått (h x b x d)	94mm x 457mm x 76mm

Modificações técnicas reservadas.

Salvo modificaciones técnicas.

1 Sortera papperna. (Vi föreslår att du lägger baksidan med utsidan nedåt ovanpå framomslaget, då du sorterar ditt dokument, på det sätt, döljer baksidan Click-ryggen då dokumentet är inbundet.)

2 För in 5-6 ark i **clickmans** hälsag. Se till att arken ligger jämnt, med en rät vinkel mot hälsaget. Drag hälsagsgreppet längs med **clickman**. Ta ur arken och upprepa detta tills du gjort håll i alla blad i hela dokumentet. (Kom ihåg att då du gör håll i plastomslag, kan inte lika många ark matas in).

3 Då du gjort håll i hela dokumentet ska Click spiralen träs på dokumentet.

4 Dra Zippren längs med mitten på spiralen för att stänga den. Vik sedan omslaget som skall vara på baksidan runt ryggen och ditt dokument är färdigt.

5 Om du vill öppna Click spiralen vänd då på Zippren och drag nedåt längs med mitten på spiralen. Upprepa punkt 4 för att låsa det igen.

6 Töm behållaren för stansavfall regelbundet.

Garanti
Apparaten garanteras fungera i två år från inköpsdatumet om den används normalt. ACCO Brands Europe reparerar eller ersätter felaktiga apparater, efter egen bedömning, utan kostnad inom garanti perioden. Garantin utesluter fel som uppstått till följd av felaktig användning eller användning i andra syften än det som beskrivits. Bevis för inköpsdatum krävs. Garantin gäller inte om apparaten har reparerats eller modifierats av personer som inte är auktoriserade av ACCO Brands Europe. Det är vårt mål att garantera att våra produkter fungerar enligt de specifikationer som angivits. Denna garanti påverkar inte dina lagstadgade rättigheter.
Registrera den här produkten online på www.gbceurope.com

Säkerhetsföreskrifter
Placera apparaten på ett stabilt underlag.
Testa stansresultatet först på gammalt papper innan du stansar originaldokumentet.
Se till att det inte befinner sig några gem eller liknande bland dokumenten.
Töm behållaren för stansavfall regelbundet.
Använd endast originaltillbehör från GBC.
Vid riktig användning är apparaten helt underhållsfri.

Techniska specifikationer
Max. pappersbredd DIN A4 (297mm)
Stansmängd. Papper max. 6 blad (≤80g/m²)
Stansmängd. Plastomslag max. 1 blad à 0.2mm
Nettovikt 1.3kg
Mått (h x b x d) 94mm x 457mm x 76mm

Techniska specifikationer	
Max. pappersbredd	DIN A4 (297mm)
Stansmängd. Papper	max. 6 blad (≤80g/m ²)
Stansmängd. Plastomslag	max. 1 blad à 0.2mm
Nettovikt	1.3kg
Mått (h x b x d)	94mm x 457mm x 76mm

Modificações técnicas reservadas.

Technische Änderungen vorbehalten.

Salvo modificaciones técnicas.