



Questo manuale d'istruzione è fornito da trovaprezzi.it. Scopri tutte le offerte per [Hikvision DS-PR1-WE](#) o cerca il tuo prodotto tra le [migliori offerte di Altri dispositivi di rete](#)



Questo manuale d'istruzione è fornito da trovaprezzi.it. Scopri tutte le offerte per [Hikvision DS-PR1-WE](#) o cerca il tuo prodotto tra le [migliori offerte di Altri dispositivi di rete](#)

HIKVISION

DS-PR1-WE Wireless Repeater

Quick Start Guide

EN 50131-1:2006+A2:2017
EN 50131-3:2009
EN 50131-6:2017
EN 50131-5-3:2017
EN 50131-10:2014
EN 50136-2:2013
Security Grade(SG)2
Environmental Class(EC) II

ENGLISH

1 APPEARANCE

1. Fault Indicator
2. Signal Strength Indicator
3. Power Indicator
4. Tamper Switch
5. Power Switch
6. Serial Port
7. Power Interface

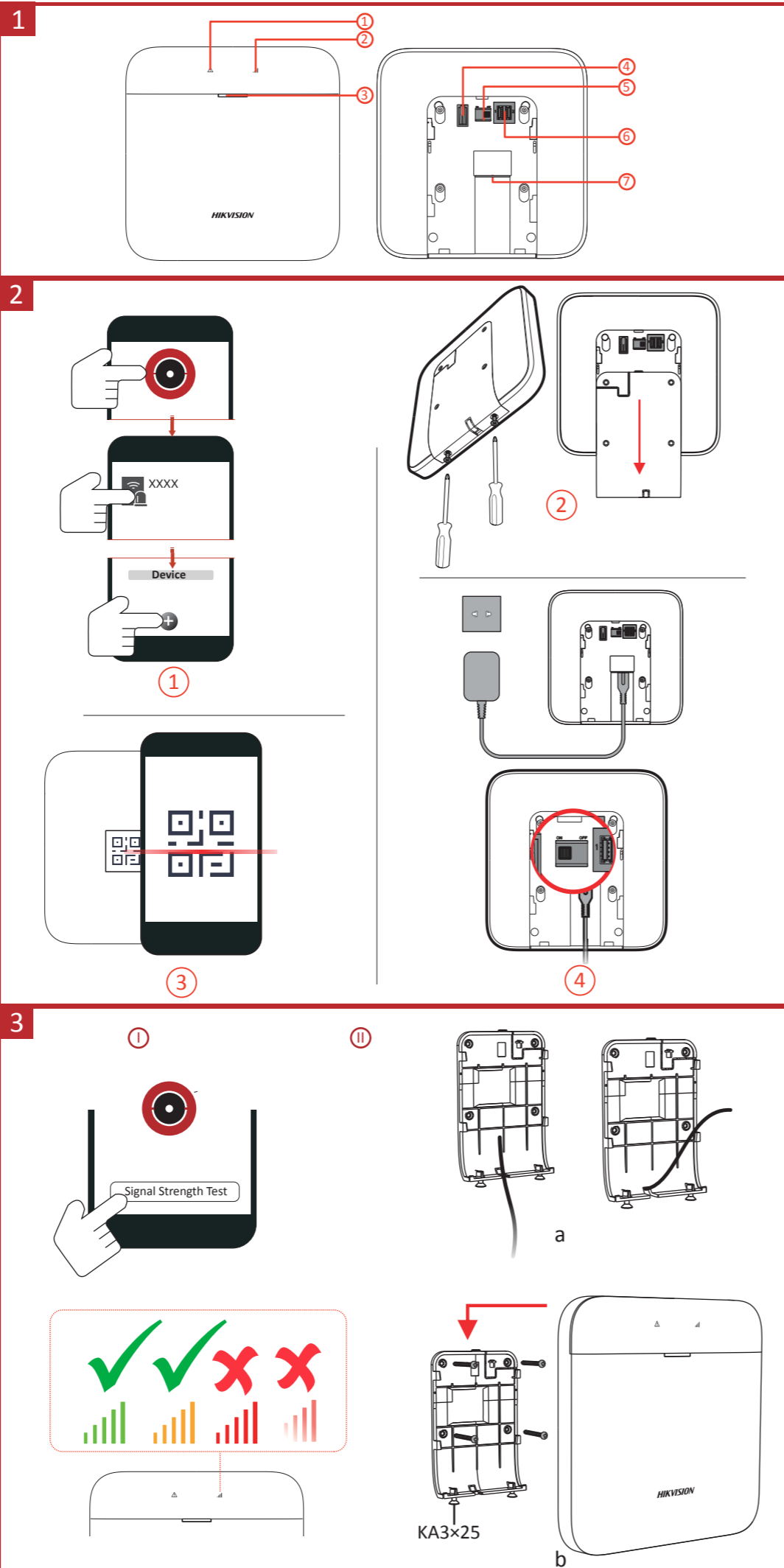
2 ENROLLMENT

3 INSTALLATION

- Check signal strength.
- Install the device.
 - Route the cable through the bottom cable hole or knock-out cable hole.
 - Mount the device.

Specification

Tamper-proof	1, Front and Back
Auto pairing	Supported
Power switch	1
RF method	Two way communication
RF frequency	868 MHz
Power supply	100VAC to 240VAC
Battery type	Built in lithium battery
Battery life span	Up to 35 hours
LEDs status	3, register/signal (green/red), power (green), fault (amber)
Operation temperature	-10°C~+55°C
Operation humidity	10%~90%
Shell material	Plastic
Dimension (W×H×D)	150×150×25 mm
Weight	372 g
Color	White
Installation method	Wall mounting



FRANÇAIS

1 ASPECT

1. Voyant de panne
2. Indicateur de puissance du signal
3. Voyant d'alimentation
4. Contact antisabotage
5. Interrupteur d'alimentation
6. Port série
7. Interface d'alimentation

2 ENREGISTREMENT

3 INSTALLATION

- Vérifiez la puissance du signal.
- Installez l'appareil.
 - Faites passer le câble par le trou du bas prévu pour le câblage ou défoncez le trou.
 - Fixez l'appareil.

Spécification

Antisabotage	1, avant et arrière
Autocouplage	Pris en charge
Interrupteur d'alimentation	1
Méthode RF	Communication bidirectionnelle
Fréquence RF	868 MHz
Alimentation électrique	100 à 240 V CA
Type de batterie	Batterie au lithium intégrée
Autonomie de la batterie	Jusqu'à 35 heures
Voyants d'état	3, inscription/signal (vert/rouge), alimentation (vert), panne (orange)
Température de fonctionnement	-10 à +55 °C
Humidité de fonctionnement	10 à 90 %
Matériau du boîtier	Plastique
Dimensions (L x H x P)	150 x 150 x 25 mm
Poids	372 g
Couleur	blanc
Méthode d'installation	Montage mural

ESPAÑOL

1 ASPECTO

1. Indicador de fallo
2. Indicador de fuerza de señal
3. Indicador de alimentación
4. Interruptor antimanipulación
5. Interruptor de alimentación
6. Puerto serie
7. Conexión de alimentación

2 REGISTRO

3 INSTALACIÓN

- Comprobar la intensidad de la señal.
- Instalar el dispositivo.
 - Haga pasar el cable a través del orificio de la parte inferior o por el orificio pre-perforado a tal efecto.
 - Monte el dispositivo.

Especificación

Antimanipulación	1, Delante y detrás
Emparejamiento automático	Compatible
Interruptor de alimentación	1
Método de RF	Comunicación bidireccional
Frecuencia de RF	868 MHz
Fuente de alimentación	de 100 a 240 VCA
Tipo de batería	Batería de litio integrada
Duración de la batería	Hasta 35 horas
Estados del led	3, registro/señal (verde/rojo), encendido (verde), fallo (ámbar)
Temperatura de funcionamiento	-10 °C ~ +55 °C
Humedad de funcionamiento	10% ~ 90%
Materiales de la carcasa	Plástico
Dimensiones (An x Al x P)	150x150x25 mm
Peso	372 g
Color	blanco
Método de instalación	Montaje en la pared

PORTUGUÊS

1 APRESENTAÇÃO

1. Indicador de falha
2. Indicador de intensidade do sinal
3. Indicador de energia
4. Chave de violação
5. Interruptor
6. Porta serial
7. Entrada de alimentação

2 REGISTRO

3 INSTALAÇÃO

- Verifique a intensidade do sinal.
- Instale o dispositivo.
 - Passo o cabo pelo orifício de cabo inferior ou pelo orifício do passa-cabos.
 - Monte o dispositivo.

Especificações

Antiviolação	1, Frente e verso
Paralelismo automático	Supportado
Interruptor	1
Método de RF	Comunicação bidireccional
Frequência de RF	868 MHz
Fonte de alimentação	100 VCA a 240 VCA
Tipo de pilha	Bateria de lítio integrada
Vida útil das baterias	Até 35 horas
Status dos LEDs	3, registrar/sinal (verde/vermelho), energia (verde), falha (âmbar)
Temperatura de operação	-10 °C a +55 °C
Umidade de operação	10% a 90%
Material do invólucro	Plástico
Dimensões (L x A x P)	150 mm x 150 mm x 25 mm
Peso	372 g
Cor	branco
Método de instalação	Montagem na parede

DEUTSCH

1 AUFBAU

1. Fehleranzeige
2. Signalstärkeanzeige
3. Betriebsanzeige
4. Sabotageschalter
5. Ein-/Aus-Schalter
6. Serieller Anschluss
7. Stromanschluss

2 REGISTRIERUNG

3 INSTALLATION

- Prüfen Sie die Signalstärke.
- Installieren Sie das Gerät.
 - Führen Sie das Kabel durch die untere Kabeldurchführung oder das Kabelausbrechloch.
 - Installieren Sie das Gerät.

Technische Daten

Sabotagesicherheit	1, vorn und hinten
Automatische Kopplung	Unterstützt
Ein-/Aus-Schalter	1
Funkmethode	Zwei-Wege-Kommunikation
Funkfrequenz	868 MHz
Spannungsversorgung	100 V/AC bis 240 V/AC
Batterietyp	Integrierter Lithium-Akku
Akkulaufzeit	Bis zu 35 Stunden
LED-Status	3, Registrierung/Signal (grün/rot), Stromversorgung (grün), Fehler (bersteinfarben)
Betriebstemperatur	-10 °C bis +55 °C
Betriebsfeuchtigkeit	10 % - 90 %
Gehäusematerial	Kunststoff
Abmessungen (B x H x T)	150 x 150 x 25 mm
Gewicht	372 g
Farbe	Weiß
Installationsmethode	Wandmontage

ITALIANO

1 ASPETTO

1. Indicatore di errore
2. Indicatore di potenza del segnale
3. Indicatore di alimentazione
4. Interruttore antimanissione
5. Interruttore di alimentazione
6. Porta seriale
7. Interfaccia di alimentazione

2 REGISTRAZIONE

3 INSTALLAZIONE

- Controllare l'intensità del segnale.
- Installare il dispositivo.
 - Far passare il cavo attraverso il foro del cavo inferiore o attraverso il foro predisposto.
 - Installare il dispositivo.

Specifiche

Anti-manomissione	1, Lato anteriore e posteriore
Associazione automatica	Supportato
Interruttore di alimentazione	1
Metodo RF	Comunicazione bidirezionale
Frequenza radio	868 MHz
Alimentazione	Da 100 V CC a 240 V CC
Tipo di batterie	Batteria al litio integrata
Durata delle batterie	Fino a 35 ore
Stato LED	3, registro/segnale (verde/rosso), alimentazione (verde), guasto (ambra)
Temperatura di funzionamento	Da -10 °C a +55 °C
Umidità di funzionamento	10%~90%
Materiale del guscio	Plastica
Dimensioni (LxAxP)	150x150x25 mm
Peso	372 g
Colore	bianco
Metodo di installazione	Montaggio a parete

NEDERLANDS

1 VERSCHIJNING

1. Foutindicator
2. Signaalsterkte-indicator
3. Aan/uit-indicator
4. Sabotageschakelaar
5. Aan-/uitschakelaar
6. Seriele poort
7. Voedingsinterface

2 INSCHRIJVING

3 INSTALLATIE

- Controleer de signaalsterkte.
- Installeer het apparaat.
 - Leid de kabel door het onderste kabelgat of het uitdrukbare kabelgat.
 - Monteer het apparaat.

Specificatie

Sabotagebestendig	1, Voor- en achterkant
Automatische koppeling	Ondersteund
Aan-/uitschakelaar	1
RF-methode	Tweerichtingscommunicatie
RF-frequentie	868 MHz
Stroomvoorziening	100 VAC tot 240 VAC
Acuutype	Ingebouwd lithiumaccu
Levensduur batterij	Tot 35 uur
Status-LEDs	3, register/signaal (groen/rood), voeding (groen), fout (blauw)
Bedrijfstemperatuur	-10°C~+55°C
Luchtvochtigheid tijdens bedrijf	10%~90%
Materiaal behuizing	Kunststof
Afmeting (BxHxD)	150x150x25 mm
Gewicht	372 g
Kleur	Wit
Installatiemethode	Wandmontage

1 VZHLED	
<ol style="list-style-type: none">Indikátor poruchy Indikátor síly signálu Indikátor napájení Spínač neoprávněné manipulace Vypínač Sériový port Napájecí konektor	
2 REGISTRACE	
3 MONTÁŽ	
<ol style="list-style-type: none">Zkontrolujte sílu signálu. Instalujte zařízení. <ol style="list-style-type: none">Veďte kabel spodním otvorem pro kabel nebo vylamovacím otvorem pro kabel. Namontujte zařízení.	

--	--

SLOVENČINA

- | | |
|---|--|
| 1 VZHĽAD | |
| <ol style="list-style-type: none">Ukazovateľ poruchy Indikátor sily signálu Indikátor napájania Prepínač ochrany pred cudzím zásahom Vypínač Sériový port Rozhranie napájania | |

REGISTRÁCIA

MONTÁŽ

- Skontrolujte silu signálu.
- Nainštalujte zariadenie.
 - Pretiahnite kábel spodným otvorom pre kábel alebo otvor vyrežte.
 - Zariadenie namontujte.

Špecifikácie

Ochrana pred cudzím zásahom	1, spredu a zozadu
Automatické párovanie	Podporované
Vypínač	1
RF metóda	Obojsmerná komunikácia
Frekvencia RF	868 MHz
Napájanie	100 V AC až 240 V AC
Typ akumulátora	Zabudovaná lítiová batéria
Životnosť batérie	Až 35 hodín
Stav LED	3, register/signál (zelená/červená), napájanie (zelená), chyba (žltá)
Prevádzková teplota	-10 °C ~+55 °C
Prevádzková vlhkosť	10 % ~ 90 %
Materiál puzdra	Plast
Rozmer (Š x V x H)	150 x 150 x 25 mm
Hmotnosť	372 g
Farba	Biela
Postup inštalácie	Montáž na stenu

HRVATSKI

IZGLED

- | | | |
|--|-----------------------------|---------------------|
| 1. Indikator greške | 2. Indikator jačine signala | 3. Indikator napona |
| 4. Prekidač zaštite od neovlaštenog pristupa | 5. Prekidač za napajanje | |
| 6. Serijski ulaz | 7. Sučelje napajanja | |

PRIJAVA

POSTAVLJANJE

- Provjerite jačinu signala.
- Instalirajte uređaj.
 - Provcite kabel kroz donju rupu za kabel ili kroz probušenu rupu za kabel.
 - Ugradite uređaj.

Zaštita od neovlaštenog pristupa	1, Sprjeda i straga
Automatsko uparivanje	Podržano
Prekidač za napajanje	1
RF metoda	Dvosmjerna komunikacija
RF frekvencija	868 MHz
Napajanje	100 VAC do 240 VAC
Vrsta baterije	Ugrađena litijeva baterija
Životni vijek baterije	Do 35 sati
Status LED dioda	3, registracija/signal (zeleno/crveno), uključeno (zeleno), greška (žuto)
Ograničenje temperature	-10°C~+55°C
Ograničenje vlage	10%~90%
Materijal školjke	Plastika
Dimenzije (Š×V×D)	150×150×25 mm
Težina	372 g
Boja	bijelo
Način ugradnje	Zidna montaža

DANSK

1 BESKRIVELSE

- | | | |
|--------------------------|----------------------------------|---------------------------|
| 1. Kontrollampe for fejl | 2. Kontrollampe for signalstyrke | 3. Kontrollampe for strøm |
| 4. Manipulationskontakt | 5. Strømfafbryder | 6. Seriel port |
| 7. Strømstik | | |

2 REGISTRERING

3 INSTALLATION

- Kontrollér signalstyrke.
 - Installér enheden.
 - Før kablet igennem det nederste kabelhul, eller fjern dækpladen til kabelhul.
 - Monter enheden.

Specifikation

Manipulationssikret	1. Forside og bagside
Automatisk parring	Understøttet
Strømfafbryder	1
RF-metode	Tovejskommunikation
RF-frekvens	868 MHz
Strømforsyning	100-240 V vekselstrøm
Batteritype	Indbygget litumbatteri
Batterilevetid	Op til 35 timer
LED-status	3. Registrér/signal (grøn/rød), strøm (grøn), fejl (gul)
Driftstemperatur	-10 °C til +55 °C
Fugtighed ved drift	10-90 %
Kabinetmateriale	Plastik
Mål (B×H×D)	150×150×25 mm
Vægt	372 g
Farve	Hvid
Installationsmetode	Montering på væg

TÜRKÇE

1 GÖRÜNÜM

- | | | |
|-----------------------|---------------------------|-------------------|
| 1. Arıza Göstergesi | 2. Sinyal Gücü Göstergesi | 3. Güç Göstergesi |
| 4. Kurcalama anahtarı | 5. Güç Düğmesi | 6. Seri Port |
| 7. Güç Arayüzü | | |

2 KAYIT

3 KURULUM

- Sinyal gücünü kontrol edin.
- Cihazı kurun.
 - Kabloyu alt kablo deliğinden veya itme kablo deliğinden geçirin.
 - Cihazı monte edin.

Özellikler

Kurcalamaya dayanıklı	1, Ön ve Arka
Otomatik eşleme	Destekleniyor
Güç düğmesi	1
RF yöntemi	İki yönlü iletişim
RF frekansı	868 MHz
Güç kaynağı	100 VAC ila 240 VAC
Pil türü	Yerleşik lityum pil
Pil kullanım ömrü	35 saate kadar
LED'lerin durumu	3, kayıt/sinyal (yeşil/kırmızı), güç (yeşil), arıza (bal rengi)
Çalışma sıcaklığı	-10°C~+55°C
Çalışma nemi	%10~%90
Gövde malzemesi	Plastik
Boyut (G×Y×D)	150×150×25 mm
Ağırlık	372 g
Renk	Beyaz
Montaj yöntemi	Duvara montaj

MAGYAR

1 KINÉZET

- | | | |
|----------------------|-------------------------|----------------------------|
| 1. Hiba jelző fény | 2. Jelerősség-jelzőfény | 3. Bekapcsolást jelző fény |
| 4. Szabotázskapcsoló | 5. Tápkapcsoló | 6. Soros port |
| 7. Tápcsatlakozó | | |

2 REGISZTRÁLÁS

3 TELEPÍTÉS

- Ellenőrizze a jelerősséget.
 - Telepítse a készüléket.
 - Vezesse át a kábelt az alsó kábelfuraton vagy törje ki a kábelfuratot.
 - Szerelje fel az eszközt.

Specifikáció

Szabotázsvédett	1, elő- és hátoldal
Automatikus párosítás	Támogatott
Tápkapcsoló	1
RF módszer	Kétirányú kommunikáció
RF-frekvencia	868 MHz
Tápfeszültség	100 V AC-ről 240 V AC-ra átalakító
Akkumulátor típusa	Béépített lítiumion-akkumulátor
Akkumulátor élettartama	Akár 35 óra
LED-ek állapota	3, regisztrálás/jel (zöld/piros), tápellátás (zöld), meghibásodás (borostyán)
Üzemi hőmérséklet	-10°C – +55°C
Üzemi páratartalom	10%-90%
Burkolat anyaga	Műanyag
Méretek (szé x wys. x gl.)	150 x 150 x 25 mm
Súly	372 g
Szín	Fehér
Telepítési módszer	Falra szerelhető

РУССКИЙ

1 ВНЕШНИЙ ВИД

- | | | |
|--------------------------|-----------------------------|--------------------------|
| 1. Индикатор сбоя | 2. Индикатор уровня сигнала | 3. Индикатор питания |
| 4. Датчик взлома | 5. Выключатель питания | 6. Последовательный порт |
| 7. Гнездо электропитания | | |

2 РЕГИСТРАЦИЯ

3 УСТАНОВКА

- Проверьте уровень сигнала.
 - Проверьте устройство.
 - Протяните кабель через отверстие для кабеля с нижней стороны или выломайте отверстие для кабеля.
 - Установите устройство.

Технические данные

Защита от взлома	1, спереди и сзади
Автоматическое сопряжение	Поддерживается
Выключатель питания	1
Метод радиопередачи	Двусторонняя аудиосвязь
Радиочастота	868 МГц
Источник питания	100–240 В пер. тока
Тип батарее	Встроенный литиевый аккумулятор
Срок службы батарей	До 35 часов
Индикатор состояния	3, регистр/сигнал (зеленый/красный), питание (зеленый), сбой (желтый)
Рабочая температура	От −10°C до +55°C
Рабочая влажность	%10~%90
Материал корпуса	Пластмассовый
Размеры (Ш x В x Г)	150 x 150 x 25 мм
Вес	372 г
Цвет	белый
Способ установки	Настенное крепление

POLSKI

1 ELEMENTY URZĄDZENIA

- | | | |
|--|--------------------------|-----------------------|
| 1. Wskaźnik usterki | 2. Wskaźnik siły sygnatu | 3. Wskaźnik zasilania |
| 4. Przełącznik zabezpieczenia antysabotażowego | 5. Przełącznik zasilania | |
| 6. Port szeregowy | 7. Złącze zasilania | |

2 REJESTRACJA

3 INSTALACJA

- Sprawdź siłę sygnatu.
- Zainstaluj urządzenie.
 - Przełóż przewód przez otwór w podstawie lub na krawędzi.
 - Przymocuj urządzenie.

Specyfikacje

Zabezpieczenie antysabotażowe	1 szt.; przednie i tylne
Parowanie automatyczne	Obsługiwane
Przełącznik zasilania	1
Metoda transmisji radiowej	Komunikacja dwukierunkowa
Częstotliwość radiowa	868 MHz
Zasilanie	100–240 V AC
Typ baterii	Wbudowana bateria litowa
Wydajność baterii	Maks. 35 godz.
Wskaźniki stanu	3 szt.; rejestracja/sygnal (zielony/czerwony), zasilanie (zielony), usterka (burztynowy)
Temperatura (użytkowanie)	Od −10°C do +55°C
Wilgotność (użytkowanie)	10% – 90%
Materiał obudowy	Tworzywo sztuczne
Wymiary (szer. x wys. x gl.)	150 x 150 x 25 mm
Waga	372 g
Kolor	Biały
Metoda instalacji	Montaż ścienny

УКРАЇНСЬКА

1 ЗОВНІШНІЙ ВИГЛЯД

- | | | |
|--|---------------------------|-----------------------|
| 1. Індикатор несправності | 2. Індикатор сили сигналу | 3. Індикатор живлення |
| 4. Вимикач захисту від несанкціонованого доступу | 5. Вимикач живлення | |
| 6. Послідовний порт | 7. Роз’єм живлення | |

2 РЕЕСТРАЦІЯ

3 ВСТАНОВЛЕННЯ

- Перевірте силу сигналу.
 - Установіть пристрій.
 - Прокладіть кабель через нижній отвір для кабелю або зробіть отвір для кабелю.
 - Установіть пристрій.

Технічні характеристики

Захист від несанкціонованого доступу	1, спереду та ззаду
Автоматичне з’єднання	Підтримується
Вимикач живлення	1
Спосіб передавання радіохвиль	Двосторонній зв’язок
Частота радіохвиль	868 МГц
Живлення	100 – 240 В змін. струму
Тип аккумулятора	Незнімний літєвий акумулятор
Строк служби аккумулятора	До 35 годин
Статус світлодіодів	3, реєстрація/сигнал (зелений/червоний), живлення (зелений), несправність (жовтий)
Робоча температура	від -10°C до +55°C
Робоча вологість повітря	від 10% до 90%
Матеріал кожуху	Пластик
Розміри (Ш x В x Г)	150x150x25 мм
Вага	372 г
Колір	білий
Спосіб встановлення	Монтаж на стіні

ROMÂNĂ

1 ASPECT

- | | |
|--------------------------------------|---|
| 1. Indicator eroare | 2. Indicator al intensității semnalului |
| 3. Indicator de alimentare electrică | 4. Comutator alterare |
| 5. Comutator alimentare | 6. Port serial |
| 7. Interfața de alimentare | |

2 ÎNSCRIERE

3 INSTALAREA

- Verificați intensitatea semnalului.
- Instalați dispozitivul.
 - Introduceți cablul prin deschiderea inferioară pentru cablu sau loviți deschiderea pentru cablu.
 - Montați dispozitivul.

Anti-alterare	1, față și spate
Asociere automată	Acceptat
Comutator alimentare	1
Metoda RF	Comunicare bidirecțională
Frecvență RF	868 MHz
Alimentare electrică	intre 100 V CA și 240 V CA
Tipul bateriei	Integrată în bateria cu litiu
Durata de funcționare a bateriei	Până la 35 ore
Leduri de stare	3, înregistrare/semnal (verde/roșu), alimentată cu energie (verde), eroare (galben)
Temperatura de funcționare	-10°C~+55°C
Umiditatea de funcționare	10%~90%
Materiál carcasă	Plastic
Dimensiuni (L×l×A)	150x150x25 mm
Greutate	372 g
Culoare	Alb
Metoda de instalare	Montare pe perete

ΕΛΛΗΝΙΚΑ

1 ΕΜΦΑΝΙΣΗ

- | | | |
|--------------------------------------|---------------------------------|--------------------------|
| 1. Ένδειξη βλάβης | 2. Ένδειξη ισχύος σήματος | 3. Ένδειξη ενεργοποίησης |
| 4. Διακόπτης με προστασία παραβίασης | 5. Διακόπτης ενεργοποίησης | |
| 6. Σειριακή θύρα | 7. Υποδοχή καλωδίου τροφοδοσίας | |

2 ΕΓΓΡΑΦΗ

3 ΕΓΚΑΤΑΣΤΑΣΗ

- Ελέγξτε την ισχύ του σήματος.
 - Εγκαταστήστε τη συσκευή.
 - Περάστε το καλώδιο μέσω της κάτω οπής καλωδίου ή της διατρητικής οπής.
 - Στηρίξτε τη συσκευή.

Προδιαγραφές

Προστασία παραβίασης	1, Εμπρός και Πίσω
Αυτόματη σήραση	Υποστηρίζεται
Διακόπτης ενεργοποίησης	1
Μέθοδος RF	Αμφίδρομη επικοινωνία
Συχνότητα RF	868 MHz
Ηλεκτρική παροχή	100 VAC έως 240 VAC
Τύπος μπαταρίας	Ενσωματωμένη μπαταρία λιθίου
Διάρκεια ζωής μπαταρίας	Έως 35 ώρες
Κατάσταση LED	3, καταχώρηση/σήμα (πράσινο/κόκκινο), ισχύς (πράσινο), βλάβη (πορτοκαλί)
Θερμοκρασία λειτουργίας	-10 °C~+55 °C
Υγρασία λειτουργίας	10%~90%
Υλικό κελύφους	Πλαστικό
Διαστάσεις (Π x V x Μ)	150x150x25 mm
Βάρος	372 g
Χρώμα	Λευκό
Μέθοδος εγκατάστασης	Επιτοίχια στήριξη

ENGLISH

©2020 Hangzhou Hikvision Digital Technology Co., Ltd. All rights reserved.
About this manual

This manual includes instructions for using and managing the Product. Pictures, charts, images and all other information hereinafter are for description and explanation only. The information contained in the Manual is subject to change without notice, due to firmware updates or other reasons. Please find the latest version of this Manual at the Hikvision website (<https://www.hikvision.com/>).

PLEASE USE this Manual with the guidance and assistance of professionals trained in supporting the Product.

TRADE MARKS and other Hikvision's trademarks and logos are the properties of Hikvision in various jurisdictions.

Other trademarks and logos mentioned are the properties of their respective owners.

Disclaimer:

TO THE MAXIMUM EXTENT PERMITTED BY APPLICABLE LAW, THIS MANUAL AND THE PRODUCT DESCRIBED, WITH ITS HARDWARE, SOFTWARE AND FIRMWARE, ARE PROVIDED "AS IS" AND "WITH ALL FAULTS AND ERRORS." HIKVISION MAKES NO WARRANTIES, EXPRESS OR IMPLIED, INCLUDING WITHOUT LIMITATION, MERCHANTABILITY, SATISFACTORY QUALITY, OR FITNESS FOR A PARTICULAR PURPOSE. THE USE OF THE PRODUCT BY YOU IS AT YOUR OWN RISK. IN NO EVENT WILL HIKVISION BE LIABLE TO YOU FOR ANY SPECIAL, CONSEQUENTIAL, INCIDENTAL, OR INDIRECT DAMAGES, INCLUDING REASONABLE DAMAGES FOR LOSS OF PROFITS, BUSINESS INTERRUPTION, OR LOSS OF DATA, CORRUPTION OF SYSTEMS, OR LOSS OF DOCUMENTATION, WHETHER BASED ON BREACH OF CONTRACT, TORT (INCLUDING NEGLIGENCE), PRODUCT LIABILITY, OR OTHERWISE, IN CONNECTION WITH THE USE OF THE PRODUCT, EVEN IF HIKVISION HAS BEEN ADVISED OF THE POSSIBILITY OF SUCH DAMAGES OR LOSS.

YOU KNOWLEDGE THAT NATURE OF THE INTERNET PROVIDES FOR INHERENT SECURITY RISKS, AND HIKVISION SHALL NOT TAKE ANY RESPONSIBILITIES FOR ABNORMAL OPERATION, PRIVACY LEAKAGE OR OTHER DAMAGES RESULTING FROM CYBER ATTACK, HACKER ATTACK, VIRUS INFECTION, OR OTHER INTERNET SECURITY RISKS, HOWEVER, HIKVISION WILL PROVIDE TIMELY TECHNICAL SUPPORT IF REQUIRED.

YOU AGREE TO USE THIS PRODUCT IN COMPLIANCE WITH ALL APPLICABLE LAWS, AND YOU ARE SOLELY RESPONSIBLE FOR ENSURING THAT YOUR USE CONFORMS TO THE APPLICABLE LAW. ESPECIALLY, YOU ARE RESPONSIBLE, FOR USING THIS PRODUCT IN A MANNER THAT DOES NOT INFRINGE ON THE RIGHTS OF THIRD PARTIES, INCLUDING WITHOUT LIMITATION, RIGHTS OF PUBLICITY, INTELLECTUAL PROPERTY RIGHTS, OR DATA PROTECTION AND OTHER PRIVACY RIGHTS. YOU SHALL NOT USE THIS PRODUCT FOR ANY PROHIBITED END-USES, INCLUDING THE DEVELOPMENT OR PRODUCTION OF WEAPONS OF MASS DESTRUCTION, THE DEVELOPMENT OR PRODUCTION OF CHEMICAL OR BIOLOGICAL WEAPONS, ANY ACTIVITIES IN THE CONTEXT RELATED TO ANY NUCLEAR EXPLOSIVE OR UNSAFE NUCLEAR FUEL-CYCLE, OR IN SUPPORT OF HUMAN RIGHTS ABUSES.

IN THE EVENT OF ANY CONFLICTS BETWEEN THIS MANUAL AND THE APPLICABLE LAW, THE LATER PREVAILS.

This product and/or if applicable the supplied accessories too are marked with "CE" and comply therefore with the applicable harmonised European standards listed under the RE Directive 2014/53/EU, the EMC Directive 2014/30/EU (EMC), the RoHS Directive 2011/65/EU.

CE (Conformité Européenne) and **WEEE** (Waste Electrical and Electronic Equipment) symbols are marked on the product. This product is marked with this symbol cannot be disposed of as unsorted municipal waste in the European Union. For proper recycling, return this product to your local supplier upon the purchase of equivalent new equipment, or dispose of it at designated collection points. For more information see: www.recyclingtips.info

2006/66/EC (Battery directive): This product contains a battery that cannot be disposed of as unsorted municipal waste in the European Union. For the product documentation for specific battery information, see the Manual. This product is marked with this symbol, which may include lettering to indicate cadmium (Cd), lead (Pb), or mercury (Hg). For proper recycling, return the battery to your supplier or to a designated collection point. For more information see: www.recyclingtips.info

CAUTION

1. Install the equipment according to the instructions in this manual.

2. This equipment is not suitable for use in locations where children are likely to be present.

3. To prevent injury, this equipment must be securely attached to the floor/wall in accordance with the installation instructions. The equipment must not be exposed to dripping or splashing and that no objects filled with liquids, such as vases, shall be placed on the equipment.

4. No naked flame sources, such as litged candles, should be placed on the equipment.

5. The equipment has been designed, when required, modified for connection to a IT power distribution system.

6. Use only power supplies listed in the user manual or user instruction.

7. Risk of explosion if the battery is replaced by an incorrect type.

8. Replacement of the battery with an incorrect type may defeat a safeguard (for example, in the case of some lithium battery types).

9. Do not dispose of the battery into a fire or hot oven, or mechanically crush or cut the battery, which may result in an explosion.

10. Do not leave the battery in an extremely high temperature surrounding environment, which may result in an explosion or the leakage of flammable liquid or gas.

11. Do not subject the battery to extremely low air pressure, which may result in an explosion or the leakage of flammable liquid or gas.

12. Dispose of used batteries according to the instructions.

! Ensure correct wiring of the terminals for connection to an AC mains supply.

! Indicates hazardous live and the external wiring connected to the terminals require installation by an instructed person.

! Indicates hazardous live and the external wiring connected to the terminals require installation by an instructed person.

! Indicates hazardous live and the external wiring connected to the terminals require installation by an instructed person.

! Indicates hazardous live and the external wiring connected to the terminals require installation by an instructed person.

! Indicates hazardous live and the external wiring connected to the terminals require installation by an instructed person.

! Indicates hazardous live and the external wiring connected to the terminals require installation by an instructed person.

! Indicates hazardous live and the external wiring connected to the terminals require installation by an instructed person.

! Indicates hazardous live and the external wiring connected to the terminals require installation by an instructed person.

! Indicates hazardous live and the external wiring connected to the terminals require installation by an instructed person.

! Indicates hazardous live and the external wiring connected to the terminals require installation by an instructed person.

! Indicates hazardous live and the external wiring connected to the terminals require installation by an instructed person.

! Indicates hazardous live and the external wiring connected to the terminals require installation by an instructed person.

! Indicates hazardous live and the external wiring connected to the terminals require installation by an instructed person.

! Indicates hazardous live and the external wiring connected to the terminals require installation by an instructed person.

! Indicates hazardous live and the external wiring connected to the terminals require installation by an instructed person.

! Indicates hazardous live and the external wiring connected to the terminals require installation by an instructed person.

! Indicates hazardous live and the external wiring connected to the terminals require installation by an instructed person.

! Indicates hazardous live and the external wiring connected to the terminals require installation by an instructed person.

! Indicates hazardous live and the external wiring connected to the terminals require installation by an instructed person.

! Indicates hazardous live and the external wiring connected to the terminals require installation by an instructed person.

! Indicates hazardous live and the external wiring connected to the terminals require installation by an instructed person.

! Indicates hazardous live and the external wiring connected to the terminals require installation by an instructed person.

! Indicates hazardous live and the external wiring connected to the terminals require installation by an instructed person.

! Indicates hazardous live and the external wiring connected to the terminals require installation by an instructed person.

! Indicates hazardous live and the external wiring connected to the terminals require installation by an instructed person.

! Indicates hazardous live and the external wiring connected to the terminals require installation by an instructed person.

! Indicates hazardous live and the external wiring connected to the terminals require installation by an instructed person.

! Indicates hazardous live and the external wiring connected to the terminals require installation by an instructed person.

! Indicates hazardous live and the external wiring connected to the terminals require installation by an instructed person.

! Indicates hazardous live and the external wiring connected to the terminals require installation by an instructed person.

! Indicates hazardous live and the external wiring connected to the terminals require installation by an instructed person.

! Indicates hazardous live and the external wiring connected to the terminals require installation by an instructed person.

! Indicates hazardous live and the external wiring connected to the terminals require installation by an instructed person.

! Indicates hazardous live and the external wiring connected to the terminals require installation by an instructed person.

! Indicates hazardous live and the external wiring connected to the terminals require installation by an instructed person.

! Indicates hazardous live and the external wiring connected to the terminals require installation by an instructed person.

! Indicates hazardous live and the external wiring connected to the terminals require installation by an instructed person.

! Indicates hazardous live and the external wiring connected to the terminals require installation by an instructed person.

! Indicates hazardous live and the external wiring connected to the terminals require installation by an instructed person.

! Indicates hazardous live and the external wiring connected to the terminals require installation by an instructed person.

! Indicates hazardous live and the external wiring connected to the terminals require installation by an instructed person.

! Indicates hazardous live and the external wiring connected to the terminals require installation by an instructed person.

! Indicates hazardous live and the external wiring connected to the terminals require installation by an instructed person.

! Indicates hazardous live and the external wiring connected to the terminals require installation by an instructed person.

! Indicates hazardous live and the external wiring connected to the terminals require installation by an instructed person.

! Indicates hazardous live and the external wiring connected to the terminals require installation by an instructed person.

! Indicates hazardous live and the external wiring connected to the terminals require installation by an instructed person.

! Indicates hazardous live and the external wiring connected to the terminals require installation by an instructed person.

! Indicates hazardous live and the external wiring connected to the terminals require installation by an instructed person.

! Indicates hazardous live and the external wiring connected to the terminals require installation by an instructed person.

! Indicates hazardous live and the external wiring connected to the terminals require installation by an instructed person.

! Indicates hazardous live and the external wiring connected to the terminals require installation by an instructed person.

! Indicates hazardous live and the external wiring connected to the terminals require installation by an instructed person.

! Indicates hazardous live and the external wiring connected to the terminals require installation by an instructed person.

! Indicates hazardous live and the external wiring connected to the terminals require installation by an instructed person.

! Indicates hazardous live and the external wiring connected to the terminals require installation by an instructed person.

! Indicates hazardous live and the external wiring connected to the terminals require installation by an instructed person.

! Indicates hazardous live and the external wiring connected to the terminals require installation by an instructed person.

! Indicates hazardous live and the external wiring connected to the terminals require installation by an instructed person.

! Indicates hazardous live and the external wiring connected to the terminals require installation by an instructed person.

! Indicates hazardous live and the external wiring connected to the terminals require installation by an instructed person.

! Indicates hazardous live and the external wiring connected to the terminals require installation by an instructed person.

! Indicates hazardous live and the external wiring connected to the terminals require installation by an instructed person.

FRAANÇA

©2020 Hangzhou Hikvision Digital Technology Co., Ltd. Tous droits réservés.

Le présent manuel contient des instructions d'utilisation et de gestion du produit. Les images, les tableaux, les figures et toutes les autres informations ci-dessous ne sont données qu'à titre de description et d'explication. Les informations contenues dans ce manuel sont susceptibles de changer sans préavis, en raison de mises à jour de logiciels ou pour d'autres raisons. Veuillez trouver la dernière version de ce manuel sur le site Internet de Hikvision (<https://www.hikvision.com/>).

VOUS DEVREZ UTILISER ce manuel en conjonction avec les conseils et l'assistance de professionnels spécialement formés dans la prise en compte des marques et des logos mentionnés dans le présent manuel.

Les autres marques et logos mentionnés sont la propriété de leurs propriétaires respectifs.

Autres marques et logos mentionnés sont la propriété de leurs propriétaires respectifs.

Autres marques et logos mentionnés sont la propriété de leurs propriétaires respectifs.

Autres marques et logos mentionnés sont la propriété de leurs propriétaires respectifs.

Autres marques et logos mentionnés sont la propriété de leurs propriétaires respectifs.

Autres marques et logos mentionnés sont la propriété de leurs propriétaires respectifs.

Autres marques et logos mentionnés sont la propriété de leurs propriétaires respectifs.

Autres marques et logos mentionnés sont la propriété de leurs propriétaires respectifs.

Autres marques et logos mentionnés sont la propriété de leurs propriétaires respectifs.

Autres marques et logos mentionnés sont la propriété de leurs propriétaires respectifs.

Autres marques et logos mentionnés sont la propriété de leurs propriétaires respectifs.

Autres marques et logos mentionnés sont la propriété de leurs propriétaires respectifs.

Autres marques et logos mentionnés sont la propriété de leurs propriétaires respectifs.

Autres marques et logos mentionnés sont la propriété de leurs propriétaires respectifs.

Autres marques et logos mentionnés sont la propriété de leurs propriétaires respectifs.

Autres marques et logos mentionnés sont la propriété de leurs propriétaires respectifs.

Autres marques et logos mentionnés sont la propriété de leurs propriétaires respectifs.

Autres marques et logos mentionnés sont la propriété de leurs propriétaires respectifs.

Autres marques et logos mentionnés sont la propriété de leurs propriétaires respectifs.

Autres marques et logos mentionnés sont la propriété de leurs propriétaires respectifs.

Autres marques et logos mentionnés sont la propriété de leurs propriétaires respectifs.

Autres marques et logos mentionnés sont la propriété de leurs propriétaires respectifs.

Autres marques et logos mentionnés sont la propriété de leurs propriétaires respectifs.

Autres marques et logos mentionnés sont la propriété de leurs propriétaires respectifs.

Autres marques et logos mentionnés sont la propriété de leurs propriétaires respectifs.

Autres marques et logos mentionnés sont la propriété de leurs propriétaires respectifs.

Autres marques et logos mentionnés sont la propriété de leurs propriétaires respectifs.

Autres marques et logos mentionnés sont la propriété de leurs propriétaires respectifs.

Autres marques et logos mentionnés sont la propriété de leurs propriétaires respectifs.

Autres marques et logos mentionnés sont la propriété de leurs propriétaires respectifs.

Autres marques et logos mentionnés sont la propriété de leurs propriétaires respectifs.

Autres marques et logos mentionnés sont la propriété de leurs propriétaires respectifs.

Autres marques et logos mentionnés sont la propriété de leurs propriétaires respectifs.

Autres marques et logos mentionnés sont la propriété de leurs propriétaires respectifs.

Autres marques et logos mentionnés sont la propriété de leurs propriétaires respectifs.

Autres marques et logos mentionnés sont la propriété de leurs propriétaires respectifs.

Autres marques et logos mentionnés sont la propriété de leurs propriétaires respectifs.

Autres marques et logos mentionnés sont la propriété de leurs propriétaires respectifs.

Autres marques et logos mentionnés sont la propriété de leurs propriétaires respectifs.

Autres marques et logos mentionnés sont la propriété de leurs propriétaires respectifs.

Autres marques et logos mentionnés sont la propriété de leurs propriétaires respectifs.

Autres marques et logos mentionnés sont la propriété de leurs propriétaires respectifs.

Autres marques et logos mentionnés sont la propriété de leurs propriétaires respectifs.

Autres marques et logos mentionnés sont la propriété de leurs propriétaires respectifs.

Autres marques et logos mentionnés sont la propriété de leurs propriétaires respectifs.

Autres marques et logos mentionnés sont la propriété de leurs propriétaires respectifs.

Autres marques et logos mentionnés sont la propriété de leurs propriétaires respectifs.

Autres marques et logos mentionnés sont la propriété de leurs propriétaires respectifs.

Autres marques et logos mentionnés sont la propriété de leurs propriétaires respectifs.

Autres marques et logos mentionnés sont la propriété de leurs propriétaires respectifs.

Autres marques et logos mentionnés sont la propriété de leurs propriétaires respectifs.

Autres marques et logos mentionnés sont la propriété de leurs propriétaires respectifs.

Autres marques et logos mentionnés sont la propriété de leurs propriétaires respectifs.

Autres marques et logos mentionnés sont la propriété de leurs propriétaires respectifs.

Autres marques et logos mentionnés sont la propriété de leurs propriétaires respectifs.

Autres marques et logos mentionnés sont la propriété de leurs propriétaires respectifs.

Autres marques et logos mentionnés sont la propriété de leurs propriétaires respectifs.

Autres marques et logos mentionnés sont la propriété de leurs propriétaires respectifs.

Autres marques et logos mentionnés sont la propriété de leurs propriétaires respectifs.

Autres marques et logos mentionnés sont la propriété de leurs propriétaires respectifs.

Autres marques et logos mentionnés sont la propriété de leurs propriétaires respectifs.

Autres marques et logos mentionnés sont la propriété de leurs propriétaires respectifs.

Autres marques et logos mentionnés sont la propriété de leurs propriétaires respectifs.

Autres marques et logos mentionnés sont la propriété de leurs propriétaires respectifs.

Autres marques et logos mentionnés sont la propriété de leurs propriétaires respectifs.

Autres marques et logos mentionnés sont la propriété de leurs propriétaires respectifs.

Autres marques et logos mentionnés sont la propriété de leurs propriétaires respectifs.

Autres marques et logos mentionnés sont la propriété de leurs propriétaires respectifs.

Autres marques et logos mentionnés sont la propriété de leurs propriétaires respectifs.

Autres marques et logos mentionnés sont la propriété de leurs propriétaires respectifs.

Autres marques et logos mentionnés sont la propriété de leurs propriétaires respectifs.

Autres marques et logos mentionnés sont la propriété de leurs propriétaires respectifs.

Autres marques et logos mentionnés sont la propriété de leurs propriétaires respectifs.

Autres marques et logos mentionnés sont la propriété de leurs propriétaires respectifs.

Autres marques et logos mentionnés sont la propriété de leurs propriétaires respectifs.

Autres marques et logos mentionnés sont la propriété de leurs propriétaires respectifs.

Autres marques et logos mentionnés sont la propriété de leurs propriétaires respectifs.

Autres marques et logos mentionnés sont la propriété de leurs propriétaires respectifs.

Autres marques et logos mentionnés sont la propriété de leurs propriétaires respectifs.

Autres marques et logos mentionnés sont la propriété de leurs propriétaires respectifs.

Autres marques et logos mentionnés sont la propriété de leurs propriétaires respectifs.

Autres marques et logos mentionnés sont la propriété de leurs propriétaires respectifs.

Autres marques et logos mentionnés sont la propriété de leurs propriétaires respectifs.

Autres marques et logos mentionnés sont la propriété de leurs propriétaires respectifs.

Autres marques et logos mentionnés sont la propriété de leurs propriétaires respectifs.

Autres marques et logos mentionnés sont la propriété de leurs propriétaires respectifs.

Autres marques et logos mentionnés sont la propriété de leurs propriétaires respectifs.

Autres marques et logos mentionnés sont la propriété de leurs propriétaires respectifs.

Autres marques et logos mentionnés sont la propriété de leurs propriétaires respectifs.

Autres marques et logos mentionnés sont la propriété de leurs propriétaires respectifs.

Autres marques et logos mentionnés sont la propriété de leurs propriétaires respectifs.

Autres marques et logos mentionnés sont la propriété de leurs propriétaires respectifs.

Autres marques et logos mentionnés sont la propriété de leurs propriétaires respectifs.

Autres marques et logos mentionnés sont la propriété de leurs propriétaires respectifs.

Autres marques et logos mentionnés sont la propriété de leurs propriétaires respectifs.

Autres marques et logos mentionnés sont la propriété de leurs propriétaires respectifs.

Autres marques et logos mentionnés sont la propriété de leurs propriétaires respectifs.

Autres marques et logos mentionnés sont la propriété de leurs propriétaires respectifs.

Autres marques et logos mentionnés sont la propriété de leurs propriétaires respectifs.

Autres marques et logos mentionnés sont la propriété de leurs propriétaires respectifs.

Autres marques et logos mentionnés sont la propriété de leurs propriétaires respectifs.

Autres marques et logos mentionnés sont la propriété de leurs propriétaires respectifs.

Autres marques et logos mentionnés sont la propriété de leurs propriétaires respectifs.

Autres marques et logos mentionnés sont la propriété de leurs propriétaires respectifs.

Autres marques et logos mentionnés sont la propriété de leurs propriétaires respectifs.

Autres marques et logos mentionnés sont la propriété de leurs propriétaires respectifs.

Autres marques et logos mentionnés sont la propriété de leurs propriétaires respectifs.

Autres marques et logos mentionnés sont la propriété de leurs propriétaires respectifs.

Autres marques et logos mentionnés sont la propriété de leurs propriétaires respectifs.

Autres marques et logos mentionnés sont la propriété de leurs propriétaires respectifs.

Autres marques et logos mentionnés sont la propriété de leurs propriétaires respectifs.

Autres marques et logos mentionnés sont la propriété de leurs propriétaires respectifs.

Autres marques et logos mentionnés sont la propriété de leurs propriétaires respectifs.

Autres marques et logos mentionnés sont la propriété de leurs propriétaires respectifs.

Autres marques et logos mentionnés sont la propriété de leurs propriétaires respectifs.

Autres marques et logos mentionnés sont la propriété de leurs propriétaires respectifs.

Autres marques et logos mentionnés sont la propriété de leurs propriétaires respectifs.

Autres marques et logos mentionnés sont la propriété de leurs propriétaires respectifs.

Autres marques et logos mentionnés sont la propriété de leurs propriétaires respectifs.

Autres marques et logos mentionnés sont la propriété de leurs propriétaires respectifs.

Autres marques et logos mentionnés sont la propriété de leurs propriétaires respectifs.

Autres marques et logos mentionnés sont la propriété de leurs propriétaires respectifs.

Autres marques et logos mentionnés sont la propriété de leurs propriétaires respectifs.

Autres marques et logos mentionnés sont la propriété de leurs propriétaires respectifs.

Autres marques et logos mentionnés sont la propriété de leurs propriétaires respectifs.

Autres marques et logos mentionnés sont la propriété de leurs propriétaires respectifs.

Autres marques et logos mentionnés sont la propriété de leurs propriétaires respectifs.

Autres marques et logos mentionnés sont la propriété de leurs propriétaires respectifs.

Autres marques et logos mentionnés sont la propriété de leurs propriétaires respectifs.

Autres marques et logos mentionnés sont la propriété de leurs propriétaires respectifs.

Autres marques et logos mentionnés sont la propriété de leurs propriétaires respectifs.

Autres marques et logos mentionnés sont la propriété de leurs propriétaires respectifs.

Autres marques et logos mentionnés sont la propriété de leurs propriétaires respectifs.

Autres marques et logos mentionnés sont la propriété de leurs propriétaires respectifs.

Autres marques et logos mentionnés sont la propriété de leurs propriétaires respectifs.

Autres marques et logos mentionnés sont la propriété de leurs propriétaires respectifs.

