



Questo manuale d'istruzione è fornito da trovaprezzi.it. Scopri tutte le offerte per [JBL PartyBox 110](#) o cerca il tuo prodotto tra le [migliori offerte di Diffusori Audio](#)



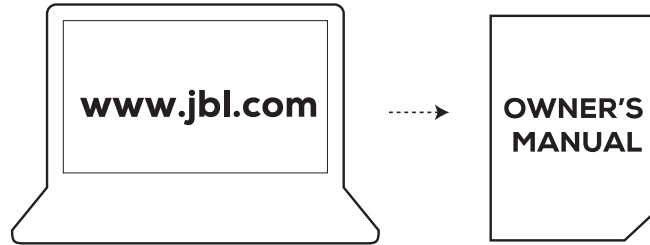
Questo manuale d'istruzione è fornito da trovaprezzi.it. Scopri tutte le offerte per [JBL PartyBox 110](#) o cerca il tuo prodotto tra le [migliori offerte di Diffusori Audio](#)



PARTYBOX110



Quick Start Guide

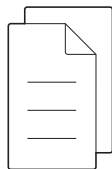
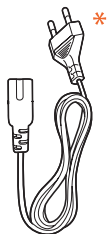
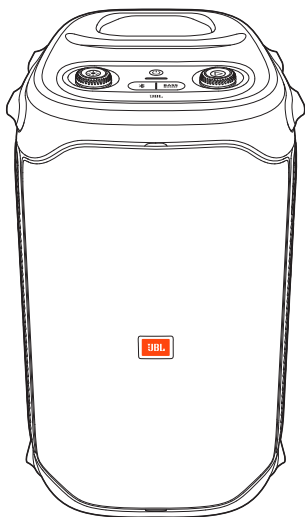


- EN** Before using this product, read the safety sheet carefully.
- CZ** Před použitím tohoto výrobku si pozorně přečtěte bezpečnostní list.
- DA** Læs sikkerhedsarket omhyggeligt, før du bruger dette produkt.
- DE** Lies vor der Verwendung dieses Produkts das Sicherheitsdatenblatt sorgfältig durch.
- EL** Πριν χρησιμοποιήσετε αυτό το προϊόν, διαβάστε προσεκτικά το φυλλάδιο ασφαλείας.
- ES** Antes de usar este producto, lee la hoja de seguridad atentamente.
- FI** Lue käyttöturvallisuustiedote huolellisesti ennen tuotteen käyttöä.
- FR** Avant d'utiliser ce produit, lisez attentivement la fiche de sécurité.
- HU** A termék használatá elött figyelmesen olvassa el a biztonsági adatlapot.
- IT** Prima di utilizzare questo prodotto, leggere attentamente la scheda di sicurezza.
- NL** Lees eerst het veiligheidsblad voordat je dit product gebruikt.
- NO** Les sikkerhetsarket nøye før du bruker dette produktet.
- PL** Przed użyciem tego urządzenia należy zapoznać się dokładnie z arkuszem informacji o produkcie.
- PT-BR** Antes de usar este produto, leia cuidadosamente a ficha de segurança.
- SK** Pred použitím tohto výrobku si pozorne prečítajte bezpečnostný list.

- SV** Läs alltid noga igenom säkerhetsdatabladet innan du använder den här produkten.
- TR** Bu ürünü kullanmadan önce güvenlik formunu dikkatlice okuyun.
- RU** Перед использованием данного изделия внимательно прочтите паспорт безопасности.
- UK** Перш ніж використовувати цей виріб, уважно прочитайте інструкцію з техніки безпеки.
- ZH-CN** 使用本产品前, 请仔细阅读安全说明书。
- ZH-TW** 在使用本產品前, 請仔細閱讀安全說明書。
- ID** Sebelum menggunakan produk ini, bacalah lembar panduan keselamatan dengan cermat.
- JP** この製品を使用する前に、安全シートをきちんとお読みください。
- KO** 제품을 사용하기 전에 안전 관련 주의사항을 자세히 읽으십시오.
- MM** ဤကုန်ပစ္စည်းကို အသုံးမပြုမီ ဘေးကင်းလုံခြုံရေးအချက်အလက်များကို ဂရုတစိုက်ဖတ်ရှုပါ။

قبل استخدام هذا المنتج، اقرأ صحيفة بيانات السلامة بعناية.
לפני השימוש במוצר זה, קרא בעיון את גיליון הבטיחות.

AR
HE



- EN** * Power cord quantity and plug type vary by regions.
- CZ** * Množství napájecích kabelů a typů zástrček se liší podle regionů.
- DA** * Strømledningens længde og stiktype varierer efter region.
- DE** * Anzahl und Steckertyp des Netzkabels weichen je nach Region ab.
- EL** * Ο αριθμός των καλωδίων τροφοδοσίας και ο τύπος βύσματος διαφέρει ανάλογα με την περιοχή.
- ES** * El número de cables de alimentación y el tipo de enchufe dependen de la región.
- FI** * Virtajohtojen määrä ja liitäntätyyppi vaihtelee alueittain.
- FR** * Le nombre de cordons secteur et les types des prises varient selon les régions.
- HU** * A tápkábelek mennyisége és a csatlakozó típusa régióként eltérő.
- IT** * Il numero dei cavi di alimentazione e il tipo di spina variano da regione a regione.
- NL** * Het aantal netsnoeren en het type stekker is afhankelijk van het land.
- NO** * Antall strømkabler og pluggtyper varierer fra område til område.
- PL** * Liczba przewodów oraz rodzaj wtyków mogą się różnić w zależności od regionu.
- PT-BR** * A quantidade e o tipo de cabos de energia variam de região para região.
- SK** * Špecifikácia napájacieho kábla a typ zástrčky sa líšia v závislosti od regiónov.
- SV** * Antalet strömkablar och kontakttyp beror på vilket land enheten är köpt i.
- TR** * Güç kablosu uzunluğu ve fiş türü bölgelere değişebilir.
- RU** * Длина шнура питания и тип вилки зависят от региона.
- UK** * Кількість шнурів живлення і тип штекера залежать від регіону.
- ZH-CN** * 电源线数量和插头类型因地区而异。
- ZH-TW** * 電源線數量和插頭類型因區域而異。
- ID** * Jumlah kabel daya dan jenis steker berbeda-beda tergantung wilayah.
- JP** * 電源コードの本数とプラグタイプは地域によって異なります。
- KO** * 전원 코드 수량 및 플러그 유형은 지역별로 다릅니다.
- MM** * ပါဝါကြီးအရေအတွက်နှင့် ပလတ်ခေါင်းအမျိုးအစားသည် ဒေသအလိုက် ပြောင်းလဲမှုရှိနိုင်သည်။

* طول سلك الطاقة ونوع القابس تختلف حسب المناطق.

AR

* כמות כבלי החשמל וסוג התקע משתנה במתחם זה.

HE



EN Download and install the JBL PARTYBOX App to get more from the product.

CZ Abyste ze svého výrobku dostali větší užitek, stáhněte si a nainstalujte aplikaci JBL PARTYBOX.

DA Download og installer JBL PARTYBOX-appen for at få mere ud af produktet.

DE Lade die JBL PARTYBOX-App herunter und installiere sie, damit du noch mehr aus deinem Lautsprecher herausholen kannst.

EL Κατεβάστε και εγκαταστήστε το JBL PARTYBOX για να κερδίσετε περισσότερα από το προϊόν.

ES Descarga e instala la aplicación JBL PARTYBOX para aprovechar más las funciones del producto.

FI Lataa ja asenna JBL PARTYBOX -sovellus saadaksesi lisää iloa tuotteesta.

FR Téléchargez et installez l'application JBL PARTYBOX pour en faire plus avec le produit.

HU Tölts le és telepítsd a JBL PARTYBOX alkalmazást, hogy többet hozzasson ki a termékből.

IT Scaricare ed installare l'app JBL PARTYBOX per sfruttare tutte le potenzialità del prodotto.

NL Download en installeer de JBL PARTYBOX-app om meer uit het product te halen.

NO Last ned og installer JBL PARTYBOX-appen for å få mer ut av produktet.

PL Pobierz i zainstaluj aplikację JBL PARTYBOX, aby uzyskać więcej dzięki temu urządzeniu.

PT-BR Para aproveitar todos os recursos do produto, instale o aplicativo JBL PARTYBOX App.

SK Preberte si a nainštalujte aplikáciu JBL PARTYBOX, aby ste získali viac zo svojho výrobku.

SV Ladda ner och installera JBL PARTYBOX-appen för att få ut mer av produkten.

TR Üründen daha fazla yararlanmak için JBL PARTYBOX Uygulamasını indirin ve kurun.

RU Чтобы воспользоваться всеми функциями устройства, скачайте и установите приложение JBL PARTYBOX.

UK Завантажте та встановіть додаток JBL PARTYBOX, щоб отримати максимум від виробу.

ZH-CN 下载并安装 JBL PARTYBOX 应用程序，以从产品中获取更多信息。

ZH-TW 下載 JBL PARTYBOX App 並安裝，以更充分利用產品。

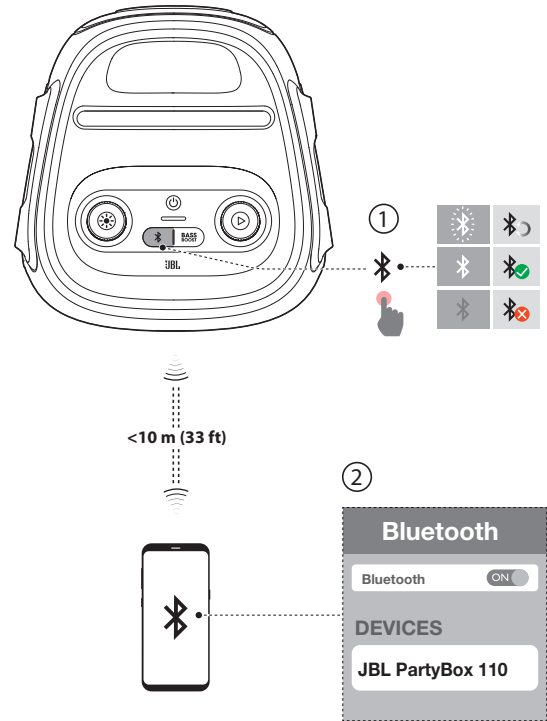
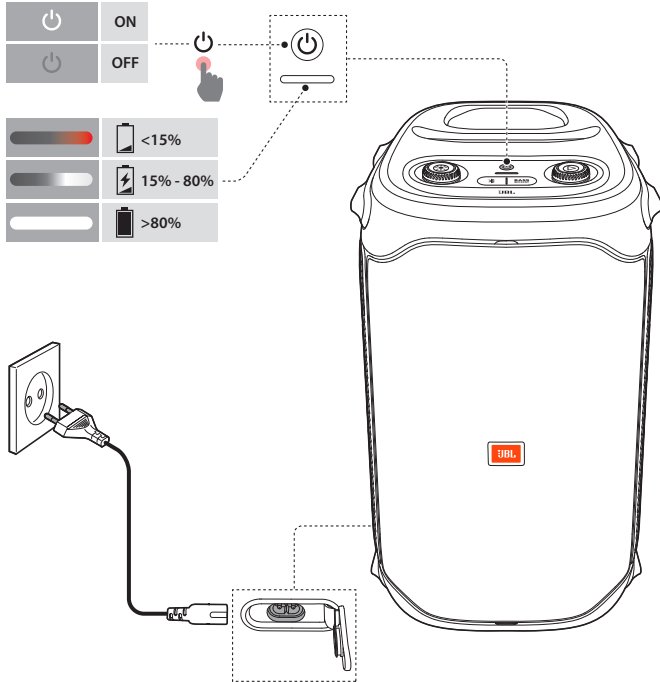
ID Unduh dan pasang Aplikasi JBL PARTYBOX untuk mendapatkan lebih banyak fitur produk.

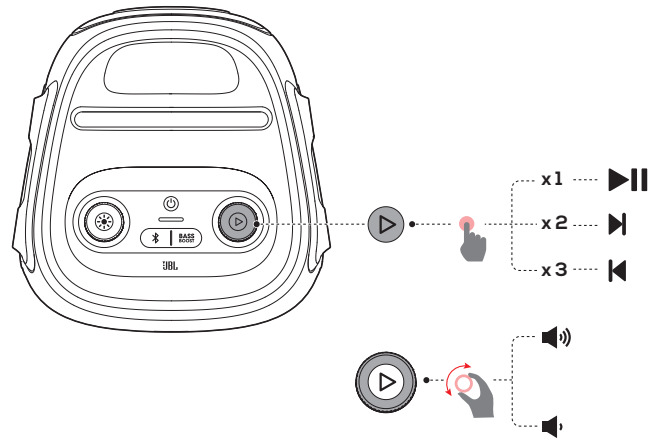
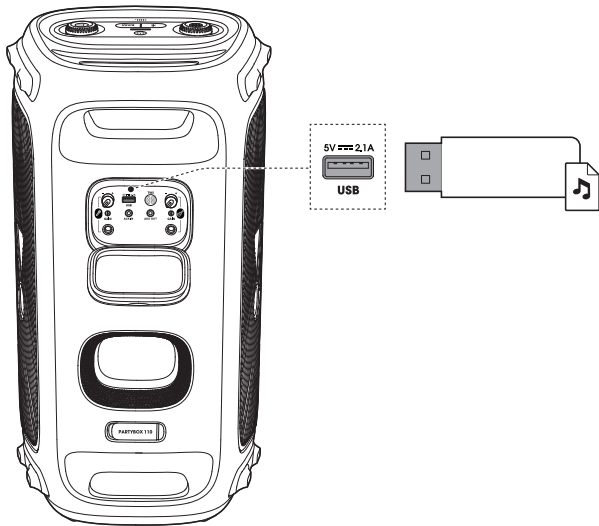
JP 製品をもっと使いこなすためには、JBL PARTYBOXアプリをダウンロードしてインストールしてください。

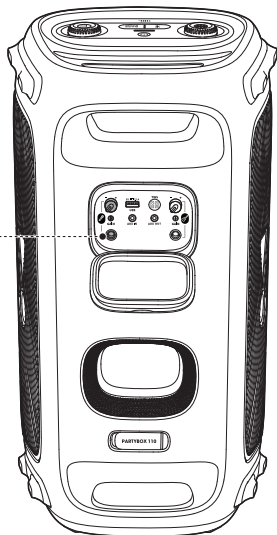
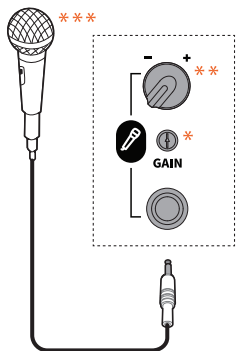
KO JBL PARTYBOX 앱을 다운로드 및 설치하여 제품의 더 많은 기능을 사용하십시오.

MM ကုန်ပစ္စည်းမှ နောက်ထပ်အရာများကိုသိရှိနိုင်အတွက် JBL PARTYBOX အက်ပ်ကို ဒေါင်းလုဒ်လုပ်ရယူ ဖြီး တပ်ဆင်ပါ။

قم بتنزيل وتثبيت تطبيق JBL PARTYBOX للاستفادة أكثر من المنتج. **AR**
 הורד והתקן את אפליקציית JBL PARTYBOX כדי לקבל יותר מהמוצר. **HE**







- EN** * Rotate to adjust the microphone gain.
** Rotate to adjust the microphone volume.
- CZ** * Otáčení slouží k nastavení zisku mikrofonu.
** Otáčení slouží k nastavení hlasitosti mikrofonu.
- DA** * Roter for at justere mikrofonforstærkningen.
** Roter for at justere mikrofonlydstyrken.
- DE** * Drehen, um die Mikrofonverstärkung einzustellen.
** Drehen, um die Mikrofonlautstärke einzustellen.
- EL** * Περιστρέψτε για να ρυθμίσετε το κέρδος του μικροφώνου.
** Περιστρέψτε για να ρυθμίσετε την ένταση του μικροφώνου.
- ES** * Gíralo para ajustar la ganancia del micrófono.
** Gíralo para ajustar el volumen del micrófono.
- FI** * Kierrä säätääksesi mikrofonin vahvistuksen.
** Kierrä säätääksesi mikrofonin äänenvoimakkuuden.
- FR** * Tournez pour régler le gain du micro.
** Tournez pour régler le volume du micro.
- HU** * Forgassa el a mikrofon erősítésének beállításához.
** Forgassa el a mikrofon hangerejének beállításához.
- IT** * Ruotare per regolare il guadagno del microfono
** Ruotare per regolare il volume del microfono.
- NL** * Draai om de microfoonversterking aan te passen.
** Draai om het microfoonvolume aan te passen.
- NO** * Roter for å justere mikrofonforsterkning.
** Roter for å justere mikrofonens lydstyrke.
- PL** * Obróć, aby dostosować wzmacnienie mikrofonu.
** Obróć, aby dostosować głośność mikrofonu.
- PT-BR** * Controle de ganho do microfone.
** Controle de volume do microfone.
- SK** * Otáčaním nastavíte príjem mikrofonu.
** Otáčaním nastavíte hlasitosť mikrofonu.



- SV** * Vrid för att justera mikrofonens känslighet.
** Vrid för att justera mikrofonens volym.
- TR** * Mikrofon kazanımını ayarlamak için döndürün.
** Mikrofon ses seviyesini ayarlamak için döndürün.
- RU** * Покрутите, чтобы отрегулировать усиление микрофона.
** Покрутите, чтобы отрегулировать громкость микрофона.
- UK** * Поверніть, щоб знову відрегулювати мікрофон.
** Поверніть, щоб відрегулювати гучність мікрофона.

ZH-CN * 旋转以调整麦克风增益。
** 旋转以调整麦克风音量。

ZH-TW * 旋轉以調節麥克風增益。
** 旋轉以調節麥克風音量。

ID * Putar untuk menyesuaikan gain mikrofon.
** Putar untuk menyesuaikan volume mikrofon.

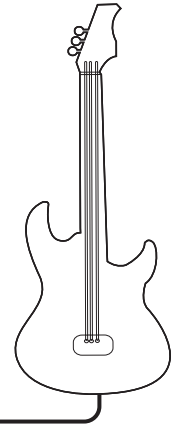
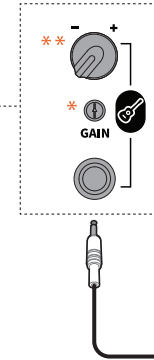
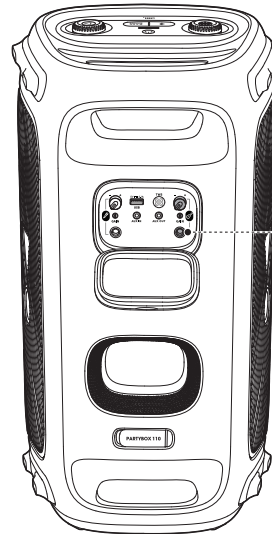
JP * 回してマイクゲインを調節します。
** 回してマイク音量を調節します。

KO * 돌려서 마이크 게인을 조절합니다.
** 돌려서 마이크 볼륨을 조절합니다.

MM * ဝိုက်ကရိုဖုန်း၏ အသံဖမ်းယူနိုင်စွမ်းကို လှည့်၍ ချိန်ညှိပါ။
** ဝိုက်ကရိုဖုန်း၏ အသံအတိုးအကျယ်ကို လှည့်၍ ချိန်ညှိပါ။

* AR قم بالتدوير لضبط زيادة صوت الميكروفون.
** قم بالتدوير لضبط صوت الميكروفون.

* HE סובב כדי לכוון את הגברת המיקרופון.
** סובב כדי לכוון את עוצמת הקול של המיקרופון.



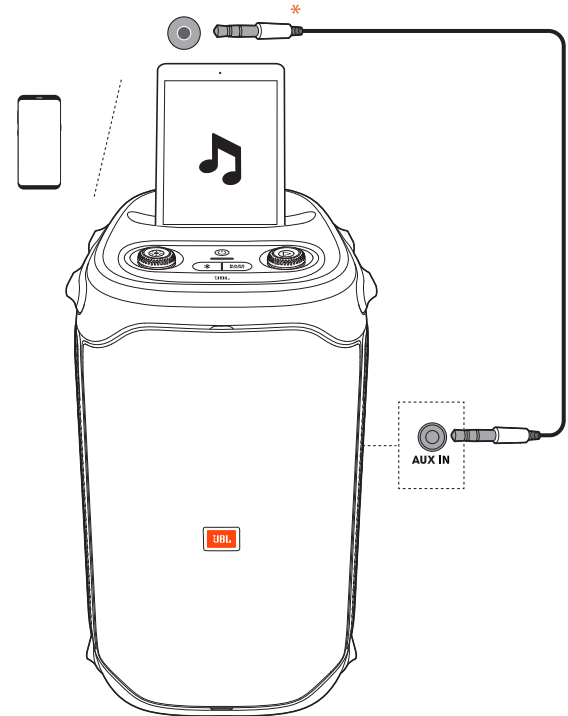
- EN** * Rotate to adjust the guitar gain.
** Rotate to adjust the guitar volume.
- CZ** * Otačení slouží k nastavení zisku kytary.
** Otačení slouží k nastavení hlasitosti kytary.
- DA** * Rotér for at tilpasse guitarforstærkning.
** Rotér for at justere guitar-lydstyrken.

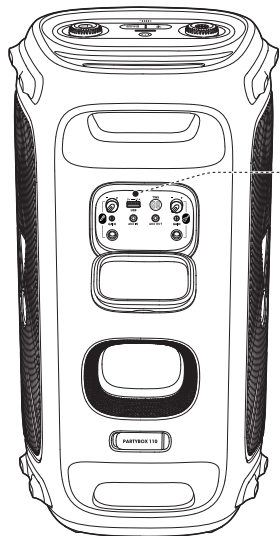
- DE** * Drehen, um die Gitarrenverstärkung einzustellen.
** Drehen, um die Gitarrenlautstärke einzustellen.
- EL** * Περιστρέψτε για να ρυθμίσετε το κέρδος κιθάρας.
** Περιστρέψτε για να ρυθμίσετε την ένταση της κιθάρας.



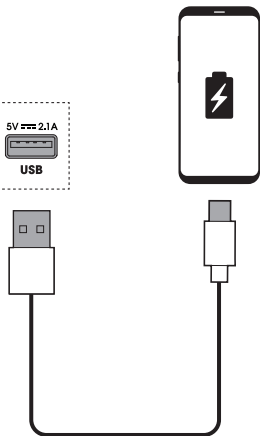
- ES** * Girar para ajustar la ganancia de la guitarra.
** Girar para ajustar el volumen de la guitarra.
- FI** * Kierrä säätääksesi kitaran vahvistusta.
** Kierrä säätääksesi kitaran äänenvoimakkuutta.
- FR** * Tournez pour régler le gain de la guitare.
** Tournez pour régler le volume de la guitare.
- HU** * Forgassa el a gitár erősítésének beállításhoz.
** Forgassa el a gitár hangerejének beállításhoz.
- IT** * Ruotare per regolare il guadagno della chitarra.
** Ruotare per regolare il volume della chitarra.
- NL** * Draaien om de gitaarversterking aan te passen.
** Draaien om het gitaarvolume aan te passen.
- NO** * Roter for å justere gitarforsterking.
** Roter for å justere gitarens lydstyrke.
- PL** * Obróć, aby dostosować wzmacnienie gitary.
** Obróć, aby dostosować głośność gitary.
- PT-BR** * Controle do ganho da guitarra.
** Controle do volume da guitarra.
- SK** * Otáčaním nastavíte príjem gitary.
** Otáčaním nastavíte hlasitosť gitary.
- SV** * Vrid för att justera gitarrförstärkningen.
** Vrid för att justera gitarrvolymen.

- TR** * Gitar kazanimini ayarlamak için döndürün.
** Gitar ses seviyesini ayarlamak için döndürün.
- RU** * Поверните, чтобы отрегулировать гитарное усиление.
** Поверните, чтобы отрегулировать громкость гитары.
- UK** * Поверніть, щоб відрегулювати підсилення гітари.
** Поверніть, щоб відрегулювати гучність гітари.
- ZH-CN** * 旋转旋钮以调整吉他增益。
** 旋转旋钮以调整吉他音量。
- ZH-TW** * 旋轉以調節吉他增益。
** 旋轉以調節吉他音量。
- ID** * Putar untuk menyesuaikan gain gitar.
** Putar untuk menyesuaikan volume gitar.
- JP** * 回してギターゲインを調節します。
** 回してギター音量を調節します。
- KO** * 돌려서 기타 게인을 조절합니다.
** 돌려서 기타 볼륨을 조절합니다.
- MM** * ဂီတာအသံချဲ့စက်ကို ချိန်ညှိရန် လှည့်ပါ။
** ဂီတာသံ အတိုးအကျယ်ကို ချိန်ညှိရန် လှည့်ပါ။
- * قم بالتدوير لضبط زيادة الجيتار.
** قم بالتدوير لضبط مستوى صوت الجيتار.
- * טובב כדי להתאים את הגברת הגיטרה.
** טובב כדי להתאים את עוצמת השמע של הגיטרה.





5V 2.1A
USB

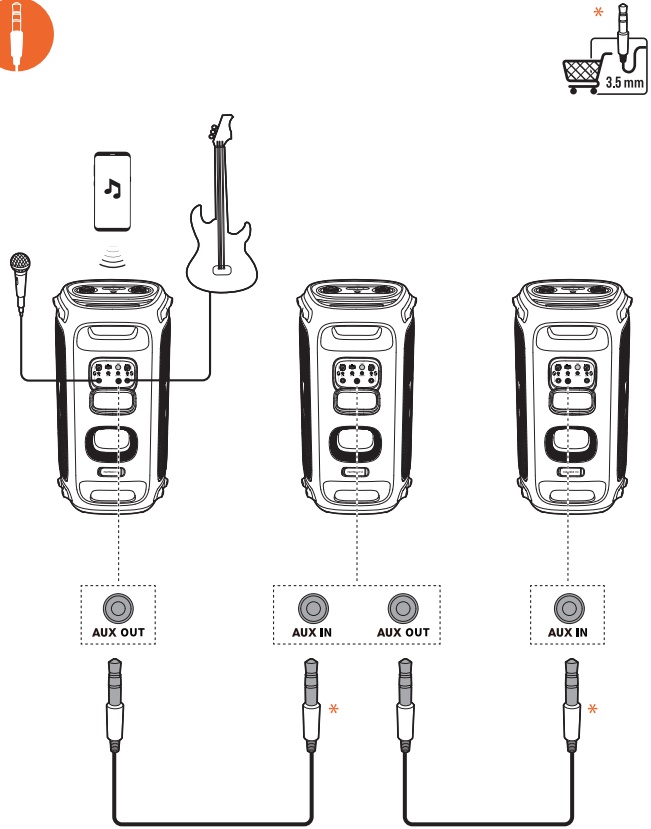
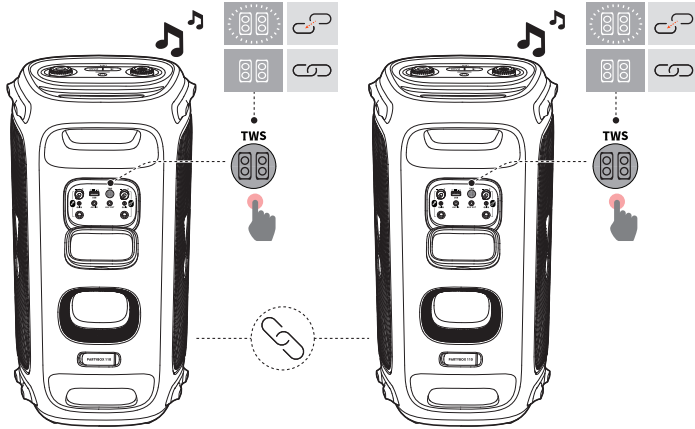


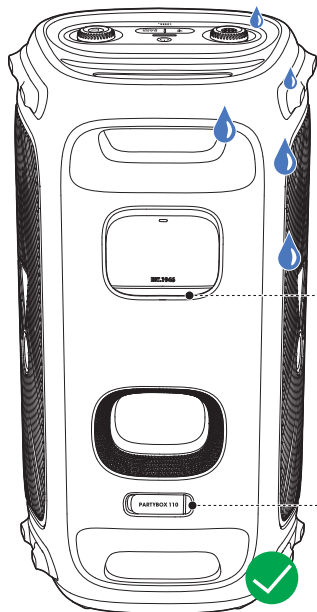


BLUETOOTH ✓

USB ✓

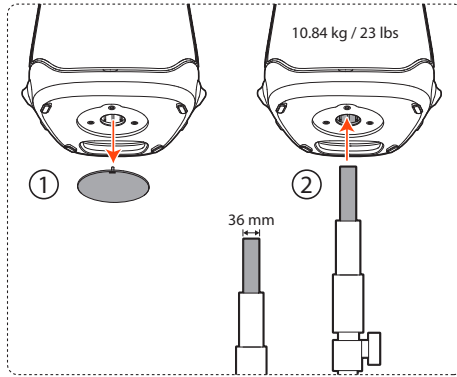
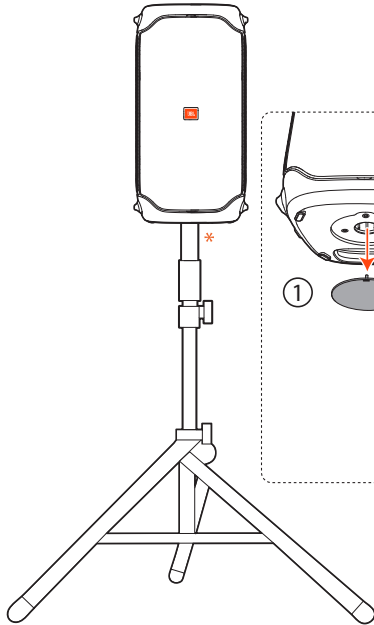
AUX ✓





- EN** Always keep the charging port dry before connecting AC power.
- CZ** Před připojením střídavého napájení vždy dbejte na to, aby byla zásuvka pro nabíjení suchá.
- DA** Hold altid opladningsporten tør, før du tilslutter vekselstrøm.
- DE** Der Ladeanschluss muss immer trocken sein, besonders bevor die Netzstromversorgung angeschlossen wird.
- EL** Διατηρείτε πάντα τη θύρα φόρτισης στεγνή πριν συνδέσετε το τροφοδοτικό AC.
- ES** Mantén el puerto de carga siempre seco antes de conectar la alimentación de CA.
- FI** Pidä aina latausportti kuivana ennen verkkovirran yhdistämistä.
- FR** Vérifiez toujours que la prise de charge est sèche avant de connecter l'alimentation secteur.
- HU** A váltóáramú tápfeszültség csatlakoztatása előtt mindig tartsa szárazon a töltőcsatlakozót.
- IT** Tenere sempre asciutta la porta di ricarica prima di collegare l'alimentazione CA.
- NL** Hou de oplaadpoort altijd droog voordat je de netvoeding aansluit.
- NO** Ladeporten skal alltid holdes tørr før du kobler til vekselstrøm.
- PL** Przed podłączeniem zasilania należy się upewnić, że port ładowania jest suchy.
- PT-BR** Nunca ligue a Party Box na tomada se o conector de entrada de energia estiver úmido.
- SK** Pred pripojením AC napájania udržiajte nabíjaci port suchý.
- SV** Se alltid till att laddningsporten är torr innan du ansluter växelström.
- TR** AC gücünü bağlamadan önce şarj bağlantı noktasını daima kuru tutun.
- RU** Перед подключением к сети питания порт для зарядки обязательно должен быть сухим.
- UK** Перш ніж підключити джерело змінного струму, завжди перевіряйте роз'єм заряджання, чи він сухий.
- ZH-CN** 连接交流电源之前, 请始终使充电端口保持干燥。
- ZH-TW** 使充電連接埠始終保持乾燥, 然後再連接交流電源。
- ID** Pastikan port pengisian daya tetap kering sebelum menghubungkan daya AC.
- JP** AC電源に接続する際は、必ず充電ポートが乾いた状態であることを確認してください。
- KO** AC 전원을 연결하기 전에 충전 포트를 항상 건조하게 유지하십시오.
- MM** AC ပါဝါကို မချိတ်ဆက်မီ အားသွင်းပေါက်ကို အခြေထိန်းသိမ်းပါ။

احرص دائماً على إبقاء منفذ الشحن جافاً قبل توصيل طاقة التيار المتردد. **AR**
 יש לשמור על יציאת הטעינה יבשה לפני החיבור לחשמל AC. **HE**



- EN** Always follow instruction and precaution advice from speaker stand manufacturer.
- CZ** Vždy dodržujte pokyny a preventivní doporučení výrobce stojanu.
- DA** Følg altid instruktion og forsigtighedsråd fra producenten af højttalerstativ.
- DE** Befolge stets die Anweisungen und Sicherheitshinweise des Herstellers der Lautsprecherständer.
- EL** Ακολουθείτε πάντα τις οδηγίες και τις προφυλάξεις από τον κατασκευαστή της βάσης του ηχείου.
- ES** Sigue siempre las instrucciones y las advertencias de precaución del fabricante del soporte para el altavoz.
- FI** Noudata aina kaiutinjalustan valmistajan antamia ohjeita ja varotoimenpiteitä.
- FR** Appliquez toujours les instructions et les précautions du fabricant du pied d'enceinte.
- HU** Mindig tartsa be a hangszóróállvány gyártójának utasításait és óvintézkedéseit.
- IT** Seguire sempre le istruzioni e i consigli di precauzione da parte del produttore del supporto del diffusore.
- NL** Volg de instructies en voorzorgsmaatregelen van de fabrikant van de luidsprekerstandaard.
- NO** Du må alltid følge anvisningene og forholdsreglene fra produsenten av høyttalerstativet.
- PL** Należy zawsze postępować zgodnie z instrukcjami i zaleceniami ostrożności producenta stojaka na głośniki.
- PT-BR** Siga todas as instruções do fabricante do suporte, com especial atenção para as advertências de segurança.
- SK** Vždy postupujte podľa inštrukcií a upozornení od výrobcu stojana pre reproduktor.
- SV** Följ alltid instruktionerna och försiktighetsåtgärderna från tillverkaren av högtalarstativet.
- TR** Her zaman hoparlör standı üreticisinin talimatlarına ve güvenlik tavsiyelerine uyunuz.
- RU** Обязательно следуйте инструкциям и рекомендациям по мерам предосторожности изготовителя стойки для колонки.
- UK** Завжди дотримуйтеся інструкції та поради щодо безпеки від виробника підставки для гучномовця.
- ZH-CN** 请务必遵守扬声器支架制造商建议的指示和预防措施。
- ZH-TW** 始終遵循喇叭支架製造商的說明和預防措施建議。
- ID** Selalu ikuti petunjuk dan saran tindakan pencegahan yang diberikan oleh produsen stand speaker.
- JP** 必ず、スピーカースタンドメーカーの指示と使用上のアドバイスに従ってください。
- KO** 항상 스피커 스탠드 제조업체의 지침과 주의 사항을 따르십시오.
- MM** စပီကာတင်သည့်စင်အား ထုတ်လုပ်သည့် ကုမ္ပဏီမှ ညွှန်ကြားချက်များနှင့် ကြိုတင်သတိပေးရမည့် အချက်များကို အစဉ်လိုက်နာပါ။

يتعين دومًا اتباع الإرشادات والنصائح الوقائية التي تقدمها الشركة المصنعة لحامل مكبر الصوت. **AR**
 יש לפעול תמיד על פי ההוראות והאזהרות של יצרן מעמד המיקרופונים. **HE**



EN

General specification

- Model No.: JBL PartyBox 110
- Transducers: 2 x 154.6 mm / 5.25" woofer, 2 x 55 mm / 2.25" tweeter
- Output power: 160 W RMS
- Power input: 100 V - 240 V / 50/60 Hz
- Frequency response: 45 Hz - 20 kHz (-6 dB)
- Signal-to-noise ratio: > 80 dB
- Battery type: Li-ion polymer 36 Wh
- Battery charge time: 3.5 hours
- *Music play time: Up to 12 hours

USB specification

- USB format: FAT16, FAT32
- USB file format: .mp3, .wma, .wav
- USB charge out: 5 V / 2.1 A (maximum)
- Cable type: AC Power Cable
- Cable length: 2000 mm / 78.7"

Wireless specification

- Bluetooth® version: 5.1
- Bluetooth® profile: A2DP 1.3, AVRCP 1.6
- Bluetooth® transmitter frequency range: 2.4 GHz - 2.4835 GHz
- Bluetooth® transmitter power: ≤ 15 dBm (EIRP)
- Bluetooth® transmitter modulation: GFSK, $\pi/4$ DQPSK, 8DPSK

Dimensions

- Dimensions (W x H x D): 295 mm x 568 mm x 300 mm / 11.6" x 22.4" x 11.8"
- Weight: 10.84 kg / 23 lbs

* 12 hrs battery playtime is only a reference and may vary depending on music content and battery aging after numerous charging and discharging cycles. It's achievable with a predefined music source, light show switched off, volume level at 7 and Bluetooth streaming source.

FR

Caractéristiques générales

- N° de modèle : JBL PartyBox 110
- Transducteurs : 2 woofers 154,6 mm / 5,25", 2 tweeters 55 mm / 2,25"
- Puissance de sortie : 160 W RMS
- Alimentation électrique : 100 V - 240 V / 50/60 Hz
- Réponse en fréquence : 45 Hz - 20 kHz (-6 dB)
- Rapport signal sur bruit : > 80 dB
- Type de batterie : Li-ion polymère 36 Wh
- Temps de charge de la batterie : 3,5 heures
- *Autonomie de lecture de musique : jusqu'à 12 heures

Spécification USB

- Format USB : FAT16, FAT32
- Formats de fichiers USB : .mp3, .wma, .wav
- Prise de charge USB : 5 V / 2,1 A (maximum)
- Type de câble : câble d'alimentation CA
- Longueur du câble : 2000 mm / 78,7"

Spécifications radio

- Version Bluetooth® : 5.1
- Profils Bluetooth® : A2DP 1.3, AVRCP 1.6
- Plage de fréquences de l'émetteur Bluetooth® : 2,4 GHz - 2,4835 GHz
- Puissance de l'émetteur Bluetooth® : ≤ 15 dBm (PIRE)
- Modulation de l'émetteur Bluetooth® : GFSK, $\pi/4$ DQPSK, 8DPSK

Dimensions

- Dimensions (L x H x P) : 295 mm x 568 mm x 300 mm / 11,6" x 22,4" x 11,8"
- Poids : 10,84 kg / 23 lbs

* L'autonomie de batterie de 12 h est indiquée uniquement à titre de référence et peut varier selon le contenu musical et l'âge de la batterie après de nombreux cycles de charge et de décharge. Elle s'obtient avec une source musicale prédéfinie, les effets lumineux désactivés, un niveau de volume de 7 et une source de diffusion Bluetooth.



CZ

Obecné parametry

- Model č.: JBL PartyBox 110
- Měniče: 2 x 154,6 mm / 5,25" woofer, 2 x 55 mm / 2,25" výškový reproduktor
- Výstupní výkon: 160 W RMS
- Příkon: 100 V - 240 V / 50 / 60 Hz
- Frekvenční odezva: 45 Hz až 20 KHz (-6 dB)
- Poměr signálu k šumu: > 80 dB
- Typ baterie: Li-ion polymer 36 Wh
- Doba nabíjení baterie: 3,5 hodiny
- *Doba přehrávání hudby: až 12 hodin

Specifikace USB

- Formát USB: FAT16, FAT32
- Formát souborů USB: .mp3, .wma, .wav
- Výstupní nabíjení USB: 5 V / 2,1 A (maximální)
- Typ kabelu: síťový napájecí kabel
- Délka kabelu: 2000 mm / 78,7"

Bezdrátová specifikace

- Verze Bluetooth®: 5.1
- Bluetooth® profily: A2DP 1,3, AVRCP 1,6
- Frekvenční pásmo vysílače Bluetooth®: 2,4 GHz až 2,4835 GHz
- Výkon vysílače Bluetooth®: ≤ 15 dBm (EIRP)
- Modulace vysílače Bluetooth®: GFSK, π/4 DQPSK, 8DPSK

Rozměry

- Rozměry (Š x V x H): 295 mm x 568 mm x 300 mm / 11,6" x 22,4" x 11,8"
- Hmotnost: 10,84 kg / 23 lbs

* Doba přehrávání při provozu na baterii 12 hodin slouží pouze pro informaci a může záviset na hudebním obsahu a na stárnutí baterie po mnohých cyklech nabíjení a vybití. Lze ji dosáhnout u předem definovaného zdroje hudby, přičemž barevná hudba je vypnuta, hlasitost je na úrovni 7 a zdrojem streamování je připojení Bluetooth.

DA

Generelle specifikationer

- Model nr.: JBL PartyBox 110
- Transducere: 2 x 154,6 mm / 5,25" woofer, 2 x 55 mm / 2,25" diskant
- Udgangseffekt: 160 W RMS
- Strømindgang: 100 V - 240 V / 50 / 60 Hz
- Frekvensområde: 45 Hz - 20 KHz (-6 dB)
- Signal til støj-forhold: > 80 dB
- Batteritype: Li-ion polymer 36 Wh
- Batteriopladningstid: 3,5 timer
- *Musikspilletid: op til 12 timer

USB-specifikation

- USB-format: FAT16, FAT32
- USB-filformat: .mp3, .wma, .wav
- USB-opladning: 5 V / 2,1 A (maksimum)
- Kabeltype: AC-strømkabel
- Kabellængde: 2000 mm / 78,7"

Trådløs specifikation

- Bluetooth® version: 5.1
- Bluetooth® profil: A2DP 1.3, AVRCP 1.6
- Bluetooth® senderfrekvensområde: 2,4 GHz - 2,4835 GHz
- Bluetooth® sendereffekt: ≤ 15 dBm (EIRP)
- Bluetooth® sendemodulation: GFSK, π/4 DQPSK, 8DPSK

Mål

- Mål (B x H x D): 295 mm x 568 mm x 300 mm
- Vægt: 10,84 kg

* 12 timers batterispilletid er kun en reference og kan variere afhængigt af musikindhold og batterialdring efter talrige opladnings- og afladningscyklusser. Det kan opnås med en foruddefineret musikskilde, lysshow slukket, lydstyrkeniveau ved 7 og Bluetooth-streamingkilde.



DE

Allgemeine Spezifikation

- Modellnr.: JBL PartyBox 110
- Schallgeber: 2 x 154,6 mm (5,25") Tieftöner, 2 x 55 mm (2,25") Hochtöner
- Ausgangsleistung: 160 W RMS
- Stromversorgung: 100 – 240 V / 50/60 Hz
- Frequenzbereich: 45 Hz – 20 kHz (-6 dB)
- Rauschabstand: > 80 dB
- Akku-Typ: Lithium-Ionen-Polymer 36 Wh
- Akkuladedauer: 3,5 Stunden
- *Musikwiedergabedauer: bis zu 12 Stunden

USB-Spezifikationen

- USB-Format: FAT16, FAT32
- USB-Dateiformate: .mp3, .wma, .wav
- USB-Ladeausgang: 5 V / 2,1 A (maximal)
- Kabeltyp: AC-Netzkabel
- Kabellänge: 2 m

Spezifikation der kabellosen Verbindung:

- Bluetooth®-Version: 5.1
- Bluetooth®-Profil: A2DP 1.3, AVRCP 1.6
- Frequenzbereich für die Bluetooth®-Übertragung: 2,4 – 2,4835 GHz
- Bluetooth®-Übertragungsleistung: ≤ 15 dBm (EIRP)
- Bluetooth®-Übertragungsmodulation: GFSK, π/4 DQPSK, 8DPSK

Abmessungen

- Abmessungen (B x H x T): 295 mm x 568 mm x 300 mm
- Gewicht: 10,84 kg

* 12 Stunden Akkutowiedergabezeit sind nur ein Richtwert und können je nach Musikinhalt und Akkualterung nach zahlreichen Lade- und Entladezyklen variieren. Dies ist mit einer vordefinierten Musikquelle, deaktivierter Lichtshow, Lautstärkepegel auf 7 und Bluetooth-Streamingquelle möglich.

EL

Γενικές προδιαγραφές

- Αρ. μοντέλου: JBL PartyBox 110
- Μετατροπείς: 2 x 154,6 mm / 5,25" γούφερ, 2 x 55 mm / 2,25" τούιτερ
- Ισχύς εξόδου: 160 W RMS
- Ισχύς εισόδου: 100 V - 240 V / 50 / 60 Hz
- Συχνότητα απόκρισης: 45 Hz - 20 KHz (-6 dB)
- Αναλογία σήματος προς τον θόρυβο: > 80 dB
- Τύπος μπαταρίας: πολυμερών ιόντων λιθίου 36 Wh
- Χρόνος φόρτισης μπαταρίας: 3,5 ώρες
- *Διάρκεια αναπαραγωγής μουσικής: έως 12 ώρες

Προδιαγραφές USB

- Μορφή USB: FAT16, FAT32
- Μορφή αρχείου USB: .mp3, .wma, .wav
- Έξοδος φόρτισης USB: 5 V / 2,1 A (μέγιστη)
- Τύπος καλωδίου: Καλώδιο τροφοδοσίας AC
- Μήκος καλωδίου: 2000 mm / 78,7"

Προδιαγραφές ασύρματου δικτύου

- Έκδοση Bluetooth®: 5.1
- Προφίλ Bluetooth®: A2DP 1.3, AVRCP 1.6
- Εύρος ζώνης συχνοτήτων του πομπού Bluetooth®: 2,4 GHz - 2,4835 GHz
- Ισχύς πομπού Bluetooth®: ≤ 15 dBm (EIRP)
- Διαμόρφωση πομπού Bluetooth®: GFSK, π/4 DQPSK, 8DPSK

Διαστάσεις

- Διαστάσεις (Π x Υ x Β): 295 mm x 568 mm x 300 mm / 11,6" x 22,4" x 11,8"
- Βάρος: 10,84 kg / 23 lbs

* Ο χρόνος 12 ωρών αναπαραγωγής μπαταρίας είναι μόνο μια αναφορά και ενδέχεται να διαφέρει ανάλογα με το είδος της μουσικής και τη γήρανση της μπαταρίας μετά από πολλές φορτίσεις. Είναι επικτό με μια προκαθορισμένη πηγή μουσικής, απενεργοποιημένη εκπομπή φωτός, επίπεδο έντασης 7 και πηγή ροής Bluetooth.



ES

Especificaciones generales

- N.º de modelo: JBL PartyBox 110
- Transductores: 2 woofers de 154,6 mm/5,25", 2 altavoces de agudos de 55 mm/2,25"
- Potencia de salida: 160 W RMS
- Entrada de alimentación: 100 V - 240 V / 50/60 Hz
- Intervalo de frecuencias: 45 Hz – 20 kHz (-6 dB)
- Relación señal-ruido: > 80 dB
- Tipo de batería: Ion-litio polimérica de 36 Wh
- Tiempo de carga de la batería: 3,5 horas
- *Tiempo de reproducción de música: hasta 12 horas

Especificaciones de USB

- Formato USB: FAT16, FAT32
- Formatos de archivo USB: .mp3, .wma, .wav
- Salida de USB para carga: 5 V/2,1 A (máximo)
- Tipo de cable: cable de alimentación de CA
- Longitud del cable: 2000 mm

Especificaciones del sistema inalámbrico

- Versión de Bluetooth®: 5.1
- Perfil de Bluetooth®: A2DP 1.3, AVRCP 1.6
- Intervalo de frecuencias del transmisor Bluetooth®: 2,4 GHz - 2,4835 GHz
- Potencia del transmisor Bluetooth®: ≤15 dBm (EIRP)
- Modulación del transmisor Bluetooth®: GFSK, π/4 DQPSK, 8DPSK

Dimensiones

- Dimensiones (An. x Al. x Prof): 295 mm x 568 mm x 300 mm
- Peso: 10,84 kg

* El tiempo de reproducción con baterías de 12 horas solo sirve como orientación y puede variar según el contenido de la música y la antigüedad de la batería al cabo de muchos ciclos de carga y descarga. Es alcanzable con una fuente de música predefinida, los juegos de luces desactivados, el nivel de volumen en el valor 7 y la fuente de transferencia mediante Bluetooth.

FI

Yleiset tekniset tiedot

- Mallinro: JBL PartyBox 110
- Elementit: 2 x 154,6 mm / 5,25" basso, 2 x 55 mm / 2,25" diskantti
- Lähtöteho: 160 W RMS
- Käyttöjännite: 100 V - 240 V / 50 / 60 Hz
- Taajuusvaste: 45Hz - 20kHz (-6dB)
- Häiriötöisyys: > 80 dB
- Akkutyyppi: Li-ion polymeeri 36 Wh
- Akun latausaika: 3,5 tuntia
- *Musiikin toisto aika: jopa 12 h

USB-määrittely

- USB-muoto: FAT16, FAT32
- USB-tiedostomuodot: .mp3, .wma, .wav
- USB-lähtölataus: 5V / 2,1A (maksimi)
- Kaapelin tyyppi: AC-virtajohto
- Kaapelin pituus: 2000 mm / 78,7"

Langattoman rajapinnan määrittelykset

- Bluetooth® -versio: 5.1
- Bluetooth® -profiili: A2DP 1.3, AVRCP 1.6
- Bluetooth®-lähettimen taajuusalue: 2,4 GHz - 2,4835 GHz
- Bluetooth®-lähettimen teho: ≤ 15 dBm (EIRP)
- Bluetooth®-lähettimen modulaatio: GFSK, π/4 DQPSK, 8DPSK

Mitat

- Mitat (L x K x S): 295 mm x 568 mm x 300 mm / 11,6" x 22,4" x 11,8"
- Paino: 10,84 kg / 23 (paunaa)

* 12 h akun toisto aika on vain viitteellinen ja saattaa vaihdella riippuen musiikin sisällöstä ja akun ikääntymisestä lukuisten lataus- ja purkukyklien jälkeen. Se on saavutettavissa esimääritetyllä musiikkilähteellä, valoesitys kytkettynä pois päältä, äänenvoimakkuuden tasolla 7 ja Bluetooth-suoraotolähteellä.



HU

Általános specifikáció

- Modellszám: JBL PartyBox 110
- Transzduktorok: 2 x 154,6 mm / 5,25" mélynyomó, 2 x 55 mm / 2,25" magashangszóró
- Kimeneti teljesítmény: 160 W RMS
- Felvett teljesítmény: 100 V – 240 V / 50 / 60 Hz
- Frekvenciaválasz: 45 Hz – 20 KHz (-6 dB)
- Jel-zaj arány: > 80 dB
- Akkumulátor típus: Li-ion polimer 36 Wh
- Akkumulátor töltési idő: 3,5 óra
- *Zenelejátszási idő: akár 12 óra

USB-specifikációk

- USB-formátum: FAT16, FAT32
- USB fájlformátum: .mp3, .wma, .wav
- USB töltés: 5 V / 2,1 A (maximum)
- Kábel típusa: váltóáramú tápkábel
- Kábelhossz: 2000 mm / 78,7 hüvelyk

Vezeték nélküli specifikáció

- Bluetooth®-változat: 5.1
- Bluetooth®-profil: A2DP 1.3, AVRCP 1.6
- Bluetooth®-adó frekvenciatartománya: 2,4 GHz - 2,4835 GHz
- Bluetooth®-adó teljesítménye: ≤ 15 dBm (EIRP)
- Bluetooth®-adó modulációja: GFSK, π/4 DQPSK, 8DPSK

Méretek

- Méretek (Sz x M x Átm): 295 mm x 568 mm x 300 mm / 11,6" x 22,4" x 11,8"
- Súly: 10,84 kg / 23 lbs

* A 12 órás akkumulátor-üzemidő csak referencia, amely a lejátszott zenétől, illetve az akkumulátor több töltési és kisütési ciklust követő öregedésétől függően változhat. Előre meghatározott zeneforrással, a fényshow kikapcsolásával, 7-as hangerővel és Bluetooth lejátszási forrás használatával azonban elérhető.

IT

Specifiche Generali

- N. modello: JBL PartyBox 110
- Trasduttori: Woofer 2 x 154,6 mm / 5,25", tweeter 2 x 55 mm / 2,25"
- Potenza in uscita: 160 W RMS
- Alimentazione in ingresso: 100 V - 240 V / 50 / 60 Hz
- Risposta in frequenza: 45 Hz - 20 KHz (-6 dB)
- Rapporto segnale-rumore: > 80 dB
- Tipo di batteria: Polimeri agli ioni di litio 36 Wh
- Tempo di carica della batteria: 3,5 ore
- *Autonomia in riproduzione musicale: fino a 12 ore

Specifiche USB

- Formato USB: FAT16, FAT32
- Formato file USB: .mp3, .wma, .wav
- Uscita USB per la ricarica 5 V / 2,1 A (massimo)
- Tipo di cavo: cavo di alimentazione CA
- Lunghezza del cavo: 2000 mm / 78,7"

Specifiche wireless

- Versione Bluetooth®: 5.1
- Profilo Bluetooth®: A2DP 1.3, AVRCP 1.6
- Intervallo di frequenza del trasmettitore Bluetooth®: 2,4 GHz - 2,4835 GHz
- Potenza del trasmettitore Bluetooth®: ≤ 15 dBm (EIRP)
- Modulazione del trasmettitore Bluetooth®: GFSK, π/4 DQPSK, 8DPSK

Dimensioni

- Dimensioni (L x A x P): 295 mm x 568 mm x 300 mm / 11,6" x 22,4" x 11,8"
- Peso: 10,84 kg / 23 lbs

* 12 ore di autonomia della batteria in funzione sono solo un riferimento e possono variare a seconda del contenuto musicale e dell'invecchiamento della batteria dopo numerosi cicli di carica e scarica. È un valore ottenibile con una sorgente musicale predefinita, i giochi di luce spenti, il livello del volume 7 e con la sorgente di streaming Bluetooth.



NL

Algemene specificatie

- Model No.: JBL PartyBox 110
- Transducers: 2 x 154,6 mm / 5,25" woofer, 2 x 55 mm / 2,25" tweeter
- Uitgangsvermogen: 160 W RMS
- Spanning: 100 V - 240 V / 50/60 Hz
- Frequentierespons: 45 Hz - 20 KHz (-6 dB)
- Signaal-ruisverhouding: > 80 dB
- Type batterij: Li-ion polymeer 36 Wh
- Oplaaftijd batterij: 3,5 uur
- *Muziekafspeeltijd: tot 12 uur

USB-specificatie

- USB-formaat: FAT16, FAT32
- USB-bestandsformaat: .mp3, .wma, .wav
- USB-opladen: 5 V / 2,1 A (maximaal)
- Kabeltype: Netspanningskabel
- Kabellengte: 2000 mm / 78,7"

Draadloze specificatie

- Bluetooth® versie: 5.1
- Bluetooth® profiel: A2DP 1.3, AVRCP 1.6
- Bluetooth® zenderfrequentiebereik: 2,4 GHz - 2,4835 GHz
- Bluetooth® zendervermogen: ≤ 15 dBm (EIRP)
- Bluetooth® zendermodulatie: GFSK, π/4 DQPSK, 8DPSK

Afmetingen

- Afmetingen (H x B x L): 295 mm x 568 mm x 300 mm / 11,6" x 22,4" x 11,8"
- Gewicht: 10,84 kg / 23 lbs

* 12 uur batterijduur is slechts een referentie en kan variëren, afhankelijk van muziekinhoud en batterijveroudering na talloze laad- en ontladcycli. Het is haalbaar met een vooraf gedefinieerde muziekbron, lichtshow uitgeschakeld, volumeniveau op 7 en Bluetooth-streamingbron.

NO

Generelle spesifikasjoner

- Modellnr.: JBL PartyBox 110
- Høyttalerelementer: 2 x 154,6 mm / 5,25" woofer, 2 x 55 mm / 2,25" diskant høyttalere
- Utgangseffekt: 160 W RMS
- Inngangsspenning: 100–240 V / 50 / 60 Hz
- Frekvensrespons: 45 Hz - 20 KHz (-6 dB)
- Signal-til-støy-forhold: > 80 dB
- Batteritype: Litium-ion-polymer, 36 Wh
- Ladetid for batteri: 3,5 timer
- *Musikkavspillingstid: opptil 12 timer

USB-spesifikasjon

- USB-format: FAT16, FAT32
- USB-filformat: .mp3, .wma, .wav
- USB-ladeport: 5 V / 2,1 A (maksimalt)
- Kabeltype: AC Strømkabel
- Kabellengte: 2000 mm / 78,7"

Trådløs spesifikasjon

- Bluetooth®-versjon: 5.1
- Bluetooth®-profil: A2DP 1.3, AVRCP 1.6
- Bluetooth®-senderens frekvensområde: 2,4 GHz – 2,4835 GHz
- Bluetooth®-senderens effekt: ≤ 15 dBm (EIRP)
- Bluetooth®-senderens modulasjon: GFSK, π/4 DQPSK, 8DPSK

Mål

- Mål (B x H x D): 295 mm x 568 mm x 300 mm / 11,6" x 22,4" x 11,8"
- Vekt: 10,84 kg / 23 pund

* 12 timers batteritid er bare en referanse og kan variere utfra musikkinnholdet og batteriets alder etter flere lade- og utladingsyklusser. Den kan oppnås med en forhåndsdefinert musikkilde, lysshowet slått av, volumet på 7 og Bluetooth som strømkilde.



PL

Ogólne dane techniczne

- Nr modelu: JBL PartyBox 110
- Przetworniki: głośnik niskotonowy - 2 x 154,6 mm / 5,25", głośnik wysokotonowy 2 x 55 mm / 2,25"
- Moc wyjściowa: 160 W RMS
- Wejście zasilania 100 V - 240 V / 50/60 Hz
- Pasma przenoszenia: 45 Hz – 20 KHz (-6 dB)
- Stosunek sygnału do szumu: > 80 dB
- Akumulator: Litowo-jonowy polimerowy 36 Wh
- Czas ładowania akumulatora: 3,5 godzin
- *Czas odtwarzania muzyki: do 12 godzin

Dane techniczna USB

- System plików USB: FAT16, FAT32
- Obsługiwany format pliku z USB: .mp3, .wma, .wav
- Wyjście USB do ładowania: 5 V / 2,1 A (maksymalnie)
- Typ kabla: kabel zasilający (AC)
- Długość kabla: 2000 mm / 78,7"

Parametry sieci bezprzewodowej

- Wersja Bluetooth®: 5.1
- Wersja profilu Bluetooth®: A2DP 1.3, AVRCP 1.6
- Zakres częstotliwości nadajnika Bluetooth®: 2,4 GHz – 2,4835 GHz
- Moc nadajnika Bluetooth®: ≤ 15 dBm (EIRP)
- Modulacja nadajnika Bluetooth®: GFSK, π/4 DQPSK, 8DPSK

Wymiary

- Wymiary (szer. x wys. x gł.): 295 mm x 568 mm x 300 mm / 11,6" x 22,4" x 11,8"
- Waga: 10,84 kg / 23 funtów

* 12 godzin odtwarzania muzyki to tylko wartość orientacyjna, która zależy od rodzaju muzyki i okresu eksploatacji baterii po wielu cyklach ładowania i rozładowania. Można ją osiągnąć, wybierając wstępnie ustawione źródło muzyki, poziom głośności 7 i źródło strumieniowania Bluetooth oraz wyłączając efekty świetlne.

PT-BR

Especificações gerais

- Modelo Nº: JBL PartyBox 110
- Transdutores: 2 x 154,6 mm / woofer de 5,25", 2 x 55 mm / tweeter de 2,25"
- Potência de saída: 160 W RMS
- Tensão de entrada: 100 V - 240 V / 50 / 60 Hz
- Resposta de frequência: 45 Hz - 20 KHz (-6dB)
- Relação sinal-ruído: > 80 dB
- Tipo de bateria: Polímero de íon-lítio 36 Wh
- Tempo de carga da bateria: 3,5 horas
- *Duração de reprodução da música: até 12 horas

Especificações do USB

- Formato USB: FAT16 e FAT32
- Formato de arquivo USB: .mp3, .wma, .wav
- Carregamento USB: 5 V / 2,1 A (máximo)
- Tipo de cabo: cabo de alimentação CA
- Comprimento do cabo: 2000 mm / 78,7"

Especificações de conexão sem fio:

- Versão Bluetooth®: 5.1
- Perfil Bluetooth®: A2DP 1.3 e AVRCP 1.6
- Intervalo de frequência de transmissão Bluetooth®: 2,4 GHz a 2,4835 GHz
- Potência de transmissão Bluetooth®: ≤ 15 dBm (EIRP)
- Modulação do transmissor Bluetooth®: GFSK, π/4 DQPSK e 8DPSK

Dimensões

- Dimensões (L x A x P): 295 mm x 568 mm x 300 mm / 11,6" x 22,4" x 11,8"
- Peso: 10,84 kg / 23 lbs

* A autonomia de 12 horas é apenas uma referência e pode variar em função da música reproduzida e da bateria após vários ciclos de carga e recarga. Esta autonomia é possível atingir com o volume no nível 7, show de luzes desligado e entrada de sinal via Bluetooth.



SK

Všeobecné technické údaje

- Model č.: JBL PartyBox 110
- Prevodníky: 2 x 154,6 mm / 5,25" woofer, 2 x 55 mm / 2,25" výškový reproduktor
- Výstupný výkon: 160 W RMS
- Príkon: 100 V - 240 V / 50/60 Hz
- Frekvenčná odozva: 45 Hz - 20 KHz (-6 dB)
- Pomer signálu k šumu: > 80 dB
- Typ batérie: Li-ion polymérová 36 Wh
- Čas nabíjania batérie: 3,5 hodiny
- *Čas prehrávania hudby: až 12 hodín

USB špecifikácia

- Formát USB: FAT16, FAT32
- Formát USB súboru: .mp3, .wma, .wav
- Výstupné nabíjanie USB: 5 V / 2,1 A (maximum)
- Typ kábla: sieťový napájací kábel
- Dĺžka kábla: 2000 mm / 78,7"

Bezdrôtová špecifikácia:

- Verzia Bluetooth®: 5.1
- Bluetooth® profil: A2DP 1,3; AVRCP 1,6
- Frekvenčný rozsah vysielača Bluetooth®: 2,4 GHz - 2,4835 GHz
- Výkon vysielača Bluetooth®: ≤ 15 dBm (EIRP)
- Modulácia vysielača Bluetooth®: GFSK, π/4 DQPSK, 8DPSK

Rozmery

- Rozmery (Š x V x H): 295 mm x 568 mm x 300 mm / 11,6" x 22,4" x 11,8"
- Hmotnosť: 10,84 kg / 23 lbs

* 12-hodinové prehrávanie akumulátora je iba informatívne a môže sa líšiť v závislosti od hudobného obsahu a starostlivosti akumulátora po mnohých cykloch nabíjania a vybíjania. Je to dosiahnuteľné pomocou preddefinovaného zdroja hudby, vypnutej svetelnej show, úrovne hlasitosti 7 a zdroja streamovania Bluetooth.

SV

Allmän specifikation

- Modellnummer: JBL PartyBox 110
- Element 2 x 154,6 mm / 5,25-tums bas, 2 x 55 mm / 2,25-tums diskant
- Uteffekt: 160 W RMS
- Strömförsörjning: 100–240V/ 50 / 60 Hz
- Frekvensomfång: 45 Hz - 20 kHz (-6 dB)
- Signal/brus-förhållande: > 80 dB
- Batterityp: Litiumjon 36 Wh
- Laddningstid för batteriet: 3,5 timmar
- *Musikspeltid: Upp till 12 timmar

USB-specifikation

- USB-format: FAT16, FAT32
- USB-filformat: .mp3, .wma och .wav
- USB-laddning, ut: 5 V / 2,1 A (max)
- Kabeltyp: AC-strömkabel.
- Kabellängd: 2 000 m / 78,7"

Trådlös specification

- Bluetooth®-version: 5.1
- Bluetooth®-profil: A2DP 1.3, AVRCP 1.6
- Bluetooth®-sändarens frekvensomfång: 2,4 GHz – 2,4835 GHz
- Bluetooth®-sändarens effekt: ≤ 15 dBm (EIRP)
- Bluetooth®-sändarens modulering: GFSK, π/4 DQPSK, 8DPSK

Mått

- Mått (B x H x D): 295 mm x 568 mm x 300 mm
- Vikt: 10,84 kg

* 12 timmars batteritid är endast en referens och kan variera beroende på musikinnehåll och batteriets åldrande efter många laddnings- och urladdningscykler. Det är möjligt med en fördefinierad musikkälla, avstängd ljusvisning, volymnivå vid 7 och Bluetooth-strömmingskälla.



TR

Genel özellikler

- Model No: JBL PartyBox 110
- Dönüştürücüler: 2 x 154,6 mm / 5,25" woofer, 2 x 55 mm / 2,25" tweeter
- Çıkış gücü: 160 W RMS
- Güç girişi: 100 V - 240 V / 50/60 Hz
- Frekans aralığı: 45 Hz - 20 KHz (-6 dB)
- Sinyal-gürültü oranı: > 80 dB
- PİL türü: Li iyon polimer 36 Wh
- PİL şarj süresi: 3,5 saat
- *Müzik çalma süresi: 12 saate kadar

USB özellikleri

- USB formatı: FAT16, FAT32
- USB dosya formatı: .mp3, .wma, .wav
- USB şarj çıkışı: 5 V / 2,1 A (maksimum)
- Kablo türü: AC Güç Kablosu
- Kablo uzunluğu: 2000mm / 78,7"

Kablosuz özellikleri

- Bluetooth® sürümü: 5.1
- Bluetooth® profili: A2DP 1.3, AVRCP 1.6
- Bluetooth® iletilici frekans aralığı: 2,4 GHz - 2,4835 GHz
- Bluetooth® iletilici gücü: ≤ 15 dBm (EIRP)
- Bluetooth® iletilici modülasyonu: GFSK, π/4 DQPSK, 8DPSK

Boyutlar

- Boyutlar (G x Y x D): 295 mm x 568 mm x 300 mm / 11,6" x 22,4" x 11,8"
- Ağırlık: 10,84 kg / 23 lbs

* 12 saatlik oynatma süresi sadece referans içindir ve müzik içeriğine ve sayısız şarj etme ve boşalma döngüsüne dayalı pil yaşlanmasına bağlı olarak değişiklik gösterebilir. Müzik kaynağının önceden tanımlanması, ışık gösterisinin kapatılması, ses seviyesini 7'ye tutulması ve Bluetooth yayın kaynağı ile elde edilebilir.

RU

Основные технические характеристики

- Модель: JBL PartyBox 110
- Динамики: 2 низкочастотных динамика 154,6 мм / 5,25 дюйма, 2 высокочастотных динамика 55 мм / 2,25 дюйма
- Выходная мощность: 160 Вт (ср.-кв.)
- Параметры электропитания: 100 В — 240 В / 50 / 60 Гц
- Частотная характеристика: 45 Гц — 20 КГц (-6 дБ)
- Коэффициент «сигнал-шум»: > 80 дБ
- Тип аккумулятора: литий-ионный, 36 Вт ч
- Время зарядки аккумулятора: 3,5 часа
- *Время воспроизведения музыки: до 12 часов

Характеристики USB

- Поддерживаемая файловая система: FAT16, FAT32
- Поддерживаемый формат файлов: .mp3, .wma, .wav
- Выход для зарядки внешних устройств USB: 5 В / 2,1 А (максимально)
- Тип кабеля: кабель питания переменного тока
- Длина кабеля: 2000 мм / 78,7 дюйма

Технические характеристики беспроводного соединения

- Версия Bluetooth®: 5.1
- Профиль Bluetooth®: A2DP 1.3, AVRCP 1.6
- Диапазон частот передатчика Bluetooth®: 2,4 ГГц — 2,4835 ГГц
- Мощность передатчика Bluetooth®: ≤ 15 дБ/мВт (ЭИИМ)
- Модуляция передатчика Bluetooth®: GFSK, π/4 DQPSK, 8DPSK

Габариты

- Габариты (Ш x В x Г): 295 x 568 x 300 мм / 11,6 x 22,4 x 11,8 дюйма
- Вес: 10,84 кг / 23 фунта (-ов)

* 12 часов – это относительное время работы аккумулятора в режиме воспроизведения. Оно может изменяться в зависимости от музыкального контента и износа аккумулятора после множества циклов зарядки-разрядки. Оно достижимо с предустановленным источником музыки, выключенными световыми эффектами, при уровне громкости 7 и с передачей звука через Bluetooth.



UK

Загальні характеристики

- Номер моделі: JBL PartyBox 110
- Перетворювач: 2 низькочастотні динаміки x 154,6 мм / 5,25", 2 високочастотні динаміки x 55 мм / 2,25"
- Вихідна потужність: 160 Вт середньоквадратичне значення
- Споживана потужність: 100–240 В / 50/60 Гц
- Частотна характеристика: 45 Гц – 20 кГц (-6 дБ)
- Співвідношення «сигнал-шум»: > 80 дБ
- Тип акумулятора: Літій-полімерна акумуляторна батарея 36 Вт-год.
- Час заряджання акумулятора: 3,5 год.
- *Час відтворення музики: до 12 год.

Характеристики USB

- Формат USB: FAT16, FAT32
- Формат файлу USB: .mp3, .wma, .wav
- USB-заряджання: 5 В / 2,1 А (максимум)
- Тип кабелю: кабель живлення змінного струму
- Довжина кабелю: 2000 мм / 78,7"

Характеристики бездротового зв'язку

- Версія Bluetooth®: 5.1
- Профіль Bluetooth®: A2DP 1.3, AVRCP 1.6
- Частотний діапазон передавача Bluetooth®: 2,4–2,4835 ГГц
- Потужність передавача Bluetooth®: ≤ 15 дБм (EIRP/еквівалентна ізотропно-випромінювана потужність)
- Модуляція передавача Bluetooth®: GFSK, π/4 DQPSK, 8DPSK

Габарити

- Розміри (Ш x В x Г): 295 x 568 x 300 мм / 11,6" x 22,4" x 11,8"
- Вага: 10,84 кг / 23 фунтів

* Час відтворення від заряду акумулятора у 12 годин вказується тільки для довідки та може варіюватися залежно від музичного вмісту та старіння акумулятора після численних циклів заряджання й розряджання. Такого часу роботи можна досягнути за допомогою заздалегідь визначеного джерела музики, вимкненого світлового шоу, рівня гучності 7 і джерела потокового мовлення Bluetooth.

ZH-CN

一般规格

- 型号: JBL PartyBox 110
- 换能器: 2个154.6 mm/5.25"低音扬声器, 2个55 mm/2.25"高音扬声器
- 输出功率: 160 W RMS
- 电源输入: 100 V - 240 V/50/60 Hz
- 频率响应: 45 Hz - 20 KHz (-6 dB)
- 信噪比: > 80 dB
- 电池类型: 锂离子聚合物 36 Wh
- 电池充电时间: 3.5小时
- *音乐播放时间: 最长12小时

USB规格

- USB格式: FAT16、FAT32
- USB文件格式: .mp3、.wma、.wav
- USB供电: 5 V/2.1 A (最大)
- 电缆类型: 交流电缆
- 电缆长度: 2 米

无线规格

- Bluetooth®版本: 5.1
- Bluetooth®配置文件: A2DP 1.3、AVRCP 1.6
- Bluetooth®发射器频率范围: 2.4 GHz - 2.4835 GHz
- Bluetooth®发射器功率: ≤ 15 dBm (EIRP)
- Bluetooth®发射器调制: GFSK、π/4 DQPSK、8DPSK

尺寸

- 尺寸(宽 x 高 x 厚): 295 mm x 568 mm x 300 mm/11.6" x 22.4" x 11.8"
- 重量: 10.84 kg/23磅

* 12 小时的电池播放时间仅供参考, 可能会因音乐内容和多次充放电循环后电池老化而异。可以通过预定义的音乐源、灯光秀关闭、音量级设为 7 以及蓝牙流媒体源来实现。



ZH-TW

一般規格

- 型號: JBL PartyBox 110
- 轉換器: 2 個 154.6 mm / 5.25"低音喇叭, 2 個 55 mm / 2.25"高音喇叭
- 輸出功率: 160 W RMS
- 電源輸入: 100 V - 240 V / 50/60 Hz
- 頻率回應: 45 Hz - 20 KHz (-6 dB)
- 雜訊比: > 80 dB
- 電池類型: 鋰離子聚合物 36 Wh
- 電池充電時間: 3.5 小時
- *音樂播放時間: 長達 12 小時

USB 規格

- USB 格式: FAT16、FAT32
- USB 檔案格式: .mp3、.wma、.wav
- USB 充電輸出: 5 V / 2.1 A (最大值)
- 纜線類型: 交流電源線
- 纜線長度: 2000 mm / 78.7"

無線規格

- 藍牙®版本: 5.1
- 藍牙®設定檔: A2DP 1.3、AVRCP 1.6
- 藍牙®發射機頻率範圍: 2.4 GHz - 2.4835 GHz
- 藍牙®發射機功率: ≤ 15 dBm (EIRP)
- 藍牙®發射機調變: GFSK、π/4 DQPSK、8DPSK

尺寸

- 尺寸 (寬x高x深): 295 mm x 568 mm x 300 mm / 11.6" x 22.4" x 11.8"
- 重量: 10.84 kg / 23 lbs

* 12 小時的電池播放時間僅為參考值, 可能因音樂內容和大量充放電週期後電池老化而異。可透過預定義的音樂來源、燈光秀關閉、7 的音量水平和藍牙串流傳輸來源來實現。

ID

Spesifikasi umum

- No. Model: JBL PartyBox 110
- Transduser: 2 x woofer 154,6 mm/5,25", 2 x tweeter 55 mm/2,25"
- Daya output: 160 W RMS
- Input daya: 100 V – 240 V/50/60 Hz
- Respons frekuensi: 45 Hz - 20 KHz (-6 dB)
- Rasio sinyal terhadap derau: > 80 dB
- Tipe baterai: Polimer Li-ion 36 Wh
- Lama pengisian daya baterai: 3,5 jam
- *Lama memainkan musik: hingga 12 jam

Spesifikasi USB

- Format USB: FAT16, FAT32
- Format file USB yang didukung: .mp3, .wma, .wav
- USB terisi penuh: 5 V/2,1 A (maksimum)
- Jenis kabel : Kabel Daya AC
- Panjang kabel : 2000 mm/78,7"

Spesifikasi nirkabel

- Versi Bluetooth®: 5.1
- Profil Bluetooth®: A2DP 1.3, AVRCP 1.6
- Rentang frekuensi pemancar Bluetooth®: 2,4 GHz - 2,4835 GHz
- Daya pemancar Bluetooth®: ≤ 15 dBm (EIRP)
- Modulasi pemancar Bluetooth®: GFSK, π/4 DQPSK, 8DPSK

Dimensi

- Dimensi (P x T x L): 295 mm x 568 mm x 300 mm/11,6" x 22,4" x 11,8"
- Berat: 10.84 kg/23 lbs

* Waktu pemakaian baterai selama 12 jam hanya referensi dan dapat bervariasi tergantung pada konten musik dan usia baterai setelah melalui banyak siklus pengisian dan pemakaian. Waktu tersebut dihitung dengan menentukan sumber musik, mematikan pertunjukan lampu, serta mengatur volume pada tingkat 7 dan sumber pengaliran Bluetooth.



JP

一般仕様

- モデルNo.: JBL PartyBox 110
- スピーカー構成: 154.6ウーファー2基、55ツイーター2基
- 定格出力: 160W
- 電源入力: 100V-240V/50/60Hz
- 周波数特性: 45Hz~20KHz (-6dB)
- S/N比: >80dB
- 電池の種類: リチウムイオンポリマー電池 36Wh
- バッテリー充電時間: 約3.5時間
- *音楽再生時間: 最大12時間

USB仕様

- USBフォーマット: FAT16, FAT32
- USBファイルフォーマット: .mp3, .wma, .wav
- USB充電出力: 5V/2.1A (最大)
- ケーブルタイプ: AC電源ケーブル
- ケーブル長: 2000mm/78.7インチ

ワイヤレス仕様

- Bluetooth®バージョン: 5.1
- Bluetooth®プロファイル: A2DP 1.3, AVRCP 1.6
- Bluetooth®対応トランスミッター周波数帯域: 2.4GHz~2.4835GHz
- Bluetooth®対応トランスミッター出力: 15dBm以下 (EIRP)
- Bluetooth®対応トランスミッター変調: GFSK, $\pi/4$ DQPSK, 8DPSK

寸法

- 寸法(幅x高さx奥行): 295mmx568mmx300mm
- 重量: 約10.84kg/23ポンド

*12時間のバッテリー再生時間は目安で、再生する音楽の種類や充電電を繰り返した後の充電電池の劣化具合に応じて異なることがあります。特定の音源を音量7、ライトショーモードオフ、Bluetoothでのストリーミングで実現可能です。

KO

일반 사양

- 모델 번호: JBL PartyBox 110
- 변환기: 2 x 154.6mm / 5.25" 우퍼, 2 x 55mm / 2.25" 트위터
- 출력: 160W RMS
- 전원 입력: 100V~240V / 50/60Hz
- 주파수 응답: 45Hz~20KHz(-6dB)
- 신호 대 잡음비: >80dB
- 배터리 유형: 리튬 이온 폴리머 36Wh
- 배터리 충전 시간: 3.5시간
- *음악 재생: 최대 12시간

USB 사양

- USB 형식: FAT16, FAT32
- USB 파일 형식: .mp3, .wma, .wav
- USB 충전식: 5V / 2.1A(최대)
- 케이블 유형: AC 전원 케이블
- 케이블 길이: 2,000mm / 78.7"

무선 사양

- Bluetooth® 버전: 5.1
- Bluetooth® 프로파일: A2DP 1.3, AVRCP 1.6
- Bluetooth® 송신기 주파수 범위: 2.4GHz~2.4835GHz
- Bluetooth® 송신기 출력: ≤ 15 dBm(EIRP)
- Bluetooth® 송신기 변조: GFSK, $\pi/4$ DQPSK, 8DPSK

치수

- 치수(너비 x 높이 x 깊이): 295mm x 568mm x 300mm / 11.6" x 22.4" x 11.8"
- 중량: 10.84kg / 23lbs

* 12시간의 배터리 재생 시간은 참조용이며 배터리 충전과 방전 반복에 따른 배터리 노후 상태 및 음악 콘텐츠에 따라 달라질 수 있습니다. 사전 정의된 음악 소스, 라이트 쇼 해제, 볼륨 레벨 7 및 Bluetooth 스트리밍 소스로 달성할 수 있습니다.



MM

အထွေထွေ အသေးစိတ်ဖော်ပြချက်

- မော်ဒယ်နံပါတ်- JBL PartyBox 110
- Transducers- ၂ x ၁၅၄.၆ မီလီမီတာ / ၅.၂၅ လက်မ ဝူဖာ၊ ၂ x ၅၅ မီလီမီတာ / လက်မ တို့တာ
- အထွက်အား- 160 W RMS
- ပါဝါအဝင်- 100 V - 240 V / 50/60 Hz
- ကြိမ်နှုန်းတုန်ပြန်ချက်- 45 Hz - 20 KHz (-6 dB)
- လှိုင်းနှင့် ဆူညံသံအချိုး- > 80 dB
- ဘတ္တရီအမျိုးအစား- လီ-အိုင်ယွန် ပိုလီမာ 36 Wh
- ဘတ္တရီအားသွင်းချိန်- ၃.၅ နာရီ
- *သီချင်းဖွင့်ချိန်- ၁၂ နာရီအထိ

USB အကြောင်းအသေးစိတ်

- USB ဖောမတ်- FAT16၊ FAT32
- USB ပိုင်ဖောမတ်- .mp3၊ .wma၊ .wav
- USB အထွက်လျှပ်စစ်အား- 5 V / 2.1 A (အများဆုံး)
- ကေဘယ်ကြိုး အမျိုးအစား- AC ပါဝါ ကေဘယ်ကြိုး
- ကေဘယ်ကြိုး အရှည်- ၂၀၀၀ မီလီမီတာ / ၇၈.၇ လက်မ

ကြိုးမဲ့ဆက်သွယ်မှု အကြောင်းအသေးစိတ်

- Bluetooth® ဗားရှင်း- 5.1
- Bluetooth® ပရိုတိုကော- A2DP 1.3၊ AVRCP 1.6
- Bluetooth® ထုတ်လွှတ်မှုကြိမ်နှုန်းအဆင့်- 2.4 GHz - 2.4835 GHz
- Bluetooth® ထုတ်လွှတ်မှုအား- ≤ 15 dBm (EIRP)
- Bluetooth® ထုတ်လွှတ်ကူးပြောင်းမှု- GFSK၊ π/4 DQPSK၊ 8DPSK

အတိုင်းအတာများ

- အတိုင်းအတာများ (အလျား x အမြင့် x အနံ) - ၂၉၅ မီလီမီတာ x ၅၆၈ မီလီမီတာ x ၃၀၀ မီလီမီတာ / ၁၁.၆ လက်မ x ၂၂.၄ လက်မ x ၁၁.၈ လက်မ
- အလေးချိန်- ၁၀.၈၄ ကီလိုဂရမ် / ၂၃ ပေါင်

* 12 နာရီကြာ သီချင်းဖွင့်ချိန်ဆိုသည်မှာ မှီငြမ်းချက်တစ်ခုသာဖြစ်၍ သီချင်း၌ ပါဝင်သည့်အကြောင်းအရာ၊ အားသွင်းခြင်းနှင့် အားပြန်လည်အသုံးပြုခြင်းတို့ကို အကြိမ်ကြိမ်ပြုလုပ်ပြီး နောက်ပိုင်းဘတ္တရီဟောင်းနွမ်းလာမှုအပေါ်မူတည်ပါသည်။ သီချင်းရင်းမြစ်ကို ကြိုတင်သတ်မှတ်၍ လင်းပြသမှုကို ပိတ်ထားပြီး အသံအတိုးအကျယ်ကို အဆင့် ၇ တွင် ထားရှိကာ Bluetooth တိုက်ရိုက်ထုတ်လွှင့်မှုရင်းမြစ်ကို အောင်အောင်မြင်မြင် အသုံးပြုနိုင်ပါသည်။

AR

المواصفات العامة

- رقم الطراز: JBL PartyBox 110
- المحولات: مكبر صوت 2 × 154.6 مم / 5.25 بوصة، مكهار عالي التردد 2 × 55 مم / 2.25 بوصة
- قدرة الخرج: 160 واط قيمة فعالة للتيار
- دخل الطاقة: 100 فولط - 240 فولط / 50 / 60 هرتز
- استجابة التردد: 45 هرتز - 20 كيلوهرتز (-6 ديسيبل)
- نسبة الإشارة إلى التشويش: < 80 ديسيبل
- نوع البطارية: ليثيوم أيون بوليمر 36 واط/ساعة
- زمن شحن البطارية: 3.5 ساعات
- *مدة تشغيل الموسيقى: حتى 12 ساعات

مواصفات جهاز USB

- تنسيق FAT16, FAT32: USB
- تنسيق ملف wav, wma, mp3: USB
- منفذ شحن USB: 5 فولط/2.1 أمبير (بحد أقصى)
- نوع الكابل: كابل تيار متردد
- طول الكابل: 2000 مم/78.7 بوصة

المواصفات اللاسلكية

- إصدار Bluetooth®: 5.1
- ملف تعريف Bluetooth®: A2DP 1.3 و AVRCP 1.6
- النطاق الترددي لجهاز إرسال Bluetooth®: 2.4 جيجا هرتز - 2.4835 جيجا هرتز
- قدرة جهاز إرسال Bluetooth®: ≥ 15 ديسيبل ميلي واط (EIRP)
- معايرة جهاز إرسال Bluetooth®: GFSK, π/4 DQPSK, 8DPSK

الأبعاد

- الأبعاد (العرض x الارتفاع x العمق) 295 مم × 568 مم × 300 مم / 11.6 بوصة × 22.4 بوصة × 11.8 بوصة
- الوزن: 10.84 كجم/ 23 رطل

* مدة تعد تشغيل البطارية البالغة 12 ساعة مدة مرجعية فقط وقد تختلف باختلاف محتوى الموسيقى وعمر البطارية بعد العديد من دورات الشحن والتفريغ، ويمكن تحقيقها من خلال مصدر موسيقى محدد مسبقًا وإيقاف عرض الضوء وضبط مستوى الصوت عند 7 وعلى مصدر بث بلوتوث.

HE

מפרט כללי

- דגם מס': JBL PartyBox 110
- מתמרים: וופר 2 x 154.6 מ"מ / וופר 5.25 אינץ' ; טוויטר 2 x 55 מ"מ / 2.25 אינץ'
- כוח פלט: 160 וואט RMS
- כוח קלט: 100 וולט - 240 וולט / 50/60 הרץ
- תגובת תדר: 45 הרץ - 20 קילוהרץ (6- דציבלים)
- יחס אות לרעש: < 80 דציבלים
- סוג סוללה: פולימר ליתיום 36 וואט/שעה
- זמן טעינת הסוללה: 3.5 שעות
- *זמן השמעת מוזיקה: עד 12 שעות

USB מפרט

- פורמט USB: FAT16, FAT32
- פורמט קובצי USB: wav, .mp3, .wma
- טעינת USB: 5 וולט / 2.1 אמפר (מקסימום)
- סוג כבל: כבל חשמל
- אורך כבל: 2000 מ"מ / 78.7"

מפרט אלחוטי

- גירסה Bluetooth®: 5.1
- פרופיל Bluetooth®: A2DP 1.3, AVRCP 1.6
- טווח תדרים משדר Bluetooth®: 2.4 ג'יגה-הרץ - 2.4835 ג'יגה-הרץ
- עוצמת משדר Bluetooth®: $\geq 15\text{dBm}$ (EIRP)
- אפנון משדר Bluetooth®: GFSK, $\pi/4$ DQPSK, 8DPSK

מידות:

- מידות (רוחב x גובה x עומק): 295 מ"מ על 568 מ"מ על 300 מ"מ / 11.6 אינץ' על 22.4 אינץ' על 11.8 אינץ'
- משקל: 10.84 ק"ג / 23 ליברה

* זמן ההשמעה של 12 שעות עם הסוללה נועד לעיון בלבד, ועשוי להשתנות בהתאם לתוכן המוזיקה ולגילי הסוללה, לאחר ריבוי של מחזורי טעינה והתרוקנות. ניתן להגיע אליו עם מקור מוזיקה מוגדר מראש, כביד של תצוגת האורות. רמת עוצמת קול של 7 ומקור הזרמת ב-Bluetooth.



Agência Nacional de Telecomunicações

Este produto está homologado pela Anatel, de acordo com os procedimentos regulamentados para avaliação da conformidade de produtos para telecomunicações e atende aos requisitos técnicos aplicados.

Para maiores informações, consulte o site da Anatel – www.anatel.gov.br

Este equipamento não tem direito à proteção contra interferência prejudicial e não pode causar interferência em sistemas devidamente autorizados.



The Bluetooth® word mark and LOGOS are registered trademarks owned by Bluetooth SIG, Inc. and any use of such marks by HARMAN International Industries, Incorporated is under license. Other trademarks and trade names are those of their respective owners.



Made for iPhone 12 Pro Max, iPhone 12 Pro, iPhone 12, iPhone 12 mini, iPhone SE (2nd generation), iPhone 11 Pro Max, iPhone 11 Pro, iPhone 11, iPhone XS Max, iPhone XS, iPhone XR, iPhone X, iPhone 8 Plus, iPhone 8, iPhone 7 Plus, iPhone 7, iPhone SE, iPhone 6s Plus, and iPhone 6s.

Use of the Made for Apple badge means that an accessory has been designed to connect specifically to the Apple product(s) identified in the badge and has been certified by the developer to meet Apple performance standards. Apple is not responsible for the operation of this device or its compliance with safety and regulatory standards.

Apple, and iPhone are trademarks of Apple Inc., registered in the U.S. and other countries.

The trademark "iPhone" is used in Japan with a license from Aiphone K.K.

Note: The product is in compliance with the European Union energy legislation.

1) Bluetooth connection mode

The product is intended to be used for streaming music via Bluetooth connection. A consumer can stream Bluetooth audio to the speaker. When the product is connected through Bluetooth, the Bluetooth connection must remain active at all times to ensure proper operation.

The product will enter sleep mode (networked standby) after 20 minutes without operation. The power consumption in sleep mode is less than 2.0 Watts, after which it can be re-activated via Bluetooth connection.

2) Bluetooth disconnection mode

The product will enter standby mode after 20 minutes without operation. The power consumption in standby mode is less than 0.5 Watts.

The maximum operation temperature is 45 °C

No naked flame sources, such as lighted candles, should be placed on the apparatus.



This equipment is a Class II or double insulated electrical appliance

设备的器具耦合器用于彻底切断设备与市电间的连接。请将该耦合器放置在易于操作的位置。

Активная акустическая система

Изготовитель: Харман Интернешнл Индастриз Инкорпорейтед, США, 06901 Коннектикут, г.Стемфорд, Атлантик Стрит 400, офис 1500

Сделано в Китае

Импортер: ООО «ХАРМАН РУС СиАйЭс», Россия, 127018, г.Москва, ул. Двинцев, д.12, к. 1

Гарантийный период: 1 год

Срок службы: 2 года

Информация о сервисных центрах: www.harman.com/ru

Техническая поддержка: 8 (800) 700 0467

Организация, уполномоченная на принятие претензий потребителей: ООО «ХАРМАН РУС СиАйЭс»

Товар сертифицирован

Дата изготовления устройства определяется по двум буквенным обозначениям из второй группы символов серийного номера изделия, следующих после разделительного знака «-».

Кодировка соответствует порядку букв латинского алфавита, начиная с января 2010 года: 000000-MY0000000, где «M» - месяц производства (А - январь, В - февраль, С - март и т.д.) и «Y» - год производства (А - 2010, В - 2011, С - 2012 и т.д.).



