



Questo manuale d'istruzione è fornito da trovaprezzi.it. Scopri tutte le offerte per [Rapoo XW180](#) o cerca il tuo prodotto tra le [migliori offerte di Webcam](#)



Questo manuale d'istruzione è fornito da trovaprezzi.it. Scopri tutte le offerte per [Rapoo XW180](#) o cerca il tuo prodotto tra le [migliori offerte di Webcam](#)

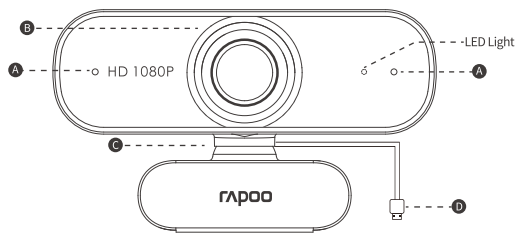
ΓΡΟΟ

Quick Start Guide
Guide de démarrage rapide
Schnellstartanleitung

XW180

HD Computer Camera / Cámara d' ordinatuer HD / HD-Computerkamera

Product diagram / Représentation du produit / Produktdiagramm / Schema del prodotto / Componentes del producto / Overzicht / Diagrama do produto / Схема устройства / Схема виробу
Διαγράμα на продукта / διάγραμμα προϊόντος



- A:** Omnidirectional microphone/Microphone omnidirectionnel/Kugelmikrofon/Microfono omnidirezionale/Micrófono omnidireccional/Omnidirectionele microfoon/Microfone omnidireccional/Всенаправленный микрофон/Усенаправлений микрофон/Всепосочен микрофон/Όmni-κατευθυντικό μικρόφωνο
- B:** Auto focus HD 1080p lens/Autofocus HD (lentille 1080p)/HD-Autofokus-Objektiv (1080p)/Obiettivo Auto focus HD 1080p/Objetivo con enfoque automático HD/Autofocus HD 1080p-lens/Foco automático com lente HD de 1080 p/Объектив с автоматической фокусировкой и разрешением HD 1080p/Об'єктив з автоматичним фокусуванням і роздільною здатністю HD 1080p/Объектив с автофокус HD 1080p/Φακός αυτόματης εστίασης HD 1080p
- C:** Flexible Base/Clip / Base du clip/flexible / Flexibler Sockel/Clip / Base flessibile/Clip / Base flexible/pinza / Geveerde beugel / Base/grampo flexível / Подвижное основание (фиксатор) / Рухома основа (фіксатор) / Г'яккава основа / щипка / Ευέλικτη βάση με κλιπ
- D:** USB Cable/Câble USB/USB-Kabel/Cavo USB/Cable USB/USB-kabel/Cabo USB/USB-кабель/USB-кабель/USB cable/ΥΚαλώδιο USB

Introduction / Introduction / Einleitung / Introduzione / Introducció / Inleiding / Introdução / Введение / Вступ / Въведение / Εισαγωγή

- Ⓜ This product adopts an imported chip solution to send data to a PC through a USB connector. It can help your family and your friends share happy times through the internet thanks to its high resolution, amazing speed and exquisite appearance.
- Ⓜ Este producto incorpora una solución importada de chips para enviar datos al PC a través de un conector USB. Puede ayudar a sus familiares y amigos a compartir momentos felices por Internet gracias a su alta resolución, increíble velocidad y espléndida apariencia.
- Ⓜ Цей виріб має імпортований чип для надсилання даних на ПК через з'єднання USB. Завдяки високій роздільній здатності, неймовірній швидкості та витонченому дизайну цієї камери з її допомогою ви зможете ділитися радісними миттями зі своїми рідними, близькими та друзями через інтернет.
- Ⓜ Ce produit fait appel à une solution de puce importée pour envoyer des données aux PC via un connecteur USB. Ainsi, vous pouvez partager des moments heureux avec votre famille et vos amis via Internet, grâce à une résolution élevée, une vitesse étonnante et une apparence soignée.
- Ⓜ Deze webcam is voorzien van een geïmporteerde chip die data via een USB-aansluiting naar een pc verzendt. Dankzij de hoge resolutie, de zeer hoge snelheid en de geweldige beeldkwaliteit kunt u via internet fijne momenten delen met familie en vrienden.
- Ⓜ Dese webcam is voorzien van een geïmporteerde chip die data via een USB-aansluiting naar een pc verzendt. Dankzij de hoge resolutie, de zeer hoge snelheid en de geweldige beeldkwaliteit kunt u via internet fijne momenten delen met familie en vrienden.
- Ⓜ Este produto adota a solução de chip importado para enviar dados para o PC através de um conector USB. Pode ajudar a sua família e os seus amigos a partilhar momentos felizes através da Internet, graças à sua alta resolução, velocidade surpreendente e aspeto requintado.
- Ⓜ Данное изделие имеет импортрованный чип для отправки данных на ПК через соединение USB. Благодаря высокому разрешению, невероятной скорости и утонченному дизайну данной камеры с ее помощью вы сможете делиться радостными мгновениями со своими родными, близкими и друзьями через интернет.
- Ⓜ Dieses Produkt nutzt eine Chip-Lösung, um Daten über einen USB-Anschluss an den PC zu übermitteln. So können Sie mit Ihrer Familie und Ihren Freunden schöne Momente mit hoher Auflösung, herausragender Geschwindigkeit und optimaler Bildqualität über das Internet teilen.
- Ⓜ Questo prodotto adotta una soluzione con chip importato per inviare i dati al PC attraverso un connettore USB. Permette alla vostra famiglia e ai vostri amici di condividere momenti felici attraverso internet grazie alla sua alta risoluzione, alla sua incredibile velocità e alla sua estetica elegante.

Parameters and features / Paramètres et caractéristiques / Parameter und Merkmale / Parametri e caratteristiche / Parámetros y características / Parameters en functies / Parâmetros e características / Παραμέτρους και χαρακτηριστικά

Lens Type	HYBRID LENS
Focus Type	Fixed
Field of view	80 degrees
Video Encoding	H.264
Video Resolution	FHD 1080P / HD 720P
Auto Light Correction	Yes
Built-in Mics	Noise Canceling Double Microphone
Interface	USB 2.0
System Requirements	Windows 7/8/10 or above, Mac OS X 10.6 or above, Chrome OS, and Android v5.0 or above
Compatible Software	Skype, Zoom, Google Hangouts, Face Time for Mac, QQ, Weixin,.....

Tipo de objetivo	OBJETIVO HÍBRIDO
Tipo de enfoque	Fijo
Campo de visión	80 grados
Codificación de vídeo	H.264
Resolución de vídeo	FHD 1080P/HD 720P
Corrección automática de luz	Sí
Micrófonos integrados	Doble micrófono con supresión de ruido
Interfaz	USB 2.0
Requisitos del sistema	Windows 7/8/10 o superior; Mac OS X 10.6 o superior, Chrome OS y Android v5.0 o superior
Software compatible	Skype, Zoom, Google Hangouts, Face Time para Mac, QQ, Weixin.....

Тип об'єктива	ПЕРИДНИЙ ОБ'ЄКТИВ
Тип фокусування	фіксоване
Кут огляду	80 градусів
Кодування відео	H.264
Роздільна здатність відео	FHD 1080P / HD 720P
Автоматична корекція освітлення	Наявна
Убудовані мікрофони	Подвійний мікрофон з шумопоглинанням
Інтерфейс	USB 2.0
Системні вимоги	Windows 7/8/10 або новіше, MacOS X 10.6 або новіше, Chrome OS та Android 5.0 або новіше
Сумісні програмне забезпечення	Skype, Zoom, Google Hangouts, FaceTime для Mac, QQ, Weixin тощо

Type de lentille	HYBRIDE
Type de focus	Fixe
Champ de vue	80 degrés
Encodage vidéo	H.264
Résolution vidéo	FHD 1080P/HD 720P
Correction automatique de la lumière	Oui
Micros intégrés	Double micro antibruit
Interface	USB 2.0
Configuration système requise	Windows 7/8/10 ou supérieur, Mac OS X 10.6 ou supérieur, Chrome OS et Android v5.0 ou supérieur
Logiciel compatible	Skype, Zoom, Google Hangouts, Face Time pour Mac, QQ, Weixin, etc.

Lenstype	HYBRID LENS
Focus type	Vast
Gezichtsveld	80 graden
Videocompressie	H.264
Videoresolutie	FHD 1080P / HD 720P
Automatische lichtcorrectie	Ja
Ingebouwde microfoons	DUAL microphones met ruisonderdrukking
Interface	USB 2.0
Systeemeisen	Windows 7/8/10 of hoger, Mac OS X 10.6 of hoger, Chrome OS en Android-versie 5.0 of hoger
Compatibele software	Skype, Zoom, Google Hangouts, Face Time for Mac, QQ, Weixin.....

Тип леца	HYBRID
Тип фокус	Фиксирани
Зрително поле	80 градуса
Кодирање на видео	H.264
Видео резолуција	FHD 1080P / HD 720P
Автоматична корекција на светлината	Да
Вградени микрофони	Двоен шумопотискач микрофон
Интерфејс	USB 2.0
Системни изискувања	Windows 7 / 8/10 или по-нова, Mac OS X 10.6 или по-нова, Chrome OS и Android v5.0 или по-нова
Съвместим софтуер	Skype, Zoom, Google Hangouts, Face Time за Mac, QQ, Weixin

Objektivtyp	HYBRID-OBJEKTIV
Fokustyp	Fixfokus
Sichtfeld	80 Grad
Videoerschließung	H.264
Videoauflösung	FHD 1080P / HD 720P
Automatische Belichtungskorrektur	Ja
Integrierte Mikrofone	Rauschunterdrückende Dual-Mikrofone
Schnittstelle	USB 2.0
Systemanforderungen	Windows 7/8/10 oder höher, Mac OS X 10.6 oder höher, Chrome OS und Android v5.0 oder höher
Kompatible Software	Skype, Zoom, Google Hangouts, Face Time for Mac, QQ, Weixin,.....

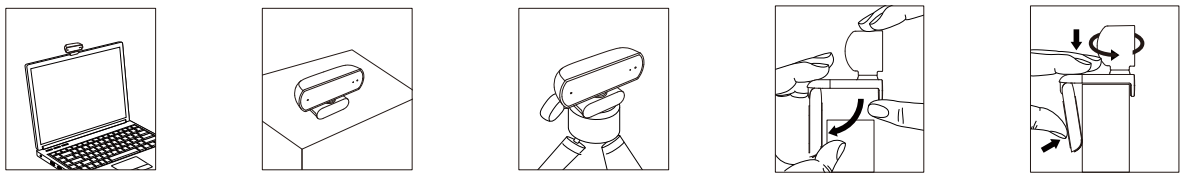
Tipo de lente	HÍBRIDA
Tipo de focagem	Fixa
Campo de visão	80 graus
Codificação de vídeo	H.264
Resolução de vídeo	FHD 1080 p/HD 720 p
Correção automática da luz	Sim
Micrófonos incorporados	Microfones duplos com cancelamento de ruído
Interface	USB 2.0
Requisitos do sistema	Windows 7/8/10 ou acima, Mac OS X 10.6 ou acima, Chrome OS e Android v5.0 ou acima
Software compatível	Skype, Zoom, Google Hangouts, FaceTime para Mac, QQ, Weixin,.....

Τύπος φακού	HYBRID LENS
Τύπος εστίασης	Σταθερή
Πεδίο προβολής	80 μοίρες
Κωδικοποίηση βίντεο	H.264
Ανάλυση βίντεο	FHD 1080P / HD 720P
Αυτόματη διόρθωση φωτός	Ναι
Ενσωματωμένα μικρόφωνα	Διπλό μικρόφωνο ακύρωσης θορύβου
Διαπαφή	USB 2.0
Απαιτήσεις συστήματος	Windows 7/8/10 ή νεότερα, Mac OS X 10.6 ή νεότερο, Chrome OS και Android v5.0 ή νεότερο
Συμβατό λογισμικό	Skype, Zoom, Google Hangouts, Face Time for Mac, QQ, Weixin, κ.λπ.

Tipo di obiettivo	LENTE IBRIDA
Tipo di focus	Fisso
Campo visivo	80 gradi
Codifica video	H.264
Risoluzione video	FHD 1080P / HD 720P
Correzione automatica della luce	Sì
Microfoni incorporati	Doppio microfono a cancellazione del rumore
Interfaccia	USB 2.0
Requisiti di sistema	Windows 7/8/10 o superiore, Mac OS X 10.6 o superiore, Chrome OS e Android v5.0 o superiore
Software compatibili	Skype, Zoom, Google Hangouts, Face Time per Mac, QQ, Weixin.....

Тип объектива	ГИБРИДНЫЙ ОБЪЕКТИВ
Тип фокусировки	фиксированная
Угол обзора	80 градусов
Кодирование видео	H.264
Разрешение видео	FHD 1080P / HD 720P
Автоматическая коррекция освещения	Имеется
Встроенные микрофоны	Двойной микрофон с шумоподавлением
Интерфейс	USB 2.0
Системные требования	Windows 7/8/10 или новее, Mac OS X 10.6 или новее, Chrome OS и Android 5.0 или новее
Совместимое программное обеспечение	Skype, Zoom, Google Hangouts, FaceTime для Mac, QQ, Weixin и пр.

Mount the camera (set your web camera) / Fixation de la cámara (fixez votre caméra Web) / Kamera montieren (Ihre Webcam einrichten) / Montare la webcam (impostare la webcam) / Soporte de la cámara (establecer su cámara web) / Monteer de camera (stel uw webcamera in) / Montagem da câmera (definir sua webcam) / Установка камеры (настройка веб-камеры) / Монтаж камери (встановити веб-камеру) / Монтируйте камерата (настройте вашата уеб камера) / Τοποθετήστε την κάμερα (ορίστε την κάμερα web)



- ☞ **Place your webcam:**
Place the webcam where you want it - on a computer monitor, desktop or a tripod.
For placement on the Display:
Grasp the webcam as shown and open the flexible/clip base with your other hand. Mount the webcam, making sure the foot on the flexible/clip base is flush with the back of your monitor.
- ☞ **Placement de la webcam :**
Placez la webcam à l' endroit de votre choix, sur un écran d' ordinateur, un ordinateur de bureau ou un trépied.
Si vous placez la webcam sur un écran :
Tenez la webcam d' une main comme indiqué et ouvrez la base du clip/flexible avec l' autre main. Positionnez la webcam en vous assurant que le pied de la base du clip/flexible est aligné sur l' arrière de l' écran.
- ☞ **Webcam aufstellen:**
Stellen Sie die Webcam am gewünschten Ort auf: auf einem Computermonitor, auf einem Schreibtisch oder auf einem Stativ.
Auf einem Monitor:
Nehmen Sie die Webcam wie gezeigt in eine Hand und öffnen Sie den flexiblen Sockel/Clip mit der anderen Hand. Befestigen Sie die Webcam und achten Sie darauf, dass der flexible Sockel/Clip bündig an der Rückseite des Monitors anliegt.
- ☞ **Posizionamento della webcam:**
Posizionate la webcam dove desiderate - sul monitor di un computer, sul desktop o su un treppiede.
Posizionamento sul display:
Impugnare la webcam come illustrato e aprire la base flessibile / clip con l'altra mano. Montare la webcam, assicurandosi che il piede sulla base flessibile / clip sia a filo con il retro del monitor.
- ☞ **Colocación de la cámara web:**
Coloque la cámara web en el lugar deseado: sobre el monitor del ordenador, en la mesa o en un trípode.
Colocación sobre el monitor:
Sujete la cámara como se indica y abra la base flexible o pinza con la otra mano. Coloque la cámara web asegurándose de que la base flexible o pinza quede a ras con la parte posterior del monitor.
- ☞ **De webcam plaatsen:**
Plaats de webcam waar u wilt: op het pc-scherm, op de pc of op een statief.
Bevestiging aan het scherm:
Houd de webcam vast zoals aangegeven en trek met de andere hand de geveerde beugel naar achteren. Plaats de webcam en druk de beugel tegen de achterkant van de monitor.

- ☞ **Connect the Webcam:**
Connect the camera to the computer via the USB interface.
Tip:
1. If you use this webcam to connect to a laptop or other device with a built-in camera, it may conflict with the device 's own camera, and you need to choose which camera you to use.
2. When using a desktop, it is better to connect the webcam to the USB interface on the back of the computer, because this will be much more smooth in using.
- ☞ **Connectez la webcam:**
Connectez la caméra à l' ordinateur via l' interface USB.
Astuce:
1. Si vous connectez cette webcam à un ordinateur portable ou un autre appareil doté d' une caméra intégrée, il peut se produire un conflit avec cette dernière. Vous devez alors choisir quelle caméra utiliser.
2. Si vous utilisez la caméra sur un ordinateur de bureau, nous vous conseillons de la connecter à l' interface USB à l'arrière de l' ordinateur afin d' en faciliter l' utilisation.

- ☞ **Webcam anschließen:**
Schließen Sie die Kamera über den USB-Anschluss am Computer an.
Tip:
1. Wenn Sie diese Webcam an einen Laptop oder ein anderes Gerät mit bereits eingebauter Kamera anschließen, kann es zu einem Konflikt mit der Gerätekamera kommen. Sie müssen in diesem Fall manuell festlegen, welche Kamera Sie nutzen möchten.
2. Wenn Sie die Webcam auf einem Schreibtisch nutzen, empfiehlt es sich, sie an einen USB-Anschluss auf der Rückseite des Computers anzuschließen. Das erleichtert die Handhabung.

- ☞ **Collegamento della webcam:**
Collegare la telecamera al computer tramite l' interfaccia USB.
Suggerimento:
1. Se si utilizza la webcam per connettersi a un computer portatile o ad un altro dispositivo con fotocamera incorporata, può verificarsi un conflitto con la fotocamera del dispositivo stesso, che richiede una scelta della fotocamera da utilizzare.
2. Quando si utilizza un desktop, è consigliabile collegare la webcam all'interfaccia USB sul retro del computer, per consentire un utilizzo più agevole della telecamera.

- ☞ **Conexión de la cámara web:**
Conecte la cámara al ordenador mediante la interfaz USB.
Advertencia:
1.Si conecta esta cámara web a un portátil u otro dispositivo con cámara integrada propia, podrían entrar en conflicto y deberá elegir qué cámara desea utilizar.
2.Si se utiliza un ordenador de sobremesa, conviene conectar la cámara web a una interfaz USB de la parte posterior del ordenador, ya que facilitará mucho su uso.

- ☞ **De webcam aansluiten:**
Sluit de webcam met de USB-kabel op de PC aan.
Tip:
1. Als u de webcam aansluit op een laptop of een ander apparaat met een ingebouwde camera kan er een conflict optreden met die camera en moet u kiezen welke camera u wilt gebruiken.
2. Bij een pc kunt u de webcam het best aansluiten op de USB-poort aan de achterkant van de pc. De webcam werkt dan optimaal.

- ☞ **Posicionar a webcam:**
Coloque a webcam onde preferir, em cima do monitor de um computador, num computador de secretária ou num tripé.
Instalar no monitor:
Segure a webcam com uma mão, conforme ilustrado, e abra a base/grampo flexível com a outra mão. Monte a webcam, certificando-se de que o respetivo pé fica alinhado com a parte de trás do monitor.
- ☞ **Установите вашу веб-камеру:**
Установите веб-камеру в соответствии со своими предпочтениями: на мониторе компьютера, столе или тренажном штативе.
Для крепления к дисплею:
Возьмите веб-камеру, как показано на рисунке, и другой рукой откройте подвижное основание (фиксатор). Установите веб-камеру таким образом, чтобы ножка на подвижном основании (фиксаторе) была заподлицо с задней стенкой монитора.
- ☞ **Установить вашу вебкамеру:**
Установить вебкамеру за власними вподобаннями: на моніторі комп' ютера, столі або триножковому штативі.
Для кріплення до дисплея:
Взьміть вебкамеру, як показано на рисунку, й другою рукою відчиніть рухому основу (фіксатор). Установіть вебкамеру таким чином, щоб ніжка на рухомій основі (фіксаторі) була врівень із задньою стінкою монітора.
- ☞ **Postavete vašata ueb kamera:**
Postavete ueb kamerata tam, kьдето искате - на монитор на компютър, настолен компютър или статив.
За поставяне на дисплея:
Хванете ueb камерата, както е показано, и отворете гъвкавата / клипсната база с другата си ръка. Монтирайте ueb камерата, като се уверите, че кракът върху гъвкавата основа / скоба е изравнен със задната част на монитора.

- ☞ **τοποθετήση της κάμερας web σας:**
Τοποθετήστε την κάμερα web στο σημείο που την θέλετε - σε μια οθόνη υπολογιστή, σε επιφάνεια εργασίας ή σε τριπόδο.
Για τοποθέτηση σε οθόνιν:
Πιάστε την κάμερα web όπως φαίνεται και ανοίξτε την ελαστική βάση με κλιπ με το άλλο σας χέρι. Τοποθετήστε την κάμερα web φροντίζοντας το στρίψιμο στην ελαστική βάση με το πόδι να είναι στο ίδιο επίπεδο με το πίσω μέρος της οθόνης σας.

- ☞ **Ligar a webcam:**
Ligue a câmara ao computador através da interface USB.
Sugestão útil:
1. Se for ligar esta webcam a um portátil ou a outro dispositivo com câmara incorporada, poderá gerar-se um conflito com a câmara do dispositivo em causa, pelo que terá de escolher apenas uma.
2. Se for utilizar num computador de secretária, deverá ligar a webcam à interface USB na parte de trás do computador para um funcionamento mais regular.

- ☞ **Подключение веб-камеры**
Подключите камеру к компьютеру через USB-интерфейс.
Полезные советы:
1. Если вы подключаете данную веб-камеру к ноутбуку или другому устройству со встроенной камерой, эта камера может конфликтовать с собственной камерой устройства, поэтому требуется выбрать камеру, которая будет использоваться.
2. При использовании настольного компьютера лучше подключить веб-камеру через USB-интерфейс на задней панели компьютера, так как в этом случае пользоваться ею будет намного удобнее.

- ☞ **Подключить веб-камеру:**
підключіть камеру до комп'ютера через USB-інтерфейс.
Підказка:
1. Якщо ви користуєтеся веб-камерою для підключення до ноутбуку або іншого пристрою через вбудовану камеру, то ця камера може вступити в конфлікт із власною камерою пристрою, тож знадобиться вибрати, якою камерою користуватися.
2. Користуючись статіонарним комп'ютером, краще підключити веб-камеру до USB-інтерфейсу ззаду на комп'ютері, оскільки такий спосіб користування матиме значно менше перешкод.

- ☞ **Свържете ueb камерата:**
Свържете камерата към компютъра чрез USB интерфейса.
Съвет:
1. Ако използвате тази ueb камера, за да се свържете с laptop или друго устройство с вградена камера, това може да е в конфликт със собствената камера на устройството и трябва да изберете коя камера да използвате.
2. Когато използвате настолен компютър, по-добре е да свържете ueb камерата към USB интерфейса на гърба на компютъра, защото това ще бъде много по-лесно при използване.

- ☞ **Σύνδεση της κάμερας web:**
Σύνδετε την κάμερα στον υπολογιστή μέσω της διασύνδεσης USB.
Συμβουλή:
1. Εάν χρησιμοποιείτε αυτήν την κάμερα web για να συνδεθείτε σε έναν φορητό υπολογιστή ή άλλη συσκευή με ενσωματωμένη κάμερα, μπορεί να υπάρξει διένεξη με την κάμερα της ίδιας της συσκευής και να πρέπει επιλέξετε ποια κάμερα θα χρησιμοποιήσετε.
2. Όταν χρησιμοποιείτε μια επιφάνεια εργασίας, είναι καλύτερα να συνδέσετε την κάμερα web μέσω της διασύνδεσης USB στο πίσω μέρος του υπολογιστή, επειδή έτσι θα είναι πολύ πιο εύκολη στη χρήση.

- ☞ **Νão desmonte este produto.**
Não utilize este produto em ambientes quentes, frios, poeirentos ou húmidos.
Não toque na lente com os dedos, objetos pontiagudos ou ásperos. Limpe com um pano limpo e macio.
Não deixe cair o produto, para evitar danos na lente, falha da câmara ou riscos na superfície.

- ☞ **Не разбирайте данное изделие.**
Не используйте данное изделие в средах с высокой/низкой температурой, сильной запыленностью или высокой влажностью.
Не беритесь пальцами за объектив, избегайте его контакта с острыми или шероховатыми предметами. Протрите изделие чистой мягкой тканью.
Обращайтесь бережно с изделием, избегайте его ударов, которые могут привести к повреждению объектива, неисправности камеры или царапинам на поверхности.

- ☞ **Не разбирайте цей виріб.**
Не використовуйте цей виріб у середовищах із високою/низькою температурою, сильною запиленістю або високою вологістю.
Не торкайтеся пальцями об'єктива, уникайте його контакту з гострими або шорсткими предметами. Протрийте виріб чистою м'якою тканиною.
Поводьтесь за виробом обережно, уникайте його ударів, що можуть призвести до пошкодження об'єктива, несправності камери або подрпин на поверхні.

- ☞ **Не разглобвайте този продукт.**
Не използвайте този продукт в горещ, студена, прашна или влажна среда.
Не докосвайте обектива с ръце, остри предмети или груби предмети. Моля, изберете с чиста мека кърпа.
Опийатете се да не хвърляте този продукт, за да избегнете повреда на обектива, повреда на фотоапарата или повърхността драскотини.

- ☞ **Μην αποσυρμαρλοποιείτε αυτό το προϊόν.**
Μη χρησιμοποιείτε αυτό το προϊόν σε ζεστό, κρύο, σκονισμένο ή υγρό περιβάλλον.
Μην αγγίζετε το φακό με τα χέρια σας, αιχμηρά αντικείμενα ή τριχα αντικείμενα. Σκουπίστε με ένα καθαρό μαλακό πανί.
Προσπαθήστε να μην πέσετε αυτό το προϊόν, για να αποφύγετε ζημιές στον φακό, βλάβη της κάμερας ή γρατσουνιές στην επιφάνεια.

Attention / Attention / Achtung / Attenzione / Atención / Let op / Attenção / Внимание! / Увага! / Внимание / Προσοχή

- ☞ Do not disassemble this product.
Do not use this product in hot, cold, dusty or humid environments.
Do not touch the lens with hands, sharp objects or rough objects. Please wipe with a clean soft cloth.
Try not to throw this product, in order to avoid lens damage, camera failure or surface scratches.
- ☞ Ne démontez pas ce produit.
N' utilisez pas ce produit dans des environnements chauds, froids, poussiéreux ou humides.
Ne touchez pas la lentille avec les mains, ou encore des objets pointus ou abrasifs. Procédez au nettoyage avec un chiffon doux.
Manipulez ce produit avec soin, afin d' éviter d' endommager la lentille, de casser la caméra ou d' érafler les surfaces.

- ☞ Dieses Produkt darf nicht zerlegt werden.
Verwenden Sie dieses Produkt nicht in heißen, kalten, staubigen oder feuchten Umgebungen.
Berühren Sie das Objektiv nicht mit der Hand bzw. mit scharfen oder rauen Gegenständen. Reinigen Sie es mit einem weichen Tuch.
Lassen Sie das Produkt nicht auf den Boden fallen. Das kann zu Schäden am Objektiv oder zum Ausfall der Kamera führen und Kratzer auf der Oberfläche verursachen.

- ☞ Non smontare questo prodotto.
Non utilizzare questo prodotto in ambienti caldi, freddi, polverosi o umidi.
Non toccare l'obiettivo con le mani, né con oggetti appuntiti o ruvidi. Pulire con un panno morbido pulito.
Eventuali urti possono causare danni all'obiettivo, guasti della fotocamera o graffi della superficie.

- ☞ No desmontar este producto.
No utilizar este producto en entornos calientes, fríos, polvorientos o húmedos.
No tocar el objetivo con las manos ni con objetos afilados o ásperos. Limpiar el objetivo con un paño suave y limpio.
Procurar no dejar caer este producto para evitar dañar el objetivo, arañar la superficie o estropear la cámara.

- ☞ Haal de webcam niet uit elkaar.
Gebruik de webcam niet in een warme, koude, stoffige of vochtige omgeving.
Raak de lens niet aan met uw handen of een scherp of ruw voorwerp. Reinig de webcam met een schoon, zacht doekje.
Om schade aan de lens, storingen van de camera en krassen op het oppervlak te voorkomen, mag niet met de webcam worden gegoid.

- ☞ Não desmonte este produto.
Não utilize este produto em ambientes quentes, frios, poeirentos ou húmidos.
Não toque na lente com os dedos, objetos pontiagudos ou ásperos. Limpe com um pano limpo e macio.
Não deixe cair o produto, para evitar danos na lente, falha da câmara ou riscos na superfície.

- ☞ Не разбирайте данное изделие.
Не используйте данное изделие в средах с высокой/низкой температурой, сильной запыленностью или высокой влажностью.
Не беритесь пальцами за объектив, избегайте его контакта с острыми или шероховатыми предметами. Протрите изделие чистой мягкой тканью.
Обращайтесь бережно с изделием, избегайте его ударов, которые могут привести к повреждению объектива, неисправности камеры или царапинам на поверхности.

- ☞ Не разбирайте цей виріб.
Не використовуйте цей виріб у середовищах із високою/низькою температурою, сильною запиленістю або високою вологістю.
Не торкайтеся пальцями об'єктива, уникайте його контакту з гострими або шорсткими предметами. Протрийте виріб чистою м'якою тканиною.
Поводьтесь за виробом обережно, уникайте його ударів, що можуть призвести до пошкодження об'єктива, несправності камери або подрпин на поверхні.

- ☞ Не разглобвайте този продукт.
Не използвайте този продукт в горещ, студена, прашна или влажна среда.
Не докосвайте обектива с ръце, остри предмети или груби предмети. Моля, изберете с чиста мека кърпа.
Опийатете се да не хвърляте този продукт, за да избегнете повреда на обектива, повреда на фотоапарата или повърхността драскотини.

Warranty / Garantie / Garantie / Garanzia / Garantía / Garantie / Garantia / Гарантия / Гарантія / Гаранция / ΕΓΓΥΗΣΗ

- ☞ The device is provided with two-year limited hardware warranty from the purchase day. Please see www.rapoo.com for more information.
- ☞ L'appareil est fourni avec deux ans de garantie matérielle limitée à compter du jour d'achat. Merci de consulter www.rapoo.com pour plus d'informations.
- ☞ Wir gewähren eine zweijährige, eingeschränkte Hardware-Garantie ab Kaufdatum. Weitere Informationen finden Sie hier: www.rapoo.com.
- ☞ Il dispositivo viene fornito con due anni di garanzia hardware limitata a partire dalla data di acquisto. Per ulteriori informazioni consultare www.rapoo.com.
- ☞ El dispositivo se proporciona con una garantía de hardware limitada de dos años a partir de la fecha de compra. Consulte la dirección www.rapoo.com para obtener más información.
- ☞ Het toestel wordt met een tweejarige beperkte hardware-garantie vanaf de aankoopdatum geleverd. Raadpleeg www.rapoo.com voor meer informatie.
- ☞ O dispositivo é fornecido com garantia de hardware limitada de dois anos a partir do dia da compra. Por favor consulte www.rapoo.com para obter mais informações.
- ☞ Данное устройство предоставляется с ограниченной гарантией на аппаратное обеспечение сроком два года со дня покупки. Более подробную информацию можно найти по адресу www.rapoo.com.
- ☞ Строк длі обмеженої гарантії для апаратного забезпечення - два роки з дати придбання. Більше інформації ви знайдете на www.rapoo.com.
- ☞ Устройството е снабдено с две години ограничена хардуерна гаранция от деня на покупката. Моля, вижте www.rapoo.eu.com за повече информация.
- ☞ Η συσκευή διαθέτει 2 χρόνια εγγύηση υλικού από την ημέρα αγοράς. Παρακαλώ επισκεφτείτε την ιστοσελίδα www.rapoo.eu.com για περισσότερες πληροφορίες.



Declaration of Conformity

We, the manufacturer
Shenzhen Rapoo Technology Co., Ltd.
Fax: +86-0755-2858 8555

Declare that the product
Product Name : HD Computer Camera
Model No : XW180

Complies with the following norms of :
EN 300 440 V2.1.1(2017-03)
EN 300 328 V2.1.1(2016-11)
EN 301 489-1 V2.2.0(2017-03)
EN 301 489-3 V2.1.1(2017-03)
EN 301 489-1 V3.2.0(2017-03)
EN 50663:2017
EN 62479:2010
EN 60950-1:2006+A11:2009+A1:2010+A12:2011+A2:2013

The product is in compliance with the essential requirements of Radio Equipment Directive 2014/53/EU, and the RoHS Directive 2011/65/EU.

Manufacturer/Authorised representative
Kai Guo, Manager
R&D Department Date of Issue: Aug. 30, 2020



Made in China



FCC Statement
This equipment has been tested and found to comply with the limits for a Class B digital device, pursuant to part 15 of the FCC rules. These limits are designed to provide reasonable protection against harmful in a residential installation. This equipment generates, uses and can radiate radio frequency energy and, if not installed and used in accordance with the instructions, may cause harmful interference to radio interference communications. However, there is no guarantee that interference will not occur in a particular installation. If this equipment does cause harmful interference to radio or television reception, which can be determined by turning the equipment off and on, the user is encouraged to try to correct the interference by one or more of the following measures:-Reorient or relocate the receiving antenna.
-Increase the separation between the equipment and receiver.
-Connect the equipment into an outlet on a circuit different from that to which the receiver is connected.
-Consult the dealer or an experienced radio/TV technician for help.
To assure continued compliance, any changes or modifications not expressly approved by the party responsible for compliance could void the user's authority to operate this equipment. (Example)- use only shielded interface cables when connecting to computer or peripheral devices).

FCC Radiation Exposure Statement
This equipment complies with FCC RF radiation exposure limits set forth for an uncontrolled environment. This transmitter must not be co-located or operating in conjunction with any other antenna or transmitter.
This equipment complies with Part 15 of the FCC Rules.Operation is subject to the following two conditions:
(1) This device may not cause harmful interference, and (2) This device must accept any interference received, including interference that may cause undesired operation.

Caution!
The manufacturer is not responsible for any radio or TV interference caused by unauthorized modifications to this equipment. Such modifications could void the user authority to operate the equipment.

ISED/C RSS warning
This device complies with Industry Canada licence-exempt RSS standard (s). Operation is subject to the following two conditions:
(1) this device may not cause interference, and
(2) this device must accept any interference,including interference that may cause undesired operation of the device.
Le présent appareil est conforme aux CNR d'Industrie Canada applicables aux appareils radio exempts de licence.
L'exploitation est autorisée aux deux conditions suivantes:

(1) l'appareil ne doit pas produire de brouillage, et
(2) l'utilisateur de l'appareil doit accepter tout brouillage radioélectrique subi, même si le brouillage est susceptible d'en compromettre le fonctionnement.

ISED/C Radiation Exposure Statement:
This equipment complies with ISED/C RF radiation exposure limits set forth for an uncontrolled environment. This transmitter must not be co-located or operating in conjunction with any other antenna or transmitter.

Cet appareil est conforme aux limites d'exposition de rayonnement RF ISED/C établies pour un environnement non contrôlé.
Cet émetteur ne doit pas être co-implanté ou fonctionner en conjonction avec toute autre antenne ou transmetteur.
Any changes or modifications not expressly approved by the party responsible for compliance could void the user's authority to operate the equipment.

It is forbidden to reproduce any part of this quick start guide without the permission of Shenzhen Rapoo Technology Co., Ltd.



www.rapoo.com