



Questo manuale d'istruzione è fornito da trovaprezzi.it. Scopri tutte le offerte per [Rowenta RO4871EA](#) o cerca il tuo prodotto tra le [migliori offerte di Aspirapolvere e Pulitrici](#)



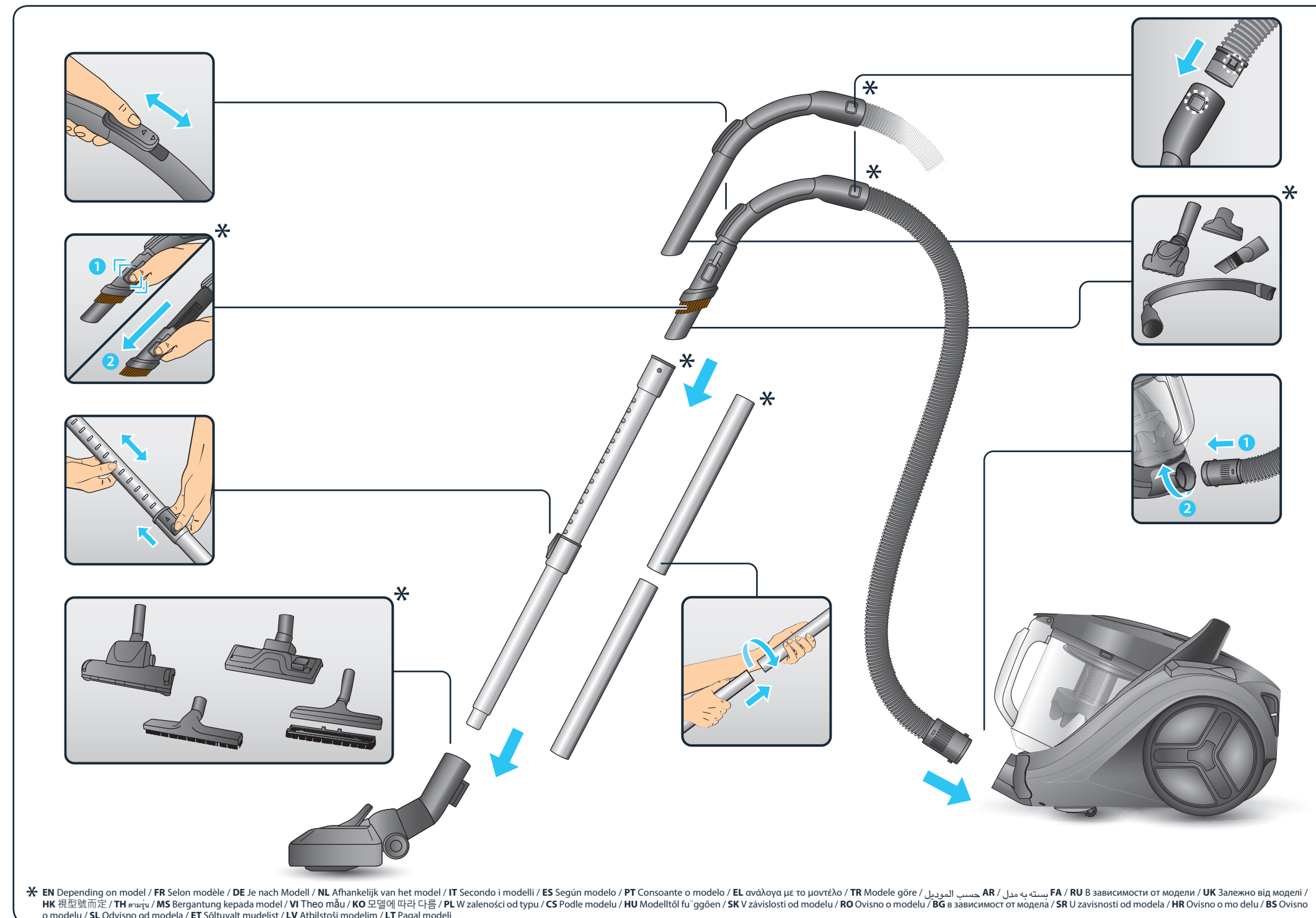
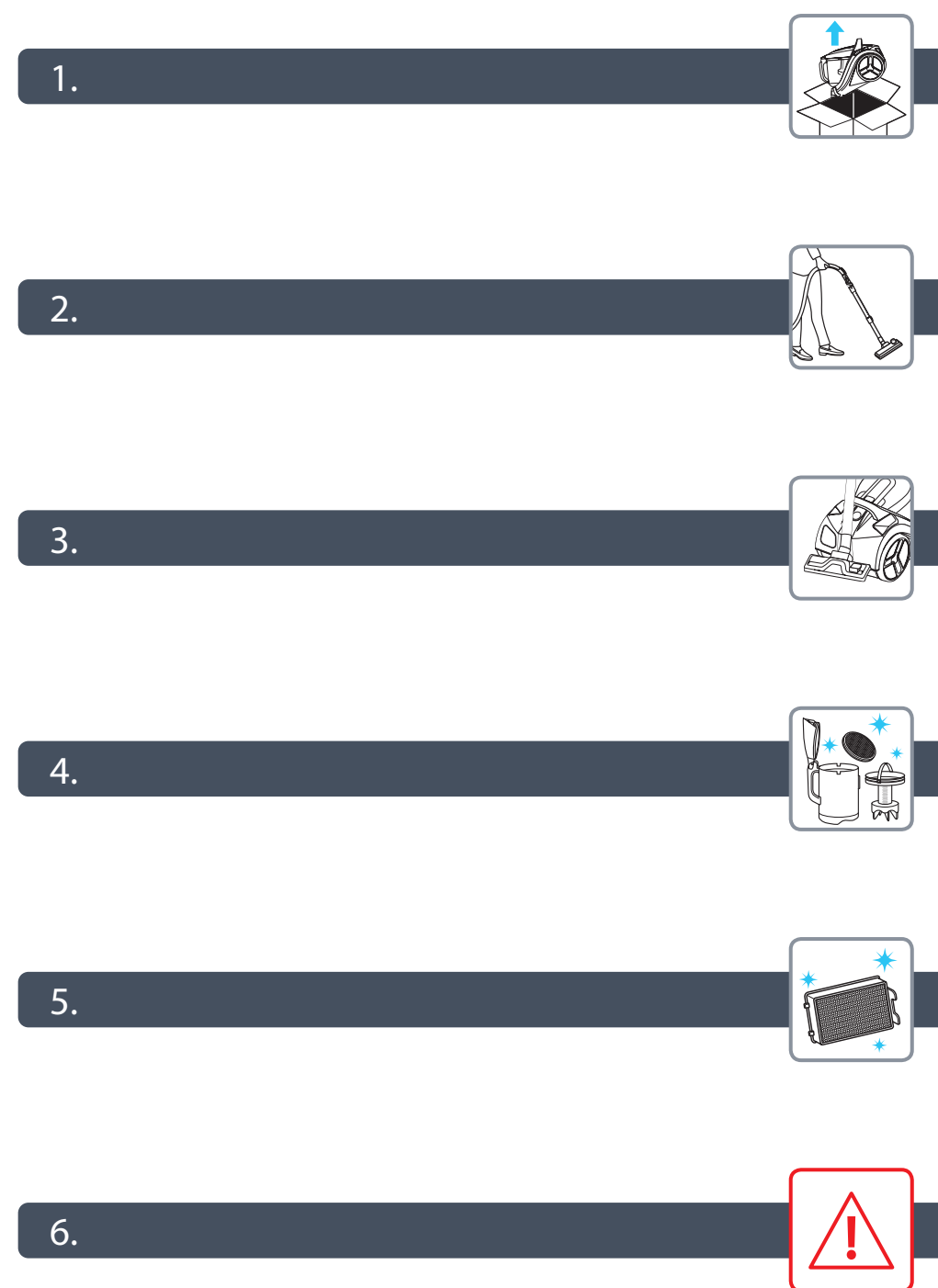
Questo manuale d'istruzione è fornito da trovaprezzi.it. Scopri tutte le offerte per [Rowenta RO4871EA](#) o cerca il tuo prodotto tra le [migliori offerte di Aspirapolvere e Pulitrici](#)

EN Please read carefully the "Safety and use instructions" booklet before first use / FR Veuillez lire attentivement le livret "Consignes de sécurité et d'utilisation" avant la première utilisation / DE Lesen Sie vor dem erstmaligen Gebrauch aufmerksam die Broschu're „Sicherheits- und Bedienungsanweisung" durch / NL Geleefte vóór het eerste gebruik aandachtig het boekje met de veiligheids- en gebruiksvorschriften door te nemen / IT Leggere con attenzione il libretto "Norme di sicurezza e d'uso" al primo utilizzo / ES Lea detenidamente el libro «Instrucciones de seguridad y de uso» antes de utilizar el aparato por primera vez / PT Leia atentamente o manual «Instruções de segurança e utilização» antes da primeira utilização / EL Διαβάστε προσεκτικά το εγχειρίδιο «Οδηγίες ασφαλείας και χρήσης» πριν από την πρώτη χρήση / TR İlk kullanımdan önce "Gu'venlik ve kullanım talimatları" kitapçığını dikkatlice okuyun / IR يرجى قراءة كتيبتي السلامة وإرشادات الإستعمال بعناية قبل الإستعمال للمرة الأولى / AR / يرجى قراءة كتيبتي السلامة وإرشادات الإستعمال بعناية قبل الإستعمال للمرة الأولى / RU Перед первым использованием внимательно прочитайте инструкции «Меры безопасности и правила использования» / UK Перед першим використанням уважно прочитайте посібник «Правила техніки безпеки та рекомендації щодо використання» / HK 在第一次使用前請認真閱讀此「安全操作規程」手冊 / TH ใช้งานก่อนใช้เครื่องดูดฝุ่น / MS Sila baca dengan teliti lampiran "Panduan keselamatan dan penggunaan" sebelum menggunakan pada kali pertama / VI Vui lòng đọc kỹ cuốn "Hướng dẫn sử dụng và Biện pháp An toàn" trước khi sử dụng lần đầu / KO 처음 사용하기 전, 제품 사용과 관련된 "안전 수칙" 책자를 주의 깊게 읽어 주시기 바랍니다 / PL Przed pierwszym użyciem proszę uważnie przeczytać broszurę „Zalecenia dotyczące bezpieczeństwa i użytkowania" / CS Před prvním použitím si, prosím, pečlivě prostudujte „Bezpečnostní pokyny pro použití" / HU Az első használat előtt figyelmesen olvassa el a „Biztonsági előírások és használati útmutató" című fejezetet / SK Pred prvým použitím si pozorne prečítajte „Bezpečnostné odporúčania a použitie" / RO Înainte de prima utilizare, citiți cu atenție manualul „Instrucțiuni de siguranță și de utilizare" / BG Моля, прочетете внимателно книжката "Препоръки за безопасност и употреба" преди първоначална употреба / SR Pre prve upotrebe, pažljivo pročitajte "Bezbednosno i uputstvo za upotrebu" / HR Molimo da prije prve uporabe pažljivo pročitate priručnik „Sigurnosne upute" / BS Prije prve upotrebe pažljivo pročitajte knjžicu "Sigurnosne upute" / SL Pred prvo uporabo natančno preberite »Navodila za varno uporabo« / ET Palun lugege enne esimest korda kasutamist hoolikalt ohutus- ja kasutusjuhendit / LV Pirms izmantojāt ierīci pirmoreiz, lūdzim rūpīgi izlasīt brošūru "Norādījumi par drošību un lietošanu" / LT Atidžiai perskaitykite knygelę „Saugos ir naudojimo reikalavimai" prieš naudodami įrenginį pirmą kartą

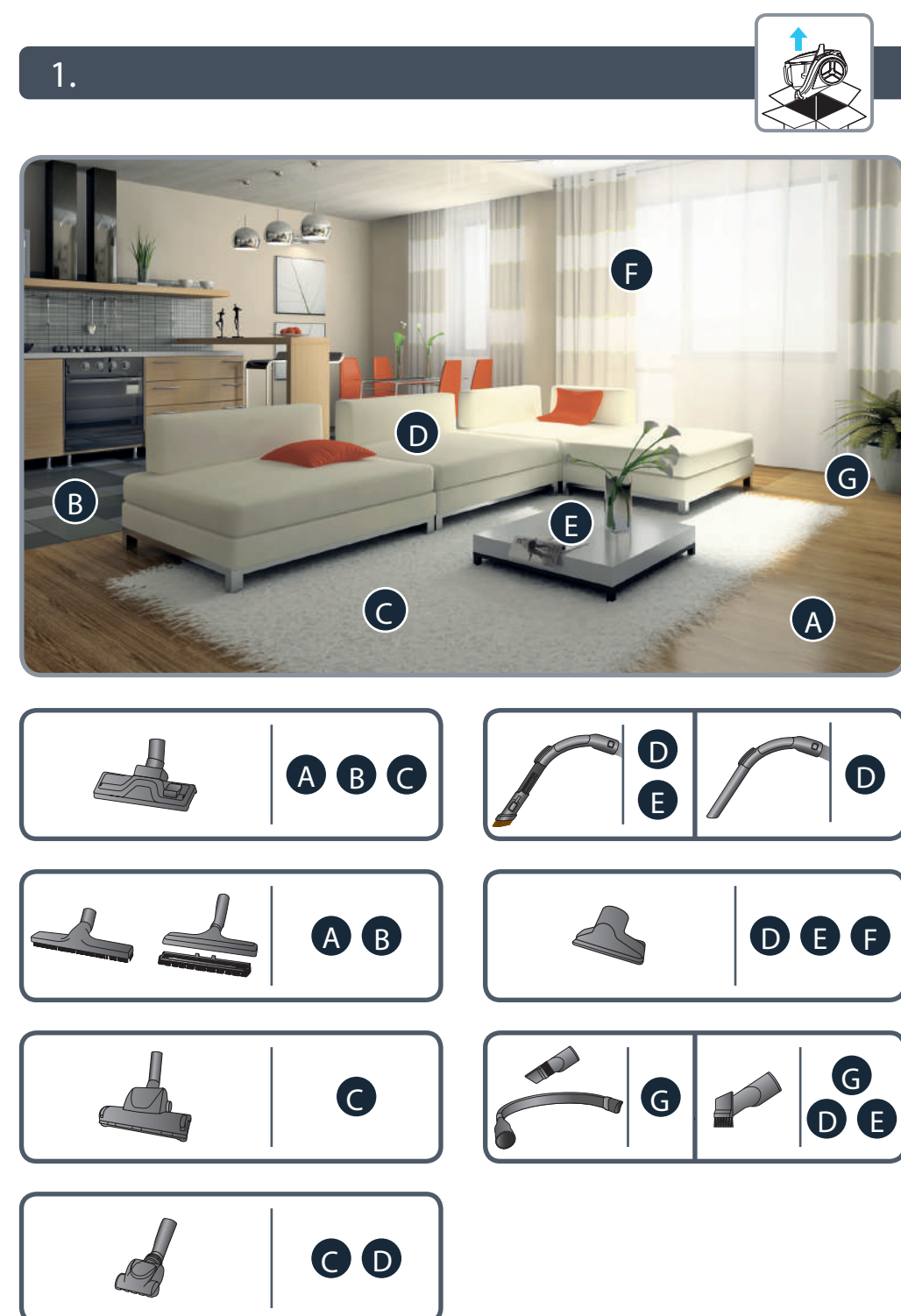
EN For further usage information / FR Pour plus d'informations sur l'utilisation / DE Weitere Informationen zur Bedienung / NL Voor meer informatie over het gebruik / IT Per maggiori informazioni sull'utilizzo / ES Para obtener más información sobre su uso / PT Para obter mais informações sobre a utilização / EL Για περισσότερες πληροφορίες σχετικά με τη χρήση / TR Kullanım hakkında daha fazla bilgi için / IR لطفاً برای اطلاعات بیشتر برای استفاده / UK Для отримання детальної інформації щодо експлуатації / HK 更多關於使用的資訊 / TH #ข้อมูลการใช้งาน / MS Maklumat untuk kegunaan lanjut / VI Để biết thêm thông tin về cách sử dụng / KO 더 자세한 사용 정보 / PL Więcej informacji na temat korzystania z urządzenia / CS Pro více informací o použití / HU A használatra vonatkozó további információk / SK Pre ďalšie informácie o používaní / RO Pentru mai multe informații privind utilizarea / BG За още информация относно употребата / SR Za više informacija o upotrebi / HR Za više informacija o upotrebi / SL Več informacij o uporabi / ET Täiendava teabe saamiseks kasutamise kohta / LV Lai iegūtu vairāk informācijas par lietošanu / LT Daugiau informacijos apie naudojimą



[www.rowenta.com](http://www.rowenta.com) - [www.tefal.com](http://www.tefal.com) - [www.moulinex.com](http://www.moulinex.com) - [www.samurai.com.co](http://www.samurai.com.co)



\* EN Depending on model / FR Selon modèle / DE Je nach Modell / NL Afhankelijk van het model / IT Secondo i modelli / ES Según modelo / PT Consoante o modelo / EL ανάλογα με το μοντέλο / TR Modele göre / AR حسب النموذج / FA بسته به مدل / RU В зависимости от модели / UK Залежно від моделі / MS Bergantung kepada model / VI Theo mẫu / KO 모델에 따라 / PL W zależności od typu / CS Podle modelu / HU Modellről függően / SK V závislosti od modelu / RO Ovisno o modelu / BG В зависимост от модела / SR U zavisnosti od modela / HR Ovisno o modelu / BS Ovisno o modelu / SL Odvisno od modela / ET Sõltuvalt mudelist / LV Atbilstoši modeļiem / LT Pagal modelį



2.



\* EN Depending on model / FR Selon modèle / DE Je nach Modell / NL Afhankelijk van het model / IT Secondo i modelli / ES Según modelo / PT Consoante o modelo / EL ανάλογα με το μοντέλο / TR Modele göre / AR حسب الموديل / FA / RU В зависимости от модели / UK Залежно від моделі / HK 視型號而定 / TH ตามรุ่น / MS Bergantung kepada model / VI Theo mẫu / KO 모델에 따라 다름 / PL W zależności od typu / CS Podle modelu / HU Modelltől függően / SK V závislosti od modelu / RO Ovisno o modelu / BG в зависимост от модела / SR U zavisnosti od modela / HR Ovisno o mo delu / BS Ovisno o modelu / SL Odvisno od modela / ET Sõltuvalt mudelist / LV Atbilstoši modelim / LT Pagal modelį

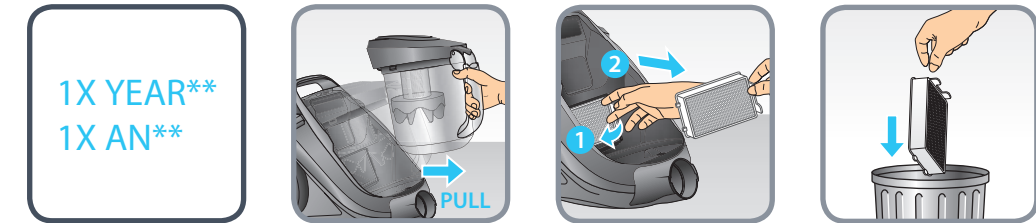
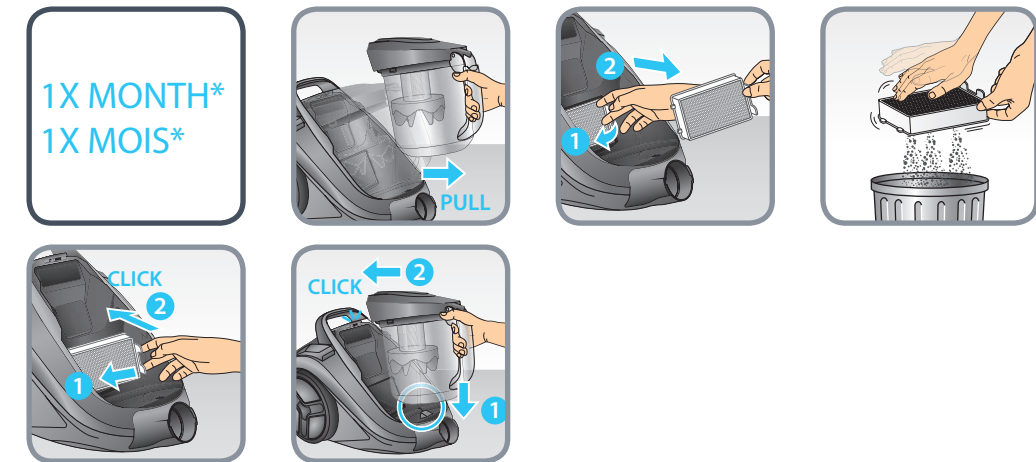
3.



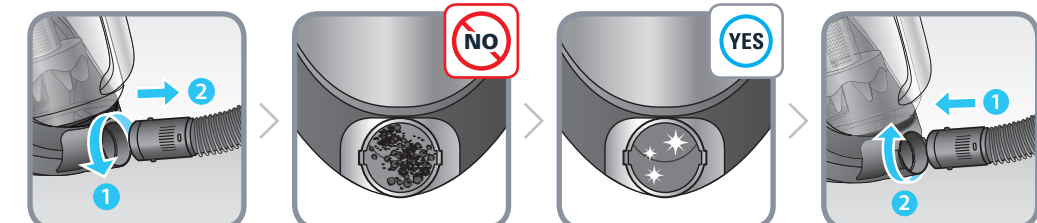
4.



5.



6.



- EN User's guide
- FR Guide de l'utilisateur
- DE Bedienungsanleitung
- NL Gebruiksaanwijzing
- IT Manuale d'uso
- ES Guía del usuario
- PT Guia del usuario
- EL Οδηγός χρήσης
- TR Kullanım kılavuzu
- AR دليل الإستعمال
- FA راهنمای کاربر
- RU Руководство пользователя
- UK Посібник користувача
- HK 使用指南
- TH คู่มือสำหรับผู้ใช้งาน
- MS Panduan pengguna
- VI Hướng dẫn dành cho người sử dụng
- KO 사용자 가이드
- PL Instrukcja obsługi
- CS Návod k použití
- HU Használati útmutató
- SK Používateľská príručka
- RO Ghidul utilizatorului
- BG Ръководство на потребителя
- SR Uputstvo za upotrebu
- HR Upute za uporabu
- BS Upute za upotrebu
- SL Navodila za uporabnika
- ET Kasutusjuhend
- LV Lietošanas pamācība
- LT Naudotojo vadovas



www.rowenta.com - www.tefal.com - www.moulinex.com - www.samurai.com.co

COMPACT POWER™ XXL

\* EN Month / FR Mois / DE Monat / NL Maand / IT Mese / ES Mes / PT Mês / EL μήνας / TR Ay / AR شهر / FA ماه / RU Месяц / UK Місяць / HK 月 / TH เดือน / MS Bulan / VI Tháng / KO 월 / PL Miesiąc / CS Měsíc / HU Hónap / SK Mesiac / RO Lună / BG месец / SR Mesec (Mesec) / HR Mjesec / BS Mjesec / SL Mesec / ET Kuu / LV Mēnesis / LT Mėnuo

\*\* EN Year / FR An / DE Jahr / NL Jaar / IT Anno / ES Año / PT Ano / EL έτος / TR yıl / AR عام / FA سال / RU Год / UK Рік / HK 年 / TH ปี / MS Tahun / VI Năm / KO 년 / PL Rok / CS Rok / HU Év / SK rok / RO An / BG Година / SR Godina / HR Godina / BS Godina / SL Leto / ET Aasta / LV Gads / LT Metai