



Questo manuale d'istruzione è fornito da trovaprezzi.it. Scopri tutte le offerte per [Sennheiser Adapt 260](#) o cerca il tuo prodotto tra le [migliori offerte di Cuffie e Microfoni](#)



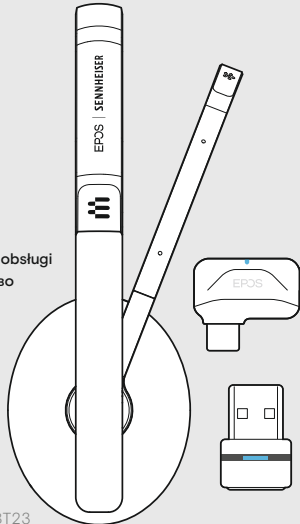
Questo manuale d'istruzione è fornito da trovaprezzi.it. Scopri tutte le offerte per [Sennheiser Adapt 260](#) o cerca il tuo prodotto tra le [migliori offerte di Cuffie e Microfoni](#)

EPOS | SENNHEISER

ADAPT 230 | ADAPT 260
ADAPT 231 | ADAPT 261

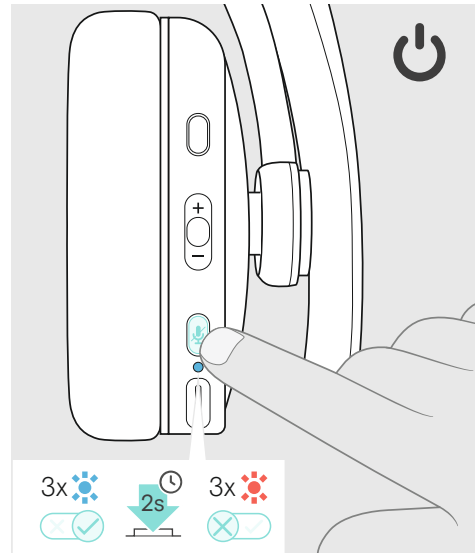
Bluetooth® headset certified for Microsoft® Teams

EN Quick Guide
DE Kurzanleitung
FR Guide express
IT Guida rapida
ES Guía rápida
PT Guia Rápido
NL Mini handleiding
EL Γρήγορος οδηγός
DA Kvikvejledning
SV Snabbguide
FI Pikaopas
PL Skrócona instrukcja obsługi
RU Краткое руководство
ZH 快速入门指南
TW 快速指南
TR Hızlı Kılavuz
JA クイックガイド
ID Panduan Cepat
KO 빠른 가이드

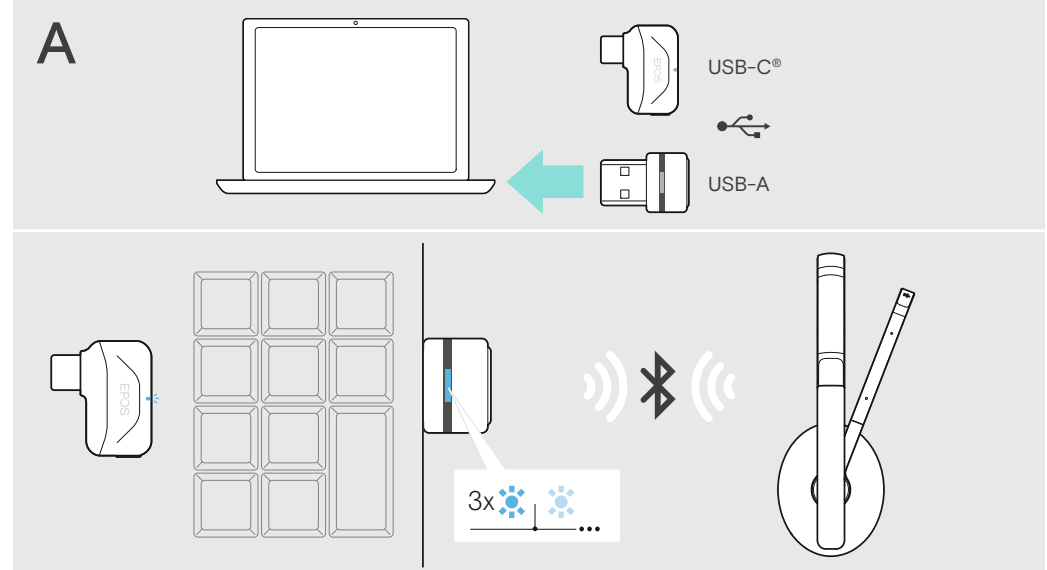


Model:
Headset: SCBT22, SCBT23
Dongle: BT-D 800 USB, SCBT16

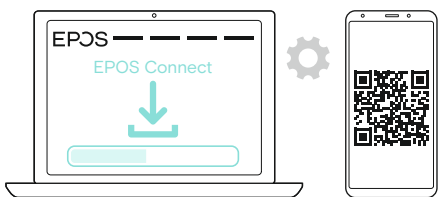
Switching the headset on/off | Headset ein-/ausschalten |
Mise en marche et arrêt du micro-casque | Attivare e disattivare la cuffia | Encendido/apagado de los auriculares | Ligar/desligar o auscultador | De headset aan-/uitzetten | Ενεργοποίηση/ Απενεργοποίηση των ακουστικών | Tænd/sluk for headsettet | Stänga av/på headsettet | Kuulokkeiden kytkeminen päälle/pois | Włączenie/wyłączenie zestawu słuchawkowego | Включение/выключение гарнитуры | 切换耳机开/关 | 切换話機開/關 | Kulaklığı açma/kapama | ヘッドセットのオン/オフの切り替え | Mengaktifkan/menonaktifkan headset | 헤드셋 켜기/끄기 전환



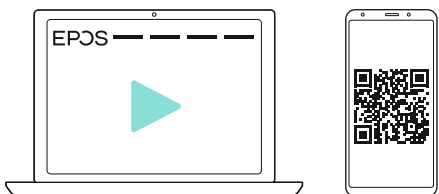
Connecting a computer via Bluetooth supported by the dongle | Einen Computer mittels Dongle über Bluetooth verbinden |
Connexion à un ordinateur via Bluetooth prise en charge par le dongle | Collegamento di un computer tramite Bluetooth supportato dal dongle |
Conectar un ordenador a través de Bluetooth con soporte de la llave | Ligar um computador através do Bluetooth suportado pelo dongle |
Verbinden met een computer via Bluetooth middels de dongle | Η σύνδεση υπολογιστή μέσω Bluetooth υποστηρίζεται από τη συσκευή κλειδιού |
Tietokoneen yhdistäminen Bluetooth-donglen kautta | Podłączenie komputera przez Bluetooth obsługiwany przez klucz sprzętowy USB |
Соединение с компьютером при помощи внешнего порта связи Bluetooth | 通过蓝牙适配器连接电脑 | 通過藍芽適配器連接電腦 |
Dongle ile desteklenen Bluetooth aracılığıyla bilgisayarla bağlama | Bluetooth対応の dongle でコンピューターに接続 |
Menghubungkan komputer melalui Bluetooth yang didukung oleh dongle | dongle이 지원하는 블루투스를 통해 컴퓨터에 연결



For product specific software and firmware upgrade with EPOS Connect go to:
www.eposaudio.com/connect



For "How-to" videos go to:
www.eposaudio.com/how-to-adapt-200

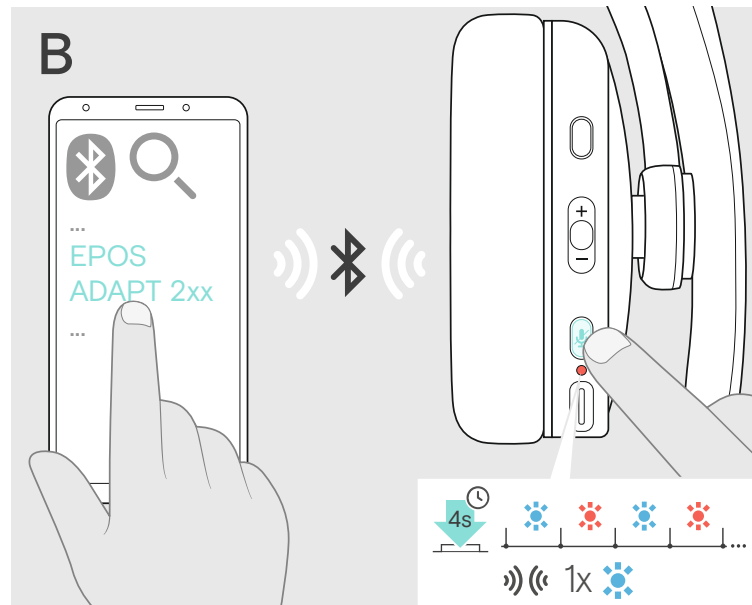


DSEA A/S

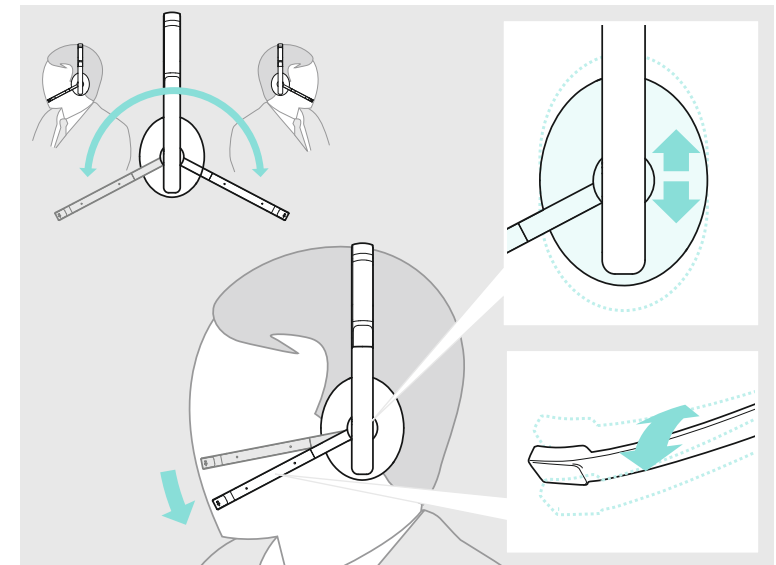
Kongebakken 9, DK-2765 Smørum, Denmark
www.eposaudio.com

Printed in China, Publ. 02/21, 770-00335/A01

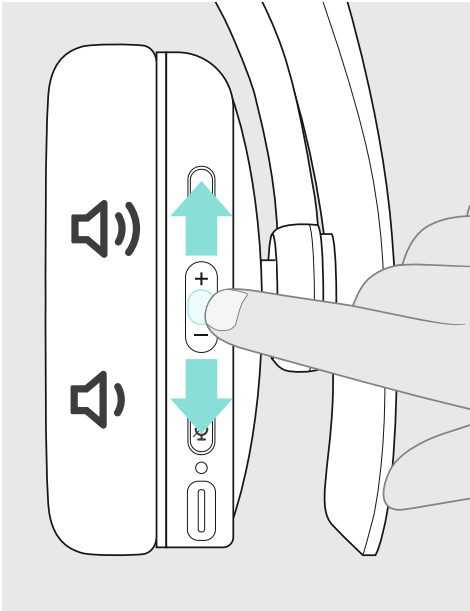
Pairing the headset | Headset koppeln | Appairage du micro-casque | Associazione della cuffia |
Emparejamiento de los auriculares | Emparejar o auscultador | De headset koppelen |
Αντιστοίχιση των ακουστικών | Parring af headsettet | Парковка headset | Kuulokkeiden yhdistäminen |
Parowanie zestawu słuchawkowego | Сопражение гарнитуры | 耳机配对 | 配對話機 | Kulaklığı eşleştirme |
ヘッドセットのペアリング | Memasangkan headset | 헤드셋 페어링



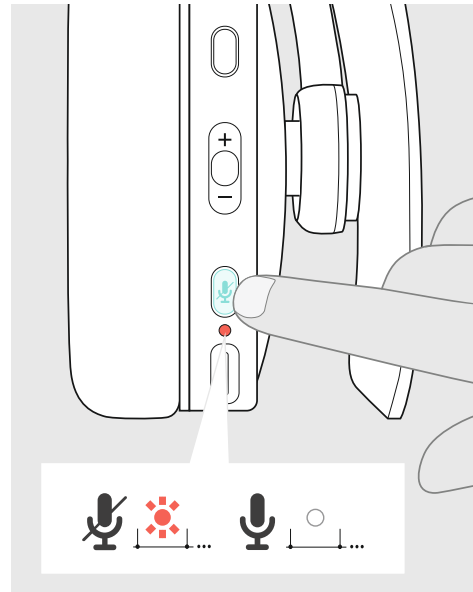
Adjusting and wearing the headset | Headset anpassen und tragen | Ajuster et porter l'oreillette |
Indossare e adattare l'headset | Ajustar y llevar el headset | Ajustar e utilizar o micro-auscultador |
De headset aanpassen en dragen | Ρυθμίστε και προσαρμόστε το σετ κεφαλής | Tilpasning og brug af hovedtelefonen |
Justera och ta på headsetet | Kuulokemikrofonin säätö ja käyttäminen | Dostosowanie oraz noszenie zestawu słuchawkowego |
Подгонка и ношение головного комплекта | 头戴式耳机的适配与佩戴 | 頭戴式耳機的適配與佩戴 | Kulaklık setinin uyarlanması ve takılması |
ヘッドセットの適応と装着 | Menyesuaikan dan memakai headset | 헤드셋 설정 및 착용



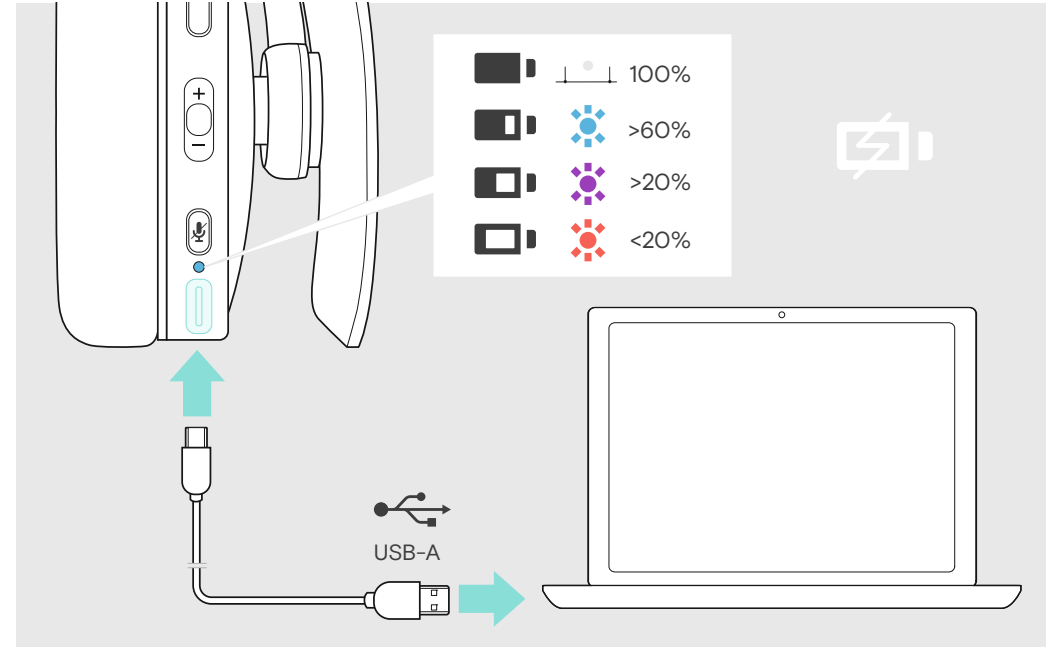
Adjusting the volume | Lautstärke einstellen | Régler le volume | Impostazione del volume | Ajustar el volumen | Ajustar o volume | Volume instellen | Ρύθμιση έντασης | Indstilling af lydstyrke | Ställ in volymen | Äänenvoimakkuuden säätäminen | Regulacja głośności | Регулировка громкости | 调节音量 | 調節音量 | Ses düzeyini ayarla | 音量を調節する | Mengatur volume suara | 불륨 조절하기



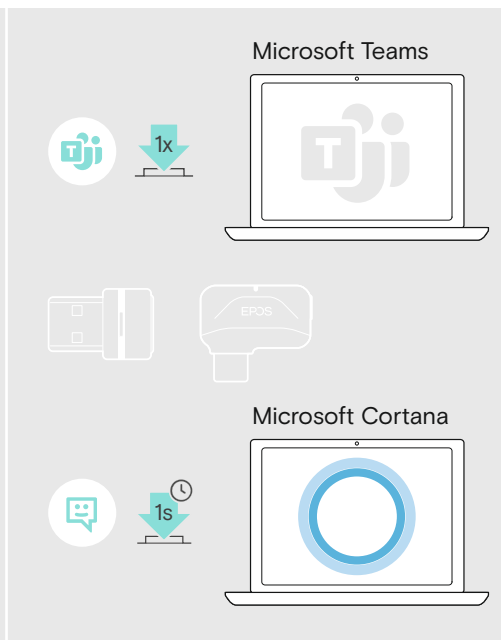
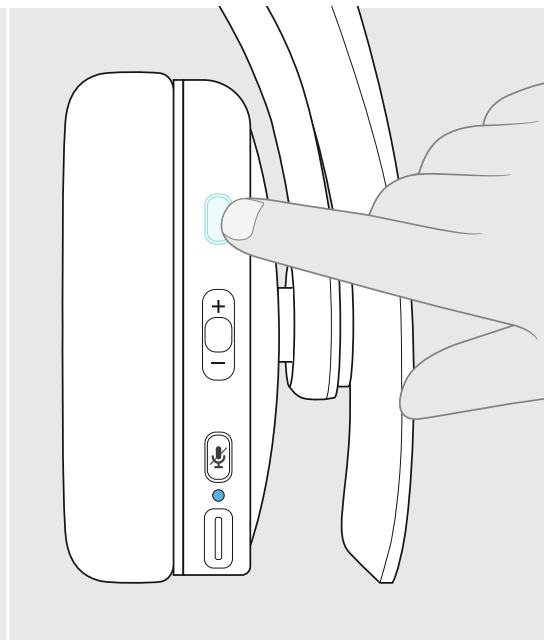
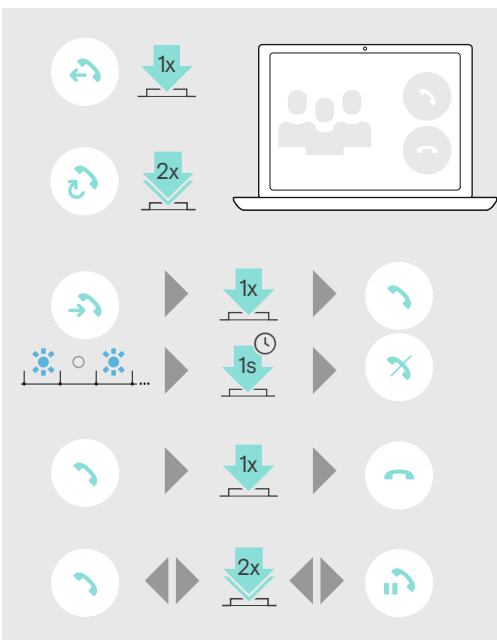
Muting the microphone | Mikrofon stummschalten | Couper le microphone | Silenziamento del microfono | Silenciar el micrófono | Activar o modo de silencio no microfone | Microfoon op mute schakelen | Σίγαση μικροφώνου | Frakobling af lyd på mikrofon | Stäng av mikrofonen | Mikrofonin mykistämminen | Wyciszenie mikrofonu | Mikrofonu kapat | Отключение микрофона | 麦克风静音 | 調節音量 | Mikrofonu kapat | 마이크의ミュート | Menonaktifkan suara mikrofon | 마이크 음소거



Charging the headset battery | Headset-Akku laden | Chargement de la batterie du micro-casque | Ricarica della batteria della cuffia | Carga de la batería de los auriculares | Carregar a bateria do auscultador | De headset-accu opladen | Φόρτιση της μπαταρίας των ακουστικών | Opladning af headsetets batteri | Laddning av headsetets batteri | Kuulokkeiden akun lataaminen | Ładowanie baterii zestawu słuchawkowego | Зарядка аккумулятора гарнитуры | 为耳机电池充电 | 話機電池充電 | Kulaklık seti bataryasını şarj etme | ヘッドセットバッテリーの充電 | Mengisi daya baterai headset | 헤드셋 배터리 충전



Call control overview | Übersicht Anrufsteuerung | Aperçu du contrôle d'appel | Panoramica sul controllo della chiamata | Resumen del control de llamada | Vista geral do controlo de chamadas | Overzicht call control functies | Επισκόπηση χειρισμού κλήσεων | Oversigt over opkaldsstyring | Översikt av samtalskontroll | Puhelun hallinnan yleiskatsaus | Przegląd kontroli połączeń | Обзор управления звонками | 通话控制概览 | 通話控制總覽 | Arama kontrollerine genel bakış | 通話コントロールの概要 | Gambaran umum kontrol panggilan telepon | 통화 제어기능 사용방법



Package contents | Lieferumfang | Contenu de la boîte | Contenuti della confezione | Contenido del embalaje | Conteúdo da embalagem | Inhoud verpakking | Περιεχόμενα συσκευασίας | Pakkens indhold | Innehåll i förpackningen | Pakkauksen sisältö | Zawartość opakowania | Содержимое упаковки | 套裝內容 | 包裝內容 | Kutunun içeriği | パッケージ内容 | Isi kemasan | 패키지 내용

