



Questo manuale d'istruzione è fornito da trovaprezzi.it. Scopri tutte le offerte per StarTech.com PEX2S1P553B o cerca il tuo prodotto tra le [migliori offerte di Altre Schede](#)



Questo manuale d'istruzione è fornito da trovaprezzi.it. Scopri tutte le offerte per StarTech.com PEX2S1P553B o cerca il tuo prodotto tra le [migliori offerte di Altre Schede](#)

Manual de Instrucciones

StarTech.com
Hard-to-find made easy®

Tarjeta PCI Express Combo Serial y Paralelo (2S1P) con Cable Multiconector

PEX2S1P553B

DE: Bedienungsanleitung - de.startech.com
FR: Guide de l'utilisateur - fr.startech.com
ES: Guía del usuario - es.startech.com
IT: Guida per l'uso - it.startech.com
NL: Gebruiksaanwijzing - nl.startech.com
PT: Guia do usuário - pt.startech.com

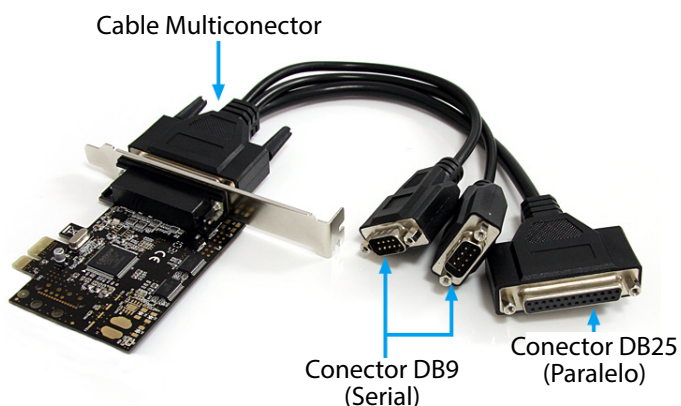
Contenido de la Caja

- 1x Tarjeta PCI-E 2S1P
- 1x Cable Multiconector DB9
- 1x Bracket de Perfil Completo
- 1x CD de Controladores
- 1x Manual de Instrucciones

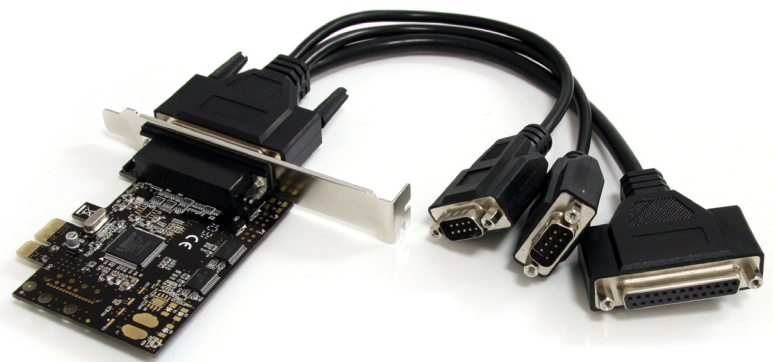
Requisitos del Sistema

- Ranura de Expansión PCI Express Disponible
- Microsoft® Windows® 2000/XP/Server 2003/Vista/Server 2008 R2/7 (32/64 bit), Listo para XP Embedded/POS 2009/CE5.0/CE6.0, o Apple® Mac OS® 10.4~10.6, o Linux® kernel 2.6.11 y superior

Instalación



¡ADVERTENCIA! Las tarjetas PCI Express, como todo equipo informático, puede ser severamente averiado por la electricidad estática. Antes de abrir la carcasa de su computadora o de tocar su tarjeta PCI Express, asegúrese de que está aislado a tierra de forma apropiada. StarTech.com le recomienda utilizar una pulsera antiestática cuando instale cualquier componente de computadora. Si no tiene una disponible, descárguese de la acumulación de estática tocando una superficie metálica aterrizada (como la carcasa de una computadora) por varios segundos. Tenga también cuidado al manipular la tarjeta PCI Express por sus bordes y no por los conectores dorados.



*El producto real podría variar de la fotografía

Instalación del Hardware

1. Apague su computadora y cualquier periférico conectado a la misma (como impresoras, escáneres, etc). Desconecte el cable de alimentación de la fuente de poder y desconecte todos los periféricos.
2. Remueva la tapa de la carcasa del PC. Vea la documentación de su equipo para más detalles.
3. Localice una ranura de expansión PCI Express disponible y remueva la cubierta de ranura de la parte trasera de la carcasa (Consulte la documentación de su equipo para más detalles).
Nota: Esta tarjeta funcionará en una ranura PCI Express y ajuste el bracket de soporte a la parte trasera de la carcasa.
4. Inserte la tarjeta en la ranura PCI Express disponible y ajuste el bracket de soporte a la parte trasera de la carcasa.
5. Reinstale la cubierta de la carcasa.
6. Conecte el cable multiconector al conector externo de la tarjeta.
7. Reconecte todos los periféricos y el cable de alimentación a la fuente de poder del PC.

Instalación de Controladores

Windows 2000/XP/Server 2003

1. Cuando el "Asistente para Hardware Nuevo Encontrado" aparezca en la pantalla, inserte el disco de controladores en su unidad de CD/DVD. Si se le pide que se conecte a Windows Update, por favor seleccione la opción de "No por el momento" y haga clic en "Siguiente".
2. Haga clic en "Buscar e instalar el software de controlador (recomendado)", y haga clic en "Siguiente".
3. Windows debe comenzar a buscar e instalar los controladores. Una vez esto se ha completado, haga clic en "Finalizar".

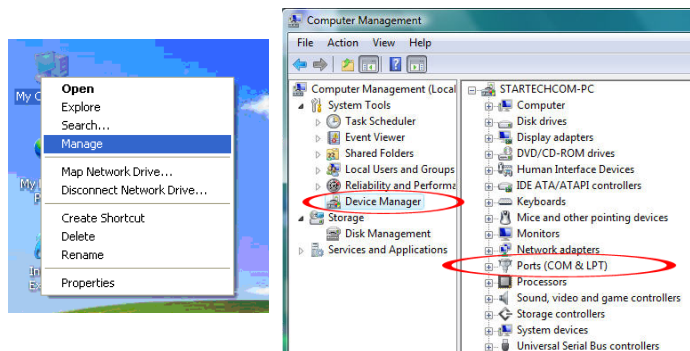
Windows Vista/Server 2008 R7

1. Cuando el "Asistente para Hardware Nuevo Encontrado" aparezca en la pantalla, Haga clic en "Buscar e instalar el software de controlador (recomendado)". Si se le pide que busque online, seleccione la opción de "No por el momento".
2. Cuando se le solicite que inserte el disco, inserte el disco de controladores en su unidad de CD/DVD. Windows procederá a buscar los controladores de forma automática
3. Si una caja de diálogo de "Seguridad de Windows" aparece, haga clic en "Instalar este software de controlador de todas formas" para proceder.
4. Una vez el controlador se instala, haga clic en el botón de "Cerrar".

Verificación de la Instalación

Windows 2000/XP/Server 2003/Vista/Server 2008 R7

Desde el escritorio, haga clic con el botón derecho en "Mi PC", y luego seleccione "Administrar". En la ventana nueva de "Administración de Equipos", seleccione "Administrador de Dispositivos" desde el panel izquierdo



Haga doble-clic en la opción de "Puertos (COM & LPT)". El número de puertos adicionales COM y LPT apropiados serán visibles. El(los) puerto(s) están listos para conectarse con nuevos dispositivos.

Especificaciones

Interfaz de Bus	PCI Express rev. 1.0a (Ranura x1)
Formato	Perfil Completo/Bajo
Chipset	Moschip MCS9901CV-CC
Conectores Externos	2 x DB9 macho * 1 x DB25 hembra* (*via el cable multiconector incluido)
UART	16C450/16C550
Protocolo Serial Soportado	RS-232
Protocolo Paralelo Soportado	SPP, EPP, ECP (auto-detectado)
Tasa de Transferencia Máxima	Serial: 250 Kb/s (por puerto) Paralelo: 1.5Mb/s
Temperatura de Operación	-20°C ~ 85°C (-4°F ~ 185°F)
Temperatura de Almacenamiento	-40°C ~ 85°C (-40°F ~ 185°F)
Humedad	5% ~ 85% RH
Dimensiones (LxAnxAl)	68.0mm x 22.0mm x 61.0mm
Peso	248.87g
Sistemas Operativos Compatibles	Windows 2000/XP/Server 2003/ Vista/Server 2008 R2/7 (32/64-bit), Listo para XP Embedded/POS 2009/CE5.0/CE6.0, Mac OS 10.4~10.6, Linux Kernel 2.6.11 y superior

Declaración de Cumplimiento de la Comisión Federal de Comunicaciones

Este equipo ha sido probado y se ha determinado que cumple con los límites exigidos para un dispositivo digital Clase B, conforme a la parte 15 de la Normativa FCC. Estos límites están diseñados para aportar una protección razonable contra interferencias nocivas durante el funcionamiento del equipo en un entorno residencial. Este equipo genera, usa, y puede emitir energía de radiofrecuencia, y si no se lo instala y utiliza de acuerdo a las instrucciones, puede ocasionar interferencias perjudiciales para las comunicaciones de radio. Sin embargo, no hay garantía de que no se produzca interferencia en alguna instalación en particular. En caso de que el equipo produzca interferencias perjudiciales durante la recepción de radio o televisión, lo cual puede determinarse encendiendo y apagando el equipo, se insta al usuario que intente corregir la interferencia siguiendo una o más de las siguientes medidas:

- Modifique la orientación o la ubicación de la antena receptora.
- Aumente la distancia de separación entre el equipo y el receptor.
- Conecte el equipo en el tomacorriente de un circuito diferente al que está conectado el receptor
- Consulte con el distribuidor o solicite asistencia a un técnico especializado en radio/TV.

Uso de Marcas Comerciales, Marcas Registradas y de Otros Nombres y Símbolos Protegidos

El presente manual puede hacer referencia a marcas comerciales, marcas registradas, y otros nombres y/o símbolos protegidos pertenecientes a terceros que no están relacionadas en modo alguno a StarTech.com. Las mismas se utilizan exclusivamente con fines ilustrativos y no implica que StarTech.com respalde ningún producto/servicio, ni que el tercero en cuestión respalde el o los productos que se describen en este manual. Independientemente de cualquier referencia directa que aparezca en alguna parte de este documento, StarTech.com certifica que todas las marcas comerciales, marcas comerciales registradas, marcas de servicios, y otros nombres y/o símbolos contenidos en este manual y documentos relacionados son propiedad de sus respectivos propietarios.

Soporte Técnico

El soporte técnico de por vida constituye una parte integral del compromiso de StarTech.com de aportar soluciones líderes en la industria. Si llegara a necesitar ayuda técnica para su producto, entre en www.startech.com/support y podrá acceder a nuestra amplia gama de herramientas, documentación, y descargas en línea.

Información Acerca de la Garantía

Este producto está respaldado por una garantía de Por Vida.

Además, StarTech.com garantiza que sus productos no tienen ningún defecto de materiales ni de fabricación por el periodo indicado a partir de la fecha de compra. Durante este periodo, los productos pueden ser devueltos para su reparación o reemplazo por otro igual según nuestro criterio. La garantía cubre el costo de repuestos y mano de obra solamente. StarTech.com no asume ninguna responsabilidad por los defectos o daños ocasionados por uso inadecuado, abuso, modificaciones, o desgaste normal de sus productos.

Limitación de Responsabilidad

Bajo ninguna circunstancia StarTech.com Ltd. y StarTech.com USA LLP (o sus funcionarios, directivos, empleados o agentes) serán responsables de ningún daño (ya sea directo o indirecto, especial, punitivo, incidental, consecuente, o de alguna otra forma), lucro cesante, pérdida de oportunidades comerciales, o cualquier pérdida pecuniaria, o de otro tipo que resulte del uso del producto y que exceda el precio real pagado por el mismo. Algunos estados no permiten la exclusión o limitación de daños incidentales o consecuentes. En cuyo caso, las limitaciones o exclusiones indicadas previamente no son aplicables.