

HOMEDICS®

LEADERS IN HEALTH & WELLBEING



smoothie

instruction manual

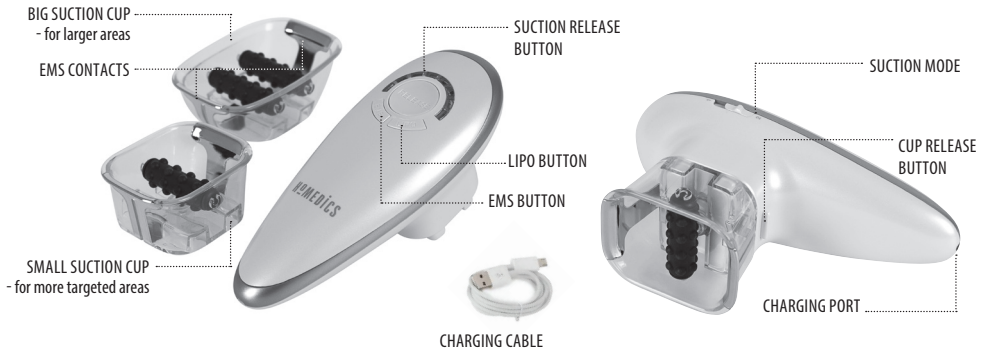
CELL-500-SA

3 YEAR guarantee

WHAT IS CELLULITE?

Cellulite is a condition in which the skin has a dimpled, lumpy appearance due to underlying fat deposits. It is most noticeable on the buttocks and thighs, but also occurs on the upper arms. By using this product you can help to improve circulation, encourage lymphatic drainage, when combined with eating a healthful, balanced diet and exercising you can help your body to reduce the fat content in cells and reduce the appearance of cellulite.

PRODUCT FEATURES



Charging

1. Plug the jack socket end of the cable into the charging port on the product.
2. Plug the USB end of the cable into a standard USB charging plug.
3. The LEDs on main unit will light up during charging and they will switch off once fully charged.
4. A full charge requires up to 4 hours and will provide up to 45 minutes of use.
5. Once fully charged, unplug the adaptor from the socket.

INSTRUCTIONS FOR USE

Choose the larger or smaller suction cup, depending on the size of the area to be treated. Attach the suction cup by pushing it firmly onto the product.

1. To remove the suction cup, press the small cup release button and pull the cup away from the product.
 2. Press the LIPO button for 3 seconds to turn on the suction. Press again to increase the suction level. There are 3 levels indicated by the 3 blue LEDs.
 3. Press the EMS button for 3 seconds to activate the electromagnetic stimulation (optional). There are 5 levels indicated by the 5 red LEDs
- N.B: For the first use, we suggest to start with level 1 for both the EMS and the LIPO.**
4. There are 2 suction modes, which can be selected by sliding the button up or down. Suction Mode 1 is intermittent, Suction Mode 2 is continuous.
 5. Once the settings are as desired, firmly position the cup on the desired body part and glide across the skin very slowly.

N.B: Applying a small amount of a simple baby oil to the skin can assist the gliding effect, but avoid using perfumed oils which may deteriorate the plastic suction cup.

6. For optimum results, treatment time is 3 to 5 minutes per area every day.
7. When both LIPO and EMS are on, you should feel both suction of your skin and light electrical current. If either becomes uncomfortable, please press the large "Release" button for immediate stop. Adjust the levels to a lower setting before continuing.
8. Once done, press the EMS button or LIPO button for 3 seconds to turn the device off. The device includes an auto-shutoff after 10 minutes.

9. See the 'cleaning' section below for advice on how to change the filter

Tips for Use

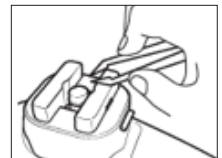
- The Cellulite Massager is especially effective, when used regularly and in conjunction with a healthy balanced diet and undertaking of regular exercise.
- During usage, keep moving the product on your body. Just hold firmly the unit on the body to avoid dropping it. There is no need to push too hard. If the suction power feels uncomfortable and too powerful at any point, push "RELEASE" button to release cup from body.
- Some temporary reddening or bruising of the treated area is not uncommon. This should disappear within a few days.

CLEANING:

1. Unplug the appliance before cleaning.
2. Remove the cup from the main unit.
3. Use the tweezers provided to remove the filter, as shown in the image.

N.B: we suggest changing the filter once a month or when you start feeling that the suction power is less powerful.

4. The suction cup should be wiped clean with a damp cloth after use.
5. Never allow water or any other liquids to come into contact with the main unit. Do not immerse in any liquid to clean.
6. Never use abrasive cleaners, brushes, glass / furniture polish, paint thinner etc to clean.



FKA Brands Ltd

Somerhill Business Park, Tonbridge, Kent TN11 0GP, UK
Customer Support: +44(0) 1732 378557
support@homedics.co.uk



ما هو السليوليت؟

السليوليت هي الحالة التي يبدو فيها الجلد ذو كتل ونقرات بسبب ترسبات دهنية أسفل الجلد. وهو يلاحظ بكثرة في منطقة الوركين والفخذين ولكن يمكن أن يظهر أيضاً على الجزء العلوي من الذراعين. باستخدام هذا المنتج يمكنك تحسين الدورة الدموية وتحفيز التصريف الليمفاوي جنباً إلى جانب تناول طعام صحي. واتباع حمية غذائية متوازنة وممارسة الرياضة بحيث تساعد على تقليل محتوى الدهون في الخلايا وتقليل مظهر السليوليت.

مزايا المنتج:



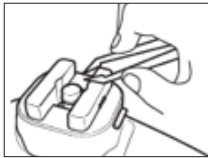
شحن

1. ضغ طرف قابس الكابل في منفذ الشحن للمنتج.
2. صل طرف USB بالكابل بقابس الشحن القياسي ذي منفذ USB.
3. ستضيء مصابيح الإضاءة LED على الوحدة الرئيسية أثناء الشحن وسوف تنطفئ بعد اكتمال الشحن.
4. يستغرق اكتمال الشحن أربعة ساعات ويمكنك ذلك امكانية الاستخدام لمدة 45 دقيقة.
5. بمجرد اكتمال الشحن، انزع المحول من القابس.

إرشادات الاستخدام:

- اختر كوب الشفط الأكبر أو الأصغر بحسب حجم المنطقة التي ستعمل عليها. أرفق كوب الشفط بالمنتج بدفعه بشدة.
1. لإزالة كوب الشفط، اضغط زر تحرير الكوب الصغير واسحب الكوب من المنتج.
 2. اضغط زر الشفط لمدة ثلاث ثوانٍ لتشغيل عملية الشفط. اضغط مرة أخرى لزيادة مستوى الشفط. توجد ثلاث مستويات يشير إليها ضوء LED الأزرق.
 3. اضغط زر التحفيز الكهرومغناطيسي لمدة ثلاث ثوانٍ لتفعيل التحفيز الكهرومغناطيسي. (اختياري) توجد خمسة مستويات يشير إليها ضوء LED الأحمر: للاستخدام لأول مرة، نقترح البدء بالمستوى الأول لكل من التحفيز الكهرومغناطيسي والشفط.
 4. يوجد وضعيتان للشفط يمكن الاختيار بينهما عن طريق سحب الزر لأعلى وأسفل. وضعية الشفط 1 متقطعة، وضعية الشفط 2 مستمرة.
 5. بمجرد ضبط الإعدادات بحسب الرغبة، ثبت الكوب على الجزء المرغوب من الجسم وقم بتحريره على البشرة ببطء.
- ملحوظة:** إضافة كم قليل من زيت الأطفال على البشرة يمكن أن يساعد في انزلاق الكوب على البشرة ولكن تجنب استخدام الزيوت العطرية التي قد تضر بكوب الشفط البلاستيكي.
6. وقت العلاج المعتاد هو 2 إلى 3 دقائق للمنطقة.
 7. عند تفعيل الشفط والتحفيز الكهرومغناطيسي، ينبغي أن تشعر بكلتا من امتصاص بشرتك وشفطها أيضاً وبتيار كهربائي خفيف. إذا كان هناك شعور بعدم الراحة، يرجى الضغط على زر "تحرير" الكبير للتوقف الفوري. اضغط المستوى على درجة أقل قبل الاستمرار.

التنظيف:



1. انزع قابس الجهاز قبل التنظيف.
2. أزل الكوب من الوحدة الرئيسية.
3. استخدم الملقاط المرهق لإزالة الفلتر كما هو موضح بالصورة التالية.
4. ملحوظة: نقترح تغيير الفلتر مرة كل شهر أو عند الشعور بأن قوة الشفط أصبحت أقل.
5. لا تدع الماء أو أي سوائل أخرى تلامس الوحدة الرئيسية. لا تغمر الجهاز في السوائل لتنظيفه.
6. لا تستعمل مساحيق التنظيف القوية، أو الفرائشي، أو مساحيق وأدوات تنظيف الزجاج/الأثاث، أو مزيل الدهان لتنظيف الجهاز.



سموئي

دليل التعليمات

ضمان لمدة 3 سنوات