

Quick Start Guide

Guide de démarrage rapide

Guia de Início Rápido

دليل التشغيل السريع

راهنمای شروع به کار سریع



Contents

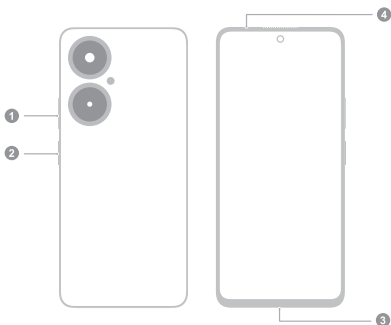
English.....	1
Français.....	8
Português.....	15
اللغة العربية.....	22
فارسی.....	28

English

Know Your Device

Before using the device, familiarize yourself with its basic operations.

- To power on your device, press and hold the power button until the screen turns on.
- To power off your device, press and hold the power button, and then touch .
- To restart your device, press and hold the power button, and then touch .



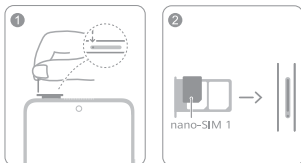
1	Volume button	2	Power button/Fingerprint sensor
3	USB Type-C port/ Headset jack	4	Card slot

Getting Started

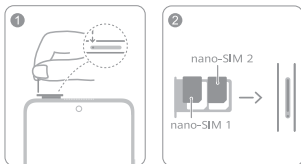
- ⚠ Be careful not to scratch your device or hurt yourself when using the eject pin.
- Store the eject pin out of the reach of children to prevent accidental swallowing or injury.
- Do not use cut or modified SIM cards with your device as these may not be recognized and could damage the card tray (slot).
- If your SIM card does not match your device, please contact your carrier.

Follow the instructions in the following figures to set up your device. Please use the eject pin included. Ensure that the card is correctly aligned and that the card tray is level when you insert it into your device.

Single-SIM card:




Dual-SIM card:



SIM Card Management

Select the default mobile data card and calling card as needed.

-  • 4G service depends on the support of your network carrier and its deployment of relevant services. Please contact your carrier to activate 4G service.
- 4G service may be unavailable in certain areas due to network interference.
- If this guide is inconsistent with the description on the official website, the latter prevails.

For More Information


If you encounter any problems while using your device, you can obtain help from the following resources:

- Visit <https://consumer.huawei.com/en> to view device information, frequently asked questions and other information.
- Visit <https://consumer.huawei.com/en/support> for the most up-to-date contact information for your country or region.
- Go to **Settings** and enter the following keywords in the search box to view the corresponding information. E.g. **Legal, Safety information, Authentication info, Certification logos.**

Safety Information

Please read all of the safety information carefully before using your device to ensure its safe and proper operation and to learn how to dispose of your device properly.

Operation and safety

-  To prevent possible hearing damage, do not listen at high volume levels for long periods.
- Using an unapproved or incompatible power adapter, charger, or battery may damage your device, shorten its lifespan, or cause a fire, explosion, or other hazards.
- Ideal operating temperatures are 0°C to 35°C. Ideal storage temperatures are -20°C to +45°C.
- Pacemaker manufacturers recommend that a minimum distance of 15 cm be maintained between a device and a pacemaker to prevent potential interference with the pacemaker. If using a pacemaker, hold the device on the side opposite the pacemaker and do not carry the device in your front pocket.

- Keep the device and the battery away from excessive heat and direct sunlight. Do not place them on or in heating devices, such as microwave ovens, stoves, or radiators.
- Observe local laws and regulations while using the device. To reduce the risk of accidents, do not use your wireless device while driving.
- While flying in an aircraft or immediately before boarding, only use your device according to instructions provided. Use of a wireless device in an aircraft may disrupt wireless networks, present a hazard to aircraft operation, or be illegal.
- In order to avoid damaging the internal circuit of the device or charger, do not use the device in a dusty, damp, or dirty place, or near a magnetic field.
- When charging the device, make sure the power adapter is plugged into a socket near the devices and is easily accessible.
- Unplug the charger from electrical outlets and the device when not in use.
- Do not use, store or transport the device where flammables or explosives are stored (in a gas station, oil depot, or chemical plant, for example). Using your device in these environments increases the risk of explosion or fire.
- Keep the battery away from fire, and do not disassemble, modify, throw, or squeeze it. Do not insert foreign objects into it, submerge it in water or other liquids, or expose it to external force or pressure, as this may cause the battery to leak, overheat, catch fire, or even explode.
- Dispose of this device, the battery, and accessories according to local regulations. They should not be disposed of in normal household waste. Improper battery use may lead to fire, explosion, or other hazards.
- Please consult your doctor and the device manufacturer to determine if using your device may interfere with the operation of your medical device.
- Adhere to any rules or regulations set forth by hospitals and health care facilities.
- This device contains a built-in battery. Do not attempt to replace the battery by yourself. Otherwise, the device may not run properly or it may damage the battery. For

your personal safety and to ensure that your device runs properly, you are strongly advised to contact a Huawei authorized service center for a replacement.

- Ensure that the power adapter meets the requirements of IEC/EN 62368-1 and has been tested and approved according to national or local standards.

Potentially Explosive Atmosphere

Power off your device in any area with a potentially explosive atmosphere, and comply with all signs and instructions. Areas that may have potentially explosive atmospheres include the areas where you would normally be advised to turn off your vehicle engine. Triggering of sparks in such areas could cause an explosion or a fire, resulting in bodily injuries or even deaths. Do not power on your device at refueling points such as service stations. Comply with restrictions on the use of radio equipment in fuel depots, storage, and distribution areas, and chemical plants. In addition, adhere to restrictions in areas where blasting operations are in progress. Before using the device, watch out for areas that have potentially explosive atmospheres that are often, but not always, clearly marked. Such locations include areas below the deck on boats, chemical transfer or storage facilities, and areas where the air contains chemicals or particles such as grain, dust, or metal powders. Ask the manufacturers of vehicles using liquefied petroleum gas (such as propane or butane) whether this device can be safely used in their vicinity.

Disposal and recycling information



The symbol on the product, battery, literature, or packaging means that the products and batteries should be taken to separate waste collection points designated by local authorities at the end of the lifespan. This will ensure that EEE waste is recycled and treated in a manner that conserves valuable materials and protects human health and the environment.

For more information, please contact your local authorities, retailer, or household waste disposal service or visit the website <https://consumer.huawei.com/en/>.

Reduction of hazardous substances

This device and its electrical accessories comply with local applicable rules on the restricted use of certain hazardous substances in electrical and electronic devices, such as the Restriction of Hazardous Substances Directive (RoHS) and Batteries Directive (where batteries are included).

RF Exposure Information

The World Health Organization has stated that exposure can be reduced by limiting your usage or simply using a hands-free kit to keep the device away from the head and body.

Ensure that the device accessories, such as a device case and device holster, are not composed of metal components. Keep the device away from your body to meet the distance requirement.

For the countries that adopted the SAR limit 2.0 W/kg over 10 grams of tissue.

The device complies with RF specifications when used near your ear or at a distance of 0.50 cm from your body. The highest reported SAR value: Head SAR: 0.99 W/kg; body SAR: 1.29 W/kg.

EU Regulatory Conformance

Hereby, Huawei Device Co., Ltd. declares that this device is in compliance with the Radio Equipment Directive 2014/53/EU (RED). For more details, please refer to the EU Declaration of Conformity at <https://consumer.huawei.com/certification>.

Legal Notice

Trademarks and Permissions

LTE is a trademark of ETSI.

The *Bluetooth*[®] word mark and logos are registered trademarks owned by *Bluetooth SIG, Inc.* and any use of such marks by Huawei Technologies Co., Ltd. is under license. Huawei Device Co., Ltd. is an affiliate of Huawei Technologies Co., Ltd.

Wi-Fi[®], the Wi-Fi CERTIFIED logo, and the Wi-Fi logo are trademarks of Wi-Fi Alliance.

Copyright © 2023 Huawei Device Co., Ltd. All Rights Reserved.



ALL PICTURES AND ILLUSTRATIONS IN THIS GUIDE, INCLUDING BUT NOT LIMITED TO THE DEVICE COLOR, SIZE, AND DISPLAY CONTENT, ARE FOR YOUR REFERENCE ONLY. THE ACTUAL DEVICE MAY VARY. NOTHING IN THIS GUIDE CONSTITUTES A WARRANTY OF ANY KIND, EXPRESS OR IMPLIED.

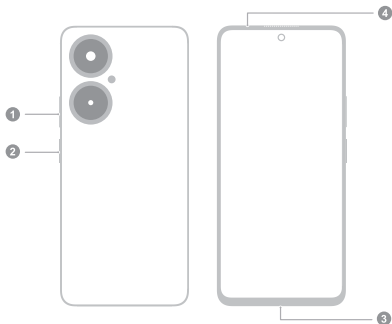
Privacy Policy

To better understand how we protect your personal information, please see the privacy policy at <https://consumer.huawei.com/privacy-policy>.

Familiarisation avec l'appareil

Avant d'utiliser votre appareil, veuillez vous familiariser avec son fonctionnement de base.

- Pour allumer votre appareil, appuyez et maintenez le bouton marche/arrêt jusqu'à ce que l'écran s'allume.
- Pour éteindre votre appareil, appuyez et maintenez le bouton marche/arrêt, puis touchez .
- Pour redémarrer votre appareil, appuyez et maintenez le bouton marche/arrêt, puis touchez .



1	Bouton du volume	2	Bouton marche/Arrêt et capteur d'empreinte digitale
3	Port USB Type-C/Prise jack pour casque	4	Emplacement pour carte

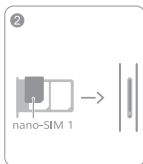
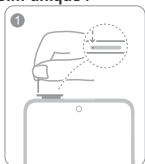
Mise en route

- ⚠ Utilisez la broche d'éjection du tiroir à carte avec précaution. Veillez à ne pas vous blesser ou à érafler votre appareil lors de son utilisation.
- Conservez la broche d'éjection du tiroir hors de la portée des enfants pour éviter toute ingestion ou blessure accidentelle.
- N'utilisez pas de cartes SIM coupées ou modifiées avec votre appareil, car elles pourraient ne pas être reconnues ou endommager le tiroir (emplacement) à carte.
- Si votre carte SIM n'est pas adaptée à votre appareil, veuillez contacter votre opérateur.

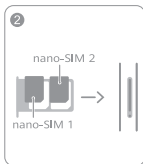
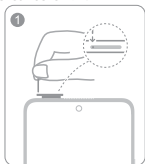
Pour configurer votre appareil, suivez les instructions présentées sur les illustrations suivantes. Veuillez utiliser la broche d'éjection fournie avec l'appareil.

Assurez-vous que la carte soit correctement orientée et maintenez le tiroir à carte à plat lors de son insertion dans votre appareil.

Carte SIM unique :




Double carte SIM :



Gestion des cartes SIM

Sélectionnez la carte par défaut pour les données mobiles et celle par défaut pour les appels en fonction de vos besoins.

-  • La disponibilité du service 4G dépend d'une prise en charge par votre opérateur réseau et du déploiement de ses services correspondants. Veuillez contacter votre opérateur pour activer le service 4G.
- Le service 4G pourrait être indisponible dans certaines zones en raison d'interférences avec le réseau.
- Si ce guide comporte des incohérences avec la description sur le site Internet officiel, cette dernière prévaut.

Pour plus d'informations

Si vous rencontrez des problèmes lors de l'utilisation de votre appareil, vous pouvez :

- Visiter <https://consumer.huawei.com/en> pour consulter les informations sur l'appareil, les questions fréquentes et autres informations.
- Visiter <https://consumer.huawei.com/en/support> pour connaître les informations de contact les plus récentes pour votre pays/région.
- Allez à **Paramètres** et entrez les mots clés suivants dans la zone de recherche pour voir les informations qui correspondent. Exemple : **Légal, Informations de sécurité, Informations d'authentification, Logos de certification.**

Informations relatives à la sécurité

Prenez connaissance attentivement des consignes de sécurité avant d'utiliser votre appareil afin d'être sûr de l'utiliser correctement et afin de savoir comment le mettre correctement au rebut.

Utilisation et sécurité



- Pour éviter des lésions auditives, n'utilisez pas de volumes sonores élevés pendant des périodes prolongées.
- L'utilisation d'accessoires électriques (adaptateur d'alimentation, chargeur ou batterie) non approuvés ou incompatibles risque d'endommager votre appareil, de raccourcir sa durée de vie ou de provoquer un incendie, une explosion ou d'autres accidents.
- Pour le fonctionnement, les températures idéales vont de 0 °C à 35 °C. Pour le stockage, elles vont de -20 °C à +45 °C.
- Les fabricants de stimulateurs cardiaques recommandent de laisser un écart minimum de 15 cm entre un appareil et un stimulateur cardiaque afin d'empêcher des interférences potentielles avec le stimulateur. Si vous utilisez un stimulateur cardiaque, tenez l'appareil du côté opposé au stimulateur cardiaque et ne portez pas l'appareil dans votre poche avant.
- Tenez l'appareil et la batterie à l'écart de la chaleur excessive et de la lumière directe du soleil. Ne les placez pas sur ou dans des appareils générant de la chaleur (fours micro-ondes, réchauds ou radiateurs).
- Respectez les lois et réglementations locales en vigueur lorsque vous utilisez l'appareil. Afin de réduire les risques d'accidents, n'utilisez pas votre appareil sans fil en conduisant.
- En avion ou immédiatement avant d'embarquer, n'utilisez votre appareil qu'en respectant les consignes qui vous sont données. L'utilisation en avion d'un appareil sans fil peut perturber les réseaux sans fil et le fonctionnement de l'avion ou même être illégale.
- Pour éviter d'endommager les circuits internes de l'appareil ou du chargeur, n'utilisez pas l'appareil dans un environnement poussiéreux, humide ou sale ; ou à proximité d'un champ magnétique.
- Lorsque vous rechargez l'appareil, assurez-vous que l'adaptateur d'alimentation est branché sur une prise à proximité de l'appareil et qu'il est facilement accessible.
- Débranchez le chargeur de la prise électrique et de l'appareil lorsque vous ne l'utilisez pas.

- N'utilisez pas l'appareil dans des endroits où sont stockées des matières inflammables ou explosives (station-service, dépôt de pétrole ou usine chimique, par exemple). L'utilisation de votre appareil dans ces environnements augmente le risque d'explosion ou d'incendie.
- Veillez à garder la batterie à distance du feu et ne pas la désassembler, modifier, jeter, ni la compresser. N'insérez pas de corps étrangers dans la batterie, ne l'immergez pas dans l'eau ou d'autres liquides, et ne l'exposez pas à une force extérieure ou à de la pression, car cela pourrait amener la batterie à fuir, surchauffer, prendre feu, voire exploser.
- Pour mettre au rebut cet appareil, la batterie et les accessoires, conformez-vous aux réglementations locales. Ne les mettez pas au rebut avec les ordures ménagères. L'utilisation d'une batterie inappropriée risque de provoquer un incendie, une explosion ou d'autres accidents.
- Cet appareil contient une batterie intégrée. N'essayez pas de remplacer la batterie vous-même. L'appareil risquerait de ne pas fonctionner correctement ou la batterie risquerait d'être endommagée. Pour votre sécurité personnelle et pour être sûr que votre appareil fonctionnera correctement, il est fortement conseillé de s'adresser à un centre technique agréé Huawei pour le remplacement de la batterie.
- Assurez-vous que l'adaptateur secteur répond aux exigences de la norme IEC/EN 62368-1 et qu'il a été testé et approuvé conformément aux normes nationales ou locales.

Consignes de traitement et de recyclage



La présence de ce symbole sur le produit, sur la batterie, dans la documentation ou sur l'emballage vous rappelle que tous les produits et les piles/batteries arrivés à la fin de leur cycle de vie doivent être déposés dans des points de collecte spéciaux désignés par les autorités locales. Cela contribue à garantir que les équipements électriques et électroniques (EEE) sont recyclés et traités de façon à récupérer les matériaux précieux et à protéger la santé humaine et l'environnement.

Pour plus d'informations, veuillez contacter les autorités locales, votre revendeur ou le service de traitement des ordures ménagères, ou vous rendre sur le site Internet <https://consumer.huawei.com/en/>.

Réduction des substances dangereuses

Cet appareil et ses accessoires électriques respectent la réglementation locale en vigueur sur la restriction de l'utilisation de certaines substances dangereuses contenues dans les équipements électriques et électroniques, entre autres la directive RoHS (Restriction of Hazardous Substances Directive) et la directive relatives aux piles et accumulateurs (où les batteries sont incluses).

Exposition aux radiofréquences

L'Organisation mondiale de la Santé a indiqué qu'il est possible de réduire l'exposition en limitant votre utilisation ou en utilisant un kit mains libres afin d'éloigner l'appareil de la tête et du corps.

Assurez-vous que les accessoires de l'appareil (coque ou étui) ne contiennent pas de composants métalliques. Tenez l'appareil éloigné du corps pour respecter les exigences en matière de distance.

Pour les pays qui ont adopté la limite DAS de 2,0 W/kg sur 10 grammes de tissu.

L'appareil est conforme aux spécifications RF lorsqu'il est utilisé à proximité de l'oreille ou à une distance de 0,50 cm du corps. Valeur DAS la plus élevée déclarée :
DAS à la tête : 0,99 W/kg ; DAS au corps : 1,29 W/kg.

Conformité réglementaire UE

Par la présente, Huawei Device Co., Ltd. déclare que cet appareil est conforme à la directive sur les équipements radio 2014/53/UE (RED). Pour plus de détails, reportez-vous à la déclaration de conformité UE <https://consumer.huawei.com/certification>.

Mention légale

Marques de commerce et autorisations

LTE est une marque de commerce de ETSI.

Le nom et les logos *Bluetooth*[®] sont des marques déposées de *Bluetooth SIG, Inc.* Ils sont utilisés sous licence par Huawei Technologies Co., Ltd. Huawei Device

Co., Ltd. est une société affiliée à Huawei Technologies Co., Ltd.

Wi-Fi®, le logo Wi-Fi CERTIFIED et le logo Wi-Fi sont des marques commerciales de la Wi-Fi Alliance.

Copyright © 2023 Huawei Device Co., Ltd. Tous droits réservés.

TOUTES LES IMAGES ET ILLUSTRATIONS FIGURANT DANS CE GUIDE, NOTAMMENT LA COULEUR ET LA TAILLE DU TÉLÉPHONE, AINSI QUE LE CONTENU DE L’AFFICHAGE, SONT FOURNIES À TITRE DE RÉFÉRENCE UNIQUEMENT. L’APPAREIL RÉEL PEUT VARIER. CE GUIDE NE CONTIENT AUCUN ÉLÉMENT CONSTITUANT UNE GARANTIE, QUELLE QU’ELLE SOIT, EXPLICITE OU IMPLICITE.

Politique de confidentialité

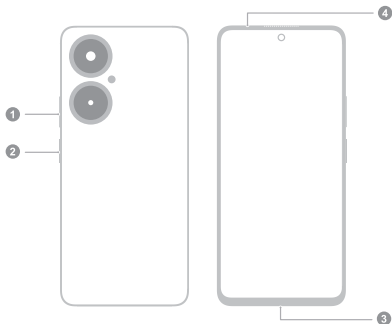
Pour mieux comprendre comment nous protégeons vos informations personnelles, consultez la politique de confidentialité sur

<https://consumer.huawei.com/privacy-policy>.

Conheça o seu dispositivo

Antes de utilizar o dispositivo, familiarize-se com as suas funcionalidades básicas.

- Para ligar o dispositivo, prima sem soltar o botão Ligar até que o ecrã acenda.
- Para desligar o dispositivo, prima continuamente o botão Ligar, e depois toque em ⏻.
- Para reiniciar o dispositivo, prima continuamente o botão Ligar, e depois toque em ✨.



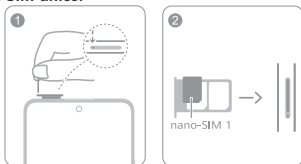
1	Botão do volume	2	Botão Ligar / Sensor de impressões digitais
3	Porta USB Tipo-C/ Entrada para auricular	4	Ranhura de cartões

Introdução

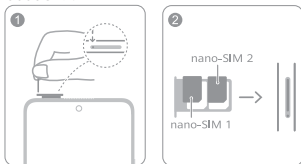
- ⚠ Tenha cuidado para não riscar o dispositivo ou para não se magoar quando utilizar o pino de ejeção.
- Guarde o pino de ejeção fora do alcance de crianças para impedir a sua ingestão acidental ou que cause ferimentos.
- Não utilize cartões SIM modificados ou cortados no seu dispositivo, pois estes poderão não ser reconhecidos e poderão danificar o tabuleiro (a ranhura) de cartões.
- Se o seu cartão SIM não corresponde ao seu dispositivo, contacte a sua operadora.

Siga as instruções nas imagens seguintes para configurar o seu dispositivo. Utilize o pino de ejeção incluído. Certifique-se de que o cartão se encontra alinhado corretamente e que o tabuleiro de cartões está nivelado quando o insere no dispositivo.

Cartão SIM único:




Cartão dual SIM:



Gestão de cartões SIM

Selecione o cartão de dados móveis predefinido e o cartão para chamadas como pretendido.

-  • O serviço 4G depende do suporte da sua operadora de rede e da implementação dos serviços relevantes por parte da mesma. Contacte a sua operadora para ativar o serviço 4G.
- O serviço 4G poderá não estar disponível em certas áreas devido a interferência da rede.
- Se este guia não estiver consistente com a descrição na página de Internet oficial, esta última prevalece.

Para mais informações


Se tiver algum problema durante a utilização do dispositivo, pode obter ajuda nos seguintes recursos:

- Visite <https://consumer.huawei.com/en> para ver informações do dispositivo, perguntas frequentes e outras informações.
- Visite <https://consumer.huawei.com/en/support> para obter as informações de contacto mais atualizadas para o seu país ou região.
- Aceda a **Definições** e introduza as seguintes palavras-chave na caixa de pesquisa para ver as informações correspondentes. Por exemplo, **Informações legais**, **Informações de segurança**, **Informação de autenticação**, **Logótipos de certificação**.

Informações de segurança

Leia toda a informação de segurança atentamente antes de utilizar o seu dispositivo para assegurar o seu funcionamento seguro e adequado e para aprender como se desfazer do seu dispositivo corretamente.

Operação e segurança

-  Para prevenir possíveis danos de audição, não coloque o volume em níveis demasiado altos durante longos períodos.
- A utilização de adaptadores de energia, carregadores ou baterias incompatíveis ou não aprovadas podem danificar o seu dispositivo, diminuir a sua duração ou causar fogos, explosão ou outros perigos.

- A temperatura ideal de operação é de 0 °C a 35 °C. A temperatura ideal de armazenamento é de -20 °C a +45 °C.
- Os fabricantes de pacemakers recomendam que se mantenha uma distância mínima de 15 cm entre um dispositivo e um pacemaker a fim de prevenir uma potencial interferência com o pacemaker. Se utilizar um pacemaker, mantenha o dispositivo no lado oposto ao do pacemaker e não transporte o dispositivo no bolso da frente.
- Mantenha o dispositivo e a bateria longe de calor excessivo ou luz direta do sol. Não os coloque sobre ou dentro de dispositivos de aquecimento, tais como micro-ondas, fogões ou radiadores.
- Respeite as leis e os regulamentos locais durante a utilização do dispositivo. Para reduzir o risco de acidentes, não utilize o dispositivo sem fios enquanto conduz.
- Ao andar de avião ou imediatamente antes de embarcar, utilize apenas o seu dispositivo de acordo com as instruções fornecidas. O uso de um dispositivo sem fios num avião pode interromper as redes sem fios, representar perigo para o funcionamento do avião ou ser ilegal.
- De modo a evitar danificar o circuito interno do dispositivo ou do carregador, não utilize o dispositivo numa área poeirenta, húmida ou suja, nem junto a um campo magnético.
- Ao carregar o dispositivo, certifique-se de que o adaptador de energia está ligado à tomada perto do dispositivo e de fácil acesso.
- Desligue o carregador da tomada eléctrica e do dispositivo quando não estiver a utilizá-lo.
- Não utilize, armazene ou transporte o dispositivo em locais de armazenamento de materiais explosivos ou inflamáveis (posto de gasolina, depósito de óleo ou fábricas de produtos químicos). Utilizar o seu dispositivo nestes ambientes aumenta o risco de explosão ou fogo.
- Mantenha a bateria afastada do fogo e não a desmonte, modifique, atire ou aperte. Não insira objetos estranhos na bateria, não a mergulhe em água ou outros líquidos nem a exponha a força ou pressão

externa, pois poderá causar fugas na bateria, sobreaquecimento, incêndio ou explosão da mesma.

- Elimine este dispositivo, a bateria e acessórios de acordo com as regulamentações locais. Estes não devem ser eliminados como lixo doméstico normal. A utilização imprópria das baterias pode causar incêndios, explosão ou outros perigos.
- Este dispositivo contém uma bateria integrada. Não tente substituir a bateria por si mesmo. Caso contrário, o dispositivo poderá não funcionar corretamente ou poderá danificar a bateria. Para a sua segurança e para assegurar que o dispositivo funciona corretamente, recomendamos vivamente a que entre em contacto com um centro de reparações Huawei autorizado para executar a substituição.
- Certifique-se de que o transformador cumpre os requisitos da IEC/EN 62368-1 e de que foi testado e aprovado de acordo com normas nacionais ou locais.

Informações sobre eliminação e reciclagem



O símbolo no produto, na bateria, na literatura ou na embalagem significa que os produtos ou as baterias devem ser colocados/as em pontos de recolha separados designados pelas autoridades locais no fim de vida. Isto irá garantir que o lixo EEE é reciclado e tratado de uma forma que conserva os materiais valiosos e protege a saúde pública e o ambiente.

Para mais informações, contacte as autoridades locais, um distribuidor local ou um serviço de eliminação de lixo doméstico ou visite o site

<https://consumer.huawei.com/en/>.

Redução de substâncias perigosas

Este dispositivo e os respetivos acessórios elétricos cumprem as normas locais aplicáveis relativas à restrição da utilização de determinadas substâncias perigosas em dispositivos elétricos e eletrónicos como, por exemplo, a diretiva de restrição de substâncias perigosas (RoHS) e a diretiva relativa a baterias (onde incluídas).

Informações sobre exposição a RF

A Organização Mundial de Saúde declarou que a exposição pode ser reduzida limitando a sua utilização

ou, simplesmente, utilizando um kit mãos-livres para manter o dispositivo afastado da cabeça e do corpo. Certifique-se de que os acessórios do dispositivo, tais como a caixa e o estojo do mesmo, não contêm componentes de metal. Mantenha o dispositivo afastado do corpo para respeitar a distância exigida.

Nos países que adotaram o limite de SAR de 2,0 W/kg por 10 gramas de tecido.

O dispositivo cumpre as especificações de RF quando utilizado junto ao seu ouvido ou a uma distância de 0,50 cm do corpo. O valor SAR mais elevado registrado: SAR na cabeça: 0,99 W/kg; SAR no corpo: 1,29 W/kg.

Conformidade regulamentar da UE

A Huawei Device Co., Ltd. declara, deste modo, que este dispositivo está em conformidade com a Diretiva para o Equipamento de Radiocomunicações 2014/53/UE. Para obter mais detalhes, consulte a Declaração de Conformidade da UE em <https://consumer.huawei.com/certification>.

Aviso legal

Marcas comerciais e autorizações

LTE é uma marca comercial do ETSI.

A palavra e logótipos da marca *Bluetooth*[®] são marcas registradas da *Bluetooth SIG, Inc.* e qualquer uso de tais marcas pela Huawei Technologies Co., Ltd. é realizado sob licença. Huawei Device Co., Ltd. é uma afiliada da Huawei Technologies Co., Ltd.

Wi-Fi[®], o logótipo Wi-Fi CERTIFIED e o logótipo Wi-Fi são marcas comerciais da Wi-Fi Alliance.

Direitos de autor © 2023 Huawei Device Co., Ltd. Todos os direitos reservados.

TODAS AS IMAGENS E ILUSTRAÇÕES NESTE GUIA, INCLUINDO MAS NÃO LIMITADO À COR DO DISPOSITIVO, TAMANHO E APRESENTAÇÃO DE CONTEÚDOS, SERVEM MERAMENTE COMO REFERÊNCIA. O DISPOSITIVO REAL PODE VARIAR. NADA PRESENTE NESTE GUIA CONSTITUI QUALQUER GARANTIA, EXPRESSA OU IMPLÍCITA.

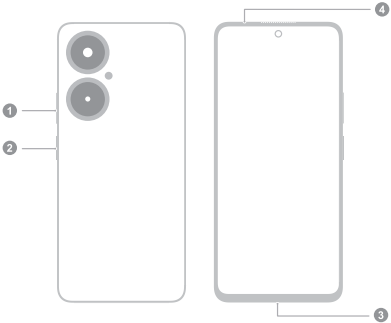
Política de Privacidade

Para melhor compreender como protegemos a sua informação pessoal, consulte a política de privacidade em <https://consumer.huawei.com/privacy-policy>.

تعرف على جهازك


قبل استخدام الجهاز، تعرّف على عملياته الأساسية.

- لتشغيل جهازك، اضغط مع الاستمرار على زر التشغيل حتى تضيء الشاشة.
- لإيقاف تشغيل جهازك، اضغط مع الاستمرار على زر التشغيل، ثم انقر على (1).
- لبدء تشغيل جهازك، اضغط مع الاستمرار على زر التشغيل، ثم انقر على ✨.



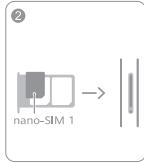
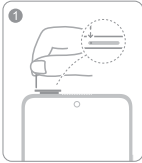
زر الطاقة / قارئ بصمات الأصابع	2	زر الصوت	1
فتحة البطاقة	4	منفذ USB من النوع C / مقبس سماعة رأس	3

البدء

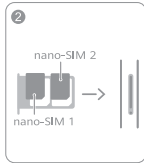
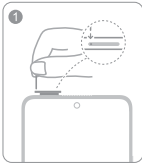
-  كن حذرًا ألا تخدش جهازك أو تؤذي نفسك عند استخدام دبوس الإخراج.
- احفظ دبوس الإخراج بعيدًا عن متناول الأطفال لمنع بلعه أو الإصابة عن غير قصد.
- لا تستخدم بطاقات SIM المقصوفة أو المعدلة في جهازك حيث قد لا يتم التعرف عليها وقد تتسبب في تلف درج (فتحة) البطاقة.
- إذا كانت بطاقة SIM غير مطابقة لجهازك، فيرجى الاتصال بشركة الاتصالات الخاصة بك.

اتبع التعليمات الموضحة في الأشكال التالية لإعداد جهازك. يُرجى استخدام دبوس الإخراج المرفق. تأكد من محاذاة البطاقة بشكل صحيح وأن حامل البطاقة مستوي عند إدخاله في جهازك.

بطاقة SIM فردية:



بطاقتي SIM:



إدارة بطاقة SIM

حدد بطاقة بيانات الجوال الافتراضية وبطاقة الاتصال الافتراضية حسب الحاجة.

- تعتمد خدمة الجيل الرابع على دعم شركة الاتصالات الخاصة بالشبكة ونشرها للخدمات ذات الصلة. يُرجى الاتصال بشركة الاتصالات لتنشيط خدمة الجيل الرابع.
- قد لا تتوفر خدمة الجيل الرابع في مناطق معينة بسبب تداخل الشبكة.
- إذا كان هذا الدليل متعارضاً مع الوصف الموجود على موقع الويب الرسمي، فيتم ترجيح الأخير.

للمزيد من المعلومات

إذا واجهتك أي مشكلات أثناء استخدام جهازك، فيمكنك الحصول على المساعدة من الموارد التالية:

- تفضل بزيارة <https://consumer.huawei.com/en> لعرض معلومات الجهاز والأسئلة الشائعة ومعلومات أخرى.
- تفضل بزيارة <https://consumer.huawei.com/en/support> للحصول على أحدث معلومات الاتصال الخاصة ببلدك أو منطقتك.
- انتقل إلى الإعدادات وأدخل الكلمات الرئيسية التالية في خانة البحث لعرض المعلومات المقابلة. على سبيل المثال المعلومات القانونية، ومعلومات السلامة، ومعلومات المصادقة، وشعارات التصديق.

معلومات السلامة

يُرجى قراءة كافة معلومات السلامة بعناية قبل استخدام الجهاز لضمان تشغيله بشكل آمن وسليم، ولمعرفة كيفية التخلص من جهازك بشكل صحيح.

التشغيل والسلامة

- لتجنب احتمالية الإضرار بحاسة السمع، يُرجى عدم الاستماع إلى مستوى صوت عالي لمدة طويلة.
- استخدام محول طاقة أو شاحن أو بطارية غير معتمدة أو غير متوافقة قد يؤدي إلى تلف الجهاز أو تقصير عمره الافتراضي أو التسبب في حدوث حريق أو انفجار أو غير ذلك من المخاطر.
- درجة الحرارة المثالية للتشغيل بين 0 درجة مئوية و 35 درجة مئوية. ودرجة الحرارة المثالية للتخزين ما بين 20- درجة مئوية و 45+ درجة مئوية.

- توصي الشركات المصنّعة لمنظم ضربات القلب بأن تكون هناك مسافة لا تقل عن 15 سم بين الجهاز ومنظم ضربات القلب لمنع التداخل المحتمل مع منظم ضربات القلب. إذا كنت تستخدم جهاز منظم ضربات القلب، فضع الجهاز في الجانب المقابل لمنظم ضربات القلب ولا تحمل الجهاز في جيبك الأمامي.
- احتفظ بالجهاز والبطارية بعيداً عن الحرارة وأشعة الشمس المباشرة المفرطة. وتجنب وضعهما على أو في أجهزة التسخين، كأفران الميكرويف، والمواقد، أو أجهزة الإشعاع.
- التزم بالقوانين واللوائح المحلية أثناء استخدام الجهاز. للحد من مخاطر ارتكاب الحوادث، لا تستخدم الجهاز اللاسلكي أثناء القيادة.
- استخدم الهاتف أثناء الطيران أو قبل الصعود للطائرة وفقاً للتعليمات المقدمة فقط. فقد يؤدي استخدام الأجهزة اللاسلكية على متن الطائرة إلى تشويش شبكات الاتصال اللاسلكية الخاصة بها، والتسبب في حدوث أخطار على عمليات تشغيل الطائرة، أو اعتباره عملاً غير قانوني.
- لتجنب تلف الدائرة الداخلية للجهاز أو الشاحن؛ لا تستخدم الجهاز في مكان مترطب، أو رطب، أو متسخ، أو بالقرب من مجال مغناطيسي.
- عند شحن الجهاز، تأكد من توصيل محول الطاقة في مقبس قريب من الجهاز يسهل الوصول إليه.
- افصل الشاحن عن المنفذ الكهربائي والجهاز في حالة عدم الاستخدام.
- تجنب استخدام الجهاز، أو تخزينه، أو نقله إلى الأماكن التي يتم تخزين المواد القابلة للاشتعال أو المتفجرات فيها (كمحطات الوقود، أو مستودعات النفط، أو مصانع المواد الكيميائية، على سبيل المثال). فاستخدام جهازك في مثل هذه الأماكن يزيد من خطر حدوث انفجار أو حريق.
- ابعد البطارية عن النيران، ولا تقم بتفكيكها، أو تعديلها، أو رميها، أو اعتصارها. لا تدخل عناصر غريبة في البطارية، ولا تغمرها في الماء، ولا تعرضها لقوة خارجية أو ضغط، لأن هذا قد يتسبب في تسريب البطارية، أو سخونتها الزائدة، أو التقاطها للنيران، أو حتى انفجارها.
- التخلص من هذا الجهاز، وبطاريته، وملحقاته يخضع للوائح المحلية. وينبغي عدم التخلص منها كنفایات منزلية عادية. فقد يؤدي التخلص منها بشكل خاطئ إلى حدوث حريق، أو انفجار، أو مخاطر أخرى.

- يحتوى هذا الجهاز على بطارية مدمجة. لا تحاول استبدال البطارية بنفسك. وإلا، قد لا يعمل الجهاز بشكل صحيح أو قد يؤدي إلى تلف البطارية. للحفاظ على سلامتك الشخصية والتأكد من تشغيل جهازك بشكل صحيح، ننصحك بشدة بالاتصال بمركز خدمة معتمد من هواوي لاستبدالها.
- تأكد من أن محوّل الطاقة يلبي المتطلبات الواردة في IEC/EN 62368-1، وأنه قد اختُبر واعتمد وفق المعايير الوطنية أو المحلية.

معلومات حول التخلص من الجهاز وإعادة تدويره



يعني الرمز الموجود على المنتج أو البطارية أو المستندات أو مواد التعبئة إلى أنه يجب التخلص من المنتجات والبطاريات في نقاط استلام للنفايات منفصلة تحددها السلطات المحلية في نهاية عمرها. وسيكفل ذلك إعادة تدوير ومعالجة نفايات الطاقة الكهربائية والإلكترونية (EEE) بطريقة تحافظ على المواد القيمة وتحمي صحة الإنسان والبيئة. لمزيد من المعلومات، يُرجى الاتصال بالسلطات المحلية أو البائع بالتجزئة أو خدمة التخلص من النفايات المنزلية أو زيارة موقع الويب <https://consumer.huawei.com/en/>

الحد من المواد الخطرة

يتوافق هذا الجهاز وملحقاته الكهربائية مع القواعد المحلية المعمول بها بشأن تقييد استخدام مواد خطرة معينة في الأجهزة الكهربائية والإلكترونية، مثل توجيه تقييد استخدام المواد الخطرة (RoHS) والتوجيه الخاص بالبطاريات (حيث يتم تضمين البطاريات).

معلومات التعرّض للتردد اللاسلكي (RF)

صرحت منظمة الصحة العالمية أنه يُمكن تقليل التعرّض عن طريق الحد من استخدامك أو ببساطة من خلال استخدام المجموعة دون الاعتماد على اليدين لإبقاء الجهاز بعيداً عن الرأس والجسم. تأكد من أن ملحقات الجهاز مثل حافظة الجهاز، وغطاء الجهاز لا تدخل في تركيبها مكونات معدنية. احفظ الجهاز بعيداً عن جسمك لتحقيق المتطلبات المتعلقة بالمسافة.

بالنسبة للدول التي تعتمد حدًا لمعدل الامتصاص النوعي والذي يبلغ 2.0 واط/كجم على كل 10 جم من النسيج.

يتوافق الجهاز مع مواصفات التردد اللاسلكي عند استخدامه بالقرب من أذنك أو على بعد 0.50 سم من جسمك. قيمة معدل الامتصاص النوعي

الأعلى المُبلغ عنها: معدل الامتصاص النوعي للرأس: 0.99 واط/كجم؛
ومعدل الامتصاص النوعي للجسم: 1.29 واط/كجم.

التوافق مع المعايير التنظيمية الصادرة عن الاتحاد الأوروبي

تعلن شركة، Huawei Device Co., Ltd. بموجب هذا المستند أن
هذا الجهاز يمثل لتوجيه المعدات اللاسلكية (RED) 2014/53/EU.
لمزيد من التفاصيل، يُرجى الرجوع إلى إعلان المطابقة الخاص بالاتحاد
الأوروبي على

[.https://consumer.huawei.com/certification](https://consumer.huawei.com/certification)

إشعار قانوني

العلامات التجارية والتصاريح

LTE علامة تجارية خاصة بـ ETSI.

علامة وشعارات *Bluetooth*[®] هي علامات تجارية مسجلة مملوكة
لشركة *Bluetooth SIG, Inc.* وأي استخدام لهذه العلامات من
شركة Huawei Technologies Co., Ltd. بموجب ترخيص.
شركة Huawei Device Co., Ltd. هي شركة تابعة لشركة
Huawei Technologies Co., Ltd.

إن *Wi-Fi*[®] وشعار *Wi-Fi CERTIFIED* وشعار *Wi-Fi* هي
علامات تجارية لشركة *Wi-Fi Alliance*.

حقوق الملكية © شركة Huawei Device Co., Ltd. 2023
جميع الحقوق محفوظة.

جميع الصور والرسوم التوضيحية الواردة في هذا الدليل، بما في ذلك
على سبيل المثال لا الحصر، لون الجهاز، وحجمه، ومحتوى شاشة
العرض، هي لأغراض مرجعية فقط. وقد يختلف الجهاز الفعلي عن
ذلك. لا شيء في هذا الدليل يشكل أيّ ضمان من أيّ نوع، بشكل صريح
أو ضمني.

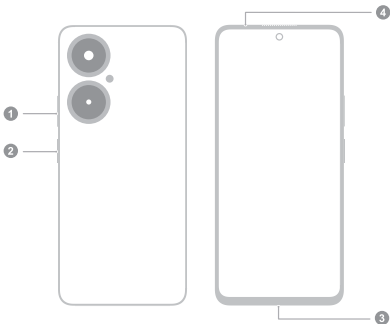
سياسة الخصوصية

لفهم أفضل حول كيفية حمايتنا لمعلوماتك الشخصية، يُرجى الاطلاع
على سياسة الخصوصية عبر هذا الرابط

[.https://consumer.huawei.com/privacy-policy](https://consumer.huawei.com/privacy-policy)

دستگاهتان را بشناسید

- پیش از استفاده از دستگاه، با عملکردهای پایه ای آن آشنا شوید.
- برای روشن کردن دستگاه، دکمه «روشن/خاموش» را فشار دهید و نگه دارید تا صفحه روشن شود.
 - برای خاموش کردن دستگاه، دکمه «روشن/خاموش» را فشار دهید و نگه دارید و سپس ⓪ را لمس کنید.
 - برای راهاندازی مجدد دستگاه، دکمه «روشن/خاموش» را فشار دهید و نگه دارید، سپس ⌘ را لمس کنید.



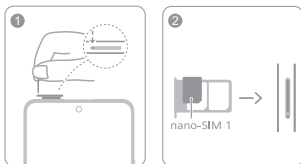
دکمه روشن/خاموش / حسگر اثر انگشت	2	دکمه میزان صدا	1
شکاف کارت	4	درگاه USB نوع C/فیش هدست	3

شروع به کار

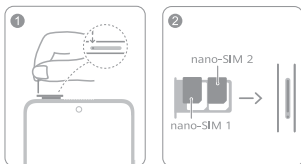
- **!** مراقب باشید هنگام استفاده از سوزن خارج‌کننده، دستگاه خراشیده نشود یا خودتان صدمه نبینید.
- سوزن خارج‌کننده را دور از دسترس کودکان نگه دارید تا از بلعیدن تصادفی یا صدمه دیدن کودکان جلوگیری شود.
- از سیم‌کارت‌های بریده‌شده یا تغییر یافته در دستگاهتان استفاده نکنید زیرا ممکن است قابل شناسایی نباشند و به سینی (شکاف) کارت آسیب بزنند.
- لطفاً اگر سیم‌کارت با دستگاه مطابقت ندارد، با شرکت مخابراتی خود تماس بگیرید.

برای تنظیم دستگاه خود، دستورالعمل‌های موجود در تصاویر زیر را دنبال کنید. لطفاً از سوزن خارج‌کننده همراه محصول استفاده کنید. مطمئن شوید که سیم‌کارت به‌درستی هم‌تراز باشد و سینی کارت هنگام وارد کردن آن در دستگاه، به‌صورت صاف قرار گرفته باشد.

تک‌سیم‌کارت:



دوسیم‌کارت:



مدیریت سیم‌کارت

برحسب نیاز خود، سیم‌کارت پیش‌فرض برای داده تلفن همراه و سیم کارت پیش‌فرض برای برقراری تماس را انتخاب کنید.



- سرویس 4G به پشتیبانی شرکت مخابراتی شما و استقرار سرویس‌های مربوط به آن بستگی دارد. لطفاً برای فعال سازی سرویس 4G، با شرکت مخابراتی خود تماس بگیرید.
- ممکن است به دلیل تداخل شبکه، سرویس 4G در برخی مناطق در دسترس نباشد.
- اگر این راهنما با شرح موجود در وبسایت رسمی مطابقت ندارد، مورد دوم معتبر است.

برای کسب اطلاعات بیشتر

اگر هنگام استفاده از دستگاه خود به مشکلی برخوردید، می‌توانید از طریق منابع زیر کمک بخواهید:

- برای مشاهده اطلاعات دستگاه، پرسش‌های متداول و سایر اطلاعات، به <https://consumer.huawei.com/en> مراجعه کنید.
- برای دریافت جدیدترین اطلاعات تماس برای کشور یا منطقه خود، به <https://consumer.huawei.com/en/support> مراجعه کنید.
- به تنظیمات بروید و کلیدواژه‌های زیر را در کادر جستجو وارد کنید تا اطلاعات مربوطه را مشاهده کنید. مثلاً، حقوقی، اطلاعات ایمنی، اطلاعات تأیید هویت و لوگوهای مجوز.

اطلاعات ایمنی

لطفاً پیش از استفاده از دستگاه خود و جهت اطمینان از عملکرد ایمن و مناسب آن و جهت یادگیری چگونگی دور انداختن صحیح دستگاه خود، کلیه اطلاعات ایمنی را با دقت مطالعه کنید.

عملکرد و ایمنی

- برای محافظت از شنوایی خود، از گوش کردن به صدای بلند برای مدت زمان طولانی خودداری کنید.
- استفاده از آداپتور برق، شارژر، یا باتری تأیید نشده یا نامناسب ممکن است باعث ایجاد آسیب به دستگاه، کاهش طول عمر، یا آتش سوزی، انفجار، یا سایر خطرات شود.
- دمای کاری مطلوب 0 درجه سانتی‌گراد تا 35 درجه سانتی‌گراد و دمای نگهداری مطلوب 20- درجه سانتی‌گراد تا 45+ درجه سانتی‌گراد است.

- سازندگان دستگاه تنظیم کننده ضربان قلب توصیه می کنند باید حداقل فاصله ای به اندازه 15 سانتی متر بین دستگاه و دستگاه تنظیم کننده ضربان قلب وجود داشته باشد تا از بروز تداخل ناخواسته با دستگاه تنظیم کننده ضربان قلب جلوگیری شود. اگر از دستگاه تنظیم کننده ضربان قلب استفاده می کنید، دستگاه را در طرف مخالف دستگاه تنظیم کننده ضربان قلب قرار دهید و دستگاه را در جیب جلوی خود نگذارید.
- دستگاه و باتری را از حرارت شدید و نور مستقیم آفتاب دور نگه دارید. آن‌ها را درون یا روی دستگاه‌های گرمایشی مانند مایکروویو، اجاق گاز یا رادیاتورها قرار ندهید.
- در حین استفاده از این دستگاه، از قوانین محلی پیروی کنید. برای کاهش خطر تصادف، هنگام رانندگی از دستگاه بی سیم خود استفاده نکنید.
- در هنگام پرواز در هواپیما یا درست پیش از سوار شدن، از دستگاه خود تنها بر طبق دستورالعمل‌های ارائه شده استفاده کنید. استفاده از یک دستگاه بی‌سیم در هواپیما ممکن است در عملکرد شبکه‌های بی‌سیم اختلال ایجاد کند، باعث به خطر افتادن عملکرد هواپیما شود، یا غیرقانونی باشد.
- برای جلوگیری از آسیب رسیدن به مدارهای داخلی دستگاه یا شارژر، از دستگاه در محیط دارای گرد و خاک، مرطوب یا کثیف یا نزدیک به میدان مغناطیسی استفاده نکنید.
- هنگام شارژ دستگاه، مطمئن شوید آداپتور برق به یک پریز در نزدیکی دستگاه وصل شده و به راحتی قابل دسترس باشد.
- هنگامی که از شارژر استفاده نمی کنید آن را از دوشاخه برق و دستگاه جدا کنید.
- در جایی که مواد قابل اشتعال یا مواد منفجره نگهداری می‌شود (برای مثال پمپ‌بنزین، انبار نفت یا کارخانه مواد شیمیایی) از دستگاه استفاده و نگهداری نکنید یا آن را حمل نکنید. استفاده از دستگاه در این محیط‌ها خطر انفجار یا آتش‌سوزی را افزایش می دهد.
- باتری را از آتش دور نگه دارید و آن را از هم باز نکنید، تغییر ندهید، پرتاب نکنید یا تحت فشار قرار ندهید. اجسام خارجی را در باتری فرو نکنید، آن را در آب یا سایر مایعات غوطه‌ور نکنید یا تحت نیرو یا فشار خارجی قرار ندهید، زیرا این کار ممکن است منجر به نشت مواد داخل آن، گرم شدن بیش از حد، آتش گرفتن یا حتی انفجار آن شود.

- این دستگاه، باتری، و لوازم جانبی را بر طبق قوانین محلی دور بیاندازید. آن‌ها نباید درون زباله‌های خانگی معمولی دور انداخته شوند. استفاده نادرست از باتری ممکن است منجر به بروز آتش سوزی، انفجار، یا خطرات دیگر شود.
- دستگاه یک باتری داخلی دارد. سعی نکنید خودتان به تنهایی باتری را تعویض کنید. در غیر این صورت، ممکن است دستگاه به درستی کار نکند یا این کار به باتری آسیب بزند. برای حفظ ایمنی خودتان و اطمینان از اینکه دستگاهتان به درستی کار می‌کند، قویاً به شما توصیه می‌کنیم برای دریافت قطعه جایگزین، با یکی از مراکز مجاز خدمات Huawei تماس بگیرید.
- اطمینان حاصل کنید که آداپتور برق با الزامات IEC/EN 62368-1 مطابقت داشته باشد و طبق استانداردهای ملی یا محلی آزمایش و تأیید شده باشد.

اطلاعات مربوط به دفع پسماند و بازیافت



نماد روی محصول، باتری، پرورشور یا بسته‌بندی به این معنا است که محصولات و باتری‌ها پس از پایان طول عمرشان، باید به نقاط جداگانه جمع‌آوری پسماند، که مقامات محلی مشخص کرده‌اند، برده شوند. با انجام این کار، بازیافت زباله «تجهیزات الکتریکی و الکترونیکی» تضمین می‌شود و اطمینان حاصل می‌شود که پالایش زباله به‌گونه‌ای انجام می‌شود که مواد باارزش آن حفظ و از سلامت انسان و محیط زیست محافظت شود.

لطفاً برای کسب اطلاعات بیشتر، با مقامات محلی، نمایندگی فروش یا مرکز خدمات دفع زباله‌های خانگی تماس بگیرید یا به وبسایت <https://consumer.huawei.com/en/> مراجعه کنید.

کاهش مواد خطرناک

این دستگاه و لوازم جانبی الکتریکی آن با قوانین قابل اجرای محلی درباره استفاده محدود از برخی مواد خطرناک در دستگاه‌های الکتریکی و الکترونیکی، مانند «دستورالعمل محدودسازی مواد خطرناک» (RoHS) و «دستورالعمل باتری‌ها» (در صورت وجود باتری) مطابقت دارند.

اطلاعات مربوط به قرار گرفتن در معرض فرکانس رادیویی

«سازمان جهانی بهداشت» اظهار داشته است که قرار گرفتن در معرض فرکانس رادیویی را می‌توانید با محدود کردن استفاده خود یا

صرفاً با استفاده از کیت هندزفری برای دور نگه داشتن دستگاه از سر و بدن، کاهش دهید.

مطمئن شوید که لوازم جانبی دستگاه، مانند قاب و جلد چرمی دستگاه، از اجزای فلزی تشکیل نشده باشند. دستگاه را از بدن خود دور نگه دارید تا مطابق با شرایط مورد نیاز در رابطه با فاصله باشد.

در کشورهایی که محدوده «نرخ جذب ویژه» تصویب شده در آنها 2.0 وات بر کیلوگرم در 10 گرم از بافت بدن است،

این دستگاه هنگامی که نزدیک گوش یا در فاصله 0.50 سانتی‌متری از بدن استفاده می‌شود، با مشخصات «فرکانس رادیویی» مطابقت دارد. بالاترین مقدار گزارش شده «نرخ جذب ویژه»: «نرخ جذب ویژه» سر: 0.99 وات بر کیلوگرم؛ «نرخ جذب ویژه» بدن: 1.29 وات بر کیلوگرم.

پیروی از مقررات اتحادیه اروپا

بدین وسیله، Huawei Device Co., Ltd. اعلام می‌دارد که این دستگاه مطابق با «دستورالعمل تجهیزات رادیویی» 2014/53/EU (RED) است. لطفاً جهت اطلاع از جزئیات بیشتر، به «اعلامیه انطباق اتحادیه اروپا» در <https://consumer.huawei.com/certification> مراجعه کنید.

اطلاعیه حقوقی

علامت تجاری و مجوزها

LTE علامت تجاری ETSI است.

علامت و لوگوهای کلمه *Bluetooth*[®] علامت‌های ثبت شده متعلق به *Bluetooth SIG, Inc.* هستند و هرگونه استفاده

Huawei Technologies Co., Ltd. از این علامت‌ها تحت

مجوز انجام می‌شود. Huawei Device Co., Ltd. یکی از شرکت‌های وابسته Huawei Technologies Co., Ltd. است.

Wi-Fi[®]، لوگوی Wi-Fi CERTIFIED، و لوگوی Wi-Fi از نشان‌های تجاری Wi-Fi Alliance هستند.

حق نسخه‌برداری © 2023 Huawei Device Co., Ltd. کلیه حقوق محفوظ است.

تمام عکس‌ها و تصاویر موجود در این راهنما، شامل (اما نه محدود به) رنگ، اندازه و محتوای نمایش دستگاه، صرفاً جهت ارجاع شما است. دستگاه واقعی ممکن است متفاوت باشد. هیچ‌یک از مندرجات

این راهنما به‌طور صریح یا ضمنی، به‌منزله هیچ نوعی ضمانتی محسوب نمی‌شود.

سیاست حفظ حریم خصوصی

لطفاً جهت درک بهتر چگونگی محافظت از اطلاعات شخصی خود، سیاست حفظ حریم خصوصی در

<https://consumer.huawei.com/privacy-policy> را

مشاهده کنید.