



Questo manuale d'istruzione è fornito da trovaprezzi.it. Scopri tutte le offerte per **JBL Flip 5 Bianco** o

cerca il tuo prodotto tra le [migliori offerte di Diffusori Audio](#)

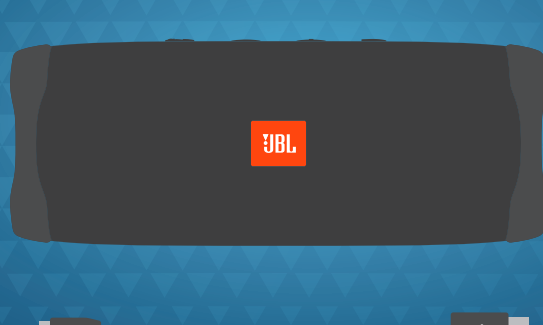


Questo manuale d'istruzione è fornito da trovaprezzi.it. Scopri tutte le offerte per **JBL FLIP 5 Bianco** o

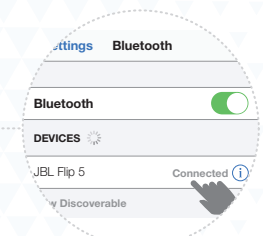
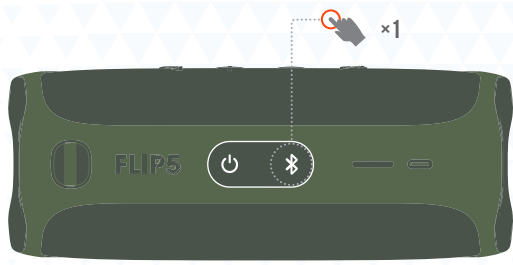
cerca il tuo prodotto tra le [migliori offerte di Diffusori Audio](#)



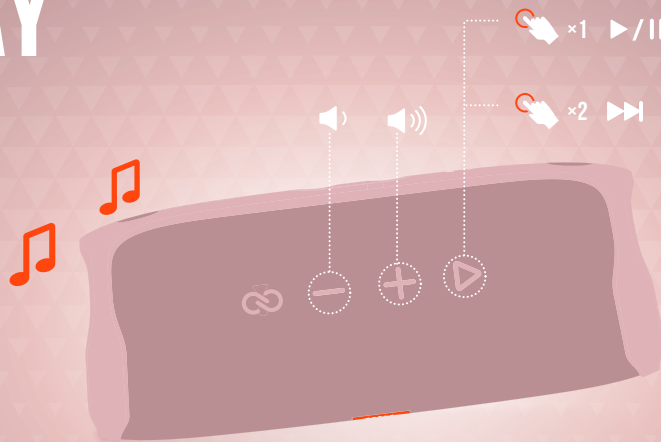
WHAT'S IN THE BOX



BLUETOOTH PAIRING



PLAY

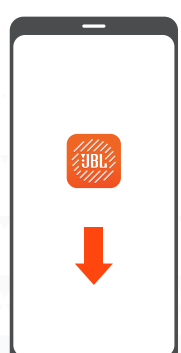


PARTYBOOST

1.



APP

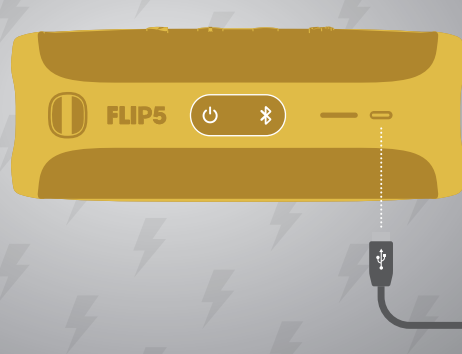
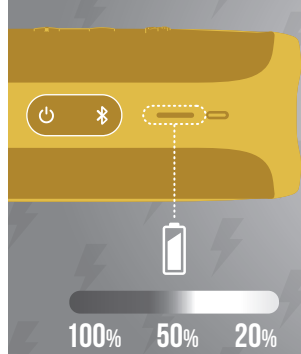


JBL CONNECT

USE THE JBL CONNECT APP FOR SPEAKER CONFIGURATION AND SOFTWARE UPGRADE.



CHARGING



WATERPROOF IPX7



TECH SPEC

BLUETOOTH® VERSION:	4.2
SUPPORT:	A2DP V1.3, AVRCP V1.6
TRANSDUCER:	44 X 80MM
RATED POWER:	20W RMS
FREQUENCY RESPONSE:	65HZ – 20KHZ
SIGNAL-TO-NOISE RATIO:	> 80DB
BATTERY TYPE:	LITHIUM-ION POLYMER 17.28WH (EQUIVALENT TO 3.6V, 4800MAH)
BATTERY CHARGE TIME:	2.5 HOURS (5V/3A)
MUSIC PLAYTIME:	UP TO 12 HOURS (VARIES BY VOLUME LEVEL AND AUDIO CONTENT)
BLUETOOTH® TRANSMITTER POWER:	0 – 110DB
BLUETOOTH® TRANSMITTER FREQUENCY RANGE:	2.402 – 2.480GHZ
BLUETOOTH® TRANSMITTER MODULATION:	GFSK, π/4 DQPSK, 8DPSK
DIMENSION (W × D × H):	181 X 69 X 74MM
WEIGHT:	540G

DA	
TEKNISKE SPECIFIKATIONER	
BLUETOOTH®-VERSION:	4.2
UNDERSTØTTELSE:	A2DP V1.3, AVRCP V1.6
ENHED:	44 X 80 MM
NOMINEL EFFEKT:	20 W RMS
FREKVENSMÅRDE:	65 HZ – 20 KHZ
SIGNAL-STØJ-FORHOLD:	>80 DB
BATTERITYPE:	LITHIUM-ION-POLYMER 17,28 WH (SVARENDE TIL 3,6 V, 4800 MAH)
BATTERIOPPLADNINGSTID:	2,5 TIMER (SV / 3A)
MUSIKSPELNINGSTID:	OP TIL 12 TIMER (AFHÆNGER AF LYDSTYRKE OG INHOLD)
BLUETOOTH®-SENDEREFFEKT:	0 – 11 DBM
BLUETOOTH®-SENDERS FREKVENSMÅRDE:	2,402 – 2,480 GHZ
BLUETOOTH®- SENDERMODULATION:	GFSK, π/4 DQPSK, 8 DPSK
MÅL (H X B X D):	181 X 69 X 74 MM
VEGT:	540 G
DET ER DER I ÆSKEN / BLUETOOTH-PARRING / AFSPIL / BRUK JBL CONNECT-APPEN TIL INDSTILLING AF HØJTELERE OG SOFTWAREOPPLADERING / OPPLADING / IPX7-VANDETÆT	

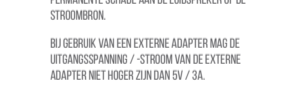
FR	
CARACTÉRISTIQUES TECHNIQUES	
VERSION BLUETOOTH®:	4.2
PROTOCLES PRIS EN CHARGE:	A2DP V1.3, AVRCP V1.6
HAUT-PARLEUR:	44 X 80 MM
PUISSANCE NOMINALE:	20 W RMS
RÉPONSE EN FRÉQUENCE:	65 HZ À 20 KHZ
RAPPORT SIGNAL/BRAUIT:	>80 DB
TYPE DE BATTERIE:	POLYMER LITHIUM-ION 17,28 WH (ÉQUIVALENT À 3,6 V, 4800 MAH)
TEMPS DE CHARGE DE LA BATTERIE:	2,5 HEURES (SV / 3A)
AUTONOMIE MUSICALE:	JUSQU'À 12 HEURES (VARIATION POSSIBLE EN FONCTION DU VOLUME ET DU CONTENU AUDIO)
PUISSANCE DE L'ÉMETTEUR BLUETOOTH®:	0 – 11 DBM
GAMME DE FRÉQUENCES DE L'ÉMETTEUR BLUETOOTH®:	2,402 – 2,480 GHZ
MODULATION DE L'ÉMETTEUR BLUETOOTH®:	GFSK, π/4 DQPSK, 8 DPSK
DIMENSIONS (H X L X P):	181 X 69 X 74 MM
POIDS:	540 G
CONTENU DE LA BOÎTE / APPAREIL BLUETOOTH / JOUEZ / UTILISEZ L'APPLICATION JBL CONNECT POUR CONFIGURER L'ENCENTE ET METTRE LE LOGICIEL À JOUR. / RECHARGE / ETANCHÉITÉ CONFORME À LA NORME IPX7	

PL	
DANE TECHNICZNE	
WERSJA BLUETOOTH®:	4.2
OBUDOWA PROFILU:	A2DP V1.3, AVRCP V1.6
PRZETWORNIK:	44 X 80 MM
MOC ZNAMENOWA:	20 W RMS
PASMO PRZEKAZOWANIA:	65 HZ – 20 KHZ
STOSUNEK SYGNAŁU DO SZUMU: RODZAJ AKUMULATORA:	> 80 DB LITUM-IONOWY POLIMEROWY 17,28 WH (ODPOWIEDNIK 3,6 V, 4800 MAH)
CZAS ŁADOWNIA AKUMULATORA:	2,5 GODZINY (SV / 3A) DO 12 GODZIN (W ZALEŻNOŚCI OD POZIOMU GŁOŚNOSCI I RODZAJU PLIKÓW AUDIO)
CZAS ODTWARZANIA MUZYKI:	25 HODIN (SV / 3A) DO 12 HODIN (W ZALEŻNOŚCI OD POZIOMU GŁOŚNOSCI I RODZAJU PLIKÓW AUDIO)
MOC NADAWANIA BLUETOOTH®:	0 – 11 DBM
ZAKRES CZĘSTOTLIWOSCI NADAWANIA BLUETOOTH®:	2,402 – 2,480 GHZ
MODULACJA NADAWANIA BLUETOOTH®:	GFSK, π/4 DQPSK, 8 DPSK
WYMIARY (WYS. X SZER. X GŁ.): MASA:	181 X 69 X 74 MM 540 G
ZAWARTOŚĆ OPAKOWANIA / PAROWANIE BLUETOOTH / ODTWARZANIE / UŻYCIU APLIKACJI JBL CONNECT. / UŻYCIU SKONFIGURACJI GŁOŚNIKI / ZAKŁADANIE OPROGRAMOWANIE / ŁADOWNIA / WODOSZCZELNOŚĆ IPX7	

ID	
SPESIFIKASI TEKNIK	
VERSI BLUETOOTH®:	4.2
DUKUNGAN:	A2DP V1.3, AVRCP V1.6
TRANSUISER:	44 X 80 MM
DAYA NOMINAL:	20 W RMS
RESPONS FREKUENSI:	65HZ – 20KHZ
RASIO ANTARA SINYAL DAN BERAU:	>80DB
JENIS BATERAI:	POLYMER-ION-LITHIUM 17,28WH (SAMA DENGAN 3,6V, 4800MAH)
MASA PENJISAN DAYA BATERAI:	2,5 JAM (SV / 3A)
WAKTU PUTAR MUSIK:	HINGGA 12 JAM (BERVARIASI SESUAI VOLUME DAN KONTEN AUDIO)
DAYA TRANSMITTER BLUETOOTH®:	0 – 11DBM
FREKUENSI TRANSMITTER BLUETOOTH®:	2,402 – 2,480 GHZ
MODULASI TRANSMITTER BLUETOOTH®:	GFSK, π/4 DQPSK, 8DPSK
DIMENSI (T X L X P): BERAT:	181 X 69 X 74 MM 540 G
KELENGKAPAN PRODUK / MEMASANGKAN BLUETOOTH / PUTAR / GUNAKAN APLIKASI JBL CONNECT UNTUK KONFIGURASI SPEAKER DAN PEMBUKHAHAN PERANGKAT LUNAK. / PENJISAN DAYA. / IPX7 KEDAP AIR	

ZH-TW	
技術規格	
BLUETOOTH® 版本:	4.2
支援:	A2DP V1.3, AVRCP V1.6
轉換器:	44 X 80MM
額定功率:	20W RMS
頻率回應:	65HZ – 20KHZ
雜訊比:	>80DB
電池類型:	鋰離子聚合物 17.28WH (相當於 3.6V, 4800MAH)
電池充電時間:	2.5 小時 (SV / 3A)
音樂播放時間:	長達 12 小時 (視 音量和音訊內容 而異)
BLUETOOTH® 發射機 功率:	0 – 11DBM
BLUETOOTH® 發射機頻 率範圍:	2,402 – 2,480GHZ
BLUETOOTH® 發射機 調整:	GFSK, π/4 DQPSK, 8DPSK
尺寸 (寬 × 深 × 高): 重量:	181 X 69 X 74MM 540G
包裝盒內物品 / BLUETOOTH 配對 / 播放 / 使用 JBL CONNECT APP 進行喇叭設定和軟體升級。 / 充電中 / 防水 IPX7	

ZH-CN	
技术规格	
BLUETOOTH® 版本:	4.2
支援:	A2DP V1.3, AVRCP V1.6
轉換器:	44 X 80MM
額定功率:	20W RMS
頻率回應:	65HZ – 20KHZ
雜訊比:	>80DB
電池類型:	鋰離子聚合物 17.28WH (相當於 3.6V, 4800MAH)
電池充電時間:	2.5 小時 (SV / 3A)
音樂播放時間:	長達 12 小時 (視 音量和音訊內容 而異)
BLUETOOTH® 發射機 功率:	0 – 11DBM
BLUETOOTH® 發射機頻 率範圍:	2,402 – 2,480GHZ
BLUETOOTH® 發射機 調整:	GFSK, π/4 DQPSK, 8DPSK
尺寸 (寬 × 深 × 高): 重量:	181 X 69 X 74MM 540G
包裝盒內物品 / BLUETOOTH 配對 / 播放 / 使用 JBL CONNECT APP 進行喇叭設定和軟體升級。 / 充電中 / 防水 IPX7	



TO PROLONG BATTERY LIFESPAN, FULLY CHARGE AT LEAST ONCE EVERY 3 MONTHS. BATTERY LIFE WILL VARY DUE TO USAGE PATTERNS AND ENVIRONMENTAL CONDITIONS. DO NOT EXPOSE THE JBL FLIP 5 TO LIQUIDS WITHOUT REMOVING CABLE CONNECTION. DO NOT EXPOSE JBL FLIP 5 TO WATER WHILE CHARGING. IT MAY RESULT IN PERMANENT DAMAGE TO THE SPEAKER OR POWER SOURCE.

WHEN USING EXTERNAL ADAPTER, THE OUTPUT VOLTAGE/CURRENT OF THE EXTERNAL ADAPTER SHOULD NOT EXCEED 5V/3A.

DA FOR AT FÖRLÄNGA BATTERIETS LEVETID SKAL DET OPLADES FULD TIL UD MINST 3 MÅNED. BATTERIETS LEVETID VIL VARIERE AFHÆNGIGT AF BRUGSMØNSTER, TEMPERATUR MM. UDSEET IKKE JBL FLIP 5 FOR VÆSKER UDEN AT FJERNE KABELTILSLUTNINGEN. UDSEET IKKE JBL FLIP 5 FOR VÅD UNDER OPLADNING. DETTE KAN RESULTERE I PERMANENT SKADE PÅ DE LØDSPEKKER OG DE STRØMLEDRE.

NÅR DU BRUKER EN EKSTERN ADAPTER, MÅ DE UTSANNSPANNINGEN / STRØMSTYRKEN FOR DEN EKSTERNE ADAPTER IKKE OVERSTIGE 5 V/3 A.

DE ZUM VERLÄNGERN DER BATTERIELEBENSDAUER MUSS SIE MINDESTENS ALLE 3 MONATE EINMAL VOLL AUFGELADEN WERDEN. DIE AKKULAUFEIT HÄNGT VON BENUTZERVERHALTEN UND DEN UMGEBUNGSBEDINGUNGEN AB. NICHT AN JBL FLIP 5 VON FLÜSSIGKEITEN BERÜHREN. BIS ALLE KABELVERBINDUNGEN ENTFERNT SIND, WÄHREND DES LADEVERGANGS DARF DER JBL FLIP 5 KEINERLEIS WASSER AUSGESETZT WERDEN. DIES KÖNNTE DEN LAUTSPRECHER ODER DIE STROMLEITUNGSBAUEINHEITEN BESCHÄDIGEN.

DIE/DER AUSGANGSSPANNUNG/-STROM EINES EKSTERNEN NETZELS DARF 5 V/3 A NICHT ÜBERSCHREITEN.

SV FÖR ATT FÖRLÄNGA BATTERIETS LIV BÖR DU LÅDA UPP DET FULLSTÄNDIGT MINST EN GÅNG VAR TREDE MÅNAD. BATTERIETS LIVSLÅNGD VARIERAR BERÖRNDE PÅ ANVÄNDNINGSD OCH MILJÖFÖRHÅLLANDEN. UTSÄTT INTE JBL FLIP 5 FÖR VÄTSKOR UTAN ATT TA BORT KABELANSLUTNINGEN. UTSÄTT INTE JBL FLIP 5 FÖR VÅD UNDER LADNING. DETTA KAN RESULTERA I PERMANENT SKADOR PÅ HÖGTALAREN ELLER STRÖMKÄLLAN.

OM DU ANVÄNDER EN EXTERN ADAPTER FÄR INTE DESS UTSÄNNINGSSPÄNNING ÖVERSKRIDA 5 V/3 A.

PT PARA PROLONGAR A VIDA ÚTIL DA BATERIA, CARRIQUE-A COMPLETAMENTE PELO MENOS UMA VEZ A CADA 3 MESES. A VIDA ÚTIL DA BATERIA VARIA SEGUN A FORMA DE USO Y LAS CONDICIONES AMBIENTALES. NUNCA EXPOSTO A JBL FLIP 5 A LÍQUIDOS SE OS CABLES ESTUVIERAN CONECTADOS. NUNCA EXPOÑER A CARGA DO JBL FLIP 5 A ÁGUA ENQUANTO ESTIVER CARREGANDO. ISSO PODE RESULTAR EM DANOS PERMANENTES À CAIXA DE SOM E À FONTE DE ALIMENTAÇÃO.

SE USAR UN ADAPTADOR EXTERNO, A VOLTAJES E A CORRIENTE DEL ADAPTADOR NUNCA DEBEVAN EXCEDER 5 V/3 A.

FR IMPORTANT - POUR PROLONGER L'AUTONOMIE DE LA BATTERIE, CHARGEZ-LA COMPLÈTEMENT AU MOINS UNE FOIS PAR TRIMESTRE. LA DURÉE DE VIE DE LA BATTERIE VARIE SELON L'UTILISATION ET LES CONDITIONS ENVIRONNEMENTALES. N'EXPOSEZ PAS LA BATTERIE À DES LIQUIDES SANS DÉBRANCHER TOUTS LES CÂBLES. N'IMMERGEZ PAS LE JBL FLIP 5 DANS L'EAU PENDANT QU'IL EST EN CHARGE. CELA POURRAIT CAUSER DES DOMMAGES IRRÉVERSIBLES À L'ENCENTE OU À LA SOURCE D'ALIMENTATION.

SI VOUS UTILISEZ UN ADAPTATEUR EXTERNE, LA TENSION OU INTENSITÉ DE SORTIE DE L'ADAPTATEUR EXTERNE NE DOIT PAS DÉPASSER 5 V / 3 A.

IT PER PROLUNGARE LA DURATA DELLA BATTERIA, CARICARLA COMPLETAMENTE ALMENO UNA VOLTA OGNI 3 MESI. LA DURATA DELLA BATTERIA DIPENDE DALLE AZIONI DI UTILIZZO E DALLE CONDIZIONI AMBIENTALI. NON ESPOSERE JBL FLIP 5 AL CONTATTO CON LIQUIDI SENZA AVER RIMOSSO I COLLEGAMENTI DEI CAVI. NON ESPOSERE IL JBL FLIP 5 ALL'ACQUA MENTRE È IN CARICA. POTREBBE VERIFICARSI DANNO PERMANENTE AL QUADRO O ALLA FONTE DI ALIMENTAZIONE.

QUANDO SI UTILIZZA UN TRASFORMATORE ESTERNO, LA TENSIONE CORRENTE IN USCIITA DEL TRASFORMATORE ESTERNO NON DEVE SUPERARE A 5V/3A.

NO FOR Å UTNYTTE BATTERIETS LEVETID, BØR BATTERIET LADES FULLT OPP MINST EN GANG HVER TREDE MÅNED. BATTERIETS LEVETID VIL VARIERE I HENHOLD TIL BRUKSMØNSTER OG MILJØFORHOLD. IKKE EKSPONER JBL FLIP 5 FOR VÆSKER UTEN Å HA FJERNET KABELFORBINDINGSEN. IKKE EKSPONER JBL FLIP 5 FOR VÅD UNDER LADER. DET KAN RESULTERE I VARIG SKADE PÅ HØYTTALEREN ELLER STRØMLEDNEN.

NÅR DU BRUKER EN EKSTERN ADAPTER, MÅ DE UTSANNSPANNINGEN / STRØMSTYRKE TIL DEN EKSTERNE ADAPTEREN IKKE OVERSTIGE 5 V / 3 A.

PL W CELU WYDŁUŻENIA ŻYWIOTNOŚCI BATERII, NALEŻY JĄ CAŁKOWICIE NAŁADOWAĆ PRZYNAJMNIE RAZ NA TRZY MIESIĄCE. CZAS OŻYWIOTNOŚCI AKUMULATORA ZALEŻY OD SPOSOBU UŻYTKOWANIA ORAZ OD WARUNKÓW OTOCZENIA. NIE NARAŻAJ GŁOŚNIKA JBL FLIP 5 NA KONTAKT Z CIECZĄKĄ BEZ WCZEŚNIEJSZEGO ODŁĄCZENIA PRZEWODÓW. NIE NARAŻAJ JBL FLIP 5 NA OZIAŁANIE WODY PODCZAS ŁADOWNIA. MOŻE ODNOSIĆ DO TRWAŁEGO USZKODZENIA GŁOŚNIKA LUB ŻŁOŁA ZASILANIA.

W PRZYPADKU UŻYCIEMIA ZEWNĘTRZNEGO ZASILACZA WYKONAJ NAPIĘCIE / NATĘŻENIE PRĄDU NIE POWINNO PRZEKRACZAĆ 5 V/3 A.

SV FÖR ATT FÖRLÄNGA BATTERIETS LIV BÖR DU LÅDA UPP DET FULLSTÄNDIGT MINST EN GÅNG VAR TREDE MÅNAD. BATTERIETS LIVSLÅNGD VARIERAR BERÖRNDE PÅ ANVÄNDNINGSD OCH MILJÖFÖRHÅLLANDEN. UTSÄTT INTE JBL FLIP 5 FÖR VÄTSKOR UTAN ATT TA BORT KABELANSLUTNINGEN. UTSÄTT INTE JBL FLIP 5 FÖR VÅD UNDER LADNING. DETTA KAN RESULTERA I PERMANENT SKADOR PÅ HÖGTALAREN ELLER STRÖMKÄLLAN.

OM DU ANVÄNDER EN EXTERN ADAPTER FÄR INTE DESS UTSÄNNINGSSPÄNNING ÖVERSKRIDA 5 V/3 A.

PT PARA PROLONGAR A VIDA ÚTIL DA BATERIA, CARRIQUE-A COMPLETAMENTE PELO MENOS UMA VEZ A CADA 3 MESES. A VIDA ÚTIL DA BATERIA VARIA SEGUN A FORMA DE USO Y LAS CONDICIONES AMBIENTALES. NUNCA EXPOSTO A JBL FLIP 5 A LÍQUIDOS SE OS CABLES ESTUVIERAN CONECTADOS. NUNCA EXPOÑER A CARGA DO JBL FLIP 5 A ÁGUA ENQUANTO ESTIVER CARREGANDO. ISSO PODE RESULTAR EM DANOS PERMANENTES À CAIXA DE SOM E À FONTE DE ALIMENTAÇÃO.

SE USAR UN ADAPTADOR EXTERNO, A VOLTAJES E A CORRIENTE DEL ADAPTADOR NUNCA DEBEVAN EXCEDER 5 V/3 A.

FR IMPORTANT - POUR PROLONGER L'AUTONOMIE DE LA BATTERIE, CHARGEZ-LA COMPLÈTEMENT AU MOINS UNE FOIS PAR TRIMESTRE. LA DURÉE DE VIE DE LA BATTERIE VARIE SELON L'UTILISATION ET LES CONDITIONS ENVIRONNEMENTALES. N'EXPOSEZ PAS LA BATTERIE À DES LIQUIDES SANS DÉBRANCHER TOUTS LES CÂBLES. N'IMMERGEZ PAS LE JBL FLIP 5 DANS L'EAU PENDANT QU'IL EST EN CHARGE. CELA POURRAIT CAUSER DES DOMMAGES IRRÉVERSIBLES À L'ENCENTE OU À LA SOURCE D'ALIMENTATION.

SI VOUS UTILISEZ UN ADAPTATEUR EXTERNE, LA TENSION OU INTENSITÉ DE SORTIE DE L'ADAPTATEUR EXTERNE NE DOIT PAS DÉPASSER 5 V / 3 A.

IT PER PROLUNGARE LA DURATA DELLA BATTERIA, CARICARLA COMPLETAMENTE ALMENO UNA VOLTA OGNI 3 MESI. LA DURATA DELLA BATTERIA DIPENDE DALLE AZIONI DI UTILIZZO E DALLE CONDIZIONI AMBIENTALI. NON ESPOSERE JBL FLIP 5 AL CONTATTO CON LIQUIDI SENZA AVER RIMOSSO I COLLEGAMENTI DEI CAVI. NON ESPOSERE IL JBL FLIP 5 ALL'ACQUA MENTRE È IN CARICA. POTREBBE VERIFICARSI DANNO PERMANENTE AL QUADRO O ALLA FONTE DI ALIMENTAZIONE.

QUANDO SI UTILIZZA UN TRASFORMATORE ESTERNO, LA TENSIONE CORRENTE IN USCIITA DEL TRASFORMATORE ESTERNO NON DEVE SUPERARE A 5V/3A.

NO FOR Å UTNYTTE BATTERIETS LEVETID, BØR BATTERIET LADES FULLT OPP MINST EN GANG HVER TREDE MÅNED. BATTERIETS LEVETID VIL VARIERE I HENHOLD TIL BRUKSMØNSTER OG MILJØFORHOLD. IKKE EKSPONER JBL FLIP 5 FOR VÆSKER UTEN Å HA FJERNET KABELFORBINDINGSEN. IKKE EKSPONER JBL FLIP 5 FOR VÅD UNDER LADER. DET KAN RESULTERE I VARIG SKADE PÅ HØYTTALEREN ELLER STRØMLEDNEN.

NÅR DU BRUKER EN EKSTERN ADAPTER, MÅ DE UTSANNSPANNINGEN / STRØMSTYRKE TIL DEN EKSTERNE ADAPTEREN IKKE OVERSTIGE 5 V / 3 A.

PL W CELU WYDŁUŻENIA ŻYWIOTNOŚCI BATERII, NALEŻY JĄ CAŁKOWICIE NAŁADOWAĆ PRZYNAJMNIE RAZ NA TRZY MIESIĄCE. CZAS OŻYWIOTNOŚCI AKUMULATORA ZALEŻY OD SPOSOBU UŻYTKOWANIA ORAZ OD WARUNKÓW OTOCZENIA. NIE NARAŻAJ GŁOŚNIKA JBL FLIP 5 NA KONTAKT Z CIECZĄKĄ BEZ WCZEŚNIEJSZEGO ODŁĄCZENIA PRZEWODÓW. NIE NARAŻAJ JBL FLIP 5 NA OZIAŁANIE WODY PODCZAS ŁADOWNIA. MOŻE ODNOSIĆ DO TRWAŁEGO USZKODZENIA GŁOŚNIKA LUB ŻŁOŁA ZASILANIA.

W PRZYPADKU UŻYCIEMIA ZEWNĘTRZNEGO ZASILACZA WYKONAJ NAPIĘCIE / NATĘŻENIE PRĄDU NIE POWINNO PRZEKRACZAĆ 5 V/3 A.

SV FÖR ATT FÖRLÄNGA BATTERIETS LIV BÖR DU LÅDA UPP DET FULLSTÄNDIGT MINST EN GÅNG VAR TREDE MÅNAD. BATTERIETS LIVSLÅNGD VARIERAR BERÖRNDE PÅ ANVÄNDNINGSD OCH MILJÖFÖRHÅLLANDEN. UTSÄTT INTE JBL FLIP 5 FÖR VÄTSKOR UTAN ATT TA BORT KABELANSLUTNINGEN. UTSÄTT INTE JBL FLIP 5 FÖR VÅD UNDER LADNING. DETTA KAN RESULTERA I PERMANENT SKADOR PÅ HÖGTALAREN ELLER STRÖMKÄLLAN.

OM DU ANVÄNDER EN EXTERN ADAPTER FÄR INTE DESS UTSÄNNINGSSPÄNNING ÖVERSKRIDA 5 V/3 A.

PT PARA PROLONGAR A VIDA ÚTIL DA BATERIA, CARRIQUE-A COMPLETAMENTE PELO MENOS UMA VEZ A CADA 3 MESES. A VIDA ÚTIL DA BATERIA VARIA SEGUN A FORMA DE USO Y LAS CONDICIONES AMBIENTALES. NUNCA EXPOSTO A JBL FLIP 5 A LÍQUIDOS SE OS CABLES ESTUVIERAN CONECTADOS. NUNCA EXPOÑER A CARGA DO JBL FLIP 5 A ÁGUA ENQUANTO ESTIVER CARREGANDO. ISSO PODE RESULTAR EM DANOS PERMANENTES À CAIXA DE SOM E À FONTE DE ALIMENTAÇÃO.

SE USAR UN ADAPTADOR EXTERNO, A VOLTAJES E A CORRIENTE DEL ADAPTADOR NUNCA DEBEVAN EXCEDER 5 V/3 A.

FR IMPORTANT - POUR PROLONGER L'AUTONOMIE DE LA BATTERIE, CHARGEZ-LA COMPLÈTEMENT AU MOINS UNE FOIS PAR TRIMESTRE. LA DURÉE DE VIE DE LA BATTERIE VARIE SELON L'UTILISATION ET LES CONDITIONS ENVIRONNEMENTALES. N'EXPOSEZ PAS LA BATTERIE À DES LIQUIDES SANS DÉBRANCHER TOUTS LES CÂBLES. N'IMMERGEZ PAS LE JBL FLIP 5 DANS L'EAU PENDANT QU'IL EST EN CHARGE. CELA POURRAIT CAUSER DES DOMMAGES IRRÉVERSIBLES À L'ENCENTE OU À LA SOURCE D'ALIMENTATION.

SI VOUS UTILISEZ UN ADAPTATEUR EXTERNE, LA TENSION OU INTENSITÉ DE SORTIE DE L'ADAPTATEUR EXTERNE NE DOIT PAS DÉPASSER 5 V / 3 A.

IT PER PROLUNGARE LA DURATA DELLA BATTERIA, CARICARLA COMPLETAMENTE ALMENO UNA VOLTA OGNI 3 MESI. LA DURATA DELLA BATTERIA DIPENDE DALLE AZIONI DI UTILIZZO E DALLE CONDIZIONI AMBIENTALI. NON ESPOSERE JBL FLIP 5 AL CONTATTO CON LIQUIDI SENZA AVER RIMOSSO I COLLEGAMENTI DEI CAVI. NON ESPOSERE IL JBL FLIP 5 ALL'ACQUA MENTRE È IN CARICA. POTREBBE VERIFICARSI DANNO PERMANENTE AL QUADRO O ALLA FONTE DI ALIMENTAZIONE.

QUANDO SI UTILIZZA UN TRASFORMATORE ESTERNO, LA TENSIONE CORRENTE IN USCIITA DEL TRASFORMATORE ESTERNO NON DEVE SUPERARE A 5V/3A.

NO FOR Å UTNYTTE BATTERIETS LEVETID, BØR BATTERIET LADES FULLT OPP MINST EN GANG HVER TREDE MÅNED. BATTERIETS LEVETID VIL VARIERE I HENHOLD TIL BRUKSMØNSTER OG MILJØFORHOLD. IKKE EKSPONER JBL FLIP 5 FOR VÆSKER UTEN Å HA FJERNET KABELFORBINDINGSEN. IKKE EKSPONER JBL FLIP 5 FOR VÅD UNDER LADER. DET KAN RESULTERE I VARIG SKADE PÅ HØYTTALEREN ELLER STRØMLEDNEN.

NÅR DU BRUKER EN EKSTERN ADAPTER, MÅ DE UTSANNSPANNINGEN / STRØMSTYRKE TIL DEN EKSTERNE ADAPTEREN IKKE OVERSTIGE 5 V / 3 A.

PL W CELU WYDŁUŻENIA ŻYWIOTNOŚCI BATERII, NALEŻY JĄ CAŁKOWICIE NAŁADOWAĆ PRZYNAJMNIE RAZ NA TRZY MIESIĄCE. CZAS OŻYWIOTNOŚCI AKUMULATORA ZALEŻY OD SPOSOBU UŻYTKOWANIA ORAZ OD WARUNKÓW OTOCZENIA. NIE NARAŻAJ GŁOŚNIKA JBL FLIP 5 NA KONTAKT Z CIECZĄKĄ BEZ WCZEŚNIEJSZEGO ODŁĄCZENIA PRZEWODÓW. NIE NARAŻAJ JBL FLIP 5 NA OZIAŁANIE WODY PODCZAS ŁADOWNIA. MOŻE ODNOSIĆ DO TRWAŁEGO USZKODZENIA GŁOŚNIKA LUB ŻŁOŁA ZASILANIA.

W PRZYPADKU UŻYCIEMIA ZEWNĘTRZNEGO ZASILACZA WYKONAJ NAPIĘCIE / NATĘŻENIE PRĄDU NIE POWINNO PRZEKRACZAĆ 5 V/3 A.

SV FÖR ATT FÖRLÄNGA BATTERIETS LIV BÖR DU LÅDA UPP DET FULLSTÄNDIGT MINST EN GÅNG VAR TREDE MÅNAD. BATTERIETS LIVSLÅNGD VARIERAR BERÖRNDE PÅ ANVÄNDNINGSD OCH MILJÖFÖRHÅLLANDEN. UTSÄTT INTE JBL FLIP 5 FÖR VÄTSKOR UTAN ATT TA BORT KABELANSLUTNINGEN. UTSÄTT INTE JBL FLIP 5 FÖR VÅD UNDER LADNING. DETTA KAN RESULTERA I PERMANENT SKADOR PÅ HÖGTALAREN ELLER STRÖMKÄLLAN.

OM DU ANVÄNDER EN EXTERN ADAPTER FÄR INTE DESS UTSÄNNINGSSPÄNNING ÖVERSKRIDA 5 V/3 A.

PT PARA PROLONGAR A VIDA ÚTIL DA BATERIA, CARRIQUE-A COMPLETAMENTE PELO MENOS UMA VEZ A CADA 3 MESES. A VIDA ÚTIL DA BATERIA VARIA SEGUN A FORMA DE USO Y LAS CONDICIONES AMBIENTALES. NUNCA EXPOSTO A JBL FLIP 5 A LÍQUIDOS SE OS CABLES ESTUVIERAN CONECTADOS. NUNCA EXPOÑER A CARGA DO JBL FLIP 5 A ÁGUA ENQUANTO ESTIVER CARREGANDO. ISSO PODE RESULTAR EM DANOS PERMANENTES À CAIXA DE SOM E À FONTE DE ALIMENTAÇÃO.

SE USAR UN ADAPTADOR EXTERNO, A VOLTAJES E A CORRIENTE DEL ADAPTADOR NUNCA DEBEVAN EXCEDER 5 V/3 A.

FR IMPORTANT - POUR PROLONGER L'AUTONOMIE DE LA BATTERIE, CHARGEZ-LA COMPLÈTEMENT AU MOINS UNE FOIS PAR TRIMESTRE. LA DURÉE DE VIE DE LA BATTERIE VARIE SELON L'UTILISATION ET LES CONDITIONS ENVIRONNEMENTALES. N'EXPOSEZ PAS LA BATTERIE À DES LIQUIDES SANS DÉBRANCHER TOUTS LES CÂBLES. N'IMMERGEZ PAS LE JBL FLIP 5 DANS L'EAU PENDANT QU'IL EST EN CHARGE. CELA POURRAIT CAUSER DES DOMMAGES IRRÉVERSIBLES À L'ENCENTE OU À LA SOURCE D'ALIMENTATION.

SI VOUS UTILISEZ UN ADAPTATEUR EXTERNE, LA TENSION OU INTENSITÉ DE SORTIE DE L'ADAPTATEUR EXTERNE NE DOIT PAS DÉPASSER 5 V / 3 A.

IT PER PROLUNGARE LA DURATA DELLA BATTERIA, CARICARLA COMPLETAMENTE ALMENO UNA VOLTA OGNI 3 MESI. LA DURATA DELLA BATTERIA DIPENDE DALLE AZIONI DI UTILIZZO E DALLE CONDIZIONI AMBIENTALI. NON ESPOSERE JBL FLIP 5 AL CONTATTO CON LIQUIDI SENZA AVER RIMOSSO I COLLEGAMENTI DEI CAVI. NON ESPOSERE IL JBL FLIP 5 ALL'ACQUA MENTRE È IN CARICA. POTREBBE VERIFICARSI DANNO PERMANENTE AL QUADRO O ALLA FONTE DI ALIMENTAZIONE.

QUANDO SI UTILIZZA UN TRASFORMATORE ESTERNO, LA TENSIONE CORRENTE IN USCIITA DEL TRASFORMATORE ESTERNO NON DEVE SUPERARE A 5V/3A.

NO FOR Å UTNYTTE BATTERIETS LEVETID, BØR BATTERIET LADES FULLT OPP MINST EN GANG HVER TREDE MÅNED. BATTERIETS LEVETID VIL VARIERE I HENHOLD TIL BRUKSMØNSTER OG MILJØFORHOLD. IKKE EKSPONER JBL FLIP 5 FOR VÆSKER UTEN Å HA FJERNET KABELFORBINDINGSEN. IKKE EKSPONER JBL FLIP 5 FOR VÅD UNDER LADER. DET KAN RESULTERE I VARIG SKADE PÅ HØYTTALEREN ELLER STRØMLEDNEN.

NÅR DU BRUKER EN EKSTERN ADAPTER, MÅ DE UTSANNSPANNINGEN / STRØMSTYRKE TIL DEN EKSTERNE ADAPTEREN IKKE OVERSTIGE 5 V / 3 A.

PL W CELU WYDŁUŻENIA ŻYWIOTNOŚCI BATERII, NALEŻY JĄ CAŁKOWICIE NAŁADOWAĆ PRZYNAJMNIE RAZ NA TRZY MIESIĄCE. CZAS OŻYWIOTNOŚCI AKUMULATORA ZALEŻY OD SPOSOBU UŻYTKOWANIA ORAZ OD WARUNKÓW OTOCZENIA. NIE NARAŻAJ GŁOŚNIKA JBL FLIP 5 NA KONTAKT Z CIECZĄKĄ BEZ WCZEŚNIEJSZEGO ODŁĄCZENIA PRZEWODÓW. NIE NARAŻAJ JBL FLIP 5 NA OZIAŁANIE WODY PODCZAS ŁADOWNIA. MOŻE ODNOSIĆ DO TRWAŁEGO USZKODZENIA GŁOŚNIKA LUB ŻŁOŁA ZASILANIA.

W PRZYPADKU UŻYCIEMIA ZEWNĘTRZNEGO ZASILACZA WYKONAJ NAPIĘCIE / NATĘŻENIE PRĄDU NIE POWINNO PRZEKRACZAĆ 5 V/3 A.

SV FÖR ATT FÖRLÄNGA BATTERIETS LIV BÖR DU LÅDA UPP DET FULLSTÄNDIGT MINST EN GÅNG VAR TREDE MÅNAD. BATTERIETS LIVSLÅNGD VARIERAR BERÖRNDE PÅ ANVÄNDNINGSD OCH MILJÖFÖRHÅLLANDEN. UTSÄTT INTE JBL FLIP 5 FÖR VÄTSKOR UTAN ATT TA BORT KABELANSLUTNINGEN. UTSÄTT INTE JBL FLIP 5 FÖR VÅD UNDER LADNING. DETTA KAN RESULTERA I PERMANENT SKADOR PÅ HÖGTALAREN ELLER STRÖMKÄLLAN.

OM DU ANVÄNDER EN EXTERN ADAPTER FÄR INTE DESS UTSÄNNINGSSPÄNNING ÖVERSKRIDA 5 V/3 A.

PT PARA PROLONGAR A VIDA ÚTIL DA BATERIA, CARRIQUE-A COMPLETAMENTE PELO MENOS UMA VEZ A CADA 3 MESES. A VIDA ÚTIL DA BATERIA VARIA SEGUN A FORMA DE USO Y LAS CONDICIONES AMBIENTALES. NUNCA EXPOSTO A JBL FLIP 5 A LÍQUIDOS SE OS CABLES ESTUVIERAN CONECTADOS. NUNCA EXPOÑER A C