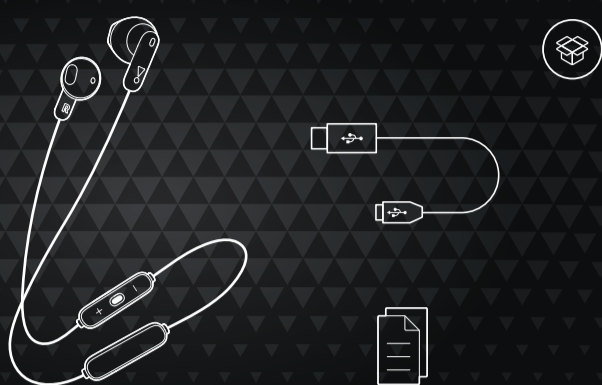


QUICK START GUIDE

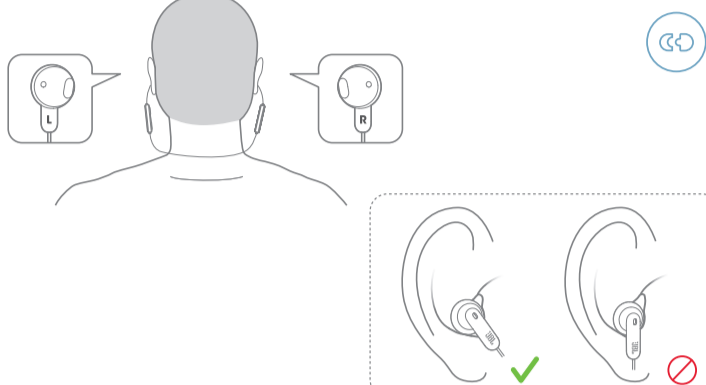
TUNE215BT



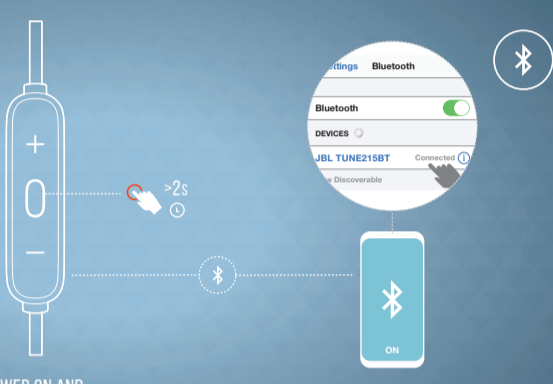
WHAT'S IN THE BOX



HOW TO WEAR



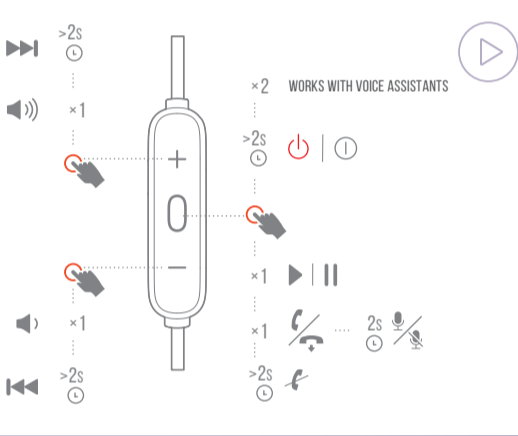
POWER ON & CONNECT



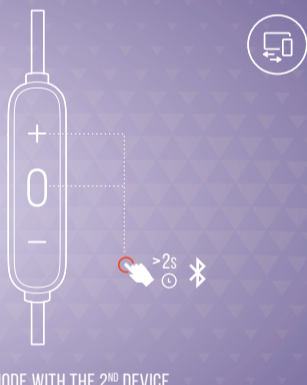
POWER ON AND AUTOMATICALLY ENTER PAIRING MODE

CHOOSE "JBL TUNE215BT" TO CONNECT

BUTTON COMMAND



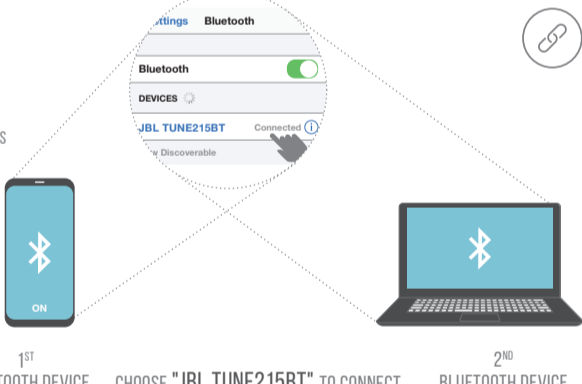
MULTI-POINT CONNECTION



* (MAXIMUM 2 DEVICES)

ENTER PAIRING MODE WITH THE 2ND DEVICE

- 1 TO SWITCH MUSIC SOURCE, PAUSE THE MUSIC ON THE CURRENT DEVICE AND SELECT PLAY ON THE 2ND DEVICE.
- 2 PHONE CALL WILL ALWAYS TAKE PRIORITY.
- 3 IF ONE DEVICE GOES OUT OF BLUETOOTH RANGE OR POWERS OFF, YOU MAY NEED TO MANUALLY RECONNECT THE REMAINING DEVICE.
- 4 SELECT "FORGET THIS DEVICE" ON YOUR BLUETOOTH DEVICES TO DISCONNECT MULTI-POINT.

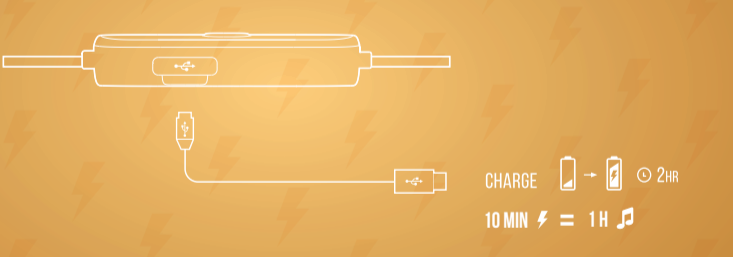


1ST BLUETOOTH DEVICE

CHOOSE "JBL TUNE215BT" TO CONNECT

2ND BLUETOOTH DEVICE

CHARGING



LED BEHAVIORS

- ✳️ x2 🔌 POWER ON / OFF
- NO DEVICE CONNECTED
- ✳️ 🔌 BT CONNECTING
- 🔌 BT CONNECTED
- ✳️ 🔌 LOW BATTERY
- 🔌 CHARGING
- 🔌 FULLY CHARGED



TECH SPEC

Model:	TUNE215BT
Driver Size:	12.5 mm / 0.5" Dynamic driver
Power supply:	5 V ~ 1 A
Weight:	18.3 g / 0.04 lbs
Headset battery type:	Lithium-ion battery (3.7 V / 130 mAh)
Charging time:	< 2 hrs
Music playtime with BT on:	up to 16 hrs
Frequency response:	20 Hz – 20 kHz
Impedance:	20 ohm
Sensitivity:	118 dB SPL @ 1kHz 1mW
Microphone sensitivity:	-25 dBV/Pa @ 1kHz
Bluetooth version:	5.0
Bluetooth version:	HFP 1.7, A2DP 1.3, AVRCP 1.6
Bluetooth transmitter:	2,400 GHz - 2,4835 GHz
Bluetooth transmitter frequency range:	2,400 GHz - 2,4835 GHz
Bluetooth transmitted power:	< 6 dBm
Bluetooth transmission modulation:	GFSK, π/4 DQPSK, 8DPSK
Maximum operation temperature:	45 °C

DA HVAD ER DER I ÆSKEN SÅDAN BÆRES DE TÆND OG FORBINDE PÅRINGSSTILSÅND VÆLS "JBL TUNE215BT" FOR AT FORBINDE STRYKING MED KNAP VIKER SAMMEN MED STEMMER-ASSISTERET MULTIPUNKTS-FORBINDELSE. MAKSIMALT 2 ENHEDER AKTIVER PÅRINGSSTILSÅND PÅ DEN ANDEN ENHED. 1. FOR AT SKRIVE MUSIKKILDE SKAL DU PÅUSE MUSIKKEN PÅ DEN AKTUELLE ENHED OG VÆLGE AFSPIL PÅ DEN ANDEN ENHED. 2. TELEFONKALD VIL ALTID FÅ FØRSTE-PRIORITET.

DE VERPACUNGSINHALT TRÄGEMÜGLICHKEITEN EINSCHALTEN UND VERBINDEN EINSCHALTEN UND AUTOMATISCH IN DEN KOPPLUNGSMODUS WECHSELN. JBL TUNE215BT ZUM VERBINDEN NÄHEREN TASTENBEFEHL FUNKTIONIERT MIT SPRACHASSISTENT MULTIPUNKT-VERBINDUNG. MAKSIMALT 2 GERÄTE MIT DEM 2. GERÄT IN DEN KOPPLUNGSMODUS WECHSELN. 1. ZUM WECHSELN DER MUSIKQUELLE DIE MUSIK AUF DEM AKTUELLEN GERÄT PAUSIEREN UND WIEDERGABE AUF DEM 2. GERÄT WÄHLEN. 2. ANRUFER HABEN IMMER VORRANG. 3. WENN EIN GERÄT DIE

BLUETOOTH-REICHWEITE VERLÄSST ODER AUSGESCHALTET WIRD, MUSS DAS ANDERE GERÄT EVTL. ERNEUT MANUELL VERBUNDEN WERDEN. 4. WÄHLE "PRESS GERÄT LÖSCHEN" AUF EINEM BLUETOOTH-GERÄTE, UM DIE MULTI-POINT-VERBINDUNG ZU ENDEN. 1. BLUETOOTH-GERÄT "JBL TUNE215BT" ZUM VERBINDEN WÄHLEN. 2. BLUETOOTH-GERÄT WIRD AUFGELEBEN. LED-VERHALTEN EIN/AUSCHALTEN | KEIN GERÄT VERBUNDEN | BT WIRD VERBUNDEN | BT VERBUNDEN | SCHWACHER ANKU | WIRD AUFGELEBEN | VOLLSTÄNDIG GELADEN

EL TI PEPHAMBANETAI ZH ZYKEXH ZAZIA ROZ NA TO KOPEETE ANAKMAA & ZYNBEE ZHNA AKAITH METABAZH ZHNA AETOPPIA ZY-ZH & ZYNBEE "JBL TUNE215BT" NA ZYNBEE ETOAHH PANKTPOY ZYHOPEE ME TOYZ OHHTIKOYZ BONOYZ ZYMAEZH POKAIIAION ZHMEION TO POPY 2 ZYKEXEY | MHETE ZH AETOPPIA ZY-ZH ME TH ZH ZYKEXH I TA NA AAAETE MOYZIKH PHTH. STAMATE TE TH MOYZIKH ZHIN TPONOZA ZYKEXH KA IATHETE ANAKATOTH ZH ZH ZYKEXEY. 2.OI OPHHTIKEZ KAHZEYE ENOYN IANTA IPEPAPHOTHA.

3. EANI ANA ZYKEXH BTEI ENOZE THZ EMBEFAZ TOY BLUETOOTH H ZHBEH, MOTEPI NA XPEIATE NA ZYNBEEZE XEPOKHNHTA THH AAH ZYKEXEY. 4. ENHETE "PRESS GERÄT LÖSCHEN" AUF EINEM BLUETOOTH-GERÄTE, UM DIE MULTI-POINT-VERBINDUNG ZU ENDEN. 1. BLUETOOTH-GERÄT "JBL TUNE215BT" ZUM VERBINDEN WÄHLEN. 2. BLUETOOTH-GERÄT WIRD AUFGELEBEN. LED-VERHALTEN EIN/AUSCHALTEN | KEIN GERÄT VERBUNDEN | BT WIRD VERBUNDEN | BT VERBUNDEN | SCHWACHER ANKUP | WIRD AUFGELEBEN | VOLLSTÄNDIG GELADEN

TECHNISCHE SPECIFIKATIONER

Model: TUNE215BT
Enhedestærrelse: 0,5" dynamisk ehed
Stærkforstyring: 5 V ~ 1 A
Vægt: 18,3 g
Batteritype til hovedtelefoner: Litiumbatteri (3,7 V / 130 mAh)
Opladningstid: < 2 timer
Musikspilletid med Bluetooth tændt: op til 16 timer
Frekvensområde: 20 Hz – 20 kHz
Impedans: 20 ohm
Følsomhed: 118 dB SPL @ 1kHz 1mW
Mikrofonfølsomhed: -25 dBV/Pa @ 1 kHz
Bluetooth-version: 5.0
Bluetooth profil i version: HFP 1.7, A2DP 1.3, AVRCP 1.6
Bluetooth-version: HFP 1.7, A2DP 1.3, AVRCP 1.6
Bluetooth-transmitter: 2,400 GHz - 2,4835 GHz
Bluetooth-transmitteret styrke: < 6 dBm
Bluetooth-sendemodulation: GFSK, π/4 DQPSK, 8DPSK
Maksimal drifttemperatur: 45 °C

TECHNISCHE DATEN
Model: TUNE215BT
Treibergröße: 0,5" dynamisk ehed
Stærkforstyring: 5 V ~ 1 A
Vægt: 18,3 g
Batteritype til hovedtelefoner: Litiumbatteri (3,7 V / 130 mAh)
Opladningstid: < 2 timer
Musikspilletid med Bluetooth tændt: op til 16 timer
Frekvensområde: 20 Hz – 20 kHz
Impedans: 20 ohm
Følsomhed: 118 dB SPL @ 1kHz 1mW
Mikrofonfølsomhed: -25 dBV/Pa @ 1 kHz
Bluetooth-version: 5.0
Bluetooth-Profilversion: HFP 1.7, A2DP 1.3, AVRCP 1.6
Frekvensområde for die Bluetooth-Übertragung: 2,400 GHz - 2,4835 GHz
Bluetooth-Übertragungsmodulation: GFSK, π/4 DQPSK, 8DPSK
Maximale Betriebstemperatur: 45 °C

TUNE215BT
 0,5" dynamisk ehed
 5 V ~ 1 A
 18,3 g
 Litiumbatteri (3,7 V / 130 mAh)
 < 2 timer
 op til 16 timer
 20 Hz – 20 kHz
 20 ohm
 118 dB SPL @ 1kHz 1mW
 -25 dBV/Pa @ 1 kHz
 5.0
 HFP 1.7, A2DP 1.3, AVRCP 1.6
 2,400 GHz - 2,4835 GHz
 < 6 dBm
 GFSK, π/4 DQPSK, 8DPSK
 45 °C

TEKHNIKA XAPAKTHPHTIKA
Model: TUNE215BT
Mέγεθος οδηγού: 0,5" dynamisk ehed
Πίσω ηλεκτρικό ρεύμα: 5 V ~ 1 A
Βάρος: 18,3 g
Τύπος μπαταρίας ακουστικών: Litiumbatteri (3,7 V / 130 mAh)
Χρόνος φόρτισης: < 2 timer
Χρόνος αναπαραγωγής μουσικής με το BT ενεργό: op til 16 timer
Επιχειρησιακή συχνότητα: 20 Hz – 20 kHz
Αντίσταση: 20 ohm
Ευαισθησία: 118 dB SPL @ 1kHz 1mW
Ευαισθησία μικροφώνου: -25 dBV/Pa @ 1 kHz
Bluetooth-επίδοση: 5.0
Επιχειρησιακή Bluetooth-επίδοση: HFP 1.7, A2DP 1.3, AVRCP 1.6
Ευαισθησία με Bluetooth: 2,400 GHz - 2,4835 GHz
Διασποράση μετάδοσης Bluetooth: < 6 dBm
Μέγιστη θερμοκρασία λειτουργίας: 45 °C

