



CUFFIE
JBUDS WORK

Grazie per aver scelto JLab! Siamo orgogliosi dei nostri prodotti, per questo garantiamo sempre disponibilità e assistenza.



GARANZIA

Tutte le richieste di garanzia sono soggette all'autorizzazione di JLab e la garanzia è concessa a nostra esclusiva discrezione. Si raccomanda di conservare sempre la ricevuta di acquisto per poter richiedere la garanzia.



CONTATTI

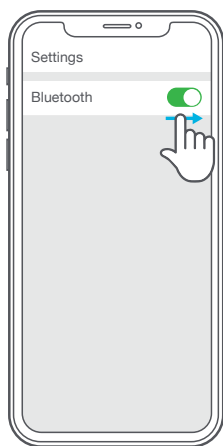
Per qualsiasi richiesta, è possibile scrivere a support@jlab.com o visitare la pagina intl.jlab.com/contact

REGISTRATI OGGI

intl.jlab.com/register
Aggiornamenti sui prodotti
Tutorial | FAQ e altro

ASSOCIAZIONE BLUETOOTH

1 Attiva il Bluetooth dalle impostazioni del tuo dispositivo.



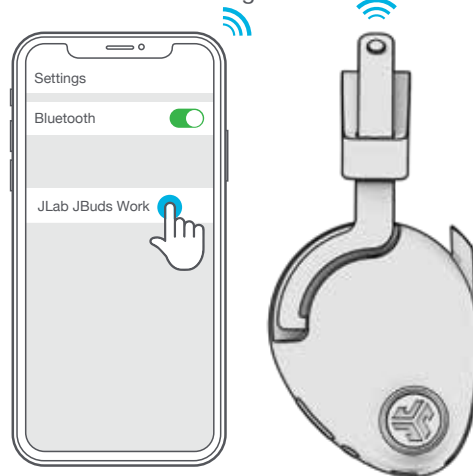
2



Premi e tieni premuto per 8 secondi. Rilascia. L'indicatore luminoso diventerà rosso/blu.

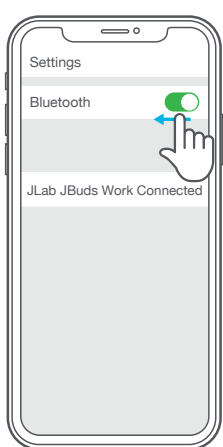
3

Seleziona "JLab JBuds Work" dalle impostazioni del tuo dispositivo per effettuare il collegamento.

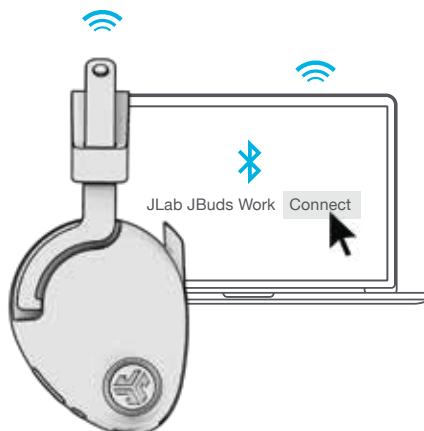


FUNZIONE MULTIPPOINT (COLLEGAMENTO SIMULTANEO CON DUE DISPOSITIVI)

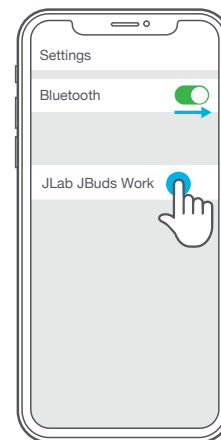
1 Una volta collegato il PRIMO dispositivo, disattiva il Bluetooth dalle impostazioni presenti sul medesimo. Le cuffie JBuds Work procederanno automaticamente all'associazione Bluetooth.



2 Accedi alle impostazioni Bluetooth del SECONDO dispositivo e collega alle cuffie JBuds Work.



3 Accedi alle impostazioni del PRIMO dispositivo. Attiva il Bluetooth e ricollega alle cuffie JBuds Work.



FUNZIONAMENTO DEI PULSANTI

VOLUME SU: Premi una volta

TRACCIA SUCCESSIVA: Premi e tieni premuto per almeno 2 secondi

VOLUME GIÙ: Premi una volta

TRACCIA PRECEDENTE: Premi e tieni premuto per almeno 2 secondi



EQUALIZZAZIONE VOCE / MUSICA:

Premi e tieni premuti contemporaneamente entrambi i pulsanti

ACCENSIONE/SPEGNIMENTO:

Premi e tieni premuto per almeno 3 secondi

RIPRODUCI/METTI IN PAUSA: Premi una volta

RISPONDERE/RIAGGANCIARE: Premere una sola volta
(funziona quando il microfono boom è rivolto verso il basso)

RIFIUTA CHIAMATA IN ARRIVO:

Premi e tieni premuto per almeno 1 secondo

ATTIVA SIRI (iOS) OPPURE "OK GOOGLE" (ANDROID):

Premi due volte

ATTIVA/DISATTIVA SIDETONE: Premi tre volte (in chiamata)

ASSOCIAZIONE BLUETOOTH: Vedi Associazione Bluetooth



ASTA DEL MICROFONO

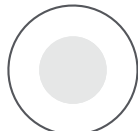
RISPOSTA AUTOMATICA: Ruotare verso il basso

RIAGGANCIARE/RIFIUTARE UNA CHIAMATA IN

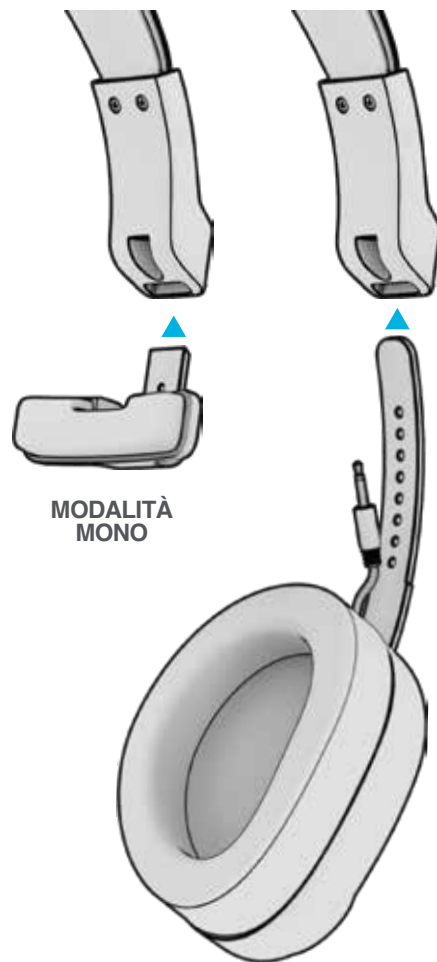
ARRIVO AUTOMATICAMENTE: Ruotare verso l'alto

MICROFONO
ABILITATO

MICROFONO
DISABILITATO



**ABILITA/DISABILITA
MICROFONO**

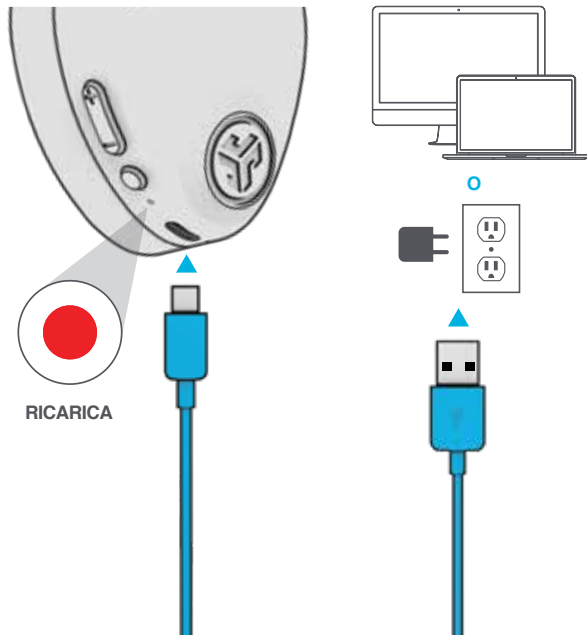


MODALITÀ STEREO

RICARICA

Collega a un computer o a una periferica USB 5v 1A (o inferiore).

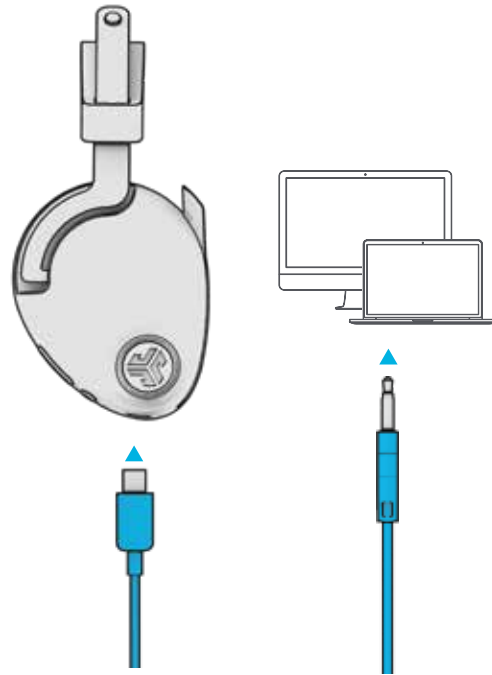
Nota: Le cuffie JBuds Work possono essere ricaricate quando il Bluetooth è collegato. Al termine della ricarica, accendi e collega al dispositivo.



INGRESSO AUX

Le JBuds Work possono essere utilizzate come cuffie cablate mediante un cavo AUX.

Nota: L'utilizzo del microfono comporta un consumo esiguo della batteria.



PRECAUZIONI

- Evitare l'ingresso di umidità o liquidi nei cuscinetti.
- Evitare l'esposizione a temperature estreme e umidità.
- Evitare di far cadere o di schiacciare le cuffie; evitare di piegare il cavo e di sottoporlo a sollecitazioni eccessive, tirando rapidamente o con troppa forza.
- Eventuali accumuli di cerume nei cuscinetti potrebbero compromettere la qualità del suono. Rimuoverli attentamente con un bastoncino cotonato o con uno strumento di dimensioni analoghe per migliorare la qualità del suono.
- In caso di fastidio o dolore, abbassare il volume o interrompere momentaneamente l'uso degli auricolari.
- In caso di fastidio costante durante l'uso del prodotto, interrompere l'uso e consultare il proprio medico.
- Si raccomanda di trattare le cuffie con cura e di conservarli in un luogo sicuro quando non sono in uso.



[Acquista prodotti](#) | [Avvisi sui prodotti](#) | [Burn-in delle cuffie](#)

JLab Store + Burn-in Tool

