



GET ME
STARTED



KRUPS



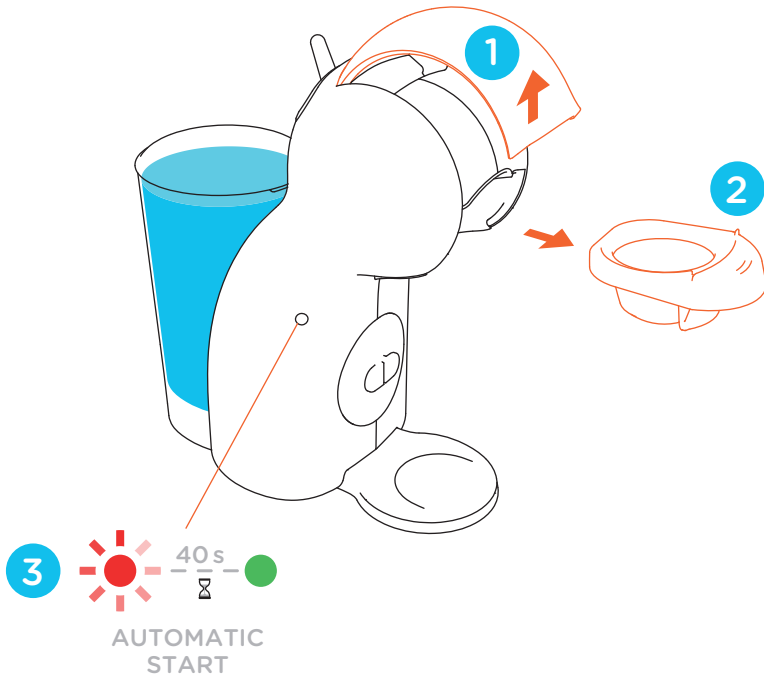
WWW.DOLCE-GUSTO.COM

- EN Read Safety Precaution booklet before first use.
- DE Vor der erstmaligen Verwendung Broschüre mit Sicherheitshinweisen lesen.
- FR Lisez le manuel des consignes de sécurité avant la première utilisation.
- IT Leggere l'opuscolo con le precauzioni di sicurezza prima del primo utilizzo.
- ES Leer el folleto de precauciones de seguridad antes del primer uso.
- PT Ler o folheto de Recomendações de Segurança antes da primeira utilização.
- NL Lees de handleiding door voor het eerste gebruik.
- GR Διαβάστε το φυλλάδιο Οδηγίες Ασφαλείας πριν από την πρώτη χρήση.
- KZ Бірінші рет пайдаланудың алдында нұсқаулықты оқыңыз.
- RU Перед первым использованием прочитайте руководство по технике безопасности.
- CZ Před prvním použitím si přečtěte brožuru s bezpečnostními pokyny.
- SK Pred prvým použitím si prečítajte príručku s bezpečnostnými pokynmi.
- HU Az első bekapcsolás előtt olvassa el a biztonsági óvintézkedéseket ismertető tájékoztatót.
- BS Prije prve upotrebe pročitajte brošuru s sigurnosnim uputama.

- BG Прочети инструкциите за безопасност преди употреба.
- RO Înainte de prima utilizare, citiți manualul cu măsuri de siguranță.
- SL Pred prvo uporabo preberite brošuro z varnostnimi napotki.
- SR Pre prve upotrebe pročitajte bezbednosno uputstvo.
- HR Prije prve uporabe pročitajte knjižicu sa sigurnosnim uputama.
- RU Перед првата употреба прочитајте ја брошурата која содржи безбедносни предупредувања.
- AL Lexoni manualin me udhëzimet e sigurisë para përdorimit
- PL Przed pierwszym użyciem należy zapoznać się z broszurą zawierającą wskazówki bezpieczeństwa.
- UA Перед першим використанням прочитайте інструкцію з техніки безпеки.
- ET Enne kasutamist lugege läbi ettevaatusabinõude brošüür.
- LT Prieš naudodami atidžiai perskaitykite pridėdamą instrukciją.
- LV Pirms pirmās lietošanas reizes, izlasiet drošības noteikumu bukletu.
- TH เพื่อการใช้งานเครื่อง NESCAFÉ Dolce Gusto® ได้อย่างถูกต้อง กรุณาอ่าน คู่มือก่อน การเริ่มใช้ครั้งแรก



START THE MACHINE



DE Maschine starten FR Mise en service de la machine IT Avvia la macchina

ES Iniciar la máquina PT Ligar a máquina NL Zet het apparaat aan GR Θέστε τη συσκευή σε λειτουργία

KZ Машинаны іске қосу RU Запуск кофемашины CZ Spustite stroj SK Spustite stroj HU A készülék elindítása

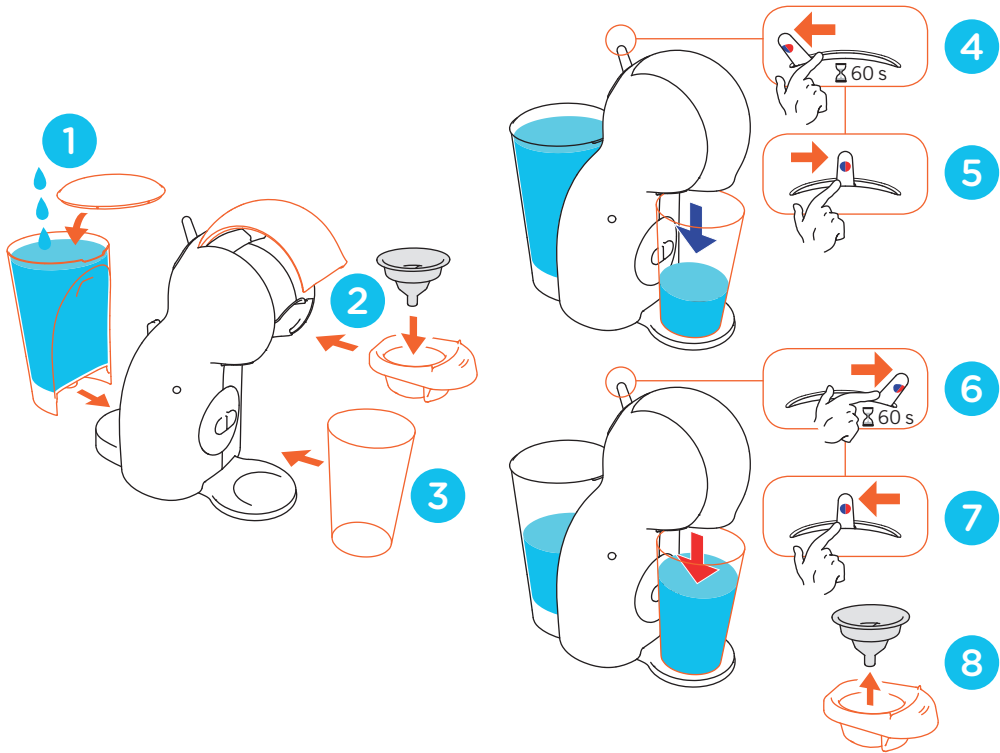
BS Uključite aparat BG Стартирайте машината RO Porniți aparatul SL Zagon aparata SR Uključite aparat

HR Pokrenite uređaj NM Включете ја машината AL Nis makinerinë PL Uruchoń urzãdzenie

UA Запуск кавомашини ET Käivitage masin LT Paleiskite aparatą LV Iedarbiniet iekãrtu

TH เริ่มการใช้งานเครื่องชงกาแฟ

CLEAN ME FIRST



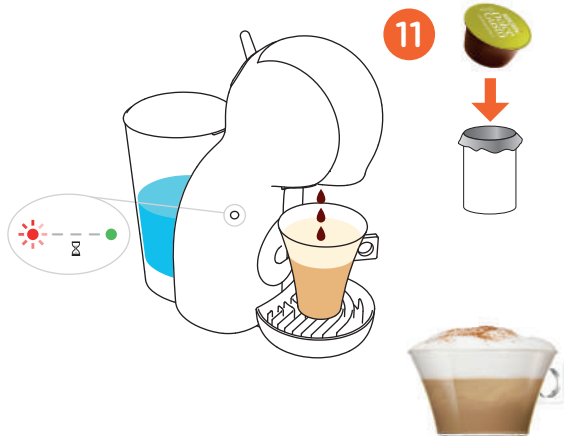
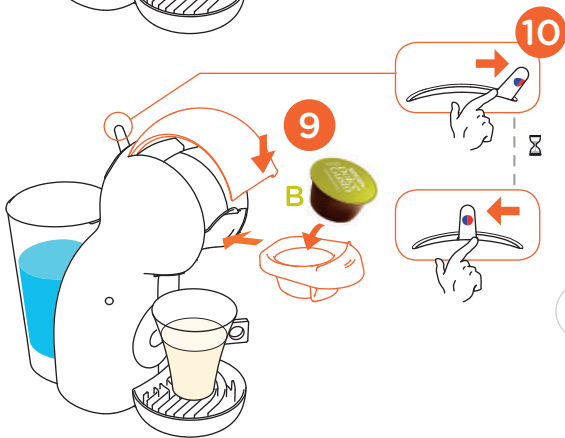
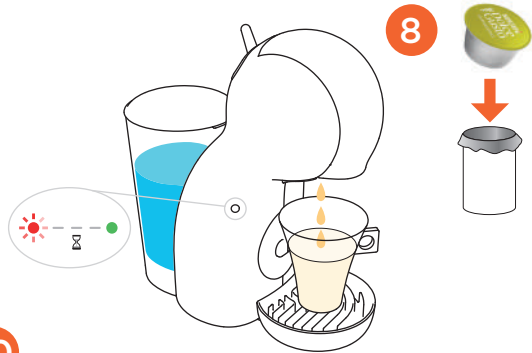
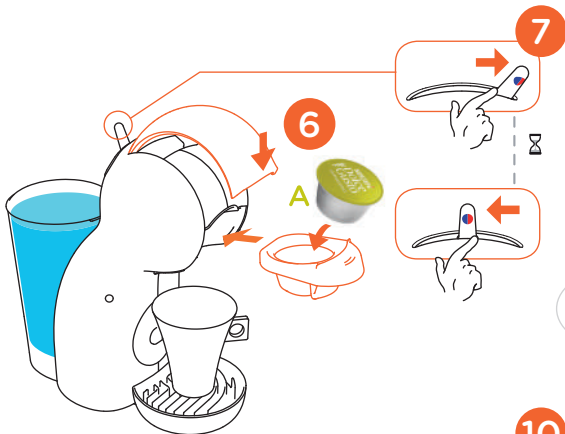
- DE Maschine zuerst reinigen FR Nettoyez-moi d'abord (l'eau de rinçage ne doit pas être consommée)
 IT Prima puliscimi ES Límpieme primero PT A minha primeira limpeza NL Reinig mij eerst
 GR Καθαρίστε με πρώτα KZ Алдымен тазалап алыңыз RU Сначала выполните очистку CZ Nejprve mě vyčistěte
 SK Najskôr ma vyčistite HU Először tisztítson meg BS Prvo me očistite BG Първо ме почистете
 RO Mai întâi curăță-mă SL Najprej me očistite SR Prvo me očistite HR Prvo me očistite MK Првин исчистете ме
 AL Më pastro në fillim PL Najpierw mnie wyczyść UA Спочатку промийте мене ET Esiteks puhasta mind
 LT Pirmiausia mane išvalyk LV Vispirms iztīri mani TH ทำความสะอาดเครื่องก่อนใช้งาน



LET ME SERVE YOU



DE Bedienung FR Laissez-moi vous servir IT Lascia che prepari per te ES Déjeme servirle PT Ao seu serviço
 NL Ik zorg voor de dranken GR Επέτρεσέ μου να σε σερβίρω KZ Жұмыс реті RU Готов к работе CZ Nechte mě Vás
 obsloužit SK Dovoľte mi Vás obslúžiť HU Engedje meg, hogy kiszolgáljam BS Dozvolite mi da Vas poslužim
 BG Позволи ми да ти служа RO Lasă-mă să te servesc SL Naj vam služim SR Dozvolite da vas poslužim
 HR Ja ću Vas poslužiti MK Дозволете ми да Ве послужам AL Më lejoni t'ju shërbej PL Teraz przygotujmy napój
 UA Прилад готовий до використання ET Luba mul Sind teenindada LT Leisk tau tarnauti
 LV Ļauj man pasniegt tev dzērienu TH วิธีการใช้งาน





LET ME SHOW YOU



ESPRESSO



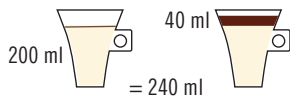
GRANDE/ AMERICANO MORNING CUP



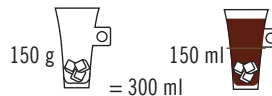
- DE Auf einen Blick FR Laissez-moi vous montrer IT Bastano pochi gesti ES Déjeme mostrarle
 PT As minhas sugestões NL Ik laat het je zien GR Αφήσέ με να σου δείξω KZ Көрнекті кескін RU Смотри и учись
 CZ Předvedu Vám to SK Predvediem Vám to HU Megmutatom BS Dozvolite mi da Vam pokažem



CAPPUCCINO



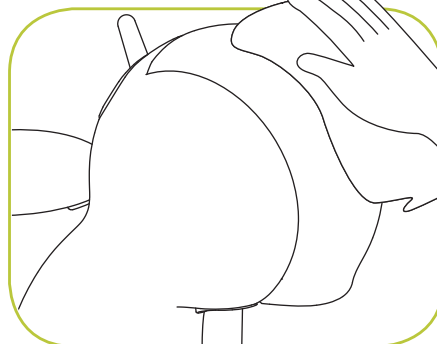
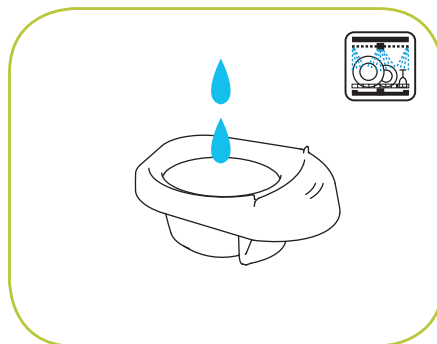
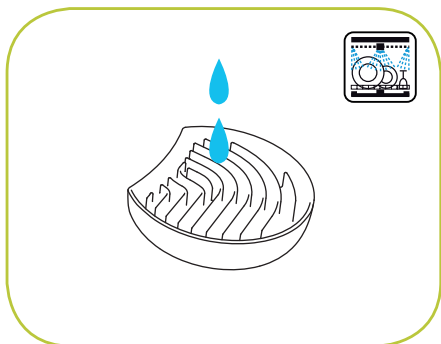
COLD BREW



BG Нека ти покажа RO Lasă-mă să-ți arăt SL Naj vam pokažem SR Dozvolite da vam pokažem HR Dopustite mi da Vam pokažem
 NMX Дозвовете ми да Ви покажам AL Më lejoni t'ju tregoj PL Pozwól, że Ci pokażę UA Приготування напоїв ET Luba mul sulle näidata
 LT Leisk tau parodyti LV Ļauj, es tev parādīšu TH วิธีการชงกาแฟด้วยแคปซูล



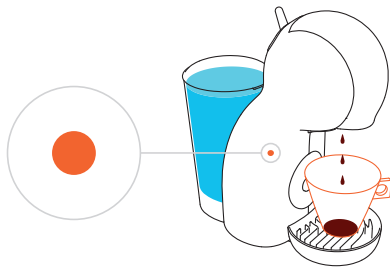
TAKE CARE OF ME



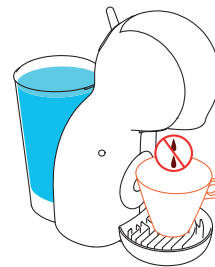
DE Maschine pflegen FR Prenez soin de moi IT Abbi cura di me ES Cuideme PT Alguns cuidados simples NL Onderhoud mij
 GR Φρόντισέ με KZ Құрылғыны қүту RU Обслуживание CZ Pečujte o mě SK Staraj sa o mňa
 HU Viselje gondomat BS Vodite brigu o meni BG Погрижи се за мен RO Ai grijă de mine SL Skrbite zame
 SR Vodite brigu o meni HR Brinite o meni MK Грижете се за мене AL Kujdesuni për mua PL Zadbaj o mnie
 UA Очищення кавоварки ET Hoolitse minu eest LT Pasirūpink manimi LV Rūpējies par mani TH การดูแลเครื่องชงกาแฟ



AUTOMATIC DESCALING ALERT*



NO LIQUID COMES OUT**



DESCALING***



WWW.DOLCE-GUSTO.COM

* DE Automatischer Entkalkungsalarm FR Alerte de détartrage automatique IT Avviso di decalcificazione automatica ES Alerta de descalcificación automática
 PT Alerta automático de descalcificação NL Automatische ontkalkingswaarschuwing GR Προειδοποίηση αυτοματης αφαιρεσης αλατων KZ Автоматты қаж кетіру сигналы
 RU Автоматическое предупреждение об удалении накипи CZ Automatická Výstraha Odvápňování SK Automatické Upozornenie Na Odstraňovanie Vodného Kameňa
 HU Automatikus Figyelmeztetés Vízkömentesítésre BS Automatsko Upozorenje Da Je Vrijeme Za Skidanje Kamenca BG Предупреждение За Автоматично Отстраняване На
 Воровик RO Alarmă De Detartrare Automată SL Samodejno Opozorilo Odstranjevanja Vodnega Kamna SR Upozorenje Na Automatsko Uklanjanje Kamenca HR Automatski
 Upozorenje Za Uklanjanje Kamenca NKK Автоматски Аларм За Чистење Бигор AL Alarmi I Dekalcifikimit Automatik PL Komunikat O Automacycznym Usuwaniu Kamienia
 UA Попередження про автоматичне видалення накипи ET Automaatne katlakivi eemaldamise märguanne LT Automatinis nukalkinimo įspėjimas LV Automātisks brīdinājums par
 atkalķošanu TH สัญญาณเตือน การล้างคราบตะกอนอัตโนมัติ

** DE Es fließt keine Flüssigkeit heraus FR Pas de sortie de liquide IT Nessuna fuoriuscita di liquido ES No sale líquido NL Er komt geen drank uit
 GR Δεν εκρέει υγρό KZ Егер сұйықтық ақпаса RU Жидкость не выходит CZ Nevytéká žádná kapalina SK Nevychádza žiadna kvapalina HU Nem folyik ki folyadék
 BS Tekućina ne izlazi BG Не потича течност RO Nu curge lichidul SL Tekoči Odstranjevalec Vodnega Kamna SR Tečnost ne izlazi HR Tekućina ne izlazi NKK Не истекува течност
 AL Nuk del lëng PL Płyn nie wypływa UA Напій не витікає ET Masinast ei tule vedelikku LT Neišsiskiria skystis LV Šķidrums netek TH ในกรณีที่ไม่ออกจากรู้อ่าง

*** DE Entkalkung FR Détartrage IT Decalcificazione ES Descalcificación PT Descalcificação NL Ontkalken GR Αφαλάτωση KZ Қақтан тазарту
 RU Удаление накипи CZ Odvápňování SK Odstránenie vodného kameňa HU Vízkömentesítés BS Uklanjanje kamenca BG Отстраняване на котлен камък
 RO Decalcifiere SL Odstranjevanje vodnega kamna SR Uklanjanje kamenca HR Uklanjanje kamenca NKK Чистење бигор AL Dekalcifikues
 PL Ustawianie twarodości wody UA Видалення накипи ET Katlakivieemaldus LT Nukalkinimas LV Atkalķošana TH การล้างคราบตะกอน



DISCOVER THE WHOLE FAMILY



RISTRETTO



ESPRESSO



LUNGO



GRANDE &
AMERICANO



FLAT WHITE



CAFÉ AU LAIT



CAPPUCCINO



LATTE
MACCHIATO



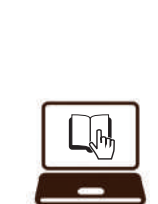
CHOCOCINO*



MARRAKESH
STYLE TEA



COLD BREW



WWW.DOLCE-GUSTO.COM

DE Produktfamilie FR Découvrez toute la gamme IT Scopri l'intera gamma ES Descubra la familia al completo PT Descubra toda a gama
 NL Ontdek het hele assortiment GR Ανακάλυψε ολόκληρη την οικογένεια KZ Барлық өнімдермен танысыңыз RU Откройте всю палитру вкуса
 CZ Ochutnej nás všechny SK Ochutnaj nás všetky HU Kóstolja meg mindegyikünk BS Otkrijte cijelu porodicu okusa BG Разгледай цялото семейство
 RO Descoperă întreaga familie SL Odkrijte celotno družino SR Upoznajte kompletan asortiman HR Upoznajte cijeli asortiman
 NMK Откријте го целото семејство AL Zbuloni të gjithë familjen PL Poznaj wszystkie napoje UA Pozнайомтеся з усім різноманіттям напоїв
 ET Tutvu kogu perekonnaga LT Nauda visai šeimai LV Atklāj visu ģimeni TH เชิญพบกับเมนูเครื่องดื่มทั้งหมด



HOTLINES



- AR 0800 999 81 00
- BR 0800 7762233
- CA 1 888 809 9267
- CH 0800 86 00 85
- CL 800 213 006
- CO 01800-05-15566
- CR 0-800-542-5444 (809) 508-5100
- EC 1800 637-853 (1800 NESTLE)
- GT 1-800-299-0019
- HN 800-2220-6666
- MX 800 365 2348
- NI 1-800-4000
- PA 800-0000
- PE 080010210
- PT 0800-112121
- TI (868) 663-6832
- US 1-800-745-3391
- UY 0800-2122

- AT 0800 365 23 48
- BE 0800 93217
- BG 0 700 10 330
- CZ 800 135 135
- DE 0800 365 23 48
- BK 800 300 100
- EE 6 177 441
- ES 900 10 21 21
- FI 0800 0 6161
- FR 0 800 97 07 80
- GB 0800 707 6066
- GR 210 6371000
- HR 0800 600 604
- HU 06 40 214 200

- IE 00800 6378 5385
- IT 800365234
- KZ 8-800-080-2880
- GB 8 700 55 200
- LU 8002 3183
- LV 67508056
- MA 080 100 52 54
- MK (389) 2 32 32 228
- MT 80074114
- NL 8000-3652348
- NO 800 800 730
- PL 0800 174 902
- PT 800 200 153
- RO 0 800 8 637 853

- SK 0800 135 135
- SR 0800 000 100
- SV 020-299200
- TR 0800 211 02 18 4 44 31 60
- UA 0 800 50 30 10
- AL 0842 640 10
- ZA 086 009 6116 +27 11 514 6116

- AE 800348786
- BA 0800 202 42
- CN 4006304868
- HK (852) 21798999
- ID 0800 182 1028
- IL 1-700-50-20-54
- JO +96265902997
- JP 0120-879-816
- KR 080-234-0070
- KW +965 22286847
- LB +9614548593
- ME 020 269 902
- Middle East: +97143634100
- MY 1800 88 3633
- PH 898-0061
- PK 0800-62282
- QA +97444587615
- RU 8-800-700-79-79
- SA 8008971971
- SG 1 800 836 7009
- SI 080 45 05
- TH 1-800-295588 0-2657-8601
- TW 0800-000-338
- VN 1800 6699

- EN The guarantee does not cover appliances that do not work or do not work properly because they have not been maintained and/or descaled.
- DE Von der Garantie ausgeschlossen sind Schäden, die auf unsachgemäße Wartung und/oder Entkalkung zurückzuführen sind.
- FR La garantie ne prend pas en compte les machines qui ne fonctionnent plus ou mal, à cause d'une erreur de manipulation et/ou si le détartrage n'a pas été effectué.
- IT La garanzia non copre i dispositivi non funzionanti o che non funzionano correttamente per i quali non sono state effettuate le dovute operazioni di manutenzione e/o decalcificazione.
- ES La garantía no cubre los aparatos que no funcionan o no funcionan correctamente porque no han sido debidamente mantenidos y/o descalcificados.
- PT A garantia não cobre os aparelhos que não funcionam ou não funcionam corretamente devido à falta de manutenção e/ou descalcificação.
- GR Η εγγύηση δεν καλύπτει τις συσκευές που δεν λειτουργούν ορθώς λόγω μη σωστής συντήρησης και/ή μη τηρήσης της διαδικασίας αποκalkώσεως.
- NL De garantie is niet geldig voor apparaten die niet correct functioneren omdat ze niet zijn onderhouden en / of ontkalkt.
- KZ Құралды дұрыс пайдаланбаудың және/немесе қақпан уақытылы тазаламаудың себебінен зақымданған немесе жұмыс істемей қалған бұйымға кепілдік жәрмеңдi.
- RU Гарантия не распространяется на кофемашины, которые не работают или работают неправильно из-за того, что они были не очищены от накипи.
- CZ Záruka se nevztahuje na závady, které byly způsobeny špatným používáním, údržbou nebo neodvápňováním kávy, tedy v rozporu s návodem na použití.
- SK Záruka sa nevzťahuje na chyby, ktoré boli spôsobené nesprávnym používaním, údržbou alebo neodvápňováním kávy, teda v rozpore s návodom na používanie.
- HU A garancia nem terjedik ki azokra az esetek, amikor a káoszűkék a karbantartás, vagy a vízkötelenítés hiánya miatt nem működik, vagy nem működik megfelelően.
- BS Garancija ne pokriva slučajeve neispravnog funkcioniranja ili nefunkcioniranja uslijed neodržavanja i neuklanjanja kamenca.

- BG Гаранцията не покрива уреди, които са повредени или не работят правилно, поради неправилното им използване (съгласно инструкциите) и/или поради ненавременното им почистване.
- RO Garancija nu acoperă produsele care nu funcționează sau nu funcționează corect din cauză că nu au fost detartrate.
- SL Garancija ni v veljavni, če aparat ne deluje, zaradi neustrezne vzdrževanja oz. se je v njem prekomerno nabral vodni kamen.
- SR Garancija ne pokriva aparate koji ne rade ili ne funkcionišu propisno zbog neodržavanja ili neuklanjanja kamenca.
- HR Jamstvom nisu pokriveni slučajevi nepravilnog rada koji su nastali uslijed neodržavanja ili neuklanjanja kamenca.
- NMK So garancijata ne se ophatani aparati koji voopшто не работат и/или не функционираат поради неправилен начин на одржување и/или наталожени бигор.
- AL Garancia nuk mbulon aparatet e demtuara ose jofunkionale si pasojë e mosrespektimit të manualit apo mospastimit të smejrit.
- PL Gwarancja nie obejmuje urzadzec, które nie byly konserwowane i / lub w których nie był regulamie usuwany kamień przez co nie działają prawidłowo.
- UA Гарантія не поширюється на прилади, які не використовувалися належним чином або не працюють, тому що з них не було видалено накипи.
- ET Garanti ei kata seadmeid, mis ei tööta või mis ei tööta korrektselt, kuna neid ei ole hooldatud ja/või katlakivi ei ole eemaldatud.
- LT Prietaisams, kurie neveikia arba veikia netinkamai, nes buvo neprižiūrimi ir (arba) iš jų nebuvo pašalinamos kalkės, garantija netaikoma.
- LV Šī garantija neattiecas uz ierīcēm, kas nedarbojas, jo nav pareizi lietotas un/vai nav atkalķotas.
- TH การรับประกันสินค้า ไม่ครอบคลุมถึงความเสียหายของเครื่อง ที่เกิดจากการใช้งานผิดวิธี และ/หรือการไม่ ล้างคราบตะกอน



KRUPS

www.dolce-gusto.com