

IdeaPad 1 (11", 05)

IdeaPad 1 (14", 05)

IdeaPad Slim 1 (11", 05)

IdeaPad Slim 1 (14", 05)

Setup Guide

Guide de configuration

Installationsanleitung

Guida di configurazione

Installatiegids

Guia de configuração

Lenovo

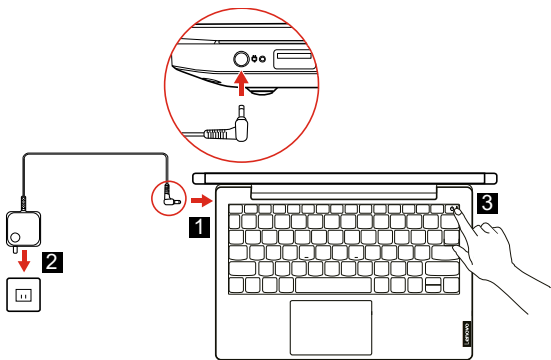
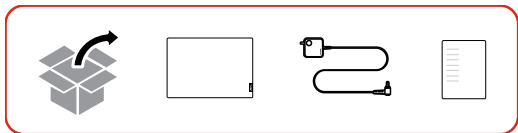
For Barcode Position Only

Printed in China

PN: SP40Z25122

Initial Setup

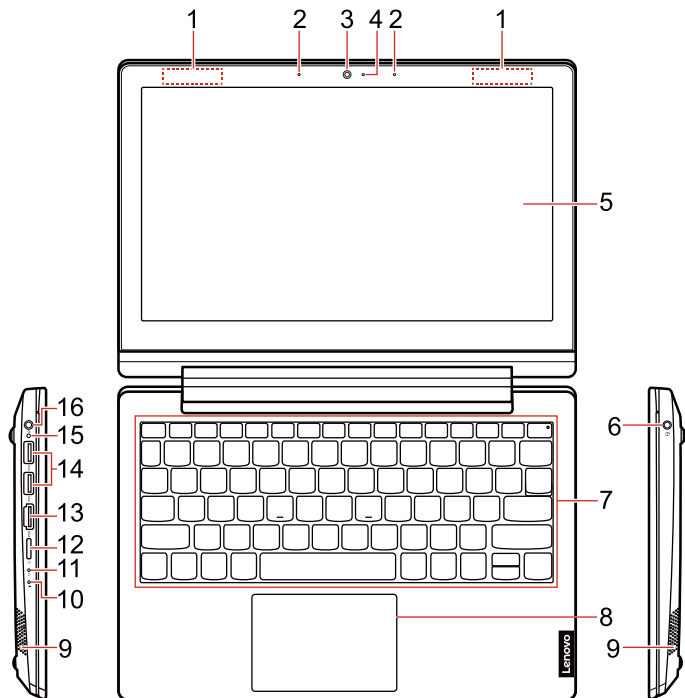
Configuration initiale | Erstkonfiguration | Configurazione iniziale |
Eerste installatie | Configuração inicial



The Illustrations in this guide are for your reference only.
Les illustrations dans ce guide sont utilisées uniquement à titre de référence.
Die Abbildungen in diesem Leitfaden dienen nur zu Ihrer Information.
Le illustrazioni in questa guida hanno il puro scopo di riferimento.
De afbeeldingen in deze handleiding dienen alleen ter referentie.
As ilustrações neste guia servem apenas como referência.

Overview

Vue d'ensemble | Übersicht | Panoramica | Overzicht | Vista geral



- | | |
|----------------------|-------------------------------------|
| 1. Wireless antennas | 9. Speakers |
| 2. Microphones | 10. Power light |
| 3. Camera | 11. Novo button hole |
| 4. Camera light | 12. microSD card slot |
| 5. Screen | 13. HDMI™ connector |
| 6. Combo audio jack | 14. USB 3.2 Gen 1 Type-A connectors |
| 7. Keyboard | 15. Charging light |
| 8. Touchpad | 16. Power connector |

i Read the statement on USB transfer rate in the *User Guide*. Refer to the *Safety and Warranty Guide* for accessing the *User Guide*.

- | | |
|------------------------------|--------------------------------------|
| 1. Antennes sans fil | 9. Haut-parleurs |
| 2. Microphones | 10. Voyant d'alimentation |
| 3. Caméra | 11. Fente du bouton Novo |
| 4. Voyant de la caméra | 12. Logement pour carte Micro SD |
| 5. Écran | 13. Connecteur HDMI™ |
| 6. Prise audio multifonction | 14. Connecteurs USB 3.2 Gen 1 Type-A |
| 7. Clavier | 15. Voyant de charge |
| 8. Pavé tactile | 16. Connecteur d'alimentation |

i Lire la déclaration sur le taux de transfert USB dans le *Guide d'utilisation*. Reportez-vous aux *consignes de sécurité et déclaration de garantie* pour accéder au *Guide d'utilisation*.

- | | |
|-------------------------------|-------------------------------------|
| 1. Drahtlose Antennen | 9. Lautsprecher |
| 2. Mikrofone | 10. Betriebsanzeige |
| 3. Kamera | 11. Öffnung für Novo-Taste |
| 4. Kameraanzeige | 12. microSD-Kartensteckplatz |
| 5. Bildschirm | 13. HDMI™-Anschluss |
| 6. Kombinationsaudioanschluss | 14. USB-3.2-Gen-1-Type-A-Anschlüsse |
| 7. Tastatur | 15. Ladeanzeige |
| 8. TouchPad | 16. Netzteilanschluss |

i Lesen Sie den Hinweis zur USB-Übertragungsrate in der *Bedienungsanleitung*. Konsultieren Sie den *Leitfaden zum Thema Sicherheit und Gewährleistung*, um auf die *Bedienungsanleitung* zuzugreifen.

- | | |
|-------------------------------|-------------------------------------|
| 1. Antenne wireless | 9. Altoparlanti |
| 2. Microfoni | 10. Spia dell'alimentazione |
| 3. Fotocamera | 11. Foro del pulsante Novo |
| 4. Spia della fotocamera | 12. Slot per schede microSD |
| 5. Schermo | 13. Connettore HDMI™ |
| 6. Connettore audio combinato | 14. Connettori USB 3.2 Gen 1 Type-A |
| 7. Tastiera | 15. Spia di caricamento |
| 8. Touchpad | 16. Connettore di alimentazione |

i Leggere le informazioni sulla velocità di trasferimento USB nella *Guida per l'utente*. Fare riferimento alla *Guida in materia di sicurezza e garanzia* per accedere alla *Guida per l'utente*.

- | | |
|------------------------------------|--|
| 1. Draadloze antennes | 9. Luidsprekers |
| 2. Microfoons | 10. Aan/uit-lampje |
| 3. Camera | 11. Gat van de Novo-knop |
| 4. Cameralampje | 12. microSD-kaartsleuf |
| 5. Scherm | 13. HDMI™-aansluiting |
| 6. Gecombineerde audio-aansluiting | 14. USB 3.2 Gen 1 Type-A-aansluitingen |
| 7. Toetsenbord | 15. Opladlampje |
| 8. Touchpad | 16. Voedingaansluiting |

i Lees de mededeling over USB-overdrachtssnelheid in de *Gebruikershandleiding*. Raadpleeg de *Handleiding Veiligheid en Garantie* voor informatie over hoe u toegang kunt krijgen tot de *Gebruikershandleiding*.

- | | |
|---------------------------|---|
| 1. Antenas sem fios | 9. Colunas |
| 2. Microfones | 10. Luz de alimentação |
| 3. Câmara | 11. Orifício do botão Novo |
| 4. Luz da câmara | 12. ranhura para cartões microSD |
| 5. Ecrã | 13. Conector HDMI™ |
| 6. Tomada áudio combinada | 14. Conectores USB 3.2 de 1 geração de tipo A |
| 7. Teclado | 15. Luz de carregamento |
| 8. Painel tátil | 16. Conector de alimentação |

i Leia a declaração sobre velocidade de transferência USB no *Guia do utilizador*. Consulte o *Guia de Segurança e Garantia* para aceder ao *Guia do utilizador*.

Additional information

Informations complémentaires | Weitere Informationen | Informazioni aggiuntive | Aanvullende informatie | Informações adicionais

Specific absorption rate for European Union

YOUR DEVICE MEETS INTERNATIONAL
GUIDELINES FOR EXPOSURE TO RADIO WAVES.

The Europe 10g Specific Absorption Rate (SAR)
limit for mobile devices is 2.0 W/kg. To view your
product specific SAR value, go to
<https://support.lenovo.com/us/en/solutions/sar>.

If you are interested in further reducing your RF
exposure then you can easily do so by limiting your
usage or simply keeping the device away from the
body.

European Union – compliance with the Radio Equipment Directive

Hereby, Lenovo (Singapore) Pte. Ltd., declares that
the radio equipment type Lenovo IdeaPad 1
11IGL05 and Lenovo IdeaPad 1 14IGL05 are in
compliance with Directive 2014/53/EU.

The full text of the system EU declaration of
conformity is available at the following Internet
address:

[https://www.lenovo.com/us/en/compliance/eu-
doc](https://www.lenovo.com/us/en/compliance/eu-doc)

This radio equipment operates with the following
frequency bands and maximum radio-frequency
power:

Technology	Frequency band [MHz]	Maximum transmit power
WLAN 802.11b/g/n	2400 - 2483.5	< 20 dBm
WLAN 802.11a/n/ac	5150 - 5725	< 23 dBm
WLAN 802.11a/n/ac	5725 - 5875	< 13,98 dBm
Bluetooth BR/EDR/LE	2400 - 2483.5	< 20 dBm

Usage of all the radio devices is limited to indoor in
the band 5150 MHz to 5350 MHz (channels 36, 40,
44, 48, 52, 56, 60, 64)

Taux d'absorption spécifique pour l'Union européenne

VOTRE PÉRIPHÉRIQUE EST CONFORME AUX
DIRECTIVES INTERNATIONALES RELATIVES À
L'EXPOSITION AUX ONDES RADIOÉLECTRIQUES.

La limite du débit d'absorption spécifique (DAS) de
10 g pour l'Europe pour les périphériques mobiles
est de 2,0 W/kg. Pour afficher la valeur DAS
spécifique à votre produit, accédez à
<https://support.lenovo.com/fr/fr/solutions/sar>.

Si vous souhaitez réduire davantage votre
exposition aux fréquences radio, il suffit de limiter
votre utilisation ou de garder le périphérique à
distance.

Union européenne – Conformité à la directive concernant l'équipement radio

Lenovo (Singapore) Pte. Ltd. déclare par la
présente que la catégorie d'équipement radio des
types Lenovo IdeaPad 1 11IGL05 et Lenovo IdeaPad
1 14IGL05 est conforme à la directive 2014/53/UE.

Le texte complet de la déclaration de conformité
européenne est disponible en ligne à l'adresse
suivante :

<https://www.lenovo.com/fr/fr/compliance/eu-doc>

L'émission maximale de fréquences radio et les
bandes de fréquences utilisées par cet équipement
radioélectrique sont les suivantes :

Technologie	Bande de fréquence [MHz]	Niveau de puissance de transmission maximal
WLAN 802.11b/g/n	2 400 - 2 483,5	< 20 dBm
WLAN 802.11a/n/ac	5 150 - 5 725	< 23 dBm
WLAN 802.11a/n/ac	5725 - 5875	< 13,98 dBm
Bluetooth BR/EDR/LE	2 400 - 2 483,5	< 20 dBm

L'utilisation de tous les appareils radio est limitée à
l'intérieur dans les bandes 5 150 MHz à 5 350 MHz
(canaux 36, 40, 44, 48, 52, 56, 60, 64)

Spezifische Absorptionsrate für die Europäische Union

IHR GERÄT ERFÜLLT DIE INTERNATIONALEN
RICHTLINIEN FÜR DIE BELASTUNG DURCH
FUNKWELLEN.

Die europäische spezifische Absorptionsrate (SAR)
von 10 g für mobile Geräte beträgt 2,0 W/kg.
Informationen zur spezifischen Absorptionsrate

(SAR) Ihres Geräts finden Sie unter <https://support.lenovo.com/de/de/solutions/sar>.

Wenn Sie die Belastung durch Funkwellen weiter verringern möchten, können Sie einfach Ihre Nutzung einschränken oder das Gerät von Ihrem Körper fernhalten.

Europäische Union – Erfüllung der Funkanlagen-Richtlinie

Lenovo (Singapore) Pte. Ltd. erklärt hiermit, dass die Funkanlagentypen Lenovo IdeaPad 1 11IGL05 und Lenovo IdeaPad 1 14IGL05 der Richtlinie 2014/53/EU entsprechen.

Der vollständige Text der EU-Konformitätserklärung für das System ist unter der folgenden Adresse im Internet abrufbar:

<https://www.lenovo.com/de/de/compliance/eu-doc>

Dieses Funkgerät arbeitet mit den folgenden Frequenzbändern und der folgenden maximalen HF-Leistung:

Technologie	Frequenzband [MHz]	Maximale Übertragung sleistung
WLAN 802.11b/g/n	2400-2483,5	< 20 dBm
WLAN 802.11a/n/ac	5150-5725	< 23 dBm
WLAN 802.11a/n/ac	5725-5875	< 13,98 dBm
Bluetooth BR/EDR/LE	2400-2483,5	< 20 dBm

Die Nutzung aller Funkanlagen ist auf den Innenbereich im Frequenzbereich 5150 MHz bis 5350 MHz (Kanäle 36, 40, 44, 48, 52, 56, 60, 64) beschränkt.

Requisito SAR (Specific Absorption Rate) per l'Unione europea

IL DISPOSITIVO RISPETTA LE LINEE GUIDA INTERNAZIONALI DI ESPOSIZIONE ALLE ONDE RADIO.

Il limite SAR (Specific Absorption Rate) 10g in Europa per i dispositivi mobili è di 2 W/kg. Per visualizzare il valore SAR specifico del prodotto, visitare il sito <https://support.lenovo.com/us/en/solutions/sar>.

È possibile ridurre ulteriormente l'esposizione alle frequenze radio in modo semplice limitando l'uso del dispositivo o mantenendolo a una corretta distanza dal corpo.

Conformità alla direttiva sulle apparecchiature radio per l'Unione europea

Pertanto, Lenovo (Singapore) Pte. Ltd. dichiara che il tipo di apparecchiatura radio Lenovo IdeaPad 1 11IGL05 e Lenovo IdeaPad 1 14IGL05 sono conformi alla direttiva 2014/53/UE.

Il testo integrale della dichiarazione di conformità dei sistemi dell'UE è disponibile al seguente indirizzo Internet:

<https://www.lenovo.com/us/en/compliance/eu-doc>

Questa apparecchiatura radio funziona con le seguenti bande di frequenza e di alimentazione a radiofrequenza massime:

Tecnologia	Banda di frequenza [MHz]	Potenza di trasmissione massima
WLAN 802.11b/g/n	2400 - 2483.5	< 20 dBm
WLAN 802.11a/n/ac	5150 - 5725	< 23 dBm
WLAN 802.11a/n/ac	5725 - 5875	< 13,98 dBm
Bluetooth BR/EDR/LE	2400 - 2483.5	< 20 dBm

L'uso di tutti i dispositivi radio è limitato agli ambienti interni nella banda da 5150 MHz a 5350 MHz (canali 36, 40, 44, 48, 52, 56, 60, 64)

Specifieke absorptie snelheid voor de Europese Unie

DIT APPARAAT VOLDOET AAN DE INTERNATIONALE RICHTLIJNEN VOOR BLOOTSTELLING AAN RADIOGOLVEN.

De Europese 10g Specifieke Absorptieratio-limiet (SAR) voor mobiele apparaten is 2,0 W/kg. Om de specifieke SAR-waarde van uw product te bekijken, gaat u naar <https://support.lenovo.com/us/en/solutions/sar>.

Als u de RF-blootstelling verder wilt verlagen, kunt u het gebruik van het apparaat beperken of het apparaat uit de buurt van het lichaam houden.

Europese Unie – naleving van de richtlijnen inzake radioapparatuur

Hierbij verklaart Lenovo (Singapore) Pte. Ltd. dat de radioapparatuur van het type Lenovo IdeaPad 1 11IGL05 en Lenovo IdeaPad 1 14IGL05 voldoet aan de Richtlijn 2014/53/EU.

De volledige tekst van de EU-verklaring van conformiteit van het systeem is beschikbaar op het volgende internetadres:

<https://www.lenovo.com/us/en/compliance/eu-doc>

Deze radioapparatuur werkt met de volgende frequentiebanden en het volgende maximale radiofrequentievermogen:

Technologie	Frequentieband [MHz]	Maximaal zendvermogen
WLAN 802.11b/g/n	2400 - 2483,5	< 20 dBm
WLAN 802.11a/n/ac	5150 - 5725	< 23 dBm
WLAN 802.11a/n/ac	5725 - 5875	< 13,98 dBm
Bluetooth BR/EDR/LE	2400 - 2483,5	< 20 dBm

Het gebruik van alle radioapparatuur is beperkt tot gebruik binnenshuis in de band van 5150 MHz tot 5350 MHz (kanalen 36, 40, 44, 48, 52, 56, 60, 64)

Taxa de absorção específica para a União Europeia

O SEU DISPOSITIVO CUMPRE AS DIRETRIZES INTERNACIONAIS PARA EXPOSIÇÃO A ONDAS DE RÁDIO.

O limite de 10g da Taxa de Absorção Específica (SAR) na Europa para dispositivos móveis é de 2,0 W/kg. Para ver o valor SAR específico ao seu produto, acesse a <https://support.lenovo.com/us/en/solutions/sar>.

Caso queira reduzir ainda mais a sua exposição a radiofrequências, poderá facilmente fazê-lo através da limitação da sua utilização, ou basta manter o dispositivo longe do seu corpo.

União Europeia — conformidade com a Diretiva de Equipamento de Rádio

Deste modo, a Lenovo (Singapura) Pte. Ltd., declara que o Lenovo IdeaPad 1 11IGL05 e o Lenovo IdeaPad 1 14IGL05 de tipo de equipamento rádio cumprem a Diretiva 2014/53/UE.

O texto completo da declaração de conformidade do sistema com a União Europeia está disponível em:

<https://www.lenovo.com/us/en/compliance/eu-doc>

Este equipamento de rádio opera com as seguintes bandas de frequência e potência máxima de radiofrequência:

Tecnologia	Banda de frequência [MHz]	Potência de transmissão máxima
WLAN 802.11b/g/n	2400 - 2483,5	< 20 dBm
WLAN 802.11a/n/ac	5150 - 5725	< 23 dBm
WLAN 802.11a/n/ac	5725 - 5875	< 13,98 dBm
Bluetooth BR/EDR/LE	2400 - 2483,5	< 20 dBm

A utilização de todos os dispositivos de rádio é limitada ao interior na banda de 5150 MHz a 5350 MHz (canais 36, 40, 44, 48, 52, 56, 60, 64)

E-manual

Manuel électronique | E-Handbuch | Manuale elettronico |
E-handleiding | Manual electrónico



Third Edition (November 2019)
© Copyright Lenovo 2019

LIMITED AND RESTRICTED RIGHTS NOTICE: If data or software is delivered pursuant to a General Services Administration "GSA" contract, use, reproduction, or disclosure is subject to restrictions set forth in Contract No. GS-35F-05925.



Reduce | Reuse |
Recycle