

IdeaPad Slim 3 (14", 05)

IdeaPad Slim 3 (15", 05)

IdeaPad Slim 3 (17", 05)

IdeaPad 3 (14", 05)

IdeaPad 3 (15", 05)

IdeaPad 3 (17", 05)

Setup Guide

Guide de configuration

Einrichtungsanleitung

Guida di configurazione

Installatiegids

Manual de Configuração

Lenovo

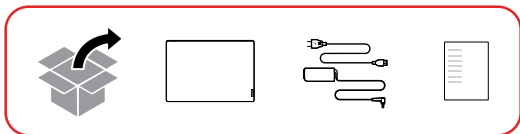
For Barcode Position Only

Printed in China

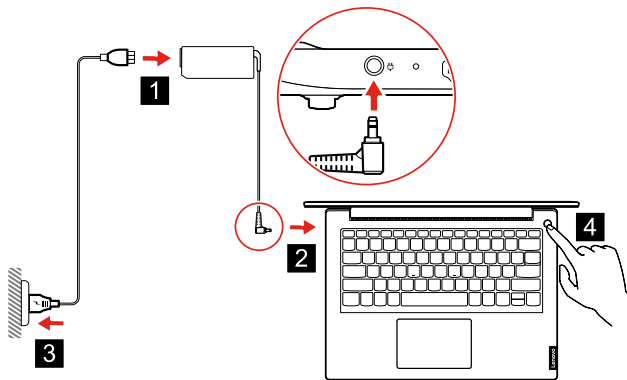
PN: SP41C20866

Initial Setup

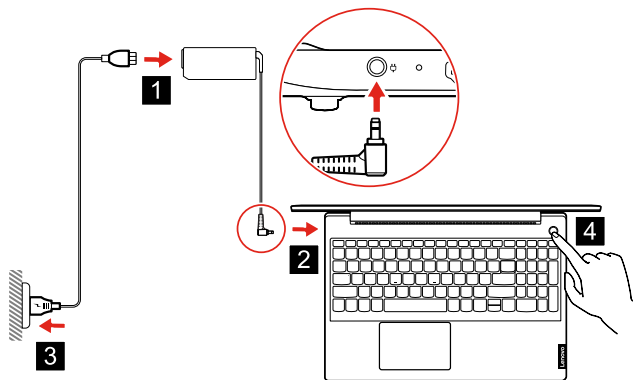
Configuration initiale | Erstkonfiguration | Configurazione iniziale | Eerste installatie | Configuração inicial



14-inch models



15-inch models and 17-inch models

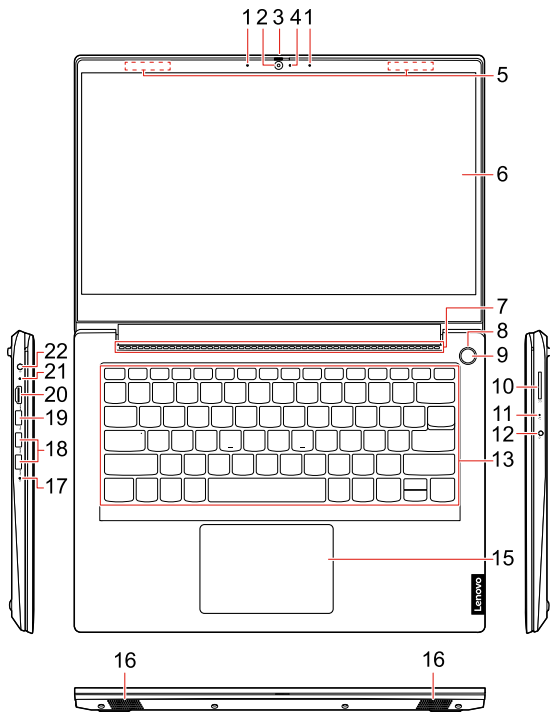


⚠ The illustrations in this guide are for your reference only.
Les illustrations de ce guide sont fournies à titre de référence uniquement.
Die Abbildungen in diesem Leitfaden dienen nur zu Ihrer Information.
Le illustrazioni in questa guida sono fornite a solo scopo di riferimento.
De afbeeldingen in deze handleiding zijn alleen bedoeld als referentie.
As ilustrações neste manual são apenas para referência.

Overview

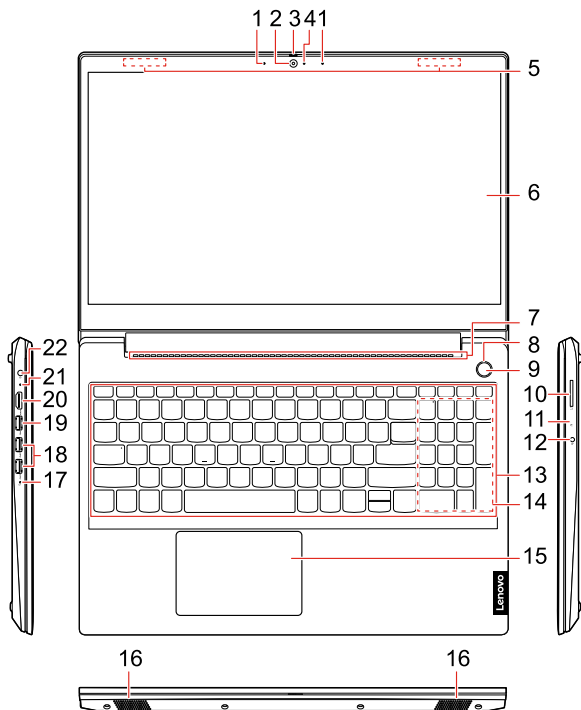
Présentation | Überblick | Panorámica | Overzicht | Descrição geral

14-inch models



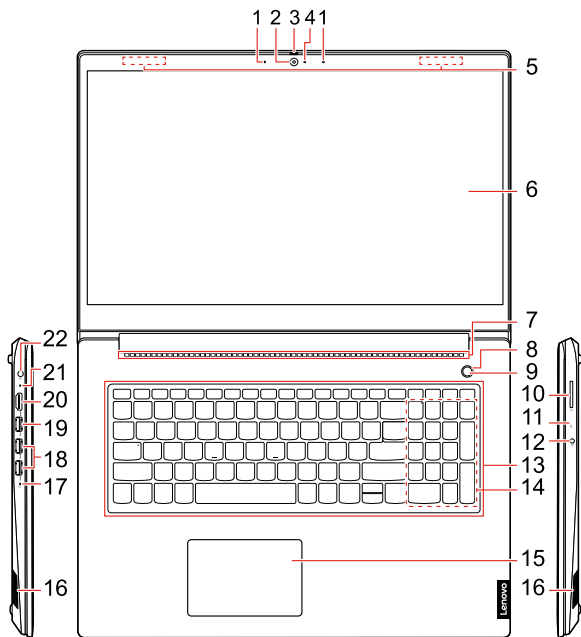
* For selected models | Sur certains modèles | Für ausgewählte Modelle | Per alcuni modelli | Voor bepaalde modellen | Em modelos selecionados

15-inch models



* For selected models | Sur certains modèles | Für ausgewählte Modelle | Per alcuni modelli | Voor bepaalde modellen | Em modelos selecionados

17-inch models



* For selected models | Sur certains modèles | Für ausgewählte Modelle | Per alcuni modelli | Voor bepaalde modellen | Em modelos selecionados

- | | |
|--------------------------------------|---|
| 1. Microphones | 12. Combo audio jack |
| 2. Camera | 13. Keyboard |
| 3. Camera cover slider | 14. Numeric keypad |
| 4. Camera light | 15. Touchpad |
| 5. Wireless antennas | 16. Speakers |
| 6. Screen | 17. Power light |
| 7. Ventilation slots | 18. USB (3.2 Gen 1) Type-A connectors (2) |
| 8. Power button/ Fingerprint reader* | 19. USB 2.0 connector |
| 9. Power button/Fingerprint reader* | 20. HDMI™ connector |
| 10. SD card slot | 21. Charging light |
| 11. Novo button hole | 22. Power connector |

i Read the statement on USB transfer rate in the *User Guide*. Refer to the *Safety and Warranty Guide* for accessing the *User Guide*.

- | | |
|---|--|
| 1. Microphones | 12. Prise audio multifonction |
| 2. Caméra | 13. Clavier |
| 3. Dispositif de protection du carter de la caméra | 14. Pavé numérique |
| 4. Voyant de la caméra | 15. Pavé tactile |
| 5. Antennes sans fil | 16. Haut-parleurs |
| 6. Ecran | 17. Voyant d'alimentation |
| 7. Ouvertures de ventilation | 18. Connecteurs USB (3.2 Gen 1) Type-A (2) |
| 8. Voyant du bouton d'alimentation/ Lecteur d'empreintes* digitales | 19. Connecteur USB 2.0 |
| 9. Bouton d'alimentation/Lecteur d'empreintes digitales* | 20. Connecteur HDMI™ |
| 10. Logement pour carte SD | 21. Voyant de charge |
| 11. Fente du bouton Novo | 22. Connecteur d'alimentation |

i Lire la déclaration sur le taux de transfert USB dans le *Guide d'utilisation*. Consulter les *Consignes de sécurité et déclaration de garantie* pour accéder au *Guide d'utilisation*.

- | | |
|---|--|
| 1. Mikrofone | 12. Kombinationsaudioanschluss |
| 2. Kamera | 13. Tastatur |
| 3. Schieberegler für Kamera-
Abdeckung | 14. Numerischer Tastenblock |
| 4. Kameraleuchte | 15. TouchPad |
| 5. Antennen für drahtlose
Verbindungen | 16. Lautsprecher |
| 6. Bildschirm | 17. Betriebsanzeige |
| 7. Lüftungsschlitze | 18. USB (3.2 Gen 1) Typ-A-
Anschlüsse (2) |
| 8. Netzschalter/Anzeige des
Lesegeräts* für Fingerabdrücke | 19. USB 2.0-Anschluss |
| 9. Netzschalter/Lesegerät für
Fingerabdrücke* | 20. HDMI™-Anschluss |
| 10. SD-Karten-Steckplatz | 21. Ladeanzeige |
| 11. Öffnung für Novo-Taste | 22. Netzteilanschluss |

i Lesen Sie den Hinweis zur USB-Übertragungsrage im *Benutzerhandbuch*. Informationen zum Zugriff auf das *Benutzerhandbuch* finden Sie im *Handbuch Sicherheit und Garantie*.

- | | |
|--|--|
| 1. Microfoni | 12. Connettore audio combinato |
| 2. Fotocamera | 13. Tastiera |
| 3. Dispositivo di scorrimento del
coperchio della fotocamera | 14. Tastierino numerico |
| 4. Spia della fotocamera | 15. Touchpad |
| 5. Antenne wireless | 16. Altoparlanti |
| 6. Schermo | 17. Spia dell'alimentazione |
| 7. Slot di ventilazione | 18. Connettori USB (3.2 Gen 1)
Type-A (2) |
| 8. Pulsante di alimentazione/Spia del
lettore di* impronte digitali | 19. Connettore USB 2.0 |
| 9. Pulsante di alimentazione/
Lettore di impronte digitali* | 20. Connettore HDMI™ |
| 10. Slot per schede SD | 21. Spia di carica |
| 11. Foro del pulsante Novo | 22. Connettore di alimentazione |

i Leggere le informazioni sulla velocità di trasferimento USB nella *Guida per l'utente*. Fare riferimento alla *Guida in materia di sicurezza e garanzia* per accedere alla *Guida per l'utente*.

- | | |
|---|--|
| 1. Microfoons | 12. Gecombineerde audio-aansluiting |
| 2. Camera | 13. Toetsenbord |
| 3. Schuifregelaar camerakap | 14. Numeriek toetsenblok |
| 4. Cameralampje | 15. Touchpad |
| 5. Draadloze antennes | 16. Luidsprekers |
| 6. Scherm | 17. Aan/uit-lampje |
| 7. Ventilatieopeningen | 18. USB (3.2 Gen 1) Type-A aansluitingen (2) |
| 8. Lampje aan/uit-knop/vingerafdruklezer* | 19. USB 2.0-aansluiting |
| 9. Aan/uit-knop/vingerafdruklezer* | 20. HDMI™-aansluiting |
| 10. SD-kaartsleuf | 21. Oplaadlampje |
| 11. Opening van Novo-knop | 22. Voedingsaansluiting |

i Lees de verklaring over de USB-overdrachtssnelheid in de *Gebruikershandleiding*. Raadpleeg de *Handleiding veiligheid en garantie* voor toegang tot de *Gebruikershandleiding*.

- | | |
|--|---|
| 1. Microfones | 12. Tomada áudio combinada |
| 2. Câmara | 13. Teclado |
| 3. Tampa deslizante da câmara | 14. Teclado numérico |
| 4. Luz da câmara | 15. Pannel tátil |
| 5. Antenas sem fios | 16. Colunas |
| 6. Ecrã | 17. Luz de alimentação |
| 7. Ranhuras de ventilação | 18. Conectores USB (3.2 Gen 1) Type-A (2) |
| 8. Luz do botão para ligar/desligar / Leitor* de impressões digitais | 19. Conector USB 2.0 |
| 9. Botão para ligar/desligar / Leitor de impressões digitais* | 20. Conector HDMI™ |
| 10. Ranhura para cartões SD | 21. Luz de carregamento |
| 11. Orifício do botão Novo | 22. Conector de alimentação |

i Leia a declaração relativa à velocidade de transferência USB no *Manual do Utilizador*. Consulte o *Manual de Segurança e Garantia* para aceder ao *Manual do Utilizador*.

Additional information

Informations complémentaires | Zusätzliche Informationen | Informazioni aggiuntive | Aanvullende informatie | Informações adicionais

Specific absorption rate for European Union

YOUR DEVICE MEETS INTERNATIONAL GUIDELINES FOR EXPOSURE TO RADIO WAVES.

The Europe 10g Specific Absorption Rate (SAR) limit for mobile devices is 2.0 W/kg. To view your product specific SAR value, go to <https://support.lenovo.com/us/en/solutions/sar>.

If you are interested in further reducing your RF exposure then you can easily do so by limiting your usage or simply keeping the device away from the body.

European Union — compliance with the Radio Equipment Directive

Hereby, Lenovo (Singapore) Pte. Ltd., declares that the radio equipment type IdeaPad 3 14ADA05, IdeaPad 3 14ARE05, IdeaPad 3 14IGL05, IdeaPad 3 14IIL05, IdeaPad 3 14IJL05, IdeaPad 3 14IML05, IdeaPad 3 14ITL05, IdeaPad 3 15ADA05, IdeaPad 3 15ARE05, IdeaPad 3 15IGL05, IdeaPad 3 15IIL05, IdeaPad 3 15IJL05, IdeaPad 3 15IML05, IdeaPad 3 15ITL05, IdeaPad 3 17ADA05, IdeaPad 3 17ARE05, IdeaPad 3 17IML05, IdeaPad 3 17IIL05, IdeaPad 14sARE 2020, IdeaPad 14sIIL 2020, IdeaPad 14sIML 2020, IdeaPad 15sARE 2020, IdeaPad 15sIIL 2020, and IdeaPad 15sIML 2020 are in compliance with Directive 2014/53/EU.

The full text of the system EU declaration of conformity is available at the following Internet address:

<https://www.lenovo.com/us/en/compliance/eu-doc>

This radio equipment operates with the following frequency bands and maximum radio-frequency power:

Technology	Frequency band [MHz]	Maximum transmit power
WLAN 802.11b/g/n/ax	2400 - 2483.5	< 20 dBm
WLAN 802.11a/n/ac/ax	5150 - 5725	< 23 dBm
WLAN 802.11a/n/ac/ax	5725 - 5875	< 13.98 dBm
Bluetooth BR/EDR/LE	2400 - 2483.5	< 20 dBm

Usage of all the radio devices is limited to indoor in the band 5150 MHz to 5350 MHz (channels 36, 40, 44, 48, 52, 56, 60, 64).

Taux d'absorption spécifique pour l'Union européenne

VOTRE PÉRIPHÉRIQUE EST CONFORME AUX DIRECTIVES INTERNATIONALES RELATIVES À L'EXPOSITION AUX ONDES RADIOÉLECTRIQUES.

La limite du débit d'absorption spécifique (DAS) de 10 g pour l'Europe pour les périphériques mobiles est de 2,0 W/kg. Pour afficher la valeur DAS spécifique à votre produit, accédez à <https://support.lenovo.com/us/en/solutions/sar>.

Si vous souhaitez réduire davantage votre exposition aux fréquences radio, vous pouvez aisément limiter votre utilisation ou bien vous maintenir à distance de votre périphérique.

Union européenne — Conformité à la directive concernant l'équipement radio

Lenovo (Singapore) Pte. Ltd. déclare par la présente que les équipements radio de types IdeaPad 3 14ADA05, IdeaPad 3 14ARE05, IdeaPad 3 14IGL05, IdeaPad 3 14IIL05, IdeaPad 3 14IJL05, IdeaPad 3 14IML05, IdeaPad 3 14ITL05, IdeaPad 3 15ADA05, IdeaPad 3 15ARE05, IdeaPad 3 15IGL05, IdeaPad 3 15IIL05, IdeaPad 3 15IJL05, IdeaPad 3 15IML05, IdeaPad 3 15ITL05, IdeaPad 3 17ADA05, IdeaPad 3 17ARE05, IdeaPad 3 17IML05, IdeaPad 3 17IIL05, IdeaPad 14sARE 2020, IdeaPad 14sIIL 2020, IdeaPad 14sIML 2020, IdeaPad 15sARE 2020, IdeaPad 15sIIL 2020 et IdeaPad 15sIML 2020 sont conformes à la directive 2014/53/EU.

Le texte complet de la déclaration de l'UE de conformité du système est disponible à l'adresse suivante :

<https://www.lenovo.com/us/en/compliance/eu-doc>

Cet équipement radio utilise les bandes de fréquences suivantes et une alimentation à haute fréquence maximum :

Technologie	Bande de fréquence [MHz]	Niveau de puissance de transmission maximal
WLAN 802.11b/g/n/ax	2 400 - 2 483,5	< 20 dBm
WLAN 802.11a/n/ac/ax	5 150 - 5 725	< 23 dBm
WLAN 802.11a/n/ac/ax	5 725 - 5 875	< 13,98 dBm
Bluetooth BR/EDR/LE	2 400 - 2 483,5	< 20 dBm

Les périphériques radio doivent être utilisés exclusivement à l'intérieur, dans la bande de fréquence de 5 150 à 5 350 MHz (canaux 36, 40, 44, 48, 52, 56, 60, 64).

Spezifische Absorptionsrate für die Europäische Union

IHRE EINHEIT ERFÜLLT DIE INTERNATIONALEN RICHTLINIEN FÜR DIE BELASTUNG DURCH FUNKWELLEN.

Die europäische spezifische Absorptionsrate (SAR) von 10 g für mobile Geräte beträgt 2,0 W/kg. Informationen zum SAR-Wert Ihres Produkts finden Sie unter <https://support.lenovo.com/us/en/solutions/sar>.

Wenn Sie die Belastung durch Funkwellen weiter verringern möchten, können Sie dies ganz einfach tun, indem Sie Ihre Nutzung einschränken oder das Gerät ganz einfach von Ihrem Körper fernhalten.

Europäische Union – Erfüllung der Funkanlagen-Richtlinie

Lenovo (Singapore) Pte. Ltd. erklärt hiermit, dass die Funkgeräte vom Typ IdeaPad 3 14ADA05, IdeaPad 3 14ARE05, IdeaPad 3 14IGL05, IdeaPad 3 14IIL05, IdeaPad 3 14IJL05, IdeaPad 3 14IML05, IdeaPad 3 14ITL05, IdeaPad 3 15ADA05, IdeaPad 3 15ARE05, IdeaPad 3 15IGL05, IdeaPad 3 15IIL05, IdeaPad 3 15IJL05, IdeaPad 3 15IML05, IdeaPad 3 15ITL05, IdeaPad 3 17ADA05, IdeaPad 3 17ARE05, IdeaPad 3 17IML05, IdeaPad 3 17IIL05, IdeaPad 14sARE 2020, IdeaPad 14sIIL 2020, IdeaPad 14sIML 2020, IdeaPad 15sARE 2020, IdeaPad 15sIIL 2020, und IdeaPad 15sIML 2020 der EU-Richtlinie 2014/53/EU entsprechen.

Die vollständige EU-Konformitätserklärung für das System finden Sie unter der folgenden Internetadresse:

<https://www.lenovo.com/us/en/compliance/eu-doc>

Dieses Funkgerät arbeitet mit den folgenden Frequenzbändern und der folgenden maximalen HF-Leistung:

Technologie	Frequenzband [MHz]	Maximale Übertragungsleistung
WLAN 802.11b/g/n/ax	2400 - 2483,5	< 20 dBm
WLAN 802.11a/n/ac/ax	5150 - 5725	< 23 dBm
WLAN 802.11a/n/ac/ax	5725 - 5875	< 13,98 dBm
Bluetooth BR/EDR/LE	2400 - 2483,5	< 20 dBm

Die Verwendung aller Funkgeräte ist im Frequenzband zwischen 5150 und 5350 MHz (Kanäle 36, 40, 44, 48, 52, 56, 60, 64) auf die Verwendung im Innenbereich beschränkt.

Requisito SAR (Specific Absorption Rate) per l'Unione Europea

IL DISPOSITIVO RISPETTA LE LINEE GUIDA INTERNAZIONALI DI ESPOSIZIONE ALLE ONDE RADIO.

Il limite SAR (Specific Absorption Rate) 10g in Europa per i dispositivi mobili è di 2 W/kg. Per visualizzare il valore SAR specifico del prodotto, visitare il sito <https://support.lenovo.com/us/en/solutions/sar>.

È possibile ridurre facilmente l'esposizione alle frequenze radio limitando l'uso dei dispositivi o mantenendoli a una corretta distanza dal corpo.

Unione Europea - Conformità alla direttiva sulle apparecchiature radio per l'Unione Europea

Presente, Lenovo (Singapore) Pte. Ltd., dichiara che il tipo di apparecchiatura radio IdeaPad 3 14ADA05, IdeaPad 3 14ARE05, IdeaPad 3 14IGL05, IdeaPad 3 14IIL05, IdeaPad 3 14IJL05, IdeaPad 3 14IML05, IdeaPad 3 14ITL05, IdeaPad 3 15ADA05, IdeaPad 3 15ARE05, IdeaPad 3 15IGL05, IdeaPad 3 15IIL05, IdeaPad 3 15IJL05, IdeaPad 3 15IML05, IdeaPad 3 15ITL05, IdeaPad 3 17ADA05, IdeaPad 3 17ARE05, IdeaPad 3 17IML05, IdeaPad 3 17IIL05, IdeaPad 14sARE 2020, IdeaPad 14sIIL 2020, IdeaPad 14sIML 2020, IdeaPad 15sARE 2020, IdeaPad 15sIIL 2020 e IdeaPad 15sIML 2020 sono conformi alla direttiva 2014/53/UE.

Il testo integrale della dichiarazione di conformità dei sistemi dell'UE è disponibile al seguente indirizzo Internet:

<https://www.lenovo.com/us/en/compliance/eu-doc>

Questa apparecchiatura radio funziona con le seguenti bande di frequenza e di alimentazione a radiofrequenza massime:

Tecnologia	Banda di frequenza [MHz]	Potenza di trasmissione massima
WLAN 802.11b/g/n/ax	2.400 - 2.483,5	< 20 dBm
WLAN 802.11a/n/ac/ax	5.150 - 5.725	< 23 dBm
WLAN 802.11a/n/ac/ax	5.725 - 5.875	< 13,98 dBm
Bluetooth BR/EDR/LE	2.400 - 2.483,5	< 20 dBm

L'utilizzo di tutti i dispositivi radio è limitato ad ambienti chiusi in banda compresa tra 5.150 MHz e 5.350 MHz (canali 36, 40, 44, 48, 52, 56, 60, 64).

Specifieke absorptiesnelheid voor de Europese Unie

DIT APPARAAT VOLDOET AAN DE INTERNATIONALE RICHTLIJNEN VOOR BLOOTSTELLING AAN RADIOGOLVEN.

De Europese 10g Specifieke Absorptieratio-limiet (SAR) voor mobiele apparaten is 2,0 W/kg. Ga om uw product specifieke SAR-waarde te bekijken naar <https://support.lenovo.com/us/en/solutions/sar>.

Als u de RF-blootstelling verder wilt verlagen, kunt u het gebruik van het apparaat beperken of het apparaat uit de buurt van het lichaam houden.

Europese Unie - naleving van de richtlijnen inzake radioapparatuur

Hierbij verklaart Lenovo (Singapore) Pte. Ltd. dat de radioapparatuur van het type IdeaPad 3 14ADA05, IdeaPad 3 14ARE05, IdeaPad 3 14IGL05, IdeaPad 3 14IIL05, IdeaPad 3 14IJL05, IdeaPad 3 14IML05, IdeaPad 3 14ITL05, IdeaPad 3 15ADA05, IdeaPad 3 15ARE05, IdeaPad 3 15IGL05, IdeaPad 3 15IIL05, IdeaPad 3 15IJL05, IdeaPad 3 15IML05, IdeaPad 3 15ITL05, IdeaPad 3 17ADA05, IdeaPad 3 17ARE05, IdeaPad 3 17IML05, IdeaPad 3 17IIL05, IdeaPad 14sARE 2020, IdeaPad 14sIIL 2020, IdeaPad 14sIML 2020, IdeaPad 15sARE 2020, IdeaPad 15sIIL 2020 en IdeaPad 15sIML 2020 conform Richtlijn 2014/53/EU zijn.

De volledige tekst van de EU-verklaring van conformiteit van het systeem is beschikbaar op de volgende internetpagina:

<https://www.lenovo.com/us/en/compliance/eu-doc>

Deze radioapparatuur werkt met de volgende frequentiebanden en maximaal radiofrequentievermogen:

Technologie	Frequentieband [MHz]	Maximaal zendvermogen
WLAN 802.11b/g/n/ax	2400 - 2483,5	< 20 dBm
WLAN 802.11a/n/ac/ax	5150 - 5725	< 23 dBm
WLAN 802.11a/n/ac/ax	5725 - 5875	< 13,98 dBm
Bluetooth BR/EDR/LE	2400 - 2483,5	< 20 dBm

Het gebruik van alle radiografische toestellen is beperkt tot gebruik binnenshuis in de frequentieband van 5150 MHz tot 5350 MHz (kanalen 36, 40, 44, 48, 52, 56, 60 en 64).

Taxa de absorção específica na União Europeia

O SEU DISPOSITIVO CUMPRE AS DIRETRIZES INTERNACIONAIS PARA EXPOSIÇÃO A ONDAS DE RÁDIO.

O limite de 10g da Taxa de Absorção Específica (SAR) na Europa para dispositivos móveis é de 2,0 W/kg. Para ver o valor de Taxa de Absorção Específica do seu produto, acesse <https://support.lenovo.com/us/en/solutions/sar>.

Se estiver interessado em reduzir mais a sua exposição a RF, poderá efetuar-lo facilmente limitando a utilização ou simplesmente mantendo o dispositivo afastado do corpo.

União Europeia - conformidade com a Diretiva de Equipamento de Rádio

Pelo presente, a Lenovo (Singapore) Pte. Ltd. declara que o tipo de equipamento de rádio do IdeaPad 3 14ADA05, IdeaPad 3 14ARE05, IdeaPad 3 14IGL05, IdeaPad 3 14IIL05, IdeaPad 3 14IJL05, IdeaPad 3 14IML05, IdeaPad 3 14ITL05, IdeaPad 3 15ADA05, IdeaPad 3 15ARE05, IdeaPad 3 15IGL05, IdeaPad 3 15IIL05, IdeaPad 3 15IJL05, IdeaPad 3 15IML05, IdeaPad 3 15ITL05, IdeaPad 3 17ADA05, IdeaPad 3 17ARE05, IdeaPad 3 17IML05, IdeaPad 3 17IIL05, IdeaPad 14sARE 2020, IdeaPad 14sIIL 2020, IdeaPad 14sIML 2020 e IdeaPad 15sIML 2020 estão em conformidade com a Diretiva 2014/53/UE.

O texto integral da declaração de conformidade da UE do sistema está disponível no seguinte endereço na Internet:

<https://www.lenovo.com/us/en/compliance/eu-doc>

Este equipamento de rádio funciona com as seguintes bandas de frequência e potência de radiofrequência máxima:

Tecnologia	Banda de frequência [MHz]	Energia máxima transmitida
WLAN 802.11b/g/n/ax	2400 - 2483,5	< 20 dBm
WLAN 802.11a/n/ac/ax	5150 - 5725	< 23 dBm
WLAN 802.11a/n/ac/ax	5725 - 5875	< 13,98 dBm
Bluetooth BR/EDR/LE	2400 - 2483,5	< 20 dBm

A utilização de todos os dispositivos de rádio está limitada à utilização no interior, na banda 5150 MHz a 5350 MHz (canais 36, 40, 44, 48, 52, 56, 60, 64).

E-manual

Manuel électronique | E-Handbuch | Manuale elettronico | E-handleiding |
Manual electrónico



First Edition (January 2020)
© Copyright Lenovo 2020

LIMITED AND RESTRICTED RIGHTS NOTICE: If data or software is delivered pursuant to a General Services Administration "GSA" contract, use, reproduction, or disclosure is subject to restrictions set forth in Contract No. GS-35F-05925.



Reduce | Reuse |
Recycle