

ThinkPad®

T14s Gen 1 / X13 Gen 1

Setup Guide

Guide de configuration

Einrichtungsanleitung

Guida di configurazione

Installatiegids

Manual de Configuração

Lenovo

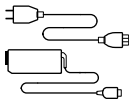
For  Barcode Position Only

Printed in China

PN: SP40T79952

Initial Setup

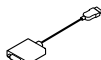
Configuration initiale | Erstkonfiguration | Configurazione iniziale | Eerste installatie |
Configuração inicial



* Lenovo USB-C to DisplayPort Adapter



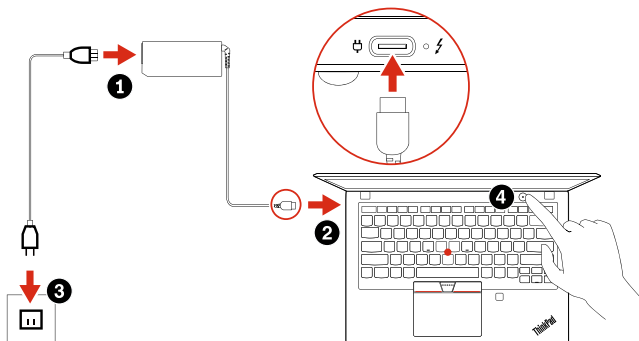
* Lenovo USB-C to VGA Adapter



* Lenovo HDMI to VGA Adapter



* ThinkPad Ethernet Extension Adapter Gen 2

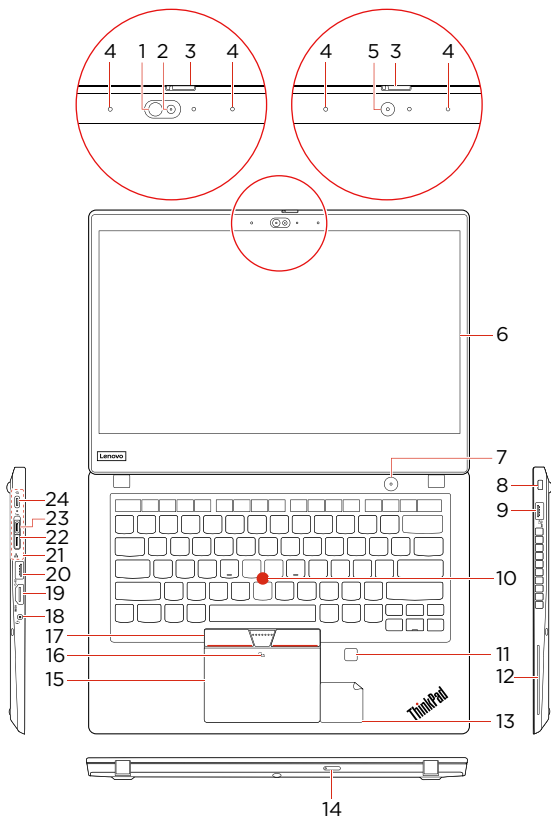


* For selected models | Sur certains modèles | Bei ausgewählten Modellen | Per alcuni modelli | Voor bepaalde modellen | Em modelos selecionados

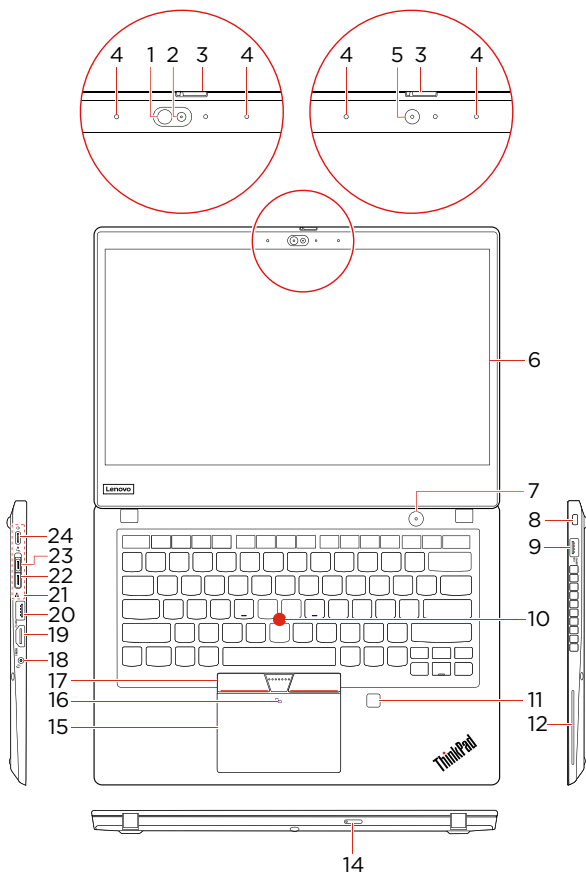
Overview

Présentation | Überblick | Panoramica | Overzicht | Descrição geral

ThinkPad T14s Gen 1



ThinkPad X13 Gen 1




- * 1. Infrared (IR) LED
- * 2. Camera with IR function
- * 3. ThinkShutter
- * 4. Microphones
- * 5. Camera
- * 6. Multi-touch screen
- 7. Power button
- 8. Security-lock slot
- 9. Always On USB 3.2 connector Gen 1
- 10. TrackPoint® pointing stick
- * 11. Fingerprint reader
- * 12. Smart-card slot
- * 13. NFC label
- * 14. Nano-SIM-card and microSD-card slot
- 15. TrackPad
- * 16. NFC mark
- 17. TrackPoint buttons
- 18. Audio connector
- 19. HDMI™ connector
- 20. USB 3.2 connector Gen 1
- 21. Docking-station connector
- 22. Ethernet extension connector Gen 2
- 23. Thunderbolt™ 3 connector (USB-C)
- 24. USB-C™ connector (USB 3.2 Gen 1)

i Read the statement on USB transfer rate in the *User Guide*. Refer to the *Safety and Warranty Guide* for accessing the *User Guide*.

- * 1. Voyant infrarouge
- * 2. Caméra avec fonction infrarouge
- * 3. ThinkShutter
- * 4. Microphones
- * 5. Caméra
- * 6. Écran tactile multipoint
- 7. Interrupteur d'alimentation
- 8. Prise de sécurité
- 9. Connecteur Always On USB 3.2 Gen 1
- 10. Dispositif de pointage TrackPoint®
- * 11. Lecteur d'empreintes digitales
- * 12. Logement pour carte à puce
- * 13. Étiquette NFC
- * 14. Logement pour carte microSD et logement pour carte nano-SIM
- 15. Pavé tactile
- * 16. Marquage NFC
- 17. Boutons TrackPoint
- 18. Connecteur audio
- 19. Connecteur HDMI™
- 20. Connecteur USB 3.2 Gen 1
- 21. Connecteur de la station d'accueil
- 22. Connecteur d'extension Ethernet Gen 2
- 23. Connecteur Thunderbolt™ 3 (USB-C)
- 24. Connecteur USB-C™ (USB 3.2 Gen 1)

i Lire la déclaration sur le taux de transfert USB dans le *Guide d'utilisation*. Consulter les *Consignes de sécurité et déclaration de garantie* pour accéder au *Guide d'utilisation*.

- * 1. Infrarot (IR)-LED
- * 2. Kamera mit IR-Funktion
- * 3. ThinkShutter
- * 4. Mikrofone
- * 5. Kamera
- * 6. Multitouchscreen
- 7. Betriebsspannungsschalter
- 8. Schlitz für Sicherheitsschloss
- 9. Always On USB 3.2-Anschluss Gen 1
- 10. TrackPoint®-Stift
- * 11. Lesegerät für Fingerabdrücke
- * 12. Smart-Card-Steckplatz
- * 13. NFC-Etikett
- * 14. Nano-SIM-Kartensteckplatz und microSD-Kartensteckplatz
- 15. TrackPad
- * 16. NFC-Kennzeichnung
- 17. TrackPoint-Klicktasten
- 18. Audioanschluss
- 19. HDMI™-Anschluss
- 20. USB 3.2-Anschluss Gen 1
- 21. Andockstationsanschluss
- 22. Ethernet-Erweiterungsanschluss Gen 2
- 23. Thunderbolt™ 3-Anschluss (USB-C)
- 24. USB-C™-Anschluss (USB 3.2 Gen 1)

 Lesen Sie den Hinweis zur USB-Übertragungsrate im *Benutzerhandbuch*. Informationen zum Zugriff auf das *Benutzerhandbuch* finden Sie im *Handbuch Sicherheit und Garantie*.

- * 1. LED a infrarossi (IR)
- * 2. Fotocamera con funzione IR
- * 3. ThinkShutter
- * 4. Microfoni
- * 5. Fotocamera
- * 6. Schermo multitouch
- 7. Pulsante di alimentazione
- 8. Slot del blocco di sicurezza
- 9. Connettore Always On USB 3.2 Gen 1
- 10. Dispositivo di puntamento TrackPoint®
- * 11. Lettore di impronte digitali
- * 12. Slot per Smart Card
- * 13. Etichetta NFC
- * 14. Slot per schede micro SD e nano-SIM
- 15. Trackpad
- * 16. Marchio NFC
- 17. Pulsanti TrackPoint
- 18. Connettore audio
- 19. Connettore HDMI™
- 20. Connettore USB 3.2 Gen 1
- 21. Connettore della docking station
- 22. Connettore prolunga Ethernet Gen 2
- 23. Connettore Thunderbolt™ 3 (USB-C)
- 24. Connettore USB-C™ (USB 3.2 Gen 1)

 Leggere le informazioni sulla velocità di trasferimento USB nella *Guida per l'utente*. Fare riferimento alla *Guida in materia di sicurezza e garanzia* per accedere alla *Guida per l'utente*.

- * 1. Infrarood (IR) lampje
- * 2. Camera met IR-functie
- * 3. ThinkShutter
- * 4. Microfoons
- * 5. Camera
- * 6. Multitouch-scherm
- 7. Aan/uit-knop
- 8. Kabelslot
- 9. Always On USB 3.2 Gen 1-aansluiting
- 10. TrackPoint®-aanwijsknopje
- * 11. Vingerafdruklezer
- * 12. Sleuf voor Smartcard
- * 13. NFC-label
- * 14. Sleuf voor nano-SIM-kaart en microSD-kaart
- 15. TrackPad
- * 16. NFC-logo
- 17. TrackPoint-knoppen
- 18. Audioaansluiting
- 19. HDMI™-aansluiting
- 20. USB 3.2 Gen 1-aansluiting
- 21. Aansluiting voor dockingstation
- 22. Ethernet-aansluiting Gen 2
- 23. Thunderbolt™ 3-aansluiting (USB-C)
- 24. USB-C™ -aansluiting (USB 3.2 Gen 1)

i Lees de verklaring over de USB-overdrachtssnelheid in de *Gebruikershandleiding*. Raadpleeg de *Handleiding veiligheid en garantie* voor toegang tot de *Gebruikershandleiding*.

- * 1. LED infravermelho (IV)
- * 2. Câmara com função de IV
- * 3. ThinkShutter
- * 4. Microfones
- * 5. Câmara
- * 6. Ecrã multitoque
- 7. Interruptor de alimentação
- 8. Ranhura de bloqueio para segurança
- 9. Conector Always On USB 3.2 Gen 1
- 10. Ponto de deslocamento do rato TrackPoint®
- * 11. Leitor de impressões digitais
- * 12. Ranhura para cartões Smart Card
- * 13. Etiqueta NFC
- * 14. Ranhura para cartão nano-SIM e microSD
- 15. Painel tátil
- * 16. Marca NFC
- 17. Botões TrackPoint
- 18. Conector de áudio
- 19. Conector HDMI™
- 20. Conector USB 3.2 Gen 1
- 21. Conector de base de expansão
- 22. Conector de extensão Ethernet Gen 2
- 23. Conector Thunderbolt™ 3 (USB-C)
- 24. Conector USB-C™ (USB 3.2 Gen 1)

i Leia a declaração relativa à velocidade de transferência USB no *Manual do Utilizador*. Consulte o *Manual de Segurança e Garantia* para aceder ao *Manual do Utilizador*.

Customer Replaceable Units (CRUs)

Unités remplaçables par l'utilisateur (CRU) | CRUs (Customer Replaceable Units - durch den Kunden austauschbare Funktionseinheiten) | Customer Replaceable Unit (CRU) | Customer Replaceable Units (CRU's) | Unidades Substituíveis pelo Cliente (CRUs, Customer Replaceable Units)

- ac power adapter
- Power cord
- Base cover assembly
- * • M.2 solid-state drive
- * • M.2 solid-state drive bracket
- * • Wireless WAN card
- * • Nano-SIM-card and microSD-card tray
- Keyboard (for X13 Gen 1)

Refer to the *User Guide* for CRU definition.

- Boîtier d'alimentation
- Cordon d'alimentation
- Cache de la base
- * • Disque SSD M.2
- * • Support disque SSD M.2
- * • Carte WAN sans fil
- * • Plateau pour carte nano-SIM et microSD
- Clavier (pour X13 Gen 1)

Consultez le *guide d'utilisation* pour la définition de la CRU.

- Netzteil
- Netzkabel
- Baugruppe der unteren Abdeckung
- * • M.2 Solid-State-Laufwerk
- * • M.2 Solid-State-Laufwerkhalterung
- * • Karte für drahtlose WAN-Verbindungen
- * • Nano-SIM-Karteneinschub und microSD-Karteneinschub
- Tastatur (für X13 Gen 1)

Definition für CRU siehe *Benutzerhandbuch*.

- Adattatore di alimentazione CA
- Cavo di alimentazione
- Assieme del coperchio della base
- * • Unità SSD M.2
- * • Staffa dell'unità SSD M.2
- * • Scheda WWAN
- * • Vassoio per schede nano-SIM e micro SD
- Tastiera (per X13 Gen 1)

Per la definizione di CRU, consultare la *Guida per l'utente*.

- Netvoedingsadapter
- Netsnoer
- Klep aan de onderkant van de computer
- * • M.2 SSD-station
- * • Beugel van M.2 SSD-station
- * • Draadloos WAN-kaart
- * • Lade voor nano-SIM-kaart en microSD-kaart
- Toetsenbord (voor X13 Gen 1)

Raadpleeg de *gebruikershandleiding* voor de definitie van CRU.

- Transformador CA
- Cabo de alimentação
- Conjunto da cobertura da base
- * • Disco de memória sólida M.2
- * • Suporte do disco de memória sólida M.2
- * • Placa WAN sem fios
- * • Tabuleiro para cartão nano-SIM e microSD
- Teclado (para X13 Gen 1)

Consulte o *Manual do Utilizador* para obter uma definição de CRU.

Additional information

Informations complémentaires | Zusätzliche Informationen | Informazioni aggiuntive | Aanvullende informatie | Informações adicionais

European Union – compliance with the Radio Equipment Directive

Hereby, Lenovo (Singapore) Pte. Ltd., declares that the radio equipment type ThinkPad T14s Gen 1 / ThinkPad X13 Gen 1 is in compliance with Directive 2014/53/EU.

The full text of the system EU declaration of conformity is available at the following Internet address:

<https://www.lenovo.com/us/en/compliance/eu-doc>

This radio equipment operates with the following frequency bands and maximum radio-frequency power:

Technology	Frequency band [MHz]	Maximum transmit power
WLAN 802.11b/g/n/ax	2400 - 2483.5	< 20 dBm
WLAN 802.11a/n/ac/ax	5150 - 5725	< 23 dBm
WLAN 802.11a/n/ac/ax	5725 - 5875	< 13.98 dBm
Bluetooth BR/EDR/LE	2400 - 2483.5	< 20 dBm
WWAN UMTS	1, 8	< 24.5 dBm
WWAN LTE	1, 3, 7, 8, 20, 28	< 24 dBm
WWAN LTE	38/40/42	< 24 dBm
NFC	13.56	< -5.31 dBμA/m @10m

Usage of all the radio devices is limited to indoor in the band 5150 MHz to 5350 MHz (channels 36, 40, 44, 48, 52, 56, 60, 64).

Union européenne – Conformité à la directive concernant l'équipement radio

Lenovo (Singapore) Pte. Ltd., déclare par la présente que les catégories d'équipement radio de type ThinkPad T14s Gen 1 / ThinkPad X13 Gen 1 sont conformes à la directive 2014/53/EU.

Le texte complet de la déclaration de l'UE de conformité du système est disponible à l'adresse suivante :

<https://www.lenovo.com/us/en/compliance/eu-doc>

Cet équipement radio utilise les bandes de fréquences suivantes et une alimentation à haute fréquence maximum :

Technologie	Bande de fréquence [MHz]	Niveau de puissance de transmission maximal
WLAN 802.11b/g/n/ax	2 400 - 2 483,5	< 20 dBm
WLAN 802.11a/n/ac/ax	5 150 - 5 725	< 23 dBm
WLAN 802.11a/n/ac/ax	5 725 - 5 875	< 13,98 dBm
Bluetooth BR/EDR/LE	2 400 - 2 483,5	< 20 dBm
WWAN UMTS	1, 8	< 24,5 dBm
WWAN LTE	1, 3, 7, 8, 20, 28	< 24 dBm
WWAN LTE	38/40/42	< 24 dBm
NFC	13,56	< -5,31 dBμA/m @10 m

Les périphériques radio doivent être utilisés exclusivement à l'intérieur, dans la bande de fréquence de 5 150 à 5 350 MHz (canaux 36, 40, 44, 48, 52, 56, 60, 64).

Europäische Union - Erfüllung der Funkanlagen-Richtlinie

Hiermit erklärt Lenovo (Singapore) Pte. Ltd., dass die Funkgeräte vom Typ ThinkPad T14s Gen 1 / ThinkPad X13 Gen 1 die EU-Richtlinie 2014/53/EU erfüllen.

Die vollständige EU-Konformitätserklärung für das System finden Sie unter der folgenden Internetadresse: <https://www.lenovo.com/us/en/compliance/eu-doc> Dieses Funkgerät arbeitet mit den folgenden Frequenzbändern und der folgenden maximalen HF-Leistung:

Technologie	Frequenzband [MHz]	Maximale Übertragungsleistung
WLAN 802.11b/g/n/ax	2400 - 2483,5	< 20 dBm
WLAN 802.11a/n/ac/ax	5150 - 5725	< 23 dBm
WLAN 802.11a/n/ac/ax	5725 - 5875	< 13,98 dBm
Bluetooth BR/EDR/LE	2400 - 2483,5	< 20 dBm
WWAN UMTS	1, 8	< 24,5 dBm
WWAN LTE	1, 3, 7, 8, 20, 28	< 24 dBm
WWAN LTE	38/40/42	< 24 dBm
NFC	13,56	< -5,31 dBμA/m bei 10 m

Die Verwendung aller Funkgeräte ist im Frequenzband zwischen 5150 und 5350 MHz (Kanäle 36, 40, 44, 48, 52, 56, 60, 64) auf den Innenbereich beschränkt.

Unione Europea - Conformità alla direttiva sulle apparecchiature radio per l'Unione Europea

Con la presente documentazione, Lenovo (Singapore) Pte. Ltd. dichiara che il tipo di apparecchiatura radio ThinkPad T14s Gen 1 / ThinkPad X13 Gen 1 è conforme alla direttiva 2014/53/EU.

Il testo integrale della dichiarazione di conformità dei sistemi dell'UE è disponibile al seguente indirizzo Internet:

<https://www.lenovo.com/us/en/compliance/eu-doc>

Questa apparecchiatura radio funziona con le seguenti bande di frequenza e di alimentazione a radiofrequenza massime:

Tecnologia	Banda di frequenza [MHz]	Potenza di trasmissione massima
WLAN 802.11b/g/n/ax	2.400 - 2.483,5	< 20 dBm
WLAN 802.11a/n/ac/ax	5.150 - 5.725	< 23 dBm
WLAN 802.11a/n/ac/ax	5.725 - 5.875	< 13,98 dBm
Bluetooth BR/EDR/LE	2.400 - 2.483,5	< 20 dBm
WWAN UMTS	1, 8	< 24,5 dBm
WWAN LTE	1, 3, 7, 8, 20, 28	< 24 dBm
WWAN LTE	38/40/42	< 24 dBm
NFC	13,56	< - 5,31 dBμA/m @10m

L'utilizzo di tutti i dispositivi radio è limitato ad ambienti chiusi in banda compresa tra 5.150 MHz e 5.350 MHz (canali 36, 40, 44, 48, 52, 56, 60, 64).

Europese Unie - naleving van de richtlijnen inzake radioapparatuur

Hierbij verklaart Lenovo (Singapore) Pte. Ltd., dat de radioapparatuur ThinkPad T14s Gen 1 / ThinkPad X13 Gen 1 voldoet aan de richtlijn 2014/53/EU.

De volledige tekst van de EU-verklaring van conformiteit van het systeem is beschikbaar op de volgende internetpagina:

<https://www.lenovo.com/us/en/compliance/eu-doc>

Deze radioapparatuur werkt met de volgende frequentiebanden en maximaal radiofrequentievermogen:

Tecnologie	Frequentieband [MHz]	Maximaal zendvermogen
WLAN 802.11b/g/n/ax	2400 - 2483,5	< 20 dBm
WLAN 802.11a/n/ac/ax	5150 - 5725	< 23 dBm
WLAN 802.11a/n/ac/ax	5725 - 5875	< 13,98 dBm
Bluetooth BR/EDR/LE	2400 - 2483,5	< 20 dBm
WWAN UMTS	1, 8	< 24,5 dBm
WWAN LTE	1, 3, 7, 8, 20, 28	< 24 dBm
WWAN LTE	38/40/42	< 24 dBm
NFC	13,56	< -5,31 dBμA/m @10 m

Gebruik van alle radiografische toestellen is beperkt tot gebruik binnenshuis in de band van 5150 MHz tot 5350 MHz (kanalen 36, 40, 44, 48, 52, 56, 60, 64).

União Europeia - conformidade com a Diretiva de Equipamento de Rádio

A Lenovo (Singapore) Pte. Ltd. declara por este meio que o equipamento de rádio do tipo ThinkPad T14s Gen 1 / ThinkPad X13 Gen 1 está em conformidade com a Diretiva 2014/53/EU.

O texto integral da declaração de conformidade da UE do sistema está disponível no seguinte endereço na Internet:

<https://www.lenovo.com/us/en/compliance/eu-doc>

Este equipamento de rádio funciona com as seguintes bandas de frequência e potência de radiofrequência máxima:

Tecnologia	Banda de frequência [MHz]	Energia máxima transmitida
WLAN 802.11b/g/n/ax	2400 - 2483,5	< 20 dBm
WLAN 802.11a/n/ac/ax	5150 - 5725	< 23 dBm
WLAN 802.11a/n/ac/ax	5725 - 5875	< 13,98 dBm
Bluetooth BR/EDR/LE	2400 - 2483,5	< 20 dBm
WWAN UMTS	1, 8	< 24,5 dBm
WWAN LTE	1, 3, 7, 8, 20, 28	< 24 dBm
WWAN LTE	38/40/42	< 24 dBm
NFC	13,56	< -5,31 dBμA/m @10m

A utilização de todos os dispositivos de rádio está limitada à utilização no interior, na banda de 5150 a 5350 MHz (canais 36, 40, 44, 48, 52, 56, 60, 64).

E-manual

Manuel électronique | E-Handbuch | Manuale elettronico | E-handleiding | Manual electrónico



First Edition (April 2020)

© Copyright Lenovo 2020.

LIMITED AND RESTRICTED RIGHTS NOTICE: If data or software is delivered pursuant to a General Services Administration "GSA" contract, use, reproduction, or disclosure is subject to restrictions set forth in Contract No. GS-35F-05925.

Reduce | Reuse | Recycle

