

# Lenovo V14/V15

## Setup Guide

Guide de configuration

Einrichtungsanleitung

Guida di configurazione

Installatiegids

Manual de Configuração

**Lenovo**

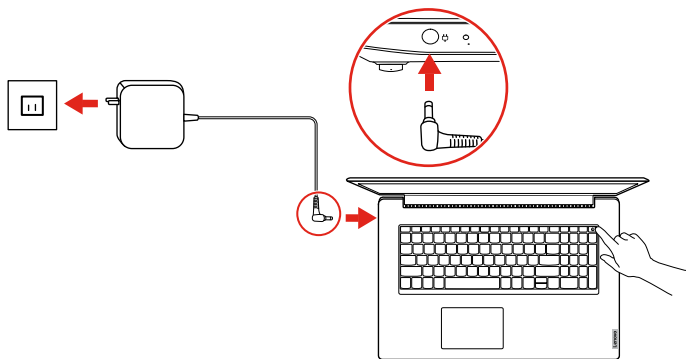
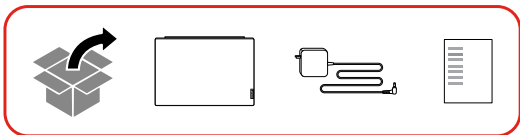
For Barcode Position Only

Printed in China

PN: SP40Y57051

# Initial Setup

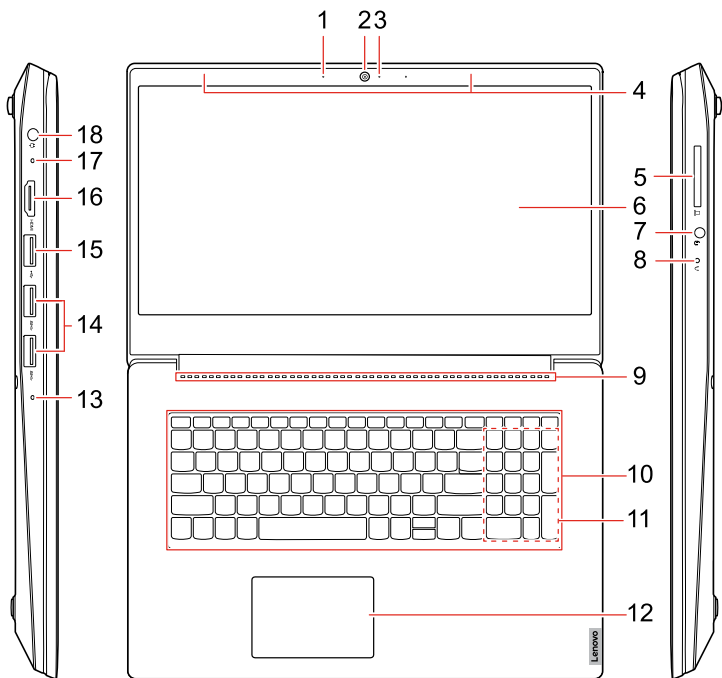
Configuration initiale | Erstkonfiguration | Configurazione iniziale |  
Eerste installatie | Configuração inicial



- ⚠ The illustrations in this guide are for your reference only.  
Les illustrations de ce guide sont fournies à titre de référence uniquement.  
Die Abbildungen in diesem Leitfaden dienen nur zu Ihrer Information.  
Le illustrazioni in questa guida sono fornite a solo scopo di riferimento.  
De afbeeldingen in deze handleiding zijn alleen bedoeld als referentie.  
As ilustrações neste manual são apenas para referência.

# Overview

Présentation | Überblick | Panoramica | Overzicht | Descrição geral



- |                                    |                             |
|------------------------------------|-----------------------------|
| 1. Microphone                      | 10. Keyboard                |
| 2. Camera                          | * 11. Numeric keypad        |
| 3. Camera light                    | 12. Touchpad                |
| 4. Wireless LAN/Bluetooth antennas | 13. Power light             |
| 5. SD card slot                    | 14. USB 3.2 connector Gen 1 |
| 6. Screen                          | 15. USB 2.0 connector       |
| 7. Audio connector                 | 16. HDMI™ connector         |
| 8. Novo button                     | 17. Charging light          |
| 9. Ventilation slots               | 18. ac power connector      |

**i** Read the statement on USB transfer rate in the *User Guide*. Refer to the *Safety and Warranty Guide* for accessing the *User Guide*.

- |   |                               |
|---|-------------------------------|
| 1. Microphone                               | 10. Clavier                   |
| 2. Caméra                                   | * 11. Pavé numérique          |
| 3. Voyant de la caméra                      | 12. Pavé tactile              |
| 4. Antennes réseau local sans fil/Bluetooth | 13. Voyant d'alimentation     |
| 5. Logement pour carte SD                   | 14. Connecteur USB 3.2 Gen 1  |
| 6. Ecran                                    | 15. Connecteur USB 2.0        |
| 7. Connecteur audio                         | 16. Connecteur HDMI™          |
| 8. Bouton Novo                              | 17. Voyant de charge          |
| 9. Ouvertures de ventilation                | 18. Connecteur d'alimentation |

**i** Lire la déclaration sur le taux de transfert USB dans le *Guide d'utilisation*. Consulter les *Consignes de sécurité et déclaration de garantie* pour accéder au *Guide d'utilisation*.

- |                            |                               |
|----------------------------|-------------------------------|
| 1. Mikrofon                | 10. Tastatur                  |
| 2. Kamera                  | * 11. Numerischer Tastenblock |
| 3. Kameraluchte            | 12. TouchPad                  |
| 4. WLAN-/Bluetooth-Antenne | 13. Betriebsanzeige           |
| 5. SD-Karten-Steckplatz    | 14. USB 3.2-Anschluss 1. Gen  |
| 6. Bildschirm              | 15. USB 2.0-Anschluss         |
| 7. Audioanschluss          | 16. HDMI™-Anschluss           |
| 8. Novo-Taste              | 17. Ladeanzeige               |
| 9. Lüftungsschlitze        | 18. Netzteilanschluss         |

**i** Lesen Sie den Hinweis zur USB-Übertragungsrage im *Benutzerhandbuch*. Informationen zum Zugriff auf das *Benutzerhandbuch* finden Sie im *Handbuch Sicherheit und Garantie*.

- |  |                                    |
|--|------------------------------------|
| 1. Microfono                             | 10. Tastiera                       |
| 2. Fotocamera                            | * 11. Tastierino numerico          |
| 3. Spia della fotocamera                 | 12. Touchpad                       |
| 4. Antenne WLAN (Wireless LAN)/Bluetooth | 13. Spia dell'alimentazione        |
| 5. Slot per schede SD                    | 14. Connettore USB 3.2 Gen 1       |
| 6. Schermo                               | 15. Connettore USB 2.0             |
| 7. Connettore audio                      | 16. Connettore HDMI™               |
| 8. Pulsante Novo                         | 17. Spia di carica                 |
| 9. Slot di ventilazione                  | 18. Connettore di alimentazione CA |

**i** Leggere le informazioni sulla velocità di trasferimento USB nella *Guida per l'utente*. Fare riferimento alla *Guida in materia di sicurezza e garanzia per accedere alla Guida per l'utente*.

- |                                     |                               |
|-------------------------------------|-------------------------------|
| 1. Microfoon                        | 10. Toetsenbord               |
| 2. Camera                           | * 11. Numeriek toetsenblok    |
| 3. Cameralampje                     | 12. Touchpad                  |
| 4. Antennes draadloos LAN/Bluetooth | 13. Aan/uit-lampje            |
| 5. SD-kaartsleuf                    | 14. USB 3.2 Gen 1-aansluiting |
| 6. Scherm                           | 15. USB 2.0-aansluiting       |
| 7. Audioaansluiting                 | 16. HDMI™-aansluiting         |
| 8. Novo-knop                        | 17. Oplaadlampje              |
| 9. Ventilatieopeningen              | 18. Netvoedingsaansluiting    |

**i** Lees de verklaring over de USB-overdrachtssnelheid in de *Gebruikershandleiding*. Raadpleeg de *Handleiding veiligheid en garantie* voor toegang tot de *Gebruikershandleiding*.

- |                                      |                                  |
|--------------------------------------|----------------------------------|
| 1. Microfone                         | 10. Teclado                      |
| 2. Câmera                            | * 11. Teclado numérico           |
| 3. Luz da câmara                     | 12. Painel tátil                 |
| 4. Antenas de LAN sem fios/Bluetooth | 13. Luz de alimentação           |
| 5. Ranhura para cartões SD           | 14. Conector USB 3.2 Gen 1       |
| 6. Ecrã                              | 15. Conector USB 2.0             |
| 7. Conector de áudio                 | 16. Conector HDMI™               |
| 8. Botão Novo                        | 17. Luz de carregamento          |
| 9. Ranhuras de ventilação            | 18. Conector do transformador CA |

**i** Leia a declaração relativa à velocidade de transferência USB no *Manual do Utilizador*. Consulte o *Manual de Segurança e Garantia* para aceder ao *Manual do Utilizador*.

# Additional information

## Informations complémentaires | Zusätzliche Informationen | Informazioni aggiuntive | Aanvullende informatie | Informações adicionais

### European Union – compliance with the Radio Equipment Directive

Hereby, Lenovo (Singapore) Pte. Ltd., declares that the radio equipment type(s) Lenovo V14-ADA, Lenovo V14-ARE, Lenovo V14-IGL, Lenovo V14-IIL, Lenovo V14-IKB, Lenovo V14-IWL, Lenovo V15-ADA, Lenovo V15-IGL, Lenovo V15-IIL, Lenovo V15-IKB, Lenovo V15-IWL are in compliance with Directive 2014/53/EU.

The full text of the system EU declaration of conformity is available at the following Internet address:

<https://www.lenovo.com/us/en/compliance/eu-doc>

This radio equipment operates with the following frequency bands and maximum radio-frequency power:

Technology	Frequency band [MHz]	Maximum transmit power
WLAN 802.11b/g/n	2400 - 2483.5	< 20 dBm
WLAN 802.11a/n/ac	5150 - 5725	< 23 dBm
WLAN 802.11a/n/ac	5725 - 5875	< 13,98 dBm
Bluetooth BR/EDR/LE	2400 - 2483.5	< 20 dBm

Usage of all the radio devices is limited to indoor in the band 5150 MHz to 5350 MHz (channels 36, 40, 44, 48, 52, 56, 60, 64)

### Union européenne – Conformité à la directive concernant l'équipement radio

Lenovo (Singapore) Pte. Ltd., déclare que les types d'équipement radio Lenovo V14-ADA, Lenovo V14-ARE, Lenovo V14-IGL, Lenovo V14-IIL, Lenovo V14-IKB, Lenovo V14-IWL, Lenovo V15-ADA, Lenovo V15-IGL, Lenovo V15-IIL, Lenovo V15-IKB, Lenovo V15-IWL sont conformes à la directive 2014/53/EU.

Le texte complet de la déclaration de l'UE de conformité du système est disponible à l'adresse suivante :

<https://www.lenovo.com/us/en/compliance/eu-doc>

Cet équipement radio utilise les bandes de fréquences suivantes et une alimentation à haute fréquence maximum :

Technologie	Bande de fréquence [MHz]	Niveau de puissance de transmission maximal
WLAN 802.11b/g/n	2 400 - 2 483,5	< 20 dBm
WLAN 802.11a/n/ac	5 150 - 5 725	< 23 dBm
WLAN 802.11a/n/ac	5 725 - 5 875	< 13,98 dBm
Bluetooth BR/EDR/LE	2 400 - 2 483,5	< 20 dBm

Les périphériques radio doivent être utilisés exclusivement à l'intérieur, dans la bande de fréquence de 5 150 à 5 350 MHz (canaux 36, 40, 44, 48, 52, 56, 60, 64)

### Europäische Union - Erfüllung der Funkanlagen-Richtlinie

Hiermit erklärt Lenovo (Singapore) Pte. Ltd., dass das/die Funkgerät(e) vom Typ Lenovo V14-ADA, Lenovo V14-ARE, Lenovo V14-IGL, Lenovo V14-IIL, Lenovo V14-IKB, Lenovo V14-IWL, Lenovo V15-ADA, Lenovo V15-IGL, Lenovo V15-IIL, Lenovo V15-IKB, Lenovo V15-IWL mit der Richtlinie 2014/53/EU konform sind.

Die vollständige EU-Konformitätserklärung für das System finden Sie unter der folgenden Internetadresse: <https://www.lenovo.com/us/en/compliance/eu-doc>

Dieses Funkgerät arbeitet mit den folgenden Frequenzbändern und der folgenden maximalen HF-Leistung:

Technologie	Frequenzband [MHz]	Maximale Übertragungsleistung
WLAN 802.11b/g/n	2400 - 2483,5	< 20 dBm
WLAN 802.11a/n/ac	5150 - 5725	< 23 dBm
WLAN 802.11a/n/ac	5725 - 5875	< 13,98 dBm
Bluetooth BR/EDR/LE	2400 - 2483,5	< 20 dBm

Die Verwendung aller Funkgeräte ist im Frequenzband zwischen 5150 und 5350 MHz (Kanäle 36, 40, 44, 48, 52, 56, 60, 64) auf die Verwendung im Innenbereich beschränkt.

## Unione Europea - Conformità alla direttiva sulle apparecchiature radio per l'Unione Europea

Lenovo (Singapore) Pte. Ltd., dichiara che i tipi di apparecchiature radio Lenovo V14-ADA, Lenovo V14-ARE, Lenovo V14-IGL, Lenovo V14-IIL, Lenovo V14-IKB, Lenovo V14-IWL, Lenovo V15-ADA, Lenovo V15-IGL, Lenovo V15-IIL, Lenovo V15-IKB e Lenovo V15-IWL sono conformi alla direttiva 2014/53/UE.

Il testo integrale della dichiarazione di conformità dei sistemi dell'UE è disponibile al seguente indirizzo Internet:

<https://www.lenovo.com/us/en/compliance/eu-doc>

Questa apparecchiatura radio funziona con le seguenti bande di frequenza e di alimentazione a radiofrequenza massime:

Tecnologia	Banda di frequenza [MHz]	Potenza di trasmissione massima
WLAN 802.11b/g/n	2.400 - 2.483,5	< 20 dBm
WLAN 802.11a/n/ac	5.150 - 5.725	< 23 dBm
WLAN 802.11a/n/ac	5.725 - 5.875	< 13,98 dBm
Bluetooth BR/EDR/LE	2.400 - 2.483,5	< 20 dBm

L'utilizzo di tutti i dispositivi radio è limitato ad ambienti chiusi in banda compresa tra 5.150 MHz e 5.350 MHz (canali 36, 40, 44, 48, 52, 56, 60, 64)

## Europese Unie - naleving van de richtlijnen inzake radioapparatuur

Lenovo (Singapore) Pte. Ltd. verklaart hierbij dat de radioapparatuur type(s) Lenovo V14-ADA, Lenovo V14-ARE, Lenovo V14-IGL, Lenovo V14-IIL, Lenovo V14-IKB, Lenovo V14-IWL, Lenovo V15-ADA, Lenovo V15-IGL, Lenovo V15-IIL, Lenovo V15-IKB en Lenovo V15-IWL voldoen aan richtlijn 2014/53/EU.

De volledige tekst van de EU-verklaring van conformiteit van het systeem is beschikbaar op de volgende internetpagina:

<https://www.lenovo.com/us/en/compliance/eu-doc>

Deze radioapparatuur werkt met de volgende frequentiebanden en maximaal radiofrequentievermogen:

Technologie	Frequentieband [MHz]	Maximaal zendvermogen
WLAN 802.11b/g/n	2400 - 2483,5	< 20 dBm
WLAN 802.11a/n/ac	5150 - 5725	< 23 dBm
WLAN 802.11a/n/ac	5725 - 5875	< 13,98 dBm
Bluetooth BR/EDR/LE	2400 - 2483,5	< 20 dBm

Het gebruik van alle radiografische toestellen is beperkt tot gebruik binnenshuis in de frequentieband van 5150 MHz tot 5350 MHz (kanalen 36, 40, 44, 48, 52, 56, 60 en 64)

## União Europeia - conformidade com a Diretiva de Equipamento de Rádio

Pelo presente, a Lenovo (Singapore) Pte. Ltd., declara que os tipos de equipamento de rádio Lenovo V14-ADA, Lenovo V14-ARE, Lenovo V14-IGL, Lenovo V14-IIL, Lenovo V14-IKB, Lenovo V14-IWL, Lenovo V15-ADA, Lenovo V15-IGL, Lenovo V15-IIL, Lenovo V15-IKB, Lenovo V15-IWL estão em conformidade com a Diretiva 2014/53/UE.

O texto integral da declaração de conformidade da UE do sistema está disponível no seguinte endereço na Internet:

<https://www.lenovo.com/us/en/compliance/eu-doc>

Este equipamento de rádio funciona com as seguintes bandas de frequência e potência de radiofrequência máxima:

Tecnologia	Banda de frequência [MHz]	Energia máxima transmitida
WLAN 802.11b/g/n	2400 - 2483,5	< 20 dBm
WLAN 802.11a/n/ac	5150 - 5725	< 23 dBm
WLAN 802.11a/n/ac	5725 - 5875	< 13,98 dBm
Bluetooth BR/EDR/LE	2400 - 2483,5	< 20 dBm

A utilização de todos os dispositivos de rádio está limitada à utilização no interior, na banda 5150 a 5350 MHz (canais 36, 40, 44, 48, 52, 56, 60, 64)

# E-manual

---

Manuel électronique | E-Handbuch | Manuale elettronico |  
E-handleiding | Manual electrónico



---

**First Edition (November 2019)**  
**© Copyright Lenovo 2019**

LIMITED AND RESTRICTED RIGHTS NOTICE: If data or software is delivered pursuant to a General Services Administration "GSA" contract, use, reproduction, or disclosure is subject to restrictions set forth in Contract No. GS-35F-05925.



Reduce | Reuse |  
Recycle