



UK
This tent should be erected by at least two persons.

DE
Dieses Zelt sollte, wenn möglich, von zwei Personen aufgestellt werden.

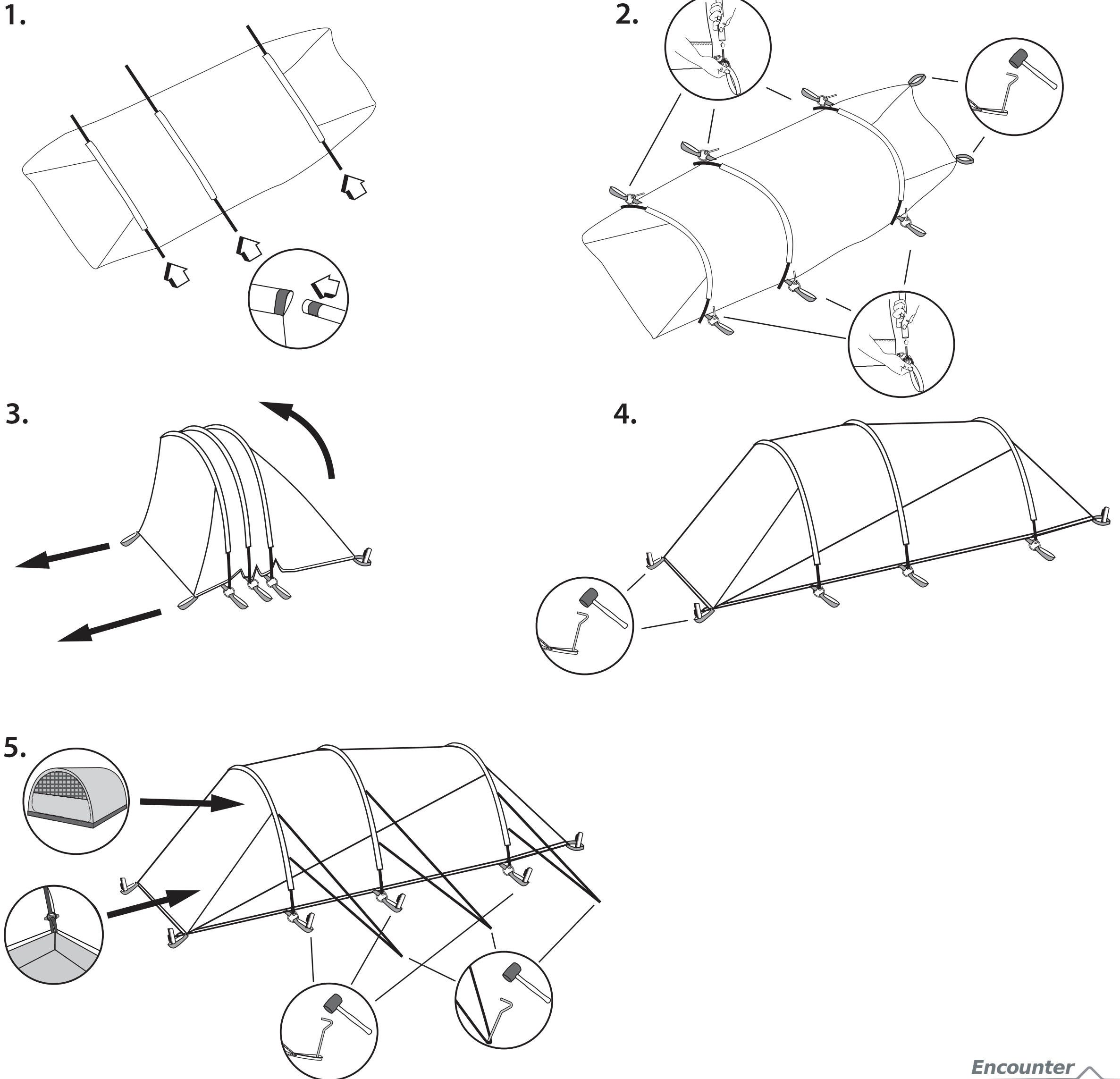
DK
Dette telt bør rejses af mindst to personer.

FR
Cette tente doit être montée par au moins deux personnes.

NL
Deze tent moet opgezet worden door minstens twee personen.

CZ
Tento stan musí stavět nejméně dvě osoby.

PITCHING



FIND OUT!
See our videos
HOW TO PITCH YOUR TENT?
www.outwell.com/pitching
HOW TO CLEAN AND MAINTAIN YOUR TENT?
www.outwell.com/maintenance

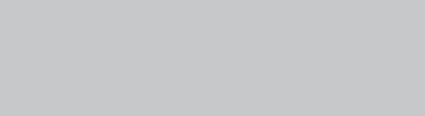
FINDEN SIE ES HERAUS!
Finden Sie es in unseren videos
WIE BAUE ICH MEIN ZELT AUF?
www.outwell.com/pitching
WIE REINIGE UND PFLEGE ICH MEIN ZELT?
www.outwell.com/maintenance

SÅDAN GØR DU!
Se vores videoer
SÅDAN SÆTTER DU DIT TELT OP!
www.outwell.com/pitching
SÅDAN RENGØRER OG VEDLIGEHOLDER DU DIT TELT!
www.outwell.com/maintenance

DÉCOUVREZ!
Regardez nos vidéos
COMMENT MONTER VOTRE TENTE?
www.outwell.com/pitching
COMMENT NETTOYER ET ENTRETENIR VOTRE TENTE?
www.outwell.com/maintenance

ONTDEK HET HIER!
Bekijk onze video's
HOE ZET U UW TENT OP?
www.outwell.com/pitching
HOE REINIGT EN ONDERHOUDT U UW TENT?
www.outwell.com/maintenance

NEPŘEHLÉDNĚTE!
Podívejte se na naše videa
JAK POSTAVIT STAN?
www.outwell.com/pitching
JAK ČISTIT A STARAT SE O STAN?
www.outwell.com/maintenance



UK Cleaning and maintenance tips

Congratulations on your new innovative Outwell® Tent designed and created to accompany you out into the great outdoors.

Select the campsite and position the tent.

Open the bag and as you take out the tent look at the way it has been packed. This will help you when you come to repack it.

When selecting your campsite, the ideal place would be an area as even and clean of rocks, branches and other sharp objects as possible.

Spread out the tent and place it with the door in the desired direction, avoid placing the tent directly under trees, and position it with the end into the wind direction, for best results in windy conditions. Get the most out of your camping trip by having a trial run, putting up and taking down your new tent in order to know it before you use it for the first time.

Under certain weather conditions, condensation can occur on the inside surfaces of your tent. To help prevent this you must remove wet clothes etc., increase ventilation or erect your tent on an Outwell® Footprint.

Condensation should not be confused with leakage.

The flysheet is made of waterproof material. To prevent water from seeping through the flysheet avoid touching the inside surface in rainy weather conditions.

When erecting your tent, do not secure it too tightly, otherwise it will not be able to adapt to varying wind and weather conditions.

If strong winds are expected, replace the normal tent pegs with storm pegs. Do not use guylines to pull out the tent pegs. For stony or hard ground stronger U-form pegs are recommended.

Insecticides must not be sprayed in or on the tent as they may damage the fabric and coating!

When taking down and packing the tent, it must be completely dry to avoid mildew/rotting. We recommend that after use all metal poles be lightly greased with a nonacidic oil.

Remove dirt from the tent with a soft sponge and pure water. Never wash the tent in a washing machine and never have it dry-cleaned. Store the tent in a dry place.

Even though we have used special waterproof thread for all seams, we recommend that you use a seam sealer or a waterproof spray at regular intervals for all seams around the zips and toggles, these seams are some of the weaker points on your tent as there can be a lot of tension around them.

Please note that the tape may come off after prolonged exposure to the sun. If this happens you can repair your tent by removing loose tape and use a seam sealer and waterproof spray to re-seal seams.

Be aware that (UV) ultraviolet rays will damage your tent if you expose it to direct sunlight for longer periods of time. Outtex® fabric used on Outwell® tents increases the lifetime of the tent.

If your tent has a mud valance never use it to adjust the tent or use the mud valance to pull the tent pegs out. The mud valance is one of the weaker points on the tent as it is only designed to keep wind and water out of the living and storage area.

Taking down your tent

When detachable take out the groundsheet and clean it if necessary with a sponge and water. Clean dirty floors the same way. (Allow it to dry before packing the tent).

If the inner tent is wet or dirty, take it out and clean it, the tent can be packed down with or without the inner tent inside.

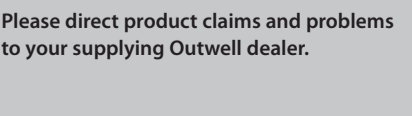
Then start to unpeg the tent and the guylines. Gently remove the poles from the pins and then gently push the poles through the sleeves. Do not pull the poles through!

You are now ready to fold the tent. Try to fold it so you have all metal pins/rings at one side (to prevent them from making holes in the flysheet).

When you have folded the tent, measure it with the carrybag to make sure it is not too wide. You should now be able to roll the tent round the poles in their pole bag and fit it into the Outwell carrybag.

<p>Best regards, THE OUTWELL TEAM</p>	<p>Mit freundlichen Grüßen, IHR OUTWELL TEAM</p>	<p>Outwell Wind Stabilizer System</p> <p>* Testing and determination of Outwell Wind Stabilizer System (OWS System) performance and matching Beaufort ratings is based on the knowledge and technique available to Outwell at the time of testing. Outwell is not responsible if a subsequent development may show that Outwell's knowledge and technique is flawed or incorrect. The ratings to this tent are obtained by erecting and testing similar tents at the facilities of Oase Outdoors ApS. The ratings are therefore no guarantee for the properties of this tent. Factors such as varying ground conditions, inadequate pegs, sun, rain, temperature, other weather conditions, defective or incorrect erection of the tent and normal wear and tear can lead to a performance of the tent that differs from the specified ratings.</p> <p>For more info on tips and maintenance please visit outwell.com</p>	<p>Outwell Wind Stabilizer System</p> <p>* Die Tests zur Feststellung, wie sich das Outwell Wind Stabilizer System (OWS System) bei Sturm verhält und welcher Windstärke nach der Beaufort-Skala es standhält, basieren auf Outwells Kenntnisstand und den verfügbaren technischen Verfahren zum Zeitpunkt der Tests. Outwell übernimmt keine Verantwortung, falls spätere Entwicklungen aufzeigen sollten, dass der Kenntnisstand oder die technischen Verfahren von Outwell fehlerhaft waren. Die Angaben zur Windstärke werden ermittelt, indem ähnliche Zelte in den Testeinrichtungen von Oase Outdoors ApS aufgebaut und geprüft werden. Deshalb stellen die Angaben zur Windstabilität bzw. zur Windstärke keine Garantiezusage für die Eigenschaften dieses Zeltas dar. Faktoren wie unterschiedliche Bodenverhältnisse, ungeeignete Heringe, Sonne, Regen, Temperaturen und andere Witterungsbedingungen, ein fehlerhafter Aufbau des Zeltas sowie ganz normaler Verschleiß können dazu führen, dass das Verhalten des Zeltas von den Angaben zur Windstabilität/-stärke abweicht.</p> <p>Zum Patent angemeldet.</p> <p>Für mehr Infos und Pflege-Ratschläge besuchen Sie uns bitte auf outwell.de</p>	<p>Outwell Wind Stabilizer System</p> <p>* Test og fastsættelse af Outwell Wind Stabilizer System (OWS System) præstation og rangering på Beaufort skalaen, er baseret på Outwells viden og tilgængelig teknik på testtidspunktet. Outwell er ikke ansvarlig, hvis en senere udvikling viser, at Outwells viden og teknik er ufuldkommen eller forkert. Rangeringen af dette telt er opnået ved at opstille og teste lignende telte på Oase Outdoors ApSanlæg. Rangeringen er derfor ikke en garanti for egenskaben ved dette telt. Faktorer såsom varierende terræn, utilstrækkelige pløkker, sol, regn, temperaturer og andre vejrtyper, mangelfuld eller forkert opstilling af teltet og normal slid kan ændre teltets præstation i forhold til den specificerede rangering.</p> <p>For mere info omkring tips og vedligeholdelse venligst besøg vores hjemmeside på outwell.dk</p>
---	--	---	---	--

<p>Please direct product claims and problems to your supplying Outwell dealer.</p>	<p>Bei Garantiefragen und Problemen mit Produkten wenden Sie sich bitte an den Outwell-Händler, bei dem Sie das Produkt gekauft haben.</p>	<p>Henvendelse vedrørende reklamationer og problemer skal ske til din Outwell forhandler.</p>	<p>Veillez adresser les réclamations concernant les produits et vos questions au revendeur Outwell qui vous a fourni le produit.</p>	<p>Als u klachten of vragen hebt over producten, neemt u contact op met uw Outwell-dealer.</p>
--	--	---	--	--



© 2006 Outwell Ltd. All rights reserved.
© 2006 Outwell Ltd. Alle Rechte vorbehalten.

© 2006 Outwell Ltd. Alle Rechte vorbehalten.

© 2006 Outwell Ltd. Alle Rechte vorbehalten.

© 2006 Outwell Ltd. Alle Rechte vorbehalten.

© 2006 Outwell Ltd. Alle Rechte vorbehalten.

© 2006 Outwell Ltd. Alle Rechte vorbehalten.

© 2006 Outwell Ltd. Alle Rechte vorbehalten.

© 2006 Outwell Ltd. Alle Rechte vorbehalten.

© 2006 Outwell Ltd. Alle Rechte vorbehalten.

© 2006 Outwell Ltd. Alle Rechte vorbehalten.

© 2006 Outwell Ltd. Alle Rechte vorbehalten.

© 2006 Outwell Ltd. Alle Rechte vorbehalten.

© 2006 Outwell Ltd. Alle Rechte vorbehalten.

© 2006 Outwell Ltd. Alle Rechte vorbehalten.

© 2006 Outwell Ltd. Alle Rechte vorbehalten.

© 2006 Outwell Ltd. Alle Rechte vorbehalten.

© 2006 Outwell Ltd. Alle Rechte vorbehalten.

© 2006 Outwell Ltd. Alle Rechte vorbehalten.

© 2006 Outwell Ltd. Alle Rechte vorbehalten.

© 2006 Outwell Ltd. Alle Rechte vorbehalten.

© 2006 Outwell Ltd. Alle Rechte vorbehalten.

© 2006 Outwell Ltd. Alle Rechte vorbehalten.

© 2006 Outwell Ltd. Alle Rechte vorbehalten.

© 2006 Outwell Ltd. Alle Rechte vorbehalten.

© 2006 Outwell Ltd. Alle Rechte vorbehalten.

© 2006 Outwell Ltd. Alle Rechte vorbehalten.

© 2006 Outwell Ltd. Alle Rechte vorbehalten.

© 2006 Outwell Ltd. Alle Rechte vorbehalten.

© 2006 Outwell Ltd. Alle Rechte vorbehalten.

© 2006 Outwell Ltd. Alle Rechte vorbehalten.

© 2006 Outwell Ltd. Alle Rechte vorbehalten.

© 2006 Outwell Ltd. Alle Rechte vorbehalten.

© 2006 Outwell Ltd. Alle Rechte vorbehalten.

© 2006 Outwell Ltd. Alle Rechte vorbehalten.

© 2006 Outwell Ltd. Alle Rechte vorbehalten.

© 2006 Outwell Ltd. Alle Rechte vorbehalten.

© 2006 Outwell Ltd. Alle Rechte vorbehalten.

© 2006 Outwell Ltd. Alle Rechte vorbehalten.

© 2006 Outwell Ltd. Alle Rechte vorbehalten.

© 2006 Outwell Ltd. Alle Rechte vorbehalten.

© 2006 Outwell Ltd. Alle Rechte vorbehalten.

© 2006 Outwell Ltd. Alle Rechte vorbehalten.

© 2006 Outwell Ltd. Alle Rechte vorbehalten.

© 2006 Outwell Ltd. Alle Rechte vorbehalten.

© 2006 Outwell Ltd. Alle Rechte vorbehalten.

© 2006 Outwell Ltd. Alle Rechte vorbehalten.

© 2006 Outwell Ltd. Alle Rechte vorbehalten.

© 2006 Outwell Ltd. Alle Rechte vorbehalten.

© 2006 Outwell Ltd. Alle Rechte vorbehalten.

© 2006 Outwell Ltd. Alle Rechte vorbehalten.

© 2006 Outwell Ltd. Alle Rechte vorbehalten.

© 2006 Outwell Ltd. Alle Rechte vorbehalten.

© 2006 Outwell Ltd. Alle Rechte vorbehalten.

© 2006 Outwell Ltd. Alle Rechte vorbehalten.

DE Tipps für Reinigung und Pflege

Wir wünschen Ihnen, dass Sie mit Ihrem neuen innovativen Outwell® Zelt viele schöne Urlaube verbringen werden.

Auswahl des Aufstellplatzes und Positionieren des Zeltas

Öffnen Sie die Tasche und merken Sie sich beim Herausnehmen des Zelt, wie dieses zusammengelegt ist. Das erleichtert Ihnen das spätere Verpacken des Zeltas.

Bei der Auswahl des Aufbauplatzes achten Sie bitte darauf, dass er möglichst frei ist von Steinen, Ästen oder anderen scharfkantigen Objekten, und vermeiden Sie, das Zelt unter Bäumen aufzubauen.

Breiten Sie das Zelt aus, mit dem Eingang in der gewünschten Richtung und platzieren Sie das Heck in Windrichtung für höhere Windstabilität. Wir raten Ihnen, Ihr neues Zelt erst einmal probeweise aufzubauen, um es richtig kennen zu lernen.

Unter gewissen Wetterbedingungen kann an den Innenseiten des Überzeltes Kondensationsnässe auftreten. Um dies zu verhindern, trocknen Sie keine nasse Kleidung im Zelt, sorgen Sie für gute Belüftung oder bauen Sie ihr Zelt auf einer Outwell® Bodenplane auf.

Kondensationsnässe darf nicht mit Undichtigkeit verwechselt werden.

Das Überzelt ist aus wasserabstoßendem Material hergestellt. Vermeiden Sie, bei Regenwetter die Innenseite des Überzeltes zu berühren, weil hierdurch die Dichtigkeit beeinträchtigt werden könnte.

Spannen Sie das Zelt nicht zu stark, da es sich dann nicht mehr an wechselnde Wetter- und Windbedingungen anpassen kann. Wenn starker Wind zu erwarten ist, verwenden Sie Sturmheringe. Ziehen Sie die Heringe nicht mit den Sturmleinen aus dem Boden. Bei steinigem oder hartem Untergrund benutzen Sie bitte stabilere U-förmige Heringe.

Insektensprays dürfen nicht im oder am Zelt benutzt werden.

Beim Abbau und Verpacken muss das Zelt total trocken sein, um Fäulnis zu verhindern. Wir empfehlen, die Stahlstangen vor dem Verpacken dünn mit einem säurefreien Öl einzureiben. Beseitigen Sie Schmutz mit einem weichen Schwamm und klarem Wasser. Waschen Sie niemals das Zelt in einer Waschmaschine und benutzen Sie keinen Wäschetrockner. – Lagern Sie das Zelt trocken.

Obwohl wir speziellen wasserabweisenden Nähfaden benutzen, raten wir, die Nähte an Reißverschlüssen und Befestigungskneblen gelegentlich mit einem Nahtdichter oder wasserabweisendem Spray zu behandeln, da diese Punkte besonders stark belastet sind.

Nach langer Sonneneinstrahlung kann sich eventuell das Nahtdichtungsband lösen. Sollte dies geschehen, entfernen Sie bitte das Band an den defekten Stellen und benutzen Sie Nahtdichter und Imprägnier-Spray.

Beachten Sie bitte, dass UV-(ultraviolette)-Strahlen Ihr Zelt beschädigen, wenn es über längere Zeit direktem Sonnenlicht ausgesetzt ist. Outtex® Gewebe besitzt eine wesentliche höhere Lebensdauer als normale Nylon-Zeltgewebe.

Fals Ihr Zelt über einen Erdstreifen verfügt, ziehen Sie bitte nie daran, um die Position des Zeltas zu verändern oder die Heringe herauszuziehen. Der Erdstreifen ist nicht für diese Belastungen ausgelegt, sondern soll lediglich Wind und Regen von der Wohn- und Lagerfläche fernhalten.

Abbau des Zeltas
Falls Ihr Zelt über einen herausnehmbaren Boden verfügt, nehmen Sie diesen heraus und reinigen Sie ihn mit einem Schwamm und Wasser. Eingenahte Böden können Sie ebenso reinigen. (Lassen Sie die Bodenplane trocknen, bevor Sie das Zelt verpacken).

Falls das Innenzelt feucht oder verschmutzt ist, sollten Sie es herausnehmen und reinigen. Das Zelt kann ggf. auch ohne Innenzelt eingepackt werden. Ziehen Sie dann die Heringe am Zelt und an den Spannleinen heraus. Ziehen Sie die Stangen vorsichtig von den Stiften und schieben Sie die Stangen dann behutsam durch die Stangenkanäle. Die Stangen nicht durch die Stangenkanäle ziehen!

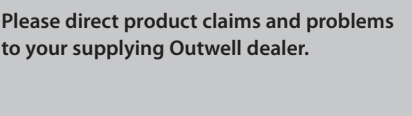
Jetzt können Sie das Zelt zusammenlegen. Falten Sie es so zusammen, dass sich alle Metallstifte/-ringe auf einer Seite befinden um zu verhindern, dass sie sich durch das Überzelt bohren.

Verwenden Sie die Packtasche als Maß für das Zusammenlegen des Zeltas. Jetzt können Sie das Zelt um die Tasche mit den Stangen wickeln und es dann in der Outwell Packtasche verstauen.

Mit freundlichen Grüßen,
IHR OUTWELL TEAM

 | | | |

<p>Best regards, THE OUTWELL TEAM</p>	<p>Mit freundlichen Grüßen, IHR OUTWELL TEAM</p>	<p>Outwell Wind Stabilizer System</p> <p>* Testing and determination of Outwell Wind Stabilizer System (OWS System) performance and matching Beaufort ratings is based on the knowledge and technique available to Outwell at the time of testing. Outwell is not responsible if a subsequent development may show that Outwell's knowledge and technique is flawed or incorrect. The ratings to this tent are obtained by erecting and testing similar tents at the facilities of Oase Outdoors ApS. The ratings are therefore no guarantee for the properties of this tent. Factors such as varying ground conditions, inadequate pegs, sun, rain, temperature, other weather conditions, defective or incorrect erection of the tent and normal wear and tear can lead to a performance of the tent that differs from the specified ratings.</p> <p>For more info on tips and maintenance please visit outwell.com</p>	<p>Outwell Wind Stabilizer System</p> <p>* Die Tests zur Feststellung, wie sich das Outwell Wind Stabilizer System (OWS System) bei Sturm verhält und welcher Windstärke nach der Beaufort-Skala es standhält, basieren auf Outwells Kenntnisstand und den verfügbaren technischen Verfahren zum Zeitpunkt der Tests. Outwell übernimmt keine Verantwortung, falls spätere Entwicklungen aufzeigen sollten, dass der Kenntnisstand oder die technischen Verfahren von Outwell fehlerhaft waren. Die Angaben zur Windstärke werden ermittelt, indem ähnliche Zelte in den Testeinrichtungen von Oase Outdoors ApS aufgebaut und geprüft werden. Deshalb stellen die Angaben zur Windstabilität bzw. zur Windstärke keine Garantiezusage für die Eigenschaften dieses Zeltas dar. Faktoren wie unterschiedliche Bodenverhältnisse, ungeeignete Heringe, Sonne, Regen, Temperaturen und andere Witterungsbedingungen, ein fehlerhafter Aufbau des Zeltas sowie ganz normaler Verschleiß können dazu führen, dass das Verhalten des Zeltas von den Angaben zur Windstabilität/-stärke abweicht.</p> <p>Zum Patent angemeldet.</p> <p>Für mehr Infos und Pflege-Ratschläge besuchen Sie uns bitte auf outwell.de</p>	<p>Outwell Wind Stabilizer System</p> <p>* Test og fastsættelse af Outwell Wind Stabilizer System (OWS System) præstation og rangering på Beaufort skalaen, er baseret på Outwells viden og tilgængelig teknik på testtidspunktet. Outwell er ikke ansvarlig, hvis en senere udvikling viser, at Outwells viden og teknik er ufuldkommen eller forkert. Rangeringen af dette telt er opnået ved at opstille og teste lignende telte på Oase Outdoors ApSanlæg. Rangeringen er derfor ikke en garanti for egenskaben ved dette telt. Faktorer såsom varierende terræn, utilstrækkelige pløkker, sol, regn, temperaturer og andre vejrtyper, mangelfuld eller forkert opstilling af teltet og normal slid kan ændre teltets præstation i forhold til den specificerede rangering.</p> <p>For mere info omkring tips og vedligeholdelse venligst besøg vores hjemmeside på outwell.dk</p>
---	--	---	---	--



© 2006 Outwell Ltd. All rights reserved.
© 2006 Outwell Ltd. Alle Rechte vorbehalten.

© 2006 Outwell Ltd. Alle Rechte vorbehalten.

© 2006 Outwell Ltd. Alle Rechte vorbehalten.

© 2006 Outwell Ltd. Alle Rechte vorbehalten.

© 2006 Outwell Ltd. Alle Rechte vorbehalten.

© 2006 Outwell Ltd. Alle Rechte vorbehalten.

© 2006 Outwell Ltd. Alle Rechte vorbehalten.

© 2006 Outwell Ltd. Alle Rechte vorbehalten.

© 2006 Outwell Ltd. Alle Rechte vorbehalten.

© 2006 Outwell Ltd. Alle Rechte vorbehalten.

© 2006 Outwell Ltd. Alle Rechte vorbehalten.

© 2006 Outwell Ltd. Alle Rechte vorbehalten.

© 2006 Outwell Ltd. Alle Rechte vorbehalten.

© 2006 Outwell Ltd. Alle Rechte vorbehalten.

© 2006 Outwell Ltd. Alle Rechte vorbehalten.

© 2006 Outwell Ltd. Alle Rechte vorbehalten.

© 2006 Outwell Ltd. Alle Rechte vorbehalten.

© 2006 Outwell Ltd. Alle Rechte vorbehalten.

© 2006 Outwell Ltd. Alle Rechte vorbehalten.

© 2006 Outwell Ltd. Alle Rechte vorbehalten.

© 2006 Outwell Ltd. Alle Rechte vorbehalten.

© 2006 Outwell Ltd. Alle Rechte vorbehalten.

© 2006 Outwell Ltd. Alle Rechte vorbehalten.

© 2006 Outwell Ltd. Alle Rechte vorbehalten.

© 2006 Outwell Ltd. Alle Rechte vorbehalten.

© 2006 Outwell Ltd. Alle Rechte vorbehalten.

© 2006 Outwell Ltd. Alle Rechte vorbehalten.

© 2006 Outwell Ltd. Alle Rechte vorbehalten.

© 2006 Outwell Ltd. Alle Rechte vorbehalten.

© 2006 Outwell Ltd. Alle Rechte vorbehalten.

© 2006 Outwell Ltd. Alle Rechte vorbehalten.

© 2006 Outwell Ltd. Alle Rechte vorbehalten.

© 2006 Outwell Ltd. Alle Rechte vorbehalten.

© 2006 Outwell Ltd. Alle Rechte vorbehalten.

© 2006 Outwell Ltd. Alle Rechte vorbehalten.

© 2006 Outwell Ltd. Alle Rechte vorbehalten.

© 2006 Outwell Ltd. Alle Rechte vorbehalten.

© 2006 Outwell Ltd. Alle Rechte vorbehalten.

© 2006 Outwell Ltd. Alle Rechte vorbehalten.

© 2006 Outwell Ltd. Alle Rechte vorbehalten.

© 2006 Outwell Ltd. Alle Rechte vorbehalten.

© 2006 Outwell Ltd. Alle Rechte vorbehalten.

© 2006 Outwell Ltd. Alle Rechte vorbehalten.

© 2006 Outwell Ltd. Alle Rechte vorbehalten.

© 2006 Outwell Ltd. Alle Rechte vorbehalten.

© 2006 Outwell Ltd. Alle Rechte vorbehalten.

© 2006 Outwell Ltd. Alle Rechte vorbehalten.

© 2006 Outwell Ltd. Alle Rechte vorbehalten.

© 2006 Outwell Ltd. Alle Rechte vorbehalten.

© 2006 Outwell Ltd. Alle Rechte vorbehalten.

© 2006 Outwell Ltd. Alle Rechte vorbehalten.

© 2006 Outwell Ltd. Alle Rechte vorbehalten.

© 2006 Outwell Ltd. Alle Rechte vorbehalten.

© 2006 Outwell Ltd. Alle Rechte vorbehalten.

© 2006 Outwell Ltd. Alle Rechte vorbehalten.

© 2006 Outwell Ltd. Alle Rechte vorbehalten.

© 2006 Outwell Ltd. Alle Rechte vorbehalten.

© 2006 Outwell Ltd. Alle Rechte vorbehalten.

© 2006 Outwell Ltd. Alle Rechte vorbehalten.

© 2006 Outwell Ltd. Alle Rechte vorbehalten.

© 2006 Outwell Ltd. Alle Rechte vorbehalten.

© 2006 Outwell Ltd. Alle Rechte vorbehalten.

© 2006 Outwell Ltd. Alle Rechte vorbehalten.

© 2006 Outwell Ltd. Alle Rechte vorbehalten.

© 2006 Outwell Ltd. Alle Rechte vorbehalten.

© 2006 Outwell Ltd. Alle Rechte vorbehalten.

© 2006 Outwell Ltd. Alle Rechte vorbehalten.

© 2006 Outwell Ltd. Alle Rechte vorbehalten.

© 2006 Outwell Ltd. Alle Rechte vorbehalten.

© 2006 Outwell Ltd. Alle Rechte vorbehalten.

© 2006 Outwell Ltd. Alle Rechte vorbehalten.

© 2006 Outwell Ltd. Alle Rechte vorbehalten.

© 2006 Outwell Ltd. Alle Rechte vorbehalten.

© 2006 Outwell Ltd. Alle Rechte vorbehalten.

© 2006 Outwell Ltd. Alle Rechte vorbehalten.

© 2006 Outwell Ltd. Alle Rechte vorbehalten.

© 2006 Outwell Ltd. Alle Rechte vorbehalten.

© 2006 Outwell Ltd. Alle Rechte vorbehalten.

© 2006 Outwell Ltd. Alle Rechte vorbehalten.

© 2006 Outwell Ltd. Alle Rechte vorbehalten.

© 2006 Outwell Ltd. Alle Rechte vorbehalten.

© 2006 Outwell Ltd. Alle Rechte vorbehalten.

© 2006 Outwell Ltd. Alle Rechte vorbehalten.

© 2006 Outwell Ltd. Alle Rechte vorbehalten.

© 2006 Outwell Ltd. Alle Rechte vorbehalten.

© 20