

Register your product and get support at www.philips.com/welcome



- EN User manual
- FR Mode d'emploi
- DE Benutzerhandbuch
- ES Manual del usuario
- Käyttöohje
- Modo d'impiego
- Buku Petunjuk Pengguna

PHILIPS

Specifications are subject to change without notice © 2019 Koninklijke Philips NV. All rights reserved.

3000 022 1971 100% recycled paper

English

1 Important

- Read this user manual carefully before you use the appliance and keep it for future reference.
- WARNING:** Do not use this appliance near water.
- When the appliance is used in a bathroom, unplug it after use since the proximity of water presents a risk, even when the appliance is switched off.
- WARNING:** Do not use this appliance near bathtubs, showers, basins or other vessels containing water.
- Always unplug the appliance after use.
- If the main cord is damaged, you must have it replaced by Philips, a service centre authorised by Philips or similarly qualified persons in order to avoid a hazard.
- This appliance can be used by children aged from 8 years and above and persons with reduced physical, sensory or mental capabilities or lack of experience and knowledge if they have been given supervision or instruction concerning use of the appliance in a safe way and understand the hazards involved. Children shall not play with the appliance. Cleaning and user maintenance shall not be made by children without supervision.
- Before you connect the appliance, ensure that the voltage indicated on the appliance corresponds to the local power voltage.
- Do not use the appliance for any other purpose than described in this manual.
- Do not use the appliance on artificial hair.
- When the appliance is connected to the power, never leave it unattended.
- Never use any accessories or parts from other manufacturers or that Philips does not specifically recommend, if you use such accessories or parts, your guarantee becomes invalid.
- Do not wind the main cord around the appliance.
- Only use the appliance on dry hair.
- Wait until the appliance has cooled down before you store it.
- Pay full attention when using the appliance since it could be extremely hot. Only hold the handle as the bristles are hot and avoid contact with the skin.
- Always place the appliance on a heat-resistant, stable flat surface. The hot brush should never touch the surface or other flammable material.

Electromagnetic fields (EMF)
This Philips appliance complies with all applicable standards and regulations regarding exposure to electromagnetic fields.

Recycling
This symbol means that this product shall not be disposed of with normal household waste.

Follow your country's rules for the separate collection of electrical and electronic products. Correct disposal helps prevent negative consequences for the environment and human health.

2 How to use

Before use:

- Note**
 - Only use the brush on dry hair.
 - Brushes are hot. Do not touch the bristles nor the brushes too close to your hair roots or scalp, to avoid unwanted burns.
 - Some parts of the brush may be hot. Hold the product by its handle.
 - Do not wash the brush under running water.
- 1 Connect the plug to a power supply socket.
- 2 Comb your hair thoroughly and divide them into small sections.
- 3 Turn the temperature switch (1) to select your desired setting according to the table as below.

Hair Type	Temperature Setting
Thin / Medium hair	120°C
Thick hair	200°C

The indicator (2) will keep blinking until the appliance is ready for use.

To straighten your hair (Fig 3)

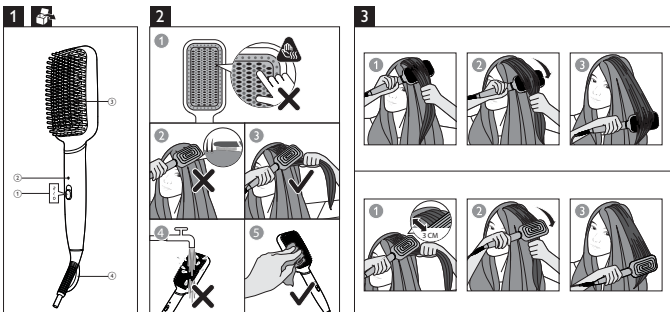
- 1 Use a round brush or comb to detangle your hair before using.
- 2 Select one section of hair and put the heated brush 3-5 cm below the hair strand with bristles facing upwards, about 3cm away from your hair roots.
- 3 Hold the selected hair section taut. Slide down the brush slowly to your hair ends in a single motion and slightly turn the brush as you reach the ends to give soft flicks to the ends.
- 4 Allow the section of hair to cool for 2-3 seconds. On the same hair part, slide your brush downwards, hold the hair taut and slowly slide down to your hair ends in a single motion without stopping.
- 5 Repeat steps 2-4 as necessary until you get your desired results.
- 6 To turn off the appliance, slide the switch (1) to 0.
- 7 Let the hair sections cool down before you finger-comb the hair into its final style. For long lasting results, mist with hairspray.

Top and Ticks

- Flatten the selected section of hair between your fingers before placing hair on the brush so that hair is spread evenly across the brush.
- Place selected hair as close as possible to the heated base of the brush to ensure there is good contact with hair for better styling results.

After use:

- 1 Switch off the appliance and unplug it.
- 2 Place it on a heat-resistant surface until it cools down.
- 3 Clean the appliance and bristles with damp cloth and use your fingers to remove hair or dust on the brush.



- 1 Avoid the main cord from coming into contact with the hot parts of the appliance.
- 2 Keep the appliance away from flammable objects and material when it is switched on.
- 3 Never cover the appliance with anything (e.g. a towel or clothing) when it is hot.
- 4 Do not operate the appliance with wet hands.
- 5 Keep the brush clean and free of dust and styling products such as mousse, spray and gel. Never use the appliance in combination with styling products.
- 6 The metal bristles have coating. This coating might slowly wear away over time. However, this does not affect the performance of the appliance.
- 7 If the appliance is used on color-treated hair, the brush may be stained.
- 8 Always return the appliance to a service centre authorized by Philips for examination or repair. Repair by unqualified people could result in an extremely hazardous situation for the user.
- 9 Do not insert metal objects into openings to avoid electric shock.
- 10 Do not pull on the power cord after using. Always unplug the appliance by holding the plug.
- 11 Do not clean any part of the brush under tap water as it is extremely dangerous.
- 12 For additional protection, we advise you to install a residual current device (RCD) in the electrical circuit that supplies the bathroom. This RCD must have a rated residual operating current not higher than 30mA. Ask your installer for advice.
- 13 Burn hazard. Keep appliance out of reach from young children, particularly during use and cool down.

3 Guarantee and service

If you need information e.g. about replacement of an attachment or if you have a problem, please visit the Philips website at www.philips.com/support or contact the Philips Consumer Care Centre in your country. The phone number is in the worldwide guarantee leaflet. If there is no Consumer Care Centre in your country, go to your local Philips dealer.

4 Troubleshooting

Problem	Cause	Solution
The power socket does not work at all.	The power socket appliance has been connected may be loose.	Check the appliance is plugged in correctly. Check the fuse for this power socket in your home.
The hair stand is not straight enough after styling.	Temperature setting is too low to reach the desired style.	Brush your hair when the indicator stops blinking. Change temperature setting to 200°C. Put the selected hair strand close to the heating bases of the brush.

Dansk
Tillykke med dit køb, og velkommen til Philips! Hvis du vil have fuldt udbytte af din support, som Philips tilbyder, kan du registrere dit produkt på www.philips.com/welcome.

1 Vigtigt

- Læs denne brugervejledning grundigt, før du bruger apparatet i første gang, og behold den til senere brug.
- ADVARSEL:** Benyt ikke dette apparat i nærheden af vand.
- Hvis du anvender apparatet i badeværelset, skal du trække stikket ud efter brug, da vand udgør en risiko, selvom apparatet er slukket.
- ADVARSEL:** Brug ikke dette apparat i nærheden af badekar, brusekabiner, kummer eller andre kar, der indeholder vand.
- Tag altid stikket ud, efter du har brugt apparatet.
- Hvis netledningen er beskadiget, skal den af sikkerhedsmæssige årsager udskiftes af Philips, af et servicecenter, der er godkendt af Philips, eller af personer med tilsvarende kvalifikation.
- Dette apparat kan bruges af børn fra 8 år og opefter og af personer med reducerede fysiske, sensoriske eller mentale evner eller manglende erfaring og viden, hvis de er blevet instrueret i sikker brug af apparatet og forstår de medfølgende risici. Lad ikke børn lege med apparatet.
- Rengøring og vedligeholdelse må ikke foretages af børn uden opsyn.
- Før du tilslutter apparatet, skal du sikre dig, at den spænding, der er angivet på apparatet, svarer til den lokale spænding.
- Brug ikke apparatet til andre formål end dem, der er beskrevet i vejledningen.
- Brug ikke apparatet på kunstigt hår.
- Hold kontakt opsyn med apparatet, når det er sluttet til stikkontakten.
- Brug aldrig tilbehør eller dele fra andre fabrikanter eller tilbehør/dele, som ikke specifikt er anbefalet af Philips. Hvis du anvender en sådan type tilbehør eller dele, annulleres garantien.
- Du må ikke sno netledningen rundt om apparatet.
- Brug kun apparatet på tørt hår.
- Læg aldrig apparatet væk, før det er helt afkølet.
- Vær meget opmærksom, når du bruger apparatet, da det kan være meget varmt. Hold kun i håndtaget, da borsthårene er varme, og undgå kontakt med huden.
- Placer altid apparatet på en værbestandig, stabil og jævn overflade. Den varme borste må ikke berøre overfladen eller andre brændbare materialer.
- Netledningen må ikke komme i kontakt med apparatets varme dele.

2 Instruktioner om brug

Bemærk
• Brug kun børsten på tørt hår.
• Borstehårene er varme. Hold håret borte fra borsthårene og placér ikke børstehårene tæt på dine håndled eller hovedbund, da der er risiko for forbrændninger.
• Voksning af børsten kan være varm. Hold produktet i håndtaget.
• Egen frørgelse, når børsten er tæt på hålets spidser, før du undgår at røre børstehårene.
• Børsten må ikke vaskes under rindende vand.

1 Sæt skiftet i stikkontakten.
2 Hold dit hår omhyggeligt og del det op i små håndleds brede (3) strimler.
3 Sluk temperaturindstillingen (1) for at vælge den ønskede indstilling til bælten melleminger.

Hårrtype	Temperaturindstilling
Fin / Mediumt hår	120°C
Tæt hår	200°C

Indikatoren (2) bliver ved med at blinke, indtil du er klar til at bruge håret.

Sådan glatter du dit hår (Fig 3)
1 Brug en rund børste eller en kam til at røre håret for brug i små sektioner.
2 Hold håret med børstehårene opad, ca. 3 cm væk fra dine håndled.3 Hold håret stramt. Sluk langsomt børsten ned mod dine håndled (der er en enkelt bevægelse), og drej børsten lidt, når du når spidserne, før du giver et bidevise fald i spidserne.4 Hold håret stramt i 2-3 sekunder. På den samme lås stramt og langsomt glide ned til spidserne i ca. 10 cm i en enkelt bevægelse uden at stoppe.5 Gentag trin 2-4 efter behov, til du opnår det ønskede resultat.6 Sluk skiftet (1) til 0 for at slukke for apparatet.7 Lad håret køle af, inden du kommer igennem håret med fingrene og sætter den endelige frisure. Brug en kam eller et fæ resultat til at holde længere.8 Gode råd og forberedelse

• Lad håret køle af, inden du kommer igennem håret med fingrene og sætter den endelige frisure. Brug en kam eller et fæ resultat til at holde længere.

Godt råd og forberedelse
• Lad håret køle af, inden du kommer igennem håret med fingrene og sætter den endelige frisure. Brug en kam eller et fæ resultat til at holde længere.

Etter brug:
1 Sluk for apparatet, og tag stikket ud af stikkontakten.
2 Placer det på en overflade, der kan tåle varme, mens det koler ned.
3 Rengør apparatet og børstehårene med en fugtig klud, og fjern hår eller støv fra børsten med fingrene.4 Opbevar det på et tørt og støv-frit sted, der er frit for støv. Du kan også hænges det op i opladningsstøpselen (3).

3 Reklameringsret og service

Hvis du har behov for oplysninger, f.eks. om udbetaling af tilbehør eller har et problem, kan du besøge Philips website på www.philips.com/support eller kontakte dit lokale Philips-kundecenter. Telefonnumrene findes i folderen "Worldwide Guarantee". Hvis der ikke findes et kundecenter i dit land, bedes du kontakte dit lokale Philips-forhandler.

4 Fejlfinding

Problem	Årsag	Løsning
Apparatet virker ikke, apparatet er sluttet til ikke.	Måske virker den stikkontakt, som apparatet er sluttet til, ikke.	Kontroller, at apparatet er sat korrekt i stikkontakten. Kontroller strømlinjen til denne stikkontakt.
Håret er ikke glat nok efter styling.	Temperaturindstillingen er for lav til at opnå den ønskede stil.	Blænd dit hår, når indikatorens stopper med at blinke. Sælf temperaturindstilling til 200°C. Placer håret tæt på den varme bund på børsten.

Deutsch
Herzlichen Glückwunsch zu Ihrem Kauf und willkommen bei Philips! Um das Kundendienstangebot von Philips vollständig nutzen zu können, registrieren Sie Ihr Produkt unter www.philips.com/welcome.

1 Wichtig

- Lesen Sie vor Gebrauch des Geräts die Bedienungsanleitung sorgfältig durch, und bewahren Sie sie für die Zukunft auf.
- WARNING:** Verwenden Sie dieses Gerät nicht in der Nähe von Wasser.
- Wenn das Gerät in einem Badezimmer verwendet wird, trennen Sie es nach dem Gebrauch von der Stromversorgung. Die Nässe durch Wasser stellt ein Risiko dar, sogar wenn das Gerät abgeschaltet ist.
- WARNING:** Verwenden Sie das Gerät nicht in der Nähe von Badewannen, Duschen, Waschbecken oder sonstigen Behältern mit Wasser.
- Ziehen Sie nach jedem Gebrauch den Netzstecker aus der Steckdose.
- Um Gefährdungen zu vermeiden, darf ein defektes Netzkabel nur von einem Philips Service-Center, einer von Philips autorisierten Werkstatt oder einer ähnlich qualifizierten Person durch ein Original-Ersatzkabel ersetzt werden.
- Dieses Gerät kann von Kindern ab 8 Jahren und Personen mit verringerten physischen, sensorischen oder psychischen Fähigkeiten oder Mangel an Erfahrung und Kenntnis verwendet werden, wenn sie bei der Verwendung beaufsichtigt werden oder Anweisung zum sicheren Gebrauch des Geräts erhalten und die Gefahren verstanden haben. Kinder dürfen nicht mit dem Gerät spielen. Die Reinigung und Wartung darf nicht von Kindern ohne Aufsicht durchgeführt werden.
- Bevor Sie das Gerät an eine Steckdose anschließen, überprüfen Sie, ob die auf dem Gerät angegebene Spannung mit der Netzspannung vor Ort übereinstimmt.
- Verwenden Sie das Gerät nie für andere als in dieser Bedienungsanleitung beschriebene Zwecke.
- Verwenden Sie das Gerät nicht zum Trocknen von Kunsthaar.
- Wenn das Gerät an eine Steckdose angeschlossen ist, lassen Sie es zu keiner Zeit unbeaufsichtigt.
- Verwenden Sie niemals Zubehör oder Teile, die von Drittherstellern stammen bzw. nicht von Philips empfohlen werden. Wenn Sie diese(s) Zubehör oder Teile verwenden, erlischt Ihre Garantie.
- Wickeln Sie das Netzkabel nicht um das Gerät.
- Verwenden Sie das Gerät nur an trockenen Haar.
- Lassen Sie das Gerät abkühlen, bevor Sie es wegräumen.
- Geben Sie acht bei der Verwendung des Geräts, da es äußerst heiß sein könnte. Halten Sie nur den Griff, da die Borsten heiß sind, und vermeiden Sie Kontakt mit der Haut.
- Stellen Sie das Gerät immer auf eine hitzebeständige, stabile ebene Fläche. Die heiße Bürste sollte nie die Oberfläche oder anderes brennbares Material berühren.
- Achten Sie darauf, dass das Netzkabel nicht mit dem heißen Teilen des Geräts in Berührung kommt.
- Halten Sie das eingeschaltete Gerät fern von leicht

- entzündbaren Gegenständen und Materialien.
- Bedecken Sie das heiße Gerät niemals mit Handtüchern, Kleidungsstücken oder anderen Gegenständen.
- Bedienen Sie das Gerät nicht mit nassen Händen.
- Halten Sie die Bürste sauber und frei von Staub sowie von Stylingprodukten wie Schaumförmiger, Styling-Spray und Gel. Verwenden Sie das Gerät nie in Kombination mit Stylingprodukten.
- Die Metallborsten haben eine Beschichtung, die sich im Laufe der Zeit ab. Dies hat jedoch keinerlei Einfluss auf die Leistung des Geräts.
- Bei Verwendung mit getöntem oder gefärbtem Haar kann sich die Bürste möglicherweise verfärben.
- Geben Sie das Gerät zur Überprüfung bzw. Reparatur stets an ein von Philips autorisiertes Service-Center. Eine Reparatur durch unqualifizierte Personen kann zu einer hohen Gefährdung für den Verbraucher führen.
- Führen Sie keine Metallgegenstände in die Öffnung ein, da dies zu Stromschlägen führen kann.
- Ziehen Sie nach der Verwendung nicht am Netzkabel. Ziehen Sie stattdessen am Netzstecker, um das Gerät von der Stromversorgung zu trennen.
- Reinigen Sie die Teile der Bürste niemals unter fließendem Wasser, da dies sehr gefährlich ist.
- Der Einbau einer Fehlerstromschutzeinrichtung in dem Stromkreis, der das Badezimmer versorgt, bietet zusätzlichen Schutz. Dieses Gerät muss über einen Nennauslösestrom von maximal 30 mA verfügen. Bei Fragen wenden Sie sich an Ihren Installateur.
- Verbrunnungsgefahr. Bewahren Sie das Gerät außerhalb der Reichweite von Kindern auf, insbesondere während des Gebrauchs und des Abkühlens.

3 Garantie und Kundendienst

Benötigen Sie weitere Informationen, z. B. zu einem Ersatzgerät, oder treten Probleme auf, besuchen Sie die Philips Website www.philips.com/support oder setzen Sie sich mit einem Philips Service-Center in Ihrem Land in Verbindung. Die Telefonnummer befindet sich in der Garantieschrift. Sollte es in Ihrem Land kein Service-Center geben, wenden Sie sich bitte an Ihren lokalen Philips-Handler.

4 Fehlerbehebung

Problem	Ursache	Lösung
Das Gerät funktioniert nicht.	Möglichkeit ist die Steckdose, an die das Gerät angeschlossen ist, kaputt.	Prüfen Sie, ob das Gerät ordnungsgemäß angeschlossen ist. Prüfen Sie in Ihrem Zuhause die Sicherung für diese Steckdose.
Die Haarbürste ist nicht gerade genug.	Die Temperatur-einstellung ist zu niedrig, um den gewünschten Stil zu erreichen.	Brushen Sie Ihr Haar, wenn die Anzeige nicht mehr blinkt. Ändern Sie die Temperatur-einstellung zu 200°C. Platzieren Sie die ausgewählte Haarbürste so nah wie möglich auf die behaarte Bürste.

Español
Le felicitamos por su compra y le damos la bienvenida a Philips. Para poder beneficiarse por completo de la asistencia que ofrece Philips, registre el producto en www.philips.com/welcome.

1 Importante

- Antes de usar el aparato, los aborramentos este manual de usuario y consérvelo por si necesitara consultarlo en el futuro.
- ADVERTENCIA:** No utilice este aparato cerca del agua.
- Si utiliza el aparato en el cuarto de baño, desenchúfelo después de usarlo. La proximidad de agua representa un riesgo, aunque el aparato esté apagado.
- ADVERTENCIA:** No utilice este aparato cerca del agua ni cerca de bañeras, duchas, lavabos u otros recipientes que contengan agua.
- Desenchúfe siempre el aparato después de usarlo.
- Si el cable de alimentación está dañado, debe ser sustituido por Philips o por un centro de servicio autorizado por Philips, con el fin de evitar situaciones de peligro.
- Este aparato puede ser usado por niños a partir de ocho años, por personas con capacidad física, psíquica o sensorial reducida y por quienes no tengan los conocimientos y la experiencia necesarios siempre que lo hagan bajo supervisión o hayan recibido instrucciones sobre cómo utilizar el aparato de forma segura y conozcan los riesgos que conlleva su uso. No permita que los niños jueguen con el aparato. Los niños no deben llevar a cabo la limpieza ni el mantenimiento a menos que lo hagan bajo supervisión.
- Antes de enchufar el aparato, compruebe que el voltaje indicado en el mismo se corresponde con el voltaje de la red eléctrica local.
- No utilice este aparato para otros fines distintos a los descritos en este manual.
- No utilice el aparato sobre cableo artificial.
- Nunca deje el aparato sin vigilancia cuando esté enchufado a la red eléctrica.
- No utilice nunca accesorios ni piezas de otros fabricantes o que Philips no recomiende específicamente. Si lo hace, quedará anulada su garantía.
- No enrolle el cable de alimentación alrededor del aparato.
- Utilice el aparato solo sobre el pelo seco.
- Espera a que se enfríe el aparato antes de guardarlo.
- Preste total atención cuando utilice el aparato, ya que puede estar muy caliente. Sujete solo el mango, ya que las cerdas pueden estar calientes, y evite el contacto con la piel.
- Coloque siempre el aparato sobre una superficie plana, estable y resistente al calor. El cepillo caliente nunca debe tocar superficies ni otros materiales inflamables.
- Evite que el cable de alimentación entre en contacto con las piezas calientes del aparato.
- Mantenga el aparato lejos de objetos y materiales inflamables mientras está encendido.

Electromagnéticas fields (EMF)

Dieses Philips-Apparat erfüllt sämtliche Normen und Regelungen bezüglich der Exposition in elektromagnetischen Feldern.

Recycling

- Dieses Symbol bedeutet, dass das Produkt nicht mit dem normalen Hausmüll entsorgt werden kann (2012/19/EU).
- 1 Abgarte können kostenlos an geeigneten Rücknahmestellen abgegeben werden.
- 2 Diese werden dort fachgerecht gesammelt oder zur Wiederverwertung von Schadstoffen entsorgt, die der Umwelt und der menschlichen Gesundheit schaden können. Erhaltenbleiben können durch die Wiederverwertung einen Beitrag zum Umweltschutz leisten.
- 3 Die Lötlage personalbezogene Daten auf den zu entsorgenden Altkomponenten muss Endnutzer eigenverantwortlich vorgenommen werden.
- 4 Die Lötlage personalbezogene Daten auf den in Punkt 1 genannten Rückgabe ist gesetzlich vorgeschrieben. Sammeln- und Rücknahmestellen in Deutschland: [http://www.waerstoff.de/](http://www.waerstoff.de)

2 Verwendung

Vor dem Gebrauch:

Hinweis
• Verwenden Sie die Bürste nur bei trockenem Haar.
• Die Borsten sind heiß. Berühren Sie die Borsten nicht, und halten Sie diese nicht zu nah an die Haarspitzen oder die Haut, da dies zu Verbrennungen führen kann.
• Einige Teile der Bürste sind möglicherweise heiß. Halten Sie das Gerät am Griff fest.
• Die Bürste ist heiß, wenn Sie mit der Bürste die Haarspitzen erreichen, um die Borsten nicht zu entfeuchten mit dem Borsten nach oben unter die Haarspitzen.• Waschen Sie die Bürste nicht unter fließendem Wasser.• Die Bürste ist heiß, wenn Sie mit der Bürste die Haarspitzen erreichen, um die Borsten nicht zu entfeuchten mit dem Borsten nach oben unter die Haarspitzen.• Waschen Sie das Netzkabel mit einer Steckdose.• Karmen Sie Ihr Haar sorgfältig, und teilen Sie es in einzelne Strahlen.
• Stellen Sie die Bürste auf (1) entsprechend der Tabelle unten auf die gewünschte Einstellung.• Die Anzeigen (2) blinken, bis das Gerät bereit ist zum Gebrauch.• Verwenden Sie eine Rundbürste oder einen Kam, um Ihre Haare vor der Anwendung zu entwirren.
• Entfernen Sie sich um ca. 3 cm von den Haarspitzen während Sie die Bürste auf der gleichen Haarspitze mit dem Borsten nach oben unter die Haarspitzen.• Halten Sie die Haarspitze straff. Führen Sie die Bürste langsam in einer einzigen Bewegung nach unten zu den Haarspitzen, und drehen Sie die Bürste an den Haarspitzen leicht nach innen, um eine leichte Welle zu erzeugen.
• Lassen Sie die Haarspitze 2-3 Sekunden abkühlen. Führen Sie die Bürste auf der gleichen Haarspitze mit dem Borsten nach oben unter die Haarspitzen, während Sie die Haarspitze straffen.
• Wiederholen Sie die Schritte 2-4, bis Sie die gewünschten Ergebnisse erzielen.
• Schalten Sie das Gerät aus, indem Sie den Schalter (1) auf '0' stellen.
• Lassen Sie die Haarspitze abkühlen, bevor Sie die Frisur mit den Fingern in die endgültige Form bringen. Besprühen Sie das Haar mit Hairspray für lang anhaltende Ergebnisse.• **Topps und Tricks**
• Glätten Sie die gewünschte Haarspitze zwischen den Fingern. Bevor Sie diese auf der Bürste platzieren, drückt das Haar gleichmäßig über die Bürste verteilt ist.
• Platzieren Sie die gewünschte Haarspitze so nah wie möglich auf die behaarte Bürste, damit Ihr Haar guten Kontakt zur Bürste hat und bessere Styling-Ergebnisse erzielt werden.• Nach der Verwendung:
1 Schalten Sie das Gerät aus, und ziehen Sie den Netzstecker aus der Steckdose.

