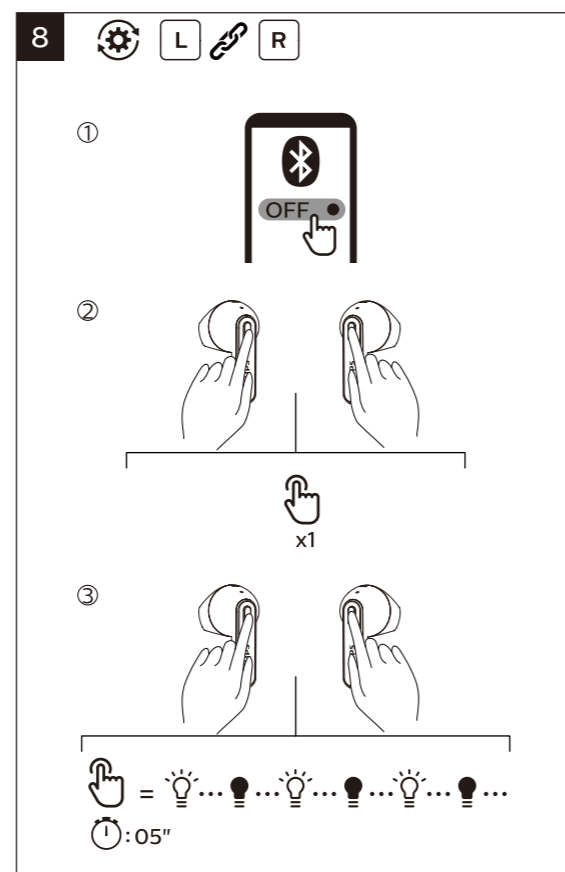
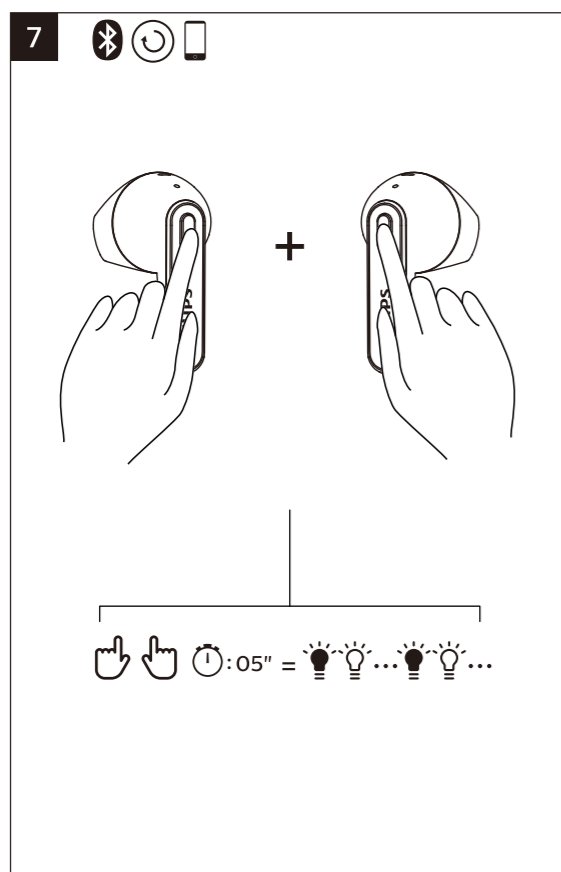


4 Folding paper with 1 color printing:
Finished size - W80 x H120 mm



English:

Notice of compliance
The device complies with the FCC rules, Part 15. Operation is subject to the following two conditions:
1. This device may not cause harmful interference, and
2. This device must accept any interference received, including interference that may cause undesired operation.

FCC rules
This equipment has been tested and found to comply with the limits for a Class B digital device, pursuant to part 15 of the FCC Rules. These limits are designed to provide reasonable protection against harmful interference in a residential installation. This equipment generates, uses and can radiate radio frequency energy and, if not installed and used in accordance with the instruction manual, may cause harmful interference to radio communications.

- However, there is no guarantee that interference will not occur in a particular installation. If this equipment does cause harmful interference to radio or television reception, which can be determined by turning the equipment off and on, the user is encouraged to try to correct the interference by one or more of the following measures:
- Reorient or relocate the receiving antenna.
 - Increase the separation between equipment and receiver.
 - Connect the equipment into an outlet on a circuit different from that to which the receiver is connected.
 - Consult the dealer or an experienced radio/TV technician for help.

FCC Radiation Exposure Statement:
This equipment complies with FCC radiation exposure limits set forth for an uncontrolled environment. This transmitter must not be co-located or operating in conjunction with any other antenna or transmitter.
Caution: The user is cautioned that changes or modifications not expressly approved by the party responsible for compliance could void the user's authority to operate the equipment.

Canada:
This device contains licence-exempt transmitter(s)/receiver(s) that comply with Innovation, Science and Economic Development Canada's licence-exempt RSS(s). Operation is subject to the following two conditions: (1) this device may not cause harmful interference, and (2) this device must accept any interference received, including interference that may cause undesired operation of the device.
CAN ICES-3(B)/NMB-3(B)

IC Radiation Exposure Statement:
This equipment complies with Canada radiation exposure limits set forth for uncontrolled environments. This transmitter must not be co-located or operating in conjunction with any other antenna or transmitter.



French:

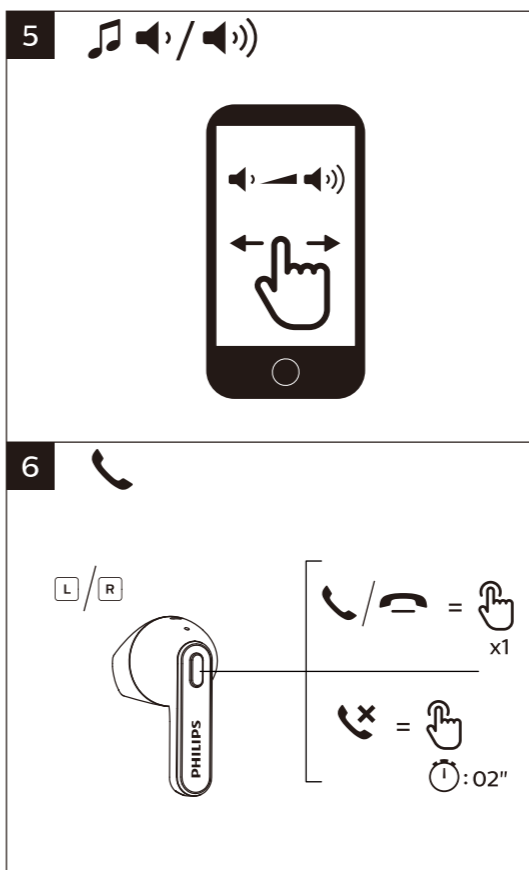
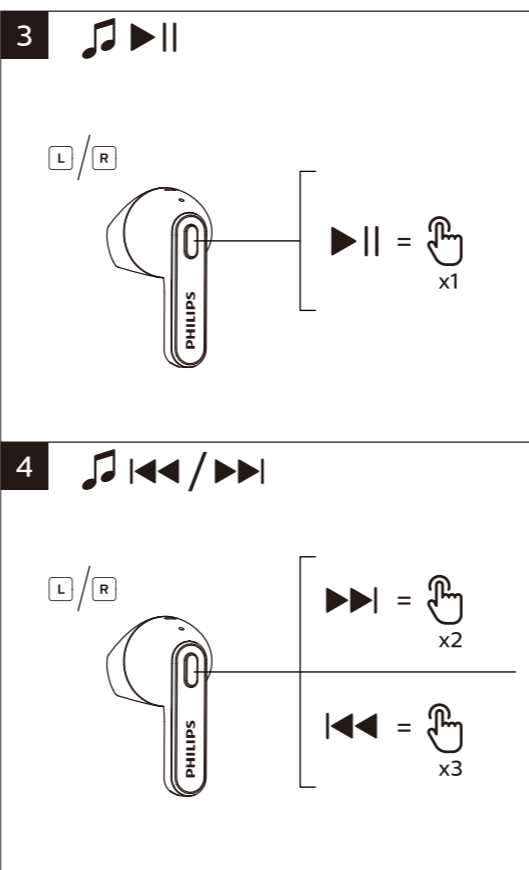
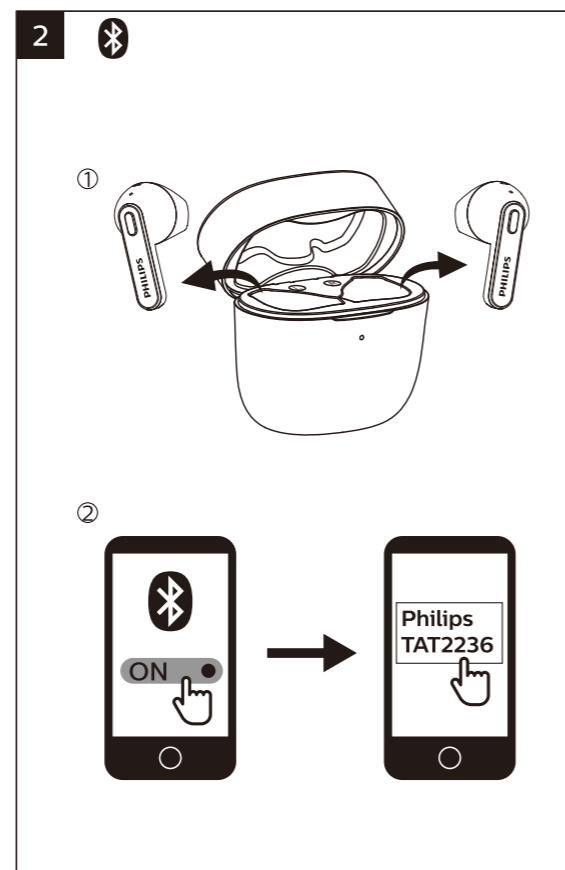
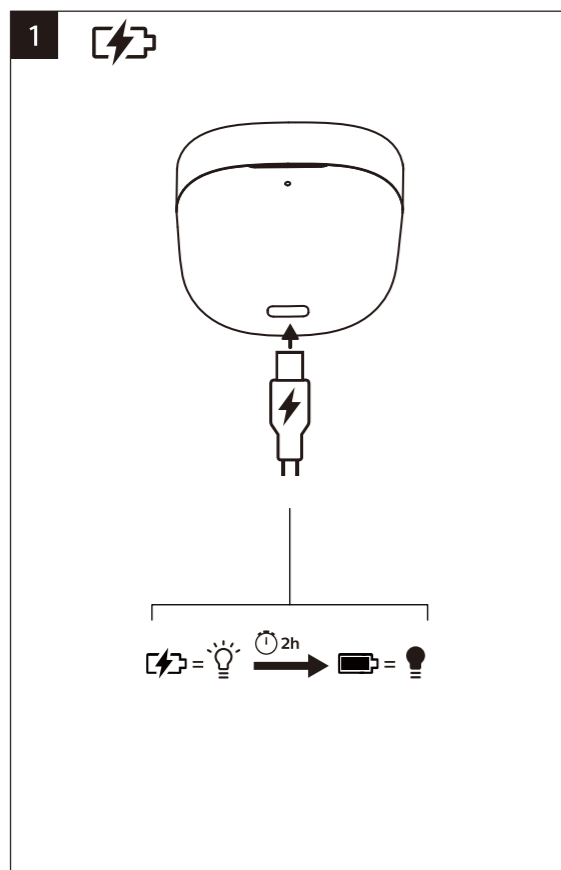
Avis de conformité
Cet appareil satisfait aux règlements de la FCC, partie 15 du Code de Federal Regulations. Son fonctionnement est assujéti aux deux conditions suivantes:
1. Cet appareil ne doit pas causer d'interférence préjudiciable et
2. L'appareil doit accepter toute interférence reçue, y compris les interférences qui peuvent causer un fonctionnement non désiré.

Règlement de la FCC
Cet équipement a été testé et jugé compatible avec les limites s'appliquant aux appareils numériques de la classe B, conformément à l'article 15 du règlement de la FCC. Ces limites ont été définies pour fournir une protection raisonnable contre les interférences nuisibles dans le cadre d'une installation résidentielle. Cet équipement génère, utilise et peut émettre de l'énergie radiofréquence et, s'il n'est pas installé ni utilisé conformément aux instructions, peut causer des interférences gênantes pour les communications radio.

- Rien ne garantit toutefois que des interférences ne surviendront pas dans une installation particulière. Si cet équipement cause des interférences nuisibles pour la réception de la radio ou de la télévision, ce qui peut être déterminé en mettant l'équipement hors tension puis sous tension, l'utilisateur devra essayer de corriger ces interférences en effectuant une ou plusieurs des opérations suivantes :
- Déplacez l'antenne de réception.
 - Augmentez la distance entre l'équipement et le récepteur.
 - Branchez l'équipement à une prise d'un circuit autre que celui sur lequel le récepteur est branché.
 - Consultez le détaillant ou un technicien de radiotélévision expérimenté.

Canada:
L'émetteur/récepteur exempt de licence contenu dans le présent appareil est conforme aux CNR d'Innovation, Sciences et Développement économique Canada applicables aux appareils radio exempts de licence. L'exploitation est autorisée aux deux conditions suivantes:
1. L'appareil ne doit pas produire de brouillage;
2. L'appareil doit accepter tout brouillage radioélectrique subi, même si le brouillage est susceptible d'en compromettre le fonctionnement.
CAN ICES-3(B)/NMB-3(B)

Déclaration d'IC sur l'exposition aux radiations:
Cet équipement est conforme aux limites d'exposition aux radiations définies par le Canada pour des environnements non contrôlés.
Cet émetteur ne doit pas être installé au même endroit ni utilisé avec une autre antenne ou un autre émetteur.



Welcome to Philips!

Philips and the Philips Shield Emblem are registered trademarks of Koninklijke Philips N.V. and are used under license. This product has been manufactured by and is sold under the responsibility of MMD Hong Kong Holding Limited or one of its affiliates, and MMD Hong Kong Holding Limited is the warrantor in relation to this product.

LEA CUIDADOSAMENTE ESTE INSTRUCTIVO ANTES DE USAR SU APARATO

免費: お客様が購入された製品について、弊社に故障または重大な過失がある場合を除き、損害賠償責任は購入金額を限度として致しません。弊社における本製品の機能に関する保証のみに限ります。
保証期間: 保証期間中に正常なご使用の前提として発生した場合は、本記載の内容に基づき無償修理いたします。万一故障した場合は、お買い上げの販売店又はフィリップスサポートセンターまでお申し込みください。なお、次のような場合は、保証期間内でも有償修理とさせていただきます。
1. 本製品の過剰な使用による場合。
2. お買い上げ販売店名の記載及び種類、お買い上げ年月日がない場合。
3. ご使用上の誤り、不当な修理や改造による故障及び損傷。
4. 火災、地震、風水害、雷、その他の天災地災、虫害、塩害、公害、ガス管や異常電圧、指定外使用電源（電圧変動）による故障及び損傷。
5. 不具合の原因が本製品以外（外部要因）による場合。
6. 一部部品以外の（例えば充電器）での使用による故障及び損傷。
7. 消耗部品の自然な消耗・劣化による故障。
8. お買い上げ後の輸送、移動、落下及び粉かぶり、水かぶりなどによる故障及び損傷。
9. 本製品の別添付に基づき、無償保証が認められない場合。
本製品は、日本国内においてのみ有効です。（This warranty is valid only in Japan）
Frequency range: 2.402-2.480GHz Transmitter power: <10dBm (Only for EU)

ADVERTÊNCIA: Cuidados com a utilização e descarte de pilhas e baterias. Não descarte as pilhas e baterias juntamente ao lixo doméstico. O descarte inadequado de pilhas e baterias pode representar riscos ao meio ambiente e à saúde humana. Para contribuir com a qualidade ambiental e com sua saúde, a Philips recebe pilhas e baterias comercializadas ou fornecidas com seus produtos após seu fim de vida, que estão encaminhadas à destinação ambientalmente correta. A Philips dispõe de pontos de coleta em Assistência Técnica.

FCC ID: 2AR25TAT2236
IC: 24589-TAT2236
Produto e Conteúdo: 1 tone de ouvido

* Full user manual in all languages available on Manual d'utilisation complet dans toutes les langues disponibles sur Manuel del cliente completo in tutte le lingue disponibile su Il Manuale do utilizador completo em todos os idiomas, disponível em: Volledige-gebruiksaanwijzinginalle-talen.html ou: Dovous-prospekto-rukovodstvo-na-vaše-jezyce-ucitme-no-coveme | Bepav-muzapeet-tovus-uzoprosveta-vaša-jezyka-ya-vaš-jezyk | 全部語言の完全版取扱説明書は以下で利用可能です。すべては、www.philips.com/techsupport でお調べください。所有権は本製品の製造者 Philips に帰属します。 | 所有権は本製品の製造者 Philips に帰属します。

www.philips.com/support