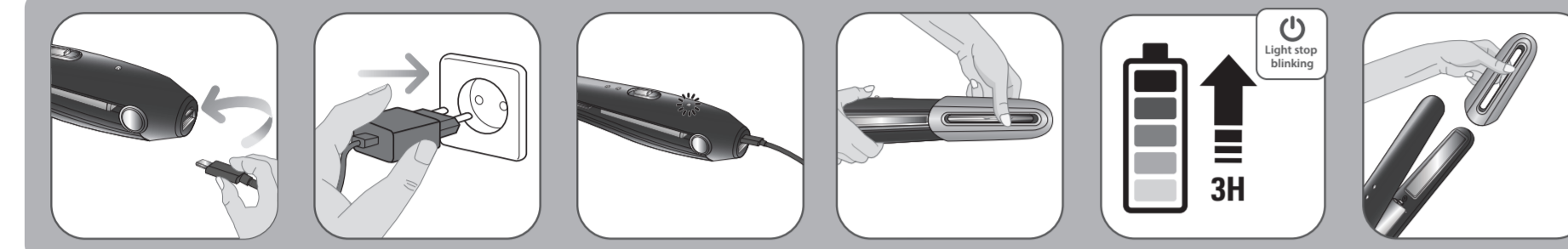
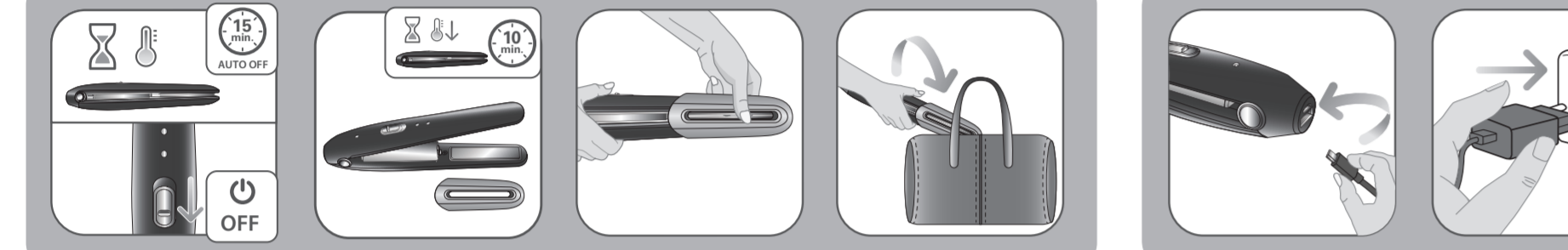


# Questo manuale d'istruzione è fornito da trovaprezzi.it. Scopri tutte le offerte per Rowenta For Elite Touch-Up&Go SF1313FO o cerca il tuo prodotto tra le migliori offerte di Cura della Persona

USAGE\*



\* DE - BENÜTZUNG / NL - GEBRUIK / IT - UTILIZZO / ES - UTILIZACIÓN / PT - UTILIZAÇÃO / EL - ΧΡΗΣΗ / TR - KULLANIM / NO - BRUK / SV - ANVÄNDNING / DA - BRUG / FI - KÄYTTÖ / RU - ИСПОЛЗОВАНИЕ / UK - ВИКОРИСТАННЯ / ET - KASUTAMINE / LT - NAUDOJIMAS / LV - LIETOSĀNE / PL - UŻYTKOWANIE / CS - POUŽITÍ / SK - POUŽÍVANIE / HU - HASZNÁLAT / BG - ИЗПОЛЗВАНЕ / RO - UTILIZARE / SL - UPORABA / SR - UPOTREBA / HR - UPORABA / BS - UPOTEBA



\*\* DE - Temperatureinstellung auswählen / NL - Kies temperatuurstellingen / IT - Selezionare la temperatura / ES - Selección e ajuste de temperatura / PT - Escolher a configuração da temperatura / EL - Επιλέξτε το βυθίστιο θερμοκρασίας / TR - Sıcaklık ayarlarını seçin / UK - Вибір температури / FI - Valitse lämpötilä-asetus / RU - Выбор температурной установки / SV - Välj temperaturinställningar / DA - Vælg temperaturindstillinger / NO - Velg temperaturinnstillinger / PL - Wybrać ustawienie temperatury / CS - Zvolit nastavení teploty / SK - Vyberte nastavenie teploty / HU - Hőmérséklet beállítás kiválasztása / BG - Избери стойност на температурата / RO - Alegeți setările de temperatură / SL - Izbrati postavke temperature / HR - Odaberite postavke temperature / BS - Odaberite postavke temperature

EN Read the instructions carefully as well as the safety guidelines before use.

DESCRIPTION  
A. Safety cap  
B. Ceramic plates  
C. Temperature indicator  
D. Switch on/off / temperature setting  
E. Charge indicator  
F. Charge port  
G. USB cable  
H. Power adapter

1. Insert the main cable plug to power supply, connect the transformers: the charge LED light will flash.  
2. The appliance needs 3 hours to be completely charged: the charge LED light stops flashing when the appliance is completely charged.

To help you decide the most suitable straightening temperature for your hair, here's a guide:  
1. From 160°C for fragile, fine, coloured or discoloured hair: when the green LED stops flashing, the appliance is ready to use.  
2. From 200°C for healthy, resistant, robust hair: when the red LED stops flashing, the appliance is ready to use.

How should you touch-up your straight hair?  
1. Select the desired temperature.  
2. Place the section of hair that must be touched-up between the plates, at the roots.  
3. Close the plates and glide the straightener along the hair to the ends.

How should you touch-up your curl/ styled hair?  
1. Select the desired temperature.  
2. Place the section of hair that must be touched-up between the plates, at the roots (if you were straightening your hair).  
3. Turn the appliance through a half-turn (180°).  
4. Slowly slide the appliance down.

How should you recharge your hair?  
1. Put your thermo-resisting cap on your straightener.  
2. Be sure your switch is OFF.  
3. Charge your phone by using your phone USB cable.  
With this function, your plate can warm up, please be careful.

CLEANING / RECYCLING  
**WARNING: Always remove the plug and leave the appliance to cool down on a heat-resistant, flat, stable surface before cleaning.** Do not clean with water or any other liquid.  
To clean your appliance, unplug it, allow to cool down completely, then wipe down with a damp cloth and dry using a dry cloth.

EMERGENCY / SAFETY  
If your appliance is connected to the power supply, never leave it unattended.  
Always place the appliance with the stand, if any, on a heat-resistant, stable flat surface.  
**WARNING: The crossed bath tub symbol (ISO 7010-P026 (2011-05) on the appliance means not to use this appliance near bathtubs, showers, basins or other vessels containing water.**

If the supply cord is damaged, it must be replaced by the manufacturer, its service agent or similarly qualified persons in order to avoid a hazard.  
**WARNING: Please don't touch the area out of handle to avoid scald when using.**

If your appliance is dropped and works abnormally after, don't use your appliance and contact after-sales service.  
The appliance must be unplugged off/and switch OFF: before cleaning and maintenance procedures.  
If you have any problems or queries please contact our Customer Relations Team. These instructions are also available on our website [www.rowenta.com](http://www.rowenta.com).

DE Lesen Sie die Gebrauchsanleitung sorgfältig vor dem ersten Inbetriebnahme Ihres Gerätes durch.

PRODUKT-BESCHREIBUNG  
A. Schutzkappe  
B. Keramikplatten  
C. Temperaturanzeige  
D. Ein/Aus-Temperaturstufe  
E. Ladeanzeige  
F. Netzteil  
G. USB-Kabel  
H. USB-Anschluss

SICHERHEIT  
Ihre Haut muss trocken, sauber und entwirrt sein, um Schäden am Haar zu vermeiden.  
Wenden Sie das Gerät nicht auf synthetisches Haar an (Perücken, Haarverlängerungen usw.).  
Nehmen Sie eine schmale Strähne – einige Zentimeter breit. Kämmen Sie die Strähne und legen Sie sie zwischen die Platten. Pressen Sie die Platten fest zusammen und ziehen Sie das Gerät langsam vom Haaransatz bis zu den Spitzen nach unten.  
Die Keramikschicht/ung der Platten schält Ihr Haar vor extrem hohen Temperaturen, indem sie die Hitze gleichmäßig verteilt.  
Reinigen Sie Ihr Gerät nicht mit scheuenden oder aggressiven Reinigungsprodukten.

Wie laden Sie den Akku Ihres Haarglätters auf?  
1. Stecken Sie den Stecker des Stromkabels in die Steckdose, verbinden Sie die Transformatorsteckdose mit dem Steckkontakt.  
2. Es dauert 3 Stunden, bis das Gerät vollständig aufgeladen ist. Die LED-Ladeleuchte holt auf zu leuchten, wenn das Gerät vollständig aufgeladen ist.  
Lesen Sie die nachfolgende Orientierungshilfe, um die am besten geeignete Temperatur zu wählen:  
• Ab 160°C für brüchige, feine, gefärbte oder gebleichte Haare: Wenn die grüne LED aufhört zu blinken, ist das Gerät einsatzbereit.  
• Ab 200°C für gesunde, strapazierfähige, kräftige Haare: Wenn die rote LED aufhört zu blinken, ist das Gerät einsatzbereit.

Wie frischen Sie Ihr glattes Haar auf?  
1. Wählen Sie die geeignete Temperatur.  
2. Legen Sie die Haarsträhne, die aufgefrischt werden muss, am Haaransatz zwischen die Platten.  
3. Pressen Sie die Platten zusammen und ziehen Sie das Gerät die Haarsträhne entlang bis zu den Spitzen.

Wie laden Sie Ihr Telefon auf?  
1. Setzen Sie die hitzebeständige Schutzkappe auf Ihren Haarglätter.  
2. Vergessen Sie nicht, das Gerät AUSZUSCHALTEN.  
3. Laden Sie Ihr Telefon mithilfe seines USB-Kabels auf.  
Bei dieser Funktion kann sich Ihre Platte etwas aufwärmen, bitte seien Sie vorsichtig.  
REINIGUNG/RECYCLING  
**WARNHINWEIS: Ziehen Sie vor dem Reinigen immer den Stecker aus der Steckdose und lassen Sie das Gerät auf einer hitzebeständigen, ebenen und festen Fläche abkühlen.**  
• Tauchen Sie das Gerät niemals in Wasser.  
• Zum Reinigen Ihres Gerätes: Ziehen Sie den Netzstecker aus der Steckdose, wischen Sie das Gerät mit einem feuchten Tuch sauber und trocknen Sie es mit einem trockenen Tuch ab.  
TUN SIE ETWAS FÜR DEN UMWELTSCHUTZ  
Ihr Gerät enthält wertvolle Rohstoffe, die zurückgewonnen bzw. recycelt werden können.  
Geben Sie es bei einer lokalen Sammelstelle ab.  
Dieses Gerät enthält einen Akku. Werfen Sie keine leeren Akkus weg, sondern bringen Sie sie zu einer Sammelstelle für Batterien, um die Umwelt zu schützen. Werfen Sie den Akku niemals in den normalen Hausmüll.  
Recycling der Batterien  
Die Li-Ion-Akkus müssen vor dem Herabsetzen völlig geladert werden. Machen Sie das Gerät nicht am Arbeitsplatz auf, durchtrennen Sie die Ver-

bindungen und entsorgen Sie die Akkus auf sichere Weise.  
Richtig Umgang mit Batterien (Akku): Achten Sie darauf, dass Batterien nicht in die Hände von Kindern gelangen. Kinder können Batterien in den Mund nehmen und verschlucken.  
**Falsche Probleme oder Fragen haben, wenden Sie sich bitte an unser Kundendienst-Team.**  
**Diese Anleitungen sind auch auf unserer Website [www.rowenta.com](http://www.rowenta.com) verfügbar.**

NL Lees de instructies aandachtig door met de veiligheidsrichtlijnen afkomstig het gebruik.  
BESCHRIJVING  
A. Veiligheidsdop  
B. Keramische platen  
C. Temperatuurindicator  
D. Schakelaar aan/uit/temperatuurinstelling  
E. Opslagindicator  
F. Ladeaanziger  
G. USB-kabel  
H. USB-poort

VEILIGHEID  
• Voor uw veiligheid voldoet dit apparaat aan de toepasselijke normen en voorschriften (aanspanningsvrij, elektromagnetische compatibiliteit, milieu).  
• Het toebehoren van dit apparaat wordt zeer heet tijdens het gebruik. Vermijd contact met de hand. Zorg ervoor dat de stroomkabel nooit in contact komt met de hete onderdelen van het apparaat.  
• Elke fout bij het aansluiten van het apparaat kan onherstelbare schade veroorzaken, die niet onder de garantie valt.  
• Voor uw veiligheid wordt dit apparaat aan de toepasselijke normen en voorschriften (aanspanningsvrij, elektromagnetische compatibiliteit, milieu).  
• Het toebehoren van dit apparaat wordt zeer heet tijdens het gebruik. Vermijd contact met de hand. Zorg ervoor dat de stroomkabel nooit in contact komt met de hete onderdelen van het apparaat.  
• Elke fout bij het aansluiten van het apparaat kan onherstelbare schade veroorzaken, die niet onder de garantie valt.

• De apparatuur die u van uw straightener gebruikt?  
1. Selecteer de gewenste temperatuur.  
2. Plaats het haarpluigje dat moet worden bewerkt tussen de platen, aan de wortel (als of u uw haar wilt ontkrullen).  
Hoer moet u van uw telefoon opladen?  
1. Plaats uw thermo-bestendige dop op uw straightener.  
2. Zorg ervoor dat de schakelaar op UIT staat.  
3. Laad uw telefoon op met behulp van de USB-kabel van uw telefoon.  
Merk op: functie kunnen de platen een beetje warm worden, wees attentief voorzicht.

REINIGEN/RECYCLEREN  
**WAARSCHUWING: Verwijder altijd de stekker en haat het apparaat afkopen op een hittebestendige, vlak, stabiel oppervlak, alvorens het te reinigen.**  
• Dompel uw apparaat niet in water.  
• Om uw apparaat te reinigen: trek de stekker uit het stopcontact, veeg het af met een vochtige doek en droog het af met behulp van een droge doek.  
BESCHERMING VAN HET MILIEU KOMT OP DE EERSTE PLAATS!  
Uw apparaat bevat waardevolle materialen die herwonnen of gerecycled kunnen worden.  
Bing het naar een lokale inzamelpunt.  
Dit apparaat maakt gebruik van een accu. Om het milieu te beschermen mag u verbruikte accu's niet weggoeden. Geef ze af bij het huishoud afvoeren.  
Recycling van de accu  
• Niet in het riool gieten.  
• Het Li-ion accu moet worden opgeladen van de accu alleen de afneembare stroom-eenheid 0935 die wordt meegeleverd met dit apparaat.  
• De powerbank is alleen bedoeld voor telefoongebruik.  
• Doe de beschermkap erof weg wanneer het apparaat koud is.  
• Het is de beschermkap al eerder op de achterkant van het apparaat koud.  
• Niet schurende of bijtende producten reinigen.  
• Plaats het apparaat altijd met de standaard, indien aanwezig, op een hittebestendig, stabiel, vlak oppervlak.  
• De Li-Ion-Akkus müssen vor dem Herabsetzen völlig geladert werden. Machen Sie das Gerät nicht am Arbeitsplatz auf, durchtrennen Sie die Ver-

• Achtung: Benutzen Sie Ihr Gerät nie mit nassen Händen oder in der Nähe von Badewannen, Duschen, Waschbecken oder anderen Behältern, die Wasser enthalten.  
• Der Akku muss sicher geladen werden.  
Für andere Länder, die den EU-Richtlinien nicht unterliegen: Dieses Gerät darf nicht von Personen (Kindern inbegriffen) mit eingeschränkter körperlicher, sensorischer oder mentaler Fähigkeiten benutzt werden. Das Gerät darf für Personen, die keine Erfahrung mit dem Gerät besitzen oder sich nicht mit dem Gerät befassen, verwendet werden. Wenn Sie das Gerät verwenden, sind Sie für die Sicherheit verantwortlicher Person beaufschlagt werden oder von dieser mit dem Gebrauch des Gerätes vertraut gemacht werden. Kinder müssen beaufsichtigt werden, damit sie nicht mit dem Gerät spielen.  
• Warnhinweis: Bewahren Sie das Gerät an einem trockenen Ort auf.  
Achtung: Benutzen Sie Ihr Gerät nie mit nassen Händen oder in der Nähe von Badewannen, Duschen, Waschbecken oder anderen Behältern, die Wasser enthalten.

VOR DER ERSTEN BENÜTZUNG  
Stellen Sie vor der ersten Benützung sicher, dass der Akku aufgeladen und Ihr Haar trocken ist.  
BENÜTZUNG DES GERÄTS  
Ihr Haar muss trocken, sauber und entwirrt sein, um Schäden am Haar zu vermeiden.  
Wenden Sie das Gerät nicht auf synthetisches Haar an (Perücken, Haarverlängerungen usw.).  
Nehmen Sie eine schmale Strähne – einige Zentimeter breit. Kämmen Sie die Strähne und legen Sie sie zwischen die Platten. Pressen Sie die Platten fest zusammen und ziehen Sie das Gerät langsam vom Haaransatz bis zu den Spitzen nach unten.  
Die Keramikschicht/ung der Platten schält Ihr Haar vor extrem hohen Temperaturen, indem sie die Hitze gleichmäßig verteilt.  
Reinigen Sie Ihr Gerät nicht mit scheuenden oder aggressiven Reinigungsprodukten.  
Wie laden Sie den Akku Ihres Haarglätters auf?  
1. Stecken Sie den Stecker des Stromkabels in die Steckdose, verbinden Sie die Transformatorsteckdose mit dem Steckkontakt.  
2. Es dauert 3 Stunden, bis das Gerät vollständig aufgeladen ist. Die LED-Ladeleuchte holt auf zu leuchten, wenn das Gerät vollständig aufgeladen ist.  
Lesen Sie die nachfolgende Orientierungshilfe, um die am besten geeignete Temperatur zu wählen:  
• Ab 160°C für brüchige, feine, gefärbte oder gebleichte Haare: Wenn die grüne LED aufhört zu blinken, ist das Gerät einsatzbereit.  
• Ab 200°C für gesunde, strapazierfähige, kräftige Haare: Wenn die rote LED aufhört zu blinken, ist das Gerät einsatzbereit.

Wie frischen Sie Ihr glattes Haar auf?  
1. Wählen Sie die geeignete Temperatur.  
2. Legen Sie die Haarsträhne, die aufgefrischt werden muss, am Haaransatz zwischen die Platten.  
3. Pressen Sie die Platten zusammen und ziehen Sie das Gerät die Haarsträhne entlang bis zu den Spitzen.  
Wie laden Sie Ihr Telefon auf?  
1. Setzen Sie die hitzebeständige Schutzkappe auf Ihren Haarglätter.  
2. Vergessen Sie nicht, das Gerät AUSZUSCHALTEN.  
3. Laden Sie Ihr Telefon mithilfe seines USB-Kabels auf.  
Bei dieser Funktion kann sich Ihre Platte etwas aufwärmen, bitte seien Sie vorsichtig.  
REINIGUNG/RECYCLING  
**WARNHINWEIS: Ziehen Sie vor dem Reinigen immer den Stecker aus der Steckdose und lassen Sie das Gerät auf einer hitzebeständigen, ebenen und festen Fläche abkühlen.**  
• Tauchen Sie das Gerät niemals in Wasser.  
• Zum Reinigen Ihres Gerätes: Ziehen Sie den Netzstecker aus der Steckdose, wischen Sie das Gerät mit einem feuchten Tuch sauber und trocknen Sie es mit einem trockenen Tuch ab.  
TUN SIE ETWAS FÜR DEN UMWELTSCHUTZ  
Ihr Gerät enthält wertvolle Rohstoffe, die zurückgewonnen bzw. recycelt werden können.  
Geben Sie es bei einer lokalen Sammelstelle ab.  
Dieses Gerät enthält einen Akku. Werfen Sie keine leeren Akkus weg, sondern bringen Sie sie zu einer Sammelstelle für Batterien, um die Umwelt zu schützen. Werfen Sie den Akku niemals in den normalen Hausmüll.  
Recycling der Batterien  
Die Li-Ion-Akkus müssen vor dem Herabsetzen völlig geladert werden. Machen Sie das Gerät nicht am Arbeitsplatz auf, durchtrennen Sie die Ver-

bindungen und entsorgen Sie die Akkus auf sichere Weise.  
Richtig Umgang mit Batterien (Akku): Achten Sie darauf, dass Batterien nicht in die Hände von Kindern gelangen. Kinder können Batterien in den Mund nehmen und verschlucken.  
**Falsche Probleme oder Fragen haben, wenden Sie sich bitte an unser Kundendienst-Team.**  
**Diese Anleitungen sind auch auf unserer Website [www.rowenta.com](http://www.rowenta.com) verfügbar.**

IT Leggere attentamente le istruzioni e le norme di sicurezza prima dell'uso.  
DESCRIZIONE  
A. Cappuccio di sicurezza  
B. Piastre in ceramica  
C. Indicatore di temperatura  
D. Interruttore di accensione/pegnimento/controllo della temperatura  
E. Indicatore di carica  
F. Adattatore di corrente  
G. cavo USB  
H. Presa USB

SICUREZZA  
• Per la vostra sicurezza, questo apparecchio è conforme alle norme e normative applicabili (Direttiva Bassa Tensione, Compatibilità elettromagnetica, Ambiente...)  
• Gli accessori dell'apparecchio diventano molto caldi durante l'uso. Evitare il contatto con le pelli. Assicurarsi che il cavo di alimentazione non entri a contatto con la parti calde dell'apparecchio.  
• Qualsiasi errore di collegamento all'alimentazione può causare danni irreversibili non coperti dalla garanzia.  
• Per una maggiore sicurezza, si raccomanda di installare nel circuito elettrico che alimenta la stanza da bagno un interruttore differenziale (RCD) con una corrente di intervento nominale non superiore a 30 mA. Contattare l'installatore per informazioni dettagliate.  
• Rischi di ustioni. Tenere l'apparecchio fuori dalla portata dei bambini piccoli, in particolare durante l'uso e il raffreddamento.  
• Non toccare l'apparecchio quando è collegato alla presa di corrente.  
• Posizionare l'apparecchio sul suo supporto, se presente, esclusivamente su una superficie piana, stabile e resistente al calore.  
• Non usare prolunghe elettriche.  
• Non usare con temperatura inferiore a 0 °C e superiore a 35 °C.  
• Non usare sui capelli umidi.  
• Rischio di ustioni. Tenere l'apparecchio fuori dalla portata dei bambini piccoli, in particolare durante l'uso e il raffreddamento.  
• Non lasciare l'apparecchio incustodito quando è collegato alla presa di corrente.  
• Non toccare l'apparecchio con le mani bagnate.  
• Non toccare l'isolamento dell'apparecchio perché è caldo; usare l'impugnatura.  
• Non scollare l'apparecchio dalla presa di corrente tirando il cavo, ma afferrare la spina ed estrarla dalla presa.  
• Non ricaricare l'apparecchio mentre sta ricaricando un dispositivo.  
• Non usare promulgue elettriche.  
• Non usare con temperatura inferiore a 0 °C e superiore a 35 °C.  
• Non usare sui capelli umidi.  
• Rischio di ustioni. Tenere l'apparecchio fuori dalla portata dei bambini piccoli, in particolare durante l'uso e il raffreddamento.  
• Non lasciare l'apparecchio incustodito quando è collegato alla presa di corrente.  
• Non toccare l'apparecchio con le mani bagnate.  
• Non toccare l'isolamento dell'apparecchio perché è caldo; usare l'impugnatura.  
• Non scollare l'apparecchio dalla presa di corrente tirando il cavo, ma afferrare la spina ed estrarla dalla presa.  
• Non ricaricare l'apparecchio mentre sta ricaricando un dispositivo.  
• Non usare promulgue elettriche.  
• Non usare con temperatura inferiore a 0 °C e superiore a 35 °C.  
• Non usare sui capelli umidi.  
• Rischio di ustioni. Tenere l'apparecchio fuori dalla portata dei bambini piccoli, in particolare durante l'uso e il raffreddamento.  
• Non lasciare l'apparecchio incustodito quando è collegato alla presa di corrente.  
• Non toccare l'apparecchio con le mani bagnate.  
• Non toccare l'isolamento dell'apparecchio perché è caldo; usare l'impugnatura.  
• Non scollare l'apparecchio dalla presa di corrente tirando il cavo, ma afferrare la spina ed estrarla dalla presa.  
• Non ricaricare l'apparecchio mentre sta ricaricando un dispositivo.  
• Non usare promulgue elettriche.  
• Non usare con temperatura inferiore a 0 °C e superiore a 35 °C.  
• Non usare sui capelli umidi.  
• Rischio di ustioni. Tenere l'apparecchio fuori dalla portata dei bambini piccoli, in particolare durante l'uso e il raffreddamento.  
• Non lasciare l'apparecchio incustodito quando è collegato alla presa di corrente.  
• Non toccare l'apparecchio con le mani bagnate.  
• Non toccare l'isolamento dell'apparecchio perché è caldo; usare l'impugnatura.  
• Non scollare l'apparecchio dalla presa di corrente tirando il cavo, ma afferrare la spina ed estrarla dalla presa.  
• Non ricaricare l'apparecchio mentre sta ricaricando un dispositivo.  
• Non usare promulgue elettriche.  
• Non usare con temperatura inferiore a 0 °C e superiore a 35 °C.  
• Non usare sui capelli umidi.  
• Rischio di ustioni. Tenere l'apparecchio fuori dalla portata dei bambini piccoli, in particolare durante l'uso e il raffreddamento.  
• Non lasciare l'apparecchio incustodito quando è collegato alla presa di corrente.  
• Non toccare l'apparecchio con le mani bagnate.  
• Non toccare l'isolamento dell'apparecchio perché è caldo; usare l'impugnatura.  
• Non scollare l'apparecchio dalla presa di corrente tirando il cavo, ma afferrare la spina ed estrarla dalla presa.  
• Non ricaricare l'apparecchio mentre sta ricaricando un dispositivo.  
• Non usare promulgue elettriche.  
• Non usare con temperatura inferiore a 0 °C e superiore a 35 °C.  
• Non usare sui capelli umidi.  
• Rischio di ustioni. Tenere l'apparecchio fuori dalla portata dei bambini piccoli, in particolare durante l'uso e il raffreddamento.  
• Non lasciare l'apparecchio incustodito quando è collegato alla presa di corrente.  
• Non toccare l'apparecchio con le mani bagnate.  
• Non toccare l'isolamento dell'apparecchio perché è caldo; usare l'impugnatura.  
• Non scollare l'apparecchio dalla presa di corrente tirando il cavo, ma afferrare la spina ed estrarla dalla presa.  
• Non ricaricare l'apparecchio mentre sta ricaricando un dispositivo.  
• Non usare promulgue elettriche.  
• Non usare con temperatura inferiore a 0 °C e superiore a 35 °C.  
• Non usare sui capelli umidi.  
• Rischio di ustioni. Tenere l'apparecchio fuori dalla portata dei bambini piccoli, in particolare durante l'uso e il raffreddamento.  
• Non lasciare l'apparecchio incustodito quando è collegato alla presa di corrente.  
• Non toccare l'apparecchio con le mani bagnate.  
• Non toccare l'isolamento dell'apparecchio perché è caldo; usare l'impugnatura.  
• Non scollare l'apparecchio dalla presa di corrente tirando il cavo, ma afferrare la spina ed estrarla dalla presa.  
• Non ricaricare l'apparecchio mentre sta ricaricando un dispositivo.  
• Non usare promulgue elettriche.  
• Non usare con temperatura inferiore a 0 °C e superiore a 35 °C.  
• Non usare sui capelli umidi.  
• Rischio di ustioni. Tenere l'apparecchio fuori dalla portata dei bambini piccoli, in particolare durante l'uso e il raffreddamento.  
• Non lasciare l'apparecchio incustodito quando è collegato alla presa di corrente.  
• Non toccare l'apparecchio con le mani bagnate.  
• Non toccare l'isolamento dell'apparecchio perché è caldo; usare l'impugnatura.  
• Non scollare l'apparecchio dalla presa di corrente tirando il cavo, ma afferrare la spina ed estrarla dalla presa.  
• Non ricaricare l'apparecchio mentre sta ricaricando un dispositivo.  
• Non usare promulgue elettriche.  
• Non usare con temperatura inferiore a 0 °C e superiore a 35 °C.  
• Non usare sui capelli umidi.  
• Rischio di ustioni. Tenere l'apparecchio fuori dalla portata dei bambini piccoli, in particolare durante l'uso e il raffreddamento.  
• Non lasciare l'apparecchio incustodito quando è collegato alla presa di corrente.  
• Non toccare l'apparecchio con le mani bagnate.  
• Non toccare l'isolamento dell'apparecchio perché è caldo; usare l'impugnatura.  
• Non scollare l'apparecchio dalla presa di corrente tirando il cavo, ma afferrare la spina ed estrarla dalla presa.  
• Non ricaricare l'apparecchio mentre sta ricaricando un dispositivo.  
• Non usare promulgue elettriche.  
• Non usare con temperatura inferiore a 0 °C e superiore a 35 °C.  
• Non usare sui capelli umidi.  
• Rischio di ustioni. Tenere l'apparecchio fuori dalla portata dei bambini piccoli, in particolare durante l'uso e il raffreddamento.  
• Non lasciare l'apparecchio incustodito quando è collegato alla presa di corrente.  
• Non toccare l'apparecchio con le mani bagnate.  
• Non toccare l'isolamento dell'apparecchio perché è caldo; usare l'impugnatura.  
• Non scollare l'apparecchio dalla presa di corrente tirando il cavo, ma afferrare la spina ed estrarla dalla presa.  
• Non ricaricare l'apparecchio mentre sta ricaricando un dispositivo.  
• Non usare promulgue elettriche.  
• Non usare con temperatura inferiore a 0 °C e superiore a 35 °C.  
• Non usare sui capelli umidi.  
• Rischio di ustioni. Tenere l'apparecchio fuori dalla portata dei bambini piccoli, in particolare durante l'uso e il raffreddamento.  
• Non lasciare l'apparecchio incustodito quando è collegato alla presa di corrente.  
• Non toccare l'apparecchio con le mani bagnate.  
• Non toccare l'isolamento dell'apparecchio perché è caldo; usare l'impugnatura.  
• Non scollare l'apparecchio dalla presa di corrente tirando il cavo, ma afferrare la spina ed estrarla dalla presa.  
• Non ricaricare l'apparecchio mentre sta ricaricando un dispositivo.  
• Non usare promulgue elettriche.  
• Non usare con temperatura inferiore a 0 °C e superiore a 35 °C.  
• Non usare sui capelli umidi.  
• Rischio di ustioni. Tenere l'apparecchio fuori dalla portata dei bambini piccoli, in particolare durante l'uso e il raffreddamento.  
• Non lasciare l'apparecchio incustodito quando è collegato alla presa di corrente.  
• Non toccare l'apparecchio con le mani bagnate.  
• Non toccare l'isolamento dell'apparecchio perché è caldo; usare l'impugnatura.  
• Non scollare l'apparecchio dalla presa di corrente tirando il cavo, ma afferrare la spina ed estrarla dalla presa.  
• Non ricaricare l'apparecchio mentre sta ricaricando un dispositivo.  
• Non usare promulgue elettriche.  
• Non usare con temperatura inferiore a 0 °C e superiore a 35 °C.  
• Non usare sui capelli umidi.  
• Rischio di ustioni. Tenere l'apparecchio fuori dalla portata dei bambini piccoli, in particolare durante l'uso e il raffreddamento.  
• Non lasciare l'apparecchio incustodito quando è collegato alla presa di corrente.  
• Non toccare l'apparecchio con le mani bagnate.  
• Non toccare l'isolamento dell'apparecchio perché è caldo; usare l'impugnatura.  
• Non scollare l'apparecchio dalla presa di corrente tirando il cavo, ma afferrare la spina ed estrarla dalla presa.  
• Non ricaricare l'apparecchio mentre sta ricaricando un dispositivo.  
• Non usare promulgue elettriche.  
• Non usare con temperatura inferiore a 0 °C e superiore a 35 °C.  
• Non usare sui capelli umidi.  
• Rischio di ustioni. Tenere l'apparecchio fuori dalla portata dei bambini piccoli, in particolare durante l'uso e il raffreddamento.  
• Non lasciare l'apparecchio incustodito quando è collegato alla presa di corrente.  
• Non toccare l'apparecchio con le mani bagnate.  
• Non toccare l'isolamento dell'apparecchio perché è caldo; usare l'impugnatura.  
• Non scollare l'apparecchio dalla presa di corrente tirando il cavo, ma afferrare la spina ed estrarla dalla presa.  
• Non ricaricare l'apparecchio mentre sta ricaricando un dispositivo.  
• Non usare promulgue elettriche.  
• Non usare con temperatura inferiore a 0 °C e superiore a 35 °C.  
• Non usare sui capelli umidi.  
• Rischio di ustioni. Tenere l'apparecchio fuori dalla portata dei bambini piccoli, in particolare durante l'uso e il raffreddamento.  
• Non lasciare l'apparecchio incustodito quando è collegato alla presa di corrente.  
• Non toccare l'apparecchio con le mani bagnate.  
• Non toccare l'isolamento dell'apparecchio perché è caldo; usare l'impugnatura.  
• Non scollare l'apparecchio dalla presa di corrente tirando il cavo, ma afferrare la spina ed estrarla dalla presa.  
• Non ricaricare l'apparecchio mentre sta ricaricando un dispositivo.  
• Non usare promulgue elettriche.  
• Non usare con temperatura inferiore a 0 °C e superiore a 35 °C.  
• Non usare sui capelli umidi.  
• Rischio di ustioni. Tenere l'apparecchio fuori dalla portata dei bambini piccoli, in particolare durante l'uso e il raffreddamento.  
• Non lasciare l'apparecchio incustodito quando è collegato alla presa di corrente.  
• Non toccare l'apparecchio con le mani bagnate.  
• Non toccare l'isolamento dell'apparecchio perché è caldo; usare l'impugnatura.  
• Non scollare l'apparecchio dalla presa di corrente tirando il cavo, ma afferrare la spina ed estrarla dalla presa.  
• Non ricaricare l'apparecchio mentre sta ricaricando un dispositivo.  
• Non usare promulgue elettriche.  
• Non usare con temperatura inferiore a 0 °C e superiore a 35 °C.  
• Non usare sui capelli umidi.  
• Rischio di ustioni. Tenere l'apparecchio fuori dalla portata dei bambini piccoli, in particolare durante l'uso e il raffreddamento.  
• Non lasciare l'apparecchio incustodito quando è collegato alla presa di corrente.  
• Non toccare l'apparecchio con le mani bagnate.  
• Non toccare l'isolamento dell'apparecchio perché è caldo; usare l'impugnatura.  
• Non scollare l'apparecchio dalla presa di corrente tirando il cavo, ma afferrare la spina ed estrarla dalla presa.  
• Non ricaricare l'apparecchio mentre sta ricaricando un dispositivo.  
• Non usare promulgue elettriche.  
• Non usare con temperatura inferiore a 0 °C e superiore a 35 °C.  
• Non usare sui capelli umidi.  
• Rischio di ustioni. Tenere l'apparecchio fuori dalla portata dei bambini piccoli, in particolare durante l'uso e il raffreddamento.  
• Non lasciare l'apparecchio incustodito quando è collegato alla presa di corrente.  
• Non toccare l'apparecchio con le mani bagnate.  
• Non toccare l'isolamento dell'apparecchio perché è caldo; usare l'impugnatura.  
• Non scollare l'apparecchio dalla presa di corrente tirando il cavo, ma afferrare la spina ed estrarla dalla presa.  
• Non ricaricare l'apparecchio mentre sta ricaricando un dispositivo.  
• Non usare promulgue elettriche.  
• Non usare con temperatura inferiore a 0 °C e superiore a 35 °C.  
• Non usare sui capelli umidi.  
• Rischio di ustioni. Tenere l'apparecchio fuori dalla portata dei bambini piccoli, in particolare durante l'uso e il raffreddamento.  
• Non lasciare l'apparecchio incustodito quando è collegato alla presa di corrente.  
• Non toccare l'apparecchio con le mani bagnate.  
• Non toccare l'isolamento dell'apparecchio perché è caldo; usare l'impugnatura.  
• Non scollare l'apparecchio dalla presa di corrente tirando il cavo, ma afferrare la spina ed estrarla dalla presa.  
• Non ricaricare l'apparecchio mentre sta ricaricando un dispositivo.  
• Non usare promulgue elettriche.  
• Non usare con temperatura inferiore a 0 °C e superiore a 35 °C.  
• Non usare sui capelli umidi.  
• Rischio di ustioni. Tenere l'apparecchio fuori dalla portata dei bambini piccoli, in particolare durante l'uso e il raffreddamento.  
• Non lasciare l'apparecchio incustodito quando è collegato alla presa di corrente.  
• Non toccare l'apparecchio con le mani bagnate.  
• Non toccare l'isolamento dell'apparecchio perché è caldo; usare l'impugnatura.  
• Non scollare l'apparecchio dalla presa di corrente tirando il cavo, ma afferrare la spina ed estrarla dalla presa.  
• Non ricaricare l'apparecchio mentre sta ricaricando un dispositivo.  
• Non usare promulgue elettriche.  
• Non usare con temperatura inferiore a 0 °C e superiore a 35 °C.  
• Non usare sui capelli umidi.  
• Rischio di ustioni. Tenere l'apparecchio fuori dalla portata dei bambini piccoli, in particolare durante l'uso e il raffreddamento.  
• Non lasciare l'apparecchio incustodito quando è collegato alla presa di corrente.  
• Non toccare l'apparecchio con le mani bagnate.  
• Non toccare l'isolamento dell'apparecchio perché è caldo; usare l'impugnatura.  
• Non scollare l'apparecchio dalla presa di corrente tirando il cavo, ma afferrare la spina ed estrarla dalla presa.  
• Non ricaricare l'apparecchio mentre sta ricaricando un dispositivo.  
• Non usare promulgue elettriche.  
• Non usare con temperatura inferiore a 0 °C e superiore a 35 °C.  
• Non usare sui capelli umidi.  
• Rischio di ustioni. Tenere l'apparecchio fuori dalla portata dei bambini piccoli, in particolare durante l'uso e il raffreddamento.  
• Non lasciare l'apparecchio incustodito quando è collegato alla presa di corrente.  
• Non toccare l'apparecchio con le mani bagnate.  
• Non toccare l'isolamento dell'apparecchio perché è caldo; usare l'impugnatura.  
• Non scollare l'apparecchio dalla presa di corrente tirando il cavo, ma afferrare la spina ed estrarla dalla presa.  
• Non ricaricare l'apparecchio mentre sta ricaricando un dispositivo.  
• Non usare promulgue elettriche.  
• Non usare con temperatura inferiore a 0 °C e superiore a 35 °C.  
• Non usare sui capelli umidi.  
• Rischio di ustioni. Tenere l'apparecchio fuori dalla portata dei bambini piccoli, in particolare durante l'uso e il raffreddamento.  
• Non lasciare l'apparecchio incustodito quando è collegato alla presa di corrente.  
• Non toccare l'apparecchio con le mani bagnate.  
• Non toccare l'isolamento dell'apparecchio perché è caldo; usare l'impugnatura.  
• Non scollare l'apparecchio dalla presa di corrente tirando il cavo, ma afferrare la spina ed estrarla dalla presa.  
• Non ricaricare l'apparecchio mentre sta ricaricando un dispositivo.  
• Non usare promulgue elettriche.  
• Non usare con temperatura inferiore a 0 °C e superiore a 35 °C.  
• Non usare sui capelli umidi.  
• Rischio di ustioni. Tenere l'apparecchio fuori dalla portata dei bambini piccoli, in particolare durante l'uso e il raffreddamento.  
• Non lasciare l'apparecchio incustodito quando è collegato alla presa di corrente.  
• Non toccare l'apparecchio con le mani bagnate.  
• Non toccare l'isolamento dell'apparecchio perché è caldo; usare l'impugnatura.  
• Non scollare l'apparecchio dalla presa di corrente tirando il cavo, ma afferrare la spina ed estrarla dalla presa.  
• Non ricaricare l'apparecchio mentre sta ricaricando un dispositivo.  
• Non usare promulgue elettriche.  
• Non usare con temperatura inferiore a 0 °C e superiore a 35 °C.  
• Non usare sui capelli umidi.  
• Rischio di ustioni. Tenere l'apparecchio fuori dalla portata dei bambini piccoli, in particolare durante l'uso e il raffreddamento.  
• Non lasciare l'apparecchio incustodito quando è collegato alla presa di corrente.  
• Non toccare l'apparecchio con le mani bagnate.  
• Non toccare l'isolamento dell'apparecchio perché è caldo; usare l'impugnatura.  
• Non scollare l'apparecchio dalla presa di corrente tirando il cavo, ma afferrare la spina ed estrarla dalla presa.  
• Non ricaricare l'apparecchio mentre sta ricaricando un dispositivo.  
• Non usare promulgue elettriche.  
• Non usare con temperatura inferiore a 0 °C e superiore a 35 °C.  
• Non usare sui capelli umidi.  
• Rischio di ustioni. Tenere l'apparecchio fuori dalla portata dei bambini piccoli, in particolare durante l'uso e il raffreddamento.  
• Non lasciare l'apparecchio incustodito quando è collegato alla presa di corrente.  
• Non toccare l'apparecchio con le mani bagnate.  
• Non toccare l'isolamento dell'apparecchio perché è caldo; usare l'impugnatura.  
• Non scollare l'apparecchio dalla presa di corrente tirando il cavo, ma afferrare la spina ed estrarla dalla presa.  
• Non ricaricare l'apparecchio mentre sta ricaricando un dispositivo.  
• Non usare promulgue elettriche.  
• Non usare con temperatura inferiore a 0 °C e superiore a 35 °C.  
• Non usare sui capelli umidi.  
• Rischio di ustioni. Tenere l'apparecchio fuori dalla portata dei bambini piccoli, in particolare durante l'uso e il raffreddamento.  
• Non lasciare l'apparecchio incustodito quando è collegato alla presa di corrente.  
• Non toccare l'apparecchio con le mani bagnate.  
• Non toccare l'isolamento dell'apparecchio perché è caldo; usare l'impugnatura.  
• Non scollare l'apparecchio dalla presa di corrente tirando il cavo, ma afferrare la spina ed estrarla dalla presa.  
• Non ricaricare l'apparecchio mentre sta ricaricando un dispositivo.  
• Non usare promulgue elettriche.  
• Non usare con temperatura inferiore a 0 °C e superiore a 35 °C.  
• Non usare sui capelli umidi.  
• Rischio di ustioni. Tenere l'apparecchio fuori dalla portata dei bambini piccoli, in particolare durante l'uso e il raffreddamento.  
• Non lasciare l'apparecchio incustodito quando è collegato alla presa di corrente.  
• Non toccare l'apparecchio con le mani bagnate.  
• Non toccare l'isolamento dell'apparecchio perché è caldo; usare l'impugnatura.  
• Non scollare l'apparecchio dalla presa di corrente tirando il cavo, ma afferrare la spina ed estrarla dalla presa.  
• Non ricaricare l'apparecchio mentre sta ricaricando un dispositivo.  
• Non usare promulgue elettriche.  
• Non usare con temperatura inferiore a 0 °C e superiore a 35 °C.  
• Non usare sui capelli umidi.  
• Rischio di ustioni. Tenere l'apparecchio fuori dalla portata dei bambini piccoli, in particolare durante l'uso e il raffreddamento.  
• Non lasciare l'apparecchio incustodito quando è collegato alla presa di corrente.  
• Non toccare l'apparecchio con le mani bagnate.  
• Non toccare l'isolamento dell'apparecchio perché è caldo; usare l'impugnatura.  
• Non scollare l'apparecchio dalla presa di corrente tirando il cavo, ma afferrare la spina ed estrarla dalla presa.  
• Non ricaricare l'apparecchio mentre sta ricaricando un dispositivo.  
• Non usare promulgue elettriche.  
• Non usare con temperatura inferiore a 0 °C e superiore a 35 °C.  
• Non usare sui capelli umidi.  
• Rischio di ustioni. Tenere l'apparecchio fuori dalla portata dei bambini piccoli, in particolare durante l'uso e il raffreddamento.  
• Non lasciare l'apparecchio incustodito quando è collegato alla presa di corrente.  
• Non toccare l'apparecchio con le mani bagnate.  
• Non toccare l'isolamento dell'apparecchio perché è caldo; usare l'impugnatura.  
• Non scollare l'apparecchio dalla presa di corrente tirando il cavo, ma afferrare la spina ed estrarla dalla presa.  
• Non ricaricare l'apparecchio mentre sta ricaricando un dispositivo.  
• Non usare promulgue elettriche.  
• Non usare con temperatura inferiore a 0 °C e superiore a 35 °C.  
• Non usare sui capelli umidi.  
• Rischio di ustioni. Tenere l'apparecchio fuori dalla portata dei bambini piccoli, in particolare durante l'uso e il raffreddamento.  
• Non lasciare l'apparecchio incustodito quando è collegato alla presa di corrente.  
• Non toccare l'apparecchio con le mani bagnate.  
• Non toccare l'isolamento dell'apparecchio perché è caldo; usare l'impugnatura.  
• Non scollare l'apparecchio dalla presa di corrente tirando il cavo, ma afferrare la spina ed estrarla dalla presa.  
• Non ricaricare l'apparecchio mentre sta ricaricando un dispositivo.  
• Non usare promulgue elettriche.  
• Non usare con temperatura inferiore a 0 °C e superiore a 35 °C.  
• Non usare sui capelli umidi.  
• Rischio di ustioni. Tenere l'apparecchio fuori dalla portata dei bambini piccoli, in particolare durante l'uso e il raffreddamento.  
• Non lasciare l'apparecchio incustodito quando è collegato alla presa di corrente.  
• Non toccare l'apparecchio con le mani bagnate.  
• Non toccare l'isolamento dell'apparecchio perché è caldo; usare l'impugnatura.  
• Non scollare l'apparecchio dalla presa di corrente tirando il cavo, ma afferrare la spina ed estrarla dalla presa.  
• Non ricaricare l'apparecchio mentre sta ricaricando un dispositivo.  
• Non usare promulgue elettriche.  
• Non usare con temperatura inferiore a 0 °C e superiore a 35 °C.  
• Non usare sui capelli umidi.  
• Rischio di ustioni. Tenere l'apparecchio fuori dalla portata dei bambini piccoli, in particolare durante l'uso e il raffreddamento.  
• Non lasciare l'apparecchio incustodito quando è collegato alla presa di corrente.  
• Non toccare l'apparecchio con le mani bagnate.  
• Non toccare l'isolamento dell'apparecchio perché è caldo; usare l'impugnatura.  
• Non scollare l'apparecchio dalla presa di corrente tirando il cavo, ma aff





