

FR Lisez les instructions avant d'utiliser l'appareil ou éviter tout danger dû à une mauvaise utilisation.

Tondeuse hybride

CONSEILS DE SÉCURITÉ

- Pour votre sécurité, cet appareil est conforme aux normes et réglementations applicables (Directives Basse Tension, Compatibilité Electromagnétique, Environnement...).
- Vérifiez que la tension de votre installation électrique correspond à celle de votre appareil.
- Toute erreur de branchement peut causer des dommages irréversibles non couverts par la garantie.
- L'installation de l'appareil et son utilisation doit toutefois être conforme aux normes en vigueur dans votre pays.
- Cette tondeuse barbe peut être utilisée par des enfants âgés d'au moins 3 ans sous surveillance.
- Cet appareil peut être utilisé par des enfants âgés de 8 ans et plus et des personnes ayant des capacités physiques, sensorielles ou mentales réduites ou un manque d'expérience et de connaissances, s'ils ont reçu un encadrement ou des instructions concernant l'utilisation de l'appareil en toute sécurité et comprennent les risques encourus. Les enfants ne doivent pas jouer avec l'appareil. Les enfants ne doivent ni nettoyer l'appareil ni s'occuper de son entretien sans surveillance. Il convient de surveiller les enfants pour s'assurer qu'ils ne jouent pas avec l'appareil.
- Si le câble d'alimentation est endommagé, il doit être remplacé par le fabricant, son service après vente ou des personnes de qualification similaire afin d'éviter un danger.

MISE EN GARDE : Les parties tenues à la main doivent être débranchées avant le nettoyage sous l'eau. Convient pour utilisation dans la baignoire et sous la douche. Convient pour le nettoyage sous un robinet d'eau.

MISE EN GARDE : Pour le rechargement de la batterie, utilisez uniquement l'unité d'alimentation amovible fournie avec l'appareil.

- Unité d'alimentation amovible 0950 : L'appareil doit être exclusivement utilisé avec le bloc d'alimentation 0950.
- Cet appareil contient des batteries qui ne peuvent être remplacées que par des personnes qualifiées.
- L'appareil doit être déconnecté du réseau d'alimentation lorsqu'on retire la batterie.
- La batterie doit être retirée de l'appareil avant que celui-ci ne soit mis au rebut.
- L'appareil n'est pas prévu pour fonctionner en charge.
- La batterie doit être éliminée de façon sûre.
- Cet appareil n'est pas prévu pour être utilisé par des personnes (y compris les enfants) dont les capacités physiques, sensorielles ou mentales sont réduites, ou des personnes démunies d'expérience ou de connaissances, sauf si elles ont pu bénéficier, par l'intermédiaire d'une personne responsable de leur sécurité, d'une surveillance ou d'instructions préalables concernant l'utilisation de l'appareil. Il convient de surveiller les enfants pour s'assurer qu'ils ne jouent pas avec l'appareil.
- Utilisez pas votre appareil et contactez un Centre Service Agréé si :
 - votre appareil est tombé.
 - si le fonctionnement pas normalment.
 - L'appareil doit être débranché avant le nettoyage et l'entretien.
 - en cas d'anomalie de fonctionnement.
 - dès que vous avez terminé de l'utiliser.
 - Ne pas utiliser si le cordon est endommagé.
 - Ne pas utiliser de prolongateur électrique.
 - Ne pas nettoyer par température supérieure à 35°C.

USING FOR THE FIRST TIME: before use, make sure your appliance is charged. This appliance does not run in AC mode.

ENVIRONMENT PROTECTION FIRST!

- Your appliance contains valuable materials which can be recovered or recycled.
- Dispose of it at a local civic waste collection point.
- Recycling the batteries. Before removing the Li-ION batteries, discharge them completely. Open the battery compartment using a tool, cut all the connections and then recycle the batteries in a safe manner.

These instructions are also available on our website www.rowenta.com

DE Lesen Sie die Gebrauchsanleitung sorgfältig vor der ersten Inbetriebnahme Ihres Gerätes durch. Eine unsachgemäße Bedienung verbindet den Hersteller von jeglicher Haftung.

SICHERHEITSHINWEISE

- Um Ihre Sicherheit zu gewährleisten, entspricht dieses Gerates den gultigen Normen und Bestimmungen (Niederspannungsrichtlinien, elektromagnetische Veraglichkeit, Umwelt...).
- uberprufen Sie, dass die Betriebsspannung Ihres Gerats mit der Spannung Ihrer Elektroinstallation ubereinstimmt. Ein fehlerhafter Anschluss kann irreparable Schaden hervorrufen, die nicht von der Garantie abgedeckt sind.
- Die Installation des Gerats muss den in Ihrem Land gultigen Normen entsprechen.
- Der Haarschneider kann von Kindern, die mindestens 3 Jahre alt sind, unter Aufsicht benutzt werden.
- Das Gerat darf von Kindern ab 8 Jahren und Personen, deren korpliche oder geistige Unversehrtheit oder deren Wahrnehmungsfahigkeit eingeschrankt ist, oder Personen mit mangelnden Kenntnissen und Erfahrungen benutzt werden, sofern sie beaufsichtigt werden oder eine Einweisung in den sicheren Gebrauch des Gerats erhalten haben und die damit verbundenen Risiken verstehen. Kinder durfen nicht mit dem Gerat spielen. Kinder kunden das Gerat reinigen oder warten, es sei denn Sie sind alter als 8 Jahre und werden beaufsichtigt.
- Wenn das Stromkabel beschadigt ist, darf es, um jedwede Gefahr zu vermeiden, nur vom Hersteller, dem Kundendienst oder ahmlich qualifizierten Personen ausgetauscht werden.

MISE EN GARDE : avant toute utilisation, veillez  bien recharger votre appareil. Cet appareil ne fonctionne pas sur secteur.

PARTICIPANS  LA PROTECTION DE L'ENVIRONNEMENT !

- Votre appareil contient de nombreuses matieres valorisables ou recyclables.
- Confiez celui-ci dans un point de collecte ou  defaut dans un centre service agree pour ce que son traitement soit effectue.
- Recyclez des batteries. Pour le retrait des accus Li-ION, dechargez completement les accus avant d'emontage. Ouvrir les boitiers de l'appareil avec un outil, couper les connexions et recycler les accus de faon sure.

These instructions are also available on our website www.rowenta.com

DE Lesen Sie die Gebrauchsanleitung sorgfaltig vor der ersten Inbetriebnahme Ihres Gerates durch. Eine unsachgemae Bedienung verbindet den Hersteller von jeglicher Haftung.

SICHERHEITSHINWEISE

- Um Ihre Sicherheit zu gewährleisten, entspricht dieses Gerates den gultigen Normen und Bestimmungen (Niederspannungsrichtlinien, elektromagnetische Veraglichkeit, Umwelt...).
- uberprufen Sie, dass die Betriebsspannung Ihres Gerats mit der Spannung Ihrer Elektroinstallation ubereinstimmt. Ein fehlerhafter Anschluss kann irreparable Schaden hervorrufen, die nicht von der Garantie abgedeckt sind.
- Die Installation des Gerats muss den in Ihrem Land gultigen Normen entsprechen.
- Der Haarschneider kann von Kindern, die mindestens 3 Jahre alt sind, unter Aufsicht benutzt werden.
- Das Gerat darf von Kindern ab 8 Jahren und Personen, deren korpliche oder geistige Unversehrtheit oder deren Wahrnehmungsfahigkeit eingeschrankt ist, oder Personen mit mangelnden Kenntnissen und Erfahrungen benutzt werden, sofern sie beaufsichtigt werden oder eine Einweisung in den sicheren Gebrauch des Gerats erhalten haben und die damit verbundenen Risiken verstehen. Kinder durfen nicht mit dem Gerat spielen. Kinder kunden das Gerat reinigen oder warten, es sei denn Sie sind alter als 8 Jahre und werden beaufsichtigt.
- Wenn das Stromkabel beschadigt ist, darf es, um jedwede Gefahr zu vermeiden, nur vom Hersteller, dem Kundendienst oder ahmlich qualifizierten Personen ausgetauscht werden.

MISE EN GARDE : avant toute utilisation, veillez  bien recharger votre appareil. Cet appareil ne fonctionne pas sur secteur.

PARTICIPANS  LA PROTECTION DE L'ENVIRONNEMENT !

- Votre appareil contient de nombreuses matieres valorisables ou recyclables.
- Confiez celui-ci dans un point de collecte ou  defaut dans un centre service agree pour ce que son traitement soit effectue.
- Recyclez des batteries. Pour le retrait des accus Li-ION, dechargez completement les accus avant d'emontage. Ouvrir les boitiers de l'appareil avec un outil, couper les connexions et recycler les accus de faon sure.

These instructions are also available on our website www.rowenta.com

DE Lesen Sie die Gebrauchsanleitung sorgfaltig vor der ersten Inbetriebnahme Ihres Gerates durch. Eine unsachgemae Bedienung verbindet den Hersteller von jeglicher Haftung.

SICHERHEITSHINWEISE

- Um Ihre Sicherheit zu gewährleisten, entspricht dieses Gerates den gultigen Normen und Bestimmungen (Niederspannungsrichtlinien, elektromagnetische Veraglichkeit, Umwelt...).
- uberprufen Sie, dass die Betriebsspannung Ihres Gerats mit der Spannung Ihrer Elektroinstallation ubereinstimmt. Ein fehlerhafter Anschluss kann irreparable Schaden hervorrufen, die nicht von der Garantie abgedeckt sind.
- Die Installation des Gerats muss den in Ihrem Land gultigen Normen entsprechen.
- Der Haarschneider kann von Kindern, die mindestens 3 Jahre alt sind, unter Aufsicht benutzt werden.
- Das Gerat darf von Kindern ab 8 Jahren und Personen, deren korpliche oder geistige Unversehrtheit oder deren Wahrnehmungsfahigkeit eingeschrankt ist, oder Personen mit mangelnden Kenntnissen und Erfahrungen benutzt werden, sofern sie beaufsichtigt werden oder eine Einweisung in den sicheren Gebrauch des Gerats erhalten haben und die damit verbundenen Risiken verstehen. Kinder durfen nicht mit dem Gerat spielen. Kinder kunden das Gerat reinigen oder warten, es sei denn Sie sind alter als 8 Jahre und werden beaufsichtigt.
- Wenn das Stromkabel beschadigt ist, darf es, um jedwede Gefahr zu vermeiden, nur vom Hersteller, dem Kundendienst oder ahmlich qualifizierten Personen ausgetauscht werden.

MISE EN GARDE : avant toute utilisation, veillez  bien recharger votre appareil. Cet appareil ne fonctionne pas sur secteur.

PARTICIPANS  LA PROTECTION DE L'ENVIRONNEMENT !

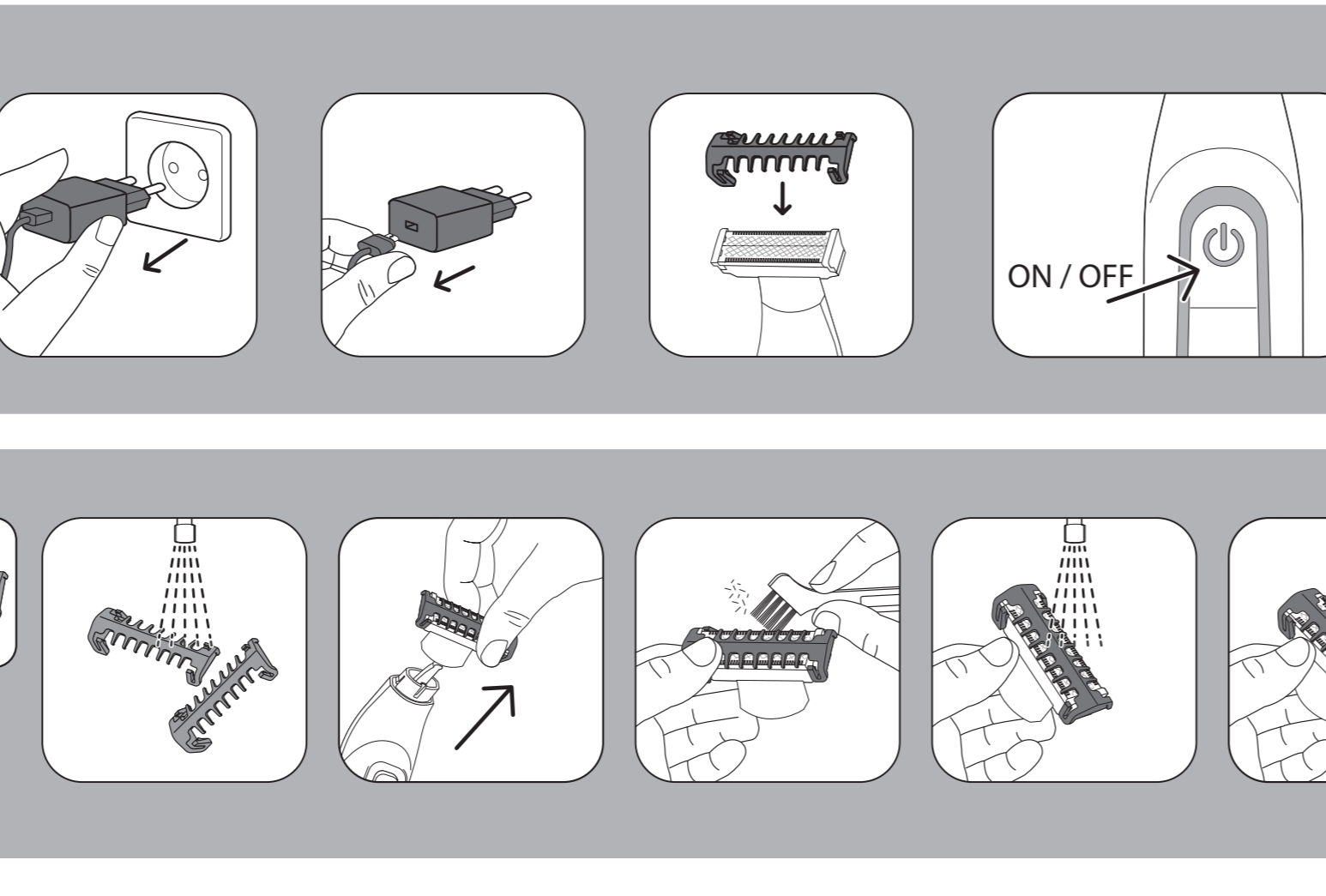
- Votre appareil contient de nombreuses matieres valorisables ou recyclables.
- Confiez celui-ci dans un point de collecte ou  defaut dans un centre service agree pour ce que son traitement soit effectue.
- Recyclez des batteries. Pour le retrait des accus Li-ION, dechargez completement les accus avant d'emontage. Ouvrir les boitiers de l'appareil avec un outil, couper les connexions et recycler les accus de faon sure.

These instructions are also available on our website www.rowenta.com

DE Lesen Sie die Gebrauchsanleitung sorgfaltig vor der ersten Inbetriebnahme Ihres Gerates durch. Eine unsachgemae Bedienung verbindet den Hersteller von jeglicher Haftung.

SICHERHEITSHINWEISE

- Um Ihre Sicherheit zu gewährleisten, entspricht dieses Gerates den gultigen Normen und Bestimmungen (Niederspannungsrichtlinien, elektromagnetische Veraglichkeit, Umwelt...).
- uberprufen Sie, dass die Betriebsspannung Ihres Gerats mit der Spannung Ihrer Elektroinstallation ubereinstimmt. Ein fehlerhafter Anschluss kann irreparable Schaden hervorrufen, die nicht von der Garantie abgedeckt sind.
- Die Installation des Gerats muss den in Ihrem Land gultigen Normen entsprechen.
- Der Haarschneider kann von Kindern, die mindestens 3 Jahre alt sind, unter Aufsicht benutzt werden.
- Das Gerat darf von Kindern ab 8 Jahren und Personen, deren korpliche oder geistige Unversehrtheit oder deren Wahrnehmungsfahigkeit eingeschrankt ist, oder Personen mit mangelnden Kenntnissen und Erfahrungen benutzt werden, sofern sie beaufsichtigt werden oder eine Einweisung in den sicheren Gebrauch des Gerats erhalten haben und die damit verbundenen Risiken verstehen. Kinder durfen nicht mit dem Gerat spielen. Kinder kunden das Gerat reinigen oder warten, es sei denn Sie sind alter als 8 Jahre und werden beaufsichtigt.
- Wenn das Stromkabel beschadigt ist, darf es, um jedwede Gefahr zu vermeiden, nur vom Hersteller, dem Kundendienst oder ahmlich qualifizierten Personen ausgetauscht werden.



ES Lea las instrucciones antes de utilizar el aparato y evite cualquier peligro debido a un mal uso.

Le presenti istruzioni d'uso sono anche disponibili sul nostro sito web www.rowenta.com

ES Lea las instrucciones antes de utilizar el aparato y evite cualquier peligro debido a un mal uso.

Cortepelos

INSTRUCCIONES DE SEGURIDAD

- Por su seguridad, este aparato cumple las normas y disposiciones aplicables (Directiva Baja Tensi3n, Compatibilidad electromagn3tica, Medio ambiente...).
- Asegurese de que la tensi3n de su instalaci3n el3ctrica se corresponde con la de su aparato. Cualquier error de conexi3n puede causar daos irreversibles que no cubre la garant3a.
- La instalaci3n del aparato y su uso debe cumplir no obstante las normas en vigor en su pa3s.
- Este aparato est3 destinado nicamente a un uso dom3stico. No puede utilizarse a scopos profesionales. Qualquier erro de ligaci3n puede causar daos irreversibles que no est3 cubiertos pela garantia.
- Este aparador de barba pode ser utilizado por crianas a partir dos 8 anos de idade e por pessoas cujas capacidades f3sicas, sensoriais ou mentais se encontram reduzidas ou por pessoas com falta de experi3ncia ou conhecimento, a n3o ser que tenham sido devidamente acompanhadas e instruidas sobre a correta utiliza3o do aparelho, pela pessoa respons3vel pela sua segurana.  importante vigiar as crianas por forma a garantir que as mesmas n3o brinquem com o aparelho.
- O aparelho deve ser desligado antes de proceder a qualquer opera3o de limpeza ou manuten3o, no caso de anomalia de funcionamento, ap3s cada utiliza3o.
- N3o utilize se o cabo se encontrar danificado.
- N3o desligue o aparelho de modo a evitar danos por choque el3ctrico.
- N3o utilize o seu aparelho e contacte um Servio de Assist3ncia T3cnica autorizado Rowenta se o aparelho tiver ca3do ao ch3o ou n3o estiver a funcionar corretamente.
- O aparelho tem de ser desligado da corrente ap3s a utiliza3o, antes da limpeza e do caso de funcionamento anormal.
- Limpe as l3mpadas do aparador com uma escova pequena ap3s cada utiliza3o.

Garant3a

O seu aparelho destina-se  apenas a uma utiliza3o dom3stica. N3o pode ser utilizado para fins profissionais. Qualquer erro de ligaci3n pode causar danos irrevers3veis que n3o est3o cobertos pela garantia.

UTILIZAC3O: antes de qualquer utiliza3o, certifique-se de que o seu aparelho se encontra carregado. Este aparelho n3o funciona ligado  corrente.

PROTEC3O DO MEIO AMBIENTE EM PRIMEIRO LUGAR!

- O seu aparelho cont3m materiais que podem ser recuperados ou reciclados.
- Entregue-o num ponto de recolha para possibilitar o seu tratamento.
- Reciclagem das baterias. Para retirar os acumuladores Li-ION, descarregue totalmente os acumuladores antes da desmontagem. Abra os compartimentos do aparelho com uma ferramenta, corte as liga3es e recicle os acumuladores com segurana.

Estas instru3es tamb3m est3o dispon3veis no nosso website www.rowenta.com

Garant3a

O seu aparelho destina-se  apenas a uma utiliza3o dom3stica. N3o pode ser utilizado para fins profissionais. Qualquier erro de ligaci3n pode causar danos irrevers3veis que n3o est3o cobertos pela garantia.

UTILIZAC3O: antes de qualquer utiliza3o, certifique-se de que o seu aparelho se encontra carregado. Este aparelho n3o funciona ligado  corrente.

PROTEC3O DO MEIO AMBIENTE EM PRIMEIRO LUGAR!

- O seu aparelho cont3m materiais que podem ser recuperados ou reciclados.
- Entregue-o num ponto de recolha para possibilitar o seu tratamento.
- Reciclagem das baterias. Para retirar os acumuladores Li-ION, descarregue totalmente os acumuladores antes da desmontagem. Abra os compartimentos do aparelho com uma ferramenta, corte as liga3es e recicle os acumuladores com segurana.

Estas instru3es tamb3m est3o dispon3veis no nosso website www.rowenta.com

Garant3a

O seu aparelho destina-se  apenas a uma utiliza3o dom3stica. N3o pode ser utilizado para fins profissionais. Qualquier erro de ligaci3n pode causar danos irrevers3veis que n3o est3o cobertos pela garantia.

UTILIZAC3O: antes de qualquer utiliza3o, certifique-se de que o seu aparelho se encontra carregado. Este aparelho n3o funciona ligado  corrente.

PROTEC3O DO MEIO AMBIENTE EM PRIMEIRO LUGAR!

- O seu aparelho cont3m materiais que podem ser recuperados ou reciclados.
- Entregue-o num ponto de recolha para possibilitar o seu tratamento.
- Reciclagem das baterias. Para retirar os acumuladores Li-ION, descarregue totalmente os acumuladores antes da desmontagem. Abra os compartimentos do aparelho com uma ferramenta, corte as liga3es e recicle os acumuladores com segurana.

Estas instru3es tamb3m est3o dispon3veis no nosso website www.rowenta.com

Garant3a

O seu aparelho destina-se  apenas a uma utiliza3o dom3stica. N3o pode ser utilizado para fins profissionais. Qualquier erro de ligaci3n pode causar danos irrevers3veis que n3o est3o cobertos pela garantia.

UTILIZAC3O: antes de qualquer utiliza3o, certifique-se de que o seu aparelho se encontra carregado. Este aparelho n3o funciona ligado  corrente.

PROTEC3O DO MEIO AMBIENTE EM PRIMEIRO LUGAR!

- O seu aparelho cont3m materiais que podem ser recuperados ou reciclados.
- Entregue-o num ponto de recolha para possibilitar o seu tratamento.
- Reciclagem das baterias. Para retirar os acumuladores Li-ION, descarregue totalmente os acumuladores antes da desmontagem. Abra os compartimentos do aparelho com uma ferramenta, corte as liga3es e recicle os acumuladores com segurana.

Estas instru3es tamb3m est3o dispon3veis no nosso website www.rowenta.com

Garant3a

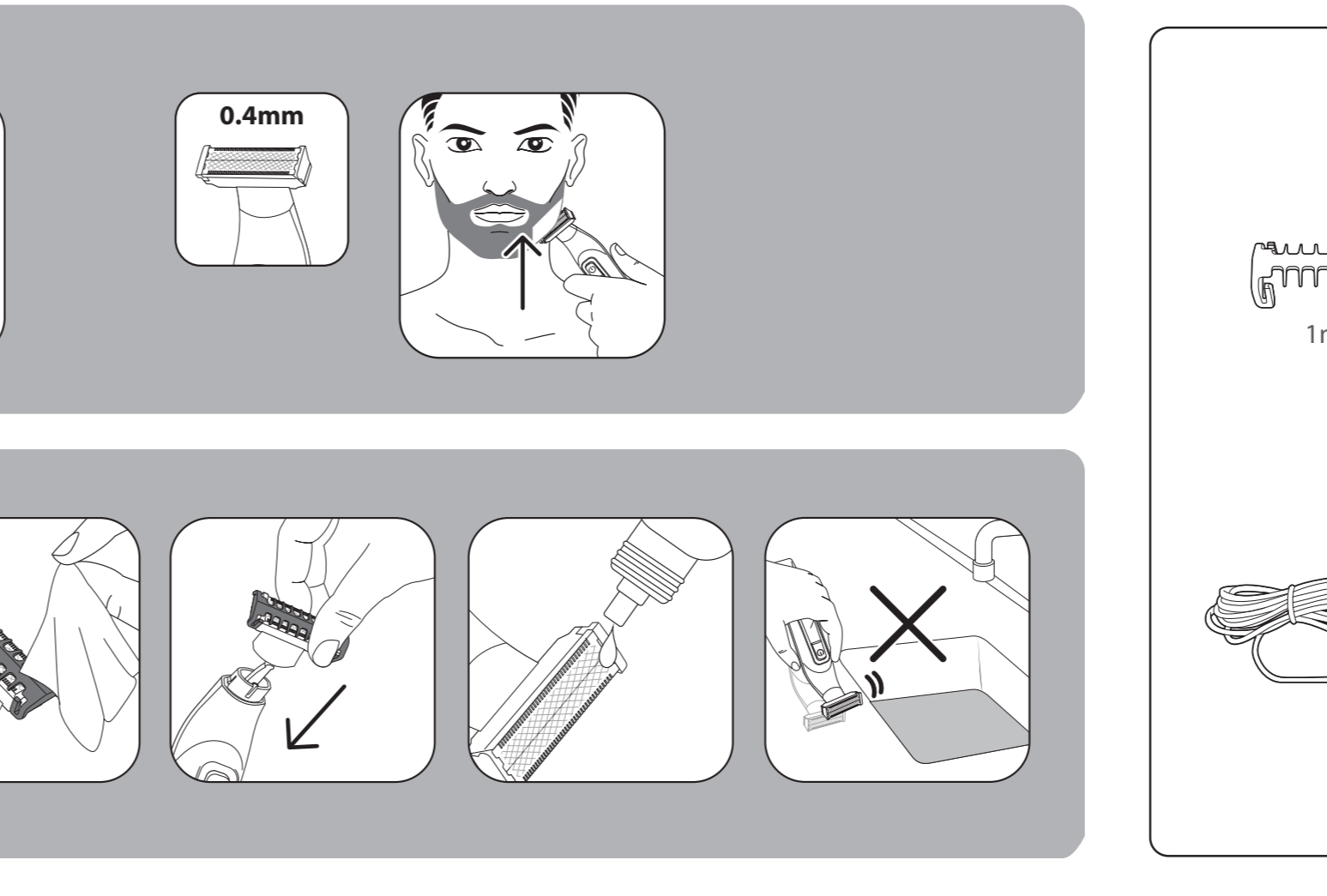
O seu aparelho destina-se  apenas a uma utiliza3o dom3stica. N3o pode ser utilizado para fins profissionais. Qualquier erro de ligaci3n pode causar danos irrevers3veis que n3o est3o cobertos pela garantia.

UTILIZAC3O: antes de qualquer utiliza3o, certifique-se de que o seu aparelho se encontra carregado. Este aparelho n3o funciona ligado  corrente.

PROTEC3O DO MEIO AMBIENTE EM PRIMEIRO LUGAR!

- O seu aparelho cont3m materiais que podem ser recuperados ou reciclados.
- Entregue-o num ponto de recolha para possibilitar o seu tratamento.
- Reciclagem das baterias. Para retirar os acumuladores Li-ION, descarregue totalmente os acumuladores antes da desmontagem. Abra os compartimentos do aparelho com uma ferramenta, corte as liga3es e recicle os acumuladores com segurana.

Estas instru3es tamb3m est3o dispon3veis no nosso website www.rowenta.com



FR Lisez les instructions avant d'utiliser l'appareil ou éviter tout danger dû à une mauvaise utilisation.

Tondeuse hybride

CONSEILS DE SÉCURITÉ

- Pour votre sécurité, cet appareil est conforme aux normes et réglementations applicables (Directives Basse Tension, Compatibilité Electromagnétique, Environnement...).
- Vérifiez que la tension de votre installation électrique correspond à celle de votre appareil.
- Toute erreur de branchement peut causer des dommages irréversibles non couverts par la garantie.
- L'installation de l'appareil et son utilisation doit toutefois être conforme aux normes en vigueur dans votre pays.
- Cette tondeuse barbe peut être utilisée par des enfants âgés d'au moins 3 ans sous surveillance.
- Cet appareil peut être utilisé par des enfants âgés de 8 ans et plus et des personnes ayant des capacités physiques, sensorielles ou mentales réduites ou un manque d'expérience et de connaissances, s'ils ont reçu un encadrement ou des instructions concernant l'utilisation de l'appareil en toute sécurité et comprennent les risques encourus. Les enfants ne doivent pas jouer avec l'appareil. Les enfants ne doivent ni nettoyer l'appareil ni s'occuper de son entretien sans surveillance. Il convient de surveiller les enfants pour s'assurer qu'ils ne jouent pas avec l'appareil.
- Si le câble d'alimentation est endommagé, il doit être remplacé par le fabricant, son service après vente ou des personnes de qualification similaire afin d'éviter un danger.

MISE EN GARDE : Les parties tenues à la main doivent être débranchées avant le nettoyage sous l'eau. Convient pour utilisation dans la baignoire et sous la douche. Convient pour le nettoyage sous un robinet d'eau.

MISE EN GARDE : Pour le rechargement de la batterie, utilisez uniquement l'unité d'alimentation amovible fournie avec l'appareil.

- Unité d'alimentation amovible 0950 : L'appareil doit être exclusivement utilisé avec le bloc d'alimentation 0950.
- Cet appareil contient des batteries qui ne peuvent être remplacées que par des personnes qualifiées.
- L'appareil doit être déconnecté du réseau d'alimentation lorsqu'on retire la batterie.
- La batterie doit être retirée de l'appareil avant que celui-ci ne soit mis au rebut.
- L'appareil n'est pas prévu pour fonctionner en charge.
- La batterie doit être éliminée de façon sûre.
- Cet appareil n'est pas prévu pour être utilisé par des personnes (y compris les enfants) dont les capacités physiques, sensorielles ou mentales sont réduites, ou des personnes démunies d'expérience ou de connaissances, sauf si elles ont pu bénéficier, par l'intermédiaire d'une personne responsable de leur sécurité, d'une surveillance ou d'instructions préalables concernant l'utilisation de l'appareil. Il convient de surveiller les enfants pour s'assurer qu'ils ne jouent pas avec l'appareil.
- Utilisez pas votre appareil et contactez un Centre Service Agréé si :
 - votre appareil est tombé.
 - si le fonctionnement pas normalment.
 - L'appareil doit être débranché avant le nettoyage et l'entretien.
 - en cas d'anomalie de fonctionnement.
 - dès que vous avez terminé de l'utiliser.
 - Ne pas utiliser si le cordon est endommagé.
 - Ne pas utiliser de prolongateur électrique.
 - Ne pas nettoyer par température supérieure à 35°C.

USING FOR THE FIRST TIME: before use, make sure your appliance is charged. This appliance does not run in AC mode.

ENVIRONMENT PROTECTION FIRST!

- Your appliance contains valuable materials which can be recovered or recycled.
- Dispose of it at a local civic waste collection point.
- Recycling the batteries. Before removing the Li-ION batteries, discharge them completely. Open the battery compartment using a tool, cut all the connections and then recycle the batteries in a safe manner.

These instructions are also available on our website www.rowenta.com

DE Lesen Sie die Gebrauchsanleitung sorgfaltig vor der ersten Inbetriebnahme Ihres Gerates durch. Eine unsachgemae Bedienung verbindet den Hersteller von jeglicher Haftung.

SICHERHEITSHINWEISE

- Um Ihre Sicherheit zu gewährleisten, entspricht dieses Gerates den gultigen Normen und Bestimmungen (Niederspannungsrichtlinien, elektromagnetische Veraglichkeit, Umwelt...).
- uberprufen Sie, dass die Betriebsspannung Ihres Gerats mit der Spannung Ihrer Elektroinstallation ubereinstimmt. Ein fehlerhafter Anschluss kann irreparable Schaden hervorrufen, die nicht von der Garantie abgedeckt sind.
- Die Installation des Gerats muss den in Ihrem Land gultigen Normen entsprechen.
- Der Haarschneider kann von Kindern, die mindestens 3 Jahre alt sind, unter Aufsicht benutzt werden.
- Das Gerat darf von Kindern ab 8 Jahren und Personen, deren korpliche oder geistige Unversehrtheit oder deren Wahrnehmungsfahigkeit eingeschrankt ist, oder Personen mit mangelnden Kenntnissen und Erfahrungen benutzt werden, sofern sie beaufsichtigt werden oder eine Einweisung in den sicheren Gebrauch des Gerats erhalten haben und die damit verbundenen Risiken verstehen. Kinder durfen nicht mit dem Gerat spielen. Kinder kunden das Gerat reinigen oder warten, es sei denn Sie sind alter als 8 Jahre und werden beaufsichtigt.
- Wenn das Stromkabel beschadigt ist, darf es, um jedwede Gefahr zu vermeiden, nur vom Hersteller, dem Kundendienst oder ahmlich qualifizierten Personen ausgetauscht werden.

MISE EN GARDE : avant toute utilisation, veillez  bien recharger votre appareil. Cet appareil ne fonctionne pas sur secteur.

PARTICIPANS  LA PROTECTION DE L'ENVIRONNEMENT !

- Votre appareil contient de nombreuses matieres valorisables ou recyclables.
- Confiez celui-ci dans un point de collecte ou  defaut dans un centre service agree pour ce que son traitement soit effectue.
- Recyclez des batteries. Pour le retrait des accus Li-ION, dechargez completement les accus avant d'emontage. Ouvrir les boitiers de l'appareil avec un outil, couper les connexions et recycler les accus de faon sure.

These instructions are also available on our website www.rowenta.com

DE Lesen Sie die Gebrauchsanleitung sorgfaltig vor der ersten Inbetriebnahme Ihres Gerates durch. Eine unsachgemae Bedienung verbindet den Hersteller von jeglicher Haftung.

SICHERHEITSHINWEISE

- Um Ihre Sicherheit zu gewährleisten, entspricht dieses Gerates den gultigen Normen und Bestimmungen (Niederspannungsrichtlinien, elektromagnetische Veraglichkeit, Umwelt...).
- uberprufen Sie, dass die Betriebsspannung Ihres Gerats mit der Spannung Ihrer Elektroinstallation ubereinstimmt. Ein fehlerhafter Anschluss kann irreparable Schaden hervorrufen, die nicht von der Garantie abgedeckt sind.
- Die Installation des Gerats muss den in Ihrem Land gultigen Normen entsprechen.
- Der Haarschneider kann von Kindern, die mindestens 3 Jahre alt sind, unter Aufsicht benutzt werden.
- Das Gerat darf von Kindern ab 8 Jahren und Personen, deren korpliche oder geistige Unversehrtheit oder deren Wahrnehmungsfahigkeit eingeschrankt ist, oder Personen mit mangelnden Kenntnissen und Erfahrungen benutzt werden, sofern sie beaufsichtigt werden oder eine Einweisung in den sicheren Gebrauch des Gerats erhalten haben und die damit verbundenen Risiken verstehen. Kinder durfen nicht mit dem Gerat spielen. Kinder kunden das Gerat reinigen oder warten, es sei denn Sie sind alter als 8 Jahre und werden beaufsichtigt.
- Wenn das Stromkabel beschadigt ist, darf es, um jedwede Gefahr zu vermeiden, nur vom Hersteller, dem Kundendienst oder ahmlich qualifizierten Personen ausgetauscht werden.

MISE EN GARDE : avant toute utilisation, veillez  bien recharger votre appareil. Cet appareil ne fonctionne pas sur secteur.

PARTICIPANS  LA PROTECTION DE L'ENVIRONNEMENT !

- Votre appareil contient de nombreuses matieres valorisables ou recyclables.
- Confiez celui-ci dans un point de collecte ou  defaut dans un centre service agree pour ce que son traitement soit effectue.
- Recyclez des batteries. Pour le retrait des accus Li-ION, dechargez completement les accus avant d'emontage. Ouvrir les boitiers de l'appareil avec un outil, couper les connexions et recycler les accus de faon sure.

These instructions are also available on our website www.rowenta.com

DE Lesen Sie die Gebrauchsanleitung sorgfaltig vor der ersten Inbetriebnahme Ihres Gerates durch. Eine unsachgemae Bedienung verbindet den Hersteller von jeglicher Haftung.

SICHERHEITSHINWEISE

- Um Ihre Sicherheit zu gewährleisten, entspricht dieses Gerates den gultigen Normen und Bestimmungen (Niederspannungsrichtlinien, elektromagnetische Veraglichkeit, Umwelt...).
- uberprufen Sie, dass die Betriebsspannung Ihres Gerats mit der Spannung Ihrer Elektroinstallation ubereinstimmt. Ein fehlerhafter Anschluss kann irreparable Schaden hervorrufen, die nicht von der Garantie abgedeckt sind.
- Die Installation des Gerats muss den in Ihrem Land gultigen Normen entsprechen.
- Der Haarschneider kann von Kindern, die mindestens 3 Jahre alt sind, unter Aufsicht benutzt werden.
- Das Gerat darf von Kindern ab 8 Jahren und Personen, deren korpliche oder geistige Unversehrtheit oder deren Wahrnehmungsfahigkeit eingeschrankt ist, oder Personen mit mangelnden Kenntnissen und Erfahrungen benutzt werden, sofern sie beaufsichtigt werden oder eine Einweisung in den sicheren Gebrauch des Gerats erhalten haben und die damit verbundenen Risiken verstehen. Kinder durfen nicht mit dem Gerat spielen. Kinder kunden das Gerat reinigen oder warten, es sei denn Sie sind alter als 8 Jahre und werden beaufsichtigt.
- Wenn das Stromkabel beschadigt ist, darf es, um jedwede Gefahr zu vermeiden, nur vom Hersteller, dem Kundendienst oder ahmlich qualifizierten Personen ausgetauscht werden.

MISE EN GARDE : avant toute utilisation, veillez  bien recharger votre appareil. Cet appareil ne fonctionne pas sur secteur.

PARTICIPANS  LA PROTECTION DE L'ENVIRONNEMENT !

- Votre appareil contient de nombreuses matieres valorisables ou recyclables.
- Confiez celui-ci dans un point de collecte ou  defaut dans un centre service agree pour ce que son traitement soit effectue.
- Recyclez des batteries. Pour le retrait des accus Li-ION, dechargez completement les accus avant d'emontage. Ouvrir les boitiers de l'appareil avec un outil, couper les connexions et recycler les accus de faon sure.

These instructions are also available on our website www.rowenta.com

DE Lesen Sie die Gebrauchsanleitung sorgfaltig vor der ersten Inbetriebnahme Ihres Gerates durch. Eine unsachgemae Bedienung verbindet den Hersteller von jeglicher Haftung.

SICHERHEITSHINWEISE

- Um Ihre Sicherheit zu gewährleisten, entspricht dieses Gerates den gultigen Normen und Bestimmungen (Niederspannungsrichtlinien, elektromagnetische Veraglichkeit, Umwelt...).
- uberprufen Sie, dass die Betriebsspannung Ihres Gerats mit der Spannung Ihrer Elektroinstallation ubereinstimmt. Ein fehlerhafter Anschluss kann irreparable Schaden hervorrufen, die nicht von der Garantie abgedeckt sind.
- Die Installation des Gerats muss den in Ihrem Land gultigen Normen entsprechen.
- Der Haarschneider kann von Kindern, die mindestens 3 Jahre alt sind, unter Aufsicht benutzt werden.
- Das Gerat darf von Kindern ab 8 Jahren und Personen, deren korpliche oder geistige Unversehrtheit oder deren Wahrnehmungsfahigkeit eingeschrankt ist, oder Personen mit mangelnden Kenntnissen und Erfahrungen benutzt werden, sofern sie beaufsichtigt werden oder eine Einweisung in den sicheren Gebrauch des Gerats erhalten haben und die damit verbundenen Risiken verstehen. Kinder durfen nicht mit dem Gerat spielen. Kinder kunden das Gerat reinigen oder warten, es sei denn Sie sind alter als 8 Jahre und werden beaufsichtigt.
- Wenn das Stromkabel beschadigt ist, darf es, um jedwede Gefahr zu vermeiden, nur vom Hersteller, dem Kundendienst oder ahmlich qualifizierten Personen ausgetauscht werden.

MISE EN GARDE : avant toute utilisation, veillez  bien recharger votre appareil. Cet appareil ne fonctionne pas sur secteur.

PARTICIPANS  LA PROTECTION DE L'ENVIRONNEMENT !

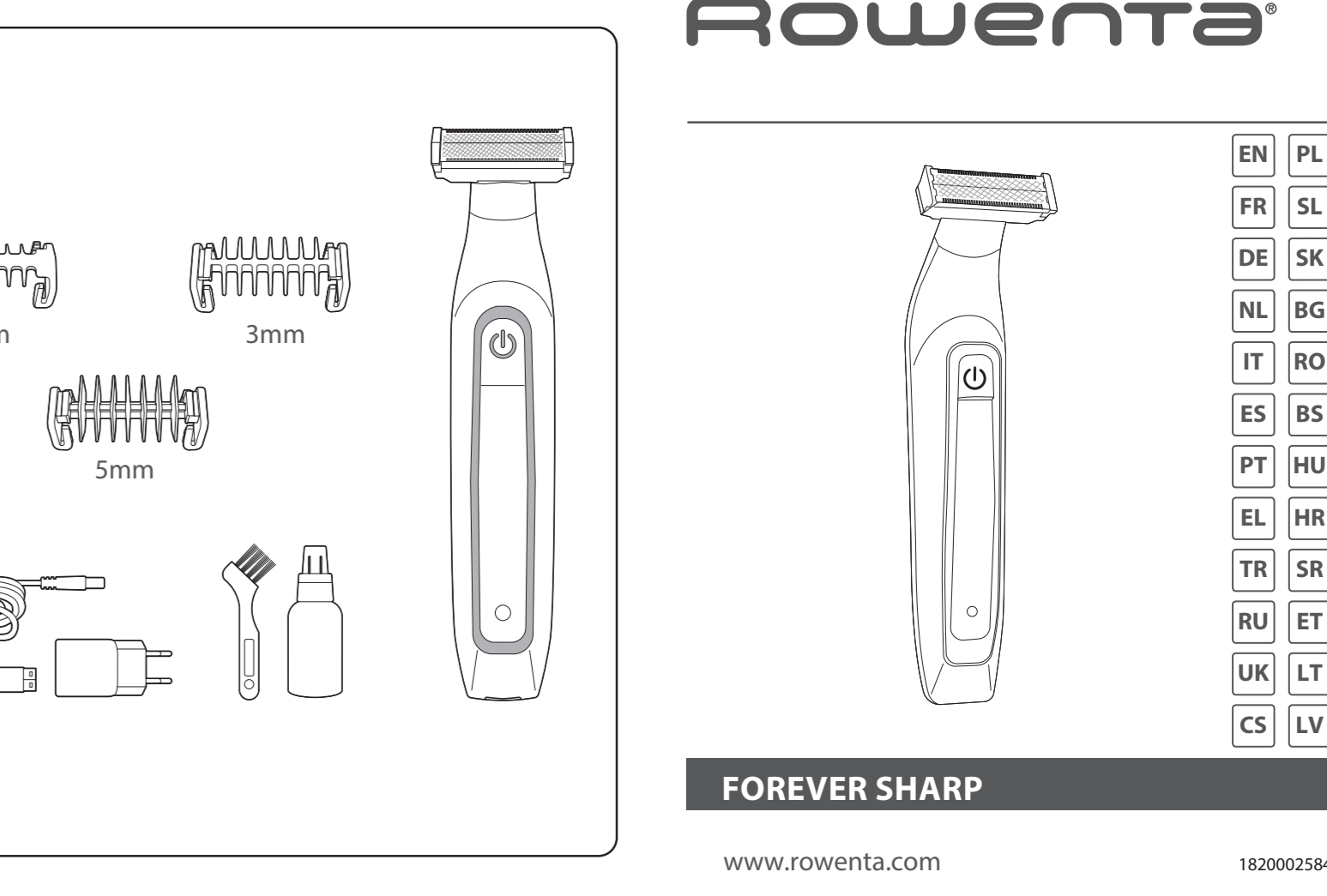
- Votre appareil contient de nombreuses matieres valorisables ou recyclables.
- Confiez celui-ci dans un point de collecte ou  defaut dans un centre service agree pour ce que son traitement soit effectue.
- Recyclez des batteries. Pour le retrait des accus Li-ION, dechargez completement les accus avant d'emontage. Ouvrir les boitiers de l'appareil avec un outil, couper les connexions et recycler les accus de faon sure.

These instructions are also available on our website www.rowenta.com

DE Lesen Sie die Gebrauchsanleitung sorgfaltig vor der ersten Inbetriebnahme Ihres Gerates durch. Eine unsachgemae Bedienung verbindet den Hersteller von jeglicher Haftung.

SICHERHEITSHINWEISE

- Um Ihre Sicherheit zu gewährleisten, entspricht dieses Gerates den gultigen Normen und Bestimmungen (Niederspannungsrichtlinien, elektromagnetische Veraglichkeit, Umwelt...).
- uberprufen Sie, dass die Betriebsspannung Ihres Gerats mit der Spannung Ihrer Elektroinstallation ubereinstimmt. Ein fehlerhafter Anschluss kann irreparable Schaden hervorrufen, die nicht von der Garantie abgedeckt sind.
- Die Installation des Gerats muss den in Ihrem Land gultigen Normen entsprechen.
- Der Haarschneider kann von Kindern, die mindestens 3 Jahre alt sind, unter Aufsicht benutzt werden.
- Das Gerat darf von Kindern ab 8 Jahren und Personen, deren korpliche oder geistige Unversehrtheit oder deren Wahrnehmungsfahigkeit eingeschrankt ist, oder Personen mit mangelnden Kenntnissen und Erfahrungen benutzt werden, sofern sie beaufsichtigt werden oder eine Einweisung in den sicheren Gebrauch des Gerats erhalten haben und die damit verbundenen Risiken verstehen. Kinder durfen nicht mit dem Gerat spielen. Kinder kunden das Gerat reinigen oder warten, es sei denn Sie sind alter als 8 Jahre und werden beaufsichtigt.
- Wenn das Stromkabel beschadigt ist, darf es, um jedwede Gefahr zu vermeiden, nur vom Hersteller, dem Kundendienst oder ahmlich qualifizierten Personen ausgetauscht werden.



FR Lisez les instructions avant d'utiliser l'appareil ou éviter tout danger dû à une mauvaise utilisation.

Tondeuse hybride

CONSEILS DE SÉCURITÉ

- Pour votre sécurité, cet appareil est conforme aux normes et réglementations applicables (Directives Basse Tension, Compatibilité Electromagnétique, Environnement...).
- Vérifiez que la tension de votre installation électrique correspond à celle de votre appareil.
- Toute erreur de branchement peut causer des dommages irréversibles non couverts par la garantie.
- L'installation de l'appareil et son utilisation doit toutefois être conforme aux normes en vigueur dans votre pays.
- Cette tondeuse barbe peut être utilisée par des enfants âgés d'au moins 3 ans sous surveillance.
- Cet appareil peut être utilisé par des enfants âgés de 8 ans et plus et des personnes ayant des capacités physiques, sensorielles ou mentales réduites ou un manque d'expérience et de connaissances, s'ils ont reçu un encadrement ou des instructions concernant l'utilisation de l'appareil en toute sécurité et comprennent les risques encourus. Les enfants ne doivent pas jouer avec l'appareil. Les enfants ne doivent ni nettoyer l'appareil ni s'occuper de son entretien sans surveillance. Il convient de surveiller les enfants pour s'assurer qu'ils ne jouent pas avec l'appareil.
- Si le câble d'alimentation est endommagé, il doit être remplacé par le fabricant, son service après vente ou des personnes de qualification similaire afin d'éviter un danger.

MISE EN GARDE : Les parties tenues à la main doivent être débranchées avant le nettoyage sous l'eau. Convient pour utilisation dans la baignoire et sous la douche. Convient pour le nettoyage sous un robinet d'eau.

MISE EN GARDE : Pour le rechargement de la batterie, utilisez uniquement l'unité d'alimentation amovible fournie avec l'appareil.

- Unité d'alimentation amovible 0950 : L'appareil doit être exclusivement utilisé avec le bloc d'alimentation 0950.
- Cet appareil contient des batteries qui ne peuvent être remplacées que par des personnes qualifiées.
- L'appareil doit être déconnecté du réseau d'alimentation lorsqu'on retire la batterie.
- La batterie doit être retirée de l'appareil avant que celui-ci ne soit mis au rebut.
- L'appareil n'est pas prévu pour fonctionner en charge.
- La batterie doit être éliminée de façon sûre.
- Cet appareil n'est pas prévu pour être utilisé par des personnes (y compris les enfants) dont les capacités physiques, sensorielles ou mentales sont réduites, ou des personnes démunies d'expérience ou de connaissances, sauf si elles ont pu bénéficier, par l'intermédiaire d'une personne responsable de leur sécurité, d'une surveillance ou d'instructions préalables concernant l'utilisation de l'appareil. Il convient de surveiller les enfants pour s'assurer qu'ils ne jouent pas avec l'appareil.
- Utilisez pas votre appareil et contactez un Centre Service Agréé si :
 - votre appareil est tombé.
 - si le fonctionnement pas normalment.
 - L'appareil doit être débranché avant le nettoyage et l'entretien.
 - en cas d'anomalie de fonctionnement.
 - dès que vous avez terminé de l'utiliser.
 - Ne pas utiliser si le cordon est endommagé.
 - Ne pas utiliser de prolongateur électrique.
 - Ne pas nettoyer par température supérieure à 35°C.

USING FOR THE FIRST TIME: before use, make sure your appliance is charged. This appliance does not run in AC mode.

ENVIRONMENT PROTECTION FIRST!

- Your appliance contains valuable materials which can be recovered or recycled.
- Dispose of it at a local civic waste collection point.
- Recycling the batteries. Before removing the Li-ION batteries, discharge them completely. Open the battery compartment using a tool, cut all the connections and then recycle the batteries in a safe manner.

These instructions are also available on our website www.rowenta.com

DE Lesen Sie die Gebrauchsanleitung sorgfaltig vor der ersten Inbetriebnahme Ihres Gerates durch. Eine unsachgemae Bedienung verbindet den Hersteller von jeglicher Haftung.

SICHERHEITSHINWEISE

- Um Ihre Sicherheit zu gewährleisten, entspricht dieses Gerates

