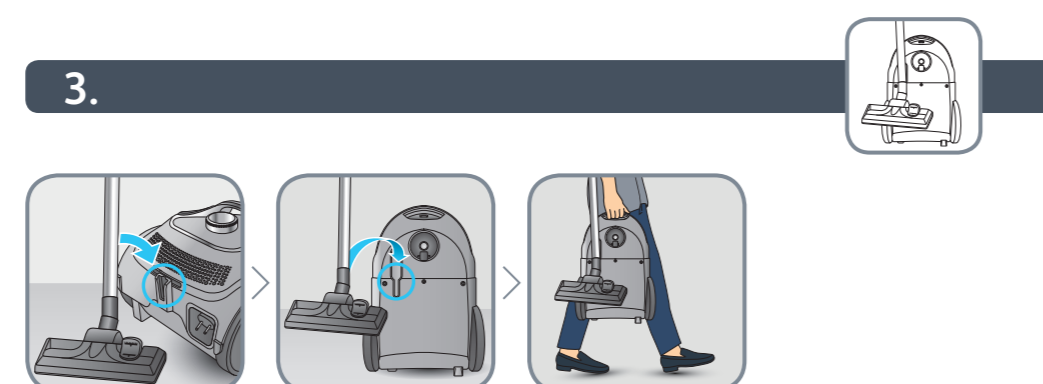




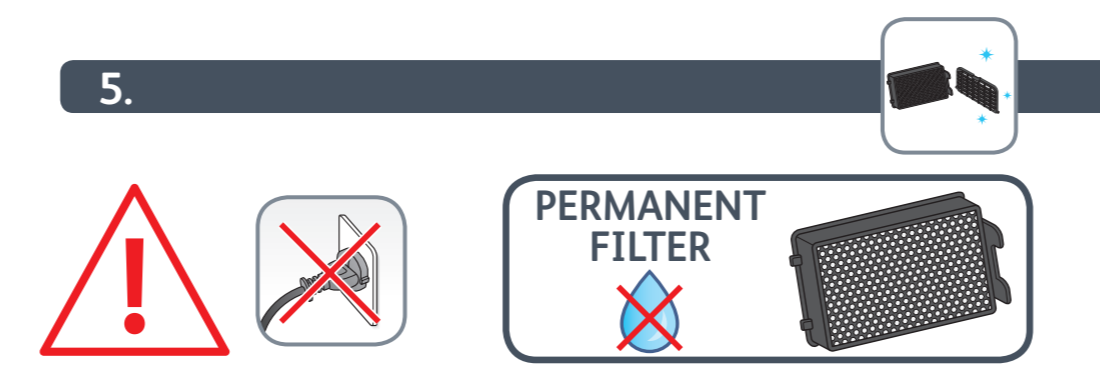
EN Depending on model / FR Selon modèle / DE Je nach Modell / NL Afhankelijk van het model / IT Secondo i modelli / ES Según modelo / PT Consoante o modelo / EL ανάλογα με το μοντέλο / TR Modele göre / AR حسب الموديل / FA بسته به مدل / RU В зависимости от модели / UK Залежно від моделі / HK 視型號而定 / TH 視型而定 / ID Tergantung pada model / MS Bergantung kepada model / VI Theo mẫu / KO 모델에 따라 다름 / PL W zależności od typu / CS Podle modelu / HU Modelltől függően / SK V závislosti od modelu / RO Ovisno o modelu / BG В зависимост от модела / SR U zavisnosti od modela / HR Ovisno o mo delu / BS Ovisno o modelu / SL Ovisno od modela / ET Sõltuvalt mudelist / LV Atbilstoši modelim / LT Pagal modelį.



4.

ROWENTA / TEFAL MOULINEX Hygiene+ BAG ZR2005 XX / ZR2007 XX

EN Use Hygiene+ bags only / FR N'utilisez que des sacs Hygiene+ / DE Verwenden Sie ausschließlich Hygiene+-Beutel / NL Geefve enkel zakken voor Hygiene+ te gebruiken / IT Utilizzare soltanto sacchetti Hygiene+ / ES Utilice únicamente las bolsas Hygiene+ / PT Utilizar apenas sacos Hygiene+ / EL Χρησιμοποιείτε αποκλειστικά σακούλες Hygiene+ / TR Sadece Hygiene+ torbalarnı kullanın / AR استخدم أكياس Hygiene+ فقط / FA تنها از کیسه های Hygiene+ استفاده کنید / RU Используйте только мешки Hygiene+ / UK Використовуйте лише мішки Hygiene+ / HK 請只使用 Hygiene+ 袋 / TH ใช้ถุง Hygiene+ เท่านั้น / ID Gunakan hanya kantong Hygiene+ / MS Gunakan hanya beg Hygiene+ / VI Chỉ sử dụng Hygiene+ túi / KO Hygiene+ 가방만을 사용하십시오 / PL Stosować wyłącznie worki Hygiene+ / CS Používejte pouze sáčky Hygiene+ / HU Kizárólag Hygiene+ zsákokat használjon / SK Používajte iba vrecká do vysávačov Hygiene+ / RO Utilizați numai sacii Hygiene+ / BG Използвайте само торби Hygiene+ / SR Koristite samo kese Hygiene+ / HR Uпотребljajte samo vrećice za usisivač Hygiene+ / BS Uпотrijebajte samo vrećice Hygiene+ / SL Uporabljajte samo vrečke Hygiene+ / ET Kasutage vaid Hygiene+ kotte / LV Izmantojiet tikai Hygiene+ maisiņus / LT Naudokite tik „Hygiene+“ maišelius



5.

PERMANENT FILTER

EN The permanent EPA Filter should only be replaced in case of improper use of the appliance (burst bag, vacuuming of liquids, etc.).

FR Filtré EPA permanent, à ne remplacer qu'en cas d'utilisation anormale de l'appareil (éclatement du sac, aspiration de liquides, etc.).

DE EPA Dauerfilter, nur bei unsachgemäßer Verwendung des Geräts auszutauschen (Platzen des Beutels, Ansaugen von Flüssigkeiten... usw.).

NL De vaste EPA filter moet alleen vervangen worden wanneer het apparaat onjuist wordt gebruikt (als de zak scheurt, wanneer er vloeistoffen zijn opgezogen enz.).

IT Filtro EPA permanente, sostituire solo in caso di utilizzo anomalo dell'apparecchio (rottura del sacchetto, aspirazione di liquidi, ecc.).

ES Filtro EPA permanente, sustituir solo en caso de un funcionamiento inadecuado del aparato (rotura de la bolsa, aspiración de líquidos, etc.).

PT Filtro EPA permanente, a substituir apenas em caso de utilização anormal do aparelho (rebitamento do saco, aspiração de líquidos, etc.).

EN Το μόνιμο φίλτρο EPA πρέπει να αντικαθίσταται μόνο σε περίπτωση μη ορθής λειτουργίας της συσκευής (διάρρηξη της σακούλας, αναρρόφηση υγρών... κ.λπ.).

TR EPA filtre, cihazın normal kullanım halinde değiştirilmiz (torbanın patlaması, sıvıların çekilmesi, vs.).

AR فیلتر الEPA الدائم لا يستبدل إلا في حالة الاستخدام غير الطبيعي للجهاز (تفجير الكيس، شفط السوائل... الخ).

FA فیلتر الEPA دائمی تنها در صورت استفاده نامعقول از دستگاه به تعویض درآید (پاره شدن کیسه یا مکش مایعات... و غیره).

RU Постоянный фильтр EPA, заменять только в случае ненормальной работы прибора (разрыв мешка, уборка жидкостей и т.п.).

UK Постійний EPA-фільтр, замінюйте тільки в разі неналежної роботи приладу (розривання мішка, прибирання рідини і т.п.).

HK EPA永久濾網僅當在設備使用異常時更換 (收塵袋破損、吸液體淨入等)。

TH ฟิลเตอร์ EPA ถาวร ควรจะเปลี่ยนเฉพาะในกรณีที่การทำงานของเครื่องผิดปกติ (ถุงดูดทะลุ, ดูดของเหลว ฯลฯ)

ID Filter EPA permanen, ganti jika penggunaan alat tidak seperti biasa (kantung bocor, menghisap cairan, dll.).

MS Penapis EPA tetap, hanya digantikan sekiranya perkakas anda digunakan dalam keadaan luar biasa (beg pecah), sedutan cecair, dsb).

VI Bộ lọc EPA (High-Efficiency Particulate Air) cố định, chỉ thay thế trong trường hợp thiết bị hoạt động bất thường (vỡ túi đựng rác, hút chất lỏng v.v.).

SR Zamenite trajni EPA filter ako aparat ne radi ispravno (pucanje kese, usisavanje vrećice, usisavanje tečnosti itd.).

HR Trajni EPA filter potrebno je promijeniti samo u slučaju češće uporabe (pucanje vrećice, usisavanje tekućina itd.).

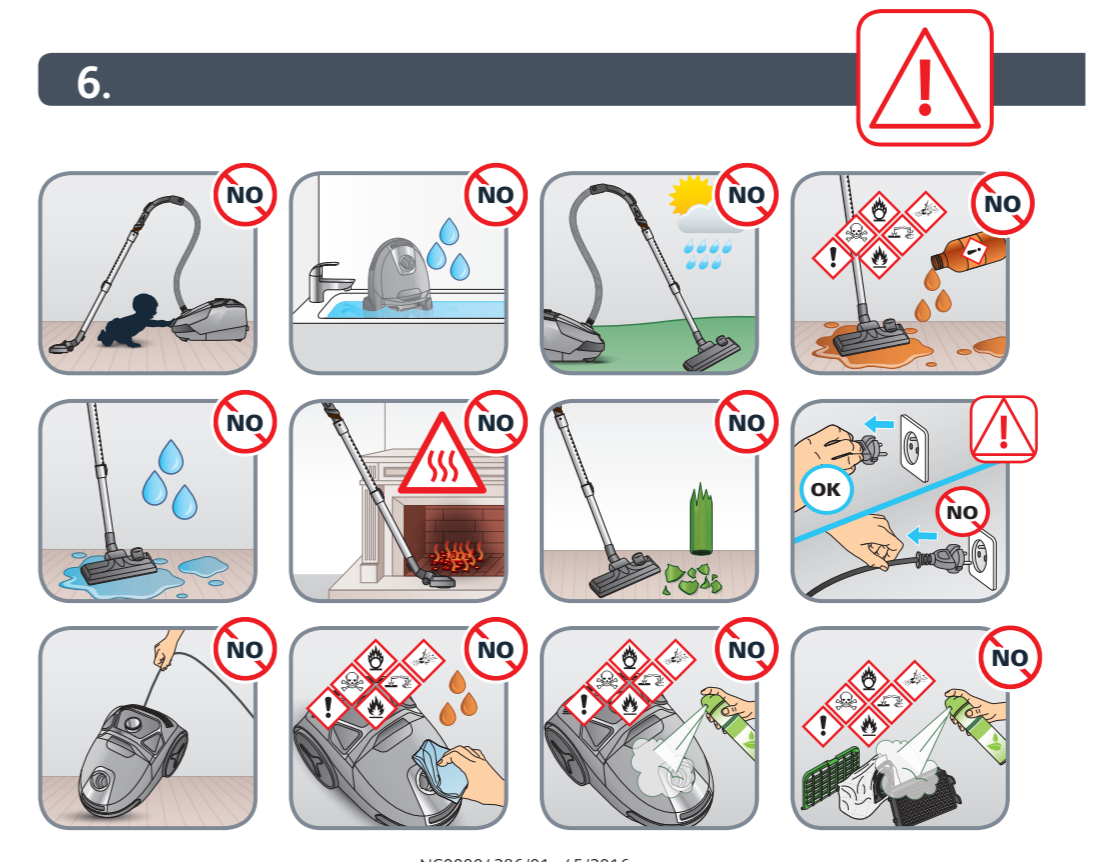
BS Zamijenite trajni EPA filter u slučaju nespravno rada aparata (pucanje vrećice, usisavanje tekućine itd.).

SL Trajnega filtra EPA ni treba menjavati razen v primeru neobičajno intenzivne uporabe sesalnika (če vrečka poči, pri sesanju tekočin itdi.).

ET EPA puufilter, ärge vahetage seda välja muudul kui vaid sagedamini ebastandardse kasutuse puhul (koti rebenemine, vedelike sissemõtmine jne).

LV Filtra filtrs ilgstoši izmantošanai, kas jāmaina tikai gadījumā, ja ierīces darbība biežāk ir traucējama (pārplisī maisiņš, šķidrums sūšama utt.).

LT Pastovus EPA filtrą keiskite tik tada, kai prietaisas netinkamai veikia (plyšius maišelis, surbiant skysčius ir t. t.).



NC00904286/01 - 45/2016

| | | | |
|----|--------------------------|----|----------------------------------|
| EN | User's guide | MS | Panduan pengguna |
| FR | Guide de l'utilisateur | VI | Hướng dẫn dành cho người sử dụng |
| DE | Bedienungsanleitung | KO | 사용자 가이드 |
| NL | Gebruiksaanwijzing | PL | Instrukcja obsługi |
| IT | Manuale d'uso | CS | Návod k použití |
| ES | Guía del usuario | HU | Használati útmutató |
| PT | Guia de utilização | SK | Používateľská príručka |
| EL | Οδηγός χρήσης | RO | Ghidul utilizatorului |
| TR | Kullanım kılavuzu | BG | Ръководство на потребителя |
| AR | دليل الإستعمال | SR | Korisničko uputstvo |
| FA | راهنمای کاربر | HR | Upute za uporabu |
| RU | Руководство пользователя | BS | Korisnički priručnik |
| UK | Посібник користувача | SL | Navodila za uporabnika |
| HK | 使用指南 | ET | Kasutusjuhend |
| TH | คู่มือสำหรับผู้ใช้ | LV | Lietošanas pamācība |
| ID | instruksi | LT | Naudotojo vadovas |



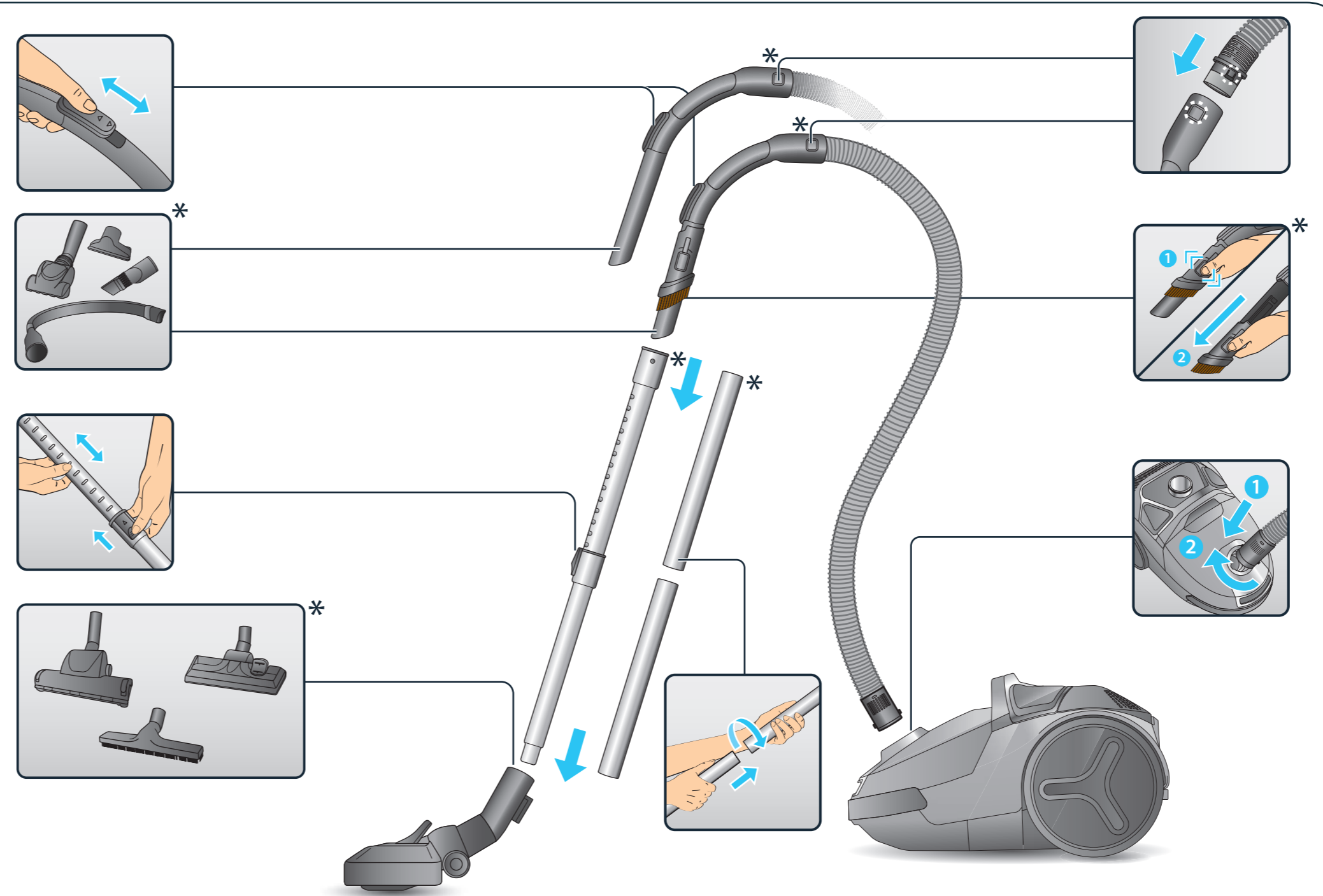
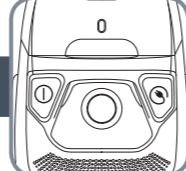
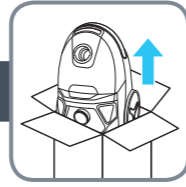
COMPACT POWER™

EN Please read carefully the «Safety and use instructions» booklet before first use / **FR** Veuillez lire attentivement le livret «Consignes de sécurité et d'utilisation» avant la première utilisation / **DE** Lesen Sie vor dem erstmaligen Gebrauch aufmerksam die Broschüre „Sicherheits- und Bedienungshinweise“ durch / **NL** Gelieve vóór het eerste gebruik aandachtig het boekje met de veiligheids- en gebruiksvorschriften door te nemen / **IT** Leggere con attenzione il libretto «Norme di sicurezza e d'uso» al primo utilizzo / **ES** Lea detenidamente el libro «Instrucciones de seguridad y de uso» antes de utilizar el aparato por primera vez / **PT** Leia atentamente o manual «Instruções de segurança e utilização» antes da primeira utilização / **EL** Διαβάστε προσεκτικά το εγχειρίδιο «Οδηγίες ασφαλείας και χρήσης» πριν από την πρώτη χρήση / **TR** İlk kullanımdan önce «Güvenlik ve kullanım talimatları» kitapçığını dikkatlice okuyun / **AR** يرجى قراءة «كُتَيْب السلامة وإرشادات الإستعمال» بعناية، قبل الإستعمال للمرة الأولى / **FA** قبل از اولین استفاده، لطفاً جزوه «ایمنی ودستوالعمل استفاده» را با دقت بخوانید / **RU** Перед первым использованием внимательно прочитайте инструкцию «Меры безопасности и правила использования» / **UK** Перед першим використанням уважно прочитайте посібник «Правила техніки безпеки та рекомендації щодо використання» / **HK** 在第一次使用前請認真閱讀此「安全操作規程」手冊 / **TH** กรุณาอ่านหนังสือคู่มือความปลอดภัยและการใช้งาน» ก่อนการใช้งานครั้งแรก / **MS** Sila baca dengan teliti lampiran "Panduan keselamatan dan penggunaan" sebelum menggunakan pada kali pertama / **ID** Baca buklet «Petunjuk keselamatan dan penggunaan» secara cermat sebelum penggunaan pertama / **VI** Vui lòng đọc kỹ cuốn «Hướng dẫn Sử dụng và Biện pháp An toàn» trước khi sử dụng lần đầu / **KO** 처음 사용하기 전, 제품 사용과 관련된 <안전 수칙> 책자를 주의 깊게 읽어 주시기 바랍니다 / **PL** Przed pierwszym użyciem proszę uważnie przeczytać broszurę „Zalecenia dotyczące bezpieczeństwa i użytkowania” / **CS** Před prvním použitím si, prosím, pečlivě prostudujte „Bezpečnostní pokyny pro použití” / **HU** Az első használat előtt figyelmesen olvassa el a „Biztonsági előírások és használati útmutató” című fejezetet / **SK** Pred prvým použitím si pozorne prečítajte „Bezpečnostné odporúčania a použitie” / **RO** Înainte de prima utilizare, citiți cu atenție manualul „Instrucțiuni de siguranță și de utilizare” / **BG** Моля, прочетете внимателно книжката «Препоръки за безопасност и употреба» преди първоначална употреба / **SR** Pre prve upotrebe, pažljivo pročitajte "Bezbednosno i uputstvo za upotrebu" / **HR** Molimo da prije prve uporabe pažljivo pročitate priručnik „Sigurnosne upute” / **BS** Prije prve upotrebe pažljivo pročitate knjžicu "Sigurnosne upute" / **SL** Pred prvo uporabo natančno preberite «Navodila za varno uporabo» / **ET** Palun lugege enne esimest korda kasutamist hoolikalt ohutus- ja kasutusjuhendit / **LV** Pirms izmantojat ierīci pirmoreiz, lūdzu rūpīgi izlasiet brošūru «Norādījumi par drošību un lietošanu» / **LT** Atidžiai perskaitykite knygelę „Saugos ir naudojimo reikalavimai” prieš naudodami įrenginį pirmą kartą.

EN For further information / **FR** Pour plus d'informations sur l'utilisation / **DE** Weitere Informationen zur Bedienung / **NL** Voor meer informatie over het gebruik / **IT** Per maggiori informazioni sull'utilizzo / **ES** Para obtener más información sobre su uso / **PT** Para obter mais informações sobre a utilização / **EL** Για περισσότερες πληροφορίες σχετικά με τη χρήση / **TR** Kullanım hakkında daha fazla bilgi için / **AR** للمزيد من المعلومات حول الإستعمال / **FA** برای کسب اطلاعات بیشتر برای استفاده / **RU** Для получения более подробной информации об эксплуатации / **UK** Для отримання детальної інформації щодо експлуатації / **HK** 更多關於使用的資訊 / **TH** 获取更多ข้อมูลเพิ่มเติมเกี่ยวกับการใช้งาน / **ID** Untuk informasi penggunaan lebih lanjut / **MS** Maklumat untuk kegunaan lanjut / **VI** Để biết thêm thông tin về cách sử dụng / **KO** 더 자세한 사용 정보 / **PL** Więcej informacji na temat korzystania z urządzenia / **CS** Pro více informací o použití / **HU** A használatra vonatkozó további információk / **SK** Pre ďalšie informácie o používaní / **RO** Pentru mai multe informații privind utilizarea / **BG** За още информация относно употребата / **SR** Za više informacija o upotrebi / **HR** Za više informacija o upotrebi / **BS** Za više informacija o upotrebi / **SL** Več informacij o uporabi / **ET** Täiendava teabe saamiseks kasutamise kohta / **LV** ai iegūtu vairāk informācijas par lietošanu / **LT** Daugiau informacijos apie naudojimą.

www.rowenta.com | www.tefal.com | www.moulinex.com

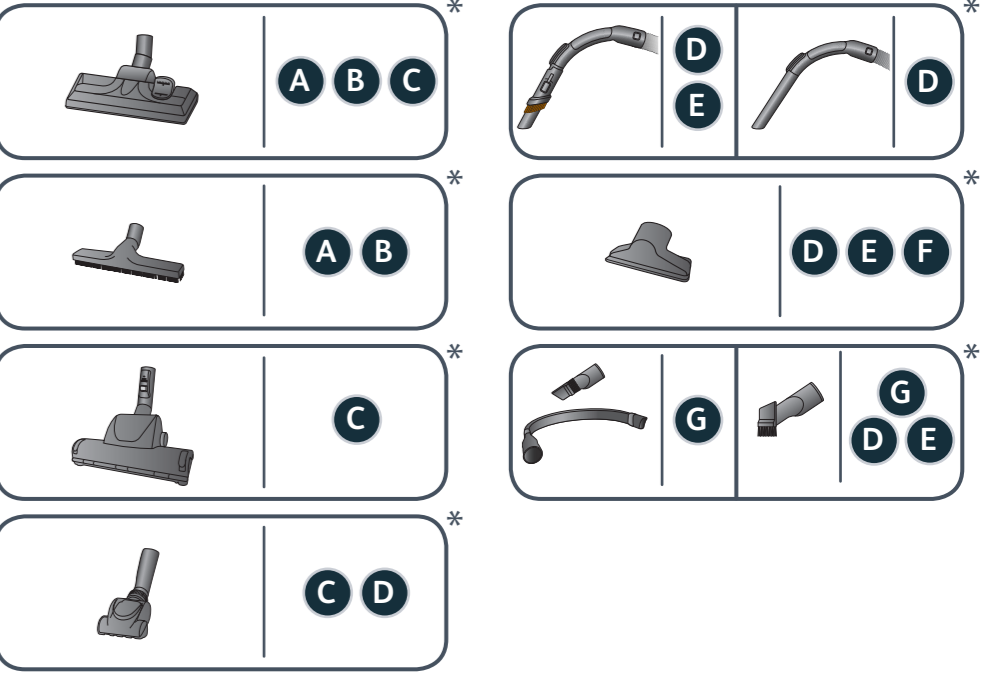
- 1.
- 2.
- 3.
- 4.
- 5.
- 6.



* **EN** Depending on model / **FR** Selon modèle / **DE** Je nach Modell / **NL** Afhankelijk van het model / **IT** Secondo i modelli / **ES** Según modelo / **PT** Consoante o modelo / **EL** ανάλογα με το μοντέλο / **TR** Modele göre / **AR** حسب الموديل / **FA** بسته به مدل / **RU** В зависимости от модели / **UK** Залежно від моделі / **HK** 視型號而定 / **TH** ตามรุ่น / **ID** Tergantung pada model / **MS** Bergantung kepada model / **VI** Theo mẫu / **KO** 모델에 따라 다음 / **PL** W zależności od typu / **CS** Podle modelu / **HU** Modelltől függően / **SK** V závislosti od modelu / **RO** Ovisno o modelu / **BG** в зависимост от модела / **SR** U zavisnosti od modela / **HR** Ovisno o modelu / **BS** Ovisno o modelu / **SL** Odvisno od modela / **ET** Sõltuvalt mudelist / **LV** Atbilstoši modelim / **LT** Pagal modelį.

www.rowenta.com
www.tefal.com
www.moulinex.com

- 1.



* **EN** Depending on model / **FR** Selon modèle / **DE** Je nach Modell / **NL** Afhankelijk van het model / **IT** Secondo i modelli / **ES** Según modelo / **PT** Consoante o modelo / **EL** ανάλογα με το μοντέλο / **TR** Modele göre / **AR** حسب الموديل / **FA** بسته به مدل / **RU** В зависимости от модели / **UK** Залежно від моделі / **HK** 視型號而定 / **TH** ตามรุ่น / **ID** Tergantung pada model / **MS** Bergantung kepada model / **VI** Theo mẫu / **KO** 모델에 따라 다음 / **PL** W zależności od typu / **CS** Podle modelu / **HU** Modelltől függően / **SK** V závislosti od modelu / **RO** Ovisno o modelu / **BG** в зависимост от модела / **SR** U zavisnosti od modela / **HR** Ovisno o modelu / **BS** Ovisno o modelu / **SL** Odvisno od modela / **ET** Sõltuvalt mudelist / **LV** Atbilstoši modelim / **LT** Pagal modelį.