



Questo manuale d'istruzione è fornito da trovaprezzi.it. Scopri tutte le offerte per Rowenta Silence Force Cyclonic RO7689EA o cerca il tuo prodotto tra le migliori offerte di Aspirapolvere e Pulitrici



Questo manuale d'istruzione è fornito da trovaprezzi.it. Scopri tutte le offerte per Rowenta Silence Force Cyclonic o cerca il tuo prodotto tra le migliori offerte di Aspirapolvere e Pulitrici

SM_ASPI_SILENCE-FORCE-CYCLONIC_2220001368_01.qxp_mise en page 20/06/2017 16:01 Page1

EN Please read carefully the «Safety and use instructions» booklet before first use / FR Veuillez lire attentivement le livret «Consignes de sécurité et d'utilisation» avant la première utilisation / DE Lesen Sie vor dem erstmaligen Gebrauch aufmerksam die Broschüre „Sicherheit- und Bedienungshinweise“ durch / NL Geleefte voor het eerste gebruik aandachtig het boekje met de veiligheids- en gebruiksvorschriften door te nemen / IT Leggere con attenzione il libretto «Norme di sicurezza e d'uso» al primo utilizzo / ES Lea detenidamente el libro «Instrucciones de seguridad y de uso» antes de utilizar el aparato por primera vez / PT Leia atentamente o manual «Instruções de segurança e utilização» antes da primeira utilização / EL Διαβάστε προσεκτικά το εγχειρίδιο «Οδηγίες ασφαλείας και χρήσης» πριν από την πρώτη χρήση / TH ใช้ก่อนการใช้งานครั้งแรก «คู่มือเกี่ยวกับความปลอดภัยและการใช้เครื่อง» / RU Перед первым использованием внимательно прочитайте инструкцию «Меры безопасности и правила использования» / UK Перед першим використанням уважно прочитайте посібник «Правила техніки безпеки та рекомендації щодо використання» / HK 在第一次使用前請認真閱讀此「安全操作規程」手冊 / TR Kullanmadan önce «Güvenlik ve kullanım talimatları» kitapçığını dikkatlice okuyun / VI Đọc kỹ hướng dẫn sử dụng trước khi sử dụng / KO 처음 사용하기 전, 제품 사용과 관련된 «안전 수칙» 책자를 주의 깊게 읽어 주시기 바랍니다 / PL Przed pierwszym użyciem proszę uważnie przeczytać broszurę „Zalecenia dotyczące bezpieczeństwa i użytkowania” / CS Před prvním použitím si, prosím, pečlivě prostudujte „Bezpečnostní pokyny pro použití” / HU Az első használat előtt figyelmesen olvassa el a „Biztonsági előírások és használati útmutató” című fejezetet / SK Pred prvým použitím si pozorne prečítajte „Bezpečnostné odporúčania a použítie” / RO Înainte de prima utilizare, citiți cu atenție manualul „Instrucțiuni de siguranță și de utilizare” / BG Прочете внимателно книжката «Предупрежи за безопасност и употреба» преди първоначална употреба / SR Pre prve upotrebe, pažljivo pročitajte „Bezbednosno i uputstvo za upotrebu” / HR Molimo da prije prve uporabe pažljivo pročitate priručnik „Sigurnosne upute” / SL Pred prvo uporabo natančno preberite «Navodila za varno uporabo» / ET Palun lugege enne esimest korda kasutamist hoolikalt ohutus- ja kasutusjuhendit / LV Pirms izmantojāt ierīci pirmoreiz, lūdzim rūpīgi izlasīt brošūru «Norādījumi par drošību un lietošanu» / LT Atidžiai perskaitykite knygėlę „Saugos ir naudojimo reikalavimai” prieš naudodami įrenginį pirmą kartą / FA خواندن دقیق و بی‌خطا دستورالعمل‌ها و توصیه‌ها را قبل از استفاده از دستگاه ضروری است / AR اقرأ دليل المستخدم بعناية قبل الاستخدام

EN For further usage information / FR Pour plus d'informations sur l'utilisation / DE Weitere Informationen zur Bedienung / NL Voor meer informatie over het gebruik / IT Per maggiori informazioni sull'utilizzo / ES Para obtener más información sobre su uso / PT Para obter mais informações sobre a utilização / EL Για περισσότερες πληροφορίες σχετικά με τη χρήση / TR Kullanım hakkında daha fazla bilgi için / RU Для получения более подробной информации об эксплуатации / UK Для отримання детальної інформації щодо експлуатації / HK 更多關於使用的資訊 / TH 获取更多關於使用的資訊 / ID Untuk informasi penggunaan lebih lanjut / MS Maklumat untuk kegunaan lanjut / VI Để biết thêm thông tin về cách sử dụng / KO 더 자세한 사용 정보 / PL Więcej informacji na temat korzystania z urządzenia / CS Pro více informací o použití / HU A használatra vonatkozó további információk / SK Pre ďalšie informácie o používaní / RO Pentru mai multe informații privind utilizarea / BG За още информация относно употребата / SR Za više informacija o upotrebi / HR Za više informacija o uporabi / BS Za više informacija o uporabi / SL Več informacij o uporabi / LT Tai daugiau tobe saismeks kasutimise kohta / LV Aļ iegu tu vairāk informācijas par lietošanu / LT Daugiau informacijos apie naudojimą / FA دستورالعمل‌ها و توصیه‌ها را با دقت بخوانید / AR اقرأ دليل المستخدم بعناية قبل الاستخدام

www.rowenta.com - www.tefal.com - www.moulinex.com

-
-
-
-
-
-

EASY BRUSH

* EN Depending on model / FR Selon modèle / DE Je nach Modell / NL Afhankelijk van het model / IT Secondo i modelli / ES Según modelo / PT Conforme o modelo / EL ανάλογα με το μοντέλο / TR Modelde göre / RU В зависимости от модели / UK Залежно від моделі / HK 視型號而定 / TH 视型号而定 / ID Bergantung pada model / MS Bergantung kepada model / VI Theo m&u / KO 모델에 따라 다름 / PL W zależności od typu / CS Podle modelu / HU Modeltől függően / SK V závislosti od modelu / RO Ovinso o modelu / BG В зависимост от модела / SR U zavisnosti od modela / HR Ovinso o modelu / BS Ovinso o modelu / SL Ovinso od modela / ET Sõltuvalt mudelist / LV Atbilstoši modeļiem / LT Pagal modelį / FA بر حسب مدل / AR حسب النموذج

www.rowenta.com - www.tefal.com - www.moulinex.com

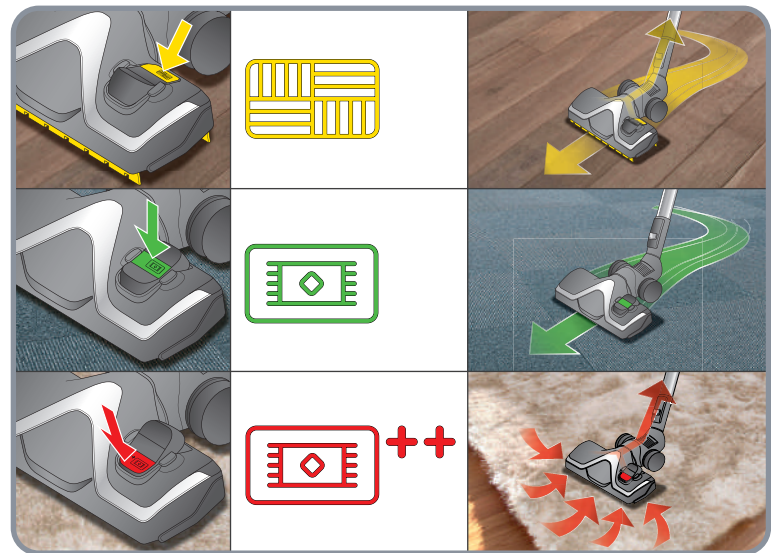
-

* EN Depending on model / FR Selon modèle / DE Je nach Modell / NL Afhankelijk van het model / IT Secondo i modelli / ES Según modelo / PT Conforme o modelo / EL ανάλογα με το μοντέλο / TR Modelde göre / RU В зависимости от модели / UK Залежно від моделі / HK 視型號而定 / TH 视型号而定 / ID Bergantung pada model / MS Bergantung kepada model / VI Theo m&u / KO 모델에 따라 다름 / PL W zależności od typu / CS Podle modelu / HU Modeltől függően / SK V závislosti od modelu / RO Ovinso o modelu / BG В зависимост от модела / SR U zavisnosti od modela / HR Ovinso o modelu / BS Ovinso o modelu / SL Ovinso od modela / ET Sõltuvalt mudelist / LV Atbilstoši modeļiem / LT Pagal modelį / FA بر حسب مدل / AR حسب النموذج

-

* EN Depending on model / FR Selon modèle / DE Je nach Modell / NL Afhankelijk van het model / IT Secondo i modelli / ES Según modelo / PT Conforme o modelo / EL ανάλογα με το μοντέλο / TR Modelde göre / RU В зависимости от модели / UK Залежно від моделі / HK 視型號而定 / TH 视型号而定 / ID Bergantung pada model / MS Bergantung kepada model / VI Theo m&u / KO 모델에 따라 다름 / PL W zależności od typu / CS Podle modelu / HU Modeltől függően / SK V závislosti od modelu / RO Ovinso o modelu / BG В зависимост от модела / SR U zavisnosti od modela / HR Ovinso o modelu / BS Ovinso o modelu / SL Ovinso od modela / ET Sõltuvalt mudelist / LV Atbilstoši modeļiem / LT Pagal modelį / FA بر حسب مدل / AR حسب النموذج

3.



EN Normal position for effective daily vacuuming on carpet / **FR** Position normale pour passer l'aspirateur tous les jours et efficacement sur les tapis / **DE** Normalposition für tägliches wirksames Staubsaugen von Teppichen / **NL** Normale positie om elke dag gemakkelijk tapijt te stofzuigen / **IT** Posizione normale per passare l'aspirapolvere tutti i giorni e in modo efficace sui tappeti / **ES** Posición normal para pasar el aspirador todos los días de manera eficaz en la alfombra / **PT** Posição normal para passar o aspirador todos os dias e de forma eficaz sobre a alcatifa / **EL** κανονική θέση για να χρησιμοποιείτε την ηλεκτρική σας σκούπα καθημερινά και αποτελεσματικά στα χαλιά / **TR** Elektrikli süpürgeyi günlük olarak halı üzerinde kullanmak için normal pozisyon / **RU** Нормальное положение для того, чтобы ежедневно и эффективно всасывать пылесосить ковры / **UK** Нормальне положення для того, щоб щоденно та ефективно пилососити килими / **HK** 每日吸塵以及地毯有效吸塵的常規位置 / **TH** ตำแหน่งปกติสำหรับดูดฝุ่นประจำวัน และใช้งานบนพรมได้อย่างมีประสิทธิภาพ / **ID** Posisi normal untuk memvakum setiap hari dan efisien pada karpet alfombra / **PT** Posição normal para passar o aspirador todos os dias e de forma eficaz sobre a alcatifa / **VI** Chế độ bình thường để hút bụi trên thảm hàng ngày / **BS** Normalni položaj za svakodnevno i efikasno usisavanje tepiha



EN For maximum vacuuming of very dirty carpet. After vacuuming in this position, switch back to normal. / **FR** Pour une aspiration maximale sur des tapis très sales. Après avoir passé l'aspirateur dans cette position, repassez en fonctionnement normal. / **DE** Für maximale Saugkraft auf sehr schmutzigen Teppichen. Nach dem Saugen in dieser Position wieder in die normale Position wechseln. / **NL** Voor optimaal stofzuigen van extreem vuil tapijt. Na het stofzuigen in deze positie terug in de normale positie zetten. / **IT** Per aspirazione massima di tappeti molto sporchi. Dopo l'aspirazione in questa posizione, tornare al funzionamento normale. / **ES** Para una aspiración máxima de moquetas con una gran cantidad de polvo. Volver a la posición normal tras aspirar desde esta posición. / **PT** Para a aspiração máxima de alcatifas muito sujas. Após a aspiração nesta posição, alterne para o modo normal. / **EL** Για μέγιστη ισχύ σκούπησης σε πολύ λερωμένα χαλιά. Μετά το σκούπισμα σε αυτή τη θέση, επανέλθετε πάλι στην κανονική θέση. / **TR** Çok kirlili halılarda maksimum çekilde süpürülmesi için. Bu konumda süpürüldükten sonra normale geri getirin. / **RU** Для максимальной очистки сильно загрязненного ковра. После уборки в этом положении вернитесь в нормальный режим. / **UK** Для максимального очищення дуже забрудненого килима. Після прибирання у цьому положенні поверніться в нормальний режим. / **HK** 最大清潔特別避過的地氈在此位置清潔後，切換回正常狀態。 / **TH** เพื่อพลังการดูดฝุ่นอย่างสูงสุดบนพรมที่เปื้อนอะไรมาก. เมื่อดูดฝุ่นในตำแหน่งนี้แล้ว กลับไปที่การใช้งานปกติ / **ID** Untuk pembersihan debu aspirarea la putere maximă a covoarelor foarte murdare. După aspirarea în poziți ini, alihkan kembali ke normal. / **BG** За максимални резултати от почистването на всеки замърсен килим. След почистване в тази позиция, превключете към обичайната. / **SR** Za najsnažnije usisavanje veoma prljavog tepiha.

AR للتظيف الفائق بالمكنسة الكهربائية للسطح المسجود المتسخ للغاية. يجب إعادة الوضع الطبيعي. / **FA** برای حداکثر نظافت فرشهای خیلی کثیف. پس از نظافت در این موقعیت، حالت نرمال برگردانید.

AR للتظيف الفائق بالمكنسة الكهربائية للسطح المسجود المتسخ للغاية. يجب إعادة الوضع الطبيعي. / **FA** برای حداکثر نظافت فرشهای خیلی کثیف. پس از نظافت در این موقعیت، حالت نرمال برگردانید.

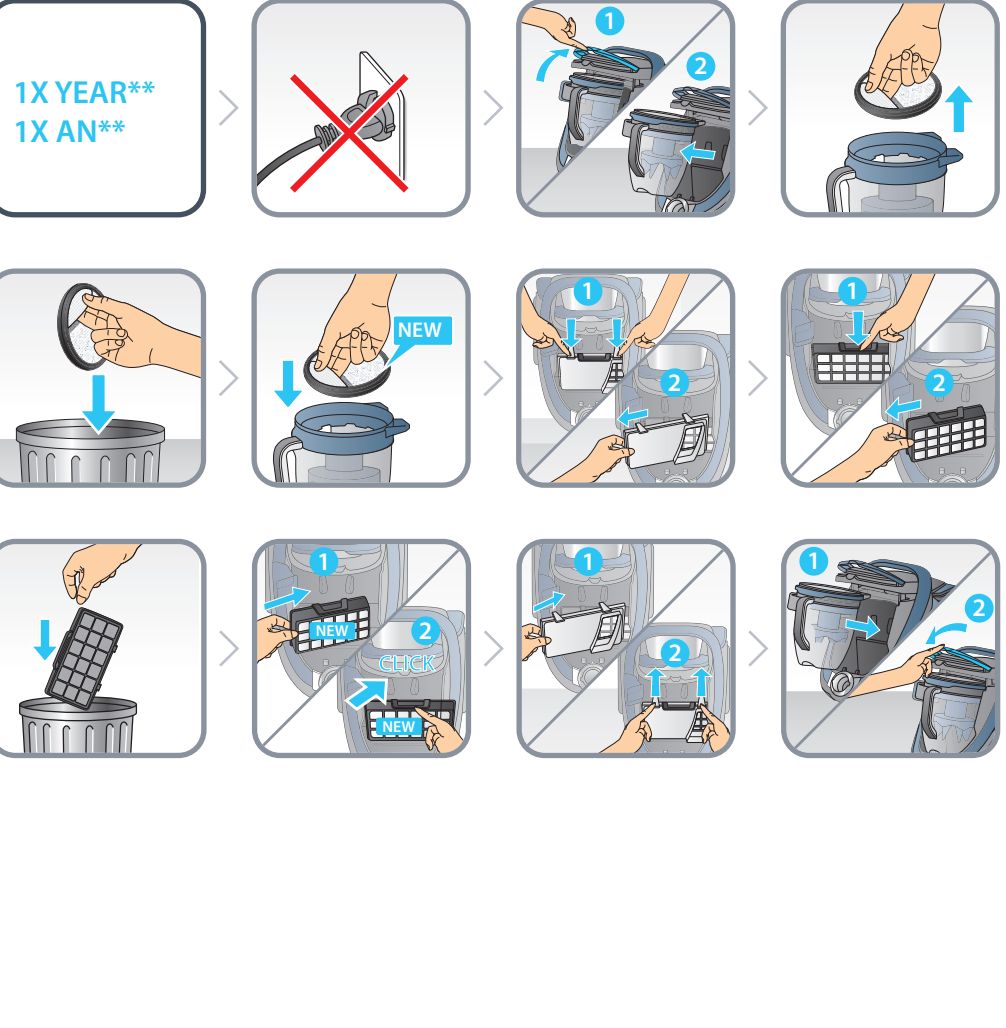
AR للتظيف الفائق بالمكنسة الكهربائية للسطح المسجود المتسخ للغاية. يجب إعادة الوضع الطبيعي. / **FA** برای حداکثر نظافت فرشهای خیلی کثیف. پس از نظافت در این موقعیت، حالت نرمال برگردانید.

4.



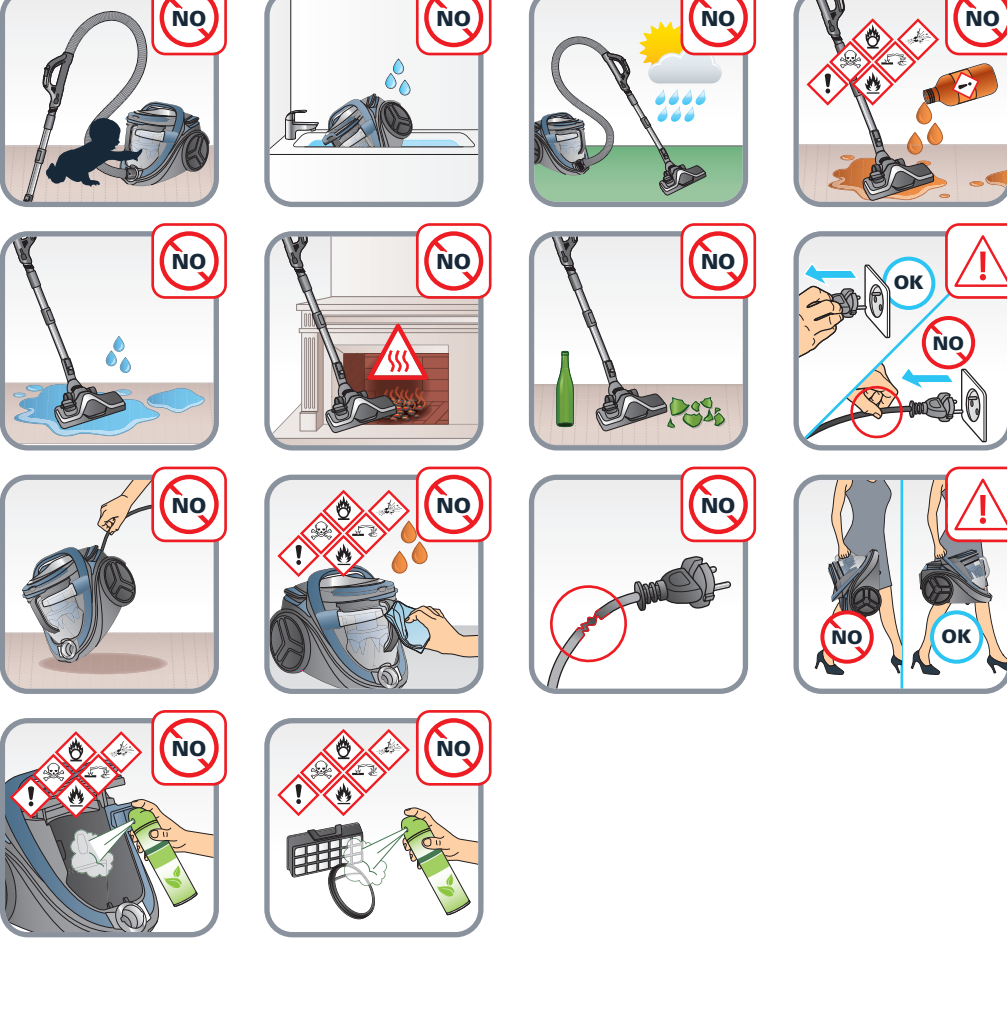
* EN Month / FR Mois / DE Monat / NL Maand / IT Mese / ES Mes / PT Mês / EL μήνας / TR Ay / RU Месяц / UK Місяць / HK 月 / TH เดือน / ID Bulan / MS Bulan / VI Tháng / KO 달 / PL Miesiąc / CS Měsíc / HU Hónap / SK Mesiac / RO Lună / BG месец / SR Mesec (Mecsec) / HR Mjesec / BS Mjesec / SL Mesec / ET Kuu / LV Mēnesis / LT Mėnuo / AR شهر / FA ماه

5.



** EN Year / FR An / DE Jahr / NL Jaar / IT Anno / ES Año / PT Ano / EL έτος / TR yıl / RU Год / UK Рік / HK 年 / TH ปี / ID Tahun / MS Tahun / VI Năm / KO 년 / PL Rok / CS Rok / HU Év / SK rok / RO An / BG година / SR Godina / HR Godina / BS Godina / SL Leto / ET Aasta / LV Gads / LT Metal AR عام / FA سال

6.



www.rowenta.com - www.tefal.com - www.moulinex.com

| | |
|--|--------------------------------------|
| EN User's guide | KO 사용자 가이드 |
| FR Guide de l'utilisateur | PL Instrukcja obsługi |
| DE Bedienungsanleitung | CS Návod k použití |
| NL Gebruiksaanwijzing | HU Használati útmutató |
| IT Manuale d'uso | SK Používateľská príručka |
| ES Guía del usuario | RO Ghidul utilizatorului |
| PT Guia de utilização | BG Ръководство на потребителя |
| EL Οδηγός χρήσης | SR Korisničko uputstvo |
| TR Kullanım kılavuzu | HR Upute za uporabu |
| RU Руководство пользователя | BS Korisnički priručnik |
| UK Посібник користувача | SL Navodila za uporabnika |
| HK 使用指南 | ET Kasutusjuhend |
| TH คู่มือสำหรับผู้ใช้งาน | LV Lietošanas pamācība |
| ID Panduan pengguna | LT Naudotojo vadovas |
| MS Panduan pengguna | AR لوائح استعمال |
| VI Hướng dẫn dành cho người sử dụng | FA برک آرا |



SILENCE FORCE™ CYCLONIC