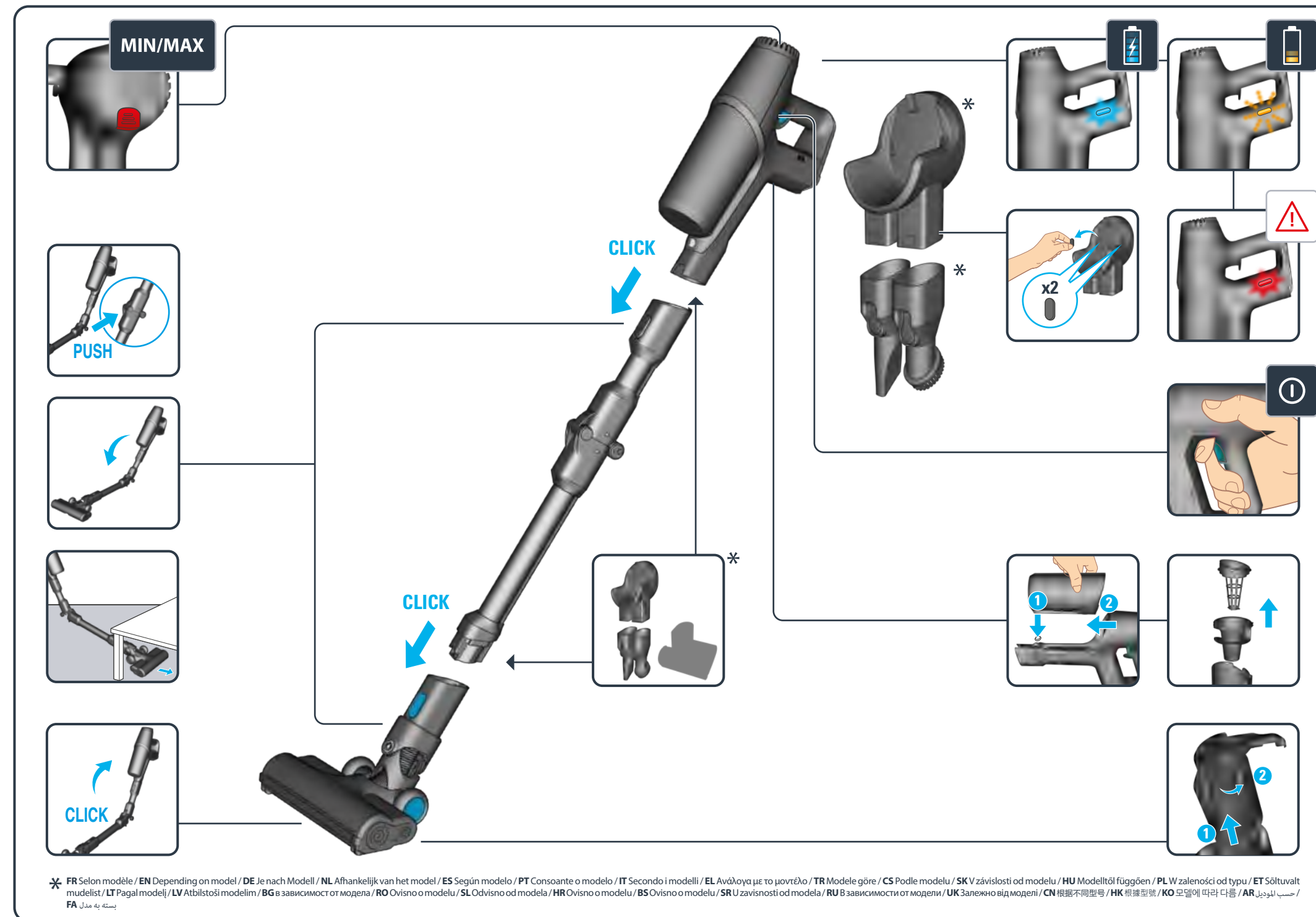
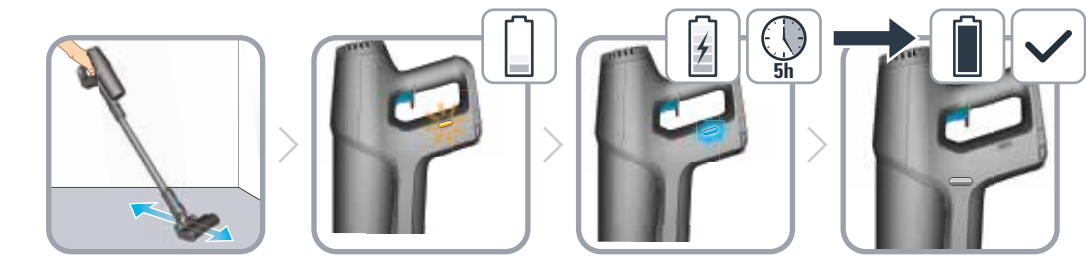
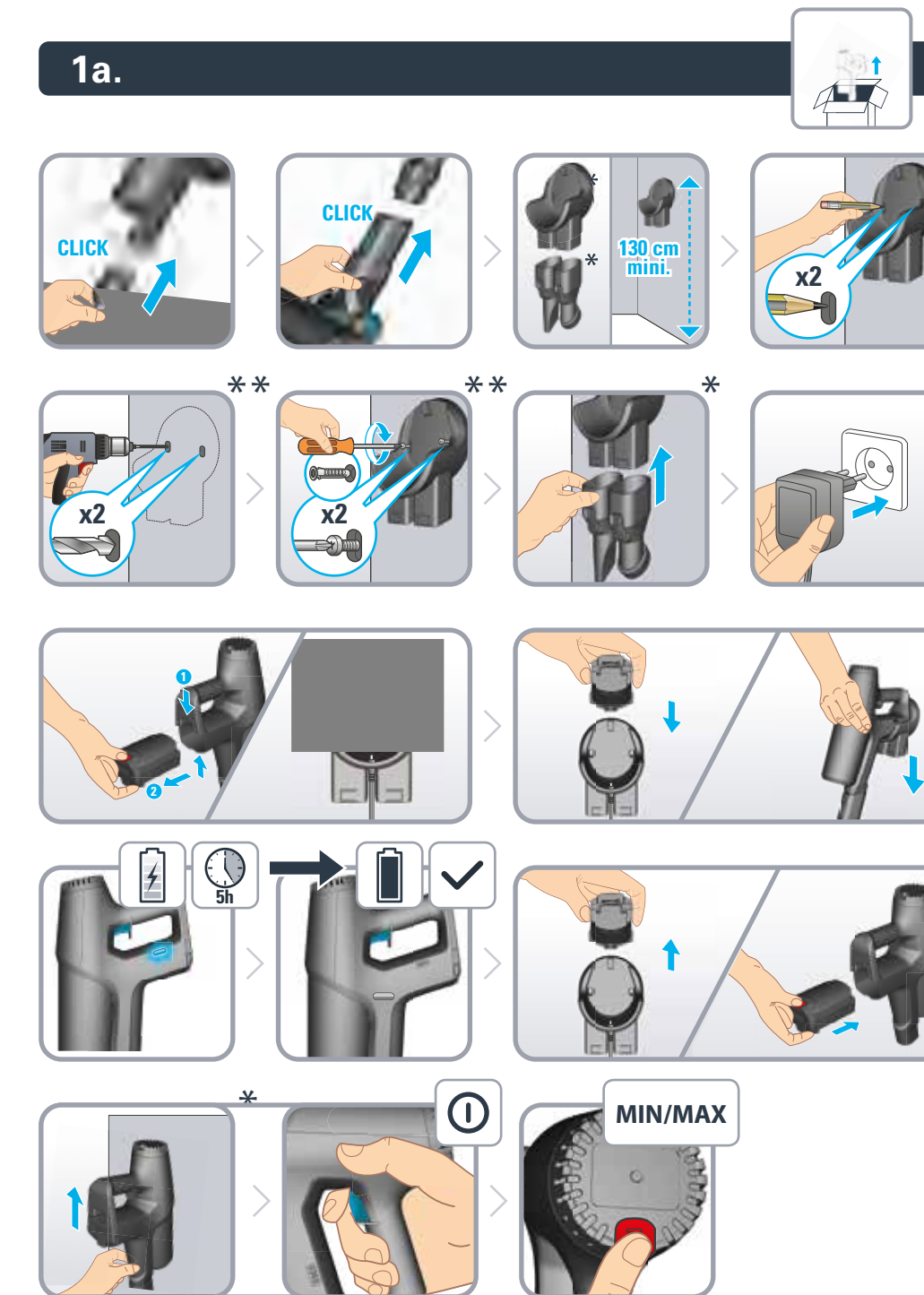


FR Veuillez lire attentivement le livret "Consignes de sécurité et d'utilisation" avant la première utilisation / **EN** Please read carefully the "Safety and use instructions" booklet before first use / **DE** Lesen Sie vor dem erstmaligen Gebrauch aufmerksam die Broschüre „Sicherheits- und Bedienungshinweise“ durch. / **NL** Gelieve vóór het eerste gebruik aandachtig het boekje met de veiligheids- en gebruiksvorschriften door te nemen / **ES** Lea detenidamente el libro «Instrucciones de seguridad y de uso» antes de utilizar el aparato por primera vez / **PT** Leia atentamente o manual «Instruções de segurança e utilização» antes da primeira utilização / **IT** Leggere con attenzione il libretto "Norme di sicurezza e d'uso" al primo utilizzo / **EL** Διαβάστε προσεκτικά το εγχειρίδιο «Οδηγίες ασφαλείας και χρήσης» πριν από την πρώτη χρήση / **TR** İlk kullanımdan önce "Güvenlik ve kullanım talimatları" kitapçığını dikkatlice okuyun / **CS** Před prvním použitím si, prosím, pečlivě prostudujte „Bezpečnostní pokyny pro použití“ / **SK** Pred prvým použitím si pozorne prečítajte „Bezpečnostné odporúčania a použitie“. / **HU** Az első használat előtt figyelmesen olvassa el a „Biztonsági előírások és használati útmutató” című fejezetet / **PL** Przed pierwszym użyciem proszę uważnie przeczytać broszurę „Zalecenia dotyczące bezpieczeństwa i użytkowania” / **ET** Palun lugege enne esimest korda kasutamist hoolikalt ohutus- ja kasutusjuhendit / **LT** Atidžiai perskaitykite knygelę „Saugos ir naudojimo reikalavimai“ prieš naudodami įrenginį pirmą kartą / **LV** Pirms izmantojat ierīci pirmoreiz, lūdzu rūpīgi izlasiet brošūru "Norādījumi par drošību un lietošanu" / **BG** Моля, прочетете внимателно книжката "Препоръки за безопасност и употреба" преди първоначална употреба / **RO** Inainte de prima utilizare, citiți cu atenție manualul „Instrucțiuni de siguranță și de utilizare” / **SL** Pred prvo uporabo natančno preberite »Navodila za varno uporabo« / **HR** Molimo da prije prve uporabe pažljivo pročitate priručnik „Sigurnosne upute“ / **BS** Prije prve upotrebe pažljivo pročitate knjižicu "Sigurnosne upute" / **SR** Pre prve upotrebe, pažljivo pročitaite "Bezbednosno i uputstvo za upotrebu" / **RU** Перед первым использованием внимательно прочитайте инструкцию «Меры безопасности и правила использования». / **UK** Перед першим використання уважно прочитайте посібник «Правила техніки безпеки та рекомендації щодо використання» / **CN** 请在初次使用前仔细阅读“安全及使用说明” / **HK** 第一次使用前，請仔細閱讀“安全使用說明”小冊子 / **KO** 제품을 처음 사용하기 전에 "안전 주의사항과 사용 방법"에 대한 안내 책자를 주의 깊게 읽으시기 바랍니다 / **AR** يرجى قراءة "كتيب السلامة وإرشادات الاستعمال" بعناية، قبل الاستعمال للمرة الأولى / **FA** قبل از اولین استفاده، لطفاً جزوه «ایمنی و دستورالعمل استفاده» را با دقت بخوانید

FR Pour plus d'informations / **EN** For more information / **DE** Weitere Informationen / **NL** Voor meer informatie / **ES** Para más información / **PT** Para mais informações / **IT** Per ulteriori informazioni / **EL** Για περισσότερες πληροφορίες / **TR** Daha fazla bilgi için / **CS** Víše informací naleznete zde / **SK** Pre viac informácií / **HU** További információk / **PL** Więcej informacji można znaleźć / **ET** Lisateave / **LT** Norėdami daugiau informacijos / **LV** Vairāk informācijas / **BG** За повече информация / **RO** Pentru informații suplimentare / **SL** Več informacij / **HR** Za više informacija / **BS** Za više informacija / **SR** Za više informacija / **RU** Для получения дополнительной информации / **UK** Для отримання докладніших відомостей / **CN** 获取更多信息 / **HK** 更多信息 / **KO** 더 자세한 정보는 아래 웹사이트에서 확인하실 수 있습니다 / **AR** للمزيد من المعلومات / **FA** برای کسب اطلاعات بیشتر



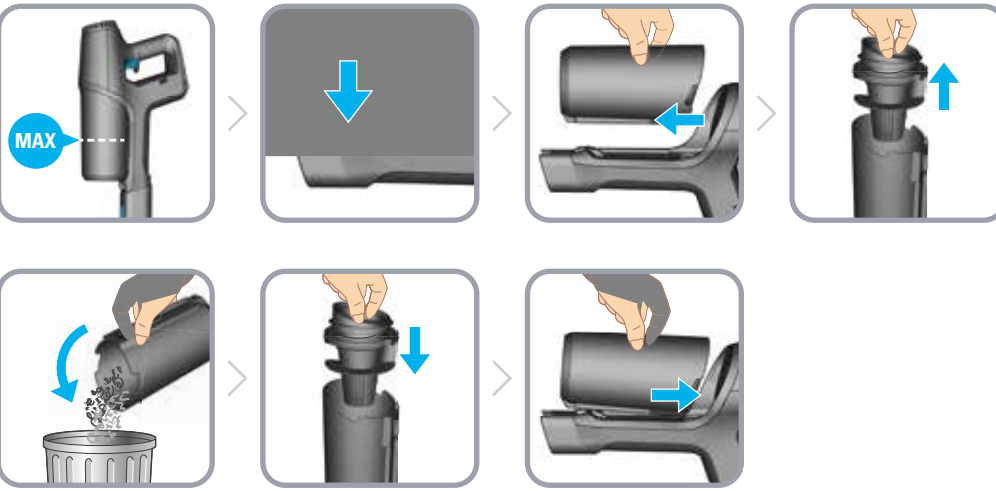
* FR Selon modèle / EN Depending on model / DE Je nach Modell / NL Afhankelijk van het model / ES Según modelo / PT Consoante o modelo / IT Secondo i modelli / EL Ανάλογα με το μοντέλο / TR Modele göre / CS Podle modelu / SK V závislosti od modelu / HU Modellől függően / PL W zależności od typu / ET Sõltuvalt mudelist / LT Pagal modelį / LV Atbilstoši modeļiem / BG В зависимост от модела / RO Ovisno o modelu / SL Ovisno od modela / SR U zavisnosti od modela / RU В зависимости от модели / HK 根據不同型號 / KO 모델에 따라 다름 / AR حسب النموذج / FA بستگی به مدل



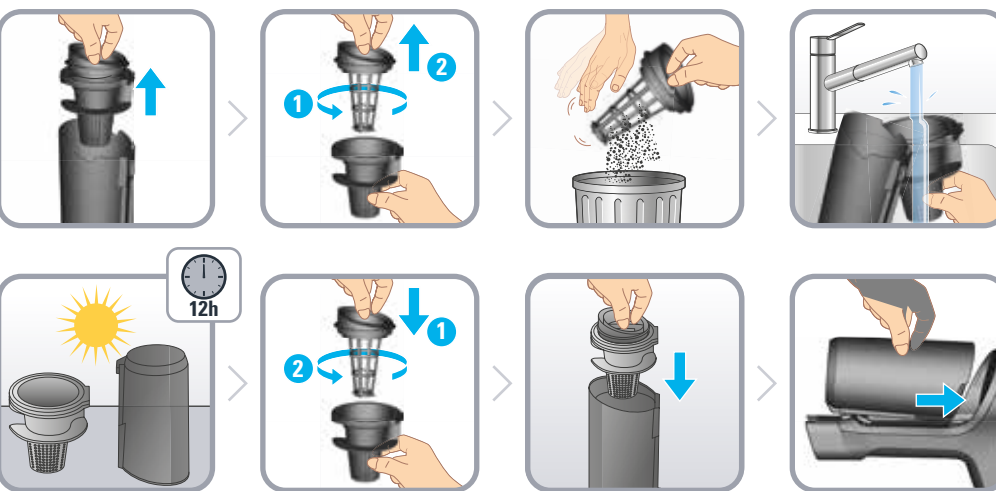
| | MIN | MAX |
|-----------|-------------|-------------|
| Handheld | 45 min. Max | 18 min. Max |
| Handstick | 40 min. Max | 17 min. Max |

* * FR Non inclus / EN Not included / DE Nicht im Lieferumfang enthalten / NL Niet inbegrepen / ES No incluido / PT Não incluído / IT Non incluso / EL Δεν περιλαμβάνεται / TR Dahil değil / CS Není součástí balení / SK Nezáhrnuté / HU Nem tartozik / PL Nie zawiera / ET Viija arvatud / LT Nėra įtraukta / LV Nav ietverts / BG Не е включено / RO Neinclus / SL Ni vključeno / HR Nisu uključeni / BS Nije uključeno / SR Nije uključeno / RU Не включено / UK Не включено / CN 不包括 / HK 不啱套 / KO 포함되지 않음 / AR غير مُرفقة / FA شاملي نمی شود

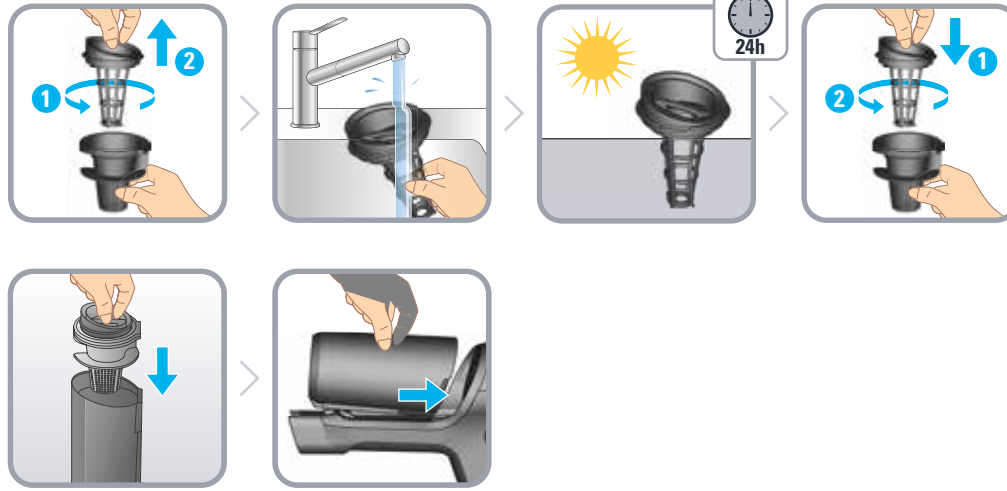
2.



3a.



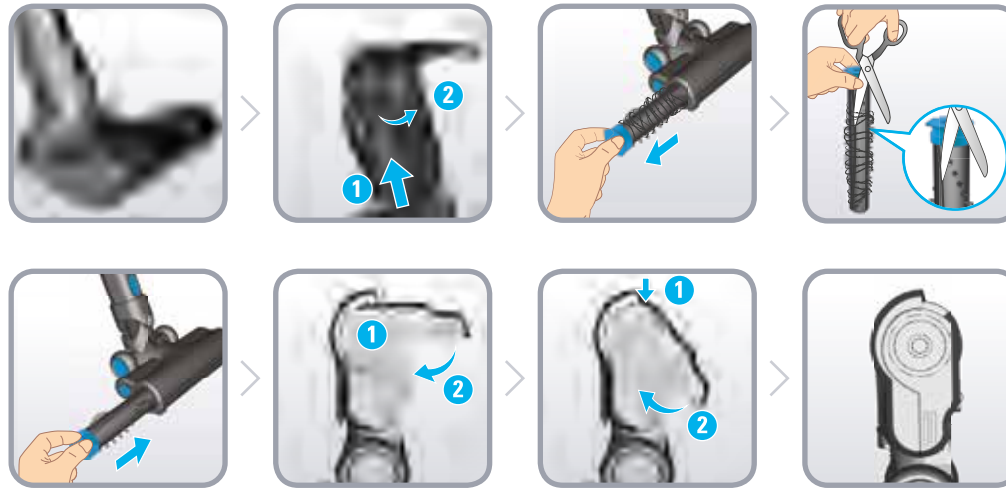
3b.



3c.



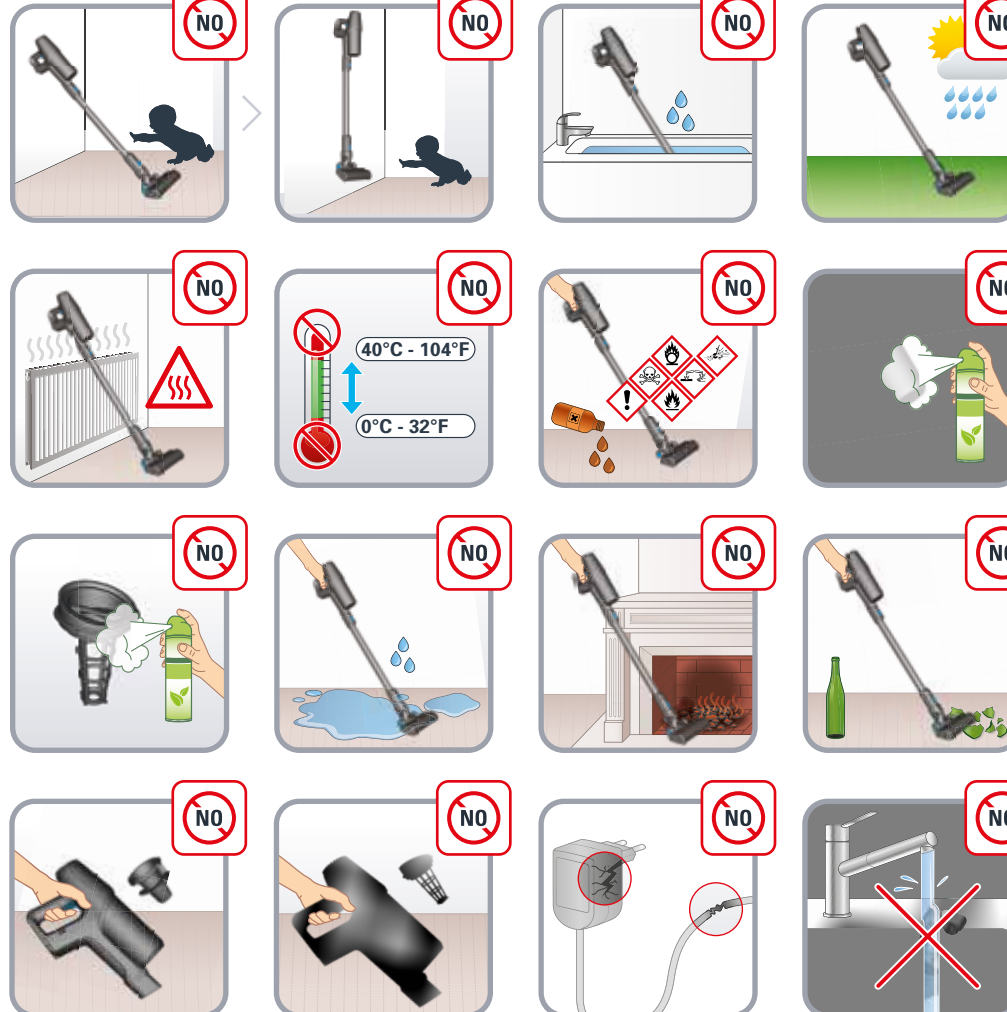
4.



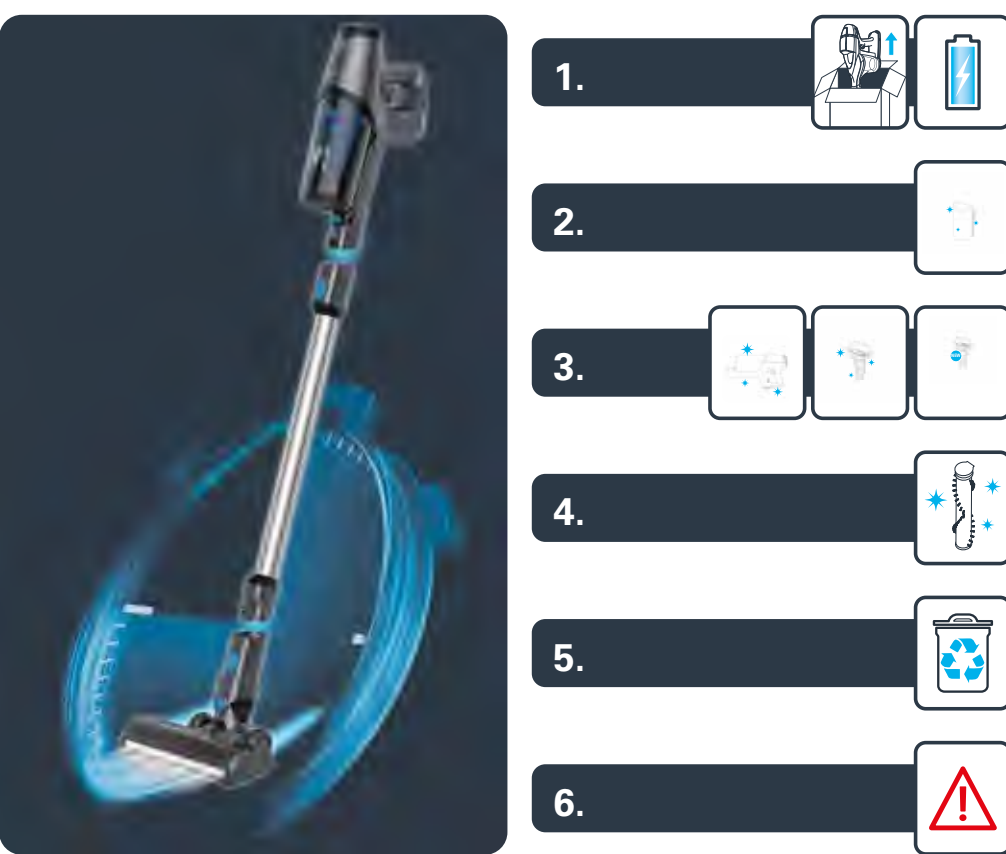
5.



6.



- FR Guide de l'utilisateur
- EN User's guide
- DE Bedienungsanleitung
- NL Gebruiksaanwijzing
- ES Guía del usuario
- PT Guia de utilização
- IT Manuale d'uso
- EL Οδηγός χρήσης
- TR Kullanım kılavuzu
- CS Návod k použití
- SK Používateľská príručka
- HU Használati útmutató
- PL Instrukcja obsługi
- ET Kasutusjuhend
- LT Naudotojo vadovas
- LV Lietošanas pamācība
- BG Ръководство на потребителя
- RO Ghidul utilizatorului
- SL Navodila za uporabnika
- HR Upute za uporabu
- BS Upute za upotrebu
- SR Uputstvo za upotrebu
- RU Руководство пользователя
- UK Посібник користувача
- CN 用戶指南
- KO 사용자 가이드
- AR دليل الاستعمال
- FA راهنمای کاربر



- 1.
- 2.
- 3.
- 4.
- 5.
- 6.

X-PERT 3.60