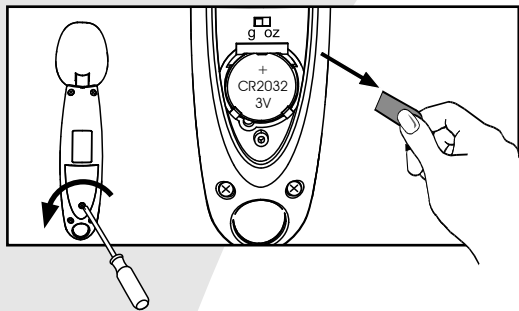


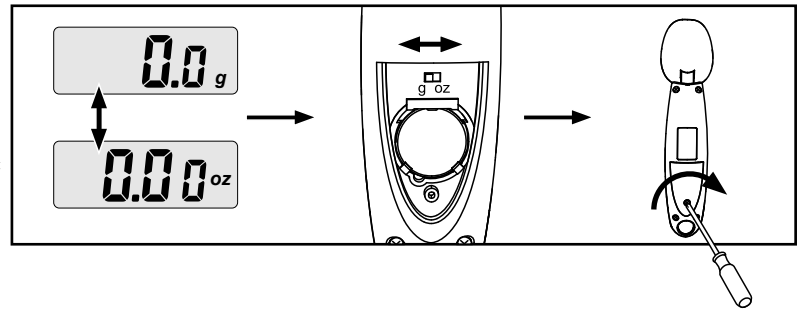


SOEHNLE

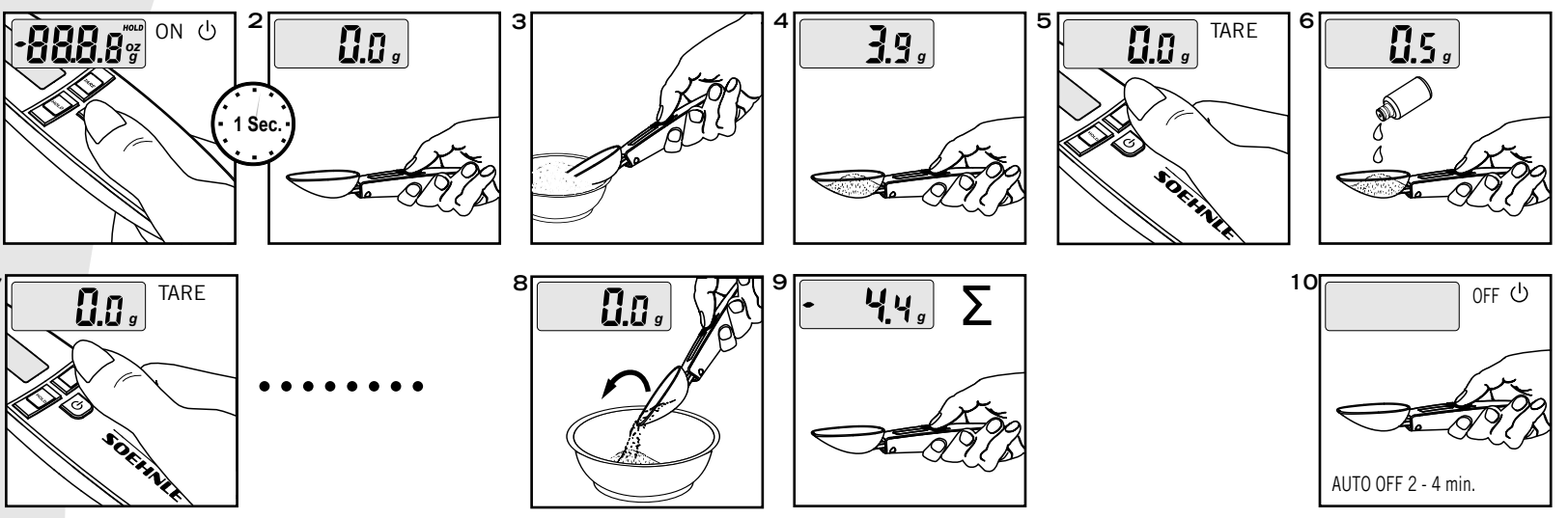
Deutsch Inbetriebnahme
English Operation
Français Mise en service
Italiano Messa in funzione
Nederlands Ingebruikname
Español Funcionamiento
Português Colocação em serviço
Svenska Innan du börjar väga
Dansk Ibrugtagning
Suomi Käyttöönotto
Magyar Üzembehelyezés
Polski Uruchomienie
Cesky Zavedení do provozu
Românăeste Punerea în funcțiune
Български Въвеждане в експлоатация
Slovensky Uvedenie do prevádzky
Русский Ввод в эксплуатацию
Türkçe Çalıştırılması
Ελληνικά Αετιοορυγία
Slovensko Vklonp
Hrvatski Puštanje u rad
Eesti Kasutusellevõtt
Latviski Lietošanas uzskāšana
Lietuviškai Eksploatacijos pradžia
الفة العربية التشغيل



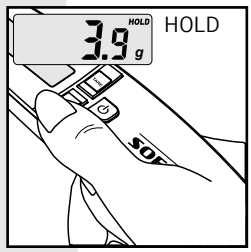
Deutsch g-oz umstellen
English Convert g-oz
Français Passage de g à oz
Italiano Conversione g-oz
Nederlands g-oz omstellen
Español Cambiar g-oz
Português Converter g-oz
Svenska g-oz omställning
Dansk g-oz omstilling
Suomi g-oz mittayksikön vaihto
Magyar Végrehajtjuk a g-oz áttállítását
Polski Przełączyc g-oz
Cesky Přepnout g-oz
Românăeste Convertire g-oz
Български Превключване g-oz
Slovensky Prepruťtie g-oz
Русский Переключение g-oz
Türkçe g-oz seçimi
Ελληνικά Αλλαγή από g σε oz
Slovensko Prekliop na g-oz
Hrvatski Prebaciti na g-oz
Eesti Häällestamine g-oz
Latviski Pārregulēšana uz g-oz
Lietuviškai g-oz keitimas
الفة العربية تحويل: ز - أوقية



Deutsch Wiegen + Zuwiegen
English Weighing and adding
Français Pesée + fonction tare
Italiano Pesatura + valutare
Nederlands Weegen + Tarreren
Español Pesar + Tara
Português Pesar + Pesar com tara
Svenska Vägning + tarering
Dansk Vejning + tillægsvejning
Suomi Mérés + tölgnyölgésuly
Magyar Mézés + dovozáni
Polski Wzelenie + dowozanie
Cesky Vážení + dovažování
Românăeste A cântărire + a taxa
Български Взмержване + доважване
Slovensky Váženie + privážit
Русский Взвешивание + довешивание
Türkçe Tartma + ilaveli tartma
Ελληνικά Ζύγιση + ζύγιση χυδών υλικών
Slovensko Tehtanje + tehtanje z dodajanjem teže
Hrvatski Vaganje + Dodavanje na vagi
Eesti Kaalumine + tareerimine
Latviski Svēršana + pārsvērt
Lietuviškai Svėrimas + Taravimas
الفة العربية وزن + زيادة الوزن

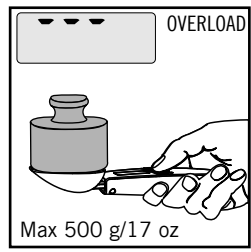
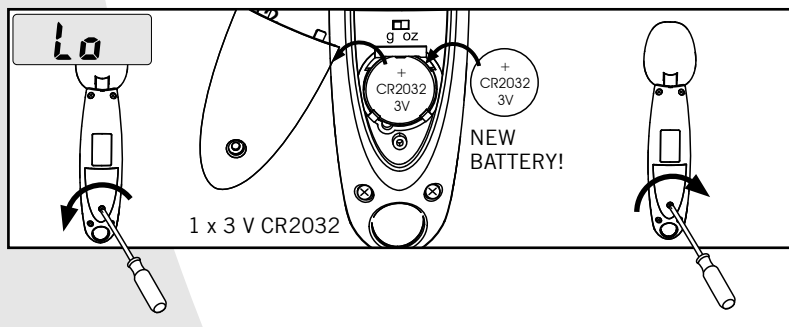


Deutsch HOLD-Funktion
English HOLD function
Français Fonction HOLD
Italiano Funzione HOLD
Nederlands HOLD-functie
Español Función HOLD (BLOQUEO)
Português Função HOLD
Svenska HOLD-funktion
Dansk HOLD-funktion
Suomi HOLD-toiminto
Magyar HOLD művelet
Polski Funkcja HOLD
Cesky FUNKCE HOLD (PRIDRŽENÍ)
Românăeste Funcția HOLD
Български Функция HOLD
Slovensky FUNKCIA HOLD (ZASTAVENIA)
Русский Функция HOLD
Türkçe HOLD fonksiyonu
Ελληνικά Αετιοορυγία HOLD
Slovensko Funkcija - HOLD
Hrvatski Funkcija HOLD
Eesti HOLD-funktsioon
Latviski Funkcija HOLD
Lietuviškai FUNKCIJA HOLD funkcija
الفة العربية وظيفة HOLD

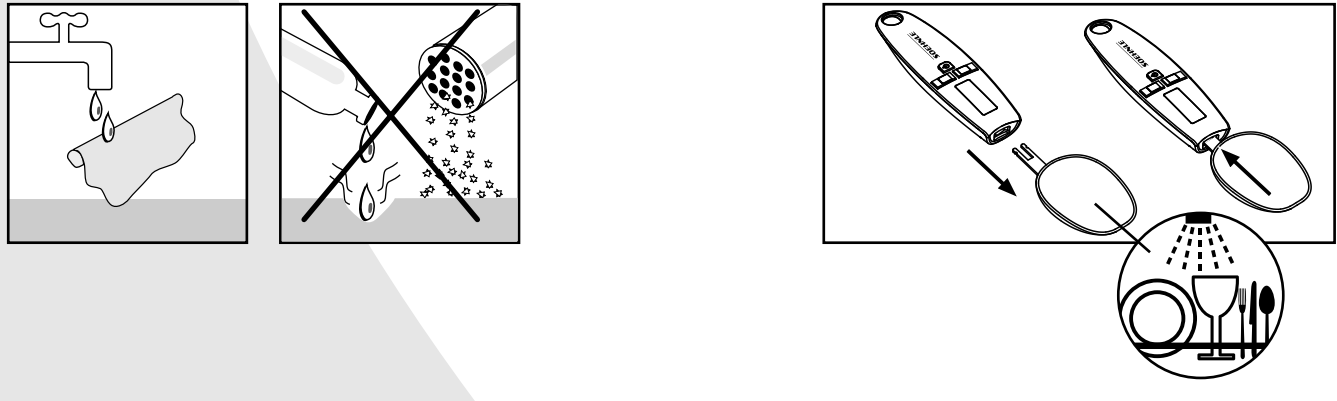


Drücken der HOLD-Taste friert die Anzeige für 20 Sekunden ein. Sofortige Freigabe der Anzeige durch erneutes Drücken der HOLD-Taste. The display freezes for 20 seconds if the HOLD key is pushed. Display can be reset immediately by pushing the HOLD key once again. Una pressione sulla touche HOLD "gèle" l'affichage pendant 20 secondes. Pour déverrouiller immédiatement l'affichage, appuyer une nouvelle fois sur la touche HOLD. Se si preme il tasto HOLD il valore resta visualizzato per 20 secondi. Se si preme nuovamente il tasto HOLD, il display si sblocca immediatamente. Het drukken op de HOLD-toets beviest de display gedurende 20 seconden. Door de HOLD-toets opnieuw in te drukken wordt de display onmiddellijk vrijgegeven. Una pulsación en el botón HOLD congela la pantalla 20 segundos. Se puede desbloquear la pantalla enseñuida pulsando de nuevo el botón HOLD. Premir a tecla HOLD fixa a indicação durante 20 segundos. A indicação é desbloqueada imediatamente premindo novamente a tecla HOLD. När man trycker på HOLD-knappen fryses indikeringen i 20 sekunder. När man trycker på HOLD-knappen igen frigörs indikeringen. Ved tryk på HOLD-knappen fryses visningen i 20 sekunder. Visningen frigøres straks igen ved fornyet tryk på HOLD-knappen. Painnetaassa HOLD-painiketta pysähtyy näytto 20 sekunnin ajaksi. Näyttö vapautuu välittömästi painnetaassa uudestaan HOLD-painiketta. A HOLD gomb megnyomása 20 másodperce befagyaszítja a kijelzést. A HOLD gomb ismételt megnyomásakor azonnal megzúnik a befagyaszttás. Nacišnienie przycisku HOLD zatrzymuje wskazanie na wyświetlaczu na 20 sekund. Poprzez ponowne naciśnięcie przycisku HOLD następuje natychmiastowe odblokowanie wyświetlacza. Po stisknutí tlačítka HOLD displej na 20 sekund zamrzne. Okamžitě uvolnění displeje se provádí opětovným stisknutím tlačítka HOLD. Prih apšaršana tastei HOLD atpuziņai se va bloca pēnu 20 de sekundē. Deblocēšana imediātā a atpuziņai se face print-o nouā apšarā a tastei HOLD. Натискането на бутона HOLD замразява дисплея за 20 секунди. Дисплеят се освобождава незабавно с повторно натискане на бутона HOLD. Ak stlačíte klávesu zamrzne indikácia na 20 sekund. Okamžitě uvolnenie orakovaným stlačením klávesu HOLD. При нажатии кнопки HOLD показание "замораживается" на 20 секунд. Для мгновенного разрешения показаний ещё раз нажмите кнопку HOLD. Gõsterge, HOLD fonksiyonuna basıldıgında 20 saniye boyunca dondurulur. HOLD tuğuna tekrar basıldıktan sonra gõsterge tekrar etkinleştiriilir. Παύσιμος το πλκτρο HOLD ή οβήνη παύσιμος για 20 δευτερόλεπτα. Η οβήνη απελευθερώνεται αμέσως πατώντας ξανά το πλκτρο HOLD. S pritiskom na tipku - HOLD bo prikaz zamrznil za 20 sekund. Za takojšno sprostitvev prikaza ponovno pritisnite tipku - HOLD. Pritisak na tipku HOLD "zamrzava" prikaz na 20 sekund. Trenutno oslobođanje prikaza ponovnim pritiskom na tipku HOLD. HOLD-nupu vajutamisel hangub kuva 20 sekundiks. Kuva saate kohe vabastada, vajutades uuesti HOLD-nuppu. Nospiešot pogu HOLD, displeja atšis tiek apurētas uz 20 sekundēm. Nospiešot pogu HOLD vēlreiz, displeja atšis darbība tūr atjaunojas. HOLD mygtuko paspaudimas indikatoriu užblokuoja 20 sekundžių. Dar kartą paspaudus HOLD mygtuką indikatorius iš karto atblokuojamas. HOLD الضغط على زر HOLD يتم تعجيد العرض لمدة 20 ثانية يمكن تحرير العرض بشكل فوري بمجرد الضغط مرة أخرى على زر HOLD.

Deutsch Meldungen
English Messages
Français Messages
Italiano Messaggi
Nederlands Melding
Español Mensaje
Português Mensagem
Svenska Meddelande
Dansk Melding
Suomi Viheilmitus
Magyar Hibajelzés
Polski Informacje
Cesky Hlášení poruchy
Românăeste Mesaje
Български Съобщения
Slovensky Hlášenie poruĥ
Русский Сообщения
Türkçe Mesajlar
Ελληνικά Μηνύματα
Slovensko Javljanje napak
Hrvatski Poruke
Eesti Veateated
Latviski Paziņojumi
Lietuviškai Pranešimai
الفة العربية تجميع الرسائل



Deutsch Reinigung und Pflege
English Cleaning and Maintenance
Français Nettoyage et entretien
Italiano Pulizia e manutenzione
Nederlands Reiniging en verzorging
Español Limpieza y Mantenimiento
Português Limpeza e conservação
Svenska Rengöring och underhåll
Dansk Rengøring og vedligeholdelse
Suomi Puhdistus ja hoolto
Magyar Tisztítás és karbantartás
Polski Czyszczenie i konserwacja
Cesky Čištění a údržba
Românăeste Curățarea și mentenanța
Български Почистване и поддръжка
Slovensky Čistenie a ošetrovanie
Русский Чистка и уход
Türkçe Temizliği ve bakımı
Ελληνικά Καθαρισμός και Συντήρηση
Slovensko Čišćenje in nega
Hrvatski Čišćenje i održavanje
Eesti Puhastamine ja hooldus
Latviski Tīršana un apkope
Lietuviškai Valymas ir priežiūra
الفة العربية تنظيف وصيانة



Deutsch Sicherheitshinweise
English Safety information
Français Consignes de sécurité
Italiano Indicazioni di sicurezza
Nederlands Veiligheidsvoorschriften
Español Indicaciones de seguridad
Português Instruções de segurança
Svenska Sakerhetsinstruktioner
Dansk Instruktationer til sikker
Suomi Turvaohjeet
Magyar Biztonsági információ
Polski Wskazówki dotyczące bezpieczeństwa
Cesky Bezpečnostní pokyny
Românăeste Informații referitoare la siguranță
Български Информация за безопасност
Slovensky Bezpečnostné informácie
Русский Правила безопасности
Türkçe Güvenlik bilgileri
Ελληνικά πληροφορίες για την ασφάλεια
Slovensko Varnostne informacije
Hrvatski Informacije o sigurnosti
Eesti Ohutusalane leave
Latviski Drošības informācija
Lietuviškai Saugos informacija
الفة العربية تعليمات السلامة



