



SONY[®]

4-264-526-51(1)

Stereo Headphones Casque d'écoute stéréo

Operating Instructions
Manuel d'instructions
Manual de instrucciones



* 4 2 6 4 5 2 6 5 1 * (1)

MDR-E9LP

©2021 Sony Corporation

Printed in Vietnam
Imprimé en Vietnam

English

Stereo headphones

Feature

300 kJ/m³ high power neodymium magnet is used to reproduce powerful bass sound.

Specifications

Type: Open air, dynamic / Driver units: 13.5 mm (CCAW), dome type / Power handling capacity: 100 mW (IEC*) / Impedance: 16 Ω at 1 kHz / Sensitivity: 104 dB/mW / Frequency response: 18 Hz – 22,000 Hz / Cable: Approx. 1.2 m (47.25 in), Y-type / Plug: L-shaped stereo mini plug / Mass: Approx. 6 g (0.22 oz.) without cable / Supplied accessories: Earpads (2)

* IEC = International Electrotechnical Commission

Design and specifications are subject to change without notice.

Replacement parts: earpads
Please consult your nearest authorized Sony retailer or www.sony.com for information about replacement parts.

Precautions

- High volume may adversely affect your hearing.
- Do not use the unit while walking, driving, or cycling. Doing so may cause traffic accidents.
- Do not use in hazardous areas unless the surrounding sound can be heard.
- There is a danger that small parts may be swallowed. After use, store in a location out of reach of small children.
- Do not put weight or pressure on the headphones as it may cause the headphones to deform during long storage.
- The earpads may deteriorate due to long-term storage or use.

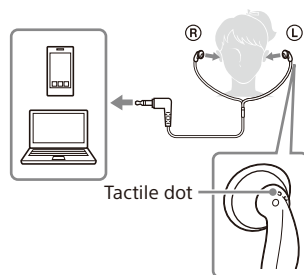
Note about static electricity

If you use the unit when the air is dry, you may experience discomfort due to static electricity accumulated on your body. This is not a malfunction of the unit. You can reduce the effect by wearing clothes made of natural materials that do not easily generate static electricity.

How to use

Wear the earpiece marked **R** in your right ear and the one marked **L** in your left ear.

There is a tactile dot on the unit marked **L** to distinguish the left side.



If the headphones do not fit your ears, put on the supplied earpads.



Français

Casque d'écoute stéréo

Caractéristique

Un aimant ultra-puissant au néodyme de 300 kJ/m³ est utilisé pour reproduire des graves puissants.

Spécifications

Type : Ouvert, dynamique / Transducteurs : 13,5 mm (CCAW), type à dome / Puissance admissible : 100 mW (IEC*) / Impédance : 16 Ω à 1 kHz / Sensibilité : 104 dB/mW / Réponse en fréquence : 18 Hz – 22 000 Hz / Câble : environ 1,2 m (47,25 po), type en Y / Fiche : mini-fiche stéréo en L plaquée or / Poids : environ 6 g (0,22 on.) sans câble / Accessoires fournis : Oreillettes (2)

* IEC = Commission Electrotechnique Internationale

La conception et les spécifications sont sujettes à modification sans préavis.

Pièces de rechange : oreillettes

Veuillez consulter votre revendeur Sony agréé le plus proche ou vous rendre sur le site www.sony.com pour obtenir de plus amples informations sur les pièces de rechange.

Précautions

- Un volume élevé peut nuire à votre audition.
- N'utilisez pas l'appareil lorsque vous marchez, conduisez ou faites du vélo. Cela pourrait provoquer des accidents de la circulation.
- N'utilisez pas l'appareil dans des zones dangereuses à moins que les bruits environnants puissent être entendus.
- Les petites pièces présentent un risque d'ingestion. Après utilisation, entreposez l'appareil dans un lieu hors de portée des enfants en bas âge.
- N'écrasez pas et n'exercez pas non plus de pression sur les écouteurs, car cela pourrait les déformer en cas de stockage prolongé.
- Les oreillettes peuvent s'abîmer après une utilisation intensive ou si elles restent rangées pendant longtemps.

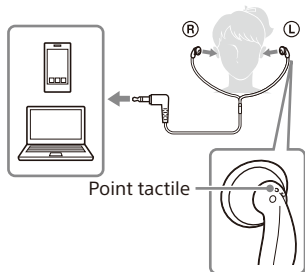
Remarque concernant l'électricité statique

Si vous utilisez l'appareil lorsque l'air est sec, vous pouvez ressentir une gêne due à l'électricité statique accumulée sur votre corps. Il ne s'agit pas d'un dysfonctionnement de l'appareil. Vous pouvez réduire cet effet en portant des vêtements en matériaux naturels qui ne génèrent pas facilement d'électricité statique.

Utilisation

Porter l'écouteur marqué **R** sur l'oreille droite et l'écouteur marqué **L** sur l'oreille gauche.

L'écouteur gauche, marqué **L**, porte un point tactile pour le distinguer.



Si la taille des écouteurs ne correspond pas à celle de vos oreilles, utilisez les oreillettes fournies.



Español

Auriculares estéreo

Característica

Imán de neodimio de alta potencia de 300 kJ/m³ para reproducir un sonido de graves potentes.

Especificaciones

Tipo: abiertos, dinámicos / Auriculares: 13,5 mm (CCAW), tipo cúpula / Capacidad de potencia: 100 mW (IEC*) / Impedancia: 16 Ω a 1 kHz / Sensibilidad: 104 dB/mW / Respuesta de frecuencia: 18 Hz – 22 000 Hz / Cable: Aprox. 1,2 m (tipo Y) / Clavija: miniclavija estéreo dorada en forma de L / Peso: aprox. 6 g sin el cable / Accesorios suministrados: almohadillas (2)

* IEC = Comisión Electrotécnica Internacional

El diseño y las especificaciones están sujetos a cambio sin previo aviso.

Piezas de repuesto: almohadillas

Para obtener información acerca de las piezas de repuesto, consúltelo con su distribuidor Sony autorizado más cercano o en www.sony.com.

Precauciones

- El volumen alto puede afectar negativamente a la audición.
- No utilice la unidad mientras camina, conduce o monta en bicicleta. Hacerlo puede causar accidentes de tránsito.
- No la utilice en zonas peligrosas a menos que pueda oír los sonidos que lo rodean.
- Existe el peligro de que se trague piezas pequeñas. Después de utilizar la unidad, guárdela en un lugar fuera del alcance de los niños pequeños.
- No someta los auriculares a peso o presión, ya que se pueden deformar en períodos de almacenamiento prolongado en estas condiciones.
- Los adaptadores pueden deteriorarse debido a un almacenamiento o uso prolongados.

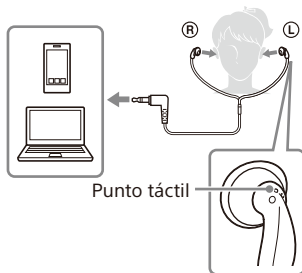
Nota acerca de la electricidad estática

Si utiliza la unidad cuando el aire está seco, es posible que experimente incomodidad debido a la electricidad estática acumulada en su cuerpo. Esto no es un fallo de funcionamiento de la unidad. Puede reducir este efecto si se viste con ropa compuesta por materiales naturales que no generen electricidad estática fácilmente.

Utilización

Póngase el auricular con la marca **R** en el oído derecho y el auricular con la marca **L** en el izquierdo.

Hay un punto táctil en la unidad marcado con una **L** para diferenciar el lado izquierdo.



Si los auriculares no se adaptan a sus oídos, coloque las almohadillas suministradas.

