

**SONY**

Stereo  
Headphones

Operating Instructions  
Mode d'emploi  
Manual de instrucciones

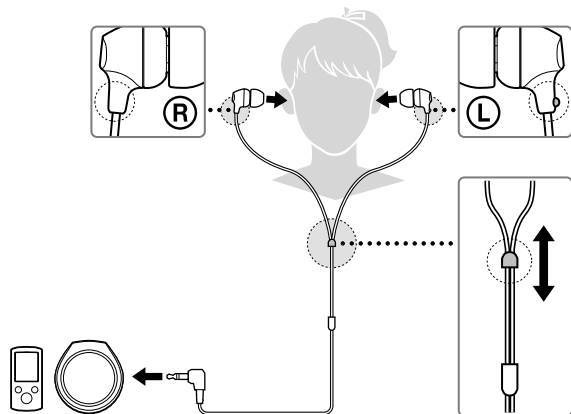


\* 4 4 6 5 9 0 9 8 1 \* (1)

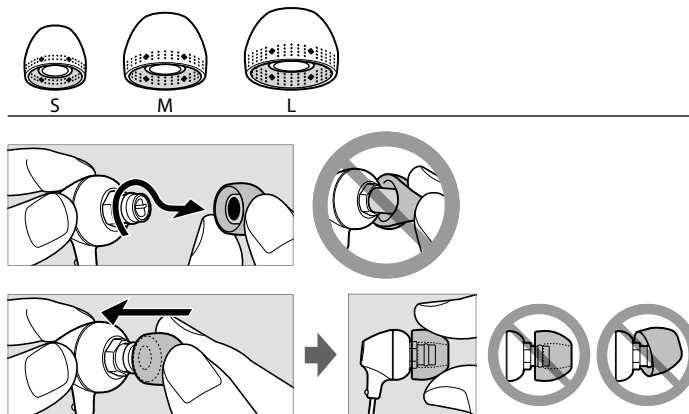
4-465-909-81(1)

MDR-EX15LP

How to use / Utilisation / Utilización



Earbuds / Oreillettes / Almohadillas



**Specifications****Type:** Closed, dynamic**Driver unit:** 9 mm, dome type**Power handling capacity:** 100 mW (IEC\*)**Impedance:** 16  $\Omega$  at 1 kHz**Sensitivity:** 100 dB/mW**Frequency response:** 8 Hz – 22,000 Hz**Cable:** Approx. 1.2 m (47 1/4 in), Litz wire, Y-type**Plug:** L-shaped stereo mini plug**Mass:** Approx. 3 g (0.11 oz) without cable**Supplied accessories**

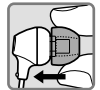
Earbuds: S (2 lines) (2), M (3 lines) (attached to the unit at the factory) (2), L (4 lines) (2)

\* IEC = International Electrotechnical Commission

Design and specifications are subject to change without notice.

Optional replacement earbuds can be ordered from your nearest authorized Sony retailer or [www.sony.com](http://www.sony.com).**Precautions**

High volume may affect your hearing. For traffic safety, do not use while driving or cycling.



Install the earbuds firmly. If an earbud accidentally detaches and is left in your ear, it may cause injury.



Keep earbuds clean. To clean the earbuds, wash them with a mild detergent solution.

**Note on static electricity**

Static electricity accumulated in the body may cause mild tingling in your ears. To minimize the effect, wear clothes made from natural materials.

**Spécifications****Type :** fermé, dynamique**Transducteur :** 9 mm, type à dôme**Puissance admissible :** 100 mW (CEI\*)**Impédance :** 16  $\Omega$  à 1 kHz**Sensibilité :** 100 dB/mW**Réponse en fréquence :** 8 Hz – 22 000 Hz**Câble :** environ 1,2 m (47 1/4 po), fil Litz, type en Y**Fiche :** mini-fiche stéréo en L**Masse :** environ 3 g (0.11 oz) sans câble**Accessoires fournis**

Oreillettes : S (2 lignes) (2), M (3 lignes) (2) (fixées à l'appareil en usine), L (4 lignes) (2)

\* CEI = Commission Électrotechnique Internationale

La conception et les spécifications sont sujettes à modification sans préavis.

Des oreillettes de rechange en option peuvent être commandées auprès de votre détaillant Sony le plus proche ou sur le site [www.sony.com](http://www.sony.com).**Précautions**

Vous risquez de subir des lésions auditives si vous utilisez cet appareil à un volume trop élevé. Pour des raisons de sécurité, ne l'utilisez pas en voiture ou à vélo.



Fixez fermement les oreillettes. Si une oreillette se détachait accidentellement et restait coincée dans votre oreille, elle risquerait de vous blesser.



Veillez à maintenir les oreillettes propres. Pour nettoyer les oreillettes, lavez-les avec une solution détergente douce.

**Remarque à propos de l'électricité statique**

L'électricité statique accumulée dans votre corps peut causer de légers fourmillements dans vos oreilles. Vous pouvez atténuer cet effet en portant des vêtements en matière naturelle.

**Especificaciones****Tipo:** cerrado, dinámico**Unidad auricular:** 9 mm, tipo cúpula**Capacidad de potencia:** 100 mW (IEC\*)**Impedancia:** 16  $\Omega$  a 1 kHz**Sensibilidad:** 100 dB/mW**Respuesta de frecuencia:** 8 Hz – 22.000 Hz**Cable:** aprox. 1,2 m, cable Litz, tipo Y**Clavija:** miniclavija estéreo en forma de L**Masa:** aprox. 3 g sin el cable**Accesorios suministrados**

Almohadillas: S (2 líneas) (2), M (3 líneas) (puestas en la unidad de fábrica) (2), L (4 líneas) (2)

\* IEC = Comisión Electrotécnica Internacional  
El diseño y las especificaciones están sujetos a cambios sin previo aviso.Otras almohadillas de recambio opcionales se pueden encargar al vendedor autorizado de Sony más cercano o en [www.sony.com](http://www.sony.com).**Precauciones**

Si utiliza los auriculares a un volumen alto, puede dañar sus oídos. Por razones de seguridad vial, no los utilice mientras conduzca o vaya en bicicleta.



Coloque las almohadillas firmemente en los auriculares. Si accidentalmente se suelta una almohadilla y se queda en el oído, podrían producirse lesiones.



Mantenga limpias las almohadillas. Para limpiar las almohadillas, lávelas con una solución de detergente suave.

**Nota acerca de la electricidad estática**

Es posible que sienta un suave cosquilleo en los oídos debido a la electricidad estática acumulada en el cuerpo. Puede minimizar el efecto si utiliza ropa confeccionada con materiales naturales.