

Questo manuale d'istruzione è fornito da trovaprezzi.it. Scopri tutte le offerte per Sony MDR-EX650AP

Oro o cerca il tuo prodotto tra le migliori offerte di Cuffie e Microfoni

SONY

Stereo Headphones

Стереοфонические наушники

Operating Instructions
Mode d'emploi
Bedienungsanleitung
Manual de instrucciones
Instruções de uso
Gebruiksaanwijzing
Instruções de operação
Betjeningsvejledning

Καυτόδηοηεί
Bruksanvisning
Instrukcja obsługi
Kezélési útmutató
Návod k použití
Uputze za uporabu
Návod na obsluhu
Инструкция по эксплуатации

Οδηγίες λειτουργίας
Εκπαιρεία
Instrucțiuni de utilizare
Navodila za uporabo
Uputstvo za korišćenje
Инструкция по эксплуатации

MDR-EX650AP

©2014 Sony Corporation Printed in Thailand
4-488-1039(21)

English Stereo headphones Français Casque d'écoute stéréo

Notice for customers: the following information is only applicable to products sold in countries applying CE marking and UK applying relevant statutory requirements.

This product has been manufactured by or on behalf of Sony Corporation.
EU and UK importer: Sony Europe B.V.
Inquiries to the EU importer or related to product compliance in Europe should be sent to the manufacturer's authorized representative, Sony Belgium, bijkantoor van Sony Europe B.V., Da Vincielaan 7-D1, 1930 Zaventem, Belgium.
Inquiries to the UK importer or related to product compliance in the UK should be sent to the manufacturer's authorized representative, Sony Europe B.V., The Heights, Brooklands, Weybridge, Surrey KT23 0XW, United Kingdom.

Notice for customers: the following information is only applicable to products sold in countries applying CE marking and UK applying relevant statutory requirements.

This product has been manufactured by or on behalf of Sony Corporation.
EU and UK importer: Sony Europe B.V.
Inquiries to the EU importer or related to product compliance in Europe should be sent to the manufacturer's authorized representative, Sony Belgium, bijkantoor van Sony Europe B.V., Da Vincielaan 7-D1, 1930 Zaventem, Belgium.
Inquiries to the UK importer or related to product compliance in the UK should be sent to the manufacturer's authorized representative, Sony Europe B.V., The Heights, Brooklands, Weybridge, Surrey KT23 0XW, United Kingdom.

Disposal of old electrical & electronic equipment (applying to European Union and other countries with separate collection systems)

This symbol on the product or on its packaging indicates that this product shall not be treated as household waste. Instead it shall be handed over to the appropriate collection point for the recycling of electrical and electronic equipment. By ensuring that this product is disposed of correctly, you will help to prevent potential negative consequences for the environment and human health, which could be caused by inappropriate waste handling of this product. The recycling of materials will help to conserve natural resources. For more detailed information about recycling of this product, please contact your local Civic Office, your household waste disposal service or the shop where you purchased the product.

Recycling symbol
This symbol on the product or on its packaging indicates that this product shall not be treated as household waste. Instead it shall be handed over to the appropriate collection point for the recycling of electrical and electronic equipment. By ensuring that this product is disposed of correctly, you will help to prevent potential negative consequences for the environment and human health, which could be caused by inappropriate waste handling of this product. The recycling of materials will help to conserve natural resources. For more detailed information about recycling of this product, please contact your local Civic Office, your household waste disposal service or the shop where you purchased the product.

Compatible products
Use this unit with smartphones.
Notes:
• If you connect to an unsupported smartphone, the microphone of this unit may not function, or the audio level may be low.
• This unit is not guaranteed to operate digital music content.

Using the Multi-function button**
Press once to answer the call, press again to end; press to play/pause a track.

Available operations for iPhone
Press and hold the Multi-function button for iPhone product with a single press. Skips to the next track with a double press. Skips to the previous track with a triple press. Starts the "Sir" feature with a long press (if available). Hold down for about two seconds to reject an incoming call. When you let go, two low beeps confirm the call is rejected.
** The button function may vary depending on the smartphone.
* Availability of the "Sir" feature depends on iPhone and its software version.

Specifications
Headphones
Type: Closed, dynamic / Driver unit: 12 mm, dome type (CCAW Voice Coil) / Power handling capacity: 100 mW (IEC) / Impedance: 32 Ω at 1 kHz / Sensitivity: 105 dB/mV / Frequency response: 5 Hz ~ 20,000 Hz / Cable: Approx. 1.2 m, OFC Litz wire, Y-type / Plug: 3.5mm gold-plated 4-pole mini plug / Mass: Approx. 9 g (without earbuds) / Weight: 15 g (without earbuds)

Microphone
Type: Electret condenser / Directivity: Omni directional / Open circuit voltage level: -40 dB (0 dB = 1 V/μPa) / Effective frequency range: 20 Hz ~ 20,000 Hz / Sensitivity: 105 dB/mV (IEC) / Impedance: 32 Ω at 1 kHz / Cable: Approx. 1.2 m, OFC Litz wire, Y-type / Plug: 3.5mm gold-plated 4-pole mini plug / Mass: Approx. 9 g (without earbuds) / Weight: 15 g (without earbuds)

Supplied accessories
Hybrid silicone rubber earbuds: SS (red) (2), S (orange) (2) / Carrying pouch (sprung type) (1) / IEC = International Electrotechnical Commission. Design and specifications are subject to change without notice.
iPhone and Siri are trademarks of Apple Inc., registered in the U.S. and other countries.

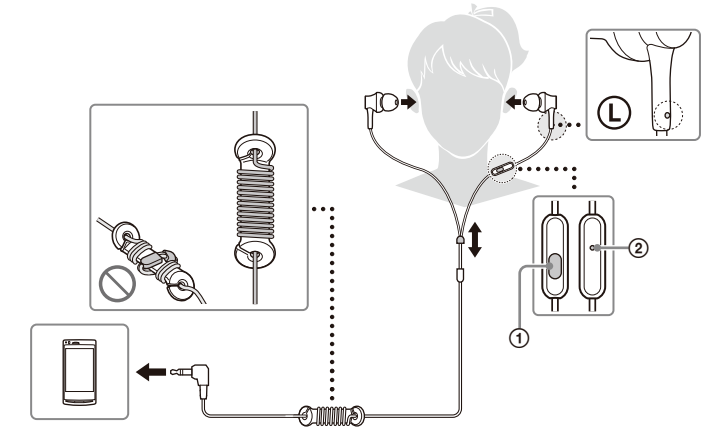
Replacement parts: Hybrid silicone rubber earbuds. Please consult your nearest Sony dealer for information about replacement parts.

Notes on wearing the unit
After use, remove the headphones slowly.
• Because the earbuds achieve a tight seal in the ears, forcibly wearing them in or quickly pulling them out can result in earpain damage.
When pressing the earbuds, the speaker diaphragm may produce a click sound. This is not a malfunction.

Precautions
High volume may adversely affect your hearing.
Do not use the unit while walking, driving, or cycling. Doing so may cause traffic accidents.
Do not use headphones unless the surrounding sound can be heard.
If the earbuds are not securely attached, they may fall off and remain inside the ear during use. Make sure that the earbuds are securely attached before use.
There is a danger that small parts may be swallowed. After use, store in a location out of reach of small children.

Note about static electricity
If the unit is used in a dry environment, you may experience discomfort due to static electricity accumulated on your body. This is not a problem with the unit. You can reduce the effect by wearing clothes made of natural materials that do not easily generate static electricity.

If the earbuds become dirty, remove them from the unit and gently wash them by hand using a neutral detergent. After cleaning, thoroughly wipe off any moisture.



Deutsch Stereokopfhörer Español Auriculares estéreo

Hinweis für Kunden: Die folgenden Informationen gelten nur für Produkte, die in Ländern verkauft werden, in denen IEC-Richtlinien gelten.

Dieses Produkt wurde von oder für die Sony Corporation hergestellt.
Importeur UE: Sony Europe B.V.
Anfragen an den Importeur oder zur Produktkonformität auf Grundlage der Gesetzgebung in Europa senden Sie bitte an den Bevollmächtigten: Sony Belgium, bijkantoor van Sony Europe B.V., Da Vincielaan 7-D1, 1930 Zaventem, Belgium.

Avviso per gli clienti: Le seguenti informazioni sono applicabili solo ai prodotti venduti in Paesi in cui si applicano le direttive UE.

Questo prodotto è stato fabbricato por o en nombre de Sony Corporation.
Importador UE: Sony Europe B.V.
Las consultas relacionadas con el Importador a la UE o con la conformidad del producto en Europa deben dirigirse al representante autorizado por el fabricante: Sony Belgium, bijkantoor van Sony Europe B.V., Da Vincielaan 7-D1, 1930 Zaventem, België.

Trattamento dei dispositivi elettrici ed elettronici al fine di uso applicabile in tutti i Paesi dell'Unione Europea e in altri Paesi con sistema di raccolta separata dei rifiuti

Questo simbolo sul prodotto o sulla confezione indica che il prodotto non deve essere considerato come un normale rifiuto domestico, ma deve invece essere consegnato in un punto di raccolta appropriato per il riciclo di apparecchi elettronici ed elettronici. Assicurarsi che questo prodotto sia smaltito correttamente, contribuendo a prevenire potenziali conseguenze negative per l'ambiente e per la salute che potrebbero altrimenti essere causate da uno smaltimento inadeguato. Il riciclaggio dei materiali aiuta a conservare le risorse naturali e a proteggere l'ambiente. Assicurarsi che questo prodotto, si prega di contattare il vostro Comune, il servizio locale di smaltimento rifiuti, l'organizzatore del punto vendita presso il quale è stato acquistato.

Tratamiento de los equipos eléctricos y electrónicos al final de su vida útil (aplicable en la Unión Europea y otros países con sistemas de tratamiento selectivo de residuos)

Este símbolo en el equipo o en su empaque indica que el presente producto no puede tratarse como un residuo doméstico normal. Debe ser enviado a un punto de recogida de aparatos eléctricos y electrónicos. Al asegurarse de que este producto sea reciclado correctamente, contribuirá a prevenir las posibles consecuencias negativas para el medio ambiente y para la salud que podrían producirse de lo contrario. El reciclaje de los materiales ayuda a preservar los recursos naturales y a proteger el medio ambiente. Asegurarse de que este producto, si se trata de contactar con su Ayuntamiento, el servicio local de recogida de residuos, el organizador del punto de venta o el establecimiento donde lo adquirió el producto.

Tratamento dos dispositivos eletrônicos e eletrônicos ao final de sua vida útil (aplicável na União Europeia e em outros países com sistema de coleta seletiva de resíduos)

Este símbolo no produto ou na embalagem indica que o presente produto não deve ser tratado como um resíduo doméstico normal. Deve ser enviado a um ponto de coleta de equipamentos elétricos e eletrônicos. Ao garantir uma eliminação adequada deste produto, irá ajudar a evitar potenciais consequências negativas para o meio ambiente e para a saúde pública que poderiam ser causadas por uma inadequada destinação deste produto. Contribuirá para a conservação dos recursos naturais. Para obter informações mais detalhadas sobre o descarte deste produto, contate o município onde o produto foi adquirido ou o estabelecimento onde o produto foi adquirido.

Tratamiento de los equipos eléctricos y electrónicos al final de su vida útil (aplicable en la Unión Europea y otros países con sistemas de tratamiento selectivo de residuos)

Este símbolo en el equipo o en su empaque indica que el presente producto no puede tratarse como un residuo doméstico normal. Debe ser enviado a un punto de recogida de aparatos eléctricos y electrónicos. Al asegurarse de que este producto sea reciclado correctamente, contribuirá a prevenir las posibles consecuencias negativas para el medio ambiente y para la salud que podrían producirse de lo contrario. El reciclaje de los materiales ayuda a preservar los recursos naturales y a proteger el medio ambiente. Asegurarse de que este producto, si se trata de contactar con su Ayuntamiento, el servicio local de recogida de residuos, el organizador del punto de venta o el establecimiento donde lo adquirió el producto.

Tratamento dos dispositivos eletrônicos e eletrônicos ao final de sua vida útil (aplicável na União Europeia e em outros países com sistema de coleta seletiva de resíduos)

Este símbolo no produto ou na embalagem indica que o presente produto não deve ser tratado como um resíduo doméstico normal. Deve ser enviado a um ponto de coleta de equipamentos elétricos e eletrônicos. Ao garantir uma eliminação adequada deste produto, irá ajudar a evitar potenciais consequências negativas para o meio ambiente e para a saúde pública que poderiam ser causadas por uma inadequada destinação deste produto. Contribuirá para a conservação dos recursos naturais. Para obter informações mais detalhadas sobre o descarte deste produto, contate o município onde o produto foi adquirido ou o estabelecimento onde o produto foi adquirido.

Tratamiento de los equipos eléctricos y electrónicos al final de su vida útil (aplicable en la Unión Europea y otros países con sistemas de tratamiento selectivo de residuos)

Este símbolo en el equipo o en su empaque indica que el presente producto no puede tratarse como un residuo doméstico normal. Debe ser enviado a un punto de recogida de aparatos eléctricos y electrónicos. Al asegurarse de que este producto sea reciclado correctamente, contribuirá a prevenir las posibles consecuencias negativas para el medio ambiente y para la salud que podrían producirse de lo contrario. El reciclaje de los materiales ayuda a preservar los recursos naturales y a proteger el medio ambiente. Asegurarse de que este producto, si se trata de contactar con su Ayuntamiento, el servicio local de recogida de residuos, el organizador del punto de venta o el establecimiento donde lo adquirió el producto.

Tratamento dos dispositivos eletrônicos e eletrônicos ao final de sua vida útil (aplicável na União Europeia e em outros países com sistema de coleta seletiva de resíduos)

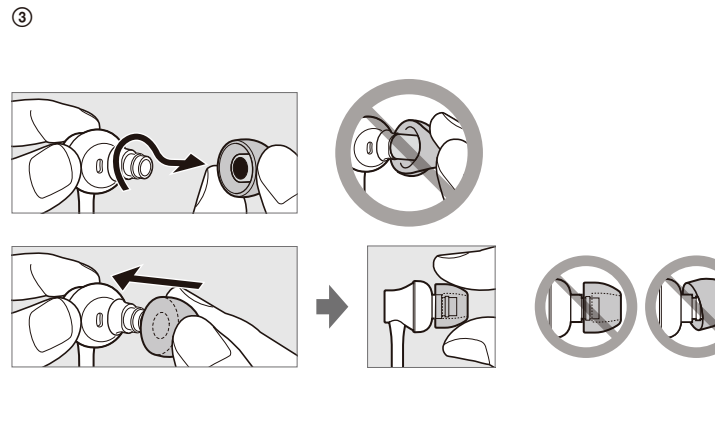
Este símbolo no produto ou na embalagem indica que o presente produto não deve ser tratado como um resíduo doméstico normal. Deve ser enviado a um ponto de coleta de equipamentos elétricos e eletrônicos. Ao garantir uma eliminação adequada deste produto, irá ajudar a evitar potenciais consequências negativas para o meio ambiente e para a saúde pública que poderiam ser causadas por uma inadequada destinação deste produto. Contribuirá para a conservação dos recursos naturais. Para obter informações mais detalhadas sobre o descarte deste produto, contate o município onde o produto foi adquirido ou o estabelecimento onde o produto foi adquirido.

Tratamiento de los equipos eléctricos y electrónicos al final de su vida útil (aplicable en la Unión Europea y otros países con sistemas de tratamiento selectivo de residuos)

Este símbolo en el equipo o en su empaque indica que el presente producto no puede tratarse como un residuo doméstico normal. Debe ser enviado a un punto de recogida de aparatos eléctricos y electrónicos. Al asegurarse de que este producto sea reciclado correctamente, contribuirá a prevenir las posibles consecuencias negativas para el medio ambiente y para la salud que podrían producirse de lo contrario. El reciclaje de los materiales ayuda a preservar los recursos naturales y a proteger el medio ambiente. Asegurarse de que este producto, si se trata de contactar con su Ayuntamiento, el servicio local de recogida de residuos, el organizador del punto de venta o el establecimiento donde lo adquirió el producto.

Tratamento dos dispositivos eletrônicos e eletrônicos ao final de sua vida útil (aplicável na União Europeia e em outros países com sistema de coleta seletiva de resíduos)

Este símbolo no produto ou na embalagem indica que o presente produto não deve ser tratado como um resíduo doméstico normal. Deve ser enviado a um ponto de coleta de equipamentos elétricos e eletrônicos. Ao garantir uma eliminação adequada deste produto, irá ajudar a evitar potenciais consequências negativas para o meio ambiente e para a saúde pública que poderiam ser causadas por uma inadequada destinação deste produto. Contribuirá para a conservação dos recursos naturais. Para obter informações mais detalhadas sobre o descarte deste produto, contate o município onde o produto foi adquirido ou o estabelecimento onde o produto foi adquirido.



Italiano Cuffie stereo

Hinweis für Kunden: Die folgenden Informationen gelten nur für Produkte, die in Ländern verkauft werden, in denen IEC-Richtlinien gelten.

Dieses Produkt wurde von oder für die Sony Corporation hergestellt.
Importeur UE: Sony Europe B.V.
Anfragen an den Importeur oder zur Produktkonformität auf Grundlage der Gesetzgebung in Europa senden Sie bitte an den Bevollmächtigten: Sony Belgium, bijkantoor van Sony Europe B.V., Da Vincielaan 7-D1, 1930 Zaventem, Belgium.

Avviso per gli clienti: Le seguenti informazioni sono applicabili solo ai prodotti venduti in Paesi in cui si applicano le direttive UE.

Questo prodotto è stato fabbricato da o per conto di Sony Corporation.
Importatore UE: Sony Europe B.V.
Le richieste all'importatore UE relative alla conformità di prodotti in Europa devono essere indirizzate al rappresentante autorizzato del costruttore: Sony Belgium, bijkantoor van Sony Europe B.V., Da Vincielaan 7-D1, 1930 Zaventem, België.

Trattamento dei dispositivi elettrici ed elettronici al fine di uso applicabile in tutti i Paesi dell'Unione Europea e in altri Paesi con sistema di raccolta separata dei rifiuti

Questo simbolo sul prodotto o sulla confezione indica che il prodotto non deve essere considerato come un normale rifiuto domestico, ma deve invece essere consegnato in un punto di raccolta appropriato per il riciclo di apparecchi elettronici ed elettronici. Assicurarsi che questo prodotto sia smaltito correttamente, contribuendo a prevenire potenziali conseguenze negative per l'ambiente e per la salute che potrebbero altrimenti essere causate da uno smaltimento inadeguato. Il riciclaggio dei materiali aiuta a conservare le risorse naturali e a proteggere l'ambiente. Assicurarsi che questo prodotto, si prega di contattare il vostro Comune, il servizio locale di smaltimento rifiuti, l'organizzatore del punto vendita presso il quale è stato acquistato.

Tratamiento de los equipos eléctricos y electrónicos al final de su vida útil (aplicable en la Unión Europea y otros países con sistemas de tratamiento selectivo de residuos)

Este símbolo en el equipo o en su empaque indica que el presente producto no puede tratarse como un residuo doméstico normal. Debe ser enviado a un punto de recogida de aparatos eléctricos y electrónicos. Al asegurarse de que este producto sea reciclado correctamente, contribuirá a prevenir las posibles consecuencias negativas para el medio ambiente y para la salud que podrían producirse de lo contrario. El reciclaje de los materiales ayuda a preservar los recursos naturales y a proteger el medio ambiente. Asegurarse de que este producto, si se trata de contactar con su Ayuntamiento, el servicio local de recogida de residuos, el organizador del punto de venta o el establecimiento donde lo adquirió el producto.

Tratamento dos dispositivos eletrônicos e eletrônicos ao final de sua vida útil (aplicável na União Europeia e em outros países com sistema de coleta seletiva de resíduos)

Este símbolo no produto ou na embalagem indica que o presente produto não deve ser tratado como um resíduo doméstico normal. Deve ser enviado a um ponto de coleta de equipamentos elétricos e eletrônicos. Ao garantir uma eliminação adequada deste produto, irá ajudar a evitar potenciais consequências negativas para o meio ambiente e para a saúde pública que poderiam ser causadas por uma inadequada destinação deste produto. Contribuirá para a conservação dos recursos naturais. Para obter informações mais detalhadas sobre o descarte deste produto, contate o município onde o produto foi adquirido ou o estabelecimento onde o produto foi adquirido.

Tratamiento de los equipos eléctricos y electrónicos al final de su vida útil (aplicable en la Unión Europea y otros países con sistemas de tratamiento selectivo de residuos)

Este símbolo en el equipo o en su empaque indica que el presente producto no puede tratarse como un residuo doméstico normal. Debe ser enviado a un punto de recogida de aparatos eléctricos y electrónicos. Al asegurarse de que este producto sea reciclado correctamente, contribuirá a prevenir las posibles consecuencias negativas para el medio ambiente y para la salud que podrían producirse de lo contrario. El reciclaje de los materiales ayuda a preservar los recursos naturales y a proteger el medio ambiente. Asegurarse de que este producto, si se trata de contactar con su Ayuntamiento, el servicio local de recogida de residuos, el organizador del punto de venta o el establecimiento donde lo adquirió el producto.

Tratamento dos dispositivos eletrônicos e eletrônicos ao final de sua vida útil (aplicável na União Europeia e em outros países com sistema de coleta seletiva de resíduos)

Este símbolo no produto ou na embalagem indica que o presente produto não deve ser tratado como um resíduo doméstico normal. Deve ser enviado a um ponto de coleta de equipamentos elétricos e eletrônicos. Ao garantir uma eliminação adequada deste produto, irá ajudar a evitar potenciais consequências negativas para o meio ambiente e para a saúde pública que poderiam ser causadas por uma inadequada destinação deste produto. Contribuirá para a conservação dos recursos naturais. Para obter informações mais detalhadas sobre o descarte deste produto, contate o município onde o produto foi adquirido ou o estabelecimento onde o produto foi adquirido.

Tratamiento de los equipos eléctricos y electrónicos al final de su vida útil (aplicable en la Unión Europea y otros países con sistemas de tratamiento selectivo de residuos)

Este símbolo en el equipo o en su empaque indica que el presente producto no puede tratarse como un residuo doméstico normal. Debe ser enviado a un punto de recogida de aparatos eléctricos y electrónicos. Al asegurarse de que este producto sea reciclado correctamente, contribuirá a prevenir las posibles consecuencias negativas para el medio ambiente y para la salud que podrían producirse de lo contrario. El reciclaje de los materiales ayuda a preservar los recursos naturales y a proteger el medio ambiente. Asegurarse de que este producto, si se trata de contactar con su Ayuntamiento, el servicio local de recogida de residuos, el organizador del punto de venta o el establecimiento donde lo adquirió el producto.

Tratamento dos dispositivos eletrônicos e eletrônicos ao final de sua vida útil (aplicável na União Europeia e em outros países com sistema de coleta seletiva de resíduos)

Este símbolo no produto ou na embalagem indica que o presente produto não deve ser tratado como um resíduo doméstico normal. Deve ser enviado a um ponto de coleta de equipamentos elétricos e eletrônicos. Ao garantir uma eliminação adequada deste produto, irá ajudar a evitar potenciais consequências negativas para o meio ambiente e para a saúde pública que poderiam ser causadas por uma inadequada destinação deste produto. Contribuirá para a conservação dos recursos naturais. Para obter informações mais detalhadas sobre o descarte deste produto, contate o município onde o produto foi adquirido ou o estabelecimento onde o produto foi adquirido.

Tratamiento de los equipos eléctricos y electrónicos al final de su vida útil (aplicable en la Unión Europea y otros países con sistemas de tratamiento selectivo de residuos)

Este símbolo en el equipo o en su empaque indica que el presente producto no puede tratarse como un residuo doméstico normal. Debe ser enviado a un punto de recogida de aparatos eléctricos y electrónicos. Al asegurarse de que este producto sea reciclado correctamente, contribuirá a prevenir las posibles consecuencias negativas para el medio ambiente y para la salud que podrían producirse de lo contrario. El reciclaje de los materiales ayuda a preservar los recursos naturales y a proteger el medio ambiente. Asegurarse de que este producto, si se trata de contactar con su Ayuntamiento, el servicio local de recogida de residuos, el organizador del punto de venta o el establecimiento donde lo adquirió el producto.

Tratamento dos dispositivos eletrônicos e eletrônicos ao final de sua vida útil (aplicável na União Europeia e em outros países com sistema de coleta seletiva de resíduos)

Este símbolo no produto ou na embalagem indica que o presente produto não deve ser tratado como um resíduo doméstico normal. Deve ser enviado a um ponto de coleta de equipamentos elétricos e eletrônicos. Ao garantir uma eliminação adequada deste produto, irá ajudar a evitar potenciais consequências negativas para o meio ambiente e para a saúde pública que poderiam ser causadas por uma inadequada destinação deste produto. Contribuirá para a conservação dos recursos naturais. Para obter informações mais detalhadas sobre o descarte deste produto, contate o município onde o produto foi adquirido ou o estabelecimento onde o produto foi adquirido.

Português Auscultadores estéreo

Hinweis für Kunden: Die folgenden Informationen gelten nur für Produkte, die in Ländern verkauft werden, in denen IEC-Richtlinien gelten.

Dieses Produkt wurde von oder für die Sony Corporation hergestellt.
Importeur UE: Sony Europe B.V.
Anfragen an den Importeur oder zur Produktkonformität auf Grundlage der Gesetzgebung in Europa senden Sie bitte an den Bevollmächtigten: Sony Belgium, bijkantoor van Sony Europe B.V., Da Vincielaan 7-D1, 1930 Zaventem, Belgium.

Avviso per gli clienti: Le seguenti informazioni sono applicabili solo ai prodotti venduti in Paesi in cui si applicano le direttive UE.

Questo prodotto è stato fabbricato da o per conto di Sony Corporation.
Importatore UE: Sony Europe B.V.
Le richieste all'importatore UE relative alla conformità di prodotti in Europa devono essere indirizzate al rappresentante autorizzato del costruttore: Sony Belgium, bijkantoor van Sony Europe B.V., Da Vincielaan 7-D1, 1930 Zaventem, België.

Trattamento dei dispositivi elettrici ed elettronici al fine di uso applicabile in tutti i Paesi dell'Unione Europea e in altri Paesi con sistema di raccolta separata dei rifiuti

Questo simbolo sul prodotto o sulla confezione indica che il prodotto non deve essere considerato come un normale rifiuto domestico, ma deve invece essere consegnato in un punto di raccolta appropriato per il riciclo di apparecchi elettronici ed elettronici. Assicurarsi che questo prodotto sia smaltito correttamente, contribuendo a prevenire potenziali conseguenze negative per l'ambiente e per la salute che potrebbero altrimenti essere causate da uno smaltimento inadeguato. Il riciclaggio dei materiali aiuta a conservare le risorse naturali e a proteggere l'ambiente. Assicurarsi che questo prodotto, si prega di contattare il vostro Comune, il servizio locale di smaltimento rifiuti, l'organizzatore del punto vendita presso il quale è stato acquistato.

Tratamiento de los equipos eléctricos y electrónicos al final de su vida útil (aplicable en la Unión Europea y otros países con sistemas de tratamiento selectivo de residuos)

Este símbolo en el equipo o en su empaque indica que el presente producto no puede tratarse como un residuo doméstico normal. Debe ser enviado a un punto de recogida de aparatos eléctricos y electrónicos. Al asegurarse de que este producto sea reciclado correctamente, contribuirá a prevenir las posibles consecuencias negativas para el medio ambiente y para la salud que podrían producirse de lo contrario. El reciclaje de los materiales ayuda a preservar los recursos naturales y a proteger el medio ambiente. Asegurarse de que este producto, si se trata de contactar con su Ayuntamiento, el servicio local de recogida de residuos, el organizador del punto de venta o el establecimiento donde lo adquirió el producto.

Tratamento dos dispositivos eletrônicos e eletrônicos ao final de sua vida útil (aplicável na União Europeia e em outros países com sistema de coleta seletiva de resíduos)

Este símbolo no produto ou na embalagem indica que o presente produto não deve ser tratado como um resíduo doméstico normal. Deve ser enviado a um ponto de coleta de equipamentos elétricos e eletrônicos. Ao garantir uma eliminação adequada deste produto, irá ajudar a evitar potenciais consequências negativas para o meio ambiente e para a saúde pública que poderiam ser causadas por uma inadequada destinação deste produto. Contribuirá para a conservação dos recursos naturais. Para obter informações mais detalhadas sobre o descarte deste produto, contate o município onde o produto foi adquirido ou o estabelecimento onde o produto foi adquirido.

Tratamiento de los equipos eléctricos y electrónicos al final de su vida útil (aplicable en la Unión Europea y otros países con sistemas de tratamiento selectivo de residuos)

Este símbolo en el equipo o en su empaque indica que el presente producto no puede tratarse como un residuo doméstico normal. Debe ser enviado a un punto de recogida de aparatos eléctricos y electrónicos. Al asegurarse de que este producto sea reciclado correctamente, contribuirá a prevenir las posibles consecuencias negativas para el medio ambiente y para la salud que podrían producirse de lo contrario. El reciclaje de los materiales ayuda a preservar los recursos naturales y a proteger el medio ambiente. Asegurarse de que este producto, si se trata de contactar con su Ayuntamiento, el servicio local de recogida de residuos, el organizador del punto de venta o el establecimiento donde lo adquirió el producto.

Tratamento dos dispositivos eletrônicos e eletrônicos ao final de sua vida útil (aplicável na União Europeia e em outros países com sistema de coleta seletiva de resíduos)

Este símbolo no produto ou na embalagem indica que o presente produto não deve ser tratado como um resíduo doméstico normal. Deve ser enviado a um ponto de coleta de equipamentos elétricos e eletrônicos. Ao garantir uma eliminação adequada deste produto, irá ajudar a evitar potenciais consequências negativas para o meio ambiente e para a saúde pública que poderiam ser causadas por uma inadequada destinação deste produto. Contribuirá para a conservação dos recursos naturais. Para obter informações mais detalhadas sobre o descarte deste produto, contate o município onde o produto foi adquirido ou o estabelecimento onde o produto foi adquirido.

Tratamiento de los equipos eléctricos y electrónicos al final de su vida útil (aplicable en la Unión Europea y otros países con sistemas de tratamiento selectivo de residuos)

Este símbolo en el equipo o en su empaque indica que el presente producto no puede tratarse como un residuo doméstico normal. Debe ser enviado a un punto de recogida de aparatos eléctricos y electrónicos. Al asegurarse de que este producto sea reciclado correctamente, contribuirá a prevenir las posibles consecuencias negativas para el medio ambiente y para la salud que podrían producirse de lo contrario. El reciclaje de los materiales ayuda a preservar los recursos naturales y a proteger el medio ambiente. Asegurarse de que este producto, si se trata de contactar con su Ayuntamiento, el servicio local de recogida de residuos, el organizador del punto de venta o el establecimiento donde lo adquirió el producto.

Tratamento dos dispositivos eletrônicos e eletrônicos ao final de sua vida útil (aplicável na União Europeia e em outros países com sistema de coleta seletiva de resíduos)

Este símbolo no produto ou na embalagem indica que o presente produto não deve ser tratado como um resíduo doméstico normal. Deve ser enviado a um ponto de coleta de equipamentos elétricos e eletrônicos. Ao garantir uma eliminação adequada deste produto, irá ajudar a evitar potenciais consequências negativas para o meio ambiente e para a saúde pública que poderiam ser causadas por uma inadequada destinação deste produto. Contribuirá para a conservação dos recursos naturais. Para obter informações mais detalhadas sobre o descarte deste produto, contate o município onde o produto foi adquirido ou o estabelecimento onde o produto foi adquirido.

Tratamiento de los equipos eléctricos y electrónicos al final de su vida útil (aplicable en la Unión Europea y otros países con sistemas de tratamiento selectivo de residuos)

Este símbolo en el equipo o en su empaque indica que el presente producto no puede tratarse como un residuo doméstico normal. Debe ser enviado a un punto de recogida de aparatos eléctricos y electrónicos. Al asegurarse de que este producto sea reciclado correctamente, contribuirá a prevenir las posibles consecuencias negativas para el medio ambiente y para la salud que podrían producirse de lo contrario. El reciclaje de los materiales ayuda a preservar los recursos naturales y a proteger el medio ambiente. Asegurarse de que este producto, si se trata de contactar con su Ayuntamiento, el servicio local de recogida de residuos, el organizador del punto de venta o el establecimiento donde lo adquirió el producto.

Tratamento dos dispositivos eletrônicos e eletrônicos ao final de sua vida útil (aplicável na União Europeia e em outros países com sistema de coleta seletiva de resíduos)

Este símbolo no produto ou na embalagem indica que o presente produto não deve ser tratado como um resíduo doméstico normal. Deve ser enviado a um ponto de coleta de equipamentos elétricos e eletrônicos. Ao garantir uma eliminação adequada deste produto, irá ajudar a evitar potenciais consequências negativas para o meio ambiente e para a saúde pública que poderiam ser causadas por uma inadequada destinação deste produto. Contribuirá para a conservação dos recursos naturais. Para obter informações mais detalhadas sobre o descarte deste produto, contate o município onde o produto foi adquirido ou o estabelecimento onde o produto foi adquirido.

Tratamiento de los equipos eléctricos y electrónicos al final de su vida útil (aplicable en la Unión Europea y otros países con sistemas de tratamiento selectivo de residuos)

Este símbolo en el equipo o en su empaque indica que el presente producto no puede tratarse como un residuo doméstico normal. Debe ser enviado a un punto de recogida de aparatos eléctricos y electrónicos. Al asegurarse de que este producto sea reciclado correctamente, contribuirá a prevenir las posibles consecuencias negativas para el medio ambiente y para la salud que podrían producirse de lo contrario. El reciclaje de los materiales ayuda a preservar los recursos naturales y a proteger el medio ambiente. Asegurarse de que este producto, si se trata de contactar con su Ayuntamiento, el servicio local de recogida de residuos, el organizador del punto de venta o el establecimiento donde lo adquirió el producto.

Tratamento dos dispositivos eletrônicos e eletrônicos ao final de sua vida útil (aplicável na União Europeia e em outros países com sistema de coleta seletiva de resíduos)

Este símbolo no produto ou na embalagem indica que o presente produto não deve ser tratado como um resíduo doméstico normal. Deve ser enviado a um ponto de coleta de equipamentos elétricos e eletrônicos. Ao garantir uma eliminação adequada deste produto, irá ajudar a evitar potenciais consequências negativas para o meio ambiente e para a saúde pública que poderiam ser causadas por uma inadequada destinação deste produto. Contribuirá para a conservação dos recursos naturais. Para obter informações mais detalhadas sobre o descarte deste produto, contate o município onde o produto foi adquirido ou o estabelecimento onde o produto foi adquirido.

Tratamiento de los equipos eléctricos y electrónicos al final de su vida útil (aplicable en la Unión Europea y otros países con sistemas de tratamiento selectivo de residuos)

Este símbolo en el equipo o en su empaque indica que el presente producto no puede tratarse como un residuo doméstico normal. Debe ser enviado a un punto de recogida de aparatos eléctricos y electrónicos. Al asegurarse de que este producto sea reciclado correctamente, contribuirá a prevenir las posibles consecuencias negativas para el medio ambiente y para la salud que podrían producirse de lo contrario. El reciclaje de los materiales ayuda a preservar los recursos naturales y a proteger el medio ambiente. Asegurarse de que este producto, si se trata de contactar con su Ayuntamiento, el servicio local de recogida de residuos, el organizador del punto de venta o el establecimiento donde lo adquirió el producto.

Svenska Stereohörlurar

Hinweis für Kunden: Die folgenden Informationen gelten nur für Produkte, die in Ländern verkauft werden, in denen IEC-Richtlinien gelten.

Dieses Produkt wurde von oder für die Sony Corporation hergestellt.
Importeur UE: Sony Europe B.V.
Anfragen an den Importeur oder zur Produktkonformität auf Grundlage der Gesetzgebung in Europa senden Sie bitte an den Bevollmächtigten: Sony Belgium, bijkantoor van Sony Europe B.V., Da Vincielaan 7-D1, 1930 Zaventem, Belgium.

Avviso per gli clienti: Le seguenti informazioni sono applicabili solo ai prodotti venduti in Paesi in cui si applicano le direttive UE.

Questo prodotto è stato fabbricato da o per conto di Sony Corporation.
Importatore UE: Sony Europe B.V.
Le richieste all'importatore UE relative alla conformità di prodotti in Europa devono essere indirizzate al rappresentante autorizzato del costruttore: Sony Belgium, bijkantoor van Sony Europe B.V., Da Vincielaan 7-D1, 1930 Zaventem, België.

Trattamento dei dispositivi elettrici ed elettronici al fine di uso applicabile in tutti i Paesi dell'Unione Europea e in altri Paesi con sistema di raccolta separata dei rifiuti

Questo simbolo sul prodotto o sulla confezione indica che il prodotto non deve essere considerato come un normale rifiuto domestico, ma deve invece essere consegnato in un punto di raccolta appropriato per il riciclo di apparecchi elettronici ed elettronici. Assicurarsi che questo prodotto sia smaltito correttamente, contribuendo a prevenire potenziali conseguenze negative per l'ambiente e per la salute che potrebbero altrimenti essere causate da uno smaltimento inadeguato. Il riciclaggio dei materiali aiuta a conservare le risorse naturali e a proteggere l'ambiente. Assicurarsi che questo prodotto, si prega di contattare il vostro Comune, il servizio locale di smaltimento rifiuti, l'organizzatore del punto vendita presso il quale è stato acquistato.

Tratamiento de los equipos eléctricos y electrónicos al final de su vida útil (aplicable en la Unión Europea y otros países con sistemas de tratamiento selectivo de residuos)

Este símbolo en el equipo o en su empaque indica que el presente producto no puede tratarse como un residuo doméstico normal. Debe ser enviado a un punto de recogida de aparatos eléctricos y electrónicos. Al asegurarse de que este producto sea reciclado correctamente, contribuirá a prevenir las posibles consecuencias negativas para el medio ambiente y para la salud que podrían producirse de lo contrario. El reciclaje de los materiales ayuda a preservar los recursos naturales y a proteger el medio ambiente. Asegurarse de que este producto, si se trata de contactar con su Ayuntamiento, el servicio local de recogida de residuos, el organizador del punto de venta o el establecimiento donde lo adquirió el producto.

Tratamento dos dispositivos eletrônicos e eletrônicos ao final de sua vida útil (aplicável na União Europeia e em outros países com sistema de coleta seletiva de resíduos)

Este símbolo no produto ou na embalagem indica que o presente produto não deve ser tratado como um resíduo doméstico normal. Deve ser enviado a um ponto de coleta de equipamentos elétricos e eletrônicos. Ao garantir uma eliminação adequada deste produto, irá ajudar a evitar potenciais consequências negativas para o meio ambiente e para a saúde pública que poderiam ser causadas por uma inadequada destinação deste produto. Contribuirá para a conservação dos recursos naturais. Para obter informações mais detalhadas sobre o descarte deste produto, contate o município onde o produto foi adquirido ou o estabelecimento onde o produto foi adquirido.

Tratamiento de los equipos eléctricos y electrónicos al final de su vida útil (aplicable en la Unión Europea y otros países con sistemas de tratamiento selectivo de residuos)

</

