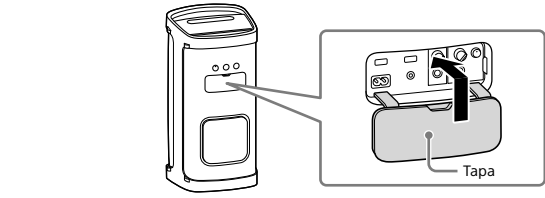


Para evitar el deterioro de la resistencia al agua

- Compruebe cuidadosamente y utilice correctamente el método de utilizar la unidad.
- Esta unidad no tiene un diseño resistente al agua a presión. No sumerja la unidad en agua ni la coloque directamente debajo de agua que salga de un grifo para evitar un mal funcionamiento.
- No vierta agua a alta temperatura ni sople aire caliente de un secador de pelo, o cualquier otro aparato, directamente sobre la unidad. Tampoco utilice la unidad en lugares sujetos a altas temperaturas, como en una sauna o cerca de una fuente de calor.
- Maneje la tapa con cuidado. La tapa despegará un papel importante en el mantenimiento de la resistencia al agua. Cuando utilice la unidad, asegúrese de que la tapa está completamente cerrada. Cuando ciere la tapa, tenga cuidado de no dejar que entren objetos extraños. Si la tapa no se cierra correctamente, la resistencia al agua se puede deteriorar y podría causar un fallo de funcionamiento de la unidad a consecuencia de la entrada de agua en la unidad.



Cómo cuidar la unidad cuando se moja

Asígnele el tiempo necesario para asegurarse de utilizar la unidad. Si la unidad se deja húmeda, puede ensucarse por manchas de agua, moho, o similares.

Es posible que la calidad del sonido cambie si el agua entra a través de la tela de la sección del altavoz de la unidad. Esto, sin embargo, no indica un mal funcionamiento. Limpie la humedad de su superficie y coloque la unidad sobre un paño suave y seque para drenar el agua acumulada dentro de la unidad. A continuación, deje secar la unidad en un lugar bien ventilado hasta que desaparezca la humedad.

Nota

- Limpie esta unidad con un paño suave ligeramente humedecido con una solución de detergente suave. No utilice ningún tipo de estropajos abrasivos, polvo desengrasador ni disolventes, tales como diluyente, bencina o alcohol.
- Especialmente en zonas frías, asegúrese de que seca bien la humedad tras utilizar la unidad. Si se deja húmedada en la superficie, puede producir la congelación de la unidad y averías.

Notas sobre la licencia

Este producto contiene software que Sony utiliza bajo un acuerdo de licencia con el propietario de sus derechos de autor y/o con el propietario del contenido de acuerdo a los clientes bajo requerimiento por parte del propietario de los derechos de autor del software. Acceda a la URL siguiente y lea el contenido de la licencia.

https://rd1.sony.net/help/speaker/sl/21w/



Aviso sobre el software GNU GPL/LGPL

Este producto contiene software que está sujeto a la Licencia Pública General de GNU (en lo sucesivo, "GPL") o a la Licencia Pública General Reducida de GNU (en lo sucesivo, "LGPL"). Estas licencias establecen que los clientes tienen derecho a adquirir, modificar y redistribuir el código fuente de dicho software de acuerdo con los términos de la GPL o la LGPL, su limitra. El código fuente de dicho software mencionado anteriormente está disponible en la Web. Para descargar, acceder a la URL siguiente y seleccione el nombre del modelo "SRS-XP700 / SRS-XP500".

URL: http://oss.sony.net/Products/Linux/

Tenga en cuenta que Sony no puede contestar a ninguna pregunta relacionada con el contenido de esta licencia.

Exención de responsabilidad en relación con los servicios ofrecidos por terceros

Los servicios pueden cambiar, suspender, o terminarse sin previo aviso. Sony no asume ninguna responsabilidad en este tipo de situaciones.

Características técnicas

Altavoz

Sistema de altavoces 2 vías, réflex de graves

Unidad de altavoz	(SRS-XP700) Graves: Aprox. 170 mm x 170 mm (2) Agudos: Aprox. 60 mm de diá. (3). Parte delantera Agudos: Aprox. 50 mm de diá. (1). Parte trasera (SRS-XP500) Graves: Aprox. 140 mm x 140 mm (2) Agudos: Aprox. 50 mm de diá. (2)
-------------------	--

BLUETOOTH

Sistema de comunicación	Especificación BLUETOOTH versión 5.0
Rango de comunicación	Línea de visión máx. de aprox. 30 m
Banda de frecuencia	Banda de 2,4 GHz (2,4000 GHz - 2,4835 GHz)
Método de modulación	FHSS (Freq Hopping Spread Spectrum)
Perfiles BLUETOOTH compatibles ¹⁾	AVRCP (Advanced Audio Distribution Profile) AVRCP (Audio Video Remote Control Profile)
Códex compatibles ²⁾	SBC (Subband Codec) AAC (Advanced Audio Coding) LDAC ⁴⁾
Intervalo de transmisión (AZDP)	20 Hz - 20 000 Hz (frecuencia de muestreo de 44,1 kHz)
Frecuencia operativa	2 400 MHz - 2 483,5 MHz / - 9,0 dBm

¹⁾ El alcance real puede variar en función de factores como los obstáculos entre los dispositivos, los campos magnéticos emisor por un horno de microondas, la electricidad estática, la sensibilidad de recepción, el rendimiento de la antena, el sistema operativo, la aplicación de software, etc.

²⁾ Los perfiles estándar de BLUETOOTH indican el propósito de la comunicación BLUETOOTH entre los dispositivos.

³⁾ Códex: formato de compresión y conversión de señales de audio

⁴⁾ LDAC es una tecnología de codificación de audio desarrollada por Sony que permite la transmisión de contenidos de audio de alta resolución, incluso a través de una conexión BLUETOOTH.

Nota

Dependiendo del entorno de red, puede haber una interrupción en la transmisión de alta velocidad de bits.

General	Puerto USB1 tipo A: Dispositivo USB compatible (Clase de almacenamiento masivo) Toma AUDIO IN (minimuta estéreo). Tensión 2 V, impedancia 10 kΩ Toma MIC. Sensibilidad 1 mV, impedancia 10 kΩ Toma MIC/GUITAR: Sensibilidad 1 mV, impedancia 10 kΩ (cuando el modo de guitarra está desactivado) Sensibilidad 200 mV, impedancia 500 kΩ (cuando el modo de guitarra está activado)
DC OUT	1) Tipo USB1 y USB2 tipo A (para cargar la batería de un dispositivo conectado) (CC de 5 V / Máx. 1,5 A (Máx. 2 A en total para 2 puertos)) ¹⁾
Potencia	CA de 120 V - 240 V, 50/60 Hz, o utilizando batería de iones de litio incorporada
Consumo de potencia	(SRS-XP700) 78 W (SRS-XP500) 76 W
Consumo en espera	(SRS-XP700) Cuando el modo de en espera de BLUETOOTH está ajustado a desactivado: 0,5 W Cuando el modo de en espera de BLUETOOTH está ajustado a activado: 1,5 W (SRS-XP500) Cuando el modo de en espera de BLUETOOTH está ajustado a desactivado: 0,5 W Cuando el modo de en espera de BLUETOOTH está ajustado a activado: 1,5 W
Duración de la batería de iones de litio (mientras el modo Battery Care TM no está activo)	Con reproducción a través de una conexión BLUETOOTH (SRS-XP700) Aprox. 25 horas ¹⁾ +8 Aprox. 20 horas ¹⁾ +9 Aprox. 6 horas ¹⁾ +10 Aprox. 5 horas ¹⁾ +11 (SRS-XP500) Aprox. 20 horas ¹⁾ +10 Aprox. 10 horas ¹⁾ +11 Aprox. 6,5 horas ¹⁾ +12 Aprox. 5 horas ¹⁾ +13
Tiempo necesario para cargar la batería incorporada ¹⁴⁾ (mientras el modo Battery Care TM no está activado)	(SRS-XP700) Aprox. 3 horas Aprox. 3 minutos de carga proporcionan aproximadamente 3 horas de reproducción de música. ¹⁾ +8

¹⁾ El tiempo real puede variar en función de factores como los obstáculos entre los dispositivos, los campos magnéticos emisor por un horno de microondas, la electricidad estática, la sensibilidad de recepción, el rendimiento de la antena, el sistema operativo, la aplicación de software, etc.

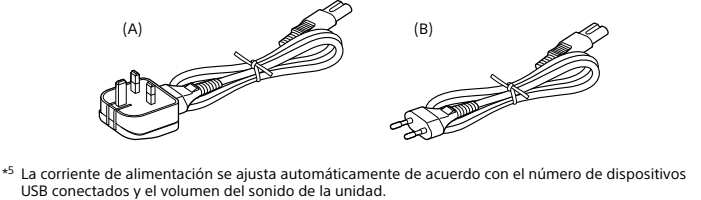
Sicherheitsmaßnahmen	
Sicherheit	• Ziehen Sie das Netzkabel vollständig von der Netzsteckdose ab, wenn das Gerät längere Zeit nicht benutzt werden soll. Ziehen Sie beim Abtrennen des Netzkabels immer am Stecker. Niemals am Kabel selbst ziehen.
Aufstellung	• Um das Risiko von Fehlfunktionen zu vermeiden, vermeiden Sie beim Platzieren oder Ablegen dieses Gerätes die folgenden Orte: <ul style="list-style-type: none">Ein Ort, der hohen Temperaturen ausgesetzt ist, z. B. unter direkter Sonneneinstrahlung oder Beleuchtung, in der Nähe einer Wärmequelle oder in einer Sauna Ein in einem Fahrzeug mit geschlossenen Fenstern (insbesondere im Sommer) Ein Ort, der übermäßigem Staub ausgesetzt ist Ein Ort, der starken Vibrationen ausgesetzt ist
Platzieren Sie dieses Gerät auf einer ebenen Fläche. Wenn das Gerät auf einer geeigneten Fläche aufgestellt wird, kann es aufgrund seiner geringen Umkippen oder von der Fläche fallen, was zu Verletzungen, Fehlfunktionen oder Leistungsstörungen führen kann.	
• Je nach den Bedingungen, unter denen dieses Gerät aufgestellt wird, kann es umkippen oder von der Fläche fallen. Lassen Sie keine Wertgegenstände in der Nähe des Gerätes liegen. Das Gerät ist nicht antimagnetisch. Halten Sie magnetisierbare Gegenstände (beispielt Magnetbänder, Uhren, Geldkarten und Kreditkarten mit magnetischer Codierung usw.) vom Gerät fern. Beachten Sie dies auch, wenn Sie das Gerät mit sich herumtragen.	
Sonstiges	• Wenn Sie dieses Gerät längere Zeit verwenden, kann die Temperatur im Inneren des Geräts ansteigen, aber dies ist keine Fehlfunktion. • Verwenden Sie das Gerät nicht in einer extrem kalten oder heißen Umgebung (Temperatur außerhalb des Bereichs von 5 °C - 35 °C). Wenn das Gerät außerhalb des oben genannten Bereichs verwendet wird oder verblickt, kann das Gerät automatisch stoppen, um interne Schaltkreise zu schützen. • Bei hohen Temperaturen stoppt der Ladevorgang unter Umständen oder die Lautstärke verringert sich, um den Akku zu schonen. • Auch wenn Sie das Gerät längere Zeit nicht verwenden wollen, laden Sie die Batterie einmal alle 6 Monate auf volle Kapazität auf, um ihre Leistung zu bewahren.
Accessorios suministrados	Cable de alimentación de CA (2)

Para clientes del Reino Unido, Irlanda, Malta, y Chipre:

Oficis e cable de alimentación de CA (A).

Por motivos de seguridad, el cable de alimentación de CA (B) no está diseñado para estos países/regiones y, en otros países, no debe utilizarse.

Para clientes en otros países/regiones: Utilice el cable de alimentación de CA (B).



- ¹⁴⁾ La corriente de alimentación se ajusta automáticamente de acuerdo con el número de dispositivos USB conectados y el volumen del sonido de la unidad.
- ¹⁵⁾ Modo para prolongar la vida útil de la batería incorporada limitando la capacidad de carga hasta aproximadamente el 90%. En este modo de sonido ajustado a MEGA BASS, y la función de iluminación desactivada.
- ¹⁶⁾ El tiempo real puede variar del tiempo indicado debido al volumen, las canciones reproducidas, la temperatura ambiente, y las condiciones de utilización.
- ¹⁷⁾ Valor medido obtenido al reproducir nuestra fuente de música especificada con el nivel de volumen de la unidad ajustado a 13, o modo de sonido ajustado a MEGA BASS, y la función de iluminación desactivada.
- ¹⁸⁾ Valor medido obtenido al reproducir nuestra fuente de música especificada con el nivel de volumen de la unidad ajustado a 16, o modo de sonido ajustado a MEGA BASS, y la función de iluminación desactivada.
- ¹⁹⁾ Valor medido obtenido al reproducir nuestra fuente de música especificada con el nivel de volumen de la unidad ajustado a 16, con los ajustes predefinidos de fábrica (Modo de sonido: MEGA BASS e iluminación: activada).
- ²⁰⁾ Valor medido obtenido al reproducir nuestra fuente de música especificada con el nivel de volumen de la unidad ajustado al máximo, el modo de sonido ajustado a MEGA BASS, y la función de iluminación desactiva.
- ²¹⁾ Valor medido obtenido al reproducir nuestra fuente de música especificada con el nivel de volumen de la unidad ajustado al máximo y con los ajustes predefinidos de fábrica (Modo de sonido: MEGA BASS e iluminación: activada).
- ²²⁾ Tiempo requerido para que la batería descargada se cargue completamente (100%) mientras la unidad está apagada.

Modelos de iPhone/iPod compatibles

iPhone 5S (2ª generación), iPhone 5c, iPhone 11 Pro, iPhone 11, iPhone XS Max, iPhone XS, iPhone XR, iPhone X, iPhone 8 Plus, iPhone 8, iPhone 7 Plus, iPhone 7, iPhone SE, iPhone 6s Plus, iPhone 6s, iPod touch (7ª generación)

La unidad es compatible con iOS 10.0, o posterior.

El diseño y las especificaciones están sujetos a cambios sin previo aviso.

Deutsch	Kabelloser Lautsprecher
Bitte lesen Sie diese Anleitung vor der Benutzung des Gerätes aufmerksam durch, und bewahren Sie sie zum späteren Nachschlagen auf. Bitte lesen Sie die folgende URL auf und lesen Sie den Inhalt des ENDNUTZER-LIZENZVERTRAGES. https://rd1.sony.net/help/speaker/el2/h_zz/	
VORSICHT	
Um die Brands- oder Stromschlaggefahr zu reduzieren, setzen Sie dieses Gerät keinem Tropf- oder Spritzwasser aus, und stellen Sie keine mit Flüssigkeiten gefüllten Gegenstände, wie z. B. Vasen, auf das Gerät.	
Setzen Sie das Gerät keinen offenen Flammen (z. B. brennende Kerzen) aus.	
Stellen Sie das Gerät nicht in einem engen Raum, wie z. B. einem Büchereiger oder Einbauschrank auf. Da der Netzstecker verwendet wird, um das Gerät vom Stromnetz zu trennen, schließen Sie das Gerät an eine leicht zugängliche Netzsteckdose an. Falls Sie eine Unregelmäßigkeit im Gerät feststellen, ziehen Sie den Netzstecker sofort von der Netzsteckdose ab.	
Das Gerät ist auch im ausgeschalteten Zustand nicht vollständig vom Stromnetz getrennt, solange der Netzstecker noch an der Netzsteckdose angeschlossen ist.	
Hinweis für Kunden: Die folgenden Informationen gelten nur für Geräte, die in Ländern verkauft werden, in denen EU-Richtlinien gelten	
Dieses Produkt wurde von und für die Sony Corporation hergestellt. EU Importeur: Sony Europe B.V. Anfragen an den Importeur oder zur Produktkonformität auf Grundlage der Gesetzgebung in Europa senden Sie bitte an den Bevollmächtigten Sony Belgium, bijkantoor van Sony Europe B.V., De Vincinlaan 7-D1, 1930 Zaventem, Belgien. Hiermit erklärt Sony Corporation, dass diese Funkanlage der Richtlinie 2014/53/EU entspricht. Für weitere Text der EU-Konformitätserklärung ist unter der folgenden Internetadresse verfügbar: https://compliance.sony.eu	

Deutsch	Kabelloser Lautsprecher
Bitte lesen Sie diese Anleitung vor der Benutzung des Gerätes aufmerksam durch, und bewahren Sie sie zum späteren Nachschlagen auf. Bitte lesen Sie die folgende URL auf und lesen Sie den Inhalt des ENDNUTZER-LIZENZVERTRAGES. https://rd1.sony.net/help/speaker/el2/h_zz/	
VORSICHT	
Um die Brands- oder Stromschlaggefahr zu reduzieren, setzen Sie dieses Gerät keinem Tropf- oder Spritzwasser aus, und stellen Sie keine mit Flüssigkeiten gefüllten Gegenstände, wie z. B. Vasen, auf das Gerät.	
Setzen Sie das Gerät keinen offenen Flammen (z. B. brennende Kerzen) aus.	
Stellen Sie das Gerät nicht in einem engen Raum, wie z. B. einem Büchereiger oder Einbauschrank auf. Da der Netzstecker verwendet wird, um das Gerät vom Stromnetz zu trennen, schließen Sie das Gerät an eine leicht zugängliche Netzsteckdose an. Falls Sie eine Unregelmäßigkeit im Gerät feststellen, ziehen Sie den Netzstecker sofort von der Netzsteckdose ab.	
Das Gerät ist auch im ausgeschalteten Zustand nicht vollständig vom Stromnetz getrennt, solange der Netzstecker noch an der Netzsteckdose angeschlossen ist.	
Hinweis für Kunden: Die folgenden Informationen gelten nur für Geräte, die in Ländern verkauft werden, in denen EU-Richtlinien gelten	
Dieses Produkt wurde von und für die Sony Corporation hergestellt. EU Importeur: Sony Europe B.V. Anfragen an den Importeur oder zur Produktkonformität auf Grundlage der Gesetzgebung in Europa senden Sie bitte an den Bevollmächtigten Sony Belgium, bijkantoor van Sony Europe B.V., De Vincinlaan 7-D1, 1930 Zaventem, Belgien. Hiermit erklärt Sony Corporation, dass diese Funkanlage der Richtlinie 2014/53/EU entspricht. Für weitere Text der EU-Konformitätserklärung ist unter der folgenden Internetadresse verfügbar: https://compliance.sony.eu	

Deutsch	Kabelloser Lautsprecher
Bitte lesen Sie diese Anleitung vor der Benutzung des Gerätes aufmerksam durch, und bewahren Sie sie zum späteren Nachschlagen auf. Bitte lesen Sie die folgende URL auf und lesen Sie den Inhalt des ENDNUTZER-LIZENZVERTRAGES. https://rd1.sony.net/help/speaker/el2/h_zz/	
VORSICHT	
Um die Brands- oder Stromschlaggefahr zu reduzieren, setzen Sie dieses Gerät keinem Tropf- oder Spritzwasser aus, und stellen Sie keine mit Flüssigkeiten gefüllten Gegenstände, wie z. B. Vasen, auf das Gerät.	
Setzen Sie das Gerät keinen offenen Flammen (z. B. brennende Kerzen) aus.	
Stellen Sie das Gerät nicht in einem engen Raum, wie z. B. einem Büchereiger oder Einbauschrank auf. Da der Netzstecker verwendet wird, um das Gerät vom Stromnetz zu trennen, schließen Sie das Gerät an eine leicht zugängliche Netzsteckdose an. Falls Sie eine Unregelmäßigkeit im Gerät feststellen, ziehen Sie den Netzstecker sofort von der Netzsteckdose ab.	
Das Gerät ist auch im ausgeschalteten Zustand nicht vollständig vom Stromnetz getrennt, solange der Netzstecker noch an der Netzsteckdose angeschlossen ist.	
Hinweis für Kunden: Die folgenden Informationen gelten nur für Geräte, die in Ländern verkauft werden, in denen EU-Richtlinien gelten	
Dieses Produkt wurde von und für die Sony Corporation hergestellt. EU Importeur: Sony Europe B.V. Anfragen an den Importeur oder zur Produktkonformität auf Grundlage der Gesetzgebung in Europa senden Sie bitte an den Bevollmächtigten Sony Belgium, bijkantoor van Sony Europe B.V., De Vincinlaan 7-D1, 1930 Zaventem, Belgien. Hiermit erklärt Sony Corporation, dass diese Funkanlage der Richtlinie 2014/53/EU entspricht. Für weitere Text der EU-Konformitätserklärung ist unter der folgenden Internetadresse verfügbar: https://compliance.sony.eu	

Deutsch	Kabelloser Lautsprecher
Bitte lesen Sie diese Anleitung vor der Benutzung des Gerätes aufmerksam durch, und bewahren Sie sie zum späteren Nachschlagen auf. Bitte lesen Sie die folgende URL auf und lesen Sie den Inhalt des ENDNUTZER-LIZENZVERTRAGES. https://rd1.sony.net/help/speaker/el2/h_zz/	
VORSICHT	
Um die Brands- oder Stromschlaggefahr zu reduzieren, setzen Sie dieses Gerät keinem Tropf- oder Spritzwasser aus, und stellen Sie keine mit Flüssigkeiten gefüllten Gegenstände, wie z. B. Vasen, auf das Gerät.	
Setzen Sie das Gerät keinen offenen Flammen (z. B. brennende Kerzen) aus.	
Stellen Sie das Gerät nicht in einem engen Raum, wie z. B. einem Büchereiger oder Einbauschrank auf. Da der Netzstecker verwendet wird, um das Gerät vom Stromnetz zu trennen, schließen Sie das Gerät an eine leicht zugängliche Netzsteckdose an. Falls Sie eine Unregelmäßigkeit im Gerät feststellen, ziehen Sie den Netzstecker sofort von der Netzsteckdose ab.	
Das Gerät ist auch im ausgeschalteten Zustand nicht vollständig vom Stromnetz getrennt, solange der Netzstecker noch an der Netzsteckdose angeschlossen ist.	
Hinweis für Kunden: Die folgenden Informationen gelten nur für Geräte, die in Ländern verkauft werden, in denen EU-Richtlinien gelten	
Dieses Produkt wurde von und für die Sony Corporation hergestellt. EU Importeur: Sony Europe B.V. Anfragen an den Importeur oder zur Produktkonformität auf Grundlage der Gesetzgebung in Europa senden Sie bitte an den Bevollmächtigten Sony Belgium, bijkantoor van Sony Europe B.V., De Vincinlaan 7-D1, 1930 Zaventem, Belgien. Hiermit erklärt Sony Corporation, dass diese Funkanlage der Richtlinie 2014/53/EU entspricht. Für weitere Text der EU-Konformitätserklärung ist unter der folgenden Internetadresse verfügbar: https://compliance.sony.eu	

Deutsch	Kabelloser Lautsprecher
Bitte lesen Sie diese Anleitung vor der Benutzung des Gerätes aufmerksam durch, und bewahren Sie sie zum späteren Nachschlagen auf. Bitte lesen Sie die folgende URL auf und lesen Sie den Inhalt des ENDNUTZER-LIZENZVERTRAGES. https://rd1.sony.net/help/speaker/el2/h_zz/	
VORSICHT	
Um die Brands- oder Stromschlaggefahr zu reduzieren, setzen Sie dieses Gerät keinem Tropf- oder Spritzwasser aus, und stellen Sie keine mit Flüssigkeiten gefüllten Gegenstände, wie z. B. Vasen, auf das Gerät.	
Setzen Sie das Gerät keinen offenen Flammen (z. B. brennende Kerzen) aus.	
Stellen Sie das Gerät nicht in einem engen Raum, wie z. B. einem Büchereiger oder Einbauschrank auf. Da der Netzstecker verwendet wird, um das Gerät vom Stromnetz zu trennen, schließen Sie das Gerät an eine leicht zugängliche Netzsteckdose an. Falls Sie eine Unregelmäßigkeit im Gerät feststellen, ziehen Sie den Netzstecker sofort von der Netzsteckdose ab.	
Das Gerät ist auch im ausgeschalteten Zustand nicht vollständig vom Stromnetz getrennt, solange der Netzstecker noch an der Netzsteckdose angeschlossen ist.	
Hinweis für Kunden: Die folgenden Informationen gelten nur für Geräte, die in Ländern verkauft werden, in denen EU-Richtlinien gelten	
Dieses Produkt wurde von und für die Sony Corporation hergestellt. EU Importeur: Sony Europe B.V. Anfragen an den Importeur oder zur Produktkonformität auf Grundlage der Gesetzgebung in Europa senden Sie bitte an den Bevollmächtigten Sony Belgium, bijkantoor van Sony Europe B.V., De Vincinlaan 7-D1, 1930 Zaventem, Belgien. Hiermit erklärt Sony Corporation, dass diese Funkanlage der Richtlinie 2014/53/EU entspricht. Für weitere Text der EU-Konformitätserklärung ist unter der folgenden Internetadresse verfügbar: https://compliance.sony.eu	

Deutsch	Kabelloser Lautsprecher
Bitte lesen Sie diese Anleitung vor der Benutzung des Gerätes aufmerksam durch, und bewahren Sie sie zum späteren Nachschlagen auf. Bitte lesen Sie die folgende URL auf und lesen Sie den Inhalt des ENDNUTZER-LIZENZVERTRAGES. https://rd1.sony.net/help/speaker/el2/h_zz/	
VORSICHT	
Um die Brands- oder Stromschlaggefahr zu reduzieren, setzen Sie dieses Gerät keinem Tropf- oder Spritzwasser aus, und stellen Sie keine mit Flüssigkeiten gefüllten Gegenstände, wie z. B. Vasen, auf das Gerät.	
Setzen Sie das Gerät keinen offenen Flammen (z. B. brennende Kerzen) aus.	
Stellen Sie das Gerät nicht in einem engen Raum, wie z. B. einem Büchereiger oder Einbauschrank auf. Da der Netzstecker verwendet wird, um das Gerät vom Stromnetz zu trennen, schließen Sie das Gerät an eine leicht zugängliche Netzsteckdose an. Falls Sie eine Unregelmäßigkeit im Gerät feststellen, ziehen Sie den Netzstecker sofort von der Netzsteckdose ab.	
Das Gerät ist auch im ausgeschalteten Zustand nicht vollständig vom Stromnetz getrennt, solange der Netzstecker noch an der Netzsteckdose angeschlossen ist.	
Hinweis für Kunden: Die folgenden Informationen gelten nur für Geräte, die in Ländern verkauft werden, in denen EU-Richtlinien gelten	
Dieses Produkt wurde von und für die Sony Corporation hergestellt. EU Importeur: Sony Europe B.V. Anfragen an den Importeur oder zur Produktkonformität auf Grundlage der Gesetzgebung in Europa senden Sie bitte an den Bevollmächtigten Sony Belgium, bijkantoor van Sony Europe B.V., De Vincinlaan 7-D1, 1930 Zaventem, Belgien. Hiermit erklärt Sony Corporation, dass diese Funkanlage der Richtlinie 2014/53/EU entspricht. Für weitere Text der EU-Konformitätserklärung ist unter der folgenden Internetadresse verfügbar: https://compliance.sony.eu	

Deutsch	Kabelloser Lautsprecher
Bitte lesen Sie diese Anleitung vor der Benutzung des Gerätes aufmerksam durch, und bewahren Sie sie zum späteren Nachschlagen auf. Bitte lesen Sie die folgende URL auf und lesen Sie den Inhalt des ENDNUTZER-LIZENZVERTRAGES. https://rd1.sony.net/help/speaker/el2/h_zz/	
VORSICHT	
Um die Brands- oder Stromschlaggefahr zu reduzieren, setzen Sie dieses Gerät keinem Tropf- oder Spritzwasser aus, und stellen Sie keine mit Flüssigkeiten gefüllten Gegenstände, wie z. B. Vasen, auf das Gerät.	
Setzen Sie das Gerät keinen offenen Flammen (z. B. brennende Kerzen) aus.	
Stellen Sie das Gerät nicht in einem engen Raum, wie z. B. einem Büchereiger oder Einbauschrank auf. Da der Netzstecker verwendet wird, um das Gerät vom Stromnetz zu trennen, schließen Sie das Gerät an eine leicht zugängliche Netzsteckdose an. Falls Sie eine Unregelmäßigkeit im Gerät feststellen, ziehen Sie den Netzstecker sofort von der Netzsteckdose ab.	
Das Gerät ist auch im ausgeschalteten Zustand nicht vollständig vom Stromnetz getrennt, solange der Netzstecker noch an der Netzsteckdose angeschlossen ist.	
Hinweis für Kunden: Die folgenden Informationen gelten nur für Geräte, die in Ländern verkauft werden, in denen EU-Richtlinien gelten	
Dieses Produkt wurde von und für die Sony Corporation hergestellt. EU Importeur: Sony Europe B.V. Anfragen an den Importeur oder zur Produktkonformität auf Grundlage der Gesetzgebung in Europa senden Sie bitte an den Bevollmächtigten Sony Belgium, bijkantoor van Sony Europe B.V., De Vincinlaan 7-D1, 1930 Zaventem, Belgien. Hiermit erklärt Sony Corporation, dass diese Funkanlage der Richtlinie 2014/53/EU entspricht. Für weitere Text der EU-Konformitätserklärung ist unter der folgenden Internetadresse verfügbar: https://compliance.sony.eu	

Deutsch	Kabelloser Lautsprecher
Bitte lesen Sie diese Anleitung vor der Benutzung des Gerätes aufmerksam durch, und bewahren Sie sie zum späteren Nachschlagen auf. Bitte lesen Sie die folgende URL auf und lesen Sie den Inhalt des ENDNUTZER-LIZENZVERTRAGES. https://rd1.sony.net/help/speaker/el2/h_zz/	
VORSICHT	
Um die Brands- oder Stromschlaggefahr zu reduzieren, setzen Sie dieses Gerät keinem Tropf- oder Spritzwasser aus, und stellen Sie keine mit Flüssigkeiten gefüllten Gegenstände, wie z. B. Vasen, auf das Gerät.	
Setzen Sie das Gerät keinen offenen Flammen (z. B. brennende Kerzen) aus.	
Stellen Sie das Gerät nicht in einem engen Raum, wie z. B. einem Büchereiger oder Einbauschrank auf. Da der Netzstecker verwendet wird, um das Gerät vom Stromnetz zu trennen, schließen Sie das Gerät an eine leicht zugängliche Netzsteckdose an. Falls Sie eine Unregelmäßigkeit im Gerät feststellen, ziehen Sie den Netzstecker sofort von der Netzsteckdose ab.	
Das Gerät ist auch im ausgeschalteten Zustand nicht vollständig vom Stromnetz getrennt, solange der Netzstecker noch an der Netzsteckdose angeschlossen ist.	
Hinweis für Kunden: Die folgenden Informationen gelten nur für Geräte, die in Ländern verkauft werden, in denen EU-Richtlinien gelten	
Dieses Produkt wurde von und für die Sony Corporation hergestellt. EU Importeur: Sony Europe B.V. Anfragen an den Importeur oder zur Produktkonformität auf Grundlage der Gesetzgebung in Europa senden Sie bitte an den Bevollmächtigten Sony Belgium, bijkantoor van Sony Europe B.V., De Vincinlaan 7-D1, 1930 Zaventem, Belgien. Hiermit erklärt Sony Corporation, dass diese Funkanlage der Richtlinie 2014/53/EU entspricht. Für weitere Text der EU-Konformitätserklärung ist unter der folgenden Internetadresse verfügbar: https://compliance.sony.eu	

Deutsch	Kabelloser Lautsprecher
Bitte lesen Sie diese Anleitung vor der Benutzung des Gerätes aufmerksam durch, und bewahren Sie sie zum späteren Nachschlagen auf. Bitte lesen Sie die folgende URL auf und lesen Sie den Inhalt des ENDNUTZER-LIZENZVERTRAGES. https://rd1.sony.net/help/speaker/el2/h_zz/	
VORSICHT	
Um die Brands- oder Stromschlaggefahr zu reduzieren, setzen Sie dieses Gerät keinem Tropf- oder Spritzwasser aus, und stellen Sie keine mit Flüssigkeiten gefüllten Gegenstände, wie z. B. Vasen, auf das Gerät.	
Setzen Sie das Gerät keinen offenen Flammen (z. B. brennende Kerzen) aus.	
Stellen Sie das Gerät nicht in einem engen Raum, wie z. B. einem Büchereiger oder Einbauschrank auf. Da der Netzstecker verwendet wird, um das Gerät vom Stromnetz zu trennen, schließen Sie das Gerät an eine leicht zugängliche Netzsteckdose an. Falls Sie eine Unregelmäßigkeit im Gerät feststellen, ziehen Sie den Netzstecker sofort von der Netzsteckdose ab.	
Das Gerät ist auch im ausgeschalteten Zustand nicht vollständig vom Stromnetz getrennt, solange der Netzstecker noch an der Netzsteckdose angeschlossen ist.	
Hinweis für Kunden: Die folgenden Informationen gelten nur für Geräte, die in Ländern verkauft werden, in denen EU-Richtlinien gelten	
Dieses Produkt wurde von und für die Sony Corporation hergestellt. EU Importeur: Sony Europe B.V. Anfragen an den Importeur oder zur Produktkonformität auf Grundlage der Gesetzgebung in Europa senden Sie bitte an den Bevollmächtigten Sony Belgium, bijkantoor van Sony Europe B.V., De Vincinlaan 7-D1, 1930 Zaventem, Belgien. Hiermit erklärt Sony Corporation, dass diese Funkanlage der Richtlinie 2014/53/EU entspricht. Für weitere Text der EU-Konformitätserklärung ist unter der folgenden Internetadresse verfügbar: https://compliance.sony.eu	

Deutsch	Kabelloser Lautsprecher
Bitte lesen Sie diese Anleitung vor der Benutzung des Gerätes aufmerksam durch, und bewahren Sie sie zum späteren Nachschlagen auf. Bitte lesen Sie die folgende URL auf und lesen Sie den Inhalt des ENDNUTZER-LIZENZVERTRAGES. https://rd1.sony.net/help/speaker/el2/h_zz/	
VORSICHT	
Um die Brands- oder Stromschlaggefahr zu reduzieren, setzen Sie dieses Gerät keinem Tropf- oder Spritzwasser aus, und stellen Sie keine mit Flüssigkeiten gefüllten Gegenstände, wie z. B. Vasen, auf das Gerät.	
Setzen Sie das Gerät keinen offenen Flammen (z. B. brennende Kerzen) aus.	
Stellen Sie das Gerät nicht in einem engen Raum, wie z. B. einem Büchereiger oder Einbauschrank auf. Da der Netzstecker verwendet wird, um das Gerät vom Stromnetz zu trennen, schließen Sie das Gerät an eine leicht zugängliche Netzsteckdose an. Falls Sie eine Unregelmäßigkeit im Gerät feststellen, ziehen Sie den Netzstecker sofort von der Netzsteckdose ab.	
Das Gerät ist auch im ausgeschalteten Zustand nicht vollständig vom Stromnetz getrennt, solange der Netzstecker noch an der Netzsteckdose angeschlossen ist.	
Hinweis für Kunden: Die folgenden Informationen gelten nur für Geräte, die in Ländern verkauft werden, in denen EU-Richtlinien gelten	
Dieses Produkt wurde von und für die Sony Corporation hergestellt. EU Importeur: Sony Europe B.V. Anfragen an den Importeur oder zur Produktkonformität auf Grundlage der Gesetzgebung in Europa senden Sie bitte an den Bevollmächtigten Sony Belgium, bijkantoor van Sony Europe B.V., De Vincinlaan 7-D1, 1930 Zaventem, Belgien. Hiermit erklärt Sony Corporation, dass diese Funkanlage der Richtlinie 2014/53/EU entspricht. Für weitere Text der EU-Konformitätserklärung ist unter der folgenden Internetadresse verfügbar: https://compliance.sony.eu	

Deutsch	Kabelloser Lautsprecher
Bitte lesen Sie diese Anleitung vor der Benutzung des Gerätes aufmerksam durch, und bewahren Sie sie zum späteren Nachschlagen auf. Bitte lesen Sie die folgende URL auf und lesen Sie den Inhalt des ENDNUTZER-LIZENZVERTRAGES. https://rd1.sony.net/help/speaker/el2/h_zz/	
VORSICHT	
Um die Brands- oder Stromschlaggefahr zu reduzieren, setzen Sie dieses Gerät keinem Tropf- oder Spritzwasser aus, und stellen Sie keine mit Flüssigkeiten gefüllten Gegenstände, wie z. B. Vasen, auf das Gerät.	
Setzen Sie das Gerät keinen offenen Flammen (z. B. brennende Kerzen) aus.	
Stellen Sie das Gerät nicht in einem engen Raum, wie z. B. einem Büchereiger oder Einbauschrank auf. Da der Netzstecker verwendet wird, um das Gerät vom Stromnetz zu trennen, schließen Sie das Gerät an eine leicht zugängliche Netzsteckdose an. Falls Sie eine Unregelmäßigkeit im Gerät feststellen, ziehen Sie den Netzstecker sofort von der Netzsteckdose ab.	
Das Gerät ist auch im ausgeschalteten Zustand nicht vollständig vom Stromnetz getrennt, solange der Netzstecker noch an der Netzsteckdose angeschlossen ist.	
Hinweis für Kunden: Die folgenden Informationen gelten nur für Geräte, die in Ländern verkauft werden, in denen EU-Richtlinien gelten	
Dieses Produkt wurde von und für die Sony Corporation hergestellt. EU Importeur: Sony Europe B.V. Anfragen an den Importeur oder zur Produktkonformität auf Grundlage der Gesetzgebung in Europa senden Sie bitte an den Bevollmächtigten Sony Belgium, bijkantoor van Sony Europe B.V., De Vincinlaan 7-D1, 1930 Zaventem, Belgien. Hiermit erklärt Sony Corporation, dass diese Funkanlage der Richtlinie 2014/53/EU entspricht. Für weitere Text der EU-Konformitätserklärung ist unter der folgenden Internetadresse verfügbar: https://compliance.sony.eu	

Unberreichte	Stromversorgung Wechselstrom 120 V - 240 V, 50/60 Hz oder mit eingebautem Lithium-Ionen-Akku Leistungsaufnahme (SRS-XP700) 78 W (SRS-XP500) 76 W
Leistungsaufnahme im Bereitschaftsmodus (SRS-XP700) Bei ausgeschaltetem BLUETOOTH-Bereitschaftsmodus: 0,5 W Bei eingeschaltetem BLUETOOTH-Bereitschaftsmodus: 1,5 W (SRS-XP500) Bei ausgeschaltetem BLUETOOTH-Bereitschaftsmodus: 0,5 W Bei eingeschaltetem BLUETOOTH-Bereitschaftsmodus: 1,5 W	
Lebensdauer des Lithium-Ionen-Akkus (während der Battery Care-Modus TM nicht aktiviert ist) Bei Wiedergabe über eine BLUETOOTH-Verbindung (SRS-XP700) Ca. 25 Stunden ¹⁾ +8 Ca. 20 Stunden ¹⁾ +9 Ca. 6 Stunden ¹⁾ +10 Ca. 5 Stunden ¹⁾ +11 (SRS-XP500) Ca. 20 Stunden ¹⁾ +10 Ca. 10 Stunden ¹⁾ +11 Ca. 6,5 Stunden ¹⁾ +12	
App Store ist eine Dienstleistungsmarke von Apple Inc. • Die Verwendung des „Made for Apple“-Markenzeichens bedeutet, dass ein Zubehör speziell für den Anschluss an digitale Produkte) entwickelt wurde, die ein Markenbildnis besitzet und sind, und vom Entwickler für die Erfüllung der Apple-Leistungsstandards zertifiziert wurde. Apple übernimmt keine Verantwortung für den Betrieb dieses Geräts oder dessen Einhaltung von Sicherheits- und gesetzlichen Standards. Bitte beachten Sie, dass die Verwendung dieses Zubehörs mit einem Apple-Produkt die drahtlose Leistungsfähigkeit beeinträchtigen kann. • Andere Markenzeichen und Produktnamen sind Eigentum der jeweiligen Rechteinhaber. • In den Anleitungen sind die Marken	