

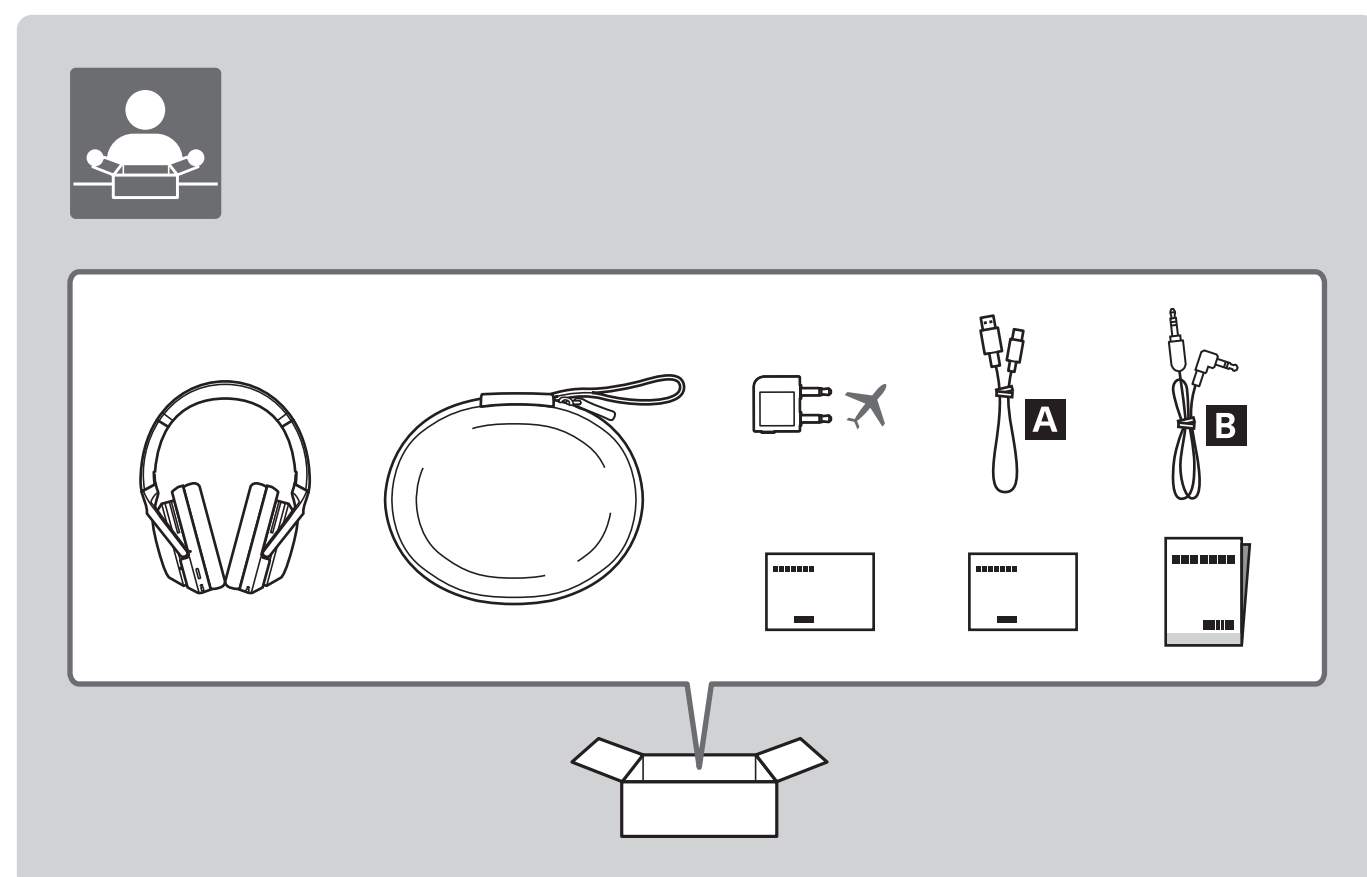
SONY

Wireless Noise Canceling Stereo Headset
Casque stéréo sans fil réducteur de bruits

Operating Instructions	GB	Bedienungsanleitung	DE	Bruksanvisning	SE	Navodila za uporabo	SI
Mode d'emploi	FR	Istruzioni per l'uso	IT	Instrukcja obsługi	PL	Upute za uporabu	HR
Manual de instrucciones	ES	Gebruiksaanwijzing	NL	Kezelési útmutató	HU	Uputstva za korišćenje	SR
使用説明書	CT	Instruções de operação	PT	Návod k použití	CZ	Οδηγίες λειτουργίας	GR
사용 설명서	KR	Betjeningsvejledning	DK	Návod na obsluhu	SK	Інструкції з експлуатації	UA
Инструкция по эксплуатации	RU	Käyttöohjeet	FI	Инструкции за експлоатация	BG		
تعليمات التشغيل	AR	Bruksanvisning	NO	Instrucțiuni de utilizare	RO		



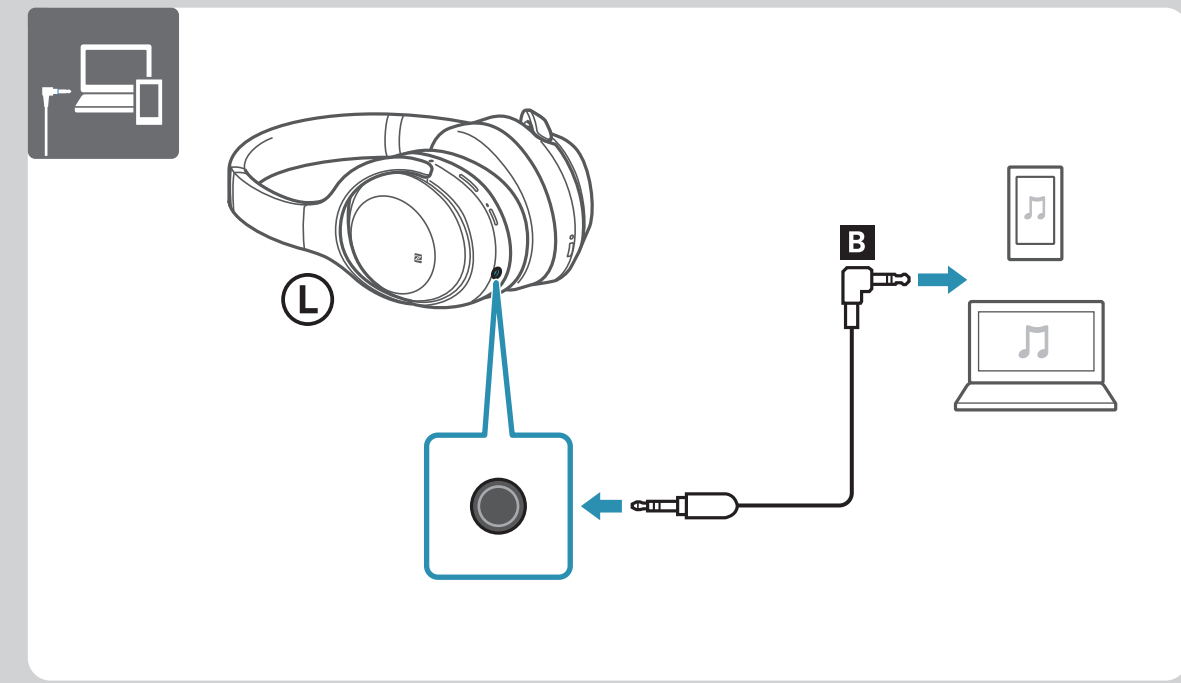
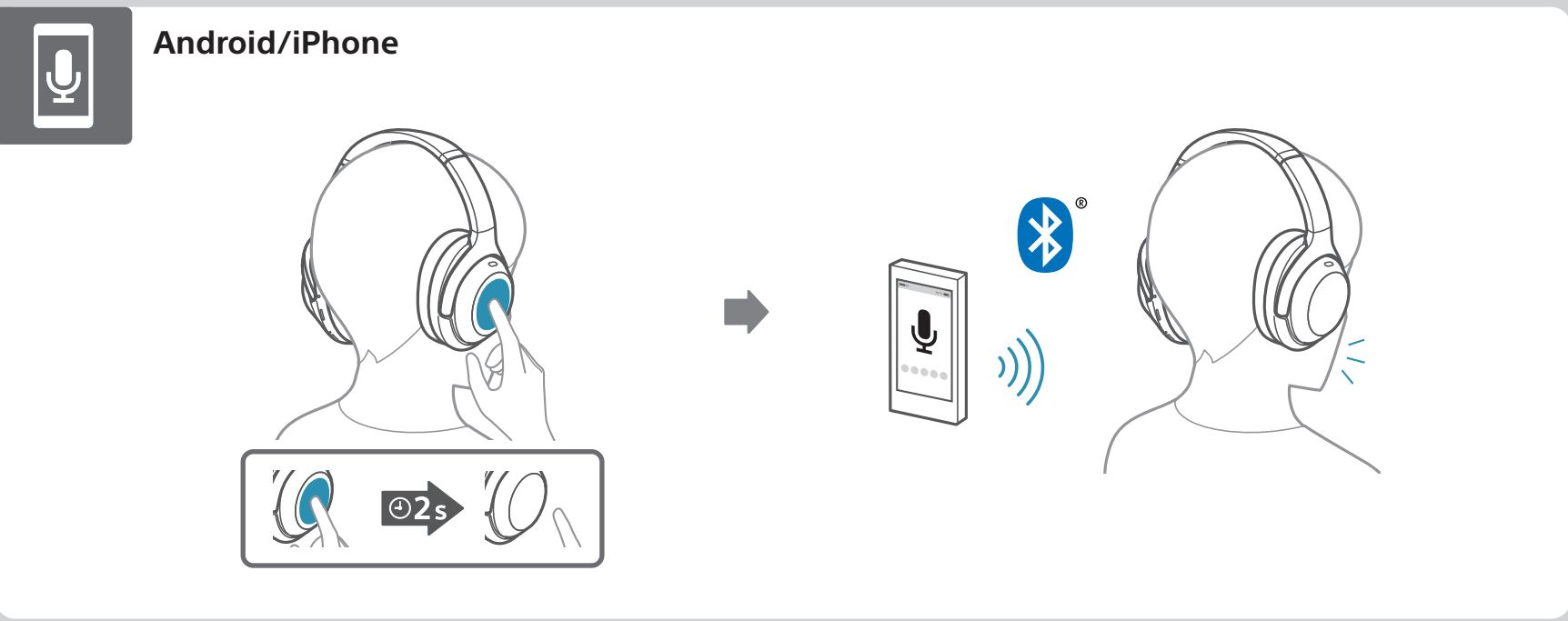
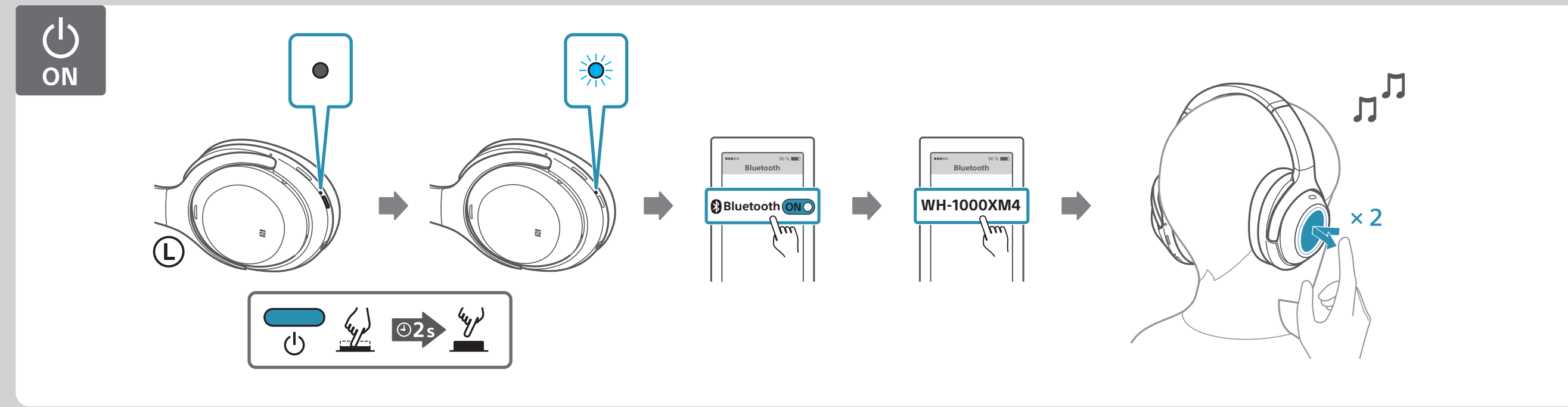
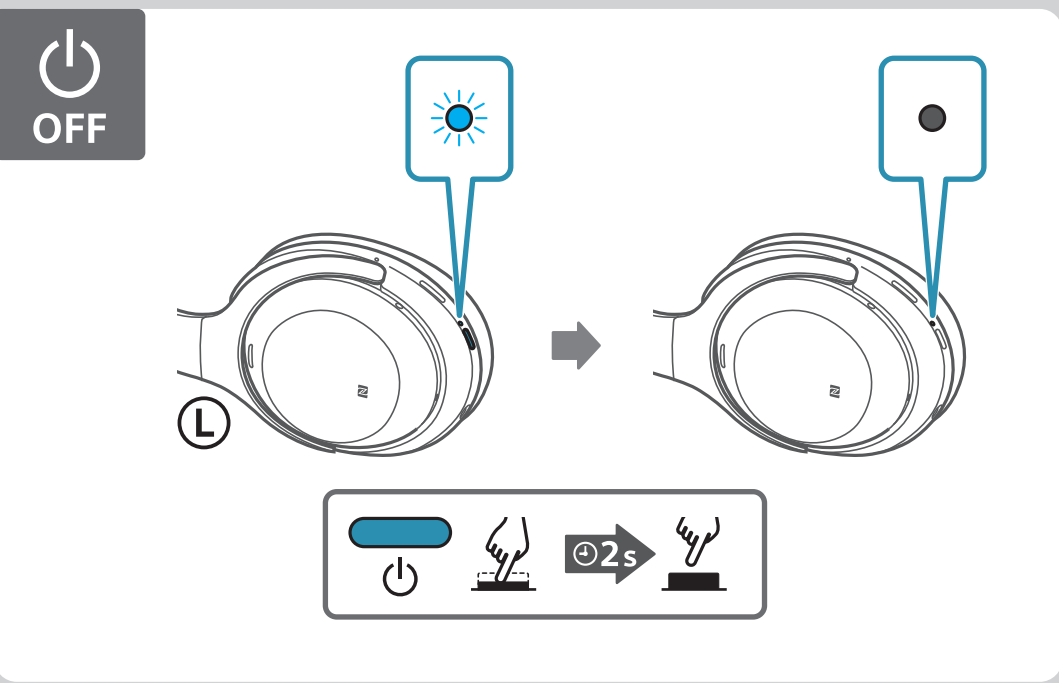
WH-1000XM4



1

2

3



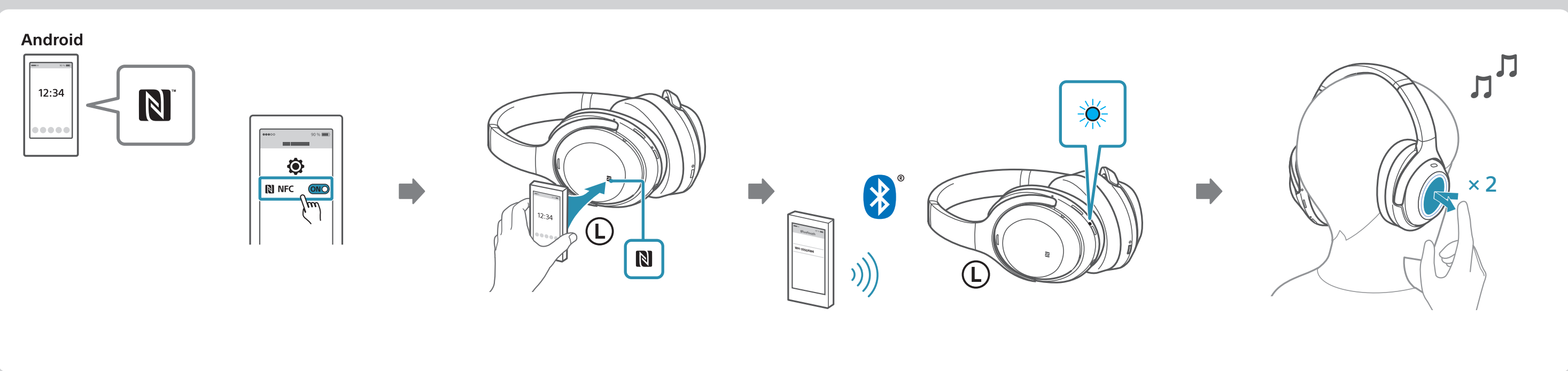
?

https://rd1.sony.net/help/mdr/wh1000xm4/h_zz/

Online manual (help guide)
Manuel en ligne (guide d'aide)
Manual online (guía de ayuda)
線上手冊 (説明指南)
온라인 설명서 (도움말 안내)
Интерактивное руководство (справочное руководство)
دليل المستخدم عبر الإنترنت (دليل المساعدة)

Online-Anleitung (Hilfe)
Manuale online (guida)
Onlinehandleiding (helpgids)
Manual online (guía de ayuda)
Onlinevejledning (hjælpevejledning)
Online-opas (käyttöopas)

Elektronisk brukerveiledning (hjælpeveiledning)
Handbok på internet (hjälpguide)
Podręcznik online (przewodnik pomocniczy)
Online kézikönyv (súgóútmutató)
Online příručka (přůvodce náповедou)
Priručka online (priručka)
Онлайн ръководство (помощно ръководство)
Manual online (ghid de asistentă)
Spletni priročnik (vodnik za pomoč)
Online príručník (Vodič za pomoc)
Uputstvo na mreži (Vodič za pomoć)
Нялектронік ехейрлібіо (обгудыс бовібеуас)
Онлайнвий посібник (Довідка)



A

B

C

D

Instructional video
A : Ambient Sound Control
B : Quick Attention Mode
C : NC Optimizer
D : Speak-to-Chat

الفيديو التدريبي
A : التحكم في الصوت المحيط
B : وضع الانتباه السريع
C : تحسين الضوضاء
D : التحدث عبر الإنترنت

Video de demonstratie
A : Comandă de sun ambient
B : Mod de atenție rapidă
C : Optimizator NC
D : Speak-to-Chat (Parler pour chatter)

Video tutorial
A : Control de sun ambient
B : Mod de atenție rapidă
C : Optimizator NC
D : Speak-to-Chat (Hablar por chat)

视频教程
A : 環境聲音控制
B : 快速注意模式
C : 優化器
D : Speak-to-Chat (說話至聊天)

교육용 비디오
A : 주변 소리 조절
B : 빠른 주의 모드
C : NC 옵티마이저
D : Speak-to-Chat

Видеоруководство
A : Управление окружающим звуком
B : Режим быстрого внимания
C : Оптимизатор NC
D : Speak-to-Chat (Общение в чате)

Anleitungsvideo
A : Umgebungsgeräuschsteuerung
B : Modus für schnelle Aufmerksamkeit
C : NC-Optimierer
D : Speak-to-Chat (Spraak puhumalla)

Video didattico
A : Controllo suono ambiente
B : Modalità rapida attenzione
C : Ottimizzatore NC
D : Speak-to-Chat (Dettatura vocale testo)

Instruktionsvideo
A : Omgevingsgeluidscontrole
B : Snelle-aandachtsmodus
C : NC-optimizer
D : Speak-to-Chat (Sprek-om-te-chatten)

Opasvideo
A : Ympäristöäänien hallinta
B : Pikahuomioila
C : NC-Optimisor
D : Speak-to-Chat (Chattaa puhumalla)

Instruktionsvideo
A : Övgivelseslydskontroll
B : Oppmerksomhetsmodus
C : NC-Optimiserer
D : Speak-to-Chat (Snakk-for-samtale)

Instruktionsvideo
A : Kontroll av omgivande ljud
B : Snabb uppmärksamhet-läge
C : NC-optimizerare
D : Speak-to-Chat (Tala-i-chatt)

Video de instrução
A : Controlo do som ambiente
B : Modo de atenção rápida
C : Optimizador NC
D : Speak-to-Chat (Experiência falar-para-conversar)

Uputstvo na mreži
A : Kontrola okolnog zvuka
B : Način brze pažnje
C : Optimizator NC
D : Speak-to-Chat (Govor u chatu)

Видео обгудыс
A : рэгуляванне гучыні навакольнага асяроддзя
B : Режим хуткага уважання
C : Оптымізатар NC
D : Speak-to-Chat (Метагавор у чатах)

Видео са інструкціямі
A : Керування навокілішнім звукам
B : Режим швидко уваги
C : Оптымізатар NC
D : Speak-to-Chat (Розмова в чаті)

Видео з інструкціямі
A : Управління навколишнім звуком
B : Режим швидкої уваги
C : Оптимізатор NC
D : Speak-to-Chat (Розмова в чаті)

Útmutató videó
A : Környező hang szabályozása
B : Gyors figyelem üzemmód
C : NC optimalizáló
D : Speak-to-Chat (beszélgetés)